



GOBIERNO
DE ESPAÑA

MINISTERIO
DE EMPLEO
Y SEGURIDAD SOCIAL

SECRETARÍA DE ESTADO
DE LA SEGURIDAD SOCIAL



AFILIADOS OCUPADOS A LA SEGURIDAD SOCIAL

Febrero 2014

AFILIADOS OCUPADOS A LA SEGURIDAD SOCIAL

INDICE

| | Página |
|--|---------------|
| Conceptos usados | 3 |
| Nota resumen de los datos mensuales de afiliación | 4 |
| Serie histórica de afiliación media por actividad económica y relación laboral | 7 |
| Serie histórica de afiliación media por actividad económica y relación laboral con ajuste estacional | 8 |
| Numero de Convenios Especiales | 9 |
| Número de empresas del régimen general con trabajadores a fin de mes según tamaño de la empresa. Reg. General | 10 |
| Número de empresas del régimen especial del mar con trabajadores a fin de mes según tamaño de la empresa. Reg. Mar | 11 |
| Número de empresas del régimen especial del carbón con trabajadores a fin de mes según tamaño de la empresa. Reg. Carbón | 12 |
| Número de empresas del total sistema de la empresa. | 13 |
| Evolución de la afiliación diaria. | 14 |
| Distribución por regímenes | 15 |
| Evolución por regímenes | 16 |
| Evolución de la afiliación mensual y anual (gráfico) | 17 |
| Evolución de la afiliación por género | 18 |
| Evolución de la afiliación de trabajadores extranjeros | 19 |
| Evolución mensual. Total Sistema | 20 |
| Evolución de la variación mensual y anual (gráfico) | 21 |
| Tasas de variación interanual de la afiliación (gráfico) | 22 |
| Evolución mensual . Régimen General | 23 |
| Régimen General. Distribución por sectores de actividad | 24 |
| Evolución mensual. Régimen Esp. Trabajadores Autónomos | 25 |
| Régimen Autónomos. Distribución por sectores de actividad | 26 |
| Evolución mensual. Régimen Esp. Trabajadores del Mar | 27 |
| Evolución mensual. Régimen Esp. Minería del Carbón | 28 |
| Evolución de la relación afiliados/pensionistas | 29 |
| Distribución por Provincias, CC.AA y Regímenes | 30 |
| Distribución por Provincias, CC.AA . (Régimen General) | 31 |
| Distribución por Provincias y CC.AA. Variaciones mensual y anual. | 32 |

CONCEPTOS USADOS

Los dos tipos de datos de afiliación que se ofrecen se refieren a relaciones con la Seguridad Social que están en alta por razón de su trabajo (ocupados).

No incluyen los que cotizan por otros motivos (perceptores de prestaciones de desempleo, convenios especiales, obtención de prestación sanitaria. Estos últimos sólo se incluyen en la estadística que muestra la relación entre el número total de afiliados y el número total de pensionistas). Se miden relaciones más que personas: los pluriempleados aparecen contados varias veces.

AFILIACIÓN MEDIA DEL MES:

Es el promedio de los que están de alta en cada uno de los días laborables del mes. Ventaja de este indicador: Es más estable que la cifra del último día y refleja mejor como ha sido la afiliación en el conjunto del mes.

Inconvenientes: Está influido por el momento del año. Por ejemplo, la afiliación baja habitualmente en agosto y diciembre.

AFILIACIÓN DESESTACIONALIZADA:

Es una estimación en la que se corrige la influencia del momento del año, según la experiencia de los ejercicios anteriores. El método utilizado para ello se explica en la página WEB.

Ventaja de este indicador: Es más fiable para medir la tendencia y para comparar meses consecutivos mediante variación porcentual.

Inconvenientes: No es adecuado para medir niveles absolutos de personas que efectivamente estuvieron afiliadas ese mes, ya que es una construcción estadística.

AFILIADOS OCUPADOS A LA SEGURIDAD SOCIAL FEBRERO 2014

AFILIADOS MEDIOS MENSUALES

El número medio de afiliados al Sistema de la Seguridad Social durante el mes de febrero ha alcanzado la cifra de 16.212.304 para el Total Sistema y 13.106.288 para el Régimen General (Incluye Sistemas Especiales Agrario y Hogar).

La tasa interanual asciende a un 0,38% para el Total Sistema y a un 0,13% para el Régimen General (Incluye Sistemas Especiales Agrario y Hogar).

La evolución interanual (febrero sobre febrero) de la afiliación media por regímenes ha sido:

| REGÍMENES | AFILIADOS MEDIOS FEBRERO 2014 | VARIACIÓN INTERANUAL | |
|-----------------|----------------------------------|----------------------|-------------|
| | | Absoluta | Relativa |
| Régimen General | 13.106.288 | 16.852 | 0,13% |
| General (1) | 11.900.485 | 6.394 | 0,05% |
| S. E. Agrario | 780.417 | 5.337 | 0,69% |
| S. E. Hogar (2) | 425.387 | 5.121 | 1,22% |
| R.E. Autónomos | 3.042.240 | 44.433 | 1,48% |
| R.E. Mar | 59.432 | 398 | 0,67% |
| R.E. Carbón | 4.345 | -125 | -2,80% |
| TOTAL | 16.212.304 | 61.557 | 0,38 |

(1) No incluye el S.E. Agrario ni el S.E. Hogar

(2) En el S. E. de E. del Hogar (vigente desde 1.01.12) se incluyen los afiliados del extinguido R. E. del Hogar.

Por Secciones de Actividad medios en el R. General, cabe destacar un incremento respecto al mes de enero en los siguientes Sectores:

| | |
|------------------------|----------------|
| P "Educación" | 16.564 (2.27%) |
| I "Hostelería" | 10.811 (1.22%) |
| F "Construcción" | 10.663 (1.79%) |

En sentido contrario se encuentra G "Comercio; Reparación de vehículos de motor y motocicletas" con -14.129 (-0.67%).

Desde 2001, la evolución registrada de afiliados medios en el mes de febrero tanto para el Total Sistema, como para el Régimen General, arroja las siguientes cifras:

| EVOLUCIÓN DE LA AFILIACIÓN MEDIA EN EL MES DE FEBRERO | | | | | | | | |
|---|---|--------|----------------|--------|---|--------|----------------|--------|
| AÑOS | VARIACIÓN INTERANUAL FEBRERO/FEBRERO | | | | VARIACIÓN INTERMENSUAL FEBRERO/ENERO | | | |
| | TOTAL SISTEMA | | R. GENERAL (1) | | TOTAL SISTEMA | | R. GENERAL (1) | |
| 2001 | | | | | 132.284 | 0,87% | 127.463 | 1,13% |
| 2002 | 507.755 | 3,31% | 462.806 | 4,07% | 117.818 | 0,75% | 104.908 | 0,89% |
| 2003 | 531.057 | 3,35% | 420.833 | 3,55% | 148.186 | 0,91% | 141.699 | 1,17% |
| 2004 | 443.253 | 2,71% | 383.380 | 3,13% | 167.797 | 1,01% | 163.941 | 1,31% |
| 2005 | 511.735 | 3,04% | 476.749 | 3,77% | 139.443 | 0,81% | 131.461 | 1,01% |
| 2006 | 966.513 | 5,58% | 728.306 | 5,55% | 131.936 | 0,73% | 135.820 | 0,99% |
| 2007 | 629.101 | 3,44% | 641.560 | 4,63% | 137.400 | 0,73% | 136.401 | 0,95% |
| 2008 | 329.229 | 1,74% | 278.773 | 1,92% | 83.376 | 0,44% | 77.069 | 0,52% |
| 2009 | -1.132.616 | -5,89% | -1.066.934 | -7,22% | -69.132 | -0,38% | -55.081 | -0,40% |
| 2010 | -540.259 | -2,98% | -477.518 | -3,49% | 26.340 | 0,15% | 37.207 | 0,28% |
| 2011 | -225.257 | -1,28% | -152.266 | -1,15% | -14.744 | -0,08% | 16.243 | 0,12% |
| 2012 | -449.983 | -2,59% | -420.114 | -3,21% | -61.156 | -0,36% | -44.918 | -0,35% |
| 2013 | -746.365 | -4,42% | -756.555 | -5,98% | -28.691 | -0,18% | -7.593 | -0,06% |
| 2014 | 61.557 | 0,38% | 6.394 | 0,05% | 38.694 | 0,24% | 43.090 | 0,36% |

(1) A partir de febrero de 2012 no incluye el S.E. Agrario ni el S.E. Hogar

La tasa interanual del Régimen Especial de Trabajadores Autónomos medios se sitúa en el 1,48%.

En cuanto a los restantes Regímenes (Agrario, Mar, Carbón y Hogar), el conjunto de todos ellos supone un incremento en los últimos doce meses de 10.729 afiliados.

EVOLUCIÓN DURANTE EL AÑO 2014

La comparación interanual es:

| REGÍMENES | AFILIADOS MEDIOS AÑO 2014 (HASTA FEBRERO) | AFILIADOS MEDIOS AÑO 2013 (HASTA FEBRERO) | DIFERENCIA | |
|-----------------|--|--|---------------|-------------|
| | | | Absoluta | Relativa |
| Régimen General | 13.088.884 | 13.099.138 | -10.254 | -0,08 |
| General (1) | 11.878.414 | 11.898.068 | -19.655 | -0,17 |
| S. E. Agrario | 787.211 | 783.443 | 3.769 | 0,48 |
| S. E. Hogar (2) | 423.259 | 417.627 | 5.632 | 1,35 |
| R.E. Autónomos | 3.040.468 | 3.003.630 | 36.838 | 1,23 |
| R.E. Mar | 58.784 | 58.515 | 270 | 0,47 |
| R.E. Carbón | 4.349 | 4.493 | -144 | -3,20 |
| TOTAL | 16.192.485 | 16.165.775 | 26.709 | 0,17 |

(1) No incluye el S.E. Agrario ni el S.E. Hogar

(2) En el S. E. de E. del Hogar (vigente desde 1.01.12) se incluyen los afiliados del extinguido R. E. del Hogar.

SERIE HISTÓRICA DE AFILIACIÓN MEDIA POR ACTIVIDAD ECONÓMICA Y RELACIÓN LABORAL (*)

| | Actividad Económica | | | | | Total | Tipo relación laboral | |
|--------------------------------------|---------------------------------|-----------|--------------|------------|-----------|-------------------|-----------------------|----------------|
| | Agricultura, Ganadería y Pesca. | Industria | Construcción | Servicios | No consta | | Asalariados | No asalariados |
| 2005 | | | | | | | | |
| feb. | 1.236.576 | 2.647.643 | 2.088.025 | 11.342.583 | 5.558 | 17.320.384 | 14.081.962 | 3.238.422 |
| 2006 | | | | | | | | |
| feb. | 1.228.152 | 2.636.027 | 2.316.074 | 12.103.237 | 3.407 | 18.286.897 | 14.894.475 | 3.392.421 |
| 2007 | | | | | | | | |
| feb. | 1.203.475 | 2.688.533 | 2.449.412 | 12.574.461 | 116 | 18.915.997 | 15.475.783 | 3.440.214 |
| 2008 | | | | | | | | |
| feb. | 1.201.198 | 2.707.471 | 2.409.174 | 12.927.282 | 102 | 19.245.227 | 15.738.096 | 3.507.131 |
| CLASIFICACIÓN SEGUN CNAE-2009 | | | | | | | | |
| 2008 | | | | | | | | |
| feb. | 1.148.013 | 2.745.234 | 2.542.131 | 12.809.747 | 102 | 19.245.227 | 15.738.096 | 3.507.131 |
| 2009 | | | | | | | | |
| feb. | 1.182.373 | 2.489.432 | 1.893.346 | 12.547.459 | 0 | 18.112.611 | 14.743.474 | 3.369.137 |
| 2010 | | | | | | | | |
| ene. | 1.235.323 | 2.308.472 | 1.577.476 | 12.424.740 | 0 | 17.546.011 | 14.294.934 | 3.251.078 |
| feb. | 1.234.419 | 2.310.803 | 1.585.828 | 12.441.301 | 0 | 17.572.351 | 14.332.730 | 3.239.621 |
| mar. | 1.220.672 | 2.301.918 | 1.576.646 | 12.495.573 | 0 | 17.594.808 | 14.353.515 | 3.241.294 |
| abr. | 1.206.647 | 2.294.442 | 1.581.731 | 12.565.839 | 0 | 17.648.660 | 14.404.407 | 3.244.253 |
| may. | 1.206.396 | 2.299.109 | 1.591.986 | 12.664.407 | 0 | 17.761.897 | 14.513.018 | 3.248.879 |
| jun. | 1.197.095 | 2.303.260 | 1.594.984 | 12.690.442 | 0 | 17.785.782 | 14.533.724 | 3.252.058 |
| jul. | 1.173.366 | 2.311.308 | 1.586.675 | 12.776.974 | 0 | 17.848.323 | 14.602.570 | 3.245.752 |
| ago. | 1.162.048 | 2.287.870 | 1.550.257 | 12.716.289 | 0 | 17.716.464 | 14.485.320 | 3.231.144 |
| sep. | 1.192.512 | 2.238.138 | 1.537.318 | 12.656.522 | 0 | 17.671.480 | 14.445.491 | 3.225.988 |
| oct. | 1.211.196 | 2.282.803 | 1.530.335 | 12.641.815 | 0 | 17.666.149 | 14.445.473 | 3.220.676 |
| nov. | 1.196.587 | 2.280.230 | 1.523.063 | 12.612.830 | 0 | 17.612.709 | 14.399.041 | 3.213.669 |
| dic. | 1.220.809 | 2.264.480 | 1.467.539 | 12.632.154 | 0 | 17.584.982 | 14.378.604 | 3.206.378 |
| 2011 | | | | | | | | |
| ene. | 1.227.493 | 2.241.291 | 1.425.259 | 12.467.796 | 0 | 17.361.839 | 14.168.786 | 3.193.052 |
| feb. | 1.205.197 | 2.244.885 | 1.432.309 | 12.464.704 | 0 | 17.347.094 | 14.164.107 | 3.182.987 |
| mar. | 1.188.732 | 2.243.192 | 1.429.252 | 12.531.579 | 0 | 17.392.754 | 14.202.763 | 3.189.991 |
| abr. | 1.192.545 | 2.238.138 | 1.415.479 | 12.628.040 | 0 | 17.474.201 | 14.275.952 | 3.198.249 |
| may. | 1.205.711 | 2.242.480 | 1.408.818 | 12.735.183 | 0 | 17.592.191 | 14.385.912 | 3.206.278 |
| jun. | 1.192.678 | 2.248.661 | 1.401.844 | 12.743.396 | 0 | 17.586.579 | 14.376.904 | 3.209.675 |
| jul. | 1.166.485 | 2.257.269 | 1.384.393 | 12.829.204 | 0 | 17.637.352 | 14.433.144 | 3.204.207 |
| ago. | 1.157.114 | 2.233.630 | 1.350.394 | 12.759.380 | 0 | 17.500.517 | 14.308.193 | 3.192.324 |
| sep. | 1.186.106 | 2.230.740 | 1.331.487 | 12.687.228 | 0 | 17.435.562 | 14.246.206 | 3.189.356 |
| oct. | 1.186.518 | 2.213.542 | 1.315.415 | 12.644.838 | 0 | 17.360.313 | 14.175.810 | 3.184.502 |
| nov. | 1.187.907 | 2.203.591 | 1.290.361 | 12.566.671 | 0 | 17.248.530 | 14.072.199 | 3.176.331 |
| dic. | 1.225.286 | 2.185.217 | 1.241.832 | 12.577.587 | 0 | 17.229.922 | 14.061.120 | 3.168.802 |
| 2012 | | | | | | | | |
| ene. | 1.213.736 | 2.157.155 | 1.203.004 | 12.384.373 | 0 | 16.958.267 | 13.821.211 | 3.137.056 |
| feb. | 1.194.214 | 2.150.381 | 1.194.265 | 12.358.252 | 0 | 16.897.112 | 13.764.912 | 3.132.200 |
| mar. | 1.182.187 | 2.139.733 | 1.186.844 | 12.393.766 | 0 | 16.902.530 | 13.772.104 | 3.130.426 |
| abr. | 1.177.073 | 2.127.070 | 1.170.474 | 12.444.462 | 0 | 16.919.079 | 13.788.673 | 3.130.406 |
| may. | 1.191.373 | 2.127.543 | 1.165.294 | 12.512.301 | 0 | 16.996.510 | 13.865.807 | 3.130.703 |
| jun. | 1.185.847 | 2.126.322 | 1.158.202 | 12.557.471 | 0 | 17.027.843 | 13.905.274 | 3.122.568 |
| jul. | 1.163.275 | 2.126.055 | 1.140.501 | 12.602.908 | 0 | 17.032.738 | 13.942.014 | 3.090.725 |
| ago. | 1.155.219 | 2.101.169 | 1.110.617 | 12.528.972 | 0 | 16.895.977 | 13.828.512 | 3.067.465 |
| sep. | 1.165.656 | 2.097.568 | 1.096.897 | 12.449.682 | 0 | 16.809.803 | 13.748.451 | 3.061.352 |
| oct. | 1.166.262 | 2.081.315 | 1.086.071 | 12.403.079 | 0 | 16.736.727 | 13.682.222 | 3.054.504 |
| nov. | 1.154.766 | 2.071.715 | 1.070.485 | 12.234.082 | 0 | 16.531.048 | 13.486.969 | 3.044.079 |
| dic. | 1.168.246 | 2.056.784 | 1.043.656 | 12.173.996 | 0 | 16.442.681 | 13.403.112 | 3.039.569 |
| 2013 | | | | | | | | |
| ene. | 1.138.721 | 2.028.195 | 1.010.287 | 12.002.236 | 0 | 16.179.438 | 13.156.083 | 3.023.355 |
| feb. | 1.124.558 | 2.027.405 | 1.008.861 | 11.989.922 | 0 | 16.150.747 | 13.139.260 | 3.011.487 |
| mar. | 1.120.176 | 2.020.228 | 1.000.220 | 12.040.651 | 0 | 16.181.275 | 13.162.560 | 3.018.715 |
| abr. | 1.120.007 | 2.012.436 | 998.384 | 12.101.525 | 0 | 16.232.352 | 13.201.709 | 3.030.643 |
| may. | 1.135.798 | 2.016.487 | 1.004.097 | 12.210.631 | 0 | 16.367.013 | 13.323.992 | 3.043.020 |
| jun. | 1.101.284 | 2.025.315 | 1.008.742 | 12.258.524 | 0 | 16.393.866 | 13.338.410 | 3.055.456 |
| jul. | 1.075.278 | 2.036.951 | 1.008.010 | 12.306.518 | 0 | 16.426.756 | 13.366.946 | 3.059.810 |
| ago. | 1.057.034 | 2.017.821 | 990.460 | 12.262.373 | 0 | 16.327.687 | 13.280.595 | 3.047.092 |
| sep. | 1.083.662 | 2.022.522 | 986.432 | 12.212.830 | 0 | 16.305.445 | 13.257.019 | 3.048.426 |
| oct. | 1.117.753 | 2.021.173 | 988.713 | 12.232.733 | 0 | 16.360.373 | 13.308.286 | 3.052.086 |
| nov. | 1.091.272 | 2.019.345 | 989.332 | 12.193.594 | 0 | 16.293.543 | 13.237.476 | 3.056.068 |
| dic. | 1.140.502 | 2.011.387 | 968.339 | 12.237.412 | 0 | 16.357.640 | 13.293.853 | 3.063.787 |
| 2014 | | | | | | | | |
| ene. | 1.142.037 | 1.992.502 | 942.376 | 12.096.695 | 0 | 16.173.610 | 13.121.557 | 3.052.053 |
| feb. | 1.131.631 | 2.001.331 | 952.500 | 12.126.843 | 0 | 16.212.304 | 13.156.920 | 3.055.384 |
| mar. | | | | | | | | |
| abr. | | | | | | | | |
| may. | | | | | | | | |
| jun. | | | | | | | | |
| jul. | | | | | | | | |
| ago. | | | | | | | | |
| sep. | | | | | | | | |
| oct. | | | | | | | | |
| nov. | | | | | | | | |
| dic. | | | | | | | | |

(*) Las series de Total, Asalariados y No Asalariados incluyen también afiliados para los que no consta actividad económica, por lo que la suma de las cuatro ramas puede no coincidir con el Total.

SERIE HISTÓRICA DE AFILIACIÓN MEDIA POR ACTIVIDAD ECONÓMICA Y RELACIÓN LABORAL CON AJUSTE ESTACIONAL

| | Actividad Económica | | | | Total (1) | Tipo relación laboral | |
|--------------------------------------|---------------------------------|-----------|--------------|------------|-------------------|-----------------------|----------------|
| | Agricultura, Ganadería y Pesca. | Industria | Construcción | Servicios | | Asalariados | No asalariados |
| Revisión diciembre de 2008 | | | | | | | |
| 2005 | | | | | | | |
| feb. | 1.233.903 | 2.653.910 | 2.100.243 | 11.482.566 | 17.465.502 | 14.214.704 | 3.249.906 |
| 2006 | | | | | | | |
| feb. | 1.225.064 | 2.641.208 | 2.326.673 | 12.241.346 | 18.434.004 | 15.031.115 | 3.403.823 |
| 2007 | | | | | | | |
| feb. | 1.199.515 | 2.690.631 | 2.459.559 | 12.705.802 | 19.055.051 | 15.602.023 | 3.453.993 |
| 2008 | | | | | | | |
| feb. | 1.198.032 | 2.712.733 | 2.415.018 | 13.076.074 | 19.396.218 | 15.877.779 | 3.521.604 |
| CLASIFICACION SEGUN CNAE-2009 | | | | | | | |
| Revisión diciembre de 2013 | | | | | | | |
| 2008 | | | | | | | |
| feb. | 1.130.353 | 2.758.441 | 2.566.862 | 12.979.140 | 19.430.812 | 15.907.494 | 3.525.326 |
| 2009 | | | | | | | |
| feb. | 1.164.481 | 2.503.523 | 1.922.766 | 12.704.947 | 18.309.581 | 14.923.418 | 3.386.693 |
| 2010 | | | | | | | |
| ene. | 1.213.944 | 2.331.191 | 1.625.463 | 12.591.832 | 17.769.331 | 14.503.430 | 3.265.514 |
| feb. | 1.207.733 | 2.323.351 | 1.611.911 | 12.599.231 | 17.756.993 | 14.501.236 | 3.257.353 |
| mar. | 1.220.915 | 2.315.044 | 1.597.024 | 12.602.327 | 17.735.507 | 14.484.079 | 3.249.513 |
| abr. | 1.210.547 | 2.308.165 | 1.590.774 | 12.605.716 | 17.711.686 | 14.466.262 | 3.243.407 |
| may. | 1.198.384 | 2.302.258 | 1.583.595 | 12.606.268 | 17.691.837 | 14.451.030 | 3.238.480 |
| jun. | 1.192.492 | 2.295.511 | 1.571.642 | 12.599.434 | 17.673.993 | 14.436.460 | 3.234.873 |
| jul. | 1.195.321 | 2.289.228 | 1.557.836 | 12.603.617 | 17.653.474 | 14.419.815 | 3.231.786 |
| ago. | 1.190.648 | 2.283.326 | 1.543.070 | 12.611.403 | 17.630.831 | 14.402.948 | 3.228.275 |
| sep. | 1.197.344 | 2.278.191 | 1.526.884 | 12.614.523 | 17.613.888 | 14.391.187 | 3.224.336 |
| oct. | 1.202.939 | 2.275.031 | 1.513.964 | 12.618.540 | 17.609.362 | 14.391.858 | 3.220.595 |
| nov. | 1.205.134 | 2.271.418 | 1.503.116 | 12.629.367 | 17.601.843 | 14.389.644 | 3.216.162 |
| dic. | 1.203.031 | 2.266.244 | 1.484.813 | 12.636.545 | 17.584.025 | 14.374.148 | 3.211.781 |
| 2011 | | | | | | | |
| ene. | 1.211.637 | 2.262.380 | 1.468.288 | 12.635.987 | 17.572.483 | 14.366.822 | 3.207.225 |
| feb. | 1.191.847 | 2.258.639 | 1.456.820 | 12.631.262 | 17.549.689 | 14.346.402 | 3.201.223 |
| mar. | 1.191.205 | 2.255.652 | 1.443.769 | 12.641.781 | 17.537.259 | 14.336.150 | 3.197.695 |
| abr. | 1.195.337 | 2.251.888 | 1.424.880 | 12.662.929 | 17.533.412 | 14.336.184 | 3.196.485 |
| may. | 1.198.453 | 2.245.803 | 1.401.878 | 12.665.186 | 17.509.907 | 14.315.785 | 3.194.106 |
| jun. | 1.189.643 | 2.240.098 | 1.380.514 | 12.654.190 | 17.465.993 | 14.268.662 | 3.191.104 |
| jul. | 1.183.120 | 2.234.679 | 1.360.662 | 12.653.996 | 17.437.097 | 14.242.901 | 3.189.931 |
| ago. | 1.183.618 | 2.227.606 | 1.343.268 | 12.651.495 | 17.405.487 | 14.213.461 | 3.190.221 |
| sep. | 1.194.521 | 2.217.680 | 1.323.092 | 12.641.158 | 17.364.295 | 14.179.032 | 3.188.939 |
| oct. | 1.179.704 | 2.206.084 | 1.300.721 | 12.616.160 | 17.304.523 | 14.122.254 | 3.185.463 |
| nov. | 1.185.599 | 2.195.599 | 1.276.291 | 12.591.517 | 17.254.897 | 14.077.961 | 3.180.396 |
| dic. | 1.195.275 | 2.186.297 | 1.255.045 | 12.578.772 | 17.219.407 | 14.053.748 | 3.172.990 |
| 2012 | | | | | | | |
| ene. | 1.200.383 | 2.176.767 | 1.236.738 | 12.555.183 | 17.168.559 | 14.016.282 | 3.154.757 |
| feb. | 1.184.076 | 2.164.290 | 1.216.071 | 12.524.998 | 17.106.295 | 13.956.361 | 3.147.388 |
| mar. | 1.185.418 | 2.152.252 | 1.198.459 | 12.502.962 | 17.047.789 | 13.910.116 | 3.138.712 |
| abr. | 1.181.045 | 2.141.934 | 1.179.560 | 12.482.854 | 16.983.380 | 13.857.569 | 3.127.788 |
| may. | 1.183.676 | 2.131.199 | 1.159.814 | 12.459.980 | 16.926.129 | 13.807.365 | 3.117.779 |
| jun. | 1.192.585 | 2.118.377 | 1.140.663 | 12.448.368 | 16.893.661 | 13.786.859 | 3.101.405 |
| jul. | 1.185.816 | 2.105.414 | 1.121.226 | 12.437.138 | 16.847.870 | 13.761.722 | 3.076.068 |
| ago. | 1.186.661 | 2.095.286 | 1.104.923 | 12.422.992 | 16.800.365 | 13.730.642 | 3.066.672 |
| sep. | 1.177.638 | 2.084.988 | 1.089.836 | 12.406.265 | 16.742.549 | 13.681.627 | 3.061.118 |
| oct. | 1.158.617 | 2.073.555 | 1.074.055 | 12.374.663 | 16.675.770 | 13.621.106 | 3.055.792 |
| nov. | 1.155.601 | 2.064.082 | 1.059.994 | 12.258.588 | 16.539.314 | 13.495.581 | 3.049.498 |
| dic. | 1.139.160 | 2.055.994 | 1.051.366 | 12.178.407 | 16.428.659 | 13.390.503 | 3.044.960 |
| 2013 | | | | | | | |
| ene. | 1.123.378 | 2.047.292 | 1.038.944 | 12.167.126 | 16.382.818 | 13.345.592 | 3.038.284 |
| feb. | 1.118.364 | 2.040.205 | 1.026.152 | 12.151.918 | 16.348.860 | 13.319.875 | 3.029.624 |
| mar. | 1.124.185 | 2.033.566 | 1.014.125 | 12.141.521 | 16.320.666 | 13.294.384 | 3.026.326 |
| abr. | 1.121.661 | 2.026.310 | 1.004.725 | 12.143.248 | 16.299.292 | 13.271.832 | 3.027.581 |
| may. | 1.123.993 | 2.021.286 | 999.286 | 12.154.069 | 16.286.901 | 13.263.078 | 3.029.915 |
| jun. | 1.114.910 | 2.018.633 | 994.443 | 12.148.660 | 16.266.846 | 13.216.168 | 3.035.823 |
| jul. | 1.113.433 | 2.016.385 | 990.354 | 12.149.090 | 16.250.677 | 13.200.175 | 3.042.938 |
| ago. | 1.102.791 | 2.013.012 | 985.453 | 12.158.904 | 16.245.062 | 13.196.148 | 3.046.055 |
| sep. | 1.093.878 | 2.011.305 | 980.716 | 12.179.078 | 16.257.019 | 13.208.341 | 3.048.554 |
| oct. | 1.102.898 | 2.011.777 | 978.459 | 12.203.395 | 16.288.731 | 13.241.676 | 3.053.776 |
| nov. | 1.080.336 | 2.011.058 | 977.727 | 12.221.332 | 16.309.841 | 13.254.191 | 3.060.870 |
| dic. | 1.080.932 | 2.010.191 | 975.774 | 12.239.962 | 16.341.497 | 13.280.996 | 3.069.139 |
| 2014 | | | | | | | |
| ene. | 1.126.650 | 2.011.263 | 969.107 | 12.262.974 | 16.376.997 | 13.310.661 | 3.067.123 |
| feb. | 1.125.397 | 2.013.966 | 968.825 | 12.290.769 | 16.411.243 | 13.337.857 | 3.073.785 |
| mar. | | | | | | | |
| abr. | | | | | | | |
| may. | | | | | | | |
| jun. | | | | | | | |
| jul. | | | | | | | |
| ago. | | | | | | | |
| sep. | | | | | | | |
| oct. | | | | | | | |
| nov. | | | | | | | |
| dic. | | | | | | | |

NÚMERO MEDIO DE CONVENIOS ESPECIALES FEBRERO 2014

| TIPO CONVENIO | TOTAL REGÍMENES | ASISTENCIA SANITARIA |
|--|--------------------|-------------------------|
| 01 C.E. ORDINARIO | 107.291 | 0 |
| 02 C.E. BENEF. SUBSIDIO DESEMPLEO | 26.603 | 0 |
| 04 C.E. TRABAJADORES A TIEMPO PARCIAL | 6.692 | 0 |
| 05 C.E. REDUC. JORNADA GUARDA LEGAL | 269 | 0 |
| 06 C.E. EMIGRANTES E HIJOS EN EL EXTRANJERO | 2.149 | 0 |
| 07 C.E. EMIGRANTES RETORNADOS | 990 | 0 |
| 08 C.E. FUNC/EMPL ORG INTERGUBERNAMENTALES EXTRANJERO | 154 | 0 |
| 10 C.E. REG. GRAL. MUTUALISMO | 1 | 0 |
| 14 C.E. ASIST. SANITARIA EMIGRANTES | 0 | 978 |
| 15 C.E. ASIST. SANITARIA PENSIONISTAS SUIZOS | 0 | 6.000 |
| 16 C.E. TRAB. TEMPORADA OM 25 | 22 | 0 |
| 17 C.E. DEPORTISTAS DE ALTO NIVEL | 21 | 0 |
| 18 C.E. FIJOS DISCONTINUOS OM | 3 | 0 |
| 19 C.E. EMIGRANTES R.E. MAR ANTERIORES 1995 | 28 | 0 |
| 20 C.E. EMIGRANTES RETOR. ESTANCIA TEMPORAL | 0 | 23 |
| 21 C.E. FUNC/AGENTES COMUNIDAD EUROPEA | 11 | 0 |
| 22 C.E. EMIGRANTES EXTRANJERO PAGO MENSUAL | 334 | 0 |
| 23 C.E. FUNC/EMPL ORG INTERGUBERNAMENTAL SEDE EN ESPAÑA | 38 | 0 |
| 24 C.E. ASANITARIA FUNC/EMPL ORGAN NTERGUBERNAMENTAL SEDE EN ESPAÑA | 0 | 3 |
| 25 C.E. ASIST. SANITARIA EMIGRANTES CUENTA PROPIA | 0 | 107 |
| 26 EXPEDIENTE REGULACION EMPLEO MÁS 55 AÑOS | 10.776 | 0 |
| 27 EXPEDIENTE REGULACION EMPLEO MAS 61 AÑOS | 2.319 | 0 |
| 28 EXP REG EMPLEO SUB DESEMPLEO MÁS 55 AÑOS | 1.608 | 0 |
| 29 EXP REG EMPLEO SUB DESEMPLEO MÁS 61 AÑOS | 177 | 0 |
| 30 C.E. ALTA SIN RETRIBUCION | 26 | 0 |
| 31 C.E. CESE DE SERVICIO O ACTIVIDAD | 844 | 0 |
| 32 C.E. CLAUSULA ADICIONAL CONVENIO ERE | 8.715 | 0 |
| 33 C.E. OBLIGATORIO CUIDADOR NO PROFESIONAL | 15.831 | 0 |
| 34 C.E. OBLIG.CUIDADOR NO PROFESIONAL PERCEPTOR SUBSIDIO FEBRERO 52 AÑ | 358 | 0 |
| 35 C.E. VOLUNTARIO CUIDADOR NO PROFESIONAL | 0 | 0 |
| 36 C.E. VOLUNT.CUIDADOR NO PROFESIONAL PERCEPTOR SUBSIDIO FEBRERO 52 | 0 | 0 |
| 37 C.E. COTIZ. ADIC, ERE 76/2 | 388 | 0 |
| 39 C.E. TRABAJADORES AGENCIAS | 287 | 0 |
| 40 C.E. PROGRAMAS DE FORMACIÓN | 15.490 | 0 |
| 41 C.E. DISC. DIF. INS.LAB | 59 | 0 |
| TOTAL CONVENIOS | 201.483 | 7.110 |

NÚMERO DE EMPRESAS EN EL RÉGIMEN GENERAL CON TRABAJADORES A FIN DE MES (1)
Código de Cuenta de Cotización

| | 1 TRABAJADOR | DE 2 A 5 TRAB. | DE 6 A 50 TRAB. | DE 51 A 100 TRAB. | DE 101 A 500 TRAB. | MAS DE 500 TRAB. | TOTAL |
|-------------|-------------------------|-----------------------|----------------------------|------------------------------|-------------------------------|-----------------------------|--------------|
| 2009 | | | | | | | |
| enero | 586.133 | 580.619 | 325.444 | 19.508 | 13.785 | 2.050 | 1.527.539 |
| diciembre | 566.283 | 560.503 | 303.964 | 18.689 | 13.569 | 2.026 | 1.465.034 |
| 2010 | | | | | | | |
| enero | 560.806 | 556.873 | 303.929 | 18.740 | 13.403 | 2.014 | 1.455.765 |
| febrero | 561.018 | 558.065 | 303.690 | 18.820 | 13.386 | 2.025 | 1.457.004 |
| marzo | 560.873 | 559.117 | 302.993 | 18.679 | 13.286 | 2.006 | 1.456.954 |
| abril | 562.632 | 565.168 | 306.933 | 18.879 | 13.410 | 2.014 | 1.469.036 |
| mayo | 564.184 | 569.177 | 309.738 | 19.085 | 13.470 | 2.018 | 1.477.672 |
| junio | 564.176 | 571.127 | 309.738 | 18.928 | 13.231 | 1.989 | 1.479.189 |
| julio | 562.537 | 573.989 | 312.608 | 19.005 | 13.537 | 2.089 | 1.483.765 |
| agosto | 559.388 | 564.425 | 304.896 | 18.684 | 13.298 | 2.040 | 1.462.731 |
| septiembre | 559.390 | 561.869 | 303.034 | 18.850 | 13.409 | 2.030 | 1.458.582 |
| octubre | 560.259 | 563.413 | 304.369 | 19.072 | 13.580 | 2.060 | 1.462.753 |
| noviembre | 557.445 | 557.171 | 300.901 | 18.778 | 13.526 | 2.060 | 1.449.881 |
| diciembre | 556.807 | 552.732 | 296.287 | 18.538 | 13.428 | 2.058 | 1.439.850 |
| 2011 | | | | | | | |
| enero | 551.210 | 546.530 | 293.790 | 18.359 | 13.197 | 2.017 | 1.425.103 |
| febrero | 551.639 | 547.874 | 294.914 | 18.449 | 13.236 | 2.020 | 1.428.132 |
| marzo | 553.404 | 551.458 | 295.999 | 18.462 | 13.241 | 2.016 | 1.434.580 |
| abril | 557.472 | 558.146 | 299.149 | 18.703 | 13.386 | 2.041 | 1.448.897 |
| mayo | 558.170 | 560.036 | 300.201 | 18.811 | 13.277 | 2.012 | 1.452.507 |
| junio | 557.646 | 561.509 | 300.379 | 18.590 | 13.043 | 1.991 | 1.453.158 |
| julio | 556.325 | 565.238 | 303.946 | 18.708 | 13.347 | 2.068 | 1.459.632 |
| agosto | 553.247 | 554.994 | 296.363 | 18.331 | 13.080 | 2.010 | 1.438.025 |
| septiembre | 554.934 | 551.462 | 293.042 | 18.408 | 13.099 | 1.992 | 1.432.937 |
| octubre | 555.122 | 548.916 | 291.136 | 18.218 | 13.142 | 1.996 | 1.428.530 |
| noviembre | 555.372 | 546.948 | 289.109 | 18.091 | 13.129 | 2.020 | 1.424.669 |
| diciembre | 554.435 | 541.839 | 284.404 | 17.825 | 13.047 | 2.021 | 1.413.571 |
| 2012 | | | | | | | |
| enero | 547.607 | 533.784 | 280.292 | 17.616 | 12.828 | 2.025 | 1.394.152 |
| febrero | 547.085 | 532.699 | 279.144 | 17.582 | 12.803 | 1.972 | 1.391.285 |
| marzo | 551.828 | 537.340 | 281.144 | 17.605 | 12.822 | 1.978 | 1.402.717 |
| abril | 554.354 | 538.601 | 281.104 | 17.607 | 12.752 | 1.972 | 1.406.390 |
| mayo | 557.371 | 541.379 | 282.344 | 17.566 | 12.724 | 2.004 | 1.413.388 |
| junio | 560.098 | 546.815 | 285.422 | 17.668 | 12.631 | 1.944 | 1.424.578 |
| julio | 555.616 | 543.447 | 283.813 | 17.512 | 12.494 | 1.955 | 1.414.837 |
| agosto | 552.834 | 537.138 | 278.429 | 17.200 | 12.377 | 1.917 | 1.399.895 |
| septiembre | 556.417 | 536.314 | 276.719 | 17.377 | 12.663 | 1.954 | 1.401.444 |
| octubre | 553.945 | 528.564 | 271.717 | 16.999 | 12.428 | 1.924 | 1.385.577 |
| noviembre | 553.599 | 526.130 | 270.009 | 16.850 | 12.439 | 1.929 | 1.380.956 |
| diciembre | 553.522 | 522.930 | 266.775 | 16.703 | 12.347 | 1.942 | 1.374.219 |
| 2013 | | | | | | | |
| enero | 547.143 | 514.941 | 263.378 | 16.539 | 12.126 | 1.902 | 1.356.029 |
| febrero | 548.725 | 515.586 | 263.730 | 16.558 | 12.131 | 1.900 | 1.358.630 |
| marzo | 551.961 | 520.077 | 265.462 | 16.621 | 12.193 | 1.909 | 1.368.223 |
| abril | 553.755 | 522.140 | 266.918 | 16.561 | 12.226 | 1.895 | 1.373.495 |
| mayo | 556.821 | 526.485 | 269.829 | 16.776 | 12.269 | 1.894 | 1.384.074 |
| junio | 559.565 | 533.110 | 273.837 | 16.859 | 12.281 | 1.894 | 1.397.546 |
| julio | 556.647 | 532.182 | 274.089 | 16.795 | 12.231 | 1.885 | 1.393.829 |
| agosto | 553.979 | 531.128 | 272.593 | 16.826 | 12.274 | 1.894 | 1.388.694 |
| septiembre | 559.765 | 524.233 | 267.108 | 16.808 | 12.283 | 1.906 | 1.382.103 |
| octubre | 561.731 | 523.439 | 266.199 | 16.583 | 12.334 | 1.911 | 1.382.197 |
| noviembre | 563.863 | 525.562 | 267.723 | 16.606 | 12.368 | 1.939 | 1.388.061 |
| diciembre | 563.206 | 520.859 | 263.753 | 16.476 | 12.286 | 1.926 | 1.378.506 |
| 2014 | | | | | | | |
| enero | 557.358 | 514.971 | 262.039 | 16.354 | 12.133 | 1.889 | 1.364.744 |
| febrero | | | | | | | |
| marzo | | | | | | | |
| abril | | | | | | | |
| mayo | | | | | | | |
| junio | | | | | | | |
| julio | | | | | | | |
| agosto | | | | | | | |
| septiembre | | | | | | | |
| octubre | | | | | | | |
| noviembre | | | | | | | |
| diciembre | | | | | | | |

(1) Excluidos el Sistema Especial Agrario y el Sistema Especial de Empleados de Hogar.

NÚMERO DE EMPRESAS EN EL RÉGIMEN ESPECIAL DEL MAR CON TRABAJADORES A FIN DE MES

Código de Cuenta de Cotización

| | 1 TRABAJADOR | DE 2 A 5 TRAB. | DE 6 A 50 TRAB. | DE 51 A 100 TRAB. | DE 101 A 500 TRAB. | MAS DE 500 TRAB. | TOTAL |
|-------------|--------------|----------------|-----------------|-------------------|--------------------|------------------|--------|
| 2009 | | | | | | | |
| enero | 4.610 | 4.042 | 1.759 | 56 | 15 | 4 | 10.486 |
| diciembre | 4.640 | 4.307 | 1.643 | 47 | 15 | 4 | 10.656 |
| 2010 | | | | | | | |
| enero | 4.562 | 4.276 | 1.688 | 47 | 12 | 4 | 10.589 |
| febrero | 4.572 | 4.205 | 1.905 | 47 | 14 | 4 | 10.747 |
| marzo | 4.508 | 4.350 | 1.955 | 48 | 12 | 4 | 10.877 |
| abril | 4.497 | 4.377 | 2.028 | 50 | 13 | 4 | 10.969 |
| mayo | 4.423 | 4.178 | 2.038 | 50 | 13 | 4 | 10.706 |
| junio | 4.347 | 4.221 | 2.058 | 56 | 13 | 4 | 10.699 |
| julio | 4.500 | 4.508 | 2.096 | 58 | 14 | 4 | 11.180 |
| agosto | 4.473 | 4.449 | 2.045 | 51 | 15 | 3 | 11.036 |
| septiembre | 4.505 | 4.232 | 2.001 | 45 | 16 | 3 | 10.802 |
| octubre | 4.593 | 4.197 | 1.954 | 41 | 14 | 3 | 10.802 |
| noviembre | 4.624 | 4.176 | 1.785 | 44 | 14 | 3 | 10.646 |
| diciembre | 4.595 | 4.137 | 1.546 | 49 | 13 | 3 | 10.343 |
| 2011 | | | | | | | |
| enero | 4.504 | 3.942 | 1.634 | 47 | 12 | 3 | 10.142 |
| febrero | 4.468 | 4.050 | 1.863 | 49 | 11 | 4 | 10.445 |
| marzo | 4.419 | 4.139 | 1.889 | 47 | 11 | 4 | 10.509 |
| abril | 4.396 | 4.228 | 1.923 | 47 | 14 | 4 | 10.612 |
| mayo | 4.339 | 4.140 | 1.952 | 46 | 13 | 3 | 10.493 |
| junio | 4.423 | 4.244 | 2.027 | 50 | 12 | 2 | 10.758 |
| julio | 4.493 | 4.482 | 2.061 | 53 | 14 | 3 | 11.106 |
| agosto | 4.478 | 4.340 | 2.037 | 46 | 15 | 3 | 10.919 |
| septiembre | 4.425 | 4.195 | 1.968 | 37 | 15 | 2 | 10.642 |
| octubre | 4.542 | 4.052 | 1.916 | 38 | 14 | 3 | 10.565 |
| noviembre | 4.585 | 4.139 | 1.764 | 42 | 13 | 3 | 10.546 |
| diciembre | 4.615 | 4.087 | 1.536 | 42 | 14 | 3 | 10.297 |
| 2012 | | | | | | | |
| enero | 4.438 | 3.953 | 1.662 | 38 | 13 | 3 | 10.107 |
| febrero | 4.405 | 4.100 | 1.872 | 44 | 11 | 3 | 10.435 |
| marzo | 4.425 | 4.049 | 1.894 | 46 | 14 | 3 | 10.431 |
| abril | 4.323 | 4.091 | 1.930 | 42 | 17 | 1 | 10.404 |
| mayo | 4.342 | 4.072 | 1.974 | 46 | 14 | 3 | 10.451 |
| junio | 4.401 | 4.205 | 2.024 | 43 | 18 | 3 | 10.694 |
| julio | 4.464 | 4.359 | 2.026 | 47 | 17 | 3 | 10.916 |
| agosto | 4.500 | 4.283 | 2.030 | 37 | 17 | 3 | 10.870 |
| septiembre | 4.492 | 4.121 | 1.977 | 36 | 17 | 3 | 10.646 |
| octubre | 4.488 | 3.967 | 1.886 | 36 | 17 | 3 | 10.397 |
| noviembre | 4.485 | 4.167 | 1.750 | 39 | 15 | 3 | 10.459 |
| diciembre | 4.516 | 4.095 | 1.480 | 38 | 14 | 3 | 10.146 |
| 2013 | | | | | | | |
| enero | 4.182 | 3.898 | 1.629 | 38 | 16 | 3 | 9.766 |
| febrero | 4.217 | 4.032 | 1.810 | 41 | 13 | 3 | 10.116 |
| marzo | 4.243 | 3.989 | 1.821 | 42 | 14 | 3 | 10.112 |
| abril | 4.176 | 4.089 | 1.873 | 39 | 13 | 3 | 10.193 |
| mayo | 4.198 | 4.001 | 1.956 | 44 | 13 | 3 | 10.215 |
| junio | 4.363 | 4.121 | 2.019 | 50 | 15 | 3 | 10.571 |
| julio | 4.418 | 4.395 | 2.028 | 50 | 15 | 3 | 10.909 |
| agosto | 4.428 | 4.355 | 2.022 | 49 | 16 | 3 | 10.873 |
| septiembre | 4.259 | 4.018 | 1.926 | 46 | 14 | 3 | 10.266 |
| octubre | 4.431 | 3.995 | 1.829 | 41 | 15 | 3 | 10.314 |
| noviembre | 4.458 | 4.185 | 1.750 | 41 | 15 | 3 | 10.452 |
| diciembre | 4.397 | 4.129 | 1.436 | 41 | 17 | 3 | 10.023 |
| 2014 | | | | | | | |
| enero | 4.256 | 3.975 | 1.568 | 42 | 15 | 3 | 9.859 |
| febrero | | | | | | | |
| marzo | | | | | | | |
| abril | | | | | | | |
| mayo | | | | | | | |
| junio | | | | | | | |
| julio | | | | | | | |
| agosto | | | | | | | |
| septiembre | | | | | | | |
| octubre | | | | | | | |
| noviembre | | | | | | | |
| diciembre | | | | | | | |

NÚMERO DE EMPRESAS EN EL RÉG. ESP. DEL CARBÓN CON TRABAJADORES A FIN DE MES

Código de Cuenta de Cotización

| | 1 TRABAJADOR | DE 2 A 5 TRAB. | DE 6 A 50 TRAB. | DE 51 A 100 TRAB. | DE 101 A 500 TRAB. | MAS DE 500 TRAB. | TOTAL |
|-------------|--------------|----------------|-----------------|-------------------|--------------------|------------------|-------|
| 2009 | | | | | | | |
| enero | 6 | 14 | 38 | 11 | 13 | 3 | 85 |
| diciembre | 9 | 12 | 37 | 12 | 13 | 2 | 85 |
| 2010 | | | | | | | |
| enero | 8 | 10 | 36 | 14 | 13 | 2 | 83 |
| febrero | 8 | 10 | 37 | 12 | 14 | 2 | 83 |
| marzo | 7 | 10 | 38 | 12 | 14 | 2 | 83 |
| abril | 7 | 11 | 38 | 13 | 13 | 2 | 84 |
| mayo | 7 | 11 | 40 | 10 | 13 | 2 | 83 |
| junio | 7 | 12 | 38 | 11 | 13 | 2 | 83 |
| julio | 6 | 13 | 38 | 11 | 13 | 2 | 83 |
| agosto | 6 | 12 | 39 | 11 | 12 | 2 | 82 |
| septiembre | 7 | 13 | 38 | 10 | 12 | 2 | 82 |
| octubre | 7 | 12 | 38 | 10 | 12 | 2 | 81 |
| noviembre | 6 | 17 | 33 | 11 | 11 | 2 | 80 |
| diciembre | 7 | 18 | 29 | 11 | 11 | 2 | 78 |
| 2011 | | | | | | | |
| enero | 8 | 17 | 28 | 11 | 10 | 2 | 76 |
| febrero | 7 | 17 | 28 | 11 | 10 | 2 | 75 |
| marzo | 9 | 15 | 29 | 10 | 11 | 2 | 76 |
| abril | 7 | 14 | 29 | 10 | 11 | 2 | 73 |
| mayo | 7 | 11 | 31 | 10 | 11 | 2 | 72 |
| junio | 9 | 12 | 30 | 10 | 12 | 2 | 75 |
| julio | 9 | 12 | 31 | 10 | 12 | 2 | 76 |
| agosto | 9 | 12 | 31 | 10 | 12 | 2 | 76 |
| septiembre | 8 | 13 | 31 | 11 | 11 | 2 | 76 |
| octubre | 11 | 14 | 31 | 10 | 11 | 2 | 79 |
| noviembre | 7 | 14 | 29 | 15 | 9 | 2 | 76 |
| diciembre | 9 | 14 | 29 | 13 | 10 | 1 | 76 |
| 2012 | | | | | | | |
| enero | 9 | 13 | 30 | 14 | 9 | 1 | 76 |
| febrero | 9 | 12 | 32 | 12 | 10 | 1 | 76 |
| marzo | 10 | 13 | 29 | 12 | 10 | 1 | 75 |
| abril | 9 | 12 | 30 | 12 | 10 | 1 | 74 |
| mayo | 9 | 11 | 33 | 11 | 10 | 1 | 75 |
| junio | 10 | 12 | 31 | 12 | 9 | 1 | 75 |
| julio | 10 | 12 | 29 | 12 | 10 | 1 | 74 |
| agosto | 10 | 12 | 32 | 11 | 9 | 1 | 75 |
| septiembre | 9 | 14 | 33 | 9 | 9 | 1 | 75 |
| octubre | 10 | 12 | 33 | 9 | 9 | 1 | 74 |
| noviembre | 11 | 14 | 31 | 9 | 9 | 1 | 75 |
| diciembre | 12 | 15 | 27 | 10 | 9 | 1 | 74 |
| 2013 | | | | | | | |
| enero | 11 | 14 | 25 | 10 | 8 | 1 | 69 |
| febrero | 11 | 12 | 24 | 9 | 8 | 1 | 65 |
| marzo | 10 | 11 | 24 | 10 | 6 | 1 | 62 |
| abril | 10 | 11 | 22 | 10 | 6 | 1 | 60 |
| mayo | 9 | 11 | 23 | 9 | 6 | 1 | 59 |
| junio | 10 | 11 | 24 | 10 | 6 | 1 | 62 |
| julio | 9 | 11 | 24 | 10 | 7 | 1 | 62 |
| agosto | 9 | 11 | 25 | 10 | 7 | 1 | 63 |
| septiembre | 9 | 12 | 24 | 10 | 7 | 1 | 63 |
| octubre | 10 | 12 | 22 | 9 | 8 | 1 | 62 |
| noviembre | 10 | 10 | 23 | 10 | 8 | 1 | 62 |
| diciembre | 10 | 11 | 22 | 10 | 8 | 1 | 62 |
| 2014 | | | | | | | |
| enero | 9 | 9 | 23 | 10 | 8 | 1 | 60 |
| febrero | | | | | | | |
| marzo | | | | | | | |
| abril | | | | | | | |
| mayo | | | | | | | |
| junio | | | | | | | |
| julio | | | | | | | |
| agosto | | | | | | | |
| septiembre | | | | | | | |
| octubre | | | | | | | |
| noviembre | | | | | | | |
| diciembre | | | | | | | |

NÚMERO DE EMPRESAS TOTAL SISTEMA (1)

Código de Cuenta de Cotización

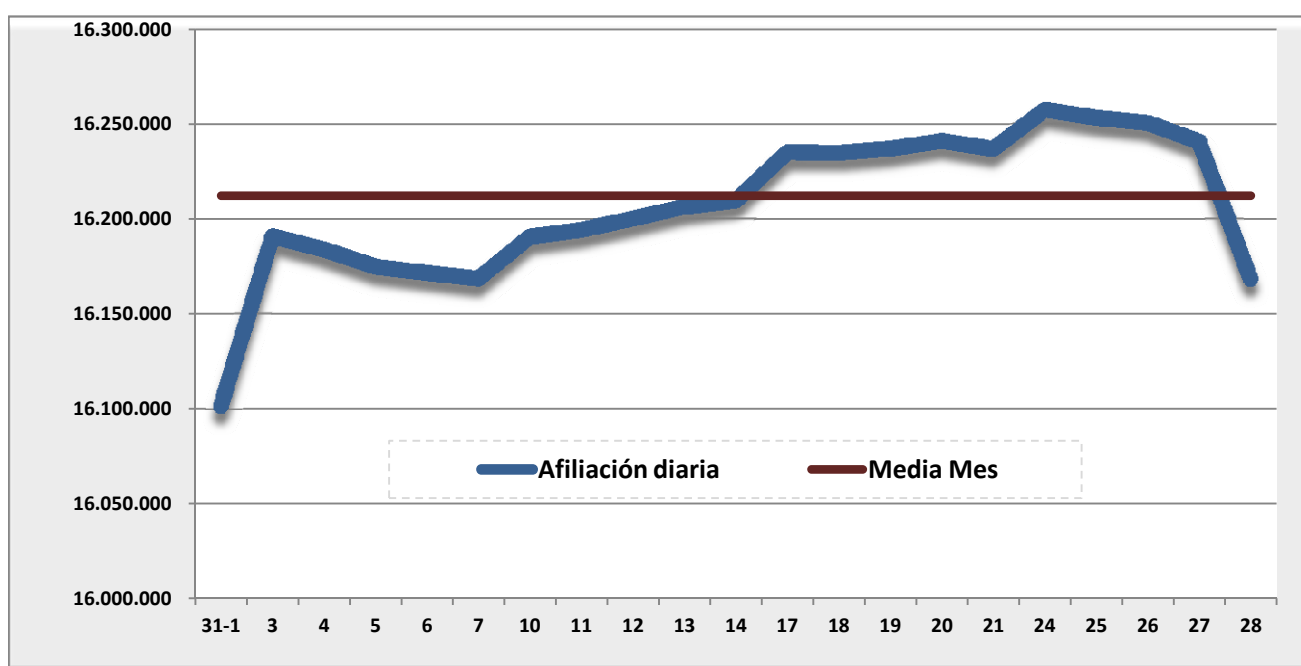
| | TOTAL | DIFERENCIA INTERMENSUAL | | DIFERENCIA INTERANUAL | |
|-------------|-----------|-------------------------|----------|-----------------------|----------|
| | | Absoluta | Relativa | Absoluta | Relativa |
| 2009 | | | | | |
| enero | 1.538.110 | -16.616 | -1,07% | -93.907 | -5,75% |
| diciembre | 1.475.775 | -13.696 | -0,92% | -78.951 | -5,08% |
| 2010 | | | | | |
| enero | 1.466.437 | -9.338 | -0,63% | -71.673 | -4,66% |
| febrero | 1.467.834 | 1.397 | 0,10% | -64.480 | -4,21% |
| marzo | 1.467.914 | 80 | 0,01% | -57.411 | -3,76% |
| abril | 1.480.089 | 12.175 | 0,83% | -45.527 | -2,98% |
| mayo | 1.488.461 | 8.372 | 0,57% | -44.496 | -2,90% |
| junio | 1.489.971 | 1.510 | 0,10% | -35.866 | -2,35% |
| julio | 1.495.028 | 5.057 | 0,34% | -24.982 | -1,64% |
| agosto | 1.473.849 | -21.179 | -1,42% | -31.598 | -2,10% |
| septiembre | 1.469.466 | -4.383 | -0,30% | -28.674 | -1,91% |
| octubre | 1.473.636 | 4.170 | 0,28% | -28.050 | -1,87% |
| noviembre | 1.460.607 | -13.029 | -0,88% | -28.864 | -1,94% |
| diciembre | 1.450.271 | -10.336 | -0,71% | -25.504 | -1,73% |
| 2011 | | | | | |
| enero | 1.435.321 | -14.950 | -1,03% | -31.116 | -2,12% |
| febrero | 1.438.652 | 3.331 | 0,23% | -29.182 | -1,99% |
| marzo | 1.445.165 | 6.513 | 0,45% | -22.749 | -1,55% |
| abril | 1.459.582 | 14.417 | 1,00% | -20.507 | -1,39% |
| mayo | 1.463.072 | 3.490 | 0,24% | -25.389 | -1,71% |
| junio | 1.463.991 | 919 | 0,06% | -25.980 | -1,74% |
| julio | 1.470.814 | 6.823 | 0,47% | -24.214 | -1,62% |
| agosto | 1.449.020 | -21.794 | -1,48% | -24.829 | -1,68% |
| septiembre | 1.443.655 | -5.365 | -0,37% | -25.811 | -1,76% |
| octubre | 1.439.174 | -4.481 | -0,31% | -34.462 | -2,34% |
| noviembre | 1.435.291 | -3.883 | -0,27% | -25.316 | -1,73% |
| diciembre | 1.423.944 | -11.347 | -0,79% | -26.327 | -1,82% |
| 2012 | | | | | |
| enero | 1.404.335 | -19.609 | -1,38% | -30.986 | -2,16% |
| febrero | 1.401.796 | -2.539 | -0,18% | -64.641 | -4,41% |
| marzo | 1.413.223 | 11.427 | 0,82% | -54.611 | -3,72% |
| abril | 1.416.868 | 3.645 | 0,26% | -51.046 | -3,48% |
| mayo | 1.423.914 | 7.046 | 0,50% | -56.175 | -3,80% |
| junio | 1.435.347 | 11.433 | 0,80% | -53.114 | -3,57% |
| julio | 1.425.827 | -9.520 | -0,66% | -64.144 | -4,31% |
| agosto | 1.410.840 | -14.987 | -1,05% | -84.188 | -5,63% |
| septiembre | 1.412.165 | 1.325 | 0,09% | -61.684 | -4,19% |
| octubre | 1.396.048 | -16.117 | -1,14% | -73.418 | -5,00% |
| noviembre | 1.391.490 | -4.558 | -0,33% | -82.146 | -5,57% |
| diciembre | 1.384.439 | -7.051 | -0,51% | -76.168 | -5,21% |
| 2013 | | | | | |
| enero | 1.365.864 | -18.575 | -1,34% | -38.471 | -2,74% |
| febrero | 1.368.811 | 2.947 | 0,22% | -32.985 | -2,35% |
| marzo | 1.378.397 | 9.586 | 0,70% | -34.826 | -2,46% |
| abril | 1.383.748 | 5.351 | 0,39% | -33.120 | -2,34% |
| mayo | 1.394.348 | 10.600 | 0,77% | -29.566 | -2,08% |
| junio | 1.408.179 | 13.831 | 0,99% | -27.168 | -1,89% |
| julio | 1.404.800 | -3.379 | -0,24% | -21.027 | -1,47% |
| agosto | 1.399.630 | -5.170 | -0,37% | -11.210 | -0,79% |
| septiembre | 1.392.432 | -7.198 | -0,51% | -19.733 | -1,40% |
| octubre | 1.392.573 | 141 | 0,01% | -3.475 | -0,25% |
| noviembre | 1.398.575 | 6.002 | 0,43% | 7.085 | 0,51% |
| diciembre | 1.388.591 | -9.984 | -0,71% | 4.152 | 0,30% |
| 2014 | | | | | |
| enero | 1.374.663 | -13.928 | -1,00% | 8.799 | 0,64% |
| febrero | | | | | |
| marzo | | | | | |
| abril | | | | | |
| mayo | | | | | |
| junio | | | | | |
| julio | | | | | |
| agosto | | | | | |
| septiembre | | | | | |
| octubre | | | | | |
| noviembre | | | | | |
| diciembre | | | | | |

(1) Excluidos del Régimen General el Sistema Especial Agrario y el Sistema Especial de Empleados de Hogar.

AFILIACIÓN DIARIA EN EL MES DE FEBRERO Y MEDIA MENSUAL

| DÍA | TOTAL AFILIADOS | ALTAS DIARIAS | BAJAS DIARIAS | VARIACIÓN NETA EN EL DÍA | VARIACIÓN NETA EN EL MES |
|----------------------|-------------------|---------------|---------------|--------------------------|--------------------------|
| 31-ene | 16.101.625 | | | | |
| 03-feb | 16.190.954 | 227.084 | 135.030 | 92.054 | 92.054 |
| 04-feb | 16.184.002 | 69.650 | 76.926 | -7.276 | 84.778 |
| 05-feb | 16.174.815 | 58.279 | 71.883 | -13.604 | 71.174 |
| 06-feb | 16.171.607 | 53.440 | 58.361 | -4.921 | 66.253 |
| 07-feb | 16.168.579 | 53.189 | 56.061 | -2.872 | 63.381 |
| 10-feb | 16.190.761 | 111.953 | 89.266 | 22.687 | 86.068 |
| 11-feb | 16.194.214 | 54.706 | 49.749 | 4.957 | 91.025 |
| 12-feb | 16.200.207 | 48.772 | 43.471 | 5.301 | 96.326 |
| 13-feb | 16.206.389 | 59.004 | 52.946 | 6.058 | 102.384 |
| 14-feb | 16.209.727 | 51.831 | 51.418 | 413 | 102.797 |
| 17-feb | 16.235.122 | 127.547 | 99.588 | 27.959 | 130.756 |
| 18-feb | 16.234.787 | 52.636 | 53.289 | -653 | 130.103 |
| 19-feb | 16.236.913 | 47.064 | 43.246 | 3.818 | 133.921 |
| 20-feb | 16.241.094 | 47.019 | 42.277 | 4.742 | 138.663 |
| 21-feb | 16.236.895 | 46.800 | 52.833 | -6.033 | 132.630 |
| 24-feb | 16.257.351 | 114.179 | 96.676 | 17.503 | 150.133 |
| 25-feb | 16.253.193 | 46.551 | 53.192 | -6.641 | 143.492 |
| 26-feb | 16.250.442 | 40.259 | 45.052 | -4.793 | 138.699 |
| 27-feb | 16.240.544 | 40.182 | 55.441 | -15.259 | 123.440 |
| 28-feb | 16.168.480 | 41.673 | 118.445 | -76.772 | 46.668 |
| MEDIA FEBRERO | 16.212.304 | | | | |

Nota: La diferencia de altas y bajas no coincide con la variación en el saldo. En altas y bajas se cuentan relaciones laborales y en saldo personas físicas (para los sistemas especiales de Agrario y Hogar)

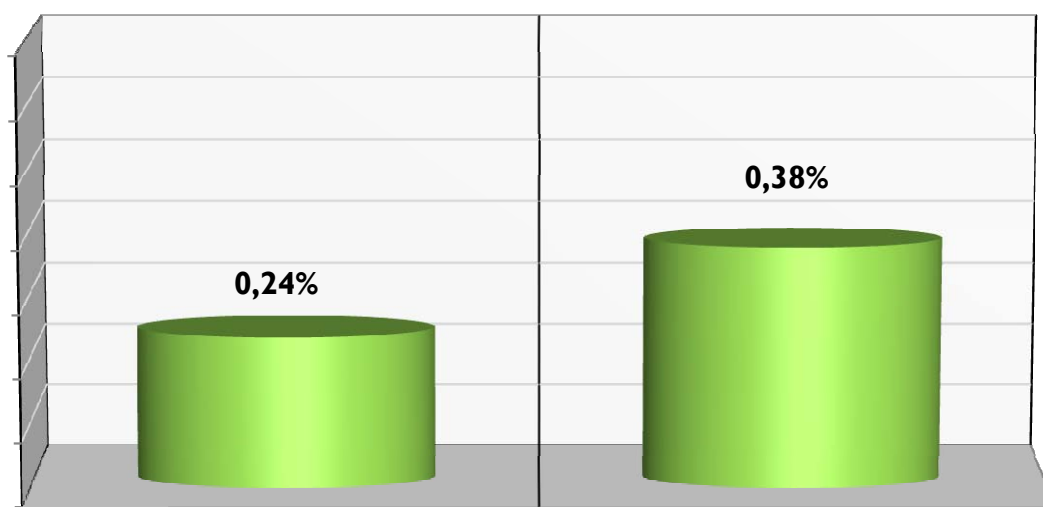


AFILIACIÓN POR REGÍMENES

| REGÍMENES | Media Febrero 2014 | VARIACIÓN INTERMENSUAL | | VARIACIÓN INTERANUAL | |
|----------------------|--------------------|------------------------|---------------|----------------------|---------------|
| | | Absoluta | en % | Absoluta | en % |
| GENERAL | 13.106.288 | 33.979 | 0,26% | 16.851 | 0,13% |
| - R. General (1) | 11.900.485 | 43.090 | 0,36% | 6.394 | 0,05% |
| - S.E. Agrario | 780.417 | -13.266 | -1,67% | 5.337 | 0,69% |
| - S.E. Hogar (2) | 425.387 | 4.155 | 0,99% | 5.121 | 1,22% |
| AUTÓNOMOS | 3.042.240 | 3.459 | 0,11% | 44.433 | 1,48% |
| - Sistema no S.E.T.A | 2.847.530 | 3.429 | 0,12% | 46.523 | 1,66% |
| - S.E.T.A. | 194.709 | 30 | 0,02% | -2.090 | -1,06% |
| MAR | 59.432 | 1.264 | 2,17% | 398 | 0,67% |
| - C. AJENA | 46.292 | 1.384 | 3,08% | 18 | 0,04% |
| - C. PROPIA | 13.140 | -120 | -0,90% | 379 | 2,97% |
| CARBÓN | 4.345 | -8 | -0,18% | -125 | -2,80% |
| TOTAL | 16.212.304 | 38.694 | 0,24% | 61.557 | 0,38% |

(1) No incluye el S. E. Agrario ni el S. E. Hogar

(2) En el Sistema Especial de Empleados del Hogar (vigente desde el 1 de enero de 2012) se incluyen los afiliados del extinguido Régimen Especial del Hogar.

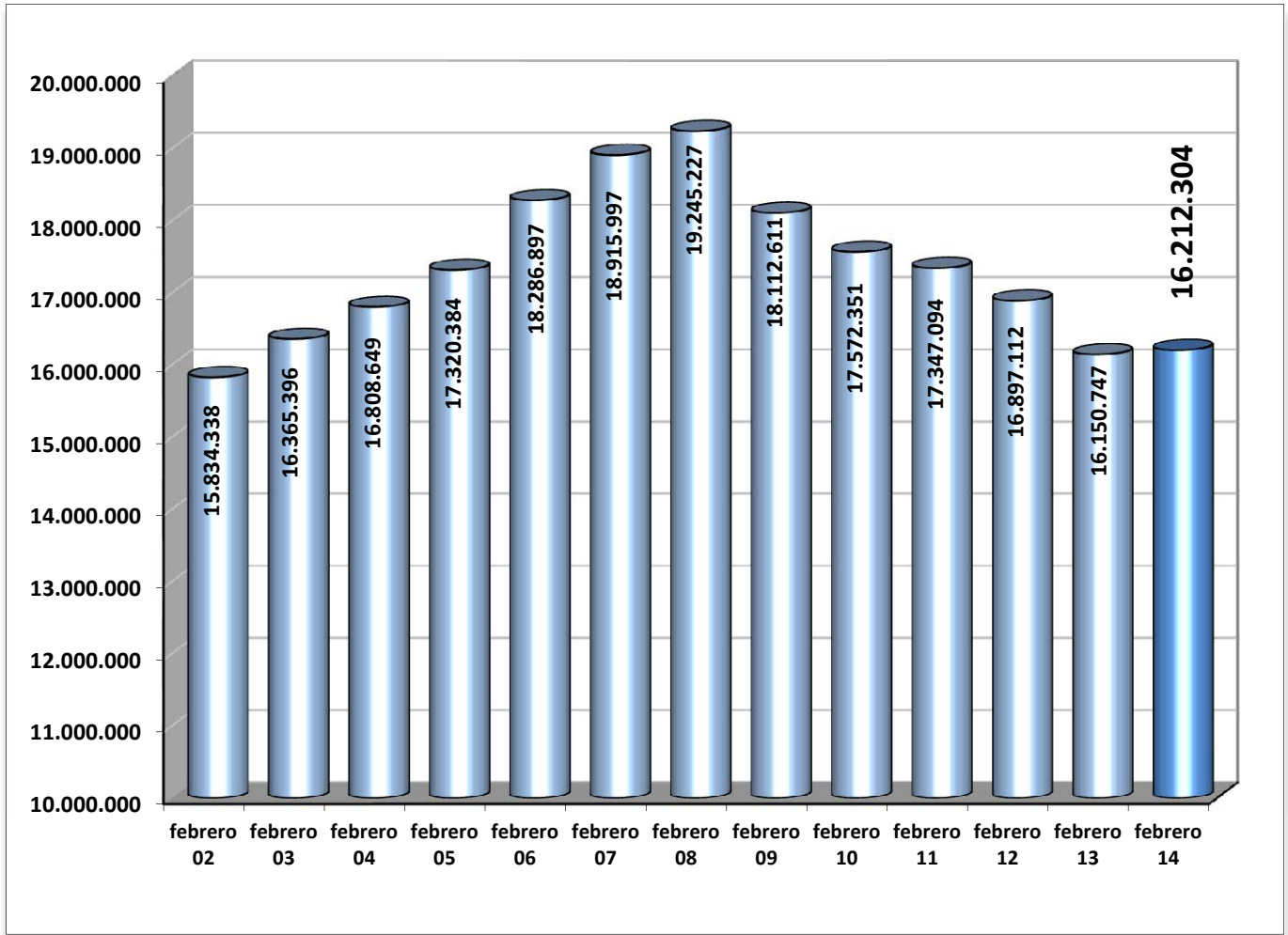


EVOLUCIÓN DE LA AFILIACIÓN POR RÉGIMENES

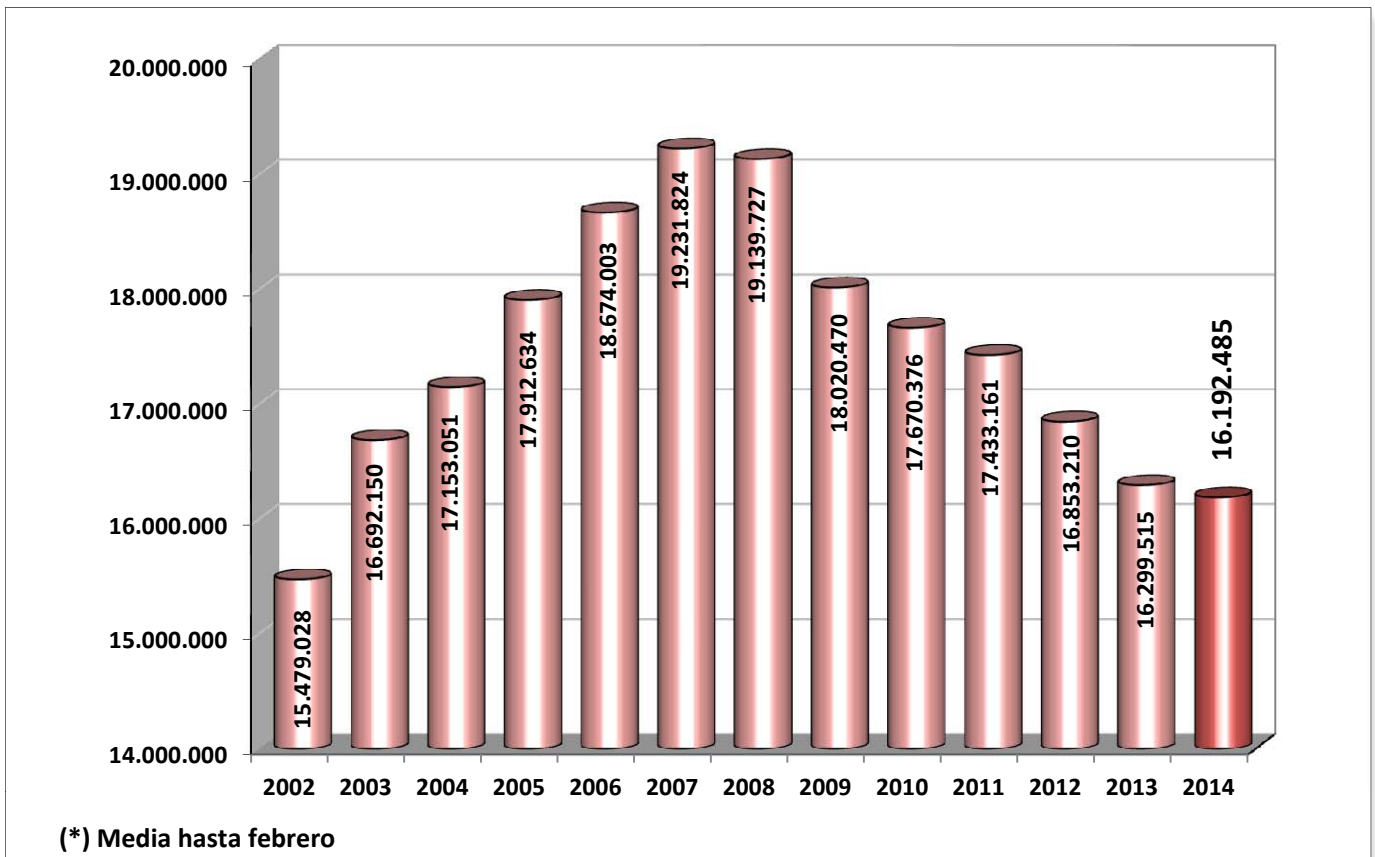
| | General | Autónomos | Agrario | Mar | Carbón | Hogar | Total |
|------------------------------|-------------------|------------------|-----------|---------------|--------------|---------|-------------------|
| Medias Anuales | | | | | | | |
| Año 2001 | 11.700.935 | 2.606.309 | 1.126.021 | 78.428 | 16.621 | 155.971 | 15.684.284 |
| Año 2002 | 11.610.266 | 2.540.105 | 1.073.062 | 73.316 | 14.263 | 168.015 | 15.479.028 |
| Año 2003 | 12.551.212 | 2.730.964 | 1.134.980 | 76.239 | 13.496 | 185.258 | 16.692.150 |
| Año 2004 | 12.958.484 | 2.837.998 | 1.088.276 | 75.054 | 12.031 | 181.208 | 17.153.051 |
| Año 2005 | 13.570.179 | 2.933.844 | 1.045.732 | 73.357 | 10.518 | 279.003 | 17.912.634 |
| Año 2006 | 14.232.610 | 3.017.462 | 1.003.300 | 72.147 | 9.411 | 339.073 | 18.674.003 |
| Año 2007 | 14.783.144 | 3.119.916 | 971.529 | 71.183 | 8.683 | 277.369 | 19.231.824 |
| Año 2008 | 14.654.539 | 3.384.156 | 743.301 | 69.772 | 7.990 | 279.970 | 19.139.727 |
| Año 2009 | 13.634.776 | 3.220.769 | 801.725 | 67.089 | 7.434 | 288.677 | 18.020.470 |
| Año 2010 | 13.354.277 | 3.130.330 | 819.981 | 65.217 | 6.778 | 293.793 | 17.670.376 |
| Año 2011 | 13.152.496 | 3.092.617 | 822.266 | 63.493 | 5.997 | 296.293 | 17.433.161 |
| Año 2012 | 13.629.669 | 3.049.049 | ----- | 62.421 | 5.159 | 106.912 | 16.853.210 |
| Año 2013 | 13.204.321 | 3.029.164 | ----- | 61.757 | 4.273 | ----- | 16.299.515 |
| Medias mensuales 2014 | | | | | | | |
| enero | 13.072.309 | 3.038.781 | ----- | 58.167 | 4.352 | ----- | 16.173.610 |
| febrero | 13.106.288 | 3.042.240 | ----- | 59.432 | 4.345 | ----- | 16.212.304 |
| marzo | | | | | | | |
| abril | | | | | | | |
| mayo | | | | | | | |
| junio | | | | | | | |
| julio | | | | | | | |
| agosto | | | | | | | |
| septiembre | | | | | | | |
| octubre | | | | | | | |
| noviembre | | | | | | | |
| diciembre | | | | | | | |
| Media 2014 | 13.088.884 | 3.040.468 | ----- | 58.784 | 4.349 | ----- | 16.192.485 |

EVOLUCIÓN DE LA AFILIACIÓN

. MEDIAS MENSUALES



. MEDIAS ANUALES



EVOLUCIÓN DE LA AFILIACIÓN POR GÉNERO

| | HOMBRES | | MUJERES | | TOTAL | Variación Interanual en % | | |
|-------------------|------------------|---------------|------------------|---------------|-------------------|---------------------------|---------|-------|
| | Número | % s/total | Número | % s/total | | Hombres | Mujeres | Total |
| Media 2011 | | | | | | | | |
| Enero | 9.521.276 | 54,84% | 7.840.563 | 45,16% | 17.361.839 | -1,96 | 0,08 | -1,05 |
| Febrero | 9.512.034 | 54,83% | 7.835.060 | 45,17% | 17.347.094 | -2,21 | -0,13 | -1,28 |
| Marzo | 9.521.327 | 54,74% | 7.871.427 | 45,26% | 17.392.754 | -2,04 | -0,05 | -1,15 |
| Abril | 9.545.110 | 54,62% | 7.929.091 | 45,38% | 17.474.201 | -1,94 | 0,19 | -0,99 |
| Mayo | 9.603.913 | 54,59% | 7.988.277 | 45,41% | 17.592.191 | -1,90 | 0,20 | -0,96 |
| Junio | 9.624.651 | 54,73% | 7.961.928 | 45,27% | 17.586.579 | -2,09 | 0,07 | -1,12 |
| Julio | 9.677.275 | 54,87% | 7.960.077 | 45,13% | 17.637.352 | -2,19 | 0,07 | -1,18 |
| Agosto | 9.600.008 | 54,86% | 7.900.510 | 45,14% | 17.500.517 | -2,21 | 0,01 | -1,22 |
| Septiembre | 9.529.925 | 54,66% | 7.905.637 | 45,34% | 17.435.562 | -2,37 | -0,05 | -1,34 |
| Octubre | 9.446.634 | 54,42% | 7.913.678 | 45,58% | 17.360.313 | -2,88 | -0,33 | -1,73 |
| Noviembre | 9.371.633 | 54,33% | 7.876.897 | 45,67% | 17.248.530 | -3,23 | -0,64 | -2,07 |
| Diciembre | 9.337.120 | 54,19% | 7.892.802 | 45,81% | 17.229.922 | -3,13 | -0,67 | -2,02 |
| Media 2012 | | | | | | | | |
| Enero | 9.191.100 | 54,20% | 7.767.167 | 45,80% | 16.958.267 | -3,47 | -0,94 | -2,32 |
| Febrero | 9.150.141 | 54,15% | 7.746.971 | 45,85% | 16.897.112 | -3,80 | -1,12 | -2,59 |
| Marzo | 9.133.517 | 54,04% | 7.769.014 | 45,96% | 16.902.530 | -4,07 | -1,30 | -2,82 |
| Abril | 9.124.670 | 53,93% | 7.794.409 | 46,07% | 16.919.079 | -4,40 | -1,70 | -3,18 |
| Mayo | 9.160.839 | 53,90% | 7.835.671 | 46,10% | 16.996.510 | -4,61 | -1,91 | -3,39 |
| Junio | 9.189.167 | 53,97% | 7.838.676 | 46,03% | 17.027.843 | -4,52 | -1,55 | -3,18 |
| Julio | 9.206.529 | 54,05% | 7.826.209 | 45,95% | 17.032.738 | -4,86 | -1,68 | -3,43 |
| Agosto | 9.128.746 | 54,03% | 7.767.231 | 45,97% | 16.895.977 | -4,91 | -1,69 | -3,45 |
| Septiembre | 9.048.114 | 53,83% | 7.761.689 | 46,17% | 16.809.803 | -5,06 | -1,82 | -3,59 |
| Octubre | 8.964.477 | 53,56% | 7.772.249 | 46,44% | 16.736.727 | -5,10 | -1,79 | -3,59 |
| Noviembre | 8.878.385 | 53,71% | 7.652.663 | 46,29% | 16.531.048 | -5,26 | -2,85 | -4,16 |
| Diciembre | 8.842.105 | 53,78% | 7.600.576 | 46,22% | 16.442.681 | -5,30 | -3,70 | -4,57 |
| Media 2013 | | | | | | | | |
| Enero | 8.694.507 | 53,74% | 7.484.931 | 46,26% | 16.179.438 | -5,40 | -3,63 | -4,59 |
| Febrero | 8.672.498 | 53,70% | 7.478.249 | 46,30% | 16.150.747 | -5,22 | -3,47 | -4,42 |
| Marzo | 8.674.690 | 53,61% | 7.506.585 | 46,39% | 16.181.275 | -5,02 | -3,38 | -4,27 |
| Abril | 8.696.871 | 53,58% | 7.535.482 | 46,42% | 16.232.352 | -4,69 | -3,32 | -4,06 |
| Mayo | 8.771.759 | 53,59% | 7.595.254 | 46,41% | 16.367.013 | -4,25 | -3,07 | -3,70 |
| Junio | 8.811.153 | 53,75% | 7.582.713 | 46,25% | 16.393.866 | -4,11 | -3,27 | -3,72 |
| Julio | 8.876.146 | 54,03% | 7.550.610 | 45,97% | 16.426.756 | -3,59 | -3,52 | -3,56 |
| Agosto | 8.822.255 | 54,03% | 7.505.432 | 45,97% | 16.327.687 | -3,36 | -3,37 | -3,36 |
| Septiembre | 8.783.068 | 53,87% | 7.522.377 | 46,13% | 16.305.445 | -2,93 | -3,08 | -3,00 |
| Octubre | 8.779.227 | 53,66% | 7.581.146 | 46,34% | 16.360.373 | -2,07 | -2,46 | -2,25 |
| Noviembre | 8.734.587 | 53,61% | 7.558.956 | 46,39% | 16.293.543 | -1,62 | -1,22 | -1,44 |
| Diciembre | 8.765.925 | 53,59% | 7.591.715 | 46,41% | 16.357.640 | -0,86 | -0,12 | -0,52 |
| Media 2014 | | | | | | | | |
| Enero | 8.670.133 | 53,61% | 7.503.477 | 46,39% | 16.173.610 | -0,28 | 0,25 | -0,04 |
| Febrero | 8.687.900 | 53,59% | 7.524.403 | 46,41% | 16.212.304 | 0,18 | 0,62 | 0,38 |
| Marzo | | | | | | | | |
| Abril | | | | | | | | |
| Mayo | | | | | | | | |
| Junio | | | | | | | | |
| Julio | | | | | | | | |
| Agosto | | | | | | | | |
| Septiembre | | | | | | | | |
| Octubre | | | | | | | | |
| Noviembre | | | | | | | | |
| Diciembre | | | | | | | | |

EVOLUCIÓN DE LA AFILIACIÓN DE TRABAJADORES EXTRANJEROS

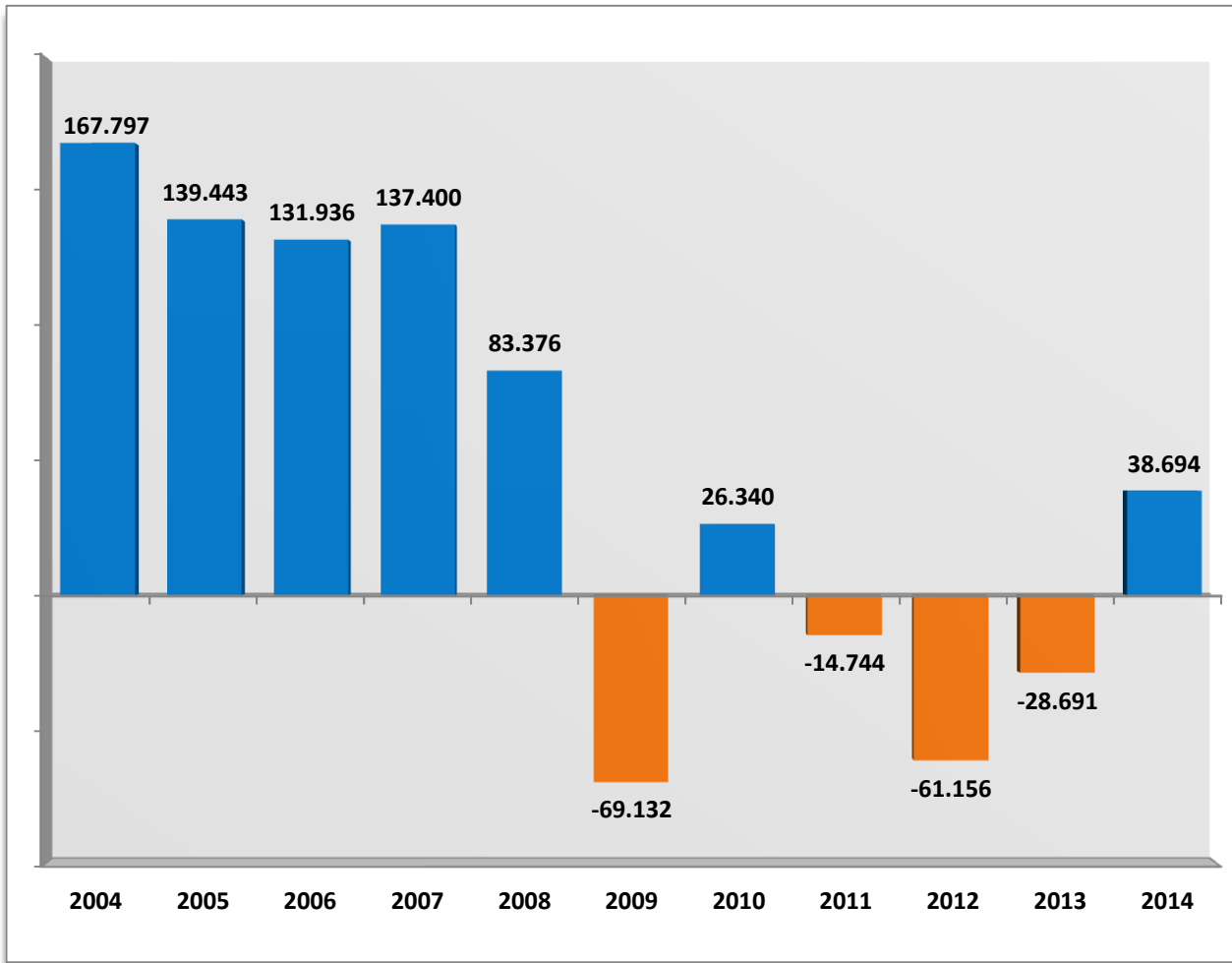
| | General | Autónomos | Agrario | Mar | Carbón | Hogar | Total |
|--------------|------------------|----------------|---------|--------------|------------|---------|------------------|
| 2.011 | | | | | | | |
| enero | 1.132.465 | 197.693 | 264.748 | 3.923 | 565 | 178.173 | 1.777.567 |
| febrero | 1.134.974 | 197.992 | 253.078 | 4.442 | 550 | 178.736 | 1.769.773 |
| marzo | 1.144.545 | 200.182 | 246.986 | 4.811 | 564 | 180.350 | 1.777.438 |
| abril | 1.162.183 | 203.024 | 251.367 | 4.992 | 597 | 181.816 | 1.803.980 |
| mayo | 1.184.204 | 206.191 | 264.602 | 5.077 | 605 | 182.665 | 1.843.344 |
| junio | 1.200.556 | 208.478 | 252.313 | 5.200 | 629 | 183.727 | 1.850.903 |
| julio | 1.220.571 | 208.837 | 230.281 | 5.399 | 623 | 184.050 | 1.849.761 |
| agosto | 1.207.765 | 208.286 | 224.120 | 5.404 | 620 | 183.852 | 1.830.046 |
| septiembre | 1.178.466 | 209.374 | 240.424 | 5.279 | 614 | 182.505 | 1.816.662 |
| octubre | 1.141.733 | 210.143 | 245.068 | 5.020 | 623 | 182.774 | 1.785.362 |
| noviembre | 1.106.828 | 209.216 | 246.545 | 4.634 | 625 | 183.449 | 1.751.297 |
| diciembre | 1.084.633 | 208.512 | 258.608 | 3.871 | 603 | 182.695 | 1.738.922 |
| 2.012 | | | | | | | |
| enero | 1.308.806 | 205.225 | ---- | 3.800 | 601 | 173.345 | 1.691.778 |
| febrero | 1.319.753 | 207.358 | ---- | 4.413 | 609 | 149.416 | 1.681.548 |
| marzo | 1.346.081 | 209.304 | ---- | 4.808 | 610 | 129.925 | 1.690.728 |
| abril | 1.377.412 | 211.976 | ---- | 4.877 | 603 | 113.710 | 1.708.579 |
| mayo | 1.420.433 | 215.050 | ---- | 4.939 | 598 | 98.823 | 1.739.843 |
| junio | 1.463.921 | 217.264 | ---- | 4.967 | 552 | 73.816 | 1.760.520 |
| julio | 1.528.708 | 217.836 | ---- | 5.128 | 519 | 12.742 | 1.764.932 |
| agosto | 1.524.313 | 216.878 | ---- | 5.119 | 517 | 1.589 | 1.748.415 |
| septiembre | 1.504.856 | 217.191 | ---- | 5.041 | 508 | 1.240 | 1.728.836 |
| octubre | 1.478.747 | 217.125 | ---- | 4.837 | 502 | 664 | 1.701.875 |
| noviembre | 1.442.388 | 215.675 | ---- | 4.650 | 492 | 468 | 1.663.674 |
| diciembre | 1.426.191 | 215.065 | ---- | 3.764 | 470 | 362 | 1.645.851 |
| 2.013 | | | | | | | |
| enero | 1.382.711 | 213.435 | ---- | 3.764 | 445 | ---- | 1.600.355 |
| febrero | 1.378.941 | 212.907 | ---- | 4.110 | 434 | ---- | 1.596.391 |
| marzo | 1.384.474 | 214.863 | ---- | 4.437 | 363 | ---- | 1.604.138 |
| abril | 1.396.628 | 217.776 | ---- | 4.559 | 313 | ---- | 1.619.275 |
| mayo | 1.425.521 | 220.935 | ---- | 4.633 | 301 | ---- | 1.651.390 |
| junio | 1.413.163 | 223.639 | ---- | 4.721 | 300 | ---- | 1.641.822 |
| julio | 1.403.226 | 224.541 | ---- | 4.823 | 312 | ---- | 1.632.903 |
| agosto | 1.379.391 | 223.138 | ---- | 4.765 | 316 | ---- | 1.607.609 |
| septiembre | 1.367.451 | 223.887 | ---- | 4.634 | 313 | ---- | 1.596.286 |
| octubre | 1.361.331 | 224.378 | ---- | 4.415 | 314 | ---- | 1.590.436 |
| noviembre | 1.316.982 | 223.671 | ---- | 4.213 | 306 | ---- | 1.545.170 |
| diciembre | 1.315.540 | 223.978 | ---- | 3.487 | 300 | ---- | 1.543.306 |
| 2.014 | | | | | | | |
| enero | 1.288.746 | 222.312 | ---- | 3.464 | 298 | ---- | 1.514.821 |
| febrero | 1.293.477 | 223.192 | ---- | 3.721 | 298 | ---- | 1.520.688 |
| marzo | | | | | | | |
| abril | | | | | | | |
| mayo | | | | | | | |
| junio | | | | | | | |
| julio | | | | | | | |
| agosto | | | | | | | |
| septiembre | | | | | | | |
| octubre | | | | | | | |
| noviembre | | | | | | | |
| diciembre | | | | | | | |

**EVOLUCIÓN MENSUAL DE LA AFILIACIÓN
TOTAL SISTEMA**

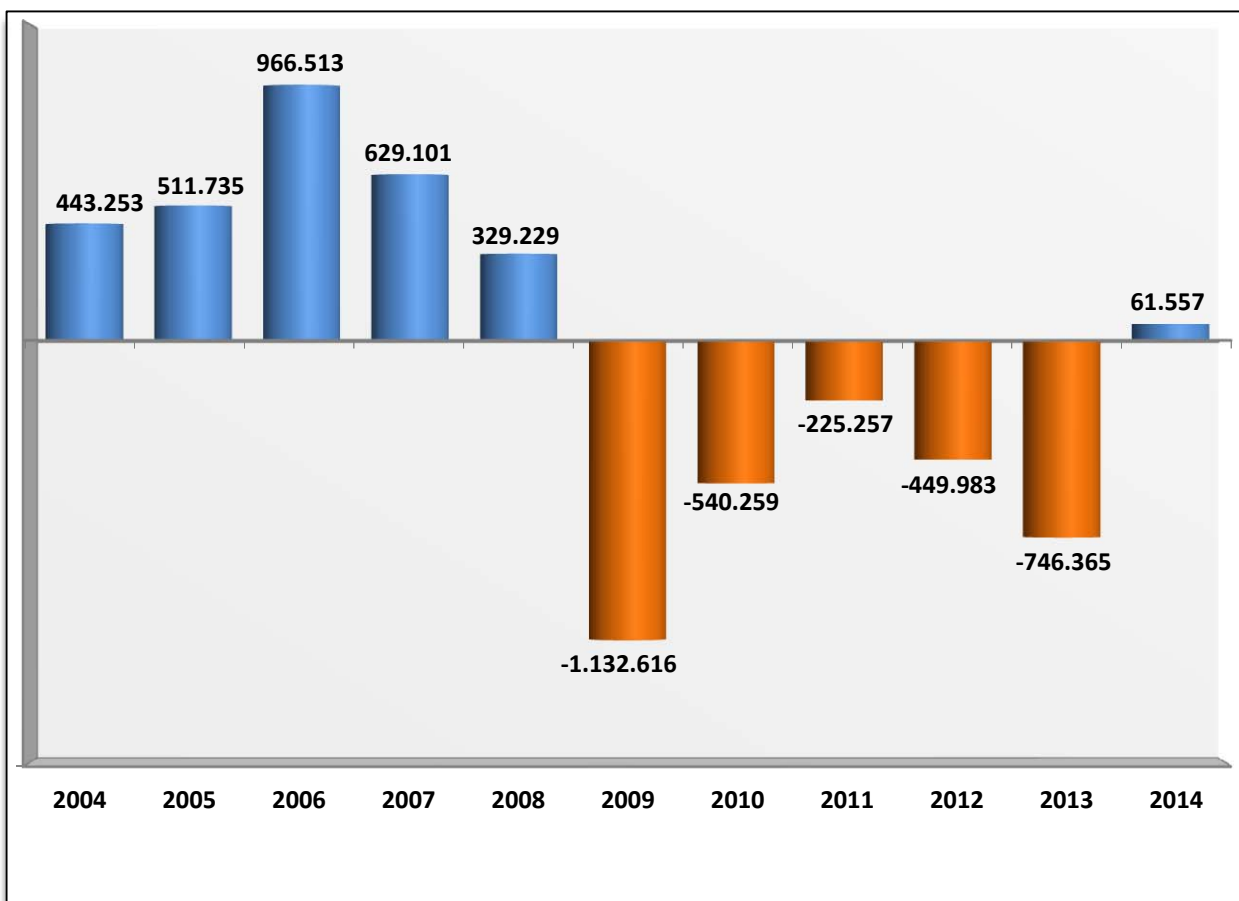
| | TRABAJADORES EN ALTA | DIFERENCIA INTERMENSUAL | | DIFERENCIA INTERANUAL | |
|--------------------|----------------------|-------------------------|-------------|-----------------------|-------------|
| | | ABSOLUTA | % | ABSOLUTA | % |
| Medios 2011 | | | | | |
| enero | 17.361.839 | -223.143 | -1,27 | -184.173 | -1,05 |
| febrero | 17.347.094 | -14.744 | -0,08 | -225.257 | -1,28 |
| marzo | 17.392.754 | 45.660 | 0,26 | -202.054 | -1,15 |
| abril | 17.474.201 | 81.447 | 0,47 | -174.459 | -0,99 |
| mayo | 17.592.191 | 117.990 | 0,68 | -169.707 | -0,96 |
| junio | 17.586.579 | -5.612 | -0,03 | -199.203 | -1,12 |
| julio | 17.637.352 | 50.773 | 0,29 | -210.971 | -1,18 |
| agosto | 17.500.517 | -136.834 | -0,78 | -215.947 | -1,22 |
| septiembre | 17.435.562 | -64.956 | -0,37 | -235.918 | -1,34 |
| octubre | 17.360.313 | -75.249 | -0,43 | -305.837 | -1,73 |
| noviembre | 17.248.530 | -111.782 | -0,64 | -364.179 | -2,07 |
| diciembre | 17.229.922 | -18.609 | -0,11 | -355.060 | -2,02 |
| Medios 2012 | | | | | |
| enero | 16.958.267 | -271.654 | -1,58 | -403.571 | -2,32 |
| febrero | 16.897.112 | -61.156 | -0,36 | -449.983 | -2,59 |
| marzo | 16.902.530 | 5.419 | 0,03 | -490.224 | -2,82 |
| abril | 16.919.079 | 16.549 | 0,10 | -555.122 | -3,18 |
| mayo | 16.996.510 | 77.431 | 0,46 | -595.680 | -3,39 |
| junio | 17.027.843 | 31.332 | 0,18 | -558.736 | -3,18 |
| julio | 17.032.738 | 4.896 | 0,03 | -604.613 | -3,43 |
| agosto | 16.895.977 | -136.762 | -0,80 | -604.541 | -3,45 |
| septiembre | 16.809.803 | -86.174 | -0,51 | -625.759 | -3,59 |
| octubre | 16.736.727 | -73.077 | -0,43 | -623.586 | -3,59 |
| noviembre | 16.531.048 | -205.678 | -1,23 | -717.482 | -4,16 |
| diciembre | 16.442.681 | -88.367 | -0,53 | -787.240 | -4,57 |
| Medios 2013 | | | | | |
| enero | 16.179.438 | -263.243 | -1,60 | -778.829 | -4,59 |
| febrero | 16.150.747 | -28.691 | -0,18 | -746.365 | -4,42 |
| marzo | 16.181.275 | 30.528 | 0,19 | -721.256 | -4,27 |
| abril | 16.232.352 | 51.077 | 0,32 | -686.727 | -4,06 |
| mayo | 16.367.013 | 134.660 | 0,83 | -629.498 | -3,70 |
| junio | 16.393.866 | 26.853 | 0,16 | -633.977 | -3,72 |
| julio | 16.426.756 | 32.890 | 0,20 | -605.983 | -3,56 |
| agosto | 16.327.687 | -99.069 | -0,60 | -568.290 | -3,36 |
| septiembre | 16.305.445 | -22.242 | -0,14 | -504.358 | -3,00 |
| octubre | 16.360.373 | 54.927 | 0,34 | -376.354 | -2,25 |
| noviembre | 16.293.543 | -66.829 | -0,41 | -237.505 | -1,44 |
| diciembre | 16.357.640 | 64.097 | 0,39 | -85.041 | -0,52 |
| Medios 2014 | | | | | |
| enero | 16.173.610 | -184.031 | -1,13 | -5.829 | -0,04 |
| febrero | 16.212.304 | 38.694 | 0,24 | 61.557 | 0,38 |
| marzo | | | | | |
| abril | | | | | |
| mayo | | | | | |
| junio | | | | | |
| julio | | | | | |
| agosto | | | | | |
| septiembre | | | | | |
| octubre | | | | | |
| noviembre | | | | | |
| diciembre | | | | | |

EVOLUCIÓN DE LA AFILIACIÓN A LA SEGURIDAD SOCIAL

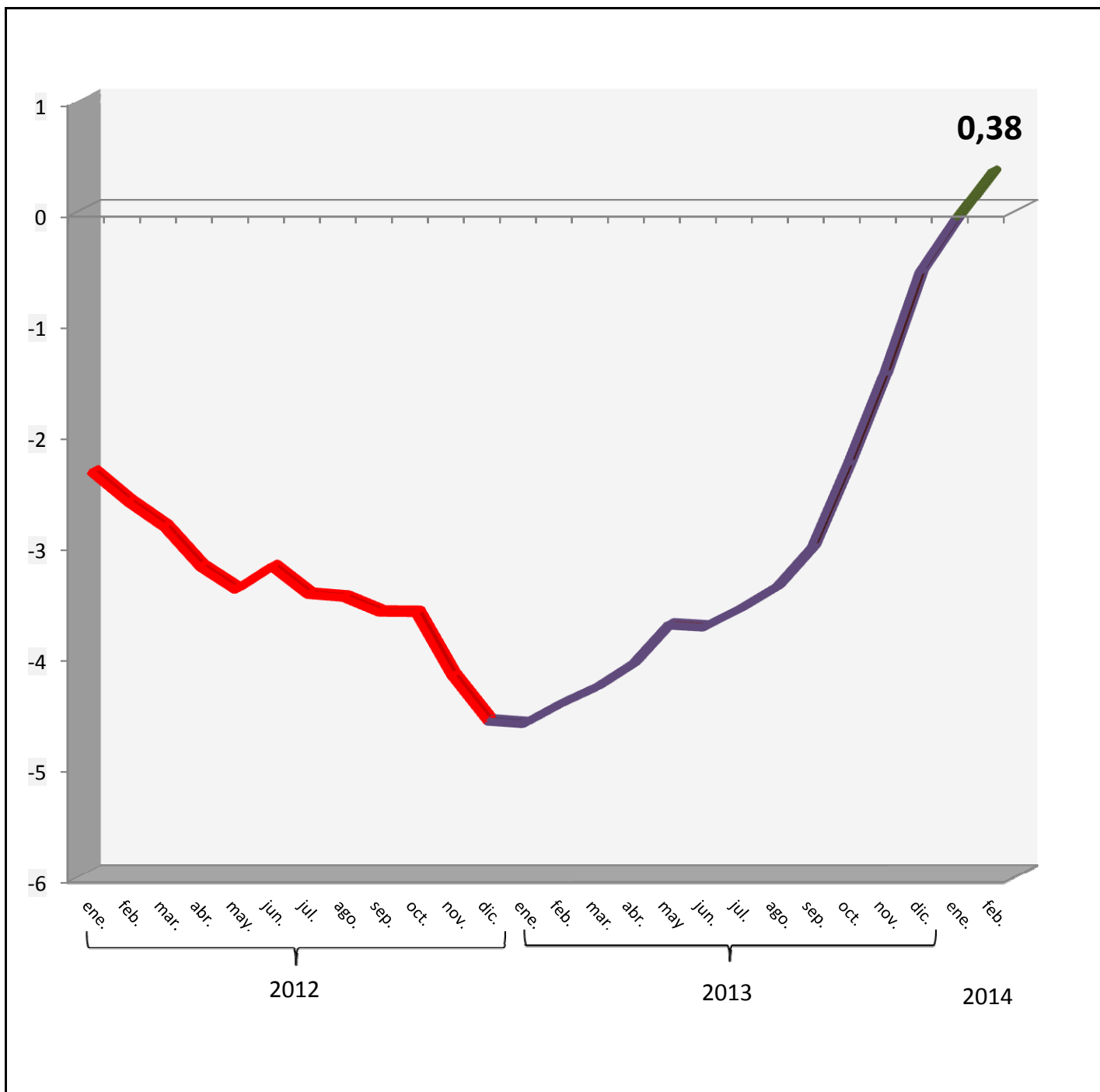
. VARIACIÓN MENSUAL (mes de febrero)



. VARIACIÓN ANUAL (mes de febrero)



TASAS DE VARIACIÓN INTERANUAL DE LA AFILIACIÓN



EVOLUCIÓN MENSUAL DE LA AFILIACIÓN RÉGIMEN GENERAL

| | TRABAJADORES EN ALTA | DIFERENCIA INTERMENSUAL | | DIFERENCIA INTERANUAL | |
|---|----------------------|-------------------------|-------------|-----------------------|-------------|
| | | ABSOLUTA | % | ABSOLUTA | % |
| Medios 2011 | | | | | |
| enero | 13.054.517 | -218.750 | -1,65 | -131.301 | -1,00 |
| febrero | 13.070.760 | 16.243 | 0,12 | -152.266 | -1,15 |
| marzo | 13.124.238 | 53.478 | 0,41 | -131.479 | -0,99 |
| abril | 13.192.473 | 68.236 | 0,52 | -127.265 | -0,96 |
| mayo | 13.284.588 | 92.114 | 0,70 | -144.760 | -1,08 |
| junio | 13.286.912 | 2.324 | 0,02 | -172.461 | -1,28 |
| julio | 13.369.446 | 82.534 | 0,62 | -183.978 | -1,36 |
| agosto | 13.253.361 | -116.085 | -0,87 | -195.112 | -1,45 |
| septiembre | 13.162.855 | -90.507 | -0,68 | -221.119 | -1,65 |
| octubre | 13.088.041 | -74.813 | -0,57 | -267.524 | -2,00 |
| noviembre | 12.979.216 | -108.826 | -0,83 | -341.787 | -2,57 |
| diciembre | 12.929.822 | -49.393 | -0,38 | -343.445 | -2,59 |
| Medios 2012 | | | | | |
| INTEGRACIÓN DE RÉGIMENES AGRARIO Y HOGAR | | | | | |
| enero | 13.566.538 | 636.715 | 4,92 | 512.021 | 3,92 |
| febrero | 13.538.321 | -28.217 | -0,21 | 467.562 | 3,58 |
| marzo | 13.566.795 | 28.473 | 0,21 | 442.557 | 3,37 |
| abril | 13.601.522 | 34.728 | 0,26 | 409.049 | 3,10 |
| mayo | 13.694.459 | 92.937 | 0,68 | 409.872 | 3,09 |
| junio | 13.763.448 | 68.989 | 0,50 | 476.536 | 3,59 |
| julio | 13.875.453 | 112.004 | 0,81 | 506.007 | 3,78 |
| agosto | 13.771.654 | -103.799 | -0,75 | 518.293 | 3,91 |
| septiembre | 13.692.548 | -79.106 | -0,57 | 529.693 | 4,02 |
| octubre | 13.628.176 | -64.372 | -0,47 | 540.135 | 4,13 |
| noviembre | 13.433.462 | -194.714 | -1,43 | 454.246 | 3,50 |
| diciembre | 13.352.736 | -80.726 | -0,60 | 422.913 | 3,27 |
| Medios 2013 (1) | | | | | |
| enero | 13.107.957 | -246.083 | -1,84 | -741.712 | -5,36 |
| febrero | 13.089.436 | -18.521 | -0,14 | -694.995 | -5,04 |
| marzo | 13.111.271 | 21.834 | 0,17 | -672.326 | -4,88 |
| abril | 13.149.947 | 38.676 | 0,29 | -643.919 | -4,67 |
| mayo | 13.271.222 | 121.275 | 0,92 | -592.494 | -4,27 |
| junio | 13.284.058 | 12.836 | 0,10 | -607.364 | -4,37 |
| julio | 13.310.852 | 26.795 | 0,20 | -588.052 | -4,23 |
| agosto | 13.224.448 | -86.404 | -0,65 | -551.347 | -4,00 |
| septiembre | 13.202.030 | -22.417 | -0,17 | -493.885 | -3,61 |
| octubre | 13.255.102 | 53.072 | 0,40 | -375.241 | -2,75 |
| noviembre | 13.184.854 | -70.248 | -0,53 | -250.243 | -1,86 |
| diciembre | 13.243.868 | 59.014 | 0,45 | -110.172 | -0,83 |
| Medios 2014 | | | | | |
| enero | 13.072.309 | -171.559 | -1,30 | -35.648 | -0,27 |
| febrero | 13.106.288 | 33.979 | 0,26 | 16.851 | 0,13 |
| marzo | | | | | |
| abril | | | | | |
| mayo | | | | | |
| junio | | | | | |
| julio | | | | | |
| agosto | | | | | |
| septiembre | | | | | |
| octubre | | | | | |
| noviembre | | | | | |
| diciembre | | | | | |

REGIMEN GENERAL. AFILIACIÓN POR SECTORES DE ACTIVIDAD

| SECTOR ACTIVIDAD | Media Febrero 2014 | Variación intermensual | | Variación interanual | |
|---|--------------------|------------------------|--------------|----------------------|--------------|
| | | ABSOLUTA | % | ABSOLUTA | % |
| Agricultura, Ganadería, Caza, Selvicultura y Pesca | 48.912 | 1.516 | 3,20% | 2.893 | 6,29% |
| Industrias Extractivas | 17.683 | 22 | 0,12% | -1.072 | -5,72% |
| Industria Manufacturera | 1.587.447 | 8.346 | 0,53% | -20.617 | -1,28% |
| Suministro de Energía Eléctrica, Gas, Vapor y Aire Acondicionado | 37.689 | 102 | 0,27% | -349 | -0,92% |
| Suministro de Agua, Actividades de Saneamiento, Gestión de Residuos y Descontaminación | 125.269 | 215 | 0,17% | -2.131 | -1,67% |
| Construcción | 606.111 | 10.663 | 1,79% | -48.301 | -7,38% |
| Comercio; Reparación de Vehículos de Motor y Motocicletas | 2.093.818 | -14.129 | -0,67% | -14.171 | -0,67% |
| Transporte y Almacenamiento | 567.639 | 519 | 0,09% | -5.720 | -1,00% |
| Hostelería | 899.053 | 10.811 | 1,22% | 27.593 | 3,17% |
| Información y Comunicaciones | 361.756 | 1.937 | 0,54% | 973 | 0,27% |
| Actividades Financieras y de Seguros | 332.197 | -478 | -0,14% | -17.082 | -4,89% |
| Actividades Inmobiliarias | 70.276 | 782 | 1,13% | 4.115 | 6,22% |
| Actividades Profesionales Científicas y Técnicas | 603.883 | 2.444 | 0,41% | 2.795 | 0,46% |
| Actividades Administrativas y Servicios Auxiliares | 1.013.269 | 5.999 | 0,60% | 13.285 | 1,33% |
| Administración Pública y Defensa; Seguridad Social Obligatoria | 988.103 | -2.321 | -0,23% | 7.503 | 0,77% |
| Educación | 746.783 | 16.564 | 2,27% | 41.320 | 5,86% |
| Actividades Sanitarias y Servicios Sociales | 1.271.127 | -2.597 | -0,20% | 10.528 | 0,84% |
| Actividades Artísticas, Recreativas y de Entretenimiento | 194.008 | 1.991 | 1,04% | 5.848 | 3,11% |
| Otros Servicios | 287.445 | 674 | 0,24% | -1.527 | -0,53% |
| Actividades de los Hogares como Empleadores de Personal Doméstico y Productores de Bienes y Servicios para uso Propio | 45.016 | -30 | -0,07% | 185 | 0,41% |
| Actividades de Organizaciones y Organismo Extraterritoriales | 3.001 | 59 | 2,00% | 326 | 12,19% |
| TOTAL (sin S.E. Agrario ni S.E. Hogar) | 11.900.485 | 43.090 | 0,36% | 6.394 | 0,05% |
| S.E. AGRARIO | 780.417 | -13.266 | -1,67% | 5.337 | 0,69% |
| S.E. HOGAR | 425.387 | 4.155 | 0,99% | 5.121 | 1,22% |
| TOTAL RÉGIMEN GENERAL | 13.106.288 | 33.979 | 0,26% | 16.851 | 0,13% |

EVOLUCIÓN MENSUAL DE LA AFILIACIÓN RÉGIMEN ESP. TRABAJADORES AUTÓNOMOS

| | TRABAJADORES EN ALTA | DIFERENCIA INTERMENSUAL | | DIFERENCIA INTERANUAL | |
|--------------------|----------------------|-------------------------|-------------|-----------------------|-------------|
| | | ABSOLUTA | % | ABSOLUTA | % |
| Medios 2011 | | | | | |
| enero | 3.091.817 | -12.431 | -0,40 | -54.345 | -1,73 |
| febrero | 3.082.287 | -9.529 | -0,31 | -51.505 | -1,64 |
| marzo | 3.089.588 | 7.301 | 0,24 | -45.077 | -1,44 |
| abril | 3.098.307 | 8.718 | 0,28 | -39.123 | -1,25 |
| mayo | 3.106.765 | 8.458 | 0,27 | -35.270 | -1,12 |
| junio | 3.110.615 | 3.850 | 0,12 | -35.036 | -1,11 |
| julio | 3.105.845 | -4.770 | -0,15 | -34.485 | -1,10 |
| agosto | 3.094.590 | -11.256 | -0,36 | -32.202 | -1,03 |
| septiembre | 3.092.136 | -2.454 | -0,08 | -30.348 | -0,97 |
| octubre | 3.086.837 | -5.299 | -0,17 | -30.631 | -0,98 |
| noviembre | 3.078.368 | -8.469 | -0,27 | -32.377 | -1,04 |
| diciembre | 3.071.669 | -6.699 | -0,22 | -32.579 | -1,05 |
| Medios 2012 | | | | | |
| enero | 3.043.950 | -27.719 | -0,90 | -47.866 | -1,55 |
| febrero | 3.045.932 | 1.982 | 0,07 | -36.356 | -1,18 |
| marzo | 3.050.798 | 4.867 | 0,16 | -38.790 | -1,26 |
| abril | 3.057.272 | 6.474 | 0,21 | -41.035 | -1,32 |
| mayo | 3.064.494 | 7.221 | 0,24 | -42.272 | -1,36 |
| junio | 3.068.808 | 4.314 | 0,14 | -41.807 | -1,34 |
| julio | 3.064.843 | -3.965 | -0,13 | -41.003 | -1,32 |
| agosto | 3.050.085 | -14.757 | -0,48 | -44.504 | -1,44 |
| septiembre | 3.044.854 | -5.231 | -0,17 | -47.282 | -1,53 |
| octubre | 3.038.901 | -5.953 | -0,20 | -47.936 | -1,55 |
| noviembre | 3.028.794 | -10.108 | -0,33 | -49.574 | -1,61 |
| diciembre | 3.024.652 | -4.142 | -0,14 | -47.017 | -1,53 |
| Medios 2013 | | | | | |
| enero | 3.008.925 | -15.727 | -0,52 | -35.025 | -1,15 |
| febrero | 2.997.806 | -11.118 | -0,37 | -48.126 | -1,58 |
| marzo | 3.005.397 | 7.591 | 0,25 | -45.401 | -1,49 |
| abril | 3.017.311 | 11.914 | 0,40 | -39.962 | -1,31 |
| mayo | 3.029.843 | 12.532 | 0,42 | -34.651 | -1,13 |
| junio | 3.042.276 | 12.433 | 0,41 | -26.532 | -0,86 |
| julio | 3.046.644 | 4.369 | 0,14 | -18.198 | -0,59 |
| agosto | 3.034.003 | -12.641 | -0,41 | -16.082 | -0,53 |
| septiembre | 3.035.491 | 1.487 | 0,05 | -9.364 | -0,31 |
| octubre | 3.038.780 | 3.289 | 0,11 | -122 | -0,00 |
| noviembre | 3.042.596 | 3.816 | 0,13 | 13.802 | 0,46 |
| diciembre | 3.050.341 | 7.745 | 0,25 | 25.689 | 0,85 |
| Medios 2014 | | | | | |
| enero | 3.038.781 | -11.560 | -0,38 | 29.856 | 0,99 |
| febrero | 3.042.240 | 3.459 | 0,11 | 44.433 | 1,48 |
| marzo | | | | | |
| abril | | | | | |
| mayo | | | | | |
| junio | | | | | |
| julio | | | | | |
| agosto | | | | | |
| septiembre | | | | | |
| octubre | | | | | |
| noviembre | | | | | |
| diciembre | | | | | |

REG. ESPECIAL DE TRABAJADORES AUTÓNOMOS. AFILIACIÓN POR SECTORES DE ACTIVIDAD

| SECTOR ACTIVIDAD | Media Febrero 2014 | Variación intermensual | | Variación interanual | |
|---|--------------------|------------------------|--------------|----------------------|--------------|
| | | ABSOLUTA | % | ABSOLUTA | % |
| Agricultura, Ganadería, Caza, Selvicultura y Pesca | 265.765 | 125 | 0,05% | -733 | -0,28% |
| Industrias Extractivas | 1.693 | -15 | -0,89% | -111 | -6,13% |
| Industria Manufacturera | 223.308 | 167 | 0,07% | -1.663 | -0,74% |
| Suministro de Energía Eléctrica, Gas, Vapor y Aire Acondicionado | 1.343 | 2 | 0,17% | 22 | 1,68% |
| Suministro de Agua, Actividades de Saneamiento, Gestión de Residuos y Descontaminación | 2.351 | -7 | -0,30% | -22 | -0,93% |
| Construcción | 346.172 | -542 | -0,16% | -8.044 | -2,27% |
| Comercio; Reparación de Vehículos de Motor y Motocicletas | 792.545 | 387 | 0,05% | 15.538 | 2,00% |
| Transporte y Almacenamiento | 193.680 | -238 | -0,12% | -1.535 | -0,79% |
| Hostelería | 318.855 | -608 | -0,19% | 2.753 | 0,87% |
| Información y Comunicaciones | 51.634 | 162 | 0,31% | 2.633 | 5,37% |
| Actividades Financieras y de Seguros | 55.629 | 290 | 0,52% | 2.436 | 4,58% |
| Actividades Inmobiliarias | 31.269 | 303 | 0,98% | 1.532 | 5,15% |
| Actividades Profesionales Científicas y Técnicas | 231.723 | 1.487 | 0,65% | 15.554 | 7,20% |
| Actividades Administrativas y Servicios Auxiliares | 117.907 | 211 | 0,18% | 1.666 | 1,43% |
| Administración Pública y Defensa; Seguridad Social Obligatoria | 535 | 7 | 1,37% | 45 | 9,21% |
| Educación | 70.816 | 979 | 1,40% | 5.644 | 8,66% |
| Actividades Sanitarias y Servicios Sociales | 90.711 | 760 | 0,85% | 6.060 | 7,16% |
| Actividades Artísticas, Recreativas y de Entretenimiento | 51.651 | 13 | 0,02% | 2.461 | 5,00% |
| Otros Servicios | 194.131 | -27 | -0,01% | 155 | 0,08% |
| Actividades de los Hogares como Empleadores de Personal Doméstico y Productores de Bienes y Servicios para uso Propio | 471 | 3 | 0,64% | 30 | 6,90% |
| Actividades de Organizaciones y Organismo Extraterritoriales | 53 | 2 | 4,13% | 11 | 26,71% |
| TOTAL | 3.042.240 | 3.459 | 0,11% | 44.433 | 1,48% |

EVOLUCIÓN MENSUAL DE LA AFILIACIÓN RÉGIMEN ESP. TRABAJADORES DEL MAR

| FECHAS | TRABAJADORES EN ALTA | DIFERENCIA INTERMENSUAL | | DIFERENCIA INTERANUAL | |
|--------------------|----------------------|-------------------------|-------------|-----------------------|-------------|
| | | ABSOLUTA | % | ABSOLUTA | % |
| Medios 2011 | | | | | |
| enero | 60.508 | -837 | -1,36 | -2.113 | -3,37 |
| febrero | 61.787 | 1.279 | 2,11 | -2.001 | -3,14 |
| marzo | 63.374 | 1.588 | 2,57 | -2.091 | -3,19 |
| abril | 63.724 | 350 | 0,55 | -2.389 | -3,61 |
| mayo | 63.896 | 171 | 0,27 | -2.066 | -3,13 |
| junio | 64.698 | 802 | 1,26 | -1.305 | -1,98 |
| julio | 66.170 | 1.472 | 2,28 | -1.630 | -2,40 |
| agosto | 66.132 | -38 | -0,06 | -1.260 | -1,87 |
| septiembre | 64.738 | -1.394 | -2,11 | -1.735 | -2,61 |
| octubre | 63.510 | -1.228 | -1,90 | -1.219 | -1,88 |
| noviembre | 62.734 | -776 | -1,22 | -1.173 | -1,84 |
| diciembre | 60.035 | -2.699 | -4,30 | -1.310 | -2,13 |
| Medios 2012 | | | | | |
| enero | 59.050 | -985 | -1,64 | -1.458 | -2,41 |
| febrero | 61.140 | 2.091 | 3,54 | -647 | -1,05 |
| marzo | 62.506 | 1.365 | 2,23 | -869 | -1,37 |
| abril | 62.296 | -209 | -0,34 | -1.428 | -2,24 |
| mayo | 62.700 | 404 | 0,65 | -1.196 | -1,87 |
| junio | 63.265 | 565 | 0,90 | -1.433 | -2,21 |
| julio | 64.792 | 1.527 | 2,41 | -1.378 | -2,08 |
| agosto | 64.863 | 70 | 0,11 | -1.269 | -1,92 |
| septiembre | 63.766 | -1.097 | -1,69 | -972 | -1,50 |
| octubre | 62.405 | -1.361 | -2,13 | -1.105 | -1,74 |
| noviembre | 62.219 | -186 | -0,30 | -515 | -0,82 |
| diciembre | 59.252 | -2.967 | -4,77 | -783 | -1,30 |
| Medios 2013 | | | | | |
| enero | 58.043 | -1.210 | -2,04 | -1.007 | -1,71 |
| febrero | 59.034 | 992 | 1,71 | -2.106 | -3,44 |
| marzo | 60.395 | 1.361 | 2,31 | -2.111 | -3,38 |
| abril | 61.148 | 754 | 1,25 | -1.148 | -1,84 |
| mayo | 62.025 | 877 | 1,43 | -675 | -1,08 |
| junio | 63.417 | 1.392 | 2,24 | 153 | 0,24 |
| julio | 64.994 | 1.576 | 2,49 | 201 | 0,31 |
| agosto | 64.885 | -109 | -0,17 | 22 | 0,03 |
| septiembre | 63.539 | -1.346 | -2,07 | -227 | -0,36 |
| octubre | 62.090 | -1.448 | -2,28 | -314 | -0,50 |
| noviembre | 61.732 | -359 | -0,58 | -487 | -0,78 |
| diciembre | 59.074 | -2.658 | -4,31 | -178 | -0,30 |
| Medios 2014 | | | | | |
| enero | 58.167 | -907 | -1,53 | 125 | 0,22 |
| febrero | 59.432 | 1.264 | 2,17 | 398 | 0,67 |
| marzo | | | | | |
| abril | | | | | |
| mayo | | | | | |
| junio | | | | | |
| julio | | | | | |
| agosto | | | | | |
| septiembre | | | | | |
| octubre | | | | | |
| noviembre | | | | | |
| diciembre | | | | | |

EVOLUCIÓN MENSUAL DE LA AFILIACIÓN RÉGIMEN ESP. MINERÍA DEL CARBÓN

| FECHAS | TRABAJADORES EN ALTA | DIFERENCIA INTERMENSUAL | | DIFERENCIA INTERANUAL | |
|--------------------|----------------------|-------------------------|--------------|-----------------------|--------------|
| | | ABSOLUTA | % | ABSOLUTA | % |
| Medios 2011 | | | | | |
| enero | 6.093 | -189 | -3,00 | -1.025 | -14,40 |
| febrero | 5.995 | -98 | -1,61 | -1.118 | -15,71 |
| marzo | 5.998 | 3 | 0,05 | -1.097 | -15,47 |
| abril | 6.019 | 22 | 0,36 | -1.011 | -14,37 |
| mayo | 6.022 | 3 | 0,05 | -883 | -12,78 |
| junio | 6.070 | 47 | 0,78 | -772 | -11,28 |
| julio | 6.085 | 16 | 0,26 | -689 | -10,18 |
| agosto | 6.066 | -20 | -0,32 | -629 | -9,39 |
| septiembre | 6.001 | -65 | -1,07 | -587 | -8,91 |
| octubre | 5.984 | -17 | -0,29 | -495 | -7,64 |
| noviembre | 5.939 | -45 | -0,75 | -462 | -7,21 |
| diciembre | 5.670 | -269 | -4,53 | -611 | -9,73 |
| Medios 2012 | | | | | |
| enero | 5.598 | -72 | -1,28 | -495 | -8,13 |
| febrero | 5.608 | 10 | 0,18 | -387 | -6,45 |
| marzo | 5.630 | 22 | 0,40 | -368 | -6,13 |
| abril | 5.645 | 15 | 0,27 | -374 | -6,22 |
| mayo | 5.601 | -44 | -0,78 | -421 | -6,99 |
| junio | 4.348 | -1.253 | -22,37 | -1.721 | -28,36 |
| julio | 4.199 | -149 | -3,43 | -1.886 | -30,99 |
| agosto | 5.234 | 1.035 | 24,64 | -832 | -13,71 |
| septiembre | 5.268 | 34 | 0,65 | -733 | -12,22 |
| octubre | 5.077 | -191 | -3,63 | -907 | -15,16 |
| noviembre | 4.938 | -139 | -2,73 | -1.001 | -16,85 |
| diciembre | 4.737 | -201 | -4,08 | -933 | -16,46 |
| Medios 2013 | | | | | |
| enero | 4.513 | -223 | -4,72 | -1.084 | -19,37 |
| febrero | 4.470 | -44 | -0,97 | -1.138 | -20,30 |
| marzo | 4.212 | -257 | -5,76 | -1.418 | -25,18 |
| abril | 3.947 | -266 | -6,31 | -1.699 | -30,09 |
| mayo | 3.923 | -24 | -0,60 | -1.678 | -29,96 |
| junio | 4.115 | 192 | 4,89 | -234 | -5,37 |
| julio | 4.265 | 151 | 3,66 | 66 | 1,58 |
| agosto | 4.351 | 86 | 2,01 | -883 | -16,87 |
| septiembre | 4.386 | 34 | 0,79 | -882 | -16,75 |
| octubre | 4.400 | 15 | 0,33 | -677 | -13,33 |
| noviembre | 4.361 | -39 | -0,88 | -577 | -11,68 |
| diciembre | 4.357 | -4 | -0,09 | -379 | -8,01 |
| Medios 2014 | | | | | |
| enero | 4.352 | -5 | -0,12 | -161 | -3,57 |
| febrero | 4.345 | -8 | -0,18 | -125 | -2,80 |
| marzo | | | | | |
| abril | | | | | |
| mayo | | | | | |
| junio | | | | | |
| julio | | | | | |
| agosto | | | | | |
| septiembre | | | | | |
| octubre | | | | | |
| noviembre | | | | | |
| diciembre | | | | | |

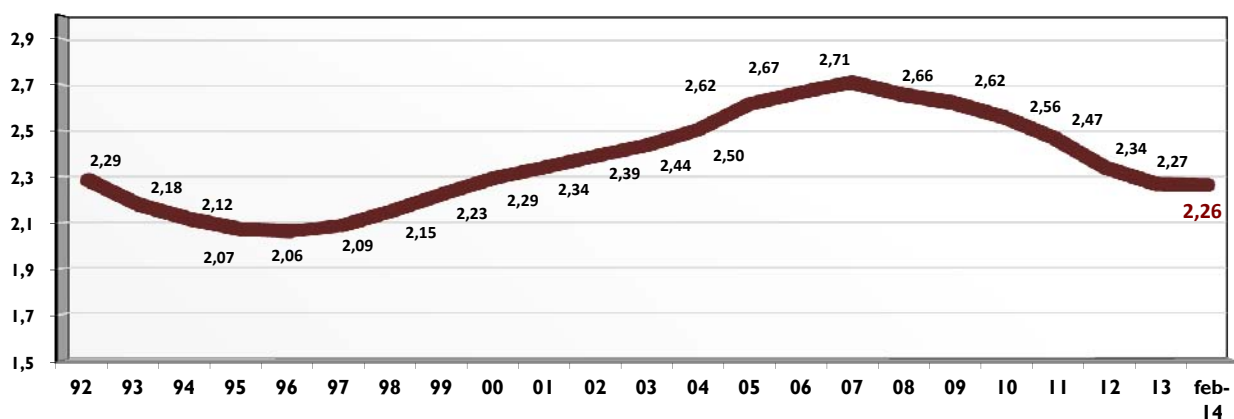
EVOLUCION AFILIADOS/PENSIONISTAS

| | AFILIADOS OCUPADOS | AFILIADOS EN DESEMPLEO | TOTAL AFILIADOS | PENSIONISTAS | RELACION AFIL./PENS |
|------------|-----------------------|---------------------------|--------------------|--------------|------------------------|
| dic-88 | 11.776.913 | 1.096.003 | 12.872.916 | 5.507.151 | 2,34 |
| dic-89 | 12.304.350 | 1.094.136 | 13.398.486 | 5.636.359 | 2,38 |
| dic-90 | 12.587.744 | 1.310.779 | 13.898.523 | 5.773.170 | 2,41 |
| dic-91 | 12.614.031 | 1.532.417 | 14.146.448 | 5.913.691 | 2,39 |
| dic-92 | 12.234.096 | 1.607.685 | 13.841.781 | 6.054.084 | 2,29 |
| dic-93 | 11.916.436 | 1.736.397 | 13.652.833 | 6.268.105 | 2,18 |
| dic-94 | 12.109.602 | 1.410.066 | 13.519.668 | 6.391.427 | 2,12 |
| dic-95 | 12.300.791 | 1.194.809 | 13.495.600 | 6.516.282 | 2,07 |
| dic-96 | 12.534.661 | 1.152.362 | 13.687.023 | 6.636.497 | 2,06 |
| dic-97 | 13.029.432 | 1.034.695 | 14.064.127 | 6.740.378 | 2,09 |
| dic-98 | 13.816.294 | 914.356 | 14.730.650 | 6.846.595 | 2,15 |
| dic-99 | 14.578.326 | 853.664 | 15.431.990 | 6.932.804 | 2,23 |
| dic-00 | 15.236.218 | 863.763 | 16.099.981 | 7.017.233 | 2,29 |
| dic-01 | 15.748.752 | 920.661 | 16.669.413 | 7.121.087 | 2,34 |
| dic-02 | 16.188.390 | 1.000.967 | 17.189.357 | 7.190.919 | 2,39 |
| dic-03 | 16.589.561 | 1.073.834 | 17.663.395 | 7.247.856 | 2,44 |
| dic-04 | 17.161.920 | 1.121.015 | 18.282.935 | 7.300.329 | 2,50 |
| dic-05 | 18.156.182 | 1.169.636 | 19.325.818 | 7.388.500 | 2,62 |
| dic-06 | 18.770.259 | 1.209.077 | 19.979.336 | 7.494.385 | 2,67 |
| dic-07 | 19.195.755 | 1.367.463 | 20.563.218 | 7.586.574 | 2,71 |
| dic-08 | 18.305.613 | 2.156.051 | 20.461.664 | 7.700.749 | 2,66 |
| dic-09 | 17.640.018 | 2.874.522 | 20.514.540 | 7.826.416 | 2,62 |
| dic-10 | 17.478.095 | 2.858.314 | 20.336.409 | 7.948.463 | 2,56 |
| dic-11 | 17.111.792 | 2.770.164 | 19.881.956 | 8.061.785 | 2,47 |
| dic-12 | 16.332.488 | 2.798.733 | 19.131.221 | 8.182.112 | 2,34 |
| dic-13 | 16.258.042 | 2.592.428 | 18.850.470 | 8.315.826 | 2,27 |
| feb-14 (1) | 16.168.480 | 2.659.865 | 18.828.345 | 8.318.212 | 2,26 |

(1) Dato provisional al referirse los afiliados en desempleo al mes de enero de 2014

Los datos de afiliados ocupados corresponden al último día de cada mes (no son medios como en las estadísticas anteriores), debido a la antigüedad de la serie cuando no se disponía de datos medios y a fin de que se puedan realizar comparaciones homogéneas

Datos a diciembre de cada año



AFILIACIÓN POR PROVINCIAS Y CC.AA. FEBRERO 2014

| | GENERAL (1) | AUTÓNOMOS | MAR | CARBON | TOTAL SISTEMA |
|------------------------|-------------------|------------------|---------------|--------------|-------------------|
| Almería | 193.642 | 53.072 | 826 | 0 | 247.541 |
| Cádiz | 255.064 | 53.393 | 3.980 | 0 | 312.437 |
| Córdoba | 225.369 | 48.890 | 0 | 0 | 274.259 |
| Granada | 236.254 | 57.057 | 177 | 0 | 293.488 |
| Huelva | 155.649 | 25.064 | 2.078 | 0 | 182.791 |
| Jaén | 211.737 | 37.750 | 0 | 0 | 249.487 |
| Málaga | 385.765 | 97.263 | 1.115 | 0 | 484.142 |
| Sevilla | 534.622 | 97.529 | 408 | 0 | 632.559 |
| ANDALUCÍA | 2.198.103 | 470.017 | 8.583 | 0 | 2.676.704 |
| Huesca | 61.438 | 22.678 | 0 | 0 | 84.116 |
| Teruel | 34.247 | 13.876 | 0 | 243 | 48.367 |
| Zaragoza | 294.194 | 66.626 | 0 | 76 | 360.896 |
| ARAGÓN | 389.879 | 103.181 | 0 | 319 | 493.380 |
| ASTURIAS | 257.616 | 74.921 | 1.764 | 2.566 | 336.866 |
| ILLES BALEARS | 269.224 | 77.174 | 1.524 | 0 | 347.921 |
| Las Palmas | 294.228 | 54.393 | 3.070 | 0 | 351.692 |
| S.C.Tenerife | 256.266 | 53.027 | 1.952 | 0 | 311.245 |
| CANARIAS | 550.494 | 107.420 | 5.022 | 0 | 662.936 |
| CANTABRIA | 147.569 | 40.960 | 1.087 | 0 | 189.617 |
| Ávila | 34.363 | 14.095 | 0 | 0 | 48.457 |
| Burgos | 105.047 | 28.457 | 0 | 0 | 133.504 |
| León | 106.781 | 38.415 | 0 | 1.312 | 146.508 |
| Palencia | 43.924 | 14.263 | 0 | 39 | 58.226 |
| Salamanca | 80.385 | 27.320 | 0 | 0 | 107.705 |
| Segovia | 38.944 | 14.474 | 0 | 0 | 53.418 |
| Soria | 26.083 | 8.339 | 0 | 0 | 34.422 |
| Valladolid | 151.640 | 36.869 | 0 | 0 | 188.509 |
| Zamora | 36.181 | 17.522 | 0 | 0 | 53.703 |
| CASTILLA-LEÓN | 623.347 | 199.754 | 0 | 1.351 | 824.453 |
| Albacete | 88.683 | 28.961 | 0 | 0 | 117.645 |
| Ciudad Real | 109.241 | 34.518 | 0 | 95 | 143.854 |
| Cuenca | 45.908 | 19.028 | 0 | 0 | 64.936 |
| Guadalajara | 60.304 | 13.914 | 0 | 0 | 74.218 |
| Toledo | 145.972 | 47.682 | 0 | 0 | 193.654 |
| CAST.-LA MANCHA | 450.108 | 144.103 | 0 | 95 | 594.306 |
| Barcelona | 1.806.622 | 369.731 | 2.951 | 0 | 2.179.304 |
| Girona | 202.963 | 57.960 | 1.001 | 0 | 261.923 |
| Lleida | 123.327 | 39.733 | 0 | 2 | 163.062 |
| Tarragona | 201.452 | 52.097 | 1.858 | 0 | 255.407 |
| CATALUÑA | 2.334.363 | 519.521 | 5.810 | 2 | 2.859.696 |
| Alicante | 412.450 | 112.451 | 2.129 | 0 | 527.031 |
| Castellón | 155.518 | 40.446 | 1.142 | 0 | 197.106 |
| Valencia | 668.325 | 165.102 | 2.093 | 0 | 835.520 |
| C. VALENCIANA | 1.236.293 | 317.999 | 5.365 | 0 | 1.559.657 |
| Badajoz | 173.641 | 47.013 | 0 | 0 | 220.654 |
| Cáceres | 100.727 | 30.108 | 0 | 0 | 130.835 |
| EXTREMADURA | 274.369 | 77.121 | 0 | 0 | 351.489 |
| A Coruña | 294.728 | 85.865 | 6.296 | 0 | 386.889 |
| Lugo | 74.305 | 36.498 | 1.570 | 0 | 112.373 |
| Ourense | 70.812 | 25.682 | 0 | 0 | 96.493 |
| Pontevedra | 228.154 | 65.267 | 13.815 | 0 | 307.235 |
| GALICIA | 667.999 | 213.311 | 21.681 | 0 | 902.990 |
| C. DE MADRID | 2.309.961 | 354.809 | 3.813 | 11 | 2.668.594 |
| R. DE MURCIA | 385.633 | 91.157 | 991 | 0 | 477.782 |
| NAVARRA | 199.214 | 45.459 | 0 | 0 | 244.673 |
| Araba/Álava | 120.661 | 21.022 | 0 | 0 | 141.683 |
| Gipuzkoa | 220.102 | 68.090 | 763 | 0 | 288.954 |
| Bizkaia | 350.683 | 83.614 | 2.720 | 0 | 437.016 |
| PAÍS VASCO | 691.445 | 172.726 | 3.482 | 0 | 867.653 |
| LA RIOJA | 87.211 | 25.635 | 0 | 0 | 112.846 |
| CEUTA | 16.740 | 3.280 | 234 | 0 | 20.254 |
| MELILLA | 16.720 | 3.692 | 76 | 0 | 20.489 |
| TOTAL | 13.106.288 | 3.042.240 | 59.432 | 4.345 | 16.212.304 |

(1) El desglose figura en la siguiente página

AFILIACIÓN POR PROVINCIAS Y CC.AA. RÉGIMEN GENERAL. FEBRERO 2014

| | GENERAL | S.E. AGRARIO | S.E.HOGAR | TOTAL REGIMEN GENERAL |
|------------------------|-------------------|----------------|----------------|-----------------------|
| Almería | 140.740 | 49.945 | 2.957 | 193.642 |
| Cádiz | 222.547 | 27.670 | 4.847 | 255.064 |
| Córdoba | 144.486 | 76.982 | 3.901 | 225.369 |
| Granada | 171.158 | 58.957 | 6.139 | 236.254 |
| Huelva | 93.057 | 60.852 | 1.740 | 155.649 |
| Jaén | 108.834 | 100.492 | 2.411 | 211.737 |
| Málaga | 337.485 | 35.822 | 12.458 | 385.765 |
| Sevilla | 428.055 | 92.673 | 13.895 | 534.622 |
| ANDALUCÍA | 1.646.362 | 503.394 | 48.347 | 2.198.103 |
| Huesca | 56.813 | 2.930 | 1.695 | 61.438 |
| Teruel | 32.626 | 781 | 840 | 34.247 |
| Zaragoza | 280.178 | 4.487 | 9.529 | 294.194 |
| ARAGÓN | 369.618 | 8.198 | 12.063 | 389.879 |
| ASTURIAS | 247.580 | 925 | 9.111 | 257.616 |
| ILLES BALEARS | 254.994 | 2.212 | 12.018 | 269.224 |
| Las Palmas | 281.266 | 6.941 | 6.021 | 294.228 |
| S.C.Tenerife | 245.065 | 6.579 | 4.622 | 256.266 |
| CANARIAS | 526.331 | 13.520 | 10.644 | 550.494 |
| CANTABRIA | 141.270 | 555 | 5.745 | 147.569 |
| Ávila | 32.079 | 1.127 | 1.156 | 34.363 |
| Burgos | 100.856 | 1.180 | 3.011 | 105.047 |
| León | 102.305 | 920 | 3.556 | 106.781 |
| Palencia | 42.004 | 864 | 1.057 | 43.924 |
| Salamanca | 75.798 | 1.747 | 2.840 | 80.385 |
| Segovia | 36.301 | 1.236 | 1.407 | 38.944 |
| Soria | 24.924 | 338 | 821 | 26.083 |
| Valladolid | 144.346 | 2.769 | 4.525 | 151.640 |
| Zamora | 33.948 | 1.180 | 1.052 | 36.181 |
| CASTILLA-LEÓN | 592.560 | 11.361 | 19.425 | 623.347 |
| Albacete | 78.724 | 7.486 | 2.472 | 88.683 |
| Ciudad Real | 96.445 | 9.682 | 3.115 | 109.241 |
| Cuenca | 39.900 | 4.744 | 1.264 | 45.908 |
| Guadalajara | 57.958 | 649 | 1.697 | 60.304 |
| Toledo | 134.352 | 8.086 | 3.534 | 145.972 |
| CAST.-LA MANCHA | 407.379 | 30.648 | 12.082 | 450.108 |
| Barcelona | 1.746.063 | 4.277 | 56.281 | 1.806.622 |
| Girona | 194.510 | 2.771 | 5.681 | 202.963 |
| Lleida | 115.744 | 4.935 | 2.648 | 123.327 |
| Tarragona | 191.232 | 5.800 | 4.420 | 201.452 |
| CATALUÑA | 2.247.549 | 17.783 | 69.031 | 2.334.363 |
| Alicante | 387.741 | 15.214 | 9.496 | 412.450 |
| Castellón | 142.487 | 9.070 | 3.960 | 155.518 |
| Valencia | 615.537 | 33.604 | 19.183 | 668.325 |
| C. VALENCIANA | 1.145.766 | 57.888 | 32.639 | 1.236.293 |
| Badajoz | 133.412 | 37.008 | 3.222 | 173.641 |
| Cáceres | 77.782 | 20.783 | 2.162 | 100.727 |
| EXTREMADURA | 211.194 | 57.791 | 5.384 | 274.369 |
| A Coruña | 281.550 | 1.487 | 11.692 | 294.728 |
| Lugo | 69.324 | 1.424 | 3.557 | 74.305 |
| Ourense | 67.133 | 244 | 3.435 | 70.812 |
| Pontevedra | 218.343 | 1.071 | 8.740 | 228.154 |
| GALICIA | 636.349 | 4.226 | 27.423 | 667.999 |
| C. DE MADRID | 2.199.009 | 2.050 | 108.902 | 2.309.961 |
| R. DE MURCIA | 312.621 | 60.972 | 12.041 | 385.633 |
| NAVARRA | 187.752 | 3.926 | 7.536 | 199.214 |
| Araba/Álava | 116.737 | 698 | 3.225 | 120.661 |
| Gipuzkoa | 211.086 | 423 | 8.593 | 220.102 |
| Bizkaia | 334.538 | 741 | 15.404 | 350.683 |
| PAÍS VASCO | 662.361 | 1.862 | 27.222 | 691.445 |
| LA RIOJA | 81.066 | 3.104 | 3.041 | 87.211 |
| CEUTA | 15.519 | 3 | 1.218 | 16.740 |
| MELILLA | 15.206 | 1 | 1.514 | 16.720 |
| TOTAL | 11.900.485 | 780.417 | 425.387 | 13.106.288 |

AFILIACION POR PROVINCIAS Y CC.AA. FEBRERO 2014

VARIACIÓN MENSUAL E INTERANUAL

| | Media Febrero 2014 | Variación media mensual | | Variación media interanual | |
|------------------------|-----------------------|-------------------------|---------------|----------------------------|---------------|
| | | Absoluta | en % | Absoluta | en % |
| Almería | 247.541 | -432 | -0,17% | 2.376 | 0,97% |
| Cádiz | 312.437 | -288 | -0,09% | -2.058 | -0,65% |
| Córdoba | 274.259 | -1.003 | -0,36% | 4.710 | 1,75% |
| Granada | 293.488 | -1.218 | -0,41% | 5.902 | 2,05% |
| Huelva | 182.791 | 11.946 | 6,99% | -3.707 | -1,99% |
| Jaén | 249.487 | -9.000 | -3,48% | 34.512 | 16,05% |
| Málaga | 484.142 | 111 | 0,02% | 8.949 | 1,88% |
| Sevilla | 632.559 | -1.123 | -0,18% | -4.913 | -0,77% |
| ANDALUCÍA | 2.676.704 | -1.008 | -0,04% | 45.769 | 1,74% |
| Huesca | 84.116 | 289 | 0,35% | 474 | 0,57% |
| Teruel | 48.367 | 82 | 0,17% | -205 | -0,42% |
| Zaragoza | 360.896 | 1.570 | 0,44% | -1.330 | -0,37% |
| ARAGÓN | 493.380 | 1.942 | 0,40% | -1.061 | -0,21% |
| ASTURIAS | 336.866 | -181 | -0,05% | -3.621 | -1,06% |
| ILLES BALEARS | 347.921 | 9.184 | 2,71% | 3.672 | 1,07% |
| Las Palmas | 351.692 | 934 | 0,27% | 6.781 | 1,97% |
| S.C.Tenerife | 311.245 | 793 | 0,26% | 6.044 | 1,98% |
| CANARIAS | 662.936 | 1.726 | 0,26% | 12.826 | 1,97% |
| CANTABRIA | 189.617 | 678 | 0,36% | -1.848 | -0,96% |
| Ávila | 48.457 | 3 | 0,01% | -27 | -0,06% |
| Burgos | 133.504 | 288 | 0,22% | -1.345 | -1,00% |
| León | 146.508 | -56 | -0,04% | -2.256 | -1,52% |
| Palencia | 58.226 | -59 | -0,10% | -198 | -0,34% |
| Salamanca | 107.705 | 66 | 0,06% | -1.112 | -1,02% |
| Segovia | 53.418 | 276 | 0,52% | -463 | -0,86% |
| Soria | 34.422 | 79 | 0,23% | -338 | -0,97% |
| Valladolid | 188.509 | -159 | -0,08% | -2.082 | -1,09% |
| Zamora | 53.703 | -116 | -0,21% | -1.488 | -2,70% |
| CASTILLA-LEÓN | 824.453 | 322 | 0,04% | -9.308 | -1,12% |
| Albacete | 117.645 | 0 | 0,00% | -233 | -0,20% |
| Ciudad Real | 143.854 | -1.627 | -1,12% | 212 | 0,15% |
| Cuenca | 64.936 | 138 | 0,21% | 202 | 0,31% |
| Guadalajara | 74.218 | 269 | 0,36% | 1.055 | 1,44% |
| Toledo | 193.654 | -83 | -0,04% | 659 | 0,34% |
| CAST.-LA MANCHA | 594.306 | -1.303 | -0,22% | 1.894 | 0,32% |
| Barcelona | 2.179.304 | 9.824 | 0,45% | 9.289 | 0,43% |
| Girona | 261.923 | 1.991 | 0,77% | 384 | 0,15% |
| Lleida | 163.062 | 546 | 0,34% | -121 | -0,07% |
| Tarragona | 255.407 | -504 | -0,20% | -1.575 | -0,61% |
| CATALUÑA | 2.859.696 | 11.857 | 0,42% | 7.977 | 0,28% |
| Alicante | 527.031 | 5.233 | 1,00% | 9.814 | 1,90% |
| Castellón | 197.106 | -4.447 | -2,21% | 852 | 0,43% |
| Valencia | 835.520 | -1.740 | -0,21% | 5.614 | 0,68% |
| C. VALENCIANA | 1.559.657 | -954 | -0,06% | 16.281 | 1,05% |
| Badajoz | 220.654 | -1.147 | -0,52% | -608 | -0,27% |
| Cáceres | 130.835 | -356 | -0,27% | -1.189 | -0,90% |
| EXTREMADURA | 351.489 | -1.503 | -0,43% | -1.797 | -0,51% |
| A Coruña | 386.889 | 712 | 0,18% | -2.048 | -0,53% |
| Lugo | 112.373 | 50 | 0,04% | -1.790 | -1,57% |
| Ourense | 96.493 | 35 | 0,04% | -737 | -0,76% |
| Pontevedra | 307.235 | 816 | 0,27% | -1.724 | -0,56% |
| GALICIA | 902.990 | 1.613 | 0,18% | -6.299 | -0,69% |
| C. DE MADRID | 2.668.594 | 7.914 | 0,30% | 2.547 | 0,10% |
| R. DE MURCIA | 477.782 | 5.108 | 1,08% | 1.001 | 0,21% |
| NAVARRA | 244.673 | 1.168 | 0,48% | -1.054 | -0,43% |
| Araba/Álava | 141.683 | 357 | 0,25% | -501 | -0,35% |
| Gipuzkoa | 288.954 | 563 | 0,20% | -364 | -0,13% |
| Bizkaia | 437.016 | 699 | 0,16% | -4.097 | -0,93% |
| PAÍS VASCO | 867.653 | 1.620 | 0,19% | -4.961 | -0,57% |
| LA RIOJA | 112.846 | 437 | 0,39% | -21 | -0,02% |
| CEUTA | 20.254 | 13 | 0,06% | -488 | -2,35% |
| MELILLA | 20.489 | 64 | 0,31% | 48 | 0,24% |
| TOTAL | 16.212.304 | 38.694 | 0,24% | 61.557 | 0,38% |