



GOBIERNO
DE ESPAÑA

MINISTERIO
DE EMPLEO
Y SEGURIDAD SOCIAL

SECRETARÍA DE ESTADO
DE LA SEGURIDAD SOCIAL



AFILIADOS OCUPADOS A LA SEGURIDAD SOCIAL

Noviembre 2014

AFILIADOS OCUPADOS A LA SEGURIDAD SOCIAL

INDICE

	Página
Conceptos usados	3
Nota resumen de los datos mensuales de afiliación	4
Serie histórica de afiliación media por actividad económica y relación laboral	7
Serie histórica de afiliación media por actividad económica y relación laboral con ajuste estacional	8
Numero de Convenios Especiales	9
Número de empresas del régimen general con trabajadores a fin de mes según tamaño de la empresa. Reg. General	10
Número de empresas del régimen especial del mar con trabajadores a fin de mes según tamaño de la empresa. Reg. Mar	11
Número de empresas del régimen especial del carbón con trabajadores a fin de mes según tamaño de la empresa. Reg. Carbón	12
Número de empresas del total sistema de la empresa.	13
Evolución de la afiliación diaria.	14
Distribución por regímenes	15
Evolución por regímenes	16
Evolución de la afiliación mensual y anual (gráfico)	17
Evolución de la afiliación por género	18
Evolución de la afiliación de trabajadores extranjeros	19
Evolución mensual. Total Sistema	20
Evolución de la variación mensual y anual (gráfico)	21
Tasas de variación interanual de la afiliación (gráfico)	22
Evolución mensual . Régimen General	23
Régimen General. Distribución por sectores de actividad	24
Evolución mensual. Régimen Esp. Trabajadores Autónomos	25
Régimen Autónomos. Distribución por sectores de actividad	26
Evolución mensual. Régimen Esp. Trabajadores del Mar	27
Evolución mensual. Régimen Esp. Minería del Carbón	28
Evolución de la relación afiliados/pensionistas	29
Distribución por Provincias, CC.AA y Regímenes	30
Distribución por Provincias, CC.AA . (Régimen General)	31
Distribución por Provincias y CC.AA. Variaciones mensual y anual.	32

CONCEPTOS USADOS

Los dos tipos de datos de afiliación que se ofrecen se refieren a relaciones con la Seguridad Social que están en alta por razón de su trabajo (ocupados).

No incluyen los que cotizan por otros motivos (perceptores de prestaciones de desempleo, convenios especiales, obtención de prestación sanitaria. Estos últimos sólo se incluyen en la estadística que muestra la relación entre el número total de afiliados y el número total de pensionistas). Se miden relaciones más que personas: los pluriempleados aparecen contados varias veces.

AFILIACIÓN MEDIA DEL MES:

Es el promedio de los que están de alta en cada uno de los días laborables del mes. Ventaja de este indicador: Es más estable que la cifra del último día y refleja mejor como ha sido la afiliación en el conjunto del mes.

Inconvenientes: Está influido por el momento del año. Por ejemplo, la afiliación baja habitualmente en agosto y diciembre.

AFILIACIÓN DESESTACIONALIZADA:

Es una estimación en la que se corrige la influencia del momento del año, según la experiencia de los ejercicios anteriores. El método utilizado para ello se explica en la página WEB.

Ventaja de este indicador: Es más fiable para medir la tendencia y para comparar meses consecutivos mediante variación porcentual.

Inconvenientes: No es adecuado para medir niveles absolutos de personas que efectivamente estuvieron afiliadas ese mes, ya que es una construcción estadística.

AFILIADOS OCUPADOS A LA SEGURIDAD SOCIAL NOVIEMBRE 2014

AFILIADOS MEDIOS MENSUALES

El número medio de afiliados al Sistema de la Seguridad Social durante el mes de noviembre ha alcanzado la cifra de 16.695.752 para el Total Sistema y 13.510.019 para el Régimen General (Incluye Sistemas Especiales Agrario y Hogar).

La tasa interanual asciende a un 2,47% para el Total Sistema y a un 2,47% para el Régimen General (Incluye Sistemas Especiales Agrario y Hogar).

La evolución interanual (noviembre sobre noviembre) de la afiliación media por regímenes ha sido:

REGÍMENES	AFILIADOS MEDIOS NOVIEMBRE 2014	VARIACIÓN INTERANUAL	
		Absoluta	Relativa
Régimen General	13.510.019	325.165	2,47%
General	12.326.738	302.250	2,51%
S. E. Agrario	753.993	17.460	2,37%
S. E. Hogar	429.288	5.455	1,29%
R.E. Autónomos	3.120.052	77.456	2,55%
R.E. Mar	61.592	-139	-0,23%
R.E. Carbón	4.089	-273	-6,26%
TOTAL	16.695.752	402.209	2,47%

Por Secciones de Actividad medios en el R. General, cabe destacar un incremento respecto al mes de octubre en los siguientes Sectores:

P "Educación"	24.568 (3,32%)
O "Admon. Pública y Defensa; S. Social obligatoria"	20.569 (2,08%)
G "Comercio; Rep. de vehículos de motor y motocicletas"	16.000 (0,75%)
F "Construcción"	10.738 (1,68%)

En sentido contrario se encuentra I "Hostelería" con - 82.090 (-7,78%).

Desde 2001, la evolución registrada de afiliados medios en el mes de noviembre tanto para el Total Sistema, como para el Régimen General, arroja las siguientes cifras:

EVOLUCIÓN DE LA AFILIACIÓN MEDIA EN EL MES DE NOVIEMBRE								
AÑOS	VARIACIÓN INTERANUAL NOVIEMBRE/NOVIEMBRE				VARIACIÓN INTERMENSUAL NOVIEMBRE/OCTUBRE			
	TOTAL SISTEMA		R. GENERAL (1)		TOTAL SISTEMA		R. GENERAL (1)	
2001					40.442	0,26%	33.400	0,28%
2002	490.988	3,09%	415.623	3,50%	36.518	0,22%	14.555	0,12%
2003	473.473	2,89%	393.136	3,20%	20.153	0,12%	16.581	0,13%
2004	499.239	2,96%	449.624	3,54%	35.257	0,20%	31.442	0,24%
2005	980.956	5,65%	735.299	5,59%	35.616	0,19%	28.052	0,20%
2006	592.393	3,23%	618.602	4,46%	56.463	0,30%	58.672	0,41%
2007	470.337	2,49%	427.713	2,95%	21.475	0,11%	17.407	0,12%
2008	-671.772	-3,46%	-662.999	-4,44%	-197.087	-1,04%	-173.041	-1,20%
2009	-873.718	-4,67%	-762.968	-5,35%	-61.276	-0,34%	-42.497	-0,31%
2010	-234.960	-1,32%	-178.432	-1,32%	-53.440	-0,30%	-34.563	-0,26%
2011	-364.179	-2,07%	-341.787	-2,57%	-111.782	-0,64%	-108.826	-0,83%
2012	-717.482	-4,16%	-755.521	-5,82%	-205.678	-1,23%	-198.008	-1,59%
2013	-237.505	-1,44%	-199.206	-1,63%	-66.829	-0,41%	-49.206	-0,41%
2014	402.209	2,47%	302.250	2,51%	5.232	0,03%	-8.136	-0,07%

(1) A partir de 01.01.2012 no incluye el S.E. Agrario ni el S.E. Hogar

La tasa interanual del Régimen Especial de Trabajadores Autónomos medios se sitúa en el 2,55%.

En cuanto a los restantes Regímenes (Agrario, Mar, Carbón y Hogar), el conjunto de todos ellos supone un incremento en los últimos doce meses de 22.503 afiliados.

EVOLUCIÓN DURANTE EL AÑO 2014

La comparación interanual es:

REGÍMENES	AFILIADOS MEDIOS AÑO 2014 (HASTA NOVIEMBRE)	AFILIADOS MEDIOS AÑO 2013 (HASTA NOVIEMBRE)	DIFERENCIA	
			Absoluta	Relativa
Régimen General	13.378.541	13.201.266	177.275	1,34
General	12.199.334	12.027.724	171.610	1,43
S. E. Agrario	751.630	750.640	990	0,13
S. E. Hogar (1)	427.577	422.902	4.675	1,11
R.E. Autónomos	3.093.357	3.027.528	65.829	2,17
R.E. Mar	61.912	61.965	-53	-0,09
R.E. Carbón	4.225	4.267	-42	-0,98
TOTAL	16.538.034	16.295.025	243.009	1,49

(1) En el S. E. de E. del Hogar (vigente desde 1.01.12) se incluyen los afiliados del extinguido R. E. del Hogar.

SERIE HISTÓRICA DE AFILIACIÓN MEDIA POR ACTIVIDAD ECONÓMICA Y RELACIÓN LABORAL (*)

	Actividad Económica					Total	Tipo relación laboral	
	Agricultura, Ganadería y Pesca.	Industria	Construcción	Servicios	No consta		Asalariados	No asalariados
2005								
feb.	1.236.576	2.647.643	2.088.025	11.342.583	5.558	17.320.384	14.081.962	3.238.422
2006								
feb.	1.228.152	2.636.027	2.316.074	12.103.237	3.407	18.286.897	14.894.475	3.392.421
2007								
feb.	1.203.475	2.688.533	2.449.412	12.574.461	116	18.915.997	15.475.783	3.440.214
2008								
feb.	1.201.198	2.707.471	2.409.174	12.927.282	102	19.245.227	15.738.096	3.507.131
CLASIFICACION SEGUN CNAE-2009								
2008								
feb.	1.148.013	2.745.234	2.542.131	12.809.747	102	19.245.227	15.738.096	3.507.131
2009								
feb.	1.182.373	2.489.432	1.893.346	12.547.459	0	18.112.611	14.743.474	3.369.137
2010								
ene.	1.235.323	2.308.472	1.577.476	12.424.740	0	17.546.011	14.294.934	3.251.078
feb.	1.234.419	2.310.803	1.585.828	12.441.301	0	17.572.351	14.332.730	3.239.621
mar.	1.220.672	2.301.918	1.576.646	12.495.573	0	17.594.808	14.353.515	3.241.294
abr.	1.206.647	2.294.442	1.581.731	12.565.839	0	17.648.660	14.404.407	3.244.253
may.	1.206.396	2.299.109	1.591.986	12.664.407	0	17.761.897	14.513.018	3.248.879
jun.	1.197.095	2.303.260	1.594.984	12.690.442	0	17.785.782	14.533.724	3.252.058
jul.	1.173.366	2.311.308	1.586.675	12.776.974	0	17.848.323	14.602.570	3.245.752
ago.	1.162.048	2.287.870	1.550.257	12.716.289	0	17.716.464	14.485.320	3.231.144
sep.	1.187.512	2.290.128	1.537.318	12.656.522	0	17.671.480	14.445.491	3.225.988
oct.	1.211.196	2.282.803	1.530.335	12.641.815	0	17.666.149	14.445.473	3.220.676
nov.	1.196.587	2.280.230	1.523.063	12.612.830	0	17.612.709	14.399.041	3.213.669
dic.	1.220.809	2.264.480	1.467.539	12.632.154	0	17.584.982	14.378.604	3.206.378
2011								
ene.	1.227.493	2.241.291	1.425.259	12.467.796	0	17.361.839	14.168.786	3.193.052
feb.	1.205.197	2.244.885	1.432.309	12.464.704	0	17.347.094	14.164.107	3.182.987
mar.	1.188.732	2.243.192	1.429.252	12.531.579	0	17.392.754	14.202.763	3.189.991
abr.	1.192.545	2.238.138	1.415.479	12.628.040	0	17.474.201	14.275.952	3.198.249
may.	1.205.711	2.242.480	1.408.818	12.735.183	0	17.592.191	14.385.912	3.206.278
jun.	1.192.678	2.248.661	1.401.844	12.743.396	0	17.586.579	14.376.904	3.209.675
jul.	1.166.485	2.257.269	1.384.393	12.829.204	0	17.637.352	14.433.144	3.204.207
ago.	1.157.114	2.233.630	1.350.394	12.759.380	0	17.500.517	14.308.193	3.192.324
sep.	1.186.106	2.230.740	1.331.487	12.687.228	0	17.435.562	14.246.206	3.189.356
oct.	1.186.518	2.213.542	1.315.415	12.644.838	0	17.360.313	14.175.810	3.184.502
nov.	1.187.907	2.203.591	1.290.361	12.566.671	0	17.248.530	14.072.199	3.176.331
dic.	1.225.286	2.185.217	1.241.832	12.577.587	0	17.229.922	14.061.120	3.168.802
2012								
ene.	1.213.736	2.157.155	1.203.004	12.384.373	0	16.958.267	13.821.211	3.137.056
feb.	1.194.214	2.150.381	1.194.265	12.358.252	0	16.897.112	13.764.912	3.132.200
mar.	1.182.187	2.139.733	1.186.844	12.393.766	0	16.902.530	13.772.104	3.130.426
abr.	1.177.073	2.127.070	1.170.474	12.444.462	0	16.919.079	13.788.673	3.130.406
may.	1.191.373	2.127.543	1.165.294	12.512.301	0	16.996.510	13.865.807	3.130.703
jun.	1.185.847	2.126.322	1.158.202	12.557.471	0	17.027.843	13.905.274	3.122.568
jul.	1.163.275	2.126.055	1.140.501	12.602.908	0	17.032.738	13.942.014	3.090.725
ago.	1.155.219	2.101.169	1.110.617	12.528.972	0	16.895.977	13.828.512	3.067.465
sep.	1.165.656	2.097.568	1.096.897	12.449.682	0	16.809.803	13.748.451	3.061.352
oct.	1.166.262	2.081.315	1.086.071	12.403.079	0	16.736.727	13.682.222	3.054.504
nov.	1.154.766	2.071.715	1.070.485	12.234.082	0	16.531.048	13.486.969	3.044.079
dic.	1.168.246	2.056.784	1.043.656	12.173.996	0	16.442.681	13.403.112	3.039.569
2013								
ene.	1.138.721	2.028.195	1.010.287	12.002.236	0	16.179.438	13.156.083	3.023.355
feb.	1.124.558	2.027.405	1.008.861	11.989.922	0	16.150.747	13.139.260	3.011.487
mar.	1.120.176	2.020.228	1.000.220	12.040.651	0	16.181.275	13.162.560	3.018.715
abr.	1.120.007	2.012.436	998.384	12.101.525	0	16.232.352	13.201.709	3.030.643
may.	1.135.798	2.016.487	1.004.097	12.210.631	0	16.367.013	13.323.992	3.043.020
jun.	1.101.284	2.025.315	1.008.742	12.258.524	0	16.393.866	13.338.410	3.055.456
jul.	1.075.278	2.036.951	1.008.010	12.306.518	0	16.426.756	13.366.946	3.059.810
ago.	1.057.034	2.017.821	990.460	12.262.373	0	16.327.687	13.280.595	3.047.092
sep.	1.083.662	2.022.522	986.432	12.212.830	0	16.305.445	13.257.019	3.048.426
oct.	1.117.753	2.021.173	988.713	12.232.733	0	16.360.373	13.308.286	3.052.086
nov.	1.091.272	2.019.345	989.332	12.193.594	0	16.293.543	13.237.476	3.056.068
dic.	1.140.502	2.011.387	968.339	12.237.412	0	16.357.640	13.293.853	3.063.787
2014								
ene.	1.142.037	1.992.502	942.376	12.096.695	0	16.173.610	13.121.557	3.052.053
feb.	1.131.631	2.001.331	952.500	12.126.843	0	16.212.304	13.156.920	3.055.384
mar.	1.115.790	2.004.968	964.494	12.211.036	0	16.296.288	13.224.286	3.072.003
abr.	1.111.290	2.006.278	968.509	12.343.977	0	16.430.053	13.336.415	3.093.638
may.	1.137.436	2.017.681	981.158	12.492.099	0	16.628.373	13.515.662	3.112.711
jun.	1.107.782	2.031.961	993.072	12.552.180	0	16.684.995	13.556.952	3.128.043
jul.	1.077.892	2.048.542	997.057	12.623.612	0	16.747.103	13.615.265	3.131.838
ago.	1.063.734	2.028.995	986.773	12.570.019	0	16.649.521	13.527.141	3.122.380
sep.	1.103.037	2.036.259	984.918	12.537.490	0	16.661.703	13.535.048	3.126.655
oct.	1.103.674	2.033.900	994.077	12.558.869	0	16.690.520	13.558.273	3.132.247
nov.	1.111.500	2.038.357	1.005.558	12.540.336	0	16.695.752	13.562.719	3.133.032
dic.								

(*) Las series de Total, Asalariados y No Asalariados incluyen también afiliados para los que no consta actividad económica, por lo que la suma de las cuatro ramas puede no coincidir con el Total.

SERIE HISTÓRICA DE AFILIACIÓN MEDIA POR ACTIVIDAD ECONÓMICA Y RELACIÓN LABORAL CON AJUSTE ESTACIONAL

	Actividad Económica				Total (1)	Tipo relación laboral	
	Agricultura, Ganadería y Pesca.	Industria	Construcción	Servicios		Asalariados	No asalariados
Revisión diciembre de 2008							
2005							
feb.	1.233.903	2.653.910	2.100.243	11.482.566	17.465.502	14.214.704	3.249.906
2006							
feb.	1.225.064	2.641.208	2.326.673	12.241.346	18.434.004	15.031.115	3.403.823
2007							
feb.	1.199.515	2.690.631	2.459.559	12.705.802	19.055.051	15.602.023	3.453.993
2008							
feb.	1.198.032	2.712.733	2.415.018	13.076.074	19.396.218	15.877.779	3.521.604
CLASIFICACION SEGUN CNAE-2009							
Revisión diciembre de 2013							
2008							
feb.	1.130.353	2.758.441	2.566.862	12.979.140	19.430.812	15.907.494	3.525.326
2009							
feb.	1.164.481	2.503.523	1.922.766	12.704.947	18.309.581	14.923.418	3.386.693
2010							
ene.	1.213.944	2.331.191	1.625.463	12.591.832	17.769.331	14.503.430	3.265.514
feb.	1.207.733	2.323.351	1.611.911	12.599.231	17.756.993	14.501.236	3.257.353
mar.	1.220.915	2.315.044	1.597.024	12.602.327	17.735.507	14.484.079	3.249.513
abr.	1.210.547	2.308.165	1.590.774	12.605.716	17.711.686	14.466.262	3.243.407
may.	1.198.384	2.302.258	1.583.595	12.606.268	17.691.837	14.451.030	3.238.480
jun.	1.192.492	2.295.511	1.571.642	12.599.434	17.673.993	14.436.460	3.234.873
jul.	1.195.321	2.289.228	1.557.836	12.603.617	17.653.474	14.419.815	3.231.786
ago.	1.190.648	2.283.326	1.543.070	12.611.403	17.630.831	14.402.948	3.228.275
sep.	1.197.344	2.278.191	1.526.884	12.614.523	17.613.888	14.391.187	3.224.336
oct.	1.202.939	2.275.031	1.513.964	12.618.540	17.609.362	14.391.858	3.220.595
nov.	1.205.134	2.271.418	1.503.116	12.629.367	17.601.843	14.389.644	3.216.162
dic.	1.203.031	2.266.244	1.484.813	12.636.545	17.584.025	14.374.148	3.211.781
2011							
ene.	1.211.637	2.262.380	1.468.288	12.635.987	17.572.483	14.366.822	3.207.225
feb.	1.191.847	2.258.639	1.456.820	12.631.262	17.549.689	14.346.402	3.201.223
mar.	1.191.205	2.255.652	1.443.769	12.641.781	17.537.259	14.336.150	3.197.695
abr.	1.195.337	2.251.888	1.424.880	12.662.929	17.533.412	14.336.184	3.196.485
may.	1.198.453	2.245.803	1.401.878	12.665.186	17.509.907	14.315.785	3.194.106
jun.	1.189.643	2.240.098	1.380.514	12.654.190	17.465.993	14.268.662	3.191.104
jul.	1.183.120	2.234.679	1.360.662	12.653.996	17.437.097	14.242.901	3.189.931
ago.	1.183.618	2.227.606	1.343.268	12.651.495	17.405.487	14.213.461	3.190.221
sep.	1.194.521	2.217.680	1.323.092	12.641.158	17.364.295	14.179.032	3.188.939
oct.	1.179.704	2.206.084	1.300.721	12.616.160	17.304.523	14.122.254	3.185.463
nov.	1.185.599	2.195.599	1.276.291	12.591.517	17.254.897	14.077.961	3.180.396
dic.	1.195.275	2.186.297	1.255.045	12.578.772	17.219.407	14.053.748	3.172.990
2012							
ene.	1.200.383	2.176.767	1.236.738	12.555.183	17.168.559	14.016.282	3.154.757
feb.	1.184.076	2.164.290	1.216.071	12.524.998	17.106.295	13.956.361	3.147.388
mar.	1.185.418	2.152.252	1.198.459	12.502.962	17.047.789	13.910.116	3.138.712
abr.	1.181.045	2.141.934	1.179.560	12.482.854	16.983.380	13.857.569	3.127.788
may.	1.183.676	2.131.199	1.159.814	12.459.980	16.926.129	13.807.365	3.117.779
jun.	1.192.585	2.118.377	1.140.663	12.448.368	16.893.661	13.786.859	3.101.405
jul.	1.185.816	2.105.414	1.121.226	12.437.138	16.847.870	13.761.722	3.076.068
ago.	1.186.661	2.095.286	1.104.923	12.422.992	16.800.365	13.730.642	3.066.672
sep.	1.177.638	2.084.988	1.089.836	12.406.265	16.742.549	13.681.627	3.061.118
oct.	1.158.617	2.073.555	1.074.055	12.374.663	16.675.770	13.621.106	3.055.792
nov.	1.155.601	2.064.082	1.059.994	12.258.588	16.539.314	13.495.581	3.049.498
dic.	1.139.160	2.055.994	1.051.366	12.178.407	16.428.659	13.390.503	3.044.960
2013							
ene.	1.123.378	2.047.292	1.038.944	12.167.126	16.382.818	13.345.592	3.038.284
feb.	1.118.364	2.040.205	1.026.152	12.151.918	16.348.860	13.319.875	3.029.624
mar.	1.124.185	2.033.566	1.014.125	12.141.521	16.320.666	13.294.384	3.026.326
abr.	1.121.661	2.026.310	1.004.725	12.143.248	16.299.292	13.271.832	3.027.581
may.	1.123.993	2.021.286	999.286	12.154.069	16.286.901	13.263.078	3.029.915
jun.	1.114.910	2.018.633	994.443	12.148.660	16.266.846	13.216.168	3.035.823
jul.	1.113.433	2.016.385	990.354	12.149.090	16.250.677	13.200.175	3.042.938
ago.	1.102.791	2.013.012	985.453	12.158.904	16.245.062	13.196.148	3.046.055
sep.	1.093.878	2.011.305	980.716	12.179.078	16.257.019	13.208.341	3.048.554
oct.	1.102.898	2.011.777	978.459	12.203.395	16.288.731	13.241.676	3.053.776
nov.	1.080.336	2.011.058	977.727	12.221.332	16.309.841	13.254.191	3.060.870
dic.	1.080.932	2.010.191	975.774	12.239.962	16.341.497	13.280.996	3.069.139
2014							
ene.	1.126.650	2.011.263	969.107	12.262.974	16.376.997	13.310.661	3.067.123
feb.	1.125.397	2.013.966	968.825	12.290.769	16.411.243	13.337.857	3.073.785
mar.	1.119.784	2.020.067	980.873	12.313.381	16.436.718	13.356.783	3.079.748
abr.	1.112.931	2.018.248	971.708	12.386.555	16.497.830	13.407.281	3.090.512
may.	1.125.615	2.022.482	976.457	12.434.209	16.546.958	13.453.849	3.099.306
jun.	1.121.488	2.025.257	978.995	12.439.641	16.555.684	13.432.665	3.107.944
jul.	1.116.140	2.027.860	979.593	12.462.069	16.567.543	13.445.341	3.114.569
ago.	1.109.781	2.024.159	981.784	12.463.918	16.565.245	13.441.100	3.121.317
sep.	1.113.435	2.024.965	979.210	12.502.830	16.612.207	13.485.334	3.126.786
oct.	1.089.006	2.024.445	983.768	12.528.739	16.617.415	13.490.392	3.133.981
nov.	1.100.361	2.029.991	993.763	12.568.872	16.712.455	13.579.850	3.137.955
dic.							

NÚMERO MEDIO DE CONVENIOS ESPECIALES NOVIEMBRE 2014

TIPO CONVENIO	TOTAL	ASISTENCIA
01 C.E. ORDINARIO	107.236	0
02 C.E. BENEF. SUBSIDIO DESEMPLEO	22.689	0
04 C.E. TRABAJADORES A TIEMPO PARCIAL	6.590	0
05 C.E. REDUC. JORNADA GUARDA LEGAL	299	0
06 C.E. EMIGRANTES E HIJOS EN EL EXTRANJERO	2.172	0
07 C.E. EMIGRANTES RETORNADOS	938	0
08 C.E. FUNC/EMPL ORG INTERGUBERNAMENTALES EXTRANJERO	156	0
10 C.E. REG. GRAL. MUTUALISMO	0	0
14 C.E. ASIST. SANITARIA EMIGRANTES	0	947
15 C.E. ASIST. SANITARIA PENSIONISTAS SUIZOS	0	6.137
16 C.E. TRAB. TEMPORADA OM 25	17	0
17 C.E. DEPORTISTAS DE ALTO NIVEL	22	0
18 C.E. FIJOS DISCONTINUOS OM	3	0
19 C.E. EMIGRANTES R.E. MAR ANTERIORES 1995	18	0
20 C.E. EMIGRANTES RETOR. ESTANCIA TEMPORAL	0	37
21 C.E. FUNC/AGENTES COMUNIDAD EUROPEA	12	0
22 C.E. EMIGRANTES EXTRANJERO PAGO MENSUAL	341	0
23 C.E. FUNC/EMPL ORG INTERGUBERNAMENTAL SEDE EN ESPAÑA	36	0
24 C.E. ASANITARIA FUNC/EMPL ORGAN NTERGUBERNAMENTAL SEDE EN ESPAÑA	0	3
25 C.E. ASIST. SANITARIA EMIGRANTES CUENTA PROPIA	0	109
26 EXPEDIENTE REGULACION EMPLEO MÁS 55 AÑOS	10.699	0
27 EXPEDIENTE REGULACION EMPLEO MAS 61 AÑOS	3.136	0
28 EXP REG EMPLEO SUB DESEMPLEO MÁS 55 AÑOS	1.531	0
29 EXP REG EMPLEO SUB DESEMPLEO MÁS 61 AÑOS	168	0
30 C.E. ALTA SIN RETRIBUCION	21	0
31 C.E. CESE DE SERVICIO O ACTIVIDAD	786	0
32 C.E. CLAUSULA ADICIONAL CONVENIO ERE	7.100	0
33 C.E. OBLIGATORIO CUIDADOR NO PROFESIONAL	13.546	0
34 C.E. OBLIG.CUIDADOR NO PROFESIONAL PERCEPTOR SUBSIDIO JULIO 52 AÑOS	297	0
35 C.E. VOLUNTARIO CUIDADOR NO PROFESIONAL	0	0
36 C.E. VOLUNT.CUIDADOR NO PROFESIONAL PERCEPTOR SUBSIDIO JULIO 52 AÑOS	0	0
37 C.E. COTIZ. ADIC, ERE 76/2	397	0
39 C.E. TRABAJADORES AGENCIAS	265	0
40 C.E. PROGRAMAS DE FORMACIÓN	13.628	0
41 C.E. DISC. DIF. INS.LAB	82	0
TOTAL CONVENIOS	192.186	7.233

NÚMERO DE EMPRESAS EN EL RÉGIMEN GENERAL CON TRABAJADORES A FIN DE MES (1)
Código de Cuenta de Cotización

	1 TRABAJADOR	DE 2 A 5 TRAB.	DE 6 A 50 TRAB.	DE 51 A 100 TRAB.	DE 101 A 500 TRAB.	MAS DE 500 TRAB.	TOTAL
2009							
enero	586.133	580.619	325.444	19.508	13.785	2.050	1.527.539
diciembre	566.283	560.503	303.964	18.689	13.569	2.026	1.465.034
2010							
enero	560.806	556.873	303.929	18.740	13.403	2.014	1.455.765
febrero	561.018	558.065	303.690	18.820	13.386	2.025	1.457.004
marzo	560.873	559.117	302.993	18.679	13.286	2.006	1.456.954
abril	562.632	565.168	306.933	18.879	13.410	2.014	1.469.036
mayo	564.184	569.177	309.738	19.085	13.470	2.018	1.477.672
junio	564.176	571.127	309.738	18.928	13.231	1.989	1.479.189
julio	562.537	573.989	312.608	19.005	13.537	2.089	1.483.765
agosto	559.388	564.425	304.896	18.684	13.298	2.040	1.462.731
septiembre	559.390	561.869	303.034	18.850	13.409	2.030	1.458.582
octubre	560.259	563.413	304.369	19.072	13.580	2.060	1.462.753
noviembre	557.445	557.171	300.901	18.778	13.526	2.060	1.449.881
diciembre	556.807	552.732	296.287	18.538	13.428	2.058	1.439.850
2011							
enero	551.210	546.530	293.790	18.359	13.197	2.017	1.425.103
febrero	551.639	547.874	294.914	18.449	13.236	2.020	1.428.132
marzo	553.404	551.458	295.999	18.462	13.241	2.016	1.434.580
abril	557.472	558.146	299.149	18.703	13.386	2.041	1.448.897
mayo	558.170	560.036	300.201	18.811	13.277	2.012	1.452.507
junio	557.646	561.509	300.379	18.590	13.043	1.991	1.453.158
julio	556.325	565.238	303.946	18.708	13.347	2.068	1.459.632
agosto	553.247	554.994	296.363	18.331	13.080	2.010	1.438.025
septiembre	554.934	551.462	293.042	18.408	13.099	1.992	1.432.937
octubre	555.122	548.916	291.136	18.218	13.142	1.996	1.428.530
noviembre	555.372	546.948	289.109	18.091	13.129	2.020	1.424.669
diciembre	554.435	541.839	284.404	17.825	13.047	2.021	1.413.571
2012							
enero	547.607	533.784	280.292	17.616	12.828	2.025	1.394.152
febrero	547.085	532.699	279.144	17.582	12.803	1.972	1.391.285
marzo	551.828	537.340	281.144	17.605	12.822	1.978	1.402.717
abril	554.354	538.601	281.104	17.607	12.752	1.972	1.406.390
mayo	557.371	541.379	282.344	17.566	12.724	2.004	1.413.388
junio	560.098	546.815	285.422	17.668	12.631	1.944	1.424.578
julio	555.616	543.447	283.813	17.512	12.494	1.955	1.414.837
agosto	552.834	537.138	278.429	17.200	12.377	1.917	1.399.895
septiembre	556.417	536.314	276.719	17.377	12.663	1.954	1.401.444
octubre	553.945	528.564	271.717	16.999	12.428	1.924	1.385.577
noviembre	553.599	526.130	270.009	16.850	12.439	1.929	1.380.956
diciembre	553.522	522.930	266.775	16.703	12.347	1.942	1.374.219
2013							
enero	547.143	514.941	263.378	16.539	12.126	1.902	1.356.029
febrero	548.725	515.586	263.730	16.558	12.131	1.900	1.358.630
marzo	551.961	520.077	265.462	16.621	12.193	1.909	1.368.223
abril	553.755	522.140	266.918	16.561	12.226	1.895	1.373.495
mayo	556.821	526.485	269.829	16.776	12.269	1.894	1.384.074
junio	559.565	533.110	273.837	16.859	12.281	1.894	1.397.546
julio	556.647	532.182	274.089	16.795	12.231	1.885	1.393.829
agosto	553.979	531.128	272.593	16.826	12.274	1.894	1.388.694
septiembre	559.765	524.233	267.108	16.808	12.283	1.906	1.382.103
octubre	561.731	523.439	266.199	16.583	12.334	1.911	1.382.197
noviembre	563.863	525.562	267.723	16.606	12.368	1.939	1.388.061
diciembre	563.206	520.859	263.753	16.476	12.286	1.926	1.378.506
2014							
enero	557.358	514.971	262.039	16.354	12.133	1.889	1.364.744
febrero	559.649	518.317	263.892	16.512	12.185	1.892	1.372.447
marzo	563.732	523.567	266.850	16.653	12.298	1.902	1.385.002
abril	569.335	530.599	270.183	16.804	12.392	1.920	1.401.233
mayo	573.619	538.976	275.908	17.167	12.579	1.944	1.420.193
junio	573.232	541.893	277.048	17.081	12.392	1.904	1.423.550
julio	571.932	543.227	279.302	17.103	12.474	1.937	1.425.975
agosto	568.263	542.481	278.046	17.120	12.552	1.950	1.420.412
septiembre	573.196	534.299	272.760	17.042	12.516	1.946	1.411.759
octubre	574.778	534.812	273.422	16.986	12.602	1.969	1.414.569
noviembre							
diciembre							

(1) Excluidos el Sistema Especial Agrario y el Sistema Especial de Empleados de Hogar.

NÚMERO DE EMPRESAS EN EL RÉGIMEN ESPECIAL DEL MAR CON TRABAJADORES A FIN DE MES

Código de Cuenta de Cotización

	1 TRABAJADOR	DE 2 A 5 TRAB.	DE 6 A 50 TRAB.	DE 51 A 100 TRAB.	DE 101 A 500 TRAB.	MAS DE 500 TRAB.	TOTAL
2009							
enero	4.610	4.042	1.759	56	15	4	10.486
diciembre	4.640	4.307	1.643	47	15	4	10.656
2010							
enero	4.562	4.276	1.688	47	12	4	10.589
febrero	4.572	4.205	1.905	47	14	4	10.747
marzo	4.508	4.350	1.955	48	12	4	10.877
abril	4.497	4.377	2.028	50	13	4	10.969
mayo	4.423	4.178	2.038	50	13	4	10.706
junio	4.347	4.221	2.058	56	13	4	10.699
julio	4.500	4.508	2.096	58	14	4	11.180
agosto	4.473	4.449	2.045	51	15	3	11.036
septiembre	4.505	4.232	2.001	45	16	3	10.802
octubre	4.593	4.197	1.954	41	14	3	10.802
noviembre	4.624	4.176	1.785	44	14	3	10.646
diciembre	4.595	4.137	1.546	49	13	3	10.343
2011							
enero	4.504	3.942	1.634	47	12	3	10.142
febrero	4.468	4.050	1.863	49	11	4	10.445
marzo	4.419	4.139	1.889	47	11	4	10.509
abril	4.396	4.228	1.923	47	14	4	10.612
mayo	4.339	4.140	1.952	46	13	3	10.493
junio	4.423	4.244	2.027	50	12	2	10.758
julio	4.493	4.482	2.061	53	14	3	11.106
agosto	4.478	4.340	2.037	46	15	3	10.919
septiembre	4.425	4.195	1.968	37	15	2	10.642
octubre	4.542	4.052	1.916	38	14	3	10.565
noviembre	4.585	4.139	1.764	42	13	3	10.546
diciembre	4.615	4.087	1.536	42	14	3	10.297
2012							
enero	4.438	3.953	1.662	38	13	3	10.107
febrero	4.405	4.100	1.872	44	11	3	10.435
marzo	4.425	4.049	1.894	46	14	3	10.431
abril	4.323	4.091	1.930	42	17	1	10.404
mayo	4.342	4.072	1.974	46	14	3	10.451
junio	4.401	4.205	2.024	43	18	3	10.694
julio	4.464	4.359	2.026	47	17	3	10.916
agosto	4.500	4.283	2.030	37	17	3	10.870
septiembre	4.492	4.121	1.977	36	17	3	10.646
octubre	4.488	3.967	1.886	36	17	3	10.397
noviembre	4.485	4.167	1.750	39	15	3	10.459
diciembre	4.516	4.095	1.480	38	14	3	10.146
2013							
enero	4.182	3.898	1.629	38	16	3	9.766
febrero	4.217	4.032	1.810	41	13	3	10.116
marzo	4.243	3.989	1.821	42	14	3	10.112
abril	4.176	4.089	1.873	39	13	3	10.193
mayo	4.198	4.001	1.956	44	13	3	10.215
junio	4.363	4.121	2.019	50	15	3	10.571
julio	4.418	4.395	2.028	50	15	3	10.909
agosto	4.428	4.355	2.022	49	16	3	10.873
septiembre	4.259	4.018	1.926	46	14	3	10.266
octubre	4.431	3.995	1.829	41	15	3	10.314
noviembre	4.458	4.185	1.750	41	15	3	10.452
diciembre	4.397	4.129	1.436	41	17	3	10.023
2014							
enero	4.256	3.975	1.568	42	15	3	9.859
febrero	4.269	3.953	1.739	40	16	3	10.020
marzo	4.217	4.095	1.811	43	17	3	10.186
abril	4.180	4.132	1.855	42	16	3	10.228
mayo	4.207	4.093	1.958	46	14	3	10.321
junio	4.269	4.136	2.007	44	17	3	10.476
julio	4.352	4.331	2.045	44	17	3	10.792
agosto	4.393	4.308	2.036	45	18	3	10.803
septiembre	4.326	4.079	1.949	41	17	3	10.415
octubre	4.361	4.028	1.858	43	15	3	10.308
noviembre							
diciembre							

NÚMERO DE EMPRESAS EN EL RÉG. ESP. DEL CARBÓN CON TRABAJADORES A FIN DE MES

Código de Cuenta de Cotización

	1 TRABAJADOR	DE 2 A 5 TRAB.	DE 6 A 50 TRAB.	DE 51 A 100 TRAB.	DE 101 A 500 TRAB.	MAS DE 500 TRAB.	TOTAL
2009							
enero	6	14	38	11	13	3	85
diciembre	9	12	37	12	13	2	85
2010							
enero	8	10	36	14	13	2	83
febrero	8	10	37	12	14	2	83
marzo	7	10	38	12	14	2	83
abril	7	11	38	13	13	2	84
mayo	7	11	40	10	13	2	83
junio	7	12	38	11	13	2	83
julio	6	13	38	11	13	2	83
agosto	6	12	39	11	12	2	82
septiembre	7	13	38	10	12	2	82
octubre	7	12	38	10	12	2	81
noviembre	6	17	33	11	11	2	80
diciembre	7	18	29	11	11	2	78
2011							
enero	8	17	28	11	10	2	76
febrero	7	17	28	11	10	2	75
marzo	9	15	29	10	11	2	76
abril	7	14	29	10	11	2	73
mayo	7	11	31	10	11	2	72
junio	9	12	30	10	12	2	75
julio	9	12	31	10	12	2	76
agosto	9	12	31	10	12	2	76
septiembre	8	13	31	11	11	2	76
octubre	11	14	31	10	11	2	79
noviembre	7	14	29	15	9	2	76
diciembre	9	14	29	13	10	1	76
2012							
enero	9	13	30	14	9	1	76
febrero	9	12	32	12	10	1	76
marzo	10	13	29	12	10	1	75
abril	9	12	30	12	10	1	74
mayo	9	11	33	11	10	1	75
junio	10	12	31	12	9	1	75
julio	10	12	29	12	10	1	74
agosto	10	12	32	11	9	1	75
septiembre	9	14	33	9	9	1	75
octubre	10	12	33	9	9	1	74
noviembre	11	14	31	9	9	1	75
diciembre	12	15	27	10	9	1	74
2013							
enero	11	14	25	10	8	1	69
febrero	11	12	24	9	8	1	65
marzo	10	11	24	10	6	1	62
abril	10	11	22	10	6	1	60
mayo	9	11	23	9	6	1	59
junio	10	11	24	10	6	1	62
julio	9	11	24	10	7	1	62
agosto	9	11	25	10	7	1	63
septiembre	9	12	24	10	7	1	63
octubre	10	12	22	9	8	1	62
noviembre	10	10	23	10	8	1	62
diciembre	10	11	22	10	8	1	62
2014							
enero	9	9	23	10	8	1	60
febrero	10	9	22	10	8	1	60
marzo	8	10	21	9	8	1	57
abril	8	11	21	9	8	1	58
mayo	8	12	21	9	8	1	59
junio	9	10	25	9	8	1	62
julio	9	9	24	10	7	1	60
agosto	9	11	22	9	7	1	59
septiembre	11	9	22	9	7	1	59
octubre	10	10	23	8	7	1	59
noviembre							
diciembre							

NÚMERO DE EMPRESAS TOTAL SISTEMA (1)

Código de Cuenta de Cotización

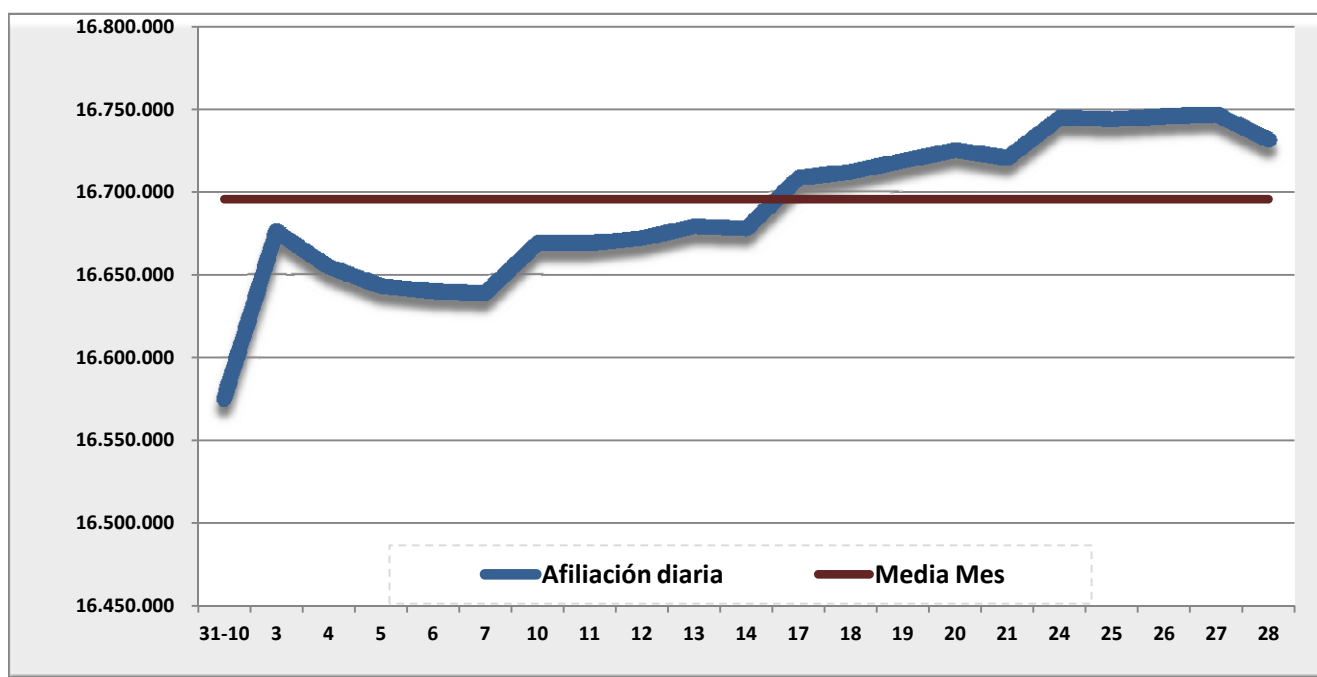
	TOTAL	DIFERENCIA INTERMENSUAL		DIFERENCIA INTERANUAL	
		Absoluta	Relativa	Absoluta	Relativa
2009					
enero	1.538.110	-16.616	-1,07%	-93.907	-5,75%
diciembre	1.475.775	-13.696	-0,92%	-78.951	-5,08%
2010					
enero	1.466.437	-9.338	-0,63%	-71.673	-4,66%
febrero	1.467.834	1.397	0,10%	-64.480	-4,21%
marzo	1.467.914	80	0,01%	-57.411	-3,76%
abril	1.480.089	12.175	0,83%	-45.527	-2,98%
mayo	1.488.461	8.372	0,57%	-44.496	-2,90%
junio	1.489.971	1.510	0,10%	-35.866	-2,35%
julio	1.495.028	5.057	0,34%	-24.982	-1,64%
agosto	1.473.849	-21.179	-1,42%	-31.598	-2,10%
septiembre	1.469.466	-4.383	-0,30%	-28.674	-1,91%
octubre	1.473.636	4.170	0,28%	-28.050	-1,87%
noviembre	1.460.607	-13.029	-0,88%	-28.864	-1,94%
diciembre	1.450.271	-10.336	-0,71%	-25.504	-1,73%
2011					
enero	1.435.321	-14.950	-1,03%	-31.116	-2,12%
febrero	1.438.652	3.331	0,23%	-29.182	-1,99%
marzo	1.445.165	6.513	0,45%	-22.749	-1,55%
abril	1.459.582	14.417	1,00%	-20.507	-1,39%
mayo	1.463.072	3.490	0,24%	-25.389	-1,71%
junio	1.463.991	919	0,06%	-25.980	-1,74%
julio	1.470.814	6.823	0,47%	-24.214	-1,62%
agosto	1.449.020	-21.794	-1,48%	-24.829	-1,68%
septiembre	1.443.655	-5.365	-0,37%	-25.811	-1,76%
octubre	1.439.174	-4.481	-0,31%	-34.462	-2,34%
noviembre	1.435.291	-3.883	-0,27%	-25.316	-1,73%
diciembre	1.423.944	-11.347	-0,79%	-26.327	-1,82%
2012					
enero	1.404.335	-19.609	-1,38%	-30.986	-2,16%
febrero	1.401.796	-2.539	-0,18%	-64.641	-4,41%
marzo	1.413.223	11.427	0,82%	-54.611	-3,72%
abril	1.416.868	3.645	0,26%	-51.046	-3,48%
mayo	1.423.914	7.046	0,50%	-56.175	-3,80%
junio	1.435.347	11.433	0,80%	-53.114	-3,57%
julio	1.425.827	-9.520	-0,66%	-64.144	-4,31%
agosto	1.410.840	-14.987	-1,05%	-84.188	-5,63%
septiembre	1.412.165	1.325	0,09%	-61.684	-4,19%
octubre	1.396.048	-16.117	-1,14%	-73.418	-5,00%
noviembre	1.391.490	-4.558	-0,33%	-82.146	-5,57%
diciembre	1.384.439	-7.051	-0,51%	-76.168	-5,21%
2013					
enero	1.365.864	-18.575	-1,34%	-38.471	-2,74%
febrero	1.368.811	2.947	0,22%	-32.985	-2,35%
marzo	1.378.397	9.586	0,70%	-34.826	-2,46%
abril	1.383.748	5.351	0,39%	-33.120	-2,34%
mayo	1.394.348	10.600	0,77%	-29.566	-2,08%
junio	1.408.179	13.831	0,99%	-27.168	-1,89%
julio	1.404.800	-3.379	-0,24%	-21.027	-1,47%
agosto	1.399.630	-5.170	-0,37%	-11.210	-0,79%
septiembre	1.392.432	-7.198	-0,51%	-19.733	-1,40%
octubre	1.392.573	141	0,01%	-3.475	-0,25%
noviembre	1.398.575	6.002	0,43%	7.085	0,51%
diciembre	1.388.591	-9.984	-0,71%	4.152	0,30%
2014					
enero	1.374.663	-13.928	-1,00%	8.799	0,64%
febrero	1.382.527	7.864	0,57%	13.716	1,00%
marzo	1.395.245	12.718	0,92%	16.848	1,22%
abril	1.411.519	16.274	1,17%	27.771	2,01%
mayo	1.430.573	19.054	1,35%	36.225	2,60%
junio	1.434.088	3.515	0,25%	25.909	1,84%
julio	1.436.827	2.739	0,19%	32.027	2,28%
agosto	1.431.274	-5.553	-0,39%	31.644	2,26%
septiembre	1.422.233	-9.041	-0,63%	29.801	2,14%
octubre	1.424.936	2.703	0,19%	32.363	2,32%
noviembre					
diciembre					

(1) Excluidos del Régimen General el Sistema Especial Agrario y el Sistema Especial de Empleados de Hogar.

AFILIACIÓN DIARIA EN EL MES DE NOVIEMBRE Y MEDIA MENSUAL

DÍA	TOTAL AFILIADOS	ALTAS DIARIAS	BAJAS DIARIAS	VARIACIÓN NETA EN EL DÍA	VARIACIÓN NETA EN EL MES
31-oct	16.575.092				
03-nov	16.676.021	277.051	169.840	107.211	107.211
04-nov	16.654.832	78.015	99.924	-21.909	85.302
05-nov	16.642.941	72.735	83.065	-10.330	74.972
06-nov	16.639.909	64.518	65.986	-1.468	73.504
07-nov	16.638.757	67.088	67.305	-217	73.287
10-nov	16.668.869	141.179	107.407	33.772	107.059
11-nov	16.668.938	57.489	56.970	519	107.578
12-nov	16.672.070	63.986	59.551	4.435	112.013
13-nov	16.678.947	58.259	50.302	7.957	119.970
14-nov	16.677.922	55.889	62.735	-6.846	113.124
17-nov	16.708.360	161.206	121.746	39.460	152.584
18-nov	16.712.148	71.362	61.688	9.674	162.258
19-nov	16.718.580	60.156	48.745	11.411	173.669
20-nov	16.725.112	60.101	49.788	10.313	183.982
21-nov	16.720.392	59.048	61.586	-2.538	181.444
24-nov	16.744.621	142.469	111.650	30.819	212.263
25-nov	16.743.616	62.565	60.366	2.199	214.462
26-nov	16.745.297	50.865	48.173	2.692	217.154
27-nov	16.746.495	49.320	49.444	-124	217.030
28-nov	16.731.207	52.005	70.372	-18.367	198.663
MEDIA NOVIEMBRE	16.695.752				

Nota: La diferencia de altas y bajas no coincide con la variación en el saldo. En altas y bajas se cuentan relaciones laborales y en saldo personas físicas (para los sistemas especiales de Agrario y Hogar)



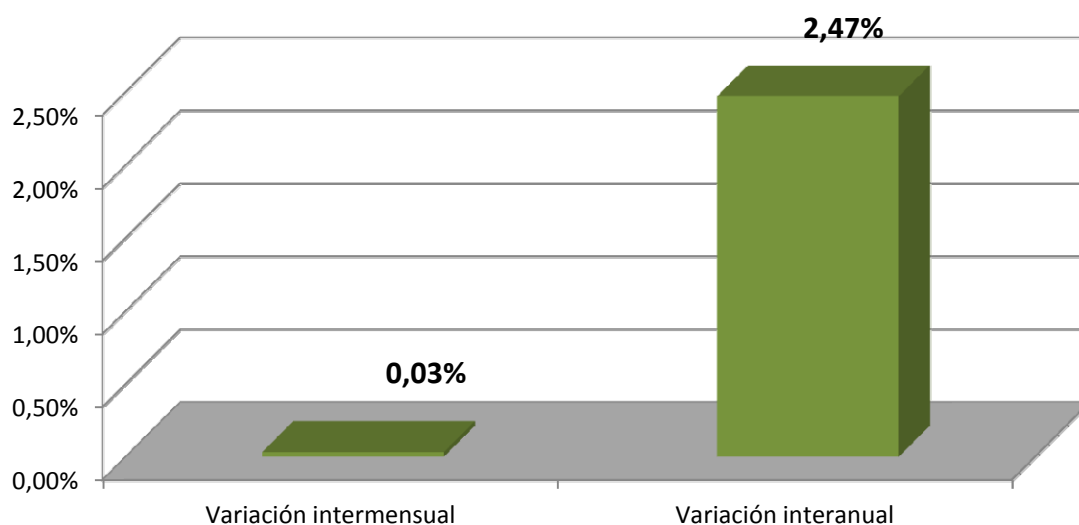
AFILIACIÓN POR RÉGIMENES

(SITUACIÓN TRAS LA INTEGRACIÓN DE LOS RÉGIMENES AGRARIO Y HOGAR EN EL RÉGIMEN GENERAL)

REGÍMENES	Media Noviembre 2014	VARIACIÓN INTERMENSUAL		VARIACIÓN INTERANUAL	
		Absoluta	en %	Absoluta	en %
GENERAL	13.510.019	5.057	0,04%	325.165	2,47%
- R. General (1)	12.326.738	-8.136	-0,07%	302.250	2,51%
- S.E. Agrario	753.993	10.784	1,45%	17.460	2,37%
- S.E. Hogar (2)	429.288	2.410	0,56%	5.455	1,29%
AUTÓNOMOS	3.120.052	519	0,02%	77.456	2,55%
- Sistema no S.E.T.A	2.926.819	721	0,02%	78.974	2,77%
- S.E.T.A.	193.233	-202	-0,10%	-1.518	-0,78%
MAR	61.592	-338	-0,55%	-139	-0,23%
- C. AJENA	48.612	-604	-1,23%	275	0,57%
- C. PROPIA	12.980	266	2,09%	-414	-3,09%
CARBÓN	4.089	-7	-0,16%	-273	-6,26%
TOTAL	16.695.752	5.232	0,03%	402.209	2,47%

(1) No incluye el S. E. Agrario ni el S. E. Hogar

(2) En el Sistema Especial de Empleados del Hogar (vigente desde el 1 de enero de 2012) se incluyen los afiliados del extinguido Régimen Especial del Hogar.

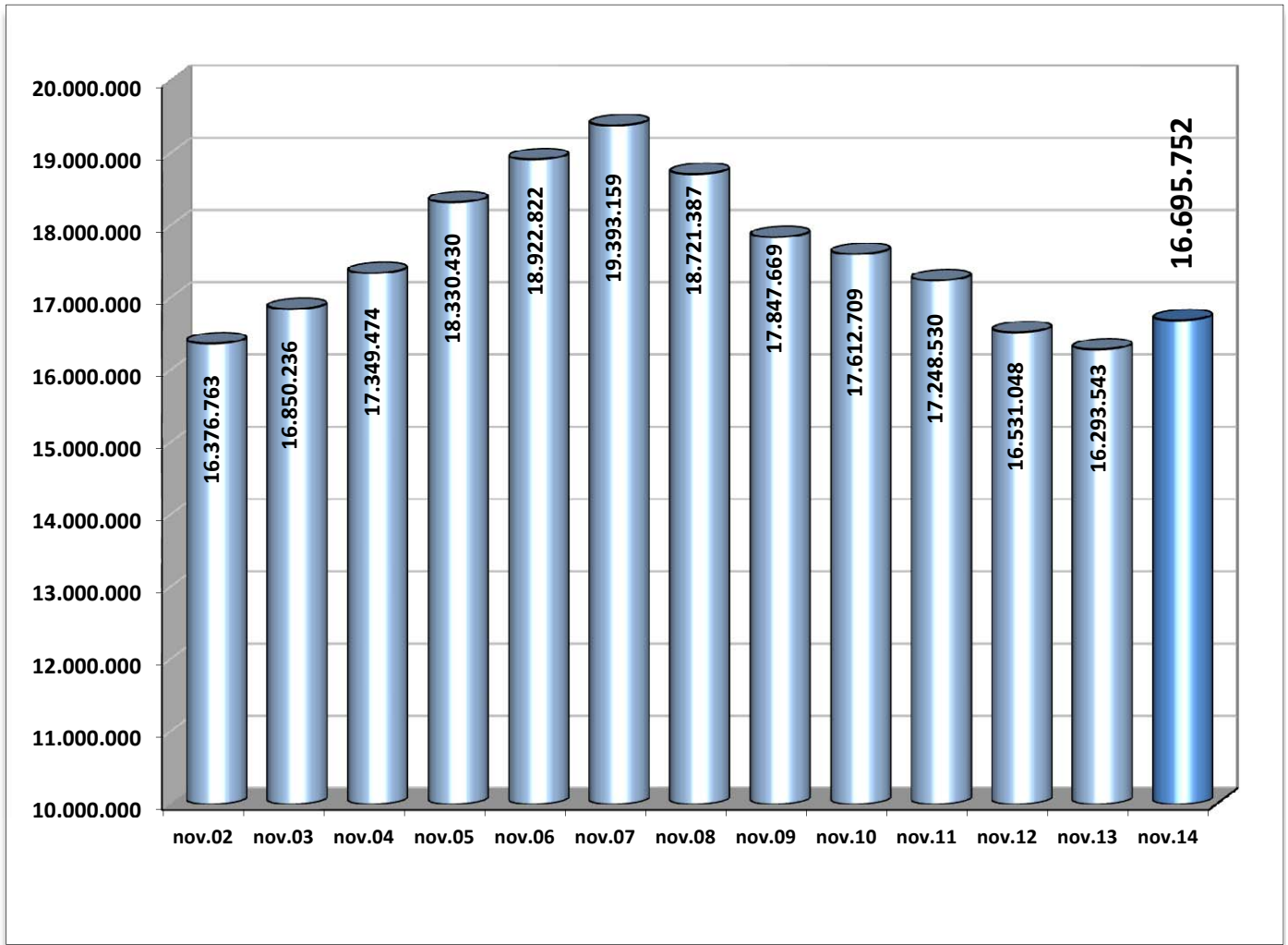


EVOLUCIÓN DE LA AFILIACIÓN POR RÉGIMENES

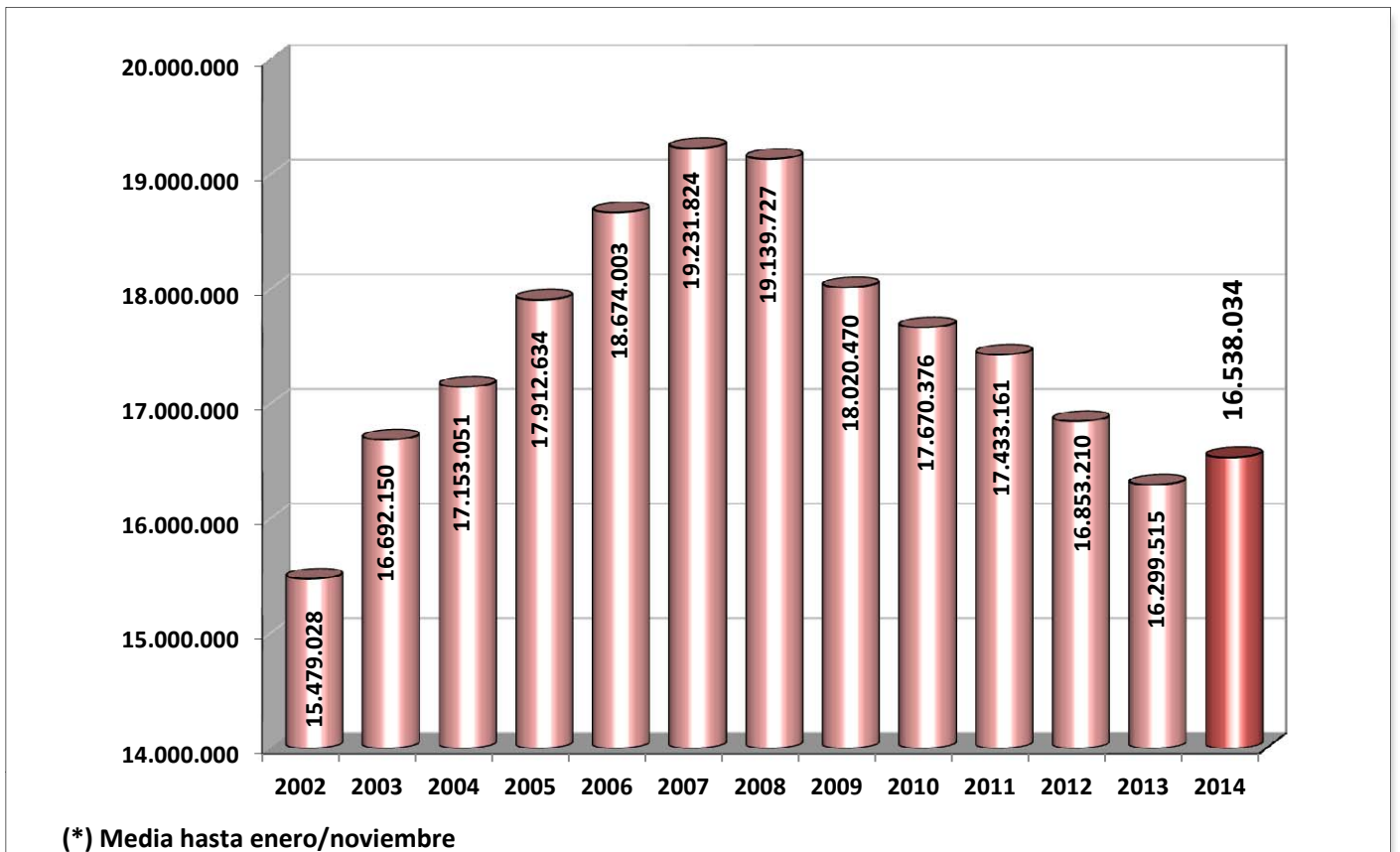
	General	Autónomos	Agrario	Mar	Carbón	Hogar	Total
Medias Anuales							
Año 2001	11.700.935	2.606.309	1.126.021	78.428	16.621	155.971	15.684.284
Año 2002	11.610.266	2.540.105	1.073.062	73.316	14.263	168.015	15.479.028
Año 2003	12.551.212	2.730.964	1.134.980	76.239	13.496	185.258	16.692.150
Año 2004	12.958.484	2.837.998	1.088.276	75.054	12.031	181.208	17.153.051
Año 2005	13.570.179	2.933.844	1.045.732	73.357	10.518	279.003	17.912.634
Año 2006	14.232.610	3.017.462	1.003.300	72.147	9.411	339.073	18.674.003
Año 2007	14.783.144	3.119.916	971.529	71.183	8.683	277.369	19.231.824
Año 2008	14.654.539	3.384.156	743.301	69.772	7.990	279.970	19.139.727
Año 2009	13.634.776	3.220.769	801.725	67.089	7.434	288.677	18.020.470
Año 2010	13.354.277	3.130.330	819.981	65.217	6.778	293.793	17.670.376
Año 2011	13.152.496	3.092.617	822.266	63.493	5.997	296.293	17.433.161
Año 2012	13.629.669	3.049.049	-----	62.421	5.159	106.912	16.853.210
Año 2013	13.204.321	3.029.164	-----	61.757	4.273	-----	16.299.515
Medias mensuales 2014							
enero	13.072.309	3.038.781	-----	58.167	4.352	-----	16.173.610
febrero	13.106.288	3.042.240	-----	59.432	4.345	-----	16.212.304
marzo	13.172.027	3.058.965	-----	61.023	4.274	-----	16.296.288
abril	13.283.268	3.080.910	-----	61.635	4.240	-----	16.430.053
mayo	13.462.144	3.100.232	-----	61.765	4.232	-----	16.628.373
junio	13.502.312	3.115.747	-----	62.642	4.294	-----	16.684.995
julio	13.558.819	3.119.433	-----	64.589	4.262	-----	16.747.103
agosto	13.470.784	3.109.867	-----	64.705	4.164	-----	16.649.521
septiembre	13.480.121	3.114.225	-----	63.220	4.137	-----	16.661.703
octubre	13.504.962	3.119.533	-----	61.930	4.095	-----	16.690.520
noviembre	13.510.019	3.120.052	-----	61.592	4.089	-----	16.695.752
diciembre							
Media 2014	13.378.541	3.093.357	-----	61.912	4.225	-----	16.538.034

EVOLUCIÓN DE LA AFILIACIÓN

. MEDIAS MENSUALES



. MEDIAS ANUALES



(*) Media hasta enero/noviembre

EVOLUCIÓN DE LA AFILIACIÓN POR GÉNERO

	HOMBRES		MUJERES		TOTAL	Variación Interanual en %		
	Número	% s/total	Número	% s/total		Hombres	Mujeres	Total
Media 2011								
Enero	9.521.276	54,84%	7.840.563	45,16%	17.361.839	-1,96	0,08	-1,05
Febrero	9.512.034	54,83%	7.835.060	45,17%	17.347.094	-2,21	-0,13	-1,28
Marzo	9.521.327	54,74%	7.871.427	45,26%	17.392.754	-2,04	-0,05	-1,15
Abril	9.545.110	54,62%	7.929.091	45,38%	17.474.201	-1,94	0,19	-0,99
Mayo	9.603.913	54,59%	7.988.277	45,41%	17.592.191	-1,90	0,20	-0,96
Junio	9.624.651	54,73%	7.961.928	45,27%	17.586.579	-2,09	0,07	-1,12
Julio	9.677.275	54,87%	7.960.077	45,13%	17.637.352	-2,19	0,07	-1,18
Agosto	9.600.008	54,86%	7.900.510	45,14%	17.500.517	-2,21	0,01	-1,22
Septiembre	9.529.925	54,66%	7.905.637	45,34%	17.435.562	-2,37	-0,05	-1,34
Octubre	9.446.634	54,42%	7.913.678	45,58%	17.360.313	-2,88	-0,33	-1,73
Noviembre	9.371.633	54,33%	7.876.897	45,67%	17.248.530	-3,23	-0,64	-2,07
Diciembre	9.337.120	54,19%	7.892.802	45,81%	17.229.922	-3,13	-0,67	-2,02
Media 2012								
Enero	9.191.100	54,20%	7.767.167	45,80%	16.958.267	-3,47	-0,94	-2,32
Febrero	9.150.141	54,15%	7.746.971	45,85%	16.897.112	-3,80	-1,12	-2,59
Marzo	9.133.517	54,04%	7.769.014	45,96%	16.902.530	-4,07	-1,30	-2,82
Abril	9.124.670	53,93%	7.794.409	46,07%	16.919.079	-4,40	-1,70	-3,18
Mayo	9.160.839	53,90%	7.835.671	46,10%	16.996.510	-4,61	-1,91	-3,39
Junio	9.189.167	53,97%	7.838.676	46,03%	17.027.843	-4,52	-1,55	-3,18
Julio	9.206.529	54,05%	7.826.209	45,95%	17.032.738	-4,86	-1,68	-3,43
Agosto	9.128.746	54,03%	7.767.231	45,97%	16.895.977	-4,91	-1,69	-3,45
Septiembre	9.048.114	53,83%	7.761.689	46,17%	16.809.803	-5,06	-1,82	-3,59
Octubre	8.964.477	53,56%	7.772.249	46,44%	16.736.727	-5,10	-1,79	-3,59
Noviembre	8.878.385	53,71%	7.652.663	46,29%	16.531.048	-5,26	-2,85	-4,16
Diciembre	8.842.105	53,78%	7.600.576	46,22%	16.442.681	-5,30	-3,70	-4,57
Media 2013								
Enero	8.694.507	53,74%	7.484.931	46,26%	16.179.438	-5,40	-3,63	-4,59
Febrero	8.672.498	53,70%	7.478.249	46,30%	16.150.747	-5,22	-3,47	-4,42
Marzo	8.674.690	53,61%	7.506.585	46,39%	16.181.275	-5,02	-3,38	-4,27
Abril	8.696.871	53,58%	7.535.482	46,42%	16.232.352	-4,69	-3,32	-4,06
Mayo	8.771.759	53,59%	7.595.254	46,41%	16.367.013	-4,25	-3,07	-3,70
Junio	8.811.153	53,75%	7.582.713	46,25%	16.393.866	-4,11	-3,27	-3,72
Julio	8.876.146	54,03%	7.550.610	45,97%	16.426.756	-3,59	-3,52	-3,56
Agosto	8.822.255	54,03%	7.505.432	45,97%	16.327.687	-3,36	-3,37	-3,36
Septiembre	8.783.068	53,87%	7.522.377	46,13%	16.305.445	-2,93	-3,08	-3,00
Octubre	8.779.227	53,66%	7.581.146	46,34%	16.360.373	-2,07	-2,46	-2,25
Noviembre	8.734.587	53,61%	7.558.956	46,39%	16.293.543	-1,62	-1,22	-1,44
Diciembre	8.765.925	53,59%	7.591.715	46,41%	16.357.640	-0,86	-0,12	-0,52
Media 2014								
Enero	8.670.133	53,61%	7.503.477	46,39%	16.173.610	-0,28	0,25	-0,04
Febrero	8.687.900	53,59%	7.524.403	46,41%	16.212.304	0,18	0,62	0,38
Marzo	8.721.567	53,52%	7.574.721	46,48%	16.296.288	0,54	0,91	0,71
Abril	8.777.482	53,42%	7.652.571	46,58%	16.430.053	0,93	1,55	1,22
Mayo	8.894.609	53,49%	7.733.764	46,51%	16.628.373	1,40	1,82	1,60
Junio	8.958.650	53,69%	7.726.345	46,31%	16.684.995	1,67	1,89	1,78
Julio	9.036.922	53,96%	7.710.181	46,04%	16.747.103	1,81	2,11	1,95
Agosto	8.987.093	53,98%	7.662.428	46,02%	16.649.521	1,87	2,09	1,97
Septiembre	8.969.954	53,84%	7.691.749	46,16%	16.661.703	2,13	2,25	2,18
Octubre	8.948.686	53,62%	7.741.833	46,38%	16.690.520	1,93	2,12	2,02
Noviembre	8.955.851	53,64%	7.739.901	46,36%	16.695.752	2,53	2,39	2,47
Diciembre								

EVOLUCIÓN DE LA AFILIACIÓN DE TRABAJADORES EXTRANJEROS

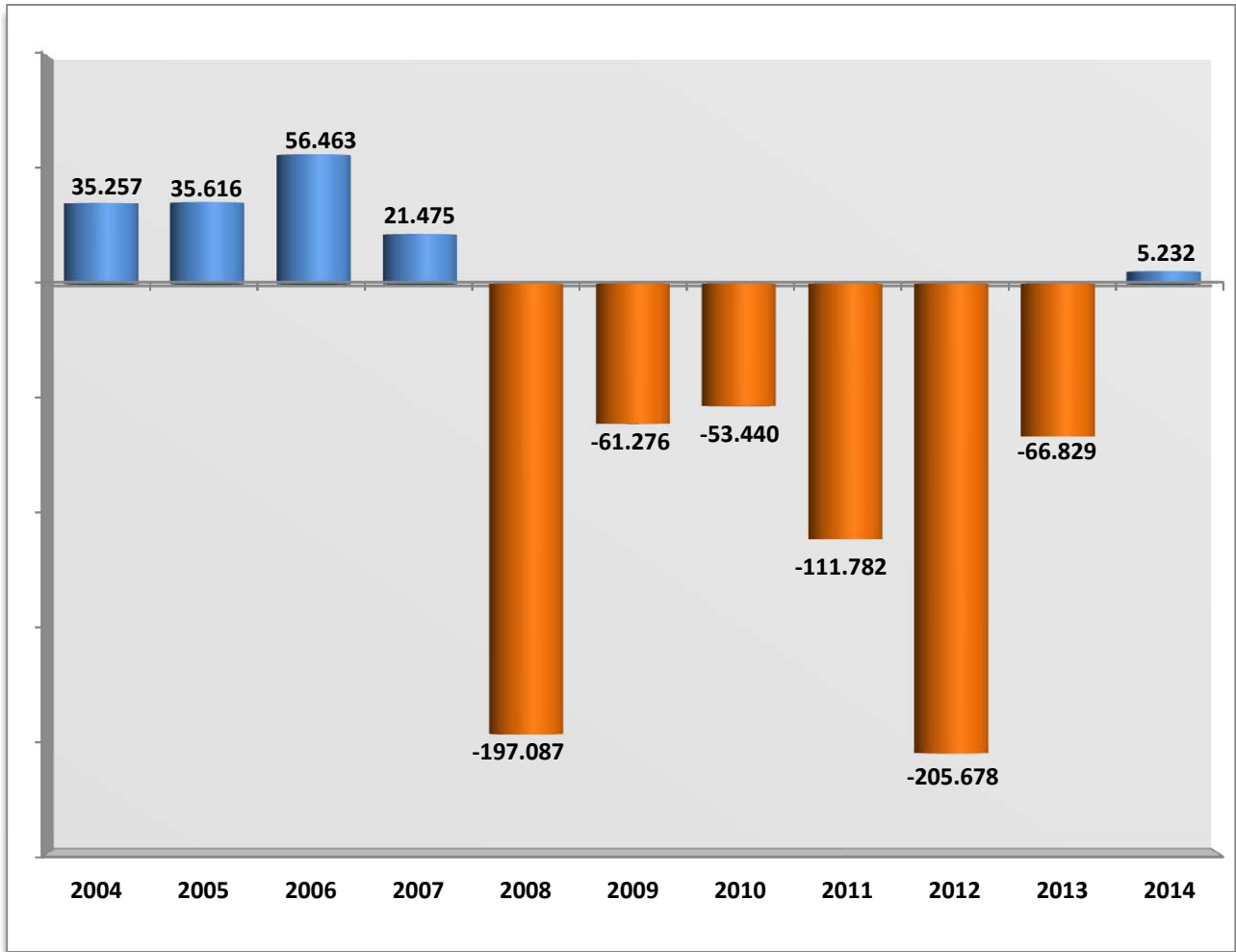
	General	Autónomos	Agrario	Mar	Carbón	Hogar	Total
2.011							
enero	1.132.465	197.693	264.748	3.923	565	178.173	1.777.567
febrero	1.134.974	197.992	253.078	4.442	550	178.736	1.769.773
marzo	1.144.545	200.182	246.986	4.811	564	180.350	1.777.438
abril	1.162.183	203.024	251.367	4.992	597	181.816	1.803.980
mayo	1.184.204	206.191	264.602	5.077	605	182.665	1.843.344
junio	1.200.556	208.478	252.313	5.200	629	183.727	1.850.903
julio	1.220.571	208.837	230.281	5.399	623	184.050	1.849.761
agosto	1.207.765	208.286	224.120	5.404	620	183.852	1.830.046
septiembre	1.178.466	209.374	240.424	5.279	614	182.505	1.816.662
octubre	1.141.733	210.143	245.068	5.020	623	182.774	1.785.362
noviembre	1.106.828	209.216	246.545	4.634	625	183.449	1.751.297
diciembre	1.084.633	208.512	258.608	3.871	603	182.695	1.738.922
2.012							
enero	1.308.806	205.225	----	3.800	601	173.345	1.691.778
febrero	1.319.753	207.358	----	4.413	609	149.416	1.681.548
marzo	1.346.081	209.304	----	4.808	610	129.925	1.690.728
abril	1.377.412	211.976	----	4.877	603	113.710	1.708.579
mayo	1.420.433	215.050	----	4.939	598	98.823	1.739.843
junio	1.463.921	217.264	----	4.967	552	73.816	1.760.520
julio	1.528.708	217.836	----	5.128	519	12.742	1.764.932
agosto	1.524.313	216.878	----	5.119	517	1.589	1.748.415
septiembre	1.504.856	217.191	----	5.041	508	1.240	1.728.836
octubre	1.478.747	217.125	----	4.837	502	664	1.701.875
noviembre	1.442.388	215.675	----	4.650	492	468	1.663.674
diciembre	1.426.191	215.065	----	3.764	470	362	1.645.851
2.013							
enero	1.382.711	213.435	----	3.764	445	----	1.600.355
febrero	1.378.941	212.907	----	4.110	434	----	1.596.391
marzo	1.384.474	214.863	----	4.437	363	----	1.604.138
abril	1.396.628	217.776	----	4.559	313	----	1.619.275
mayo	1.425.521	220.935	----	4.633	301	----	1.651.390
junio	1.413.163	223.639	----	4.721	300	----	1.641.822
julio	1.403.226	224.541	----	4.823	312	----	1.632.903
agosto	1.379.391	223.138	----	4.765	316	----	1.607.609
septiembre	1.367.451	223.887	----	4.634	313	----	1.596.286
octubre	1.361.331	224.378	----	4.415	314	----	1.590.436
noviembre	1.316.982	223.671	----	4.213	306	----	1.545.170
diciembre	1.315.540	223.978	----	3.487	300	----	1.543.306
2.014							
enero	1.288.746	222.312	----	3.464	298	----	1.514.821
febrero	1.293.477	223.192	----	3.721	298	----	1.520.688
marzo	1.305.309	226.217	----	4.064	298	----	1.535.889
abril	1.328.633	230.440	----	4.251	297	----	1.563.621
mayo	1.369.005	234.566	----	4.356	294	----	1.608.221
junio	1.367.070	237.840	----	4.469	297	----	1.609.677
julio	1.356.792	239.095	----	4.584	293	----	1.600.764
agosto	1.339.292	238.618	----	4.632	281	----	1.582.823
septiembre	1.337.507	240.018	----	4.544	266	----	1.582.335
octubre	1.321.230	241.140	----	4.323	260	----	1.566.953
noviembre	1.304.225	240.701	----	4.212	260	----	1.549.398
diciembre							

**EVOLUCIÓN MENSUAL DE LA AFILIACIÓN
TOTAL SISTEMA**

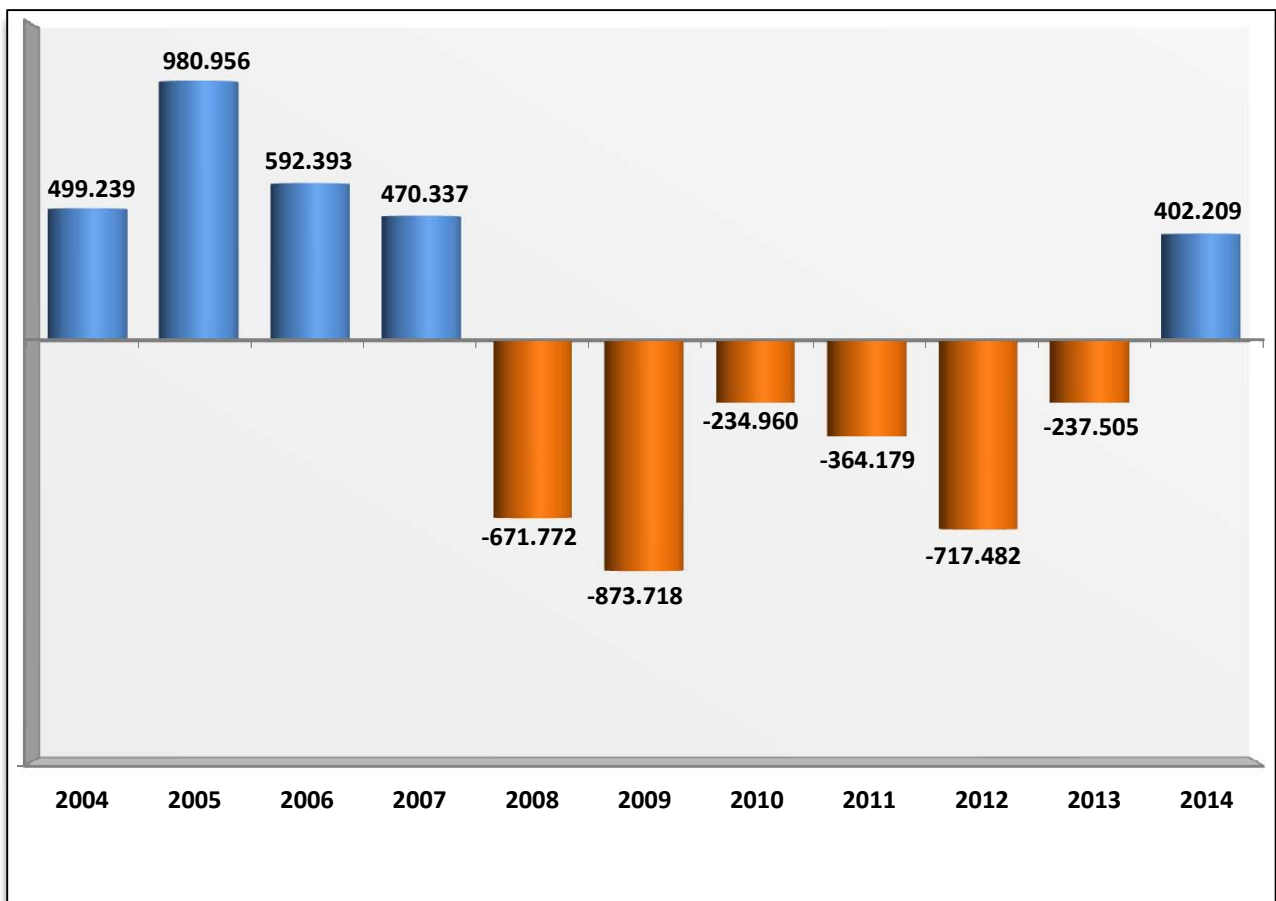
	TRABAJADORES EN ALTA	DIFERENCIA INTERMENSUAL		DIFERENCIA INTERANUAL	
		ABSOLUTA	%	ABSOLUTA	%
Medios 2011					
enero	17.361.839	-223.143	-1,27	-184.173	-1,05
febrero	17.347.094	-14.744	-0,08	-225.257	-1,28
marzo	17.392.754	45.660	0,26	-202.054	-1,15
abril	17.474.201	81.447	0,47	-174.459	-0,99
mayo	17.592.191	117.990	0,68	-169.707	-0,96
junio	17.586.579	-5.612	-0,03	-199.203	-1,12
julio	17.637.352	50.773	0,29	-210.971	-1,18
agosto	17.500.517	-136.834	-0,78	-215.947	-1,22
septiembre	17.435.562	-64.956	-0,37	-235.918	-1,34
octubre	17.360.313	-75.249	-0,43	-305.837	-1,73
noviembre	17.248.530	-111.782	-0,64	-364.179	-2,07
diciembre	17.229.922	-18.609	-0,11	-355.060	-2,02
Medios 2012					
enero	16.958.267	-271.654	-1,58	-403.571	-2,32
febrero	16.897.112	-61.156	-0,36	-449.983	-2,59
marzo	16.902.530	5.419	0,03	-490.224	-2,82
abril	16.919.079	16.549	0,10	-555.122	-3,18
mayo	16.996.510	77.431	0,46	-595.680	-3,39
junio	17.027.843	31.332	0,18	-558.736	-3,18
julio	17.032.738	4.896	0,03	-604.613	-3,43
agosto	16.895.977	-136.762	-0,80	-604.541	-3,45
septiembre	16.809.803	-86.174	-0,51	-625.759	-3,59
octubre	16.736.727	-73.077	-0,43	-623.586	-3,59
noviembre	16.531.048	-205.678	-1,23	-717.482	-4,16
diciembre	16.442.681	-88.367	-0,53	-787.240	-4,57
Medios 2013					
enero	16.179.438	-263.243	-1,60	-778.829	-4,59
febrero	16.150.747	-28.691	-0,18	-746.365	-4,42
marzo	16.181.275	30.528	0,19	-721.256	-4,27
abril	16.232.352	51.077	0,32	-686.727	-4,06
mayo	16.367.013	134.660	0,83	-629.498	-3,70
junio	16.393.866	26.853	0,16	-633.977	-3,72
julio	16.426.756	32.890	0,20	-605.983	-3,56
agosto	16.327.687	-99.069	-0,60	-568.290	-3,36
septiembre	16.305.445	-22.242	-0,14	-504.358	-3,00
octubre	16.360.373	54.927	0,34	-376.354	-2,25
noviembre	16.293.543	-66.829	-0,41	-237.505	-1,44
diciembre	16.357.640	64.097	0,39	-85.041	-0,52
Medios 2014					
enero	16.173.610	-184.031	-1,13	-5.829	-0,04
febrero	16.212.304	38.694	0,24	61.557	0,38
marzo	16.296.288	83.984	0,52	115.013	0,71
abril	16.430.053	133.765	0,82	197.701	1,22
mayo	16.628.373	198.320	1,21	261.361	1,60
junio	16.684.995	56.622	0,34	291.130	1,78
julio	16.747.103	62.108	0,37	320.347	1,95
agosto	16.649.521	-97.583	-0,58	321.833	1,97
septiembre	16.661.703	12.182	0,07	356.258	2,18
octubre	16.690.520	28.817	0,17	330.147	2,02
noviembre	16.695.752	5.232	0,03	402.209	2,47
diciembre					

EVOLUCIÓN DE LA AFILIACIÓN A LA SEGURIDAD SOCIAL

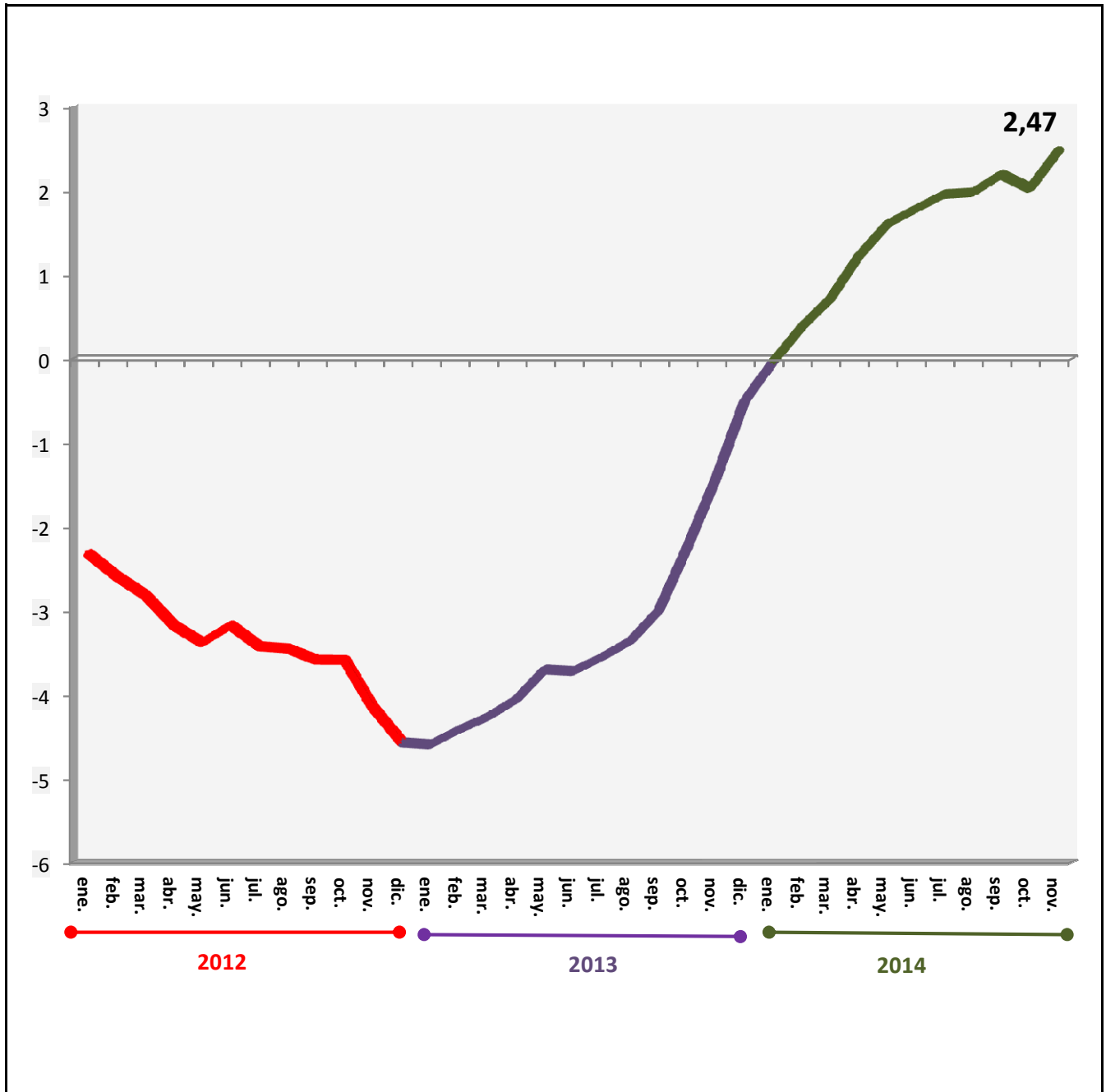
. VARIACIÓN MENSUAL (mes de noviembre)



. VARIACIÓN ANUAL (mes de noviembre)



TASAS DE VARIACIÓN INTERANUAL DE LA AFILIACIÓN



EVOLUCIÓN MENSUAL DE LA AFILIACIÓN RÉGIMEN GENERAL

	TRABAJADORES EN ALTA	DIFERENCIA INTERMENSUAL		DIFERENCIA INTERANUAL	
		ABSOLUTA	%	ABSOLUTA	%
Medios 2011					
enero	13.054.517	-218.750	-1,65	-131.301	-1,00
febrero	13.070.760	16.243	0,12	-152.266	-1,15
marzo	13.124.238	53.478	0,41	-131.479	-0,99
abril	13.192.473	68.236	0,52	-127.265	-0,96
mayo	13.284.588	92.114	0,70	-144.760	-1,08
junio	13.286.912	2.324	0,02	-172.461	-1,28
julio	13.369.446	82.534	0,62	-183.978	-1,36
agosto	13.253.361	-116.085	-0,87	-195.112	-1,45
septiembre	13.162.855	-90.507	-0,68	-221.119	-1,65
octubre	13.088.041	-74.813	-0,57	-267.524	-2,00
noviembre	12.979.216	-108.826	-0,83	-341.787	-2,57
diciembre	12.929.822	-49.393	-0,38	-343.445	-2,59
Medios 2012	INTEGRACIÓN DE RÉGIMENES AGRARIO Y HOGAR (1)				
enero	13.566.538	636.715	4,92	512.021	3,92
febrero	13.538.321	-28.217	-0,21	467.562	3,58
marzo	13.566.795	28.473	0,21	442.557	3,37
abril	13.601.522	34.728	0,26	409.049	3,10
mayo	13.694.459	92.937	0,68	409.872	3,09
junio	13.763.448	68.989	0,50	476.536	3,59
julio	13.875.453	112.004	0,81	506.007	3,78
agosto	13.771.654	-103.799	-0,75	518.293	3,91
septiembre	13.692.548	-79.106	-0,57	529.693	4,02
octubre	13.628.176	-64.372	-0,47	540.135	4,13
noviembre	13.433.462	-194.714	-1,43	454.246	3,50
diciembre	13.352.736	-80.726	-0,60	422.913	3,27
Medios 2013					
enero	13.107.957	-246.083	-1,84	-741.712	-5,36
febrero	13.089.436	-18.521	-0,14	-694.995	-5,04
marzo	13.111.271	21.834	0,17	-672.326	-4,88
abril	13.149.947	38.676	0,29	-643.919	-4,67
mayo	13.271.222	121.275	0,92	-592.494	-4,27
junio	13.284.058	12.836	0,10	-607.364	-4,37
julio	13.310.852	26.795	0,20	-588.052	-4,23
agosto	13.224.448	-86.404	-0,65	-551.347	-4,00
septiembre	13.202.030	-22.417	-0,17	-493.885	-3,61
octubre	13.255.102	53.072	0,40	-375.241	-2,75
noviembre	13.184.854	-70.248	-0,53	-250.243	-1,86
diciembre	13.243.868	59.014	0,45	-110.172	-0,83
Medios 2014					
enero	13.072.309	-171.559	-1,30	-35.648	-0,27
febrero	13.106.288	33.979	0,26	16.851	0,13
marzo	13.172.027	65.739	0,50	60.756	0,46
abril	13.283.268	111.241	0,84	133.321	1,01
mayo	13.462.144	178.876	1,35	190.922	1,44
junio	13.502.312	40.168	0,30	218.254	1,64
julio	13.558.819	56.507	0,42	247.967	1,86
agosto	13.470.784	-88.035	-0,65	246.337	1,86
septiembre	13.480.121	9.337	0,07	278.091	2,11
octubre	13.504.962	24.840	0,18	249.859	1,89
noviembre	13.510.019	5.057	0,04	325.165	2,47
diciembre					

REGIMEN GENERAL. AFILIACIÓN POR SECTORES DE ACTIVIDAD

SECTOR ACTIVIDAD	Media Noviembre 2014	Variación intermensual		Variación interanual	
		ABSOLUTA	%	ABSOLUTA	%
Agricultura, Ganadería, Caza, Selvicultura y Pesca	53.559	-3.622	-6,33%	2.632	5,17%
Industrias Extractivas	18.191	-33	-0,18%	-58	-0,32%
Industria Manufacturera	1.619.890	4.696	0,29%	17.333	1,08%
Suministro de Energía Eléctrica, Gas, Vapor y Aire Acondicionado	37.216	-27	-0,07%	-734	-1,94%
Suministro de Agua, Actividades de Saneamiento, Gestión de Residuos y Descontaminación	127.673	-472	-0,37%	662	0,52%
Construcción	648.058	10.738	1,68%	12.494	1,97%
Comercio; Reparación de Vehículos de Motor y Motocicletas	2.158.414	16.000	0,75%	39.247	1,85%
Transporte y Almacenamiento	583.708	-3.563	-0,61%	10.773	1,88%
Hostelería	973.603	-82.090	-7,78%	49.932	5,41%
Información y Comunicaciones	372.304	3.002	0,81%	10.341	2,86%
Actividades Financieras y de Seguros	327.464	-601	-0,18%	-10.072	-2,98%
Actividades Inmobiliarias	74.497	326	0,44%	5.488	7,95%
Actividades Profesionales Científicas y Técnicas	620.968	3.926	0,64%	11.716	1,92%
Actividades Administrativas y Servicios Auxiliares	1.083.611	-2.558	-0,24%	54.458	5,29%
Administración Pública y Defensa; Seguridad Social Obligatoria	1.011.546	20.569	2,08%	17.801	1,79%
Educación	764.823	24.568	3,32%	36.198	4,97%
Actividades Sanitarias y Servicios Sociales	1.303.722	412	0,03%	28.317	2,22%
Actividades Artísticas, Recreativas y de Entretenimiento	201.701	945	0,47%	9.769	5,09%
Otros Servicios	297.302	-138	-0,05%	5.811	1,99%
Actividades de los Hogares como Empleadores de Personal Doméstico y Productores de Bienes y Servicios para uso Propio	45.421	-247	-0,54%	100	0,22%
Actividades de Organizaciones y Organismo Extraterritoriales	3.066	32	1,07%	44	1,46%
TOTAL (sin S.E. Agrario ni S.E. Hogar)	12.326.738	-8.136	-0,07%	302.250	2,51%
S.E. AGRARIO	753.993	10.784	1,45%	17.460	2,37%
S.E. HOGAR	429.288	2.410	0,56%	5.455	1,29%
TOTAL RÉGIMEN GENERAL	13.510.019	5.057	0,04%	325.165	2,47%

EVOLUCIÓN MENSUAL DE LA AFILIACIÓN RÉGIMEN ESP. TRABAJADORES AUTÓNOMOS

	TRABAJADORES EN ALTA	DIFERENCIA INTERMENSUAL		DIFERENCIA INTERANUAL	
		ABSOLUTA	%	ABSOLUTA	%
Medios 2011					
enero	3.091.817	-12.431	-0,40	-54.345	-1,73
febrero	3.082.287	-9.529	-0,31	-51.505	-1,64
marzo	3.089.588	7.301	0,24	-45.077	-1,44
abril	3.098.307	8.718	0,28	-39.123	-1,25
mayo	3.106.765	8.458	0,27	-35.270	-1,12
junio	3.110.615	3.850	0,12	-35.036	-1,11
julio	3.105.845	-4.770	-0,15	-34.485	-1,10
agosto	3.094.590	-11.256	-0,36	-32.202	-1,03
septiembre	3.092.136	-2.454	-0,08	-30.348	-0,97
octubre	3.086.837	-5.299	-0,17	-30.631	-0,98
noviembre	3.078.368	-8.469	-0,27	-32.377	-1,04
diciembre	3.071.669	-6.699	-0,22	-32.579	-1,05
Medios 2012					
enero	3.043.950	-27.719	-0,90	-47.866	-1,55
febrero	3.045.932	1.982	0,07	-36.356	-1,18
marzo	3.050.798	4.867	0,16	-38.790	-1,26
abril	3.057.272	6.474	0,21	-41.035	-1,32
mayo	3.064.494	7.221	0,24	-42.272	-1,36
junio	3.068.808	4.314	0,14	-41.807	-1,34
julio	3.064.843	-3.965	-0,13	-41.003	-1,32
agosto	3.050.085	-14.757	-0,48	-44.504	-1,44
septiembre	3.044.854	-5.231	-0,17	-47.282	-1,53
octubre	3.038.901	-5.953	-0,20	-47.936	-1,55
noviembre	3.028.794	-10.108	-0,33	-49.574	-1,61
diciembre	3.024.652	-4.142	-0,14	-47.017	-1,53
Medios 2013					
enero	3.008.925	-15.727	-0,52	-35.025	-1,15
febrero	2.997.806	-11.118	-0,37	-48.126	-1,58
marzo	3.005.397	7.591	0,25	-45.401	-1,49
abril	3.017.311	11.914	0,40	-39.962	-1,31
mayo	3.029.843	12.532	0,42	-34.651	-1,13
junio	3.042.276	12.433	0,41	-26.532	-0,86
julio	3.046.644	4.369	0,14	-18.198	-0,59
agosto	3.034.003	-12.641	-0,41	-16.082	-0,53
septiembre	3.035.491	1.487	0,05	-9.364	-0,31
octubre	3.038.780	3.289	0,11	-122	-0,00
noviembre	3.042.596	3.816	0,13	13.802	0,46
diciembre	3.050.341	7.745	0,25	25.689	0,85
Medios 2014					
enero	3.038.781	-11.560	-0,38	29.856	0,99
febrero	3.042.240	3.459	0,11	44.433	1,48
marzo	3.058.965	16.725	0,55	53.568	1,78
abril	3.080.910	21.946	0,72	63.600	2,11
mayo	3.100.232	19.322	0,63	70.389	2,32
junio	3.115.747	15.516	0,50	73.472	2,42
julio	3.119.433	3.686	0,12	72.789	2,39
agosto	3.109.867	-9.567	-0,31	75.863	2,50
septiembre	3.114.225	4.358	0,14	78.734	2,59
octubre	3.119.533	5.308	0,17	80.753	2,66
noviembre	3.120.052	519	0,02	77.456	2,55
diciembre					

REG. ESPECIAL DE TRABAJADORES AUTÓNOMOS. AFILIACIÓN POR SECTORES DE ACTIVIDAD

SECTOR ACTIVIDAD	Media Noviembre 2014	Variación intermensual		Variación interanual	
		ABSOLUTA	%	ABSOLUTA	%
Agricultura, Ganadería, Caza, Selvicultura y Pesca	265.960	16	0,01%	561	0,21%
Industrias Extractivas	1.654	-5	-0,33%	-74	-4,28%
Industria Manufacturera	225.609	304	0,14%	2.030	0,91%
Suministro de Energía Eléctrica, Gas, Vapor y Aire Acondicionado	1.384	4	0,27%	44	3,26%
Suministro de Agua, Actividades de Saneamiento, Gestión de Residuos y Descontaminación	2.360	-14	-0,58%	-8	-0,35%
Construcción	357.240	733	0,21%	3.707	1,05%
Comercio; Reparación de Vehículos de Motor y Motocicletas	809.143	-1.014	-0,13%	18.408	2,33%
Transporte y Almacenamiento	193.447	23	0,01%	-1.002	-0,52%
Hostelería	324.361	-4.668	-1,42%	2.345	0,73%
Información y Comunicaciones	54.988	388	0,71%	3.940	7,72%
Actividades Financieras y de Seguros	56.974	222	0,39%	2.399	4,39%
Actividades Inmobiliarias	33.380	202	0,61%	2.637	8,58%
Actividades Profesionales Científicas y Técnicas	245.392	1.774	0,73%	17.230	7,55%
Actividades Administrativas y Servicios Auxiliares	121.518	-499	-0,41%	3.381	2,86%
Administración Pública y Defensa; Seguridad Social Obligatoria	631	14	2,33%	108	20,71%
Educación	75.276	2.250	3,08%	6.620	9,64%
Actividades Sanitarias y Servicios Sociales	97.222	839	0,87%	8.115	9,11%
Actividades Artísticas, Recreativas y de Entretenimiento	55.692	-353	-0,63%	4.102	7,95%
Otros Servicios	197.241	303	0,15%	2.844	1,46%
Actividades de los Hogares como Empleadores de Personal Doméstico y Productores de Bienes y Servicios para uso Propio	486	-1	-0,13%	24	5,20%
Actividades de Organizaciones y Organismo Extraterritoriales	94	2	2,37%	46	93,81%
TOTAL	3.120.052	519	0,02%	77.456	2,55%

**EVOLUCIÓN MENSUAL DE LA AFILIACIÓN
RÉGIMEN ESP. TRABAJADORES DEL MAR**

FECHAS	TRABAJADORES EN ALTA	DIFERENCIA INTERMENSUAL		DIFERENCIA INTERANUAL	
		ABSOLUTA	%	ABSOLUTA	%
Medios 2011					
enero	60.508	-837	-1,36	-2.113	-3,37
febrero	61.787	1.279	2,11	-2.001	-3,14
marzo	63.374	1.588	2,57	-2.091	-3,19
abril	63.724	350	0,55	-2.389	-3,61
mayo	63.896	171	0,27	-2.066	-3,13
junio	64.698	802	1,26	-1.305	-1,98
julio	66.170	1.472	2,28	-1.630	-2,40
agosto	66.132	-38	-0,06	-1.260	-1,87
septiembre	64.738	-1.394	-2,11	-1.735	-2,61
octubre	63.510	-1.228	-1,90	-1.219	-1,88
noviembre	62.734	-776	-1,22	-1.173	-1,84
diciembre	60.035	-2.699	-4,30	-1.310	-2,13
Medios 2012					
enero	59.050	-985	-1,64	-1.458	-2,41
febrero	61.140	2.091	3,54	-647	-1,05
marzo	62.506	1.365	2,23	-869	-1,37
abril	62.296	-209	-0,34	-1.428	-2,24
mayo	62.700	404	0,65	-1.196	-1,87
junio	63.265	565	0,90	-1.433	-2,21
julio	64.792	1.527	2,41	-1.378	-2,08
agosto	64.863	70	0,11	-1.269	-1,92
septiembre	63.766	-1.097	-1,69	-972	-1,50
octubre	62.405	-1.361	-2,13	-1.105	-1,74
noviembre	62.219	-186	-0,30	-515	-0,82
diciembre	59.252	-2.967	-4,77	-783	-1,30
Medios 2013					
enero	58.043	-1.210	-2,04	-1.007	-1,71
febrero	59.034	992	1,71	-2.106	-3,44
marzo	60.395	1.361	2,31	-2.111	-3,38
abril	61.148	754	1,25	-1.148	-1,84
mayo	62.025	877	1,43	-675	-1,08
junio	63.417	1.392	2,24	153	0,24
julio	64.994	1.576	2,49	201	0,31
agosto	64.885	-109	-0,17	22	0,03
septiembre	63.539	-1.346	-2,07	-227	-0,36
octubre	62.090	-1.448	-2,28	-314	-0,50
noviembre	61.732	-359	-0,58	-487	-0,78
diciembre	59.074	-2.658	-4,31	-178	-0,30
Medios 2014					
enero	58.167	-907	-1,53	125	0,22
febrero	59.432	1.264	2,17	398	0,67
marzo	61.023	1.591	2,68	628	1,04
abril	61.635	612	1,00	487	0,80
mayo	61.765	130	0,21	-260	-0,42
junio	62.642	877	1,42	-775	-1,22
julio	64.589	1.947	3,11	-405	-0,62
agosto	64.705	116	0,18	-180	-0,28
septiembre	63.220	-1.486	-2,30	-319	-0,50
octubre	61.930	-1.289	-2,04	-160	-0,26
noviembre	61.592	-338	-0,55	-139	-0,23
diciembre					

**EVOLUCIÓN MENSUAL DE LA AFILIACIÓN
RÉGIMEN ESP. MINERÍA DEL CARBÓN**

FECHAS	TRABAJADORES EN ALTA	DIFERENCIA INTERMENSUAL		DIFERENCIA INTERANUAL	
		ABSOLUTA	%	ABSOLUTA	%
Medios 2011					
enero	6.093	-189	-3,00	-1.025	-14,40
febrero	5.995	-98	-1,61	-1.118	-15,71
marzo	5.998	3	0,05	-1.097	-15,47
abril	6.019	22	0,36	-1.011	-14,37
mayo	6.022	3	0,05	-883	-12,78
junio	6.070	47	0,78	-772	-11,28
julio	6.085	16	0,26	-689	-10,18
agosto	6.066	-20	-0,32	-629	-9,39
septiembre	6.001	-65	-1,07	-587	-8,91
octubre	5.984	-17	-0,29	-495	-7,64
noviembre	5.939	-45	-0,75	-462	-7,21
diciembre	5.670	-269	-4,53	-611	-9,73
Medios 2012					
enero	5.598	-72	-1,28	-495	-8,13
febrero	5.608	10	0,18	-387	-6,45
marzo	5.630	22	0,40	-368	-6,13
abril	5.645	15	0,27	-374	-6,22
mayo	5.601	-44	-0,78	-421	-6,99
junio	4.348	-1.253	-22,37	-1.721	-28,36
julio	4.199	-149	-3,43	-1.886	-30,99
agosto	5.234	1.035	24,64	-832	-13,71
septiembre	5.268	34	0,65	-733	-12,22
octubre	5.077	-191	-3,63	-907	-15,16
noviembre	4.938	-139	-2,73	-1.001	-16,85
diciembre	4.737	-201	-4,08	-933	-16,46
Medios 2013					
enero	4.513	-223	-4,72	-1.084	-19,37
febrero	4.470	-44	-0,97	-1.138	-20,30
marzo	4.212	-257	-5,76	-1.418	-25,18
abril	3.947	-266	-6,31	-1.699	-30,09
mayo	3.923	-24	-0,60	-1.678	-29,96
junio	4.115	192	4,89	-234	-5,37
julio	4.265	151	3,66	66	1,58
agosto	4.351	86	2,01	-883	-16,87
septiembre	4.386	34	0,79	-882	-16,75
octubre	4.400	15	0,33	-677	-13,33
noviembre	4.361	-39	-0,88	-577	-11,68
diciembre	4.357	-4	-0,09	-379	-8,01
Medios 2014					
enero	4.352	-5	-0,12	-161	-3,57
febrero	4.345	-8	-0,18	-125	-2,80
marzo	4.274	-70	-1,62	62	1,47
abril	4.240	-34	-0,80	294	7,44
mayo	4.232	-8	-0,19	309	7,88
junio	4.294	61	1,45	179	4,35
julio	4.262	-32	-0,74	-3	-0,08
agosto	4.164	-98	-2,29	-187	-4,29
septiembre	4.137	-27	-0,65	-248	-5,66
octubre	4.095	-42	-1,02	-305	-6,93
noviembre	4.089	-7	-0,16	-273	-6,26
diciembre					

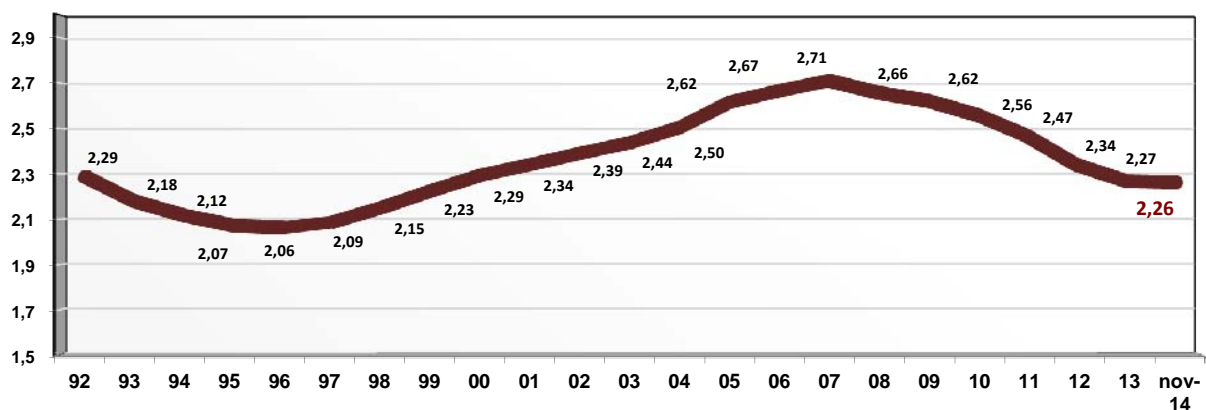
EVOLUCION AFILIADOS/PENSIONISTAS

	AFILIADOS OCUPADOS	AFILIADOS EN DESEMPLEO	TOTAL AFILIADOS	PENSIONISTAS	RELACION AFIL./PENS
dic-88	11.776.913	1.096.003	12.872.916	5.507.151	2,34
dic-89	12.304.350	1.094.136	13.398.486	5.636.359	2,38
dic-90	12.587.744	1.310.779	13.898.523	5.773.170	2,41
dic-91	12.614.031	1.532.417	14.146.448	5.913.691	2,39
dic-92	12.234.096	1.607.685	13.841.781	6.054.084	2,29
dic-93	11.916.436	1.736.397	13.652.833	6.268.105	2,18
dic-94	12.109.602	1.410.066	13.519.668	6.391.427	2,12
dic-95	12.300.791	1.194.809	13.495.600	6.516.282	2,07
dic-96	12.534.661	1.152.362	13.687.023	6.636.497	2,06
dic-97	13.029.432	1.034.695	14.064.127	6.740.378	2,09
dic-98	13.816.294	914.356	14.730.650	6.846.595	2,15
dic-99	14.578.326	853.664	15.431.990	6.932.804	2,23
dic-00	15.236.218	863.763	16.099.981	7.017.233	2,29
dic-01	15.748.752	920.661	16.669.413	7.121.087	2,34
dic-02	16.188.390	1.000.967	17.189.357	7.190.919	2,39
dic-03	16.589.561	1.073.834	17.663.395	7.247.856	2,44
dic-04	17.161.920	1.121.015	18.282.935	7.300.329	2,50
dic-05	18.156.182	1.169.636	19.325.818	7.388.500	2,62
dic-06	18.770.259	1.209.077	19.979.336	7.494.385	2,67
dic-07	19.195.755	1.367.463	20.563.218	7.586.574	2,71
dic-08	18.305.613	2.156.051	20.461.664	7.700.749	2,66
dic-09	17.640.018	2.874.522	20.514.540	7.826.416	2,62
dic-10	17.478.095	2.858.314	20.336.409	7.948.463	2,56
dic-11	17.111.792	2.770.164	19.881.956	8.061.785	2,47
dic-12	16.332.488	2.798.733	19.131.221	8.182.112	2,34
dic-13	16.258.042	2.592.428	18.850.470	8.315.826	2,27
nov-14	16.731.207	2.302.600	19.033.807	8.416.198	2,26

(1) Dato provisional al referirse los afiliados en desempleo al mes de octubre de 2014

Los datos de afiliados ocupados corresponden al último día de cada mes (no son medios como en las estadísticas anteriores), debido a la antigüedad de la serie cuando no se disponía de datos medios y a fin de que se puedan realizar comparaciones homogéneas

Datos a diciembre de cada año



AFILIACIÓN POR PROVINCIAS Y CC.AA. NOVIEMBRE 2014

	GENERAL (1)	AUTÓNOMOS	MAR	CARBON	TOTAL SISTEMA
Almería	201.862	54.213	956	0	257.031
Cádiz	265.684	55.526	4.108	0	325.319
Córdoba	223.263	50.049	0	0	273.312
Granada	236.485	59.079	175	0	295.739
Huelva	152.150	25.762	1.935	0	179.847
Jaén	184.248	38.549	0	0	222.797
Málaga	406.968	102.281	1.168	0	510.417
Sevilla	556.501	100.552	399	0	657.452
ANDALUCÍA	2.227.162	486.011	8.741	0	2.721.914
Huesca	61.345	22.883	0	0	84.229
Teruel	34.962	14.030	0	240	49.232
Zaragoza	301.525	68.459	0	54	370.037
ARAGÓN	397.832	105.372	0	294	503.498
ASTURIAS	262.415	76.270	1.780	2.609	343.074
ILLES BALEARS	285.232	81.476	1.663	0	368.372
Las Palmas	305.124	56.672	3.245	0	365.041
S.C.Tenerife	264.735	54.772	2.130	0	321.637
CANARIAS	569.859	111.444	5.375	0	686.678
CANTABRIA	154.685	41.949	1.436	0	198.071
Ávila	35.576	14.481	0	0	50.057
Burgos	108.138	28.885	0	0	137.023
León	109.999	39.123	0	1.056	150.177
Palencia	45.581	14.360	0	24	59.965
Salamanca	82.967	27.586	0	0	110.553
Segovia	41.065	14.745	0	0	55.809
Soria	27.206	8.492	0	0	35.698
Valladolid	158.655	37.487	0	0	196.141
Zamora	38.150	17.873	0	0	56.023
CASTILLA-LEÓN	647.336	203.031	0	1.080	851.447
Albacete	91.900	29.584	0	0	121.483
Ciudad Real	111.794	35.296	0	94	147.184
Cuenca	47.313	19.341	0	0	66.654
Guadalajara	63.911	14.436	0	0	78.347
Toledo	148.593	48.383	0	0	196.976
CAST.-LA MANCHA	463.511	147.039	0	94	610.644
Barcelona	1.866.656	378.513	2.987	0	2.248.157
Girona	211.147	59.514	1.243	0	271.905
Lleida	125.707	39.701	0	2	165.410
Tarragona	214.242	53.195	2.097	0	269.535
CATALUÑA	2.417.752	530.924	6.328	2	2.955.006
Alicante	434.014	117.207	2.190	0	553.410
Castellón	166.019	40.935	1.164	0	208.119
Valencia	696.044	169.218	2.058	0	867.320
C. VALENCIANA	1.296.077	327.360	5.412	0	1.628.849
Badajoz	180.274	47.932	0	0	228.206
Cáceres	104.961	30.963	0	0	135.924
EXTREMADURA	285.235	78.894	0	0	364.129
A Coruña	303.243	87.786	6.385	0	397.414
Lugo	76.935	36.625	1.629	0	115.188
Ourense	72.515	26.072	0	0	98.587
Pontevedra	236.596	66.933	13.941	0	317.470
GALICIA	689.289	217.416	21.954	0	928.660
C. DE MADRID	2.379.144	365.408	3.763	10	2.748.325
R. DE MURCIA	399.047	93.629	941	0	493.618
NAVARRA	205.532	46.578	0	0	252.110
Araba/Álava	123.005	21.246	0	0	144.251
Gipuzkoa	225.815	67.996	1.035	0	294.847
Bizkaia	357.714	84.653	2.826	0	445.193
PAÍS VASCO	706.533	173.896	3.862	0	884.290
LA RIOJA	90.256	25.969	0	0	116.225
CEUTA	17.040	3.419	256	0	20.715
MELILLA	16.081	3.968	80	0	20.129
TOTAL	13.510.019	3.120.052	61.592	4.089	16.695.752

(1) El desglose figura en la siguiente página

AFILIACIÓN POR PROVINCIAS Y CC.AA. RÉGIMEN GENERAL. NOVIEMBRE 2014

	GENERAL	S.E. AGRARIO	S.E.HOGAR	TOTAL REGIMEN GENERAL
Almería	145.583	53.337	2.943	201.862
Cádiz	232.697	28.238	4.749	265.684
Córdoba	151.117	68.226	3.921	223.263
Granada	176.621	53.832	6.032	236.485
Huelva	95.768	54.686	1.695	152.150
Jaén	113.814	68.062	2.372	184.248
Málaga	360.372	34.118	12.478	406.968
Sevilla	444.915	97.978	13.609	556.501
ANDALUCÍA	1.720.886	458.478	47.798	2.227.162
Huesca	56.712	2.896	1.737	61.345
Teruel	33.305	821	836	34.962
Zaragoza	287.088	4.660	9.777	301.525
ARAGÓN	377.104	8.377	12.351	397.832
ASTURIAS	252.158	1.063	9.194	262.415
ILLES BALEARS	270.795	2.349	12.088	285.232
Las Palmas	292.449	6.741	5.934	305.124
S.C.Tenerife	253.159	7.015	4.561	264.735
CANARIAS	545.609	13.756	10.495	569.859
CANTABRIA	148.374	582	5.729	154.685
Ávila	33.100	1.291	1.185	35.576
Burgos	103.873	1.167	3.098	108.138
León	105.514	942	3.544	109.999
Palencia	43.630	916	1.035	45.581
Salamanca	78.305	1.828	2.834	82.967
Segovia	37.785	1.842	1.438	41.065
Soria	25.911	454	841	27.206
Valladolid	151.503	2.646	4.506	158.655
Zamora	35.916	1.164	1.070	38.150
CASTILLA-LEÓN	615.537	12.249	19.550	647.336
Albacete	81.581	7.851	2.468	91.900
Ciudad Real	100.205	8.548	3.042	111.794
Cuenca	41.478	4.522	1.314	47.313
Guadalajara	61.533	649	1.729	63.911
Toledo	139.568	5.451	3.573	148.593
CAST.-LA MANCHA	424.365	27.021	12.125	463.511
Barcelona	1.805.788	4.200	56.668	1.866.656
Girona	202.561	2.891	5.694	211.147
Lleida	117.131	5.855	2.721	125.707
Tarragona	201.698	8.061	4.483	214.242
CATALUÑA	2.327.178	21.008	69.566	2.417.752
Alicante	407.579	16.799	9.636	434.014
Castellón	148.281	13.726	4.012	166.019
Valencia	637.070	39.549	19.425	696.044
C. VALENCIANA	1.192.929	70.074	33.074	1.296.077
Badajoz	137.979	39.114	3.181	180.274
Cáceres	81.431	21.326	2.204	104.961
EXTREMADURA	219.410	60.439	5.386	285.235
A Coruña	289.919	1.619	11.705	303.243
Lugo	71.678	1.610	3.647	76.935
Ourense	68.867	245	3.404	72.515
Pontevedra	226.789	1.005	8.802	236.596
GALICIA	657.253	4.479	27.557	689.289
C. DE MADRID	2.266.244	2.185	110.715	2.379.144
R. DE MURCIA	324.182	62.868	11.997	399.047
NAVARRA	193.559	4.304	7.668	205.532
Araba/Álava	119.173	551	3.281	123.005
Gipuzkoa	216.204	464	9.147	225.815
Bizkaia	341.077	794	15.843	357.714
PAÍS VASCO	676.453	1.810	28.271	706.533
LA RIOJA	84.314	2.946	2.996	90.256
CEUTA	15.836	3	1.202	17.040
MELILLA	14.552	3	1.526	16.081
TOTAL	12.326.738	753.993	429.288	13.510.019

AFILIACIÓN POR PROVINCIAS Y CC.AA. NOVIEMBRE 2014

VARIACIÓN MENSUAL E INTERANUAL

	Media Noviembre	Variación media mensual		Variación media interanual	
		Absoluta	en %	Absoluta	en %
Almería	257.031	14.223	5,86%	8.357	3,36%
Cádiz	325.319	667	0,21%	7.032	2,21%
Córdoba	273.312	4.791	1,78%	5.032	1,88%
Granada	295.739	5.328	1,83%	5.445	1,88%
Huelva	179.847	1.596	0,90%	6.189	3,56%
Jaén	222.797	7.626	3,54%	8.207	3,82%
Málaga	510.417	-4.795	-0,93%	18.493	3,76%
Sevilla	657.452	3.002	0,46%	13.031	2,02%
ANDALUCÍA	2.721.914	32.438	1,21%	71.787	2,71%
Huesca	84.229	-122	-0,14%	1.397	1,69%
Teruel	49.232	-814	-1,63%	438	0,90%
Zaragoza	370.037	-958	-0,26%	7.312	2,02%
ARAGÓN	503.498	-1.893	-0,37%	9.147	1,85%
ASTURIAS	343.074	-52	-0,02%	700	0,20%
ILLES BALEARS	368.372	-63.517	-14,71%	14.136	3,99%
Las Palmas	365.041	3.092	0,85%	12.283	3,48%
S.C.Tenerife	321.637	2.160	0,68%	9.469	3,03%
CANARIAS	686.678	5.253	0,77%	21.752	3,27%
CANTABRIA	198.071	-966	-0,49%	4.049	2,09%
Ávila	50.057	-2.091	-4,01%	1.012	2,06%
Burgos	137.023	-2.194	-1,58%	1.937	1,43%
León	150.177	-696	-0,46%	1.363	0,92%
Palencia	59.965	-109	-0,18%	958	1,62%
Salamanca	110.553	-255	-0,23%	1.697	1,56%
Segovia	55.809	-2.718	-4,64%	1.091	1,99%
Soria	35.698	-158	-0,44%	744	2,13%
Valladolid	196.141	-985	-0,50%	5.452	2,86%
Zamora	56.023	-885	-1,56%	752	1,36%
CASTILLA-LEÓN	851.447	-10.091	-1,17%	15.006	1,79%
Albacete	121.483	-475	-0,39%	2.949	2,49%
Ciudad Real	147.184	-308	-0,21%	3.690	2,57%
Cuenca	66.654	-918	-1,36%	1.331	2,04%
Guadalajara	78.347	162	0,21%	3.653	4,89%
Toledo	196.976	-698	-0,35%	3.957	2,05%
CAST.-LA MANCHA	610.644	-2.236	-0,36%	15.580	2,62%
Barcelona	2.248.157	10.755	0,48%	62.053	2,84%
Girona	271.905	-6.675	-2,40%	6.906	2,61%
Lleida	165.410	-314	-0,19%	2.493	1,53%
Tarragona	269.535	-2.960	-1,09%	5.334	2,02%
CATALUÑA	2.955.006	806	0,03%	76.784	2,67%
Alicante	553.410	31	0,01%	23.787	4,49%
Castellón	208.119	6.985	3,47%	4.432	2,18%
Valencia	867.320	19.702	2,32%	22.906	2,71%
C. VALENCIANA	1.628.849	26.717	1,67%	51.126	3,24%
Badajoz	228.206	-108	-0,05%	3.813	1,70%
Cáceres	135.924	276	0,20%	2.900	2,18%
EXTREMADURA	364.129	168	0,05%	6.712	1,88%
A Coruña	397.414	-1.169	-0,29%	4.922	1,25%
Lugo	115.188	-1.157	-0,99%	1.332	1,17%
Ourense	98.587	-788	-0,79%	609	0,62%
Pontevedra	317.470	-985	-0,31%	5.037	1,61%
GALICIA	928.660	-4.100	-0,44%	11.900	1,30%
C. DE MADRID	2.748.325	18.887	0,69%	70.915	2,65%
R. DE MURCIA	493.618	7.030	1,44%	14.345	2,99%
NAVARRA	252.110	-1.008	-0,40%	4.062	1,64%
Araba/Álava	144.251	-1.156	-0,80%	1.758	1,23%
Gipuzkoa	294.847	435	0,15%	3.635	1,25%
Bizkaia	445.193	1.654	0,37%	4.755	1,08%
PAÍS VASCO	884.290	933	0,11%	10.148	1,16%
LA RIOJA	116.225	-3.391	-2,83%	2.939	2,59%
CEUTA	20.715	127	0,62%	393	1,94%
MELILLA	20.129	130	0,65%	729	3,76%
TOTAL	16.695.752	5.232	0,03%	402.209	2,47%