



GOBIERNO
DE ESPAÑA

MINISTERIO
DE EMPLEO
Y SEGURIDAD SOCIAL

SECRETARÍA DE ESTADO
DE LA SEGURIDAD SOCIAL



**AFILIADOS
OCUPADOS
A LA
SEGURIDAD
SOCIAL**

MARZO 2015

AFILIADOS OCUPADOS A LA SEGURIDAD SOCIAL

INDICE

	Página
Conceptos usados	3
Nota resumen de los datos mensuales de afiliación	4
Serie histórica de afiliación media por actividad económica y relación laboral	7
Serie histórica de afiliación media por actividad económica y relación laboral con ajuste estacional	8
Numero de Convenios Especiales	9
Número de empresas del régimen general con trabajadores a fin de mes según tamaño de la empresa. Reg. General	10
Número de empresas del régimen especial del mar con trabajadores a fin de mes según tamaño de la empresa. Reg. Mar	11
Número de empresas del régimen especial del carbón con trabajadores a fin de mes según tamaño de la empresa. Reg. Carbón	12
Número de empresas del total sistema de la empresa.	13
Evolución de la afiliación diaria.	14
Distribución por regímenes	15
Evolución por regímenes	16
Evolución de la afiliación mensual y anual (gráfico)	17
Evolución de la afiliación por género	18
Evolución de la afiliación de trabajadores extranjeros	19
Evolución mensual. Total Sistema	20
Evolución de la variación mensual y anual (gráfico)	21
Tasas de variación interanual de la afiliación (gráfico)	22
Evolución mensual . Régimen General	23
Régimen General. Distribución por sectores de actividad	24
Evolución mensual. Régimen Esp. Trabajadores Autónomos	25
Régimen Autónomos. Distribución por sectores de actividad	26
Evolución mensual. Régimen Esp. Trabajadores del Mar	27
Evolución mensual. Régimen Esp. Minería del Carbón	28
Evolución de la relación afiliados/pensionistas	29
Distribución por Provincias, CC.AA y Regímenes	30
Distribución por Provincias, CC.AA . (Régimen General)	31
Distribución por Provincias y CC.AA. Variaciones mensual y anual.	32

CONCEPTOS USADOS

Los dos tipos de datos de afiliación que se ofrecen se refieren a relaciones con la Seguridad Social que están en alta por razón de su trabajo (ocupados).

No incluyen los que cotizan por otros motivos (perceptores de prestaciones de desempleo, convenios especiales, obtención de prestación sanitaria. Estos últimos sólo se incluyen en la estadística que muestra la relación entre el número total de afiliados y el número total de pensionistas). Se miden relaciones más que personas: los pluriempleados aparecen contados varias veces.

AFILIACIÓN MEDIA DEL MES:

Es el promedio de los que están de alta en cada uno de los días laborables del mes. Ventaja de este indicador: Es más estable que la cifra del último día y refleja mejor como ha sido la afiliación en el conjunto del mes.

Inconvenientes: Está influido por el momento del año. Por ejemplo, la afiliación baja habitualmente en agosto y diciembre.

AFILIACIÓN DESESTACIONALIZADA:

Es una estimación en la que se corrige la influencia del momento del año, según la experiencia de los ejercicios anteriores. El método utilizado para ello se explica en la página WEB.

Ventaja de este indicador: Es más fiable para medir la tendencia y para comparar meses consecutivos mediante variación porcentual.

Inconvenientes: No es adecuado para medir niveles absolutos de personas que efectivamente estuvieron afiliadas ese mes, ya que es una construcción estadística.

AFILIADOS OCUPADOS A LA SEGURIDAD SOCIAL MARZO 2015

AFILIADOS MEDIOS MENSUALES

El número medio de afiliados al Sistema de la Seguridad Social durante el mes de marzo ha alcanzado la cifra de 16.832.801 para el Total Sistema y 13.637.233 para el Régimen General (Incluye Sistemas Especiales Agrario y Hogar).

La tasa interanual asciende a un 3,29% para el Total Sistema y a un 3,53% para el Régimen General (Incluye Sistemas Especiales Agrario y Hogar).

La evolución interanual (marzo sobre marzo) de la afiliación media por regímenes ha sido:

REGÍMENES	AFILIADOS MEDIOS MARZO 2015	VARIACIÓN INTERANUAL	
		Absoluta	Relativa
Régimen General	13.637.233	465.207	3,53%
General	12.456.540	474.529	3,96%
S. E. Agrario	749.411	-11.899	-1,56%
S. E. Hogar	431.282	2.577	0,60%
R.E. Autónomos	3.131.629	72.664	2,38%
R.E. Mar	60.034	-989	-1,62%
R.E. Carbón	3.904	-370	-8,65%
TOTAL	16.832.801	536.512	3,29%

Por Secciones de Actividad medios en el R. General, cabe destacar un incremento respecto al mes de febrero en los siguientes Sectores:

I "Hostelería"	45.979 (4,83%)
F "Construcción"	13.151 (2,03%)
N "Actividades administrativas y Servicios Auxiliares"	12.865 (1,19%)
O "Admon. Pública y Defensa; S. Social obligatoria"	10.067 (0,97%)

Desde 2001, la evolución registrada de afiliados medios en el mes de marzo tanto para el Total Sistema, como para el Régimen General, arroja las siguientes cifras:

EVOLUCIÓN DE LA AFILIACIÓN MEDIA EN EL MES DE MARZO								
AÑOS	VARIACIÓN INTERANUAL MARZO/MARZO				VARIACIÓN INTERMENSUAL MARZO/FEBRERO			
	TOTAL SISTEMA		R. GENERAL (1)		TOTAL SISTEMA		R. GENERAL (1)	
2001					128.803	0,84%	115.332	1,01%
2002	471.832	3,05%	424.623	3,70%	92.880	0,59%	77.149	0,65%
2003	555.754	3,49%	447.096	3,75%	117.577	0,72%	103.412	0,84%
2004	447.864	2,72%	382.978	3,10%	122.188	0,73%	103.011	0,81%
2005	499.708	2,95%	471.950	3,70%	110.161	0,64%	98.211	0,75%
2006	984.883	5,65%	755.426	5,72%	128.530	0,70%	125.331	0,91%
2007	643.524	3,49%	653.408	4,68%	142.954	0,76%	137.179	0,95%
2008	255.459	1,34%	183.894	1,26%	69.183	0,36%	42.301	0,29%
2009	-1.256.288	-6,50%	-1.160.736	-7,84%	-54.489	-0,30%	-51.502	-0,38%
2010	-463.313	-2,57%	-393.326	-2,88%	22.457	0,13%	32.691	0,25%
2011	-202.054	-1,15%	-131.479	-0,99%	45.660	0,26%	53.478	0,41%
2012	-490.224	-2,82%	-469.670	-3,58%	5.419	0,03%	3.922	0,03%
2013	-721.256	-4,27%	-733.818	-5,80%	30.528	0,19%	26.659	0,22%
2014	115.013	0,71%	61.262	0,51%	83.984	0,52%	81.527	0,69%
2015	536.512	3,29%	474.529	3,96%	160.579	0,96%	132.656	1,08%

(1) A partir de 01.01.2012 no incluye el S.E. Agrario ni el S.E. Hogar

La tasa interanual del Régimen Especial de Trabajadores Autónomos medios se sitúa en el 2,38%.

En cuanto a los restantes Regímenes (Agrario, Mar, Carbón y Hogar), el conjunto de todos ellos supone un decremento en los últimos doce meses de -10.680 afiliados.

EVOLUCIÓN DURANTE EL AÑO 2015

La comparación interanual es:

REGÍMENES	AFILIADOS MEDIOS AÑO 2015 (HASTA MARZO)	AFILIADOS MEDIOS AÑO 2014 (HASTA MARZO)	DIFERENCIA	
			Absoluta	Relativa
Régimen General	13.514.660	13.117.046	397.614	3,03
General	12.338.245	11.913.504	424.741	3,57
S. E. Agrario	747.559	778.438	-30.879	-3,97
S. E. Hogar (1)	428.856	425.104	3.752	0,88
R.E. Autónomos	3.120.656	3.046.733	73.923	2,43
R.E. Mar	58.684	59.542	-858	-1,44
R.E. Carbón	3.941	4.323	-382	-8,84
TOTAL	16.697.940	16.227.644	470.297	2,90

(1) En el S. E. de E. del Hogar (vigente desde 1.01.12) se incluyen los afiliados del extinguido R. E. del Hogar.

SERIE HISTÓRICA DE AFILIACIÓN MEDIA POR ACTIVIDAD ECONÓMICA Y RELACIÓN LABORAL (*)

	Actividad Económica					Total	Tipo relación laboral	
	Agricultura, Ganadería y Pesca.	Industria	Construcción	Servicios	No consta		Asalariados	No asalariados
2005								
mar.	1.230.951	2.644.583	2.108.557	11.440.901	5.552	17.430.544	14.175.986	3.254.558
2006								
mar.	1.221.917	2.642.176	2.350.501	12.199.501	1.332	18.415.427	15.011.216	3.404.212
2007								
mar.	1.200.363	2.707.022	2.483.889	12.667.564	114	19.058.951	15.603.967	3.454.984
2008								
mar.	1.208.487	2.701.446	2.386.477	13.017.898	102	19.314.410	15.797.495	3.516.915
CLASIFICACION SEGUN CNAE-2009								
2008								
mar.	1.154.714	2.740.385	2.517.816	12.901.394	102	19.314.410	15.797.495	3.516.915
2009								
mar.	1.188.510	2.456.449	1.863.386	12.549.776	0	18.058.122	14.699.958	3.358.164
2010								
mar.	1.220.672	2.301.918	1.576.646	12.495.573	0	17.594.808	14.353.515	3.241.294
2011								
mar.	1.188.732	2.243.192	1.429.252	12.531.579	0	17.392.754	14.202.763	3.189.991
2012								
ene.	1.213.736	2.157.155	1.203.004	12.384.373	0	16.958.267	13.821.211	3.137.056
feb.	1.194.214	2.150.381	1.194.265	12.358.252	0	16.897.112	13.764.912	3.132.200
mar.	1.182.187	2.139.733	1.186.844	12.393.766	0	16.902.530	13.772.104	3.130.426
abr.	1.177.073	2.127.070	1.170.474	12.444.462	0	16.919.079	13.788.673	3.130.406
may.	1.191.373	2.127.543	1.165.294	12.512.301	0	16.996.510	13.865.807	3.130.703
jun.	1.185.847	2.126.322	1.158.202	12.557.471	0	17.027.843	13.905.274	3.122.568
jul.	1.163.275	2.126.055	1.140.501	12.602.908	0	17.032.738	13.942.014	3.090.725
ago.	1.155.219	2.101.169	1.110.617	12.528.972	0	16.895.977	13.828.512	3.067.465
sep.	1.165.656	2.097.568	1.096.897	12.449.682	0	16.809.803	13.748.451	3.061.352
oct.	1.166.262	2.081.315	1.086.071	12.403.079	0	16.736.727	13.682.222	3.054.504
nov.	1.154.766	2.071.715	1.070.485	12.234.082	0	16.531.048	13.486.969	3.044.079
dic.	1.168.246	2.056.784	1.043.656	12.173.996	0	16.442.681	13.403.112	3.039.569
2013								
ene.	1.138.721	2.028.195	1.010.287	12.002.236	0	16.179.438	13.156.083	3.023.355
feb.	1.124.558	2.027.405	1.008.861	11.989.922	0	16.150.747	13.139.260	3.011.487
mar.	1.120.176	2.020.228	1.000.220	12.040.651	0	16.181.275	13.162.560	3.018.715
abr.	1.120.007	2.012.436	998.384	12.101.525	0	16.232.352	13.201.709	3.030.643
may.	1.135.798	2.016.487	1.004.097	12.210.631	0	16.367.013	13.323.992	3.043.020
jun.	1.101.284	2.025.315	1.008.742	12.258.524	0	16.393.866	13.338.410	3.055.456
jul.	1.075.278	2.036.951	1.008.010	12.306.518	0	16.426.756	13.366.946	3.059.810
ago.	1.057.034	2.017.821	990.460	12.262.373	0	16.327.687	13.280.595	3.047.092
sep.	1.083.662	2.022.522	986.432	12.212.830	0	16.305.445	13.257.019	3.048.426
oct.	1.117.753	2.021.173	988.713	12.232.733	0	16.360.373	13.308.286	3.052.086
nov.	1.091.272	2.019.345	989.332	12.193.594	0	16.293.543	13.237.476	3.056.068
dic.	1.140.502	2.011.387	968.339	12.237.412	0	16.357.640	13.293.853	3.063.787
2014								
ene.	1.142.037	1.992.502	942.376	12.096.695	0	16.173.610	13.121.557	3.052.053
feb.	1.131.631	2.001.331	952.500	12.126.843	0	16.212.304	13.156.920	3.055.384
mar.	1.115.790	2.004.968	964.494	12.211.036	0	16.296.288	13.224.286	3.072.003
abr.	1.111.290	2.006.278	968.509	12.343.977	0	16.430.053	13.336.415	3.093.638
may.	1.137.436	2.017.681	981.158	12.492.099	0	16.628.373	13.515.662	3.112.711
jun.	1.107.782	2.031.961	993.072	12.552.180	0	16.684.995	13.556.952	3.128.043
jul.	1.077.892	2.048.542	997.057	12.623.612	0	16.747.103	13.615.265	3.131.838
ago.	1.063.734	2.028.995	986.773	12.570.019	0	16.649.521	13.527.141	3.122.380
sep.	1.103.037	2.036.259	984.918	12.537.490	0	16.661.703	13.535.048	3.126.655
oct.	1.103.674	2.033.900	994.077	12.558.869	0	16.690.520	13.558.273	3.132.247
nov.	1.111.500	2.038.357	1.005.558	12.540.336	0	16.695.752	13.562.719	3.133.032
dic.	1.143.974	2.032.979	993.060	12.605.201	0	16.775.214	13.636.438	3.138.777
2015								
ene.	1.102.292	2.015.573	974.359	12.483.088	0	16.575.312	13.448.236	3.127.076
feb.	1.095.205	2.031.239	1.000.848	12.544.930	0	16.672.222	13.545.156	3.127.065
mar.	1.105.842	2.040.122	1.016.803	12.670.034	0	16.832.801	13.689.240	3.143.561
abr.								
may.								
jun.								
jul.								
ago.								
sep.								
oct.								
nov.								
dic.								

(*) Las series de Total, Asalariados y No Asalariados incluyen también afiliados para los que no consta actividad económica, por lo que la suma de las cuatro ramas puede no coincidir con el Total.

SERIE HISTÓRICA DE AFILIACIÓN MEDIA POR ACTIVIDAD ECONÓMICA Y RELACIÓN LABORAL CON AJUSTE ESTACIONAL

	Actividad Económica				Total (1)	Tipo relación laboral	
	Agricultura, Ganadería y Pesca.	Industria	Construcción	Servicios		Asalariados	No asalariados
Revisión diciembre de 2008							
2005							
marzo	1.230.112	2.650.089	2.110.455	11.522.066	17.508.410	14.246.235	3.260.793
2006							
marzo	1.220.707	2.643.290	2.340.488	12.283.773	18.487.163	15.077.599	3.409.745
2007							
marzo	1.197.947	2.705.235	2.467.057	12.740.555	19.111.197	15.651.498	3.460.067
2008							
marzo	1.200.979	2.705.332	2.379.859	13.088.771	19.368.470	15.849.490	3.521.071
CLASIFICACION SEGUN CNAE-2009							
Revisión diciembre de 2014							
2008							
marzo	1.157.138	2.752.526	2.532.507	12.993.809	19.433.379	15.896.216	3.526.066
2009							
marzo	1.193.960	2.468.414	1.878.939	12.658.118	18.186.672	14.826.785	3.367.357
2010							
marzo	1.182.759	2.151.531	1.202.879	12.509.528	17.038.753	13.904.383	3.164.409
2013							
enero	1.119.033	2.048.122	1.040.695	12.169.327	16.382.168	13.341.639	3.040.162
febrero	1.114.155	2.040.165	1.028.249	12.161.323	16.341.026	13.312.633	3.030.591
marzo	1.117.013	2.032.891	1.014.411	12.150.756	16.313.569	13.288.010	3.027.845
abril	1.118.886	2.024.235	1.004.087	12.139.151	16.286.024	13.262.729	3.028.927
mayo	1.127.187	2.019.521	998.643	12.139.555	16.276.570	13.245.464	3.031.142
junio	1.114.599	2.016.929	993.750	12.144.479	16.262.536	13.226.987	3.036.644
julio	1.111.579	2.015.145	989.631	12.148.079	16.247.442	13.211.185	3.043.712
agosto	1.102.397	2.013.268	985.118	12.159.732	16.253.355	13.209.199	3.044.841
septiembre	1.097.268	2.012.261	981.613	12.178.873	16.263.977	13.224.890	3.047.446
octubre	1.109.776	2.013.967	979.257	12.203.662	16.308.353	13.251.361	3.052.389
noviembre	1.088.889	2.012.576	977.246	12.225.874	16.310.675	13.259.064	3.059.908
diciembre	1.089.472	2.012.160	974.272	12.245.077	16.347.621	13.274.090	3.067.441
2014							
enero	1.101.291	2.012.273	971.129	12.268.093	16.375.053	13.298.937	3.069.162
febrero	1.110.835	2.013.879	971.220	12.294.246	16.400.569	13.320.481	3.073.809
marzo	1.107.604	2.016.094	974.012	12.326.198	16.429.307	13.344.773	3.081.596
abril	1.105.820	2.019.057	975.587	12.367.238	16.477.519	13.380.031	3.091.733
mayo	1.128.013	2.020.662	975.876	12.403.948	16.525.901	13.414.388	3.100.432
junio	1.120.060	2.023.150	977.088	12.430.231	16.546.432	13.436.415	3.108.342
julio	1.112.886	2.025.557	978.841	12.452.857	16.561.794	13.453.662	3.115.365
agosto	1.114.412	2.024.760	980.641	12.476.130	16.580.416	13.474.518	3.119.771
septiembre	1.121.972	2.025.745	981.731	12.505.325	16.617.932	13.501.220	3.125.758
octubre	1.100.071	2.027.486	985.986	12.539.401	16.650.220	13.532.299	3.132.270
noviembre	1.107.249	2.031.266	993.174	12.576.994	16.711.662	13.578.464	3.136.931
diciembre	1.102.274	2.034.158	999.844	12.615.911	16.769.191	13.622.165	3.143.003
2015							
enero	1.062.964	2.035.573	1.004.088	12.660.013	16.781.803	13.630.081	3.144.605
febrero	1.075.079	2.043.974	1.020.518	12.718.154	16.865.868	13.713.587	3.145.923
marzo	1.097.728	2.049.698	1.023.701	12.789.559	16.970.227	13.813.996	3.153.377
abril							
mayo							
junio							
julio							
agosto							
septiembre							
octubre							
noviembre							
diciembre							

Última revisión diciembre 2014 CNAE09 . Se ha vuelto a ajustar CNA93

NÚMERO MEDIO DE CONVENIOS ESPECIALES MARZO 2015

TIPO CONVENIO	TOTAL	ASISTENCIA
01 C.E. ORDINARIO	108.411	0
02 C.E. BENEF. SUBSIDIO DESEMPLEO	21.238	0
04 C.E. TRABAJADORES A TIEMPO PARCIAL	6.766	0
05 C.E. REDUC. JORNADA GUARDA LEGAL	297	0
06 C.E. EMIGRANTES E HIJOS EN EL EXTRANJERO	2.167	0
07 C.E. EMIGRANTES RETORNADOS	937	0
08 C.E. FUNC/EMPL ORG INTERGUBERNAMENTALES EXTRANJERO	155	0
10 C.E. REG. GRAL. MUTUALISMO	0	0
14 C.E. ASIST. SANITARIA EMIGRANTES	0	929
15 C.E. ASIST. SANITARIA PENSIONISTAS SUIZOS	0	6.242
16 C.E. TRAB. TEMPORADA OM 25	22	0
17 C.E. DEPORTISTAS DE ALTO NIVEL	24	0
18 C.E. FIJOS DISCONTINUOS OM	6	0
19 C.E. EMIGRANTES R.E. MAR ANTERIORES 1995	17	0
20 C.E. EMIGRANTES RETOR. ESTANCIA TEMPORAL	0	20
21 C.E. FUNC/AGENTES COMUNIDAD EUROPEA	12	0
22 C.E. EMIGRANTES EXTRANJERO PAGO MENSUAL	347	0
23 C.E. FUNC/EMPL ORG INTERGUBERNAMENTAL SEDE EN ESPAÑA	34	0
24 C.E. ASANITARIA FUNC/EMPL ORGAN NTERGUBERNAMENTAL SEDE EN ESPAÑA	0	4
25 C.E. ASIST. SANITARIA EMIGRANTES CUENTA PROPIA	0	105
26 EXPEDIENTE REGULACION EMPLEO MÁS 55 AÑOS	11.306	0
27 EXPEDIENTE REGULACION EMPLEO MAS 61 AÑOS	3.425	0
28 EXP REG EMPLEO SUB DESEMPLEO MÁS 55 AÑOS	1.590	0
29 EXP REG EMPLEO SUB DESEMPLEO MÁS 61 AÑOS	155	0
30 C.E. ALTA SIN RETRIBUCION	16	0
31 C.E. CESE DE SERVICIO O ACTIVIDAD	783	0
32 C.E. CLAUSULA ADICIONAL CONVENIO ERE	7.738	0
33 C.E. OBLIGATORIO CUIDADOR NO PROFESIONAL	12.602	0
34 C.E. OBLIG.CUIDADOR NO PROFESIONAL PERCEPTOR SUBSIDIO JULIO 52 AÑOS	261	0
35 C.E. VOLUNTARIO CUIDADOR NO PROFESIONAL	0	0
36 C.E. VOLUNT.CUIDADOR NO PROFESIONAL PERCEPTOR SUBSIDIO JULIO 52 AÑOS	0	0
37 C.E. COTIZ. ADIC, ERE 76/2	394	0
39 C.E. TRABAJADORES AGENCIAS	241	0
40 C.E. PROGRAMAS DE FORMACIÓN	12.968	0
41 C.E. DISC. DIF. INS.LAB	90	0
TOTAL CONVENIOS	192.000	7.300

NÚMERO DE EMPRESAS EN EL RÉGIMEN GENERAL CON TRABAJADORES A FIN DE MES (1)
Código de Cuenta de Cotización

	1 TRABAJADOR	DE 2 A 5 TRAB.	DE 6 A 50 TRAB.	DE 51 A 100 TRAB.	DE 101 A 500 TRAB.	MAS DE 500 TRAB.	TOTAL
2009							
febrero	583.786	579.158	323.271	19.393	13.721	2.030	1.521.359
2010							
febrero	561.018	558.065	303.690	18.820	13.386	2.025	1.457.004
2011							
febrero	551.639	547.874	294.914	18.449	13.236	2.020	1.428.132
2012							
enero	547.607	533.784	280.292	17.616	12.828	2.025	1.394.152
febrero	547.085	532.699	279.144	17.582	12.803	1.972	1.391.285
marzo	551.828	537.340	281.144	17.605	12.822	1.978	1.402.717
abril	554.354	538.601	281.104	17.607	12.752	1.972	1.406.390
mayo	557.371	541.379	282.344	17.566	12.724	2.004	1.413.388
junio	560.098	546.815	285.422	17.668	12.631	1.944	1.424.578
julio	555.616	543.447	283.813	17.512	12.494	1.955	1.414.837
agosto	552.834	537.138	278.429	17.200	12.377	1.917	1.399.895
septiembre	556.417	536.314	276.719	17.377	12.663	1.954	1.401.444
octubre	553.945	528.564	271.717	16.999	12.428	1.924	1.385.577
noviembre	553.599	526.130	270.009	16.850	12.439	1.929	1.380.956
diciembre	553.522	522.930	266.775	16.703	12.347	1.942	1.374.219
2013							
enero	547.143	514.941	263.378	16.539	12.126	1.902	1.356.029
febrero	548.725	515.586	263.730	16.558	12.131	1.900	1.358.630
marzo	551.961	520.077	265.462	16.621	12.193	1.909	1.368.223
abril	553.755	522.140	266.918	16.561	12.226	1.895	1.373.495
mayo	556.821	526.485	269.829	16.776	12.269	1.894	1.384.074
junio	559.565	533.110	273.837	16.859	12.281	1.894	1.397.546
julio	556.647	532.182	274.089	16.795	12.231	1.885	1.393.829
agosto	553.979	531.128	272.593	16.826	12.274	1.894	1.388.694
septiembre	559.765	524.233	267.108	16.808	12.283	1.906	1.382.103
octubre	561.731	523.439	266.199	16.583	12.334	1.911	1.382.197
noviembre	563.863	525.562	267.723	16.606	12.368	1.939	1.388.061
diciembre	563.206	520.859	263.753	16.476	12.286	1.926	1.378.506
2014							
enero	557.358	514.971	262.039	16.354	12.133	1.889	1.364.744
febrero	559.649	518.317	263.892	16.512	12.185	1.892	1.372.447
marzo	563.732	523.567	266.850	16.653	12.298	1.902	1.385.002
abril	569.335	530.599	270.183	16.804	12.392	1.920	1.401.233
mayo	573.619	538.976	275.908	17.167	12.579	1.944	1.420.193
junio	573.232	541.893	277.048	17.081	12.392	1.904	1.423.550
julio	571.932	543.227	279.302	17.103	12.474	1.937	1.425.975
agosto	568.263	542.481	278.046	17.120	12.552	1.950	1.420.412
septiembre	573.196	534.299	272.760	17.042	12.516	1.946	1.411.759
octubre	574.778	534.812	273.422	16.986	12.602	1.969	1.414.569
noviembre	577.223	536.758	274.544	17.102	12.747	1.993	1.420.367
diciembre	577.750	533.418	270.997	16.915	12.696	1.984	1.413.760
2015							
enero	574.490	530.601	271.775	16.946	12.747	1.969	1.408.528
febrero	577.260	534.403	274.408	17.075	12.894	1.990	1.418.030
marzo							
abril							
mayo							
junio							
julio							
agosto							
septiembre							
octubre							
noviembre							
diciembre							

(1) Excluidos el Sistema Especial Agrario y el Sistema Especial de Empleados de Hogar.

NÚMERO DE EMPRESAS EN EL RÉGIMEN ESPECIAL DEL MAR CON TRABAJADORES A FIN DE MES
Código de Cuenta de Cotización

	1 TRABAJADOR	DE 2 A 5 TRAB.	DE 6 A 50 TRAB.	DE 51 A 100 TRAB.	DE 101 A 500 TRAB.	MAS DE 500 TRAB.	TOTAL
2009							
febrero	4.589	4.273	1.939	53	13	4	10.871
2010							
febrero	4.572	4.205	1.905	47	14	4	10.747
2011							
febrero	4.468	4.050	1.863	49	11	4	10.445
2012							
enero	4.438	3.953	1.662	38	13	3	10.107
febrero	4.405	4.100	1.872	44	11	3	10.435
marzo	4.425	4.049	1.894	46	14	3	10.431
abril	4.323	4.091	1.930	42	17	1	10.404
mayo	4.342	4.072	1.974	46	14	3	10.451
junio	4.401	4.205	2.024	43	18	3	10.694
julio	4.464	4.359	2.026	47	17	3	10.916
agosto	4.500	4.283	2.030	37	17	3	10.870
septiembre	4.492	4.121	1.977	36	17	3	10.646
octubre	4.488	3.967	1.886	36	17	3	10.397
noviembre	4.485	4.167	1.750	39	15	3	10.459
diciembre	4.516	4.095	1.480	38	14	3	10.146
2013							
enero	4.182	3.898	1.629	38	16	3	9.766
febrero	4.217	4.032	1.810	41	13	3	10.116
marzo	4.243	3.989	1.821	42	14	3	10.112
abril	4.176	4.089	1.873	39	13	3	10.193
mayo	4.198	4.001	1.956	44	13	3	10.215
junio	4.363	4.121	2.019	50	15	3	10.571
julio	4.418	4.395	2.028	50	15	3	10.909
agosto	4.428	4.355	2.022	49	16	3	10.873
septiembre	4.259	4.018	1.926	46	14	3	10.266
octubre	4.431	3.995	1.829	41	15	3	10.314
noviembre	4.458	4.185	1.750	41	15	3	10.452
diciembre	4.397	4.129	1.436	41	17	3	10.023
2014							
enero	4.256	3.975	1.568	42	15	3	9.859
febrero	4.269	3.953	1.739	40	16	3	10.020
marzo	4.217	4.095	1.811	43	17	3	10.186
abril	4.180	4.132	1.855	42	16	3	10.228
mayo	4.207	4.093	1.958	46	14	3	10.321
junio	4.269	4.136	2.007	44	17	3	10.476
julio	4.352	4.331	2.045	44	17	3	10.792
agosto	4.393	4.308	2.036	45	18	3	10.803
septiembre	4.326	4.079	1.949	41	17	3	10.415
octubre	4.361	4.028	1.858	43	15	3	10.308
noviembre	4.348	4.140	1.786	43	14	3	10.334
diciembre	4.294	4.047	1.458	44	16	3	9.862
2015							
enero	4.101	3.946	1.607	38	15	3	9.710
febrero	4.128	3.860	1.725	38	15	3	9.769
marzo							
abril							
mayo							
junio							
julio							
agosto							
septiembre							
octubre							
noviembre							
diciembre							

NÚMERO DE EMPRESAS EN EL RÉG. ESP. DEL CARBÓN CON TRABAJADORES A FIN DE MES

Código de Cuenta de Cotización

	1 TRABAJADOR	DE 2 A 5 TRAB.	DE 6 A 50 TRAB.	DE 51 A 100 TRAB.	DE 101 A 500 TRAB.	MAS DE 500 TRAB.	TOTAL
2009							
febrero	8	12	37	11	13	3	84
2010							
febrero	8	10	37	12	14	2	83
2011							
febrero	7	17	28	11	10	2	75
2012							
enero	9	13	30	14	9	1	76
febrero	9	12	32	12	10	1	76
marzo	10	13	29	12	10	1	75
abril	9	12	30	12	10	1	74
mayo	9	11	33	11	10	1	75
junio	10	12	31	12	9	1	75
julio	10	12	29	12	10	1	74
agosto	10	12	32	11	9	1	75
septiembre	9	14	33	9	9	1	75
octubre	10	12	33	9	9	1	74
noviembre	11	14	31	9	9	1	75
diciembre	12	15	27	10	9	1	74
2013							
enero	11	14	25	10	8	1	69
febrero	11	12	24	9	8	1	65
marzo	10	11	24	10	6	1	62
abril	10	11	22	10	6	1	60
mayo	9	11	23	9	6	1	59
junio	10	11	24	10	6	1	62
julio	9	11	24	10	7	1	62
agosto	9	11	25	10	7	1	63
septiembre	9	12	24	10	7	1	63
octubre	10	12	22	9	8	1	62
noviembre	10	10	23	10	8	1	62
diciembre	10	11	22	10	8	1	62
2014							
enero	9	9	23	10	8	1	60
febrero	10	9	22	10	8	1	60
marzo	8	10	21	9	8	1	57
abril	8	11	21	9	8	1	58
mayo	8	12	21	9	8	1	59
junio	9	10	25	9	8	1	62
julio	9	9	24	10	7	1	60
agosto	9	11	22	9	7	1	59
septiembre	11	9	22	9	7	1	59
octubre	10	10	23	8	7	1	59
noviembre	9	10	24	8	7	1	59
diciembre	9	9	24	7	7	1	57
2015							
enero	8	9	23	7	7	1	55
febrero	8	11	22	8	7	1	57
marzo							
abril							
mayo							
junio							
julio							
agosto							
septiembre							
octubre							
noviembre							
diciembre							

NÚMERO DE EMPRESAS TOTAL SISTEMA (1)

Código de Cuenta de Cotización

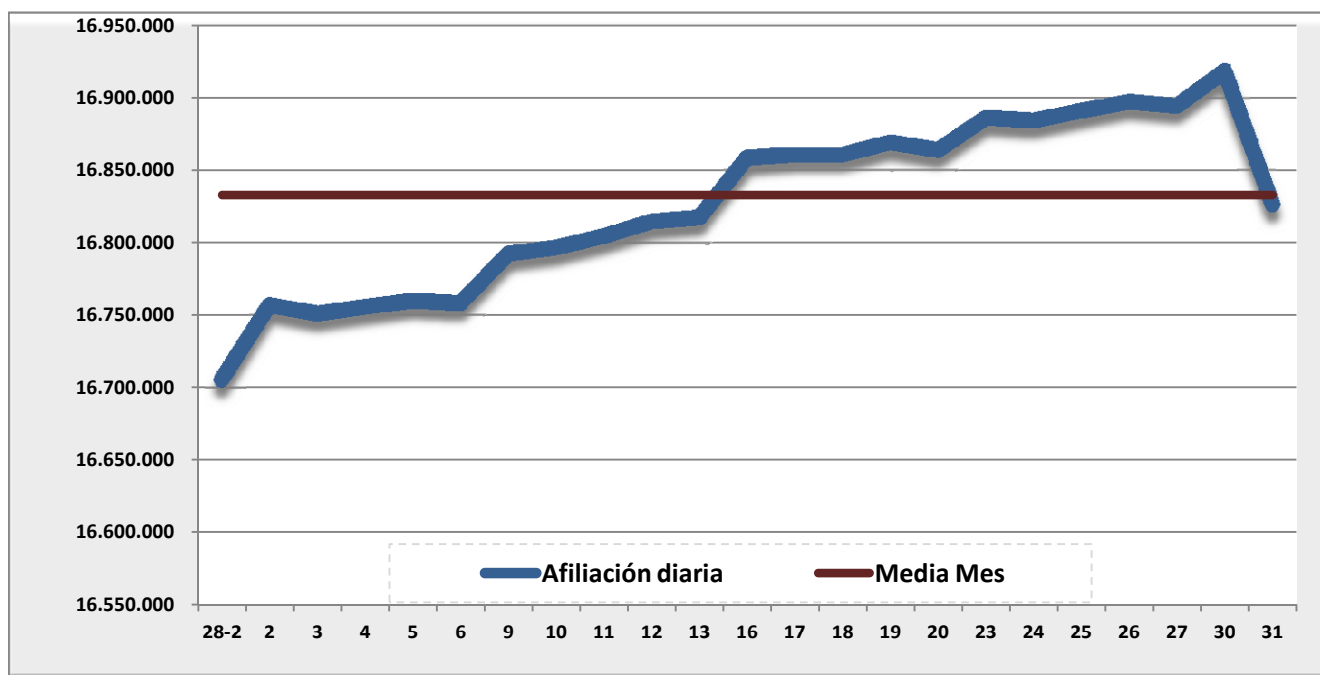
	TOTAL	DIFERENCIA INTERMENSUAL		DIFERENCIA INTERANUAL	
		Absoluta	Relativa	Absoluta	Relativa
2009					
febrero	1.532.314	-5.796	-0,38%	-104.266	-6,37%
2010					
febrero	1.467.834	1.397	0,10%	-64.480	-4,21%
2011					
febrero	1.438.652	3.331	0,23%	-29.182	-1,99%
2012					
enero	1.404.335	-19.609	-1,38%	-30.986	-2,16%
febrero	1.401.796	-2.539	-0,18%	-64.641	-4,41%
marzo	1.413.223	11.427	0,82%	-54.611	-3,72%
abril	1.416.868	3.645	0,26%	-51.046	-3,48%
mayo	1.423.914	7.046	0,50%	-56.175	-3,80%
junio	1.435.347	11.433	0,80%	-53.114	-3,57%
julio	1.425.827	-9.520	-0,66%	-64.144	-4,31%
agosto	1.410.840	-14.987	-1,05%	-84.188	-5,63%
septiembre	1.412.165	1.325	0,09%	-61.684	-4,19%
octubre	1.396.048	-16.117	-1,14%	-73.418	-5,00%
noviembre	1.391.490	-4.558	-0,33%	-82.146	-5,57%
diciembre	1.384.439	-7.051	-0,51%	-76.168	-5,21%
2013					
enero	1.365.864	-18.575	-1,34%	-38.471	-2,74%
febrero	1.368.811	2.947	0,22%	-32.985	-2,35%
marzo	1.378.397	9.586	0,70%	-34.826	-2,46%
abril	1.383.748	5.351	0,39%	-33.120	-2,34%
mayo	1.394.348	10.600	0,77%	-29.566	-2,08%
junio	1.408.179	13.831	0,99%	-27.168	-1,89%
julio	1.404.800	-3.379	-0,24%	-21.027	-1,47%
agosto	1.399.630	-5.170	-0,37%	-11.210	-0,79%
septiembre	1.392.432	-7.198	-0,51%	-19.733	-1,40%
octubre	1.392.573	141	0,01%	-3.475	-0,25%
noviembre	1.398.575	6.002	0,43%	7.085	0,51%
diciembre	1.388.591	-9.984	-0,71%	4.152	0,30%
2014					
enero	1.374.663	-13.928	-1,00%	8.799	0,64%
febrero	1.382.527	7.864	0,57%	13.716	1,00%
marzo	1.395.245	12.718	0,92%	16.848	1,22%
abril	1.411.519	16.274	1,17%	27.771	2,01%
mayo	1.430.573	19.054	1,35%	36.225	2,60%
junio	1.434.088	3.515	0,25%	25.909	1,84%
julio	1.436.827	2.739	0,19%	32.027	2,28%
agosto	1.431.274	-5.553	-0,39%	31.644	2,26%
septiembre	1.422.233	-9.041	-0,63%	29.801	2,14%
octubre	1.424.936	2.703	0,19%	32.363	2,32%
noviembre	1.430.760	5.824	0,41%	32.185	2,30%
diciembre	1.423.679	-7.081	-0,49%	35.088	2,53%
2015					
enero	1.418.293	-5.386	-0,38%	43.630	3,17%
febrero	1.427.856	9.563	0,67%	45.329	3,28%
marzo					
abril					
mayo					
junio					
julio					
agosto					
septiembre					
octubre					
noviembre					
diciembre					

(1) Excluidos del Régimen General el Sistema Especial Agrario y el Sistema Especial de Empleados de Hogar.

AFILIACIÓN DIARIA EN EL MES DE MARZO Y MEDIA MENSUAL

DÍA	TOTAL AFILIADOS	ALTAS DIARIAS	BAJAS DIARIAS	VARIACIÓN NETA EN EL DÍA	VARIACIÓN NETA EN EL MES
28-feb	16.705.373				
02-mar	16.756.891	256.763	205.701	51.062	51.062
03-mar	16.751.119	77.288	84.047	-6.759	44.303
04-mar	16.755.746	67.322	63.069	4.253	48.556
05-mar	16.759.895	63.361	59.282	4.079	52.635
06-mar	16.758.306	64.951	66.841	-1.890	50.745
09-mar	16.792.485	150.059	114.097	35.962	86.707
10-mar	16.796.711	68.033	62.986	5.047	91.754
11-mar	16.804.623	59.064	50.290	8.774	100.528
12-mar	16.814.725	69.632	59.343	10.289	110.817
13-mar	16.817.410	62.466	60.086	2.380	113.197
16-mar	16.858.718	165.470	125.062	40.408	153.605
17-mar	16.861.016	64.742	62.208	2.534	156.139
18-mar	16.861.022	53.772	55.009	-1.237	154.902
19-mar	16.869.446	44.127	35.939	8.188	163.090
20-mar	16.864.101	52.524	58.948	-6.424	149.715
23-mar	16.886.425	141.232	118.604	22.628	172.343
24-mar	16.884.374	55.257	57.292	-2.035	161.055
25-mar	16.891.228	56.253	48.203	8.050	169.105
26-mar	16.897.589	54.826	47.713	7.113	176.218
27-mar	16.894.691	63.405	66.579	-3.174	173.044
30-mar	16.918.657	147.502	123.068	24.434	197.478
31-mar	16.826.434	48.102	145.324	-97.222	100.256
MEDIA MARZO	16.832.801				

Nota: La diferencia de altas y bajas no coincide con la variación en el saldo. En altas y bajas se cuentan relaciones laborales y en saldo personas físicas (para los sistemas especiales de Agrario y Hogar)



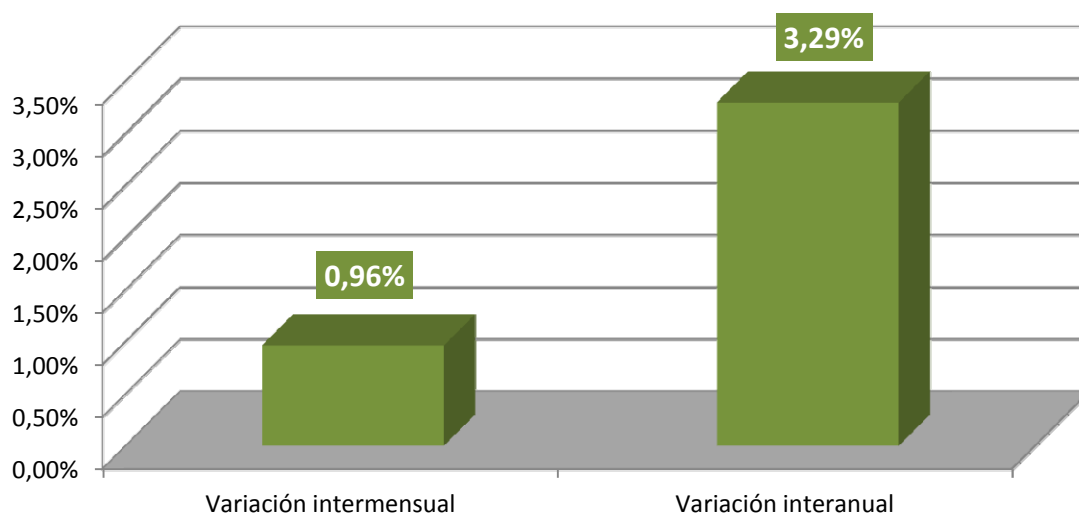
AFILIACIÓN POR RÉGIMENES

(SITUACIÓN TRAS LA INTEGRACIÓN DE LOS RÉGIMENES AGRARIO Y HOGAR EN EL RÉGIMEN GENERAL)

REGÍMENES	Media marzo 2015	VARIACIÓN INTERMENSUAL		VARIACIÓN INTERANUAL	
		Absoluta	en %	Absoluta	en %
GENERAL	13.637.233	142.047	1,05%	465.207	3,53%
- R. General (1)	12.456.540	132.656	1,08%	474.529	3,96%
- S.E. Agrario	749.411	7.165	0,97%	-11.899	-1,56%
- S.E. Hogar (2)	431.282	2.226	0,52%	2.577	0,60%
AUTÓNOMOS	3.131.629	16.777	0,54%	72.664	2,38%
- Sistema no S.E.T.A	2.938.664	16.808	0,58%	74.514	2,60%
- S.E.T.A.	192.965	-31	-0,02%	-1.850	-0,95%
MAR	60.034	1.821	3,13%	-989	-1,62%
- C. AJENA	48.102	2.102	4,57%	116	0,24%
- C. PROPIA	11.932	-281	-2,30%	-1.105	-8,48%
CARBÓN	3.904	-66	-1,66%	-370	-8,65%
TOTAL	16.832.801	160.579	0,96%	536.512	3,29%

(1) No incluye el S. E. Agrario ni el S. E. Hogar

(2) En el Sistema Especial de Empleados del Hogar (vigente desde el 1 de enero de 2012) se incluyen los afiliados del extinguido Régimen Especial del Hogar.

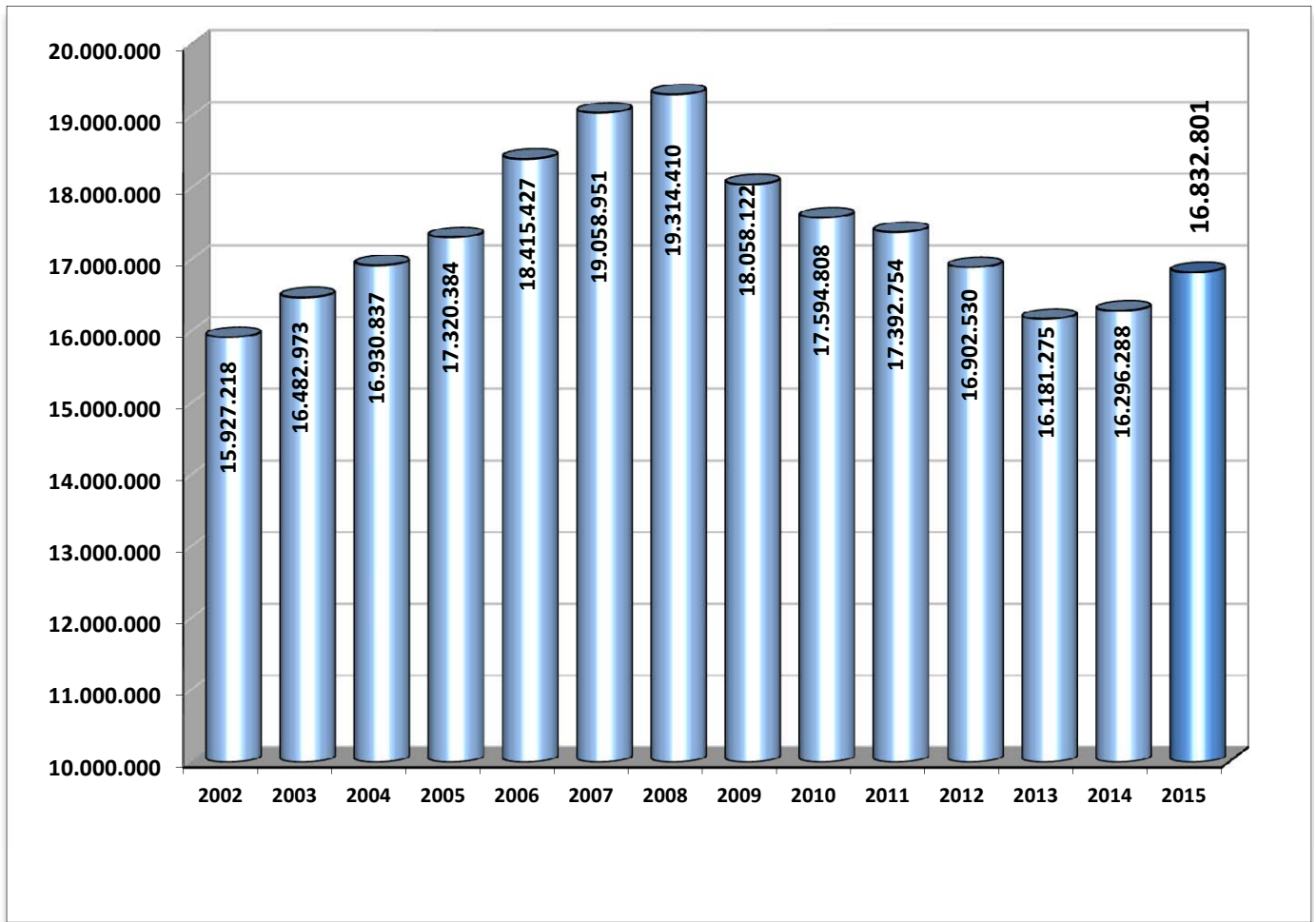


EVOLUCIÓN DE LA AFILIACIÓN POR RÉGIMENES

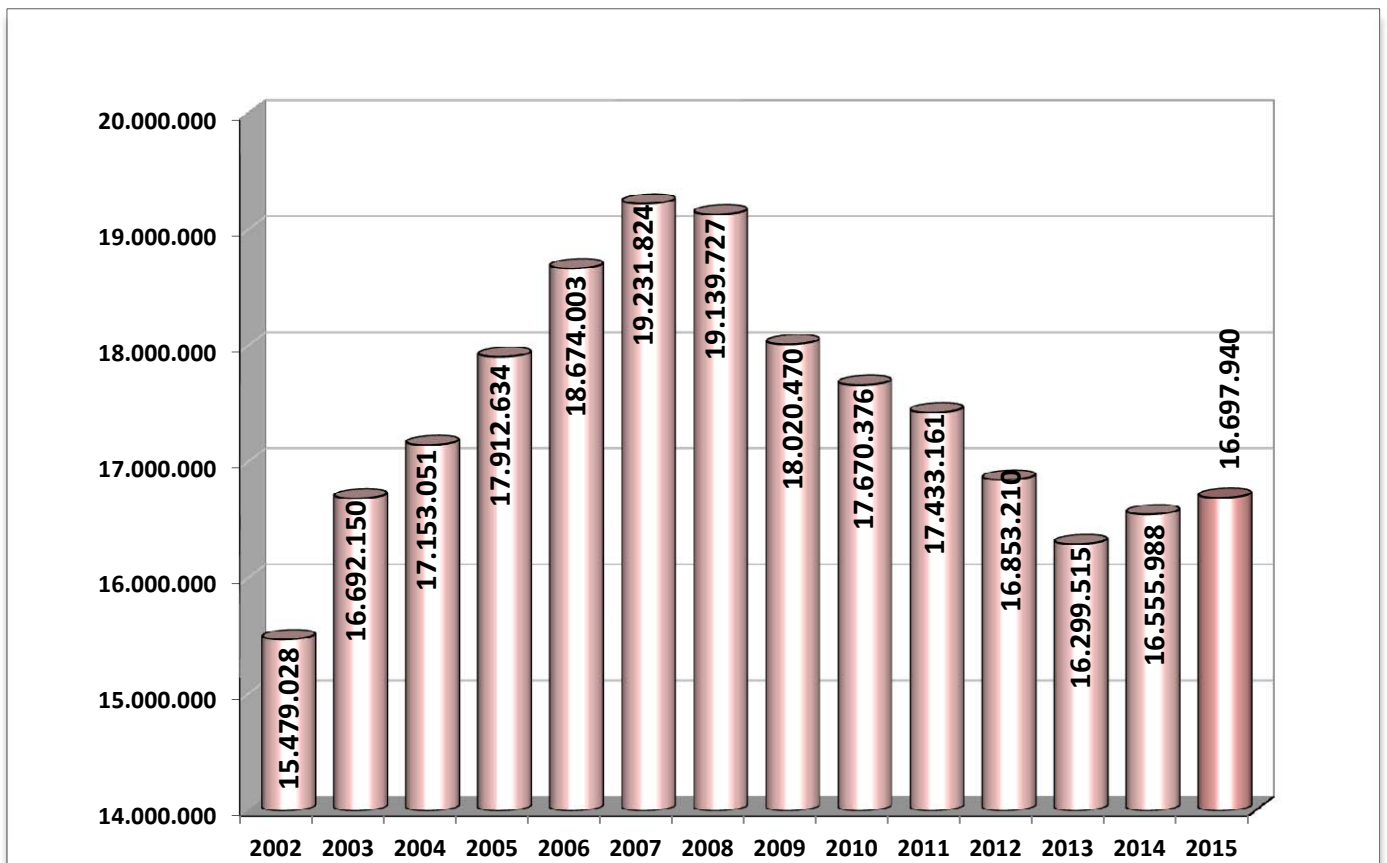
	General	Autónomos	Agrario	Mar	Carbón	Hogar	Total
Medias Anuales							
Año 2001	11.700.935	2.606.309	1.126.021	78.428	16.621	155.971	15.684.284
Año 2002	11.610.266	2.540.105	1.073.062	73.316	14.263	168.015	15.479.028
Año 2003	12.551.212	2.730.964	1.134.980	76.239	13.496	185.258	16.692.150
Año 2004	12.958.484	2.837.998	1.088.276	75.054	12.031	181.208	17.153.051
Año 2005	13.570.179	2.933.844	1.045.732	73.357	10.518	279.003	17.912.634
Año 2006	14.232.610	3.017.462	1.003.300	72.147	9.411	339.073	18.674.003
Año 2007	14.783.144	3.119.916	971.529	71.183	8.683	277.369	19.231.824
Año 2008	14.654.539	3.384.156	743.301	69.772	7.990	279.970	19.139.727
Año 2009	13.634.776	3.220.769	801.725	67.089	7.434	288.677	18.020.470
Año 2010	13.354.277	3.130.330	819.981	65.217	6.778	293.793	17.670.376
Año 2011	13.152.496	3.092.617	822.266	63.493	5.997	296.293	17.433.161
Año 2012	13.629.669	3.049.049	-----	62.421	5.159	106.912	16.853.210
Año 2013	13.204.321	3.029.164	-----	61.757	4.273	-----	16.299.515
Año 2014	13.394.283	3.095.813	-----	61.680	4.212	-----	16.555.988
Medias mensuales 2015							
enero	13.399.304	3.114.389	-----	57.669	3.951	-----	16.575.312
febrero	13.495.187	3.114.852	-----	58.213	3.970	-----	16.672.222
marzo	13.637.233	3.131.629	-----	60.034	3.904	-----	16.832.801
abril							
mayo							
junio							
julio							
agosto							
septiembre							
octubre							
noviembre							
diciembre							
Media 2015	13.514.660	3.120.656	-----	58.684	3.941	-----	16.697.940

EVOLUCIÓN DE LA AFILIACIÓN

. MEDIAS MENSUALES MESES DE MARZO



. MEDIAS ANUALES



(*) Media enero/marzo

EVOLUCIÓN DE LA AFILIACIÓN POR GÉNERO

	HOMBRES		MUJERES		TOTAL	Variación Interanual en %		
	Número	% s/total	Número	% s/total		Hombres	Mujeres	Total
Media 2007								
Enero	10.996.854	58,56%	7.781.743	41,44%	18.778.597	2,73	4,58	3,44
Media 2008								
Enero	11.087.203	57,86%	8.073.595	42,14%	19.160.798	0,82	3,75	2,04
Media 2009								
Enero	10.230.411	56,27%	7.951.332	43,73%	18.181.743	-7,73	-1,51	-5,11
Media 2010								
Enero	9.711.767	55,35%	7.834.244	44,65%	17.546.011	-5,07	-1,47	-3,50
Media 2011								
Enero	9.521.276	54,84%	7.840.563	45,16%	17.361.839	-1,96	0,08	-1,05
Media 2012								
Enero	9.191.100	54,20%	7.767.167	45,80%	16.958.267	-3,47	-0,94	-2,32
Media 2013								
Enero	8.694.507	53,74%	7.484.931	46,26%	16.179.438	-5,40	-3,63	-4,59
Febrero	8.672.498	53,70%	7.478.249	46,30%	16.150.747	-5,22	-3,47	-4,42
Marzo	8.674.690	53,61%	7.506.585	46,39%	16.181.275	-5,02	-3,38	-4,27
Abril	8.696.871	53,58%	7.535.482	46,42%	16.232.352	-4,69	-3,32	-4,06
Mayo	8.771.759	53,59%	7.595.254	46,41%	16.367.013	-4,25	-3,07	-3,70
Junio	8.811.153	53,75%	7.582.713	46,25%	16.393.866	-4,11	-3,27	-3,72
Julio	8.876.146	54,03%	7.550.610	45,97%	16.426.756	-3,59	-3,52	-3,56
Agosto	8.822.255	54,03%	7.505.432	45,97%	16.327.687	-3,36	-3,37	-3,36
Septiembre	8.783.068	53,87%	7.522.377	46,13%	16.305.445	-2,93	-3,08	-3,00
Octubre	8.779.227	53,66%	7.581.146	46,34%	16.360.373	-2,07	-2,46	-2,25
Noviembre	8.734.587	53,61%	7.558.956	46,39%	16.293.543	-1,62	-1,22	-1,44
Diciembre	8.765.925	53,59%	7.591.715	46,41%	16.357.640	-0,86	-0,12	-0,52
Media 2014								
Enero	8.670.133	53,61%	7.503.477	46,39%	16.173.610	-0,28	0,25	-0,04
Febrero	8.687.900	53,59%	7.524.403	46,41%	16.212.304	0,18	0,62	0,38
Marzo	8.721.567	53,52%	7.574.721	46,48%	16.296.288	0,54	0,91	0,71
Abril	8.777.482	53,42%	7.652.571	46,58%	16.430.053	0,93	1,55	1,22
Mayo	8.894.609	53,49%	7.733.764	46,51%	16.628.373	1,40	1,82	1,60
Junio	8.958.650	53,69%	7.726.345	46,31%	16.684.995	1,67	1,89	1,78
Julio	9.036.922	53,96%	7.710.181	46,04%	16.747.103	1,81	2,11	1,95
Agosto	8.987.093	53,98%	7.662.428	46,02%	16.649.521	1,87	2,09	1,97
Septiembre	8.969.954	53,84%	7.691.749	46,16%	16.661.703	2,13	2,25	2,18
Octubre	8.948.686	53,62%	7.741.833	46,38%	16.690.520	1,93	2,12	2,02
Noviembre	8.955.851	53,64%	7.739.901	46,36%	16.695.752	2,53	2,39	2,47
Diciembre	8.991.095	53,60%	7.784.120	46,40%	16.775.214	2,57	2,53	2,55
Media 2015								
Enero	8.875.685	53,55%	7.699.628	46,45%	16.575.312	2,37	2,61	2,48
Febrero	8.936.124	53,60%	7.736.098	46,40%	16.672.222	2,86	2,81	2,84
Marzo	9.021.599	53,60%	7.811.202	46,40%	16.832.801	3,44	3,12	3,29
Abril								
Mayo								
Junio								
Julio								
Agosto								
Septiembre								
Octubre								
Noviembre								
Diciembre								

EVOLUCIÓN DE LA AFILIACIÓN DE TRABAJADORES EXTRANJEROS

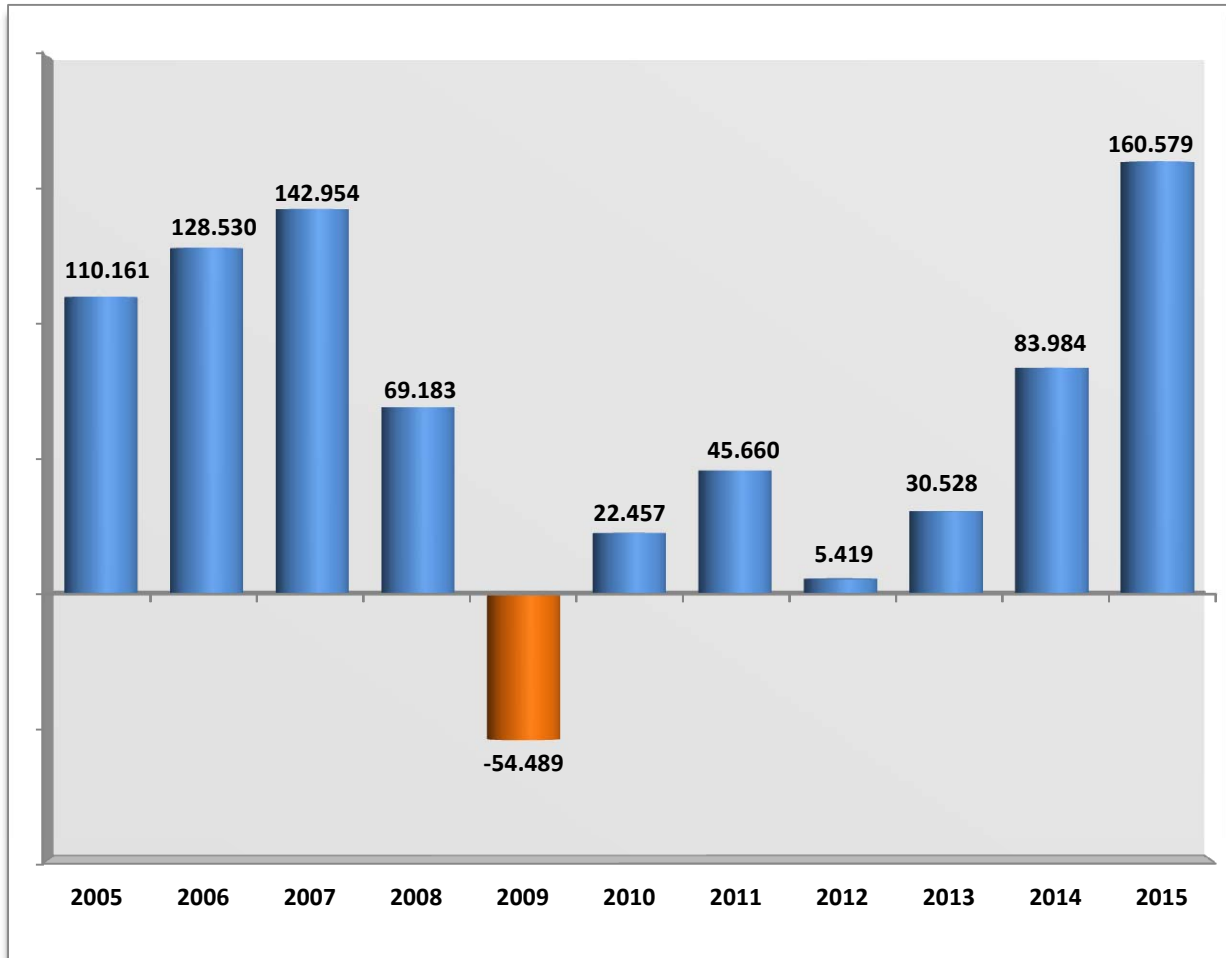
	General	Autónomos	Agrario	Mar	Carbón	Hogar	Total
2.007							
enero	1.332.396	165.449	157.974	3.684	681	182.433	1.842.617
2.008							
enero	1.457.518	224.793	160.394	4.053	647	152.697	2.000.102
2.009							
enero	1.276.805	216.814	207.148	4.123	684	170.784	1.876.358
2.010							
enero	1.168.108	195.750	262.683	4.024	693	175.614	1.806.873
2.011							
enero	1.132.465	197.693	264.748	3.923	565	178.173	1.777.567
2.012							
enero	1.308.806	205.225	----	3.800	601	173.345	1.691.778
2.013							
enero	1.382.711	213.435	----	3.764	445	----	1.600.355
febrero	1.378.941	212.907	----	4.110	434	----	1.596.391
marzo	1.384.474	214.863	----	4.437	363	----	1.604.138
abril	1.396.628	217.776	----	4.559	313	----	1.619.275
mayo	1.425.521	220.935	----	4.633	301	----	1.651.390
junio	1.413.163	223.639	----	4.721	300	----	1.641.822
julio	1.403.226	224.541	----	4.823	312	----	1.632.903
agosto	1.379.391	223.138	----	4.765	316	----	1.607.609
septiembre	1.367.451	223.887	----	4.634	313	----	1.596.286
octubre	1.361.331	224.378	----	4.415	314	----	1.590.436
noviembre	1.316.982	223.671	----	4.213	306	----	1.545.170
diciembre	1.315.540	223.978	----	3.487	300	----	1.543.306
2.014							
enero	1.288.746	222.312	----	3.464	298	----	1.514.821
febrero	1.293.477	223.192	----	3.721	298	----	1.520.688
marzo	1.305.309	226.217	----	4.064	298	----	1.535.889
abril	1.328.633	230.440	----	4.251	297	----	1.563.621
mayo	1.369.005	234.566	----	4.356	294	----	1.608.221
junio	1.367.070	237.840	----	4.469	297	----	1.609.677
julio	1.356.792	239.095	----	4.584	293	----	1.600.764
agosto	1.339.292	238.618	----	4.632	281	----	1.582.823
septiembre	1.337.507	240.018	----	4.544	266	----	1.582.335
octubre	1.321.230	241.140	----	4.323	260	----	1.566.953
noviembre	1.304.225	240.701	----	4.212	260	----	1.549.398
diciembre	1.307.472	241.377	----	3.530	261	----	1.552.639
2.015							
enero	1.271.672	240.614	----	3.511	259	----	1.516.056
febrero	1.282.695	241.696	----	3.712	266	----	1.528.369
marzo	1.313.087	245.854	----	4.132	270	----	1.563.343
abril							
mayo							
junio							
julio							
agosto							
septiembre							
octubre							
noviembre							
diciembre							

**EVOLUCIÓN MENSUAL DE LA AFILIACIÓN
TOTAL SISTEMA**

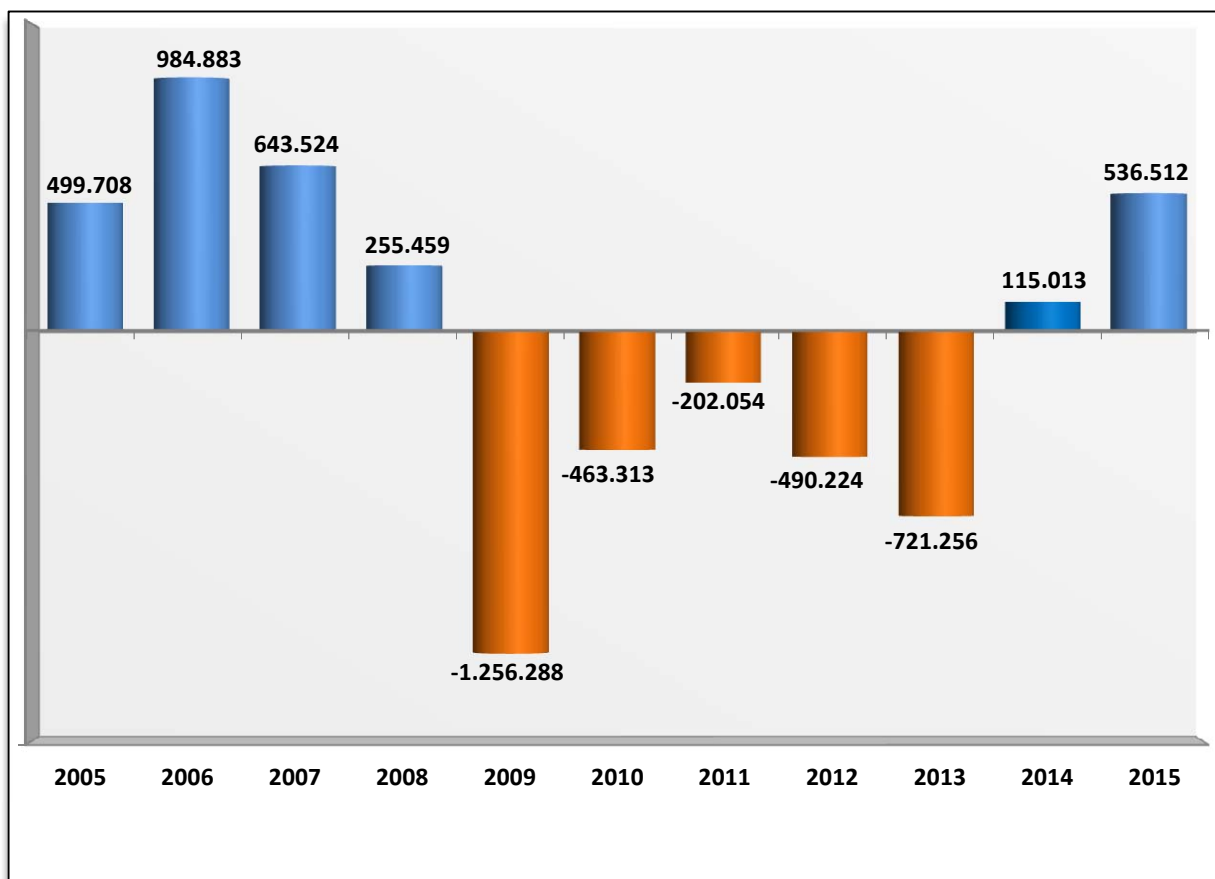
	TRABAJADORES EN ALTA	DIFERENCIA INTERMENSUAL		DIFERENCIA INTERANUAL	
		ABSOLUTA	%	ABSOLUTA	%
SERIE HISTÓRICA DE LOS MESES DE MARZO					
2001	15.455.386	128.803	0,84		
2002	15.927.218	92.880	0,59	471.832	3,05
2003	16.482.973	117.577	0,72	555.754	3,49
2004	16.930.837	122.188	0,73	447.864	2,72
2005	17.430.544	110.161	0,64	499.708	2,95
2006	18.415.427	128.530	0,70	984.883	5,65
2007	19.058.951	142.954	0,76	643.524	3,49
2008	19.314.410	69.183	0,36	255.459	1,34
2009	18.058.122	-54.489	-0,30	-1.256.288	-6,50
2010	17.594.808	22.457	0,13	-463.313	-2,57
2011	17.392.754	45.660	0,26	-202.054	-1,15
2012	16.902.530	5.419	0,03	-490.224	-2,82
Medios 2013					
enero	16.179.438	-263.243	-1,60	-778.829	-4,59
febrero	16.150.747	-28.691	-0,18	-746.365	-4,42
marzo	16.181.275	30.528	0,19	-721.256	-4,27
abril	16.232.352	51.077	0,32	-686.727	-4,06
mayo	16.367.013	134.660	0,83	-629.498	-3,70
junio	16.393.866	26.853	0,16	-633.977	-3,72
julio	16.426.756	32.890	0,20	-605.983	-3,56
agosto	16.327.687	-99.069	-0,60	-568.290	-3,36
septiembre	16.305.445	-22.242	-0,14	-504.358	-3,00
octubre	16.360.373	54.927	0,34	-376.354	-2,25
noviembre	16.293.543	-66.829	-0,41	-237.505	-1,44
diciembre	16.357.640	64.097	0,39	-85.041	-0,52
Medios 2014					
enero	16.173.610	-184.031	-1,13	-5.829	-0,04
febrero	16.212.304	38.694	0,24	61.557	0,38
marzo	16.296.288	83.984	0,52	115.013	0,71
abril	16.430.053	133.765	0,82	197.701	1,22
mayo	16.628.373	198.320	1,21	261.361	1,60
junio	16.684.995	56.622	0,34	291.130	1,78
julio	16.747.103	62.108	0,37	320.347	1,95
agosto	16.649.521	-97.583	-0,58	321.833	1,97
septiembre	16.661.703	12.182	0,07	356.258	2,18
octubre	16.690.520	28.817	0,17	330.147	2,02
noviembre	16.695.752	5.232	0,03	402.209	2,47
diciembre	16.775.214	79.463	0,48	417.574	2,55
Medios 2015					
enero	16.575.312	-199.902	-1,19	401.703	2,48
febrero	16.672.222	96.909	0,58	459.918	2,84
marzo	16.832.801	160.579	0,96	536.512	3,29
abril					
mayo					
junio					
julio					
agosto					
septiembre					
octubre					
noviembre					
diciembre					

EVOLUCIÓN DE LA AFILIACIÓN A LA SEGURIDAD SOCIAL

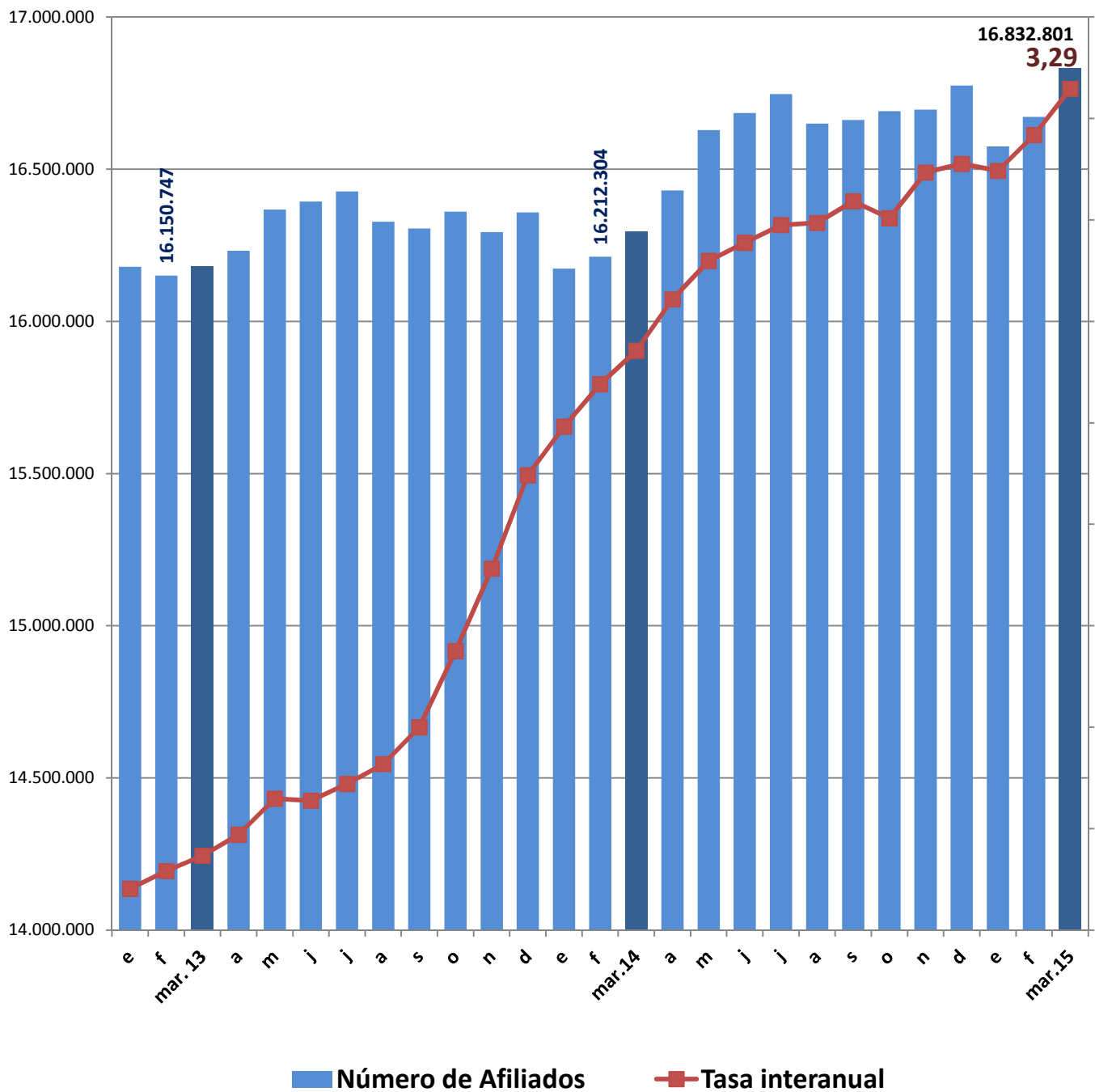
. VARIACIÓN MENSUAL (mes de marzo)



. VARIACIÓN ANUAL (mes de marzo)



EVOLUCIÓN DEL NUMERO DE AFILIADOS Y DE LA TASA INTERANUAL



**EVOLUCIÓN MENSUAL DE LA AFILIACIÓN
RÉGIMEN GENERAL**

	TRABAJADORES EN ALTA	DIFERENCIA INTERMENSUAL		DIFERENCIA INTERANUAL	
		ABSOLUTA	%	ABSOLUTA	%
SERIE HISTÓRICA DE LOS MESES DE MARZO					
2001	11.490.402	115.332	1,01		
2002	11.915.026	77.149	0,65	424.623	3,70
2003	12.362.122	103.412	0,84	447.096	3,75
2004	12.745.100	103.011	0,81	382.978	3,10
2005	13.217.050	98.211	0,75	471.950	3,70
2006	13.972.475	125.331	0,91	755.426	5,72
2007	14.625.884	137.179	0,95	653.408	4,68
2008	14.809.778	42.301	0,29	183.894	1,26
2009	13.649.042	-51.502	-0,38	-1.160.736	-7,84
2010	13.255.716	32.691	0,25	-393.326	-2,88
2011	13.124.238	53.478	0,41	-131.479	-0,99
2012	13.566.795	28.473	0,21	442.557	3,37
Medios 2013					
enero	13.107.957	-246.083	-1,84	-741.712	-5,36
febrero	13.089.436	-18.521	-0,14	-694.995	-5,04
marzo	13.111.271	21.834	0,17	-672.326	-4,88
abril	13.149.947	38.676	0,29	-643.919	-4,67
mayo	13.271.222	121.275	0,92	-592.494	-4,27
junio	13.284.058	12.836	0,10	-607.364	-4,37
julio	13.310.852	26.795	0,20	-588.052	-4,23
agosto	13.224.448	-86.404	-0,65	-551.347	-4,00
septiembre	13.202.030	-22.417	-0,17	-493.885	-3,61
octubre	13.255.102	53.072	0,40	-375.241	-2,75
noviembre	13.184.854	-70.248	-0,53	-250.243	-1,86
diciembre	13.243.868	59.014	0,45	-110.172	-0,83
Medios 2014					
enero	13.072.309	-171.559	-1,30	-35.648	-0,27
febrero	13.106.288	33.979	0,26	16.851	0,13
marzo	13.172.027	65.739	0,50	60.756	0,46
abril	13.283.268	111.241	0,84	133.321	1,01
mayo	13.462.144	178.876	1,35	190.922	1,44
junio	13.502.312	40.168	0,30	218.254	1,64
julio	13.558.819	56.507	0,42	247.967	1,86
agosto	13.470.784	-88.035	-0,65	246.337	-3,36
septiembre	13.480.121	9.337	0,07	278.091	2,11
octubre	13.504.962	24.840	0,18	249.859	1,89
noviembre	13.510.019	5.057	0,04	325.165	2,47
diciembre	13.586.517	76.499	0,57	342.649	2,59
Medios 2015					
enero	13.399.304	-187.213	-1,38	326.995	2,50
febrero	13.495.187	95.883	0,72	388.899	2,97
marzo	13.637.233	142.047	1,05	465.207	3,53
abril					
mayo					
junio					
julio					
agosto					
septiembre					
octubre					
noviembre					
diciembre					

REGIMEN GENERAL. AFILIACIÓN POR SECTORES DE ACTIVIDAD

SECTOR ACTIVIDAD	Media marzo 2015	Variación intermensual		Variación interanual	
		ABSOLUTA	%	ABSOLUTA	%
Agricultura, Ganadería, Caza, Selvicultura y Pesca	53.813	1.776	3,41%	3.286	6,50%
Industrias Extractivas	18.159	129	0,71%	397	2,23%
Industria Manufacturera	1.621.947	6.913	0,43%	31.677	1,99%
Suministro de Energía Eléctrica, Gas, Vapor y Aire Acondicionado	35.894	-43	-0,12%	-1.754	-4,66%
Suministro de Agua, Actividades de Saneamiento, Gestión de Residuos y Descontaminación	128.083	1.121	0,88%	2.448	1,95%
Construcción	660.311	13.151	2,03%	44.116	7,16%
Comercio; Reparación de Vehículos de Motor y Motocicletas	2.152.678	6.870	0,32%	57.041	2,72%
Transporte y Almacenamiento	588.543	4.913	0,84%	18.261	3,20%
Hostelería	998.537	45.979	4,83%	64.999	6,96%
Información y Comunicaciones	381.272	3.385	0,90%	17.770	4,89%
Actividades Financieras y de Seguros	325.382	20	0,01%	-6.892	-2,07%
Actividades Inmobiliarias	76.590	954	1,26%	5.698	8,04%
Actividades Profesionales Científicas y Técnicas	626.438	5.008	0,81%	21.971	3,63%
Actividades Administrativas y Servicios Auxiliares	1.091.424	12.865	1,19%	67.798	6,62%
Administración Pública y Defensa; Seguridad Social Obligatoria	1.044.862	10.067	0,97%	57.791	5,85%
Educación	785.128	7.451	0,96%	32.162	4,27%
Actividades Sanitarias y Servicios Sociales	1.314.195	4.986	0,38%	39.496	3,10%
Actividades Artísticas, Recreativas y de Entretenimiento	208.161	3.490	1,71%	10.933	5,54%
Otros Servicios	296.793	3.530	1,20%	7.103	2,45%
Actividades de los Hogares como Empleadores de Personal Doméstico y Productores de Bienes y Servicios para uso Propio	45.324	109	0,24%	220	0,49%
Actividades de Organizaciones y Organismo Extraterritoriales	3.005	-21	-0,70%	8	0,27%
TOTAL (sin S.E. Agrario ni S.E. Hogar)	12.456.540	132.656	1,08%	474.529	3,96%
S.E. AGRARIO	749.411	7.165	0,97%	-11.899	-1,56%
S.E. HOGAR	431.282	2.226	0,52%	2.577	0,60%
TOTAL RÉGIMEN GENERAL	13.637.233	142.047	1,05%	465.207	3,53%

**EVOLUCIÓN MENSUAL DE LA AFILIACIÓN
RÉGIMEN ESP. TRABAJADORES AUTÓNOMOS**

	TRABAJADORES EN ALTA	DIFERENCIA INTERMENSUAL		DIFERENCIA INTERANUAL	
		ABSOLUTA	%	ABSOLUTA	%
SERIE HISTÓRICA DE LOS MESES DE MARZO					
2001	2.584.964	11.062	0,43		
2002	2.630.199	12.289	0,47	45.235	1,75
2003	2.692.910	14.541	0,54	62.710	2,38
2004	2.800.362	19.444	0,70	107.453	3,99
2005	2.900.856	15.863	0,55	100.493	3,59
2006	2.986.283	13.563	0,46	85.427	2,94
2007	3.082.544	18.738	0,61	96.262	3,22
2008	3.407.600	9.154	0,27	325.056	10,55
2009	3.253.269	-10.603	-0,32	-154.331	-4,53
2010	3.134.666	873	0,03	-118.603	-3,65
2011	3.089.588	7.301	0,24	-45.077	-1,44
2012	3.050.798	4.867	0,16	-38.790	-1,26
Medios 2013					
enero	3.008.925	-15.727	-0,52	-35.025	-1,15
febrero	2.997.806	-11.118	-0,37	-48.126	-1,58
marzo	3.005.397	7.591	0,25	-45.401	-1,49
abril	3.017.311	11.914	0,40	-39.962	-1,31
mayo	3.029.843	12.532	0,42	-34.651	-1,13
junio	3.042.276	12.433	0,41	-26.532	-0,86
julio	3.046.644	4.369	0,14	-18.198	-0,59
agosto	3.034.003	-12.641	-0,41	-16.082	-0,53
septiembre	3.035.491	1.487	0,05	-9.364	-0,31
octubre	3.038.780	3.289	0,11	-122	-0,00
noviembre	3.042.596	3.816	0,13	13.802	0,46
diciembre	3.050.341	7.745	0,25	25.689	0,85
Medios 2014					
enero	3.038.781	-11.560	-0,38	29.856	0,99
febrero	3.042.240	3.459	0,11	44.433	1,48
marzo	3.058.965	16.725	0,55	53.568	1,78
abril	3.080.910	21.946	0,72	63.600	2,11
mayo	3.100.232	19.322	0,63	70.389	2,32
junio	3.115.747	15.516	0,50	73.472	2,42
julio	3.119.433	3.686	0,12	72.789	2,39
agosto	3.109.867	-9.567	-0,31	75.863	-0,53
septiembre	3.114.225	4.358	0,14	78.734	2,59
octubre	3.119.533	5.308	0,17	80.753	2,66
noviembre	3.120.052	519	0,02	77.456	2,55
diciembre	3.125.806	5.754	0,18	75.466	2,47
Medios 2015					
enero	3.114.389	-11.417	-0,37	75.608	2,49
febrero	3.114.852	463	0,01	72.612	2,39
marzo	3.131.629	16.777	0,54	72.664	2,38
abril					
mayo					
junio					
julio					
agosto					
septiembre					
octubre					
noviembre					
diciembre					

REG. ESPECIAL DE TRABAJADORES AUTÓNOMOS. AFILIACIÓN POR SECTORES DE ACTIVIDAD

SECTOR ACTIVIDAD	Media marzo 2015	Variación intermensual		Variación interanual	
		ABSOLUTA	%	ABSOLUTA	%
Agricultura, Ganadería, Caza, Selvicultura y Pesca	265.905	77	0,03%	-113	-0,04%
Industrias Extractivas	1.632	1	0,06%	-58	-3,45%
Industria Manufacturera	226.461	805	0,36%	2.691	1,20%
Suministro de Energía Eléctrica, Gas, Vapor y Aire Acondicionado	1.409	10	0,73%	59	4,37%
Suministro de Agua, Actividades de Saneamiento, Gestión de Residuos y Descontaminación	2.360	8	0,33%	-5	-0,21%
Construcción	356.246	2.802	0,79%	8.184	2,35%
Comercio; Reparación de Vehículos de Motor y Motocicletas	810.364	3.279	0,41%	13.596	1,71%
Transporte y Almacenamiento	193.659	310	0,16%	-41	-0,02%
Hostelería	323.409	2.697	0,84%	1.933	0,60%
Información y Comunicaciones	55.918	528	0,95%	3.803	7,30%
Actividades Financieras y de Seguros	57.504	165	0,29%	1.603	2,87%
Actividades Inmobiliarias	34.378	374	1,10%	2.823	8,95%
Actividades Profesionales Científicas y Técnicas	249.043	2.029	0,82%	15.049	6,43%
Actividades Administrativas y Servicios Auxiliares	121.624	744	0,62%	2.851	2,40%
Administración Pública y Defensa; Seguridad Social Obligatoria	661	4	0,56%	115	21,03%
Educación	77.985	958	1,24%	6.156	8,57%
Actividades Sanitarias y Servicios Sociales	98.604	584	0,60%	7.143	7,81%
Actividades Artísticas, Recreativas y de Entretenimiento	56.300	779	1,40%	3.929	7,50%
Otros Servicios	197.592	615	0,31%	2.905	1,49%
Actividades de los Hogares como Empleadores de Personal Doméstico y Productores de Bienes y Servicios para uso	474	2	0,35%	-1	-0,15%
Actividades de Organizaciones y Organismo Extraterritoriales	101	7	7,58%	40	66,28%
TOTAL	3.131.629	16.777	0,54%	72.664	2,38%

**EVOLUCIÓN MENSUAL DE LA AFILIACIÓN
RÉGIMEN ESP. TRABAJADORES DEL MAR**

FECHAS	TRABAJADORES EN ALTA	DIFERENCIA INTERMENSUAL		DIFERENCIA INTERANUAL	
		ABSOLUTA	%	ABSOLUTA	%
SERIE HISTÓRICA DE LOS MESES DE MARZO					
2001	77.560	1.083	1,42		
2002	75.968	996	1,33	-1.592	-2,05
2003	76.014	367	0,49	46	0,06
2004	74.894	1.400	1,90	-1.121	-1,47
2005	72.973	682	0,94	-1.921	-2,56
2006	71.713	908	1,28	-1.260	-1,73
2007	70.862	762	1,09	-852	-1,19
2008	69.759	1.090	1,59	-1.103	-1,56
2009	67.329	1.886	2,88	-2.430	-3,48
2010	65.465	1.678	2,63	-1.864	-2,77
2011	63.374	1.588	2,57	-2.091	-3,19
2012	62.506	1.365	2,23	-869	-1,37
Medios 2013					
enero	58.043	-1.210	-2,04	-1.007	-1,71
febrero	59.034	992	1,71	-2.106	-3,44
marzo	60.395	1.361	2,31	-2.111	-3,38
abril	61.148	754	1,25	-1.148	-1,84
mayo	62.025	877	1,43	-675	-1,08
junio	63.417	1.392	2,24	153	0,24
julio	64.994	1.576	2,49	201	0,31
agosto	64.885	-109	-0,17	22	0,03
septiembre	63.539	-1.346	-2,07	-227	-0,36
octubre	62.090	-1.448	-2,28	-314	-0,50
noviembre	61.732	-359	-0,58	-487	-0,78
diciembre	59.074	-2.658	-4,31	-178	-0,30
Medios 2014					
enero	58.167	-907	-1,53	125	0,22
febrero	59.432	1.264	2,17	398	0,67
marzo	61.023	1.591	2,68	628	1,04
abril	61.635	612	1,00	487	0,80
mayo	61.765	130	0,21	-260	-0,42
junio	62.642	877	1,42	-775	-1,22
julio	64.589	1.947	3,11	-405	-0,62
agosto	64.705	116	0,18	-180	0,03
septiembre	63.220	-1.486	-2,30	-319	-0,50
octubre	61.930	-1.289	-2,04	-160	-0,26
noviembre	61.592	-338	-0,55	-139	-0,23
diciembre	58.841	-2.752	-4,47	-233	-0,40
Medios 2015					
enero	57.669	-1.172	-1,99	-499	-0,86
febrero	58.213	544	0,94	-1.219	-2,05
marzo	60.034	1.821	3,13	-989	-1,62
abril					
mayo					
junio					
julio					
agosto					
septiembre					
octubre					
noviembre					
diciembre					

**EVOLUCIÓN MENSUAL DE LA AFILIACIÓN
RÉGIMEN ESP. MINERÍA DEL CARBÓN**

FECHAS	TRABAJADORES EN ALTA	DIFERENCIA INTERMENSUAL		DIFERENCIA INTERANUAL	
		ABSOLUTA	%	ABSOLUTA	%
SERIE HISTÓRICA DE LOS MESES DE MARZO					
2001	17.051	-69	-0,40		
2002	15.383	-110	-0,71	-1.668	-9,78
2003	13.948	-41	-0,29	-1.435	-9,33
2004	12.553	15	0,12	-1.394	-10,00
2005	11.063	-23	-0,21	-1.490	-11,87
2006	9.640	7	0,08	-1.423	-12,86
2007	8.950	3	0,04	-690	-7,16
2008	8.030	29	0,36	-920	-10,28
2009	7.623	-8	-0,10	-407	-5,07
2010	7.095	-17	-0,24	-528	-6,93
2011	5.998	3	0,05	-1.097	-15,47
Medios 2012					
2012	5.630	22	0,40	-368	-6,13
Medios 2013					
enero	4.513	-223	-4,72	-1.084	-19,37
febrero	4.470	-44	-0,97	-1.138	-20,30
marzo	4.212	-257	-5,76	-1.418	-25,18
abril	3.947	-266	-6,31	-1.699	-30,09
mayo	3.923	-24	-0,60	-1.678	-29,96
junio	4.115	192	4,89	-234	-5,37
julio	4.265	151	3,66	66	1,58
agosto	4.351	86	2,01	-883	-16,87
septiembre	4.386	34	0,79	-882	-16,75
octubre	4.400	15	0,33	-677	-13,33
noviembre	4.361	-39	-0,88	-577	-11,68
diciembre	4.357	-4	-0,09	-379	-8,01
Medios 2014					
enero	4.352	-5	-0,12	-161	-3,57
febrero	4.345	-8	-0,18	-125	-2,80
marzo	4.274	-70	-1,62	62	1,47
abril	4.240	-34	-0,80	294	7,44
mayo	4.232	-8	-0,19	309	7,88
junio	4.294	61	1,45	179	4,35
julio	4.262	-32	-0,74	-3	-0,08
agosto	4.164	-98	-2,29	-187	-16,87
septiembre	4.137	-27	-0,65	-248	-5,66
octubre	4.095	-42	-1,02	-305	-6,93
noviembre	4.089	-7	-0,16	-273	-6,26
diciembre	4.050	-38	-0,94	-307	-7,05
Medios 2015					
enero	3.951	-100	-2,46	-402	-9,23
febrero	3.970	20	0,49	-374	-8,62
marzo	3.904	-66	-1,66	-370	-8,65
abril					
mayo					
junio					
julio					
agosto					
septiembre					
octubre					
noviembre					
diciembre					

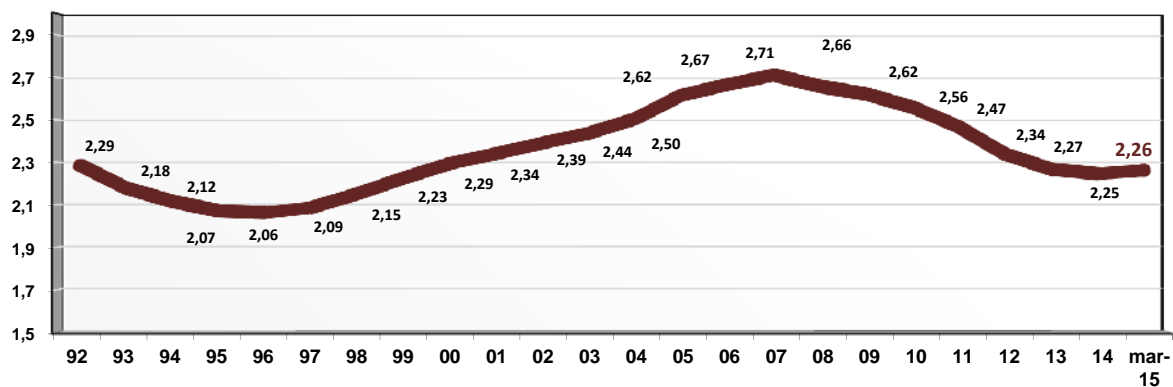
EVOLUCION AFILIADOS/PENSIONISTAS

	AFILIADOS OCUPADOS	AFILIADOS EN DESEMPLEO	TOTAL AFILIADOS	PENSIONISTAS	RELACION AFIL./PENS
dic-88	11.776.913	1.096.003	12.872.916	5.507.151	2,34
dic-89	12.304.350	1.094.136	13.398.486	5.636.359	2,38
dic-90	12.587.744	1.310.779	13.898.523	5.773.170	2,41
dic-91	12.614.031	1.532.417	14.146.448	5.913.691	2,39
dic-92	12.234.096	1.607.685	13.841.781	6.054.084	2,29
dic-93	11.916.436	1.736.397	13.652.833	6.268.105	2,18
dic-94	12.109.602	1.410.066	13.519.668	6.391.427	2,12
dic-95	12.300.791	1.194.809	13.495.600	6.516.282	2,07
dic-96	12.534.661	1.152.362	13.687.023	6.636.497	2,06
dic-97	13.029.432	1.034.695	14.064.127	6.740.378	2,09
dic-98	13.816.294	914.356	14.730.650	6.846.595	2,15
dic-99	14.578.326	853.664	15.431.990	6.932.804	2,23
dic-00	15.236.218	863.763	16.099.981	7.017.233	2,29
dic-01	15.748.752	920.661	16.669.413	7.121.087	2,34
dic-02	16.188.390	1.000.967	17.189.357	7.190.919	2,39
dic-03	16.589.561	1.073.834	17.663.395	7.247.856	2,44
dic-04	17.161.920	1.121.015	18.282.935	7.300.329	2,50
dic-05	18.156.182	1.169.636	19.325.818	7.388.500	2,62
dic-06	18.770.259	1.209.077	19.979.336	7.494.385	2,67
dic-07	19.195.755	1.367.463	20.563.218	7.586.574	2,71
dic-08	18.305.613	2.156.051	20.461.664	7.700.749	2,66
dic-09	17.640.018	2.874.522	20.514.540	7.826.416	2,62
dic-10	17.478.095	2.858.314	20.336.409	7.948.463	2,56
dic-11	17.111.792	2.770.164	19.881.956	8.061.785	2,47
dic-12	16.332.488	2.798.733	19.131.221	8.182.112	2,34
dic-13	16.258.042	2.592.428	18.850.470	8.315.826	2,27
dic-14	16.651.884	2.280.749	18.932.633	8.428.617	2,25
mar-15 (1)	16.826.434	2.234.864	19.061.298	8.428.726	2,26

(1) Dato provisional al referirse los afiliados en desempleo al mes de febrero de 2015

Los datos de afiliados ocupados corresponden al último día de cada mes (no son medios como en las estadísticas anteriores), debido a la antigüedad de la serie cuando no se disponía de datos medios y a fin de que se puedan realizar comparaciones homogéneas

Datos a diciembre de cada año



AFILIACIÓN POR PROVINCIAS Y CC.AA. MARZO 2015

	GENERAL (1)	AUTÓNOMOS	MAR	CARBON	TOTAL SISTEMA
Almería	206.556	54.731	806	0	262.093
Cádiz	270.427	55.700	4.241	0	330.368
Córdoba	226.552	50.125	0	0	276.677
Granada	243.791	59.479	170	0	303.440
Huelva	177.616	25.774	2.189	0	205.579
Jaén	182.031	38.549	0	0	220.580
Málaga	415.171	103.097	1.047	0	519.315
Sevilla	561.597	101.387	397	0	663.382
ANDALUCÍA	2.283.742	488.842	8.849	0	2.781.434
Huesca	63.594	22.927	0	0	86.521
Teruel	35.201	13.955	0	242	49.398
Zaragoza	302.555	68.288	0	55	370.898
ARAGÓN	401.350	105.170	0	297	506.818
ASTURIAS	262.047	75.918	1.741	2.474	342.180
ILLES BALEARS	301.499	81.547	1.672	0	384.718
Las Palmas	306.736	57.615	3.275	0	367.626
S.C.Tenerife	266.121	55.385	2.114	0	323.620
CANARIAS	572.857	113.000	5.390	0	691.247
CANTABRIA	156.956	41.714	1.434	0	200.105
Ávila	35.035	14.418	0	0	49.453
Burgos	107.281	28.647	0	0	135.928
León	108.963	38.796	0	1.008	148.767
Palencia	46.148	14.250	0	23	60.421
Salamanca	82.717	27.505	0	0	110.222
Segovia	40.017	14.664	0	0	54.681
Soria	26.971	8.360	0	0	35.331
Valladolid	158.344	37.309	0	0	195.653
Zamora	37.077	17.735	0	0	54.811
CASTILLA-LEÓN	642.553	201.683	0	1.031	845.267
Albacete	91.392	29.603	0	0	120.995
Ciudad Real	111.966	35.209	0	90	147.266
Cuenca	47.383	19.199	0	0	66.581
Guadalajara	64.444	14.502	0	0	78.946
Toledo	149.536	48.291	0	0	197.827
CAST.-LA MANCHA	464.722	146.804	0	90	611.616
Barcelona	1.885.489	381.103	2.979	0	2.269.571
Girona	215.655	59.581	1.158	0	276.394
Lleida	127.145	39.859	0	2	167.006
Tarragona	213.015	53.442	2.044	0	268.501
CATALUÑA	2.441.304	533.984	6.181	2	2.981.471
Alicante	437.680	118.596	2.162	0	558.439
Castellón	160.679	41.081	1.148	0	202.907
Valencia	694.193	170.558	2.100	0	866.851
C. VALENCIANA	1.292.552	330.235	5.410	0	1.628.197
Badajoz	180.967	48.259	0	0	229.226
Cáceres	104.617	31.181	0	0	135.798
EXTREMADURA	285.584	79.440	0	0	365.024
A Coruña	302.831	87.618	5.829	0	396.278
Lugo	76.296	36.447	1.512	0	114.255
Ourense	71.707	25.888	0	0	97.595
Pontevedra	234.987	66.817	13.128	0	314.933
GALICIA	685.821	216.770	20.470	0	923.061
C. DE MADRID	2.399.543	368.239	3.702	10	2.771.494
R. DE MURCIA	409.346	94.420	963	0	504.729
NAVARRA	204.884	46.610	0	0	251.494
Araba/Álava	122.872	21.154	0	0	144.026
Gipuzkoa	226.692	67.849	1.082	0	295.623
Bizkaia	358.472	84.762	2.830	0	446.065
PAÍS VASCO	708.036	173.765	3.913	0	885.714
LA RIOJA	90.710	26.025	0	0	116.735
CEUTA	16.810	3.409	231	0	20.451
MELILLA	16.915	4.053	78	0	21.046
TOTAL	13.637.233	3.131.629	60.034	3.904	16.832.801

(1) El desglose figura en la siguiente página

AFILIACIÓN POR PROVINCIAS Y CC.AA. RÉGIMEN GENERAL. MARZO 2015

	GENERAL	S.E. AGRARIO	S.E.HOGAR	TOTAL REGIMEN GENERAL
Almería	150.619	52.983	2.954	206.556
Cádiz	238.070	27.714	4.643	270.427
Córdoba	155.639	67.024	3.890	226.552
Granada	183.596	54.150	6.046	243.791
Huelva	99.092	76.838	1.685	177.616
Jaén	117.131	62.527	2.372	182.031
Málaga	368.551	34.121	12.499	415.171
Sevilla	454.739	93.295	13.563	561.597
ANDALUCÍA	1.767.436	468.654	47.653	2.283.742
Huesca	58.899	2.958	1.737	63.594
Teruel	33.482	884	835	35.201
Zaragoza	287.979	4.633	9.943	302.555
ARAGÓN	380.361	8.475	12.515	401.350
ASTURIAS	251.894	991	9.162	262.047
ILLES BALEARS	287.374	2.280	11.846	301.499
Las Palmas	293.993	6.758	5.985	306.736
S.C.Tenerife	254.664	6.917	4.540	266.121
CANARIAS	548.657	13.675	10.525	572.857
CANTABRIA	150.682	587	5.687	156.956
Ávila	32.646	1.216	1.174	35.035
Burgos	102.940	1.235	3.105	107.281
León	104.397	1.024	3.543	108.963
Palencia	44.205	917	1.026	46.148
Salamanca	78.081	1.794	2.843	82.717
Segovia	37.232	1.333	1.452	40.017
Soria	25.696	412	864	26.971
Valladolid	151.052	2.789	4.503	158.344
Zamora	34.794	1.236	1.048	37.077
CASTILLA-LEÓN	611.043	11.955	19.556	642.553
Albacete	81.258	7.642	2.493	91.392
Ciudad Real	100.546	8.363	3.057	111.966
Cuenca	41.178	4.905	1.299	47.383
Guadalajara	62.086	658	1.701	64.444
Toledo	140.168	5.785	3.583	149.536
CAST.-LA MANCHA	425.236	27.353	12.133	464.722
Barcelona	1.824.471	4.356	56.662	1.885.489
Girona	207.118	2.823	5.714	215.655
Lleida	119.339	5.071	2.735	127.145
Tarragona	202.830	5.730	4.454	213.015
CATALUÑA	2.353.758	17.981	69.565	2.441.304
Alicante	412.598	15.452	9.630	437.680
Castellón	147.885	8.756	4.037	160.679
Valencia	644.756	29.864	19.573	694.193
C. VALENCIANA	1.205.240	54.072	33.240	1.292.552
Badajoz	139.404	38.358	3.205	180.967
Cáceres	81.348	21.084	2.184	104.617
EXTREMADURA	220.752	59.443	5.389	285.584
A Coruña	289.489	1.589	11.752	302.831
Lugo	70.965	1.673	3.658	76.296
Ourense	68.028	268	3.412	71.707
Pontevedra	225.055	1.118	8.815	234.987
GALICIA	653.536	4.649	27.636	685.821
C. DE MADRID	2.285.302	2.066	112.175	2.399.543
R. DE MURCIA	329.342	67.946	12.058	409.346
NAVARRA	192.932	4.203	7.749	204.884
Araba/Álava	118.862	668	3.342	122.872
Gipuzkoa	216.961	471	9.260	226.692
Bizkaia	341.608	805	16.059	358.472
PAÍS VASCO	677.432	1.944	28.660	708.036
LA RIOJA	84.579	3.131	3.000	90.710
CEUTA	15.613	3	1.195	16.810
MELILLA	15.374	2	1.539	16.915
TOTAL	12.456.540	749.411	431.282	13.637.233

AFILIACIÓN POR PROVINCIAS Y CC.AA. MARZO 2015

VARIACIÓN MENSUAL E INTERANUAL

	Media marzo 2015	Variación media mensual		Variación media interanual	
		Absoluta	en %	Absoluta	en %
Almería	262.093	1.523	0,58%	13.755	5,54%
Cádiz	330.368	4.967	1,53%	15.315	4,86%
Córdoba	276.677	1.252	0,45%	5.328	1,96%
Granada	303.440	2.396	0,80%	11.246	3,85%
Huelva	205.579	16.954	8,99%	5.892	2,95%
Jaén	220.580	1.962	0,90%	-6.862	-3,02%
Málaga	519.315	9.633	1,89%	29.225	5,96%
Sevilla	663.382	5.471	0,83%	26.120	4,10%
ANDALUCÍA	2.781.434	44.158	1,61%	100.019	3,73%
Huesca	86.521	777	0,91%	2.088	2,47%
Teruel	49.398	486	0,99%	929	1,92%
Zaragoza	370.898	1.605	0,43%	8.802	2,43%
ARAGÓN	506.818	2.868	0,57%	11.819	2,39%
ASTURIAS	342.180	1.807	0,53%	4.538	1,34%
ILLES BALEARS	384.718	20.077	5,51%	20.167	5,53%
Las Palmas	367.626	1.738	0,48%	14.154	4,00%
S.C.Tenerife	323.620	1.683	0,52%	11.612	3,72%
CANARIAS	691.247	3.422	0,50%	25.766	3,87%
CANTABRIA	200.105	3.120	1,58%	8.288	4,32%
Ávila	49.453	140	0,28%	1.048	2,16%
Burgos	135.928	922	0,68%	1.696	1,26%
León	148.767	1.010	0,68%	1.916	1,30%
Palencia	60.421	663	1,11%	1.911	3,27%
Salamanca	110.222	622	0,57%	1.951	1,80%
Segovia	54.681	389	0,72%	769	1,43%
Soria	35.331	301	0,86%	613	1,76%
Valladolid	195.653	646	0,33%	5.999	3,16%
Zamora	54.811	366	0,67%	824	1,53%
CASTILLA-LEÓN	845.267	5.061	0,60%	16.727	2,02%
Albacete	120.995	868	0,72%	3.169	2,69%
Ciudad Real	147.266	724	0,49%	3.917	2,73%
Cuenca	66.581	507	0,77%	1.309	2,01%
Guadalajara	78.946	1.077	1,38%	4.058	5,42%
Toledo	197.827	1.840	0,94%	4.881	2,53%
CAST.-LA MANCHA	611.616	5.018	0,83%	17.334	2,92%
Barcelona	2.269.571	17.135	0,76%	79.368	3,62%
Girona	276.394	5.487	2,03%	9.776	3,67%
Lleida	167.006	944	0,57%	3.501	2,14%
Tarragona	268.501	4.571	1,73%	10.788	4,19%
CATALUÑA	2.981.471	28.135	0,95%	103.434	3,59%
Alicante	558.439	6.895	1,25%	26.734	5,03%
Castellón	202.907	-1.221	-0,60%	7.187	3,67%
Valencia	866.851	2.213	0,26%	30.465	3,64%
C. VALENCIANA	1.628.197	7.887	0,49%	64.386	4,12%
Badajoz	229.226	284	0,12%	8.013	3,62%
Cáceres	135.798	870	0,64%	4.346	3,31%
EXTREMADURA	365.024	1.154	0,32%	12.358	3,50%
A Coruña	396.278	2.153	0,55%	8.325	2,15%
Lugo	114.255	501	0,44%	1.226	1,08%
Ourense	97.595	187	0,19%	861	0,89%
Pontevedra	314.933	2.375	0,76%	6.598	2,14%
GALICIA	923.061	5.216	0,57%	17.011	1,88%
C. DE MADRID	2.771.494	18.144	0,66%	90.785	3,39%
R. DE MURCIA	504.729	8.734	1,76%	18.619	3,83%
NAVARRA	251.494	1.493	0,60%	5.440	2,21%
Araba/Álava	144.026	362	0,25%	2.229	1,57%
Gipuzkoa	295.623	2.083	0,71%	5.521	1,90%
Bizkaia	446.065	1.363	0,31%	7.887	1,80%
PAÍS VASCO	885.714	3.808	0,43%	15.637	1,80%
LA RIOJA	116.735	407	0,35%	3.636	3,21%
CEUTA	20.451	-72	-0,35%	84	0,41%
MELILLA	21.046	141	0,67%	466	2,27%
TOTAL	16.832.801	160.579	0,96%	536.512	3,29%