



GOBIERNO  
DE ESPAÑA

MINISTERIO  
DE EMPLEO  
Y SEGURIDAD SOCIAL

SECRETARÍA DE ESTADO  
DE LA SEGURIDAD SOCIAL



**AFILIADOS  
OCUPADOS  
A LA  
SEGURIDAD  
SOCIAL**

**ABRIL 2015**

## AFILIADOS OCUPADOS A LA SEGURIDAD SOCIAL

### INDICE

	<b>Página</b>
Conceptos usados	3
Nota resumen de los datos mensuales de afiliación	4
Serie histórica de afiliación media por actividad económica y relación laboral	7
Serie histórica de afiliación media por actividad económica y relación laboral con ajuste estacional	8
Numero de Convenios Especiales	9
Número de empresas del régimen general con trabajadores a fin de mes según tamaño de la empresa. Reg. General	10
Número de empresas del régimen especial del mar con trabajadores a fin de mes según tamaño de la empresa. Reg. Mar	11
Número de empresas del régimen especial del carbón con trabajadores a fin de mes según tamaño de la empresa. Reg. Carbón	12
Número de empresas del total sistema de la empresa.	13
Evolución de la afiliación diaria.	14
Distribución por regímenes	15
Evolución por regímenes	16
Evolución de la afiliación mensual y anual (gráfico)	17
Evolución de la afiliación por género	18
Evolución de la afiliación de trabajadores extranjeros	19
Evolución mensual. Total Sistema	20
Evolución de la variación mensual y anual (gráfico)	21
Tasas de variación interanual de la afiliación (gráfico)	22
Evolución mensual . Régimen General	23
Régimen General. Distribución por sectores de actividad	24
Evolución mensual. Régimen Esp. Trabajadores Autónomos	25
Régimen Autónomos. Distribución por sectores de actividad	26
Evolución mensual. Régimen Esp. Trabajadores del Mar	27
Evolución mensual. Régimen Esp. Minería del Carbón	28
Evolución de la relación afiliados/pensionistas	29
Distribución por Provincias, CC.AA y Regímenes	30
Distribución por Provincias, CC.AA . (Régimen General)	31
Distribución por Provincias y CC.AA. Variaciones mensual y anual.	32

## CONCEPTOS USADOS

Los dos tipos de datos de afiliación que se ofrecen se refieren a relaciones con la Seguridad Social que están en alta por razón de su trabajo (ocupados).

No incluyen los que cotizan por otros motivos (perceptores de prestaciones de desempleo, convenios especiales, obtención de prestación sanitaria. Estos últimos sólo se incluyen en la estadística que muestra la relación entre el número total de afiliados y el número total de pensionistas). Se miden relaciones más que personas: los pluriempleados aparecen contados varias veces.

### AFILIACIÓN MEDIA DEL MES:

Es el promedio de los que están de alta en cada uno de los días laborables del mes. Ventaja de este indicador: Es más estable que la cifra del último día y refleja mejor como ha sido la afiliación en el conjunto del mes.

**Inconvenientes:** Está influido por el momento del año. Por ejemplo, la afiliación baja habitualmente en agosto y diciembre.

### AFILIACIÓN DESESTACIONALIZADA:

Es una estimación en la que se corrige la influencia del momento del año, según la experiencia de los ejercicios anteriores. El método utilizado para ello se explica en la página WEB.

**Ventaja de este indicador:** Es más fiable para medir la tendencia y para comparar meses consecutivos mediante variación porcentual.

**Inconvenientes:** No es adecuado para medir niveles absolutos de personas que efectivamente estuvieron afiliadas ese mes, ya que es una construcción estadística.

## AFILIADOS OCUPADOS A LA SEGURIDAD SOCIAL ABRIL 2015

### AFILIADOS MEDIOS MENSUALES

El número medio de afiliados al Sistema de la Seguridad Social durante el mes de abril ha alcanzado la cifra de 17.008.296 para el Total Sistema y 13.791.850 para el Régimen General (Incluye Sistemas Especiales Agrario y Hogar).

La tasa interanual asciende a un 3,52% para el Total Sistema y a un 3,83% para el Régimen General (Incluye Sistemas Especiales Agrario y Hogar).

La evolución interanual (abril sobre abril) de la afiliación media por regímenes ha sido:

REGÍMENES	AFILIADOS MEDIOS ABRIL 2015	VARIACIÓN INTERANUAL	
		Absoluta	Relativa
Régimen General	13.791.850	508.582	3,83%
General	12.593.656	496.215	4,10%
S. E. Agrario	765.930	10.846	1,44%
S. E. Hogar	432.264	1.522	0,35%
R.E. Autónomos	3.151.593	70.683	2,29%
R.E. Mar	60.994	-641	-1,04%
R.E. Carbón	3.859	-381	-8,99%
<b>TOTAL</b>	<b>17.008.296</b>	<b>578.243</b>	<b>3,52%</b>

Por Secciones de Actividad medios en el R. General, cabe destacar un incremento respecto al mes de marzo en los siguientes Sectores:

I "Hostelería" .....	70.509 (7,06%)
G "Comercio; Rep. de vehículos de motor y motocicletas" .....	13.168 (0,61%)
N "Actividades administrativas y Servicios Auxiliares" .....	10.799 (0,99%)

Desde 2001, la evolución registrada de afiliados medios en el mes de abril tanto para el Total Sistema, como para el Régimen General, arroja las siguientes cifras:

EVOLUCIÓN DE LA AFILIACIÓN MEDIA EN EL MES DE ABRIL								
AÑOS	VARIACIÓN INTERANUAL ABRIL/ABRIL				VARIACIÓN INTERMENSUAL ABRIL/MARZO			
	TOTAL SISTEMA		R. GENERAL (1)		TOTAL SISTEMA		R. GENERAL (1)	
2001					96.435	0,62%	83.785	0,73%
2002	473.933	3,05%	420.415	3,63%	98.536	0,62%	79.577	0,67%
2003	568.563	3,55%	460.888	3,84%	111.345	0,68%	93.368	0,76%
2004	429.055	2,59%	364.913	2,93%	92.536	0,55%	75.303	0,59%
2005	552.091	3,24%	512.185	4,00%	144.919	0,83%	115.538	0,87%
2006	964.846	5,49%	755.324	5,67%	124.882	0,68%	115.437	0,83%
2007	610.907	3,30%	621.999	4,42%	92.265	0,48%	84.027	0,57%
2008	205.053	1,07%	131.976	0,90%	41.859	0,22%	32.109	0,22%
2009	-1.322.086	-6,83%	-1.215.920	-8,19%	-23.939	-0,13%	-23.075	-0,17%
2010	-385.523	-2,14%	-306.228	-2,25%	53.852	0,31%	64.022	0,48%
2011	-174.459	-0,99%	-127.265	-0,96%	81.447	0,47%	68.236	0,52%
2012	-555.122	-3,18%	-528.539	-4,01%	16.549	0,10%	9.367	0,07%
2013	-686.727	-4,06%	-705.283	-5,57%	51.077	0,32%	37.902	0,32%
2014	197.701	1,22%	138.790	1,16%	133.765	0,82%	115.430	0,96%
2015	578.243	3,52%	496.215	4,10%	175.495	1,04%	137.116	1,10%

(1) A partir de 01.01.2012 no incluye el S.E. Agrario ni el S.E. Hogar

La tasa interanual del Régimen Especial de Trabajadores Autónomos medios se sitúa en el 2,29%.

En cuanto a los restantes Regímenes (Agrario, Mar, Carbón y Hogar), el conjunto de todos ellos supone un incremento en los últimos doce meses de 11.345 afiliados.

## EVOLUCIÓN DURANTE EL AÑO 2015

La comparación interanual es:

REGÍMENES	AFILIADOS MEDIOS AÑO 2015 (HASTA ABRIL)	AFILIADOS MEDIOS AÑO 2014 (HASTA ABRIL)	DIFERENCIA	
			Absoluta	Relativa
Régimen General	13.582.268	13.157.587	424.681	3,23
General	12.400.541	11.958.367	442.174	3,70
S. E. Agrario	752.040	772.741	-20.701	-2,68
S. E. Hogar (1)	429.687	426.479	3.208	0,75
R.E. Autónomos	3.128.201	3.055.069	73.132	2,39
R.E. Mar	59.247	60.053	-806	-1,34
R.E. Carbón	3.922	4.303	-381	-8,85
<b>TOTAL</b>	<b>16.773.637</b>	<b>16.277.012</b>	<b>496.625</b>	<b>3,05</b>

(1) En el S. E. de E. del Hogar (vigente desde 1.01.12) se incluyen los afiliados del extinguido R. E. del Hogar.

**SERIE HISTÓRICA DE AFILIACIÓN MEDIA POR ACTIVIDAD ECONÓMICA Y RELACIÓN LABORAL (\*)**

	Actividad Económica					Total	Tipo relación laboral	
	Agricultura, Ganadería y Pesca.	Industria	Construcción	Servicios	No consta		Asalariados	No asalariados
<b>2005</b>								
abr.	1.234.008	2.643.545	2.142.392	11.549.973	5.546	<b>17.575.463</b>	14.301.500	3.273.963
<b>2006</b>								
abr.	1.219.229	2.641.980	2.367.636	12.310.973	492	<b>18.540.309</b>	15.122.933	3.417.376
<b>2007</b>								
abr.	1.197.766	2.708.156	2.488.334	12.756.846	114	<b>19.151.216</b>	15.681.704	3.469.512
<b>2008</b>								
abr.	1.212.989	2.698.108	2.365.913	13.079.159	101	<b>19.356.269</b>	15.836.151	3.520.119
<b>CLASIFICACION SEGUN CNAE-2009</b>								
<b>2008</b>								
abr.	1.158.522	2.737.429	2.496.130	12.964.087	101	<b>19.356.269</b>	15.836.151	3.520.119
<b>2009</b>								
abr.	1.196.474	2.426.602	1.831.260	12.579.847	0	<b>18.034.183</b>	14.685.204	3.348.980
<b>2010</b>								
abr.	1.206.647	2.294.442	1.581.731	12.565.839	0	<b>17.648.660</b>	14.404.407	3.244.253
<b>2011</b>								
ene.	1.227.493	2.241.291	1.425.259	12.467.796	0	<b>17.361.839</b>	14.168.786	3.193.052
feb.	1.205.197	2.244.885	1.432.309	12.464.704	0	<b>17.347.094</b>	14.164.107	3.182.987
mar.	1.188.732	2.243.192	1.429.252	12.531.579	0	<b>17.392.754</b>	14.202.763	3.189.991
abr.	1.192.545	2.238.138	1.415.479	12.628.040	0	<b>17.474.201</b>	14.275.952	3.198.249
may.	1.205.711	2.242.480	1.408.818	12.735.183	0	<b>17.592.191</b>	14.385.912	3.206.278
jun.	1.192.678	2.248.661	1.401.844	12.743.396	0	<b>17.586.579</b>	14.376.904	3.209.675
jul.	1.166.485	2.257.269	1.384.393	12.829.204	0	<b>17.637.352</b>	14.433.144	3.204.207
ago.	1.157.114	2.233.630	1.350.394	12.759.380	0	<b>17.500.517</b>	14.308.193	3.192.324
sep.	1.186.106	2.230.740	1.331.487	12.687.228	0	<b>17.435.562</b>	14.246.206	3.189.356
oct.	1.186.518	2.213.542	1.315.415	12.644.838	0	<b>17.360.313</b>	14.175.810	3.184.502
nov.	1.187.907	2.203.591	1.290.361	12.566.671	0	<b>17.248.530</b>	14.072.199	3.176.331
dic.	1.225.286	2.185.217	1.241.832	12.577.587	0	<b>17.229.922</b>	14.061.120	3.168.802
<b>2012</b>								
ene.	1.213.736	2.157.155	1.203.004	12.384.373	0	<b>16.958.267</b>	13.821.211	3.137.056
feb.	1.194.214	2.150.381	1.194.265	12.358.252	0	<b>16.897.112</b>	13.764.912	3.132.200
mar.	1.182.187	2.139.733	1.186.844	12.393.766	0	<b>16.902.530</b>	13.772.104	3.130.426
abr.	1.177.073	2.127.070	1.170.474	12.444.462	0	<b>16.919.079</b>	13.788.673	3.130.406
may.	1.191.373	2.127.543	1.165.294	12.512.301	0	<b>16.996.510</b>	13.865.807	3.130.703
jun.	1.185.847	2.126.322	1.158.202	12.557.471	0	<b>17.027.843</b>	13.905.274	3.122.568
jul.	1.163.275	2.126.055	1.140.501	12.602.908	0	<b>17.032.738</b>	13.942.014	3.090.725
ago.	1.155.219	2.101.169	1.110.617	12.528.972	0	<b>16.895.977</b>	13.828.512	3.067.465
sep.	1.165.656	2.097.568	1.096.897	12.449.682	0	<b>16.809.803</b>	13.748.451	3.061.352
oct.	1.166.262	2.081.315	1.086.071	12.403.079	0	<b>16.736.727</b>	13.682.222	3.054.504
nov.	1.154.766	2.071.715	1.070.485	12.234.082	0	<b>16.531.048</b>	13.486.969	3.044.079
dic.	1.168.246	2.056.784	1.043.656	12.173.996	0	<b>16.442.681</b>	13.403.112	3.039.569
<b>2013</b>								
ene.	1.138.721	2.028.195	1.010.287	12.002.236	0	<b>16.179.438</b>	13.156.083	3.023.355
feb.	1.124.558	2.027.405	1.008.861	11.989.922	0	<b>16.150.747</b>	13.139.260	3.011.487
mar.	1.120.176	2.020.228	1.000.220	12.040.651	0	<b>16.181.275</b>	13.162.560	3.018.715
abr.	1.120.007	2.012.436	998.384	12.101.525	0	<b>16.232.352</b>	13.201.709	3.030.643
may.	1.135.798	2.016.487	1.004.097	12.210.631	0	<b>16.367.013</b>	13.323.992	3.043.020
jun.	1.101.284	2.025.315	1.008.742	12.258.524	0	<b>16.393.866</b>	13.338.410	3.055.456
jul.	1.075.278	2.036.951	1.008.010	12.306.518	0	<b>16.426.756</b>	13.366.946	3.059.810
ago.	1.057.034	2.017.821	990.460	12.326.373	0	<b>16.327.687</b>	13.280.595	3.047.092
sep.	1.083.662	2.022.522	986.432	12.212.830	0	<b>16.305.445</b>	13.257.019	3.048.426
oct.	1.117.753	2.021.173	988.713	12.232.733	0	<b>16.360.373</b>	13.308.286	3.052.086
nov.	1.091.272	2.019.345	989.332	12.193.594	0	<b>16.293.543</b>	13.237.476	3.056.068
dic.	1.140.502	2.011.387	968.339	12.237.412	0	<b>16.357.640</b>	13.293.853	3.063.787
<b>2014</b>								
ene.	1.142.037	1.992.502	942.376	12.096.695	0	<b>16.173.610</b>	13.121.557	3.052.053
feb.	1.131.631	2.001.331	952.500	12.126.843	0	<b>16.212.304</b>	13.156.920	3.055.384
mar.	1.115.790	2.004.968	964.494	12.211.036	0	<b>16.296.288</b>	13.224.286	3.072.003
abr.	1.111.290	2.006.278	968.509	12.343.977	0	<b>16.430.053</b>	13.336.415	3.093.638
may.	1.137.436	2.017.681	981.158	12.492.099	0	<b>16.628.373</b>	13.515.662	3.112.711
jun.	1.107.782	2.031.961	993.072	12.552.180	0	<b>16.684.995</b>	13.556.952	3.128.043
jul.	1.077.892	2.048.542	997.057	12.623.612	0	<b>16.747.103</b>	13.615.265	3.131.838
ago.	1.063.734	2.028.995	986.773	12.570.019	0	<b>16.649.521</b>	13.527.141	3.122.380
sep.	1.103.037	2.036.259	984.918	12.537.490	0	<b>16.661.703</b>	13.535.048	3.126.655
oct.	1.103.674	2.033.900	994.077	12.558.869	0	<b>16.690.520</b>	13.558.273	3.132.247
nov.	1.111.500	2.038.357	1.005.558	12.540.336	0	<b>16.695.752</b>	13.562.719	3.133.032
dic.	1.143.974	2.032.979	993.060	12.605.201	0	<b>16.775.214</b>	13.636.438	3.138.777
<b>2015</b>								
ene.	1.102.292	2.015.573	974.359	12.483.088	0	<b>16.575.312</b>	13.448.236	3.127.076
feb.	1.095.205	2.031.239	1.000.848	12.544.930	0	<b>16.672.222</b>	13.545.156	3.127.065
mar.	1.105.842	2.040.122	1.016.803	12.670.034	0	<b>16.832.801</b>	13.689.240	3.143.561
abr.	1.124.677	2.046.840	1.023.010	12.813.769	0	<b>17.008.296</b>	13.844.542	3.163.754
may.								
jun.								
jul.								
ago.								
sep.								
oct.								
nov.								
dic.								

(\*) Las series de Total, Asalariados y No Asalariados incluyen también afiliados para los que no consta actividad económica, por lo que la suma de las cuatro ramas puede no coincidir con el Total.

**SERIE HISTÓRICA DE AFILIACIÓN MEDIA POR ACTIVIDAD ECONÓMICA Y RELACIÓN LABORAL CON AJUSTE ESTACIONAL**

	Actividad Económica				Total (1)	Tipo relación laboral	
	Agricultura, Ganadería y Pesca.	Industria	Construcción	Servicios		Asalariados	No asalariados
<b>Revisión diciembre de 2008</b>							
<b>2005</b>							
abril	1.231.897	2.646.928	2.128.284	11.576.327	<b>17.584.148</b>	14.310.568	3.272.031
<b>2006</b>							
abril	1.217.579	2.647.121	2.355.215	12.332.802	<b>18.546.721</b>	15.131.533	3.414.990
<b>2007</b>							
abril	1.195.951	2.711.575	2.472.632	12.776.530	<b>19.146.907</b>	15.679.751	3.466.727
<b>2008</b>							
abril	1.200.569	2.697.318	2.342.532	13.093.214	<b>19.337.318</b>	15.820.366	3.516.874
<b>CLASIFICACION SEGUN CNAE-2009</b>							
<b>Revisión diciembre de 2014</b>							
<b>2008</b>							
abril	1.158.640	2.746.369	2.488.612	12.998.905	<b>19.398.038</b>	15.864.196	3.519.724
<b>2009</b>							
abril	1.199.499	2.440.455	1.841.523	12.622.269	<b>18.089.651</b>	14.750.422	3.348.637
<b>2010</b>							
abril	1.214.853	2.307.370	1.621.653	12.601.954	<b>17.704.393</b>	14.464.629	3.243.530
<b>2011</b>							
enero	1.211.018	2.263.004	1.503.182	12.634.562	<b>17.577.800</b>	14.364.045	3.208.604
febrero	1.196.402	2.258.298	1.491.088	12.634.743	<b>17.543.714</b>	14.346.333	3.201.494
marzo	1.192.985	2.255.118	1.475.950	12.644.909	<b>17.530.335</b>	14.336.140	3.198.677
abril	1.196.959	2.251.605	1.455.607	12.662.989	<b>17.529.869</b>	14.333.875	3.197.010
mayo	1.197.961	2.245.380	1.431.678	12.665.205	<b>17.507.965</b>	14.312.063	3.194.805
junio	1.186.841	2.239.578	1.409.349	12.654.171	<b>17.461.177</b>	14.273.369	3.191.397
julio	1.181.565	2.234.280	1.388.773	12.651.936	<b>17.438.900</b>	14.244.502	3.189.482
agosto	1.181.870	2.228.618	1.370.605	12.648.177	<b>17.416.742</b>	14.217.709	3.189.366
septiembre	1.191.125	2.218.656	1.350.093	12.635.300	<b>17.377.860</b>	14.178.918	3.188.067
octubre	1.179.284	2.206.257	1.326.965	12.614.236	<b>17.307.096</b>	14.123.809	3.184.538
noviembre	1.189.765	2.195.811	1.301.882	12.593.381	<b>17.251.992</b>	14.078.161	3.179.532
diciembre	1.200.676	2.186.634	1.278.551	12.577.995	<b>17.223.679</b>	14.050.855	3.172.747
<b>2012</b>							
enero	1.197.573	2.177.681	1.252.737	12.556.708	<b>17.169.150</b>	14.011.553	3.167.583
febrero	1.182.958	2.163.872	1.225.115	12.532.748	<b>17.095.008</b>	13.955.489	3.169.991
marzo	1.182.759	2.151.531	1.202.879	12.509.528	<b>17.038.753</b>	13.904.383	3.164.409
abril	1.179.829	2.140.830	1.181.744	12.479.474	<b>16.974.256</b>	13.849.740	3.155.965
mayo	1.185.747	2.130.442	1.161.010	12.455.554	<b>16.915.402</b>	13.805.355	3.147.349
junio	1.192.057	2.117.590	1.141.071	12.448.044	<b>16.894.720</b>	13.788.689	3.132.136
julio	1.184.081	2.104.395	1.121.194	12.437.682	<b>16.847.225</b>	13.770.221	3.105.283
agosto	1.185.772	2.096.070	1.104.599	12.420.033	<b>16.813.812</b>	13.737.545	3.081.938
septiembre	1.177.973	2.086.092	1.089.759	12.399.760	<b>16.756.792</b>	13.687.433	3.069.691
octubre	1.161.913	2.074.313	1.073.551	12.371.615	<b>16.685.082</b>	13.627.841	3.060.078
noviembre	1.161.084	2.064.664	1.058.484	12.260.442	<b>16.539.492</b>	13.493.793	3.050.940
diciembre	1.143.685	2.057.343	1.049.976	12.179.986	<b>16.433.594</b>	13.385.350	3.045.733
<b>2013</b>							
enero	1.119.033	2.048.122	1.040.695	12.169.327	<b>16.382.168</b>	13.341.639	3.040.162
febrero	1.114.155	2.040.165	1.028.249	12.161.323	<b>16.341.026</b>	13.312.633	3.030.591
marzo	1.117.013	2.032.891	1.014.411	12.150.756	<b>16.313.569</b>	13.288.010	3.027.845
abril	1.118.886	2.024.235	1.004.087	12.139.151	<b>16.286.024</b>	13.262.729	3.028.927
mayo	1.127.187	2.019.521	998.643	12.139.555	<b>16.276.570</b>	13.245.464	3.031.142
junio	1.114.599	2.016.929	993.750	12.144.479	<b>16.262.536</b>	13.226.987	3.036.644
julio	1.111.579	2.015.145	989.631	12.148.079	<b>16.247.442</b>	13.211.185	3.043.712
agosto	1.102.397	2.013.268	985.118	12.159.732	<b>16.253.355</b>	13.209.199	3.044.841
septiembre	1.097.268	2.012.261	981.613	12.178.873	<b>16.263.977</b>	13.224.890	3.047.446
octubre	1.109.776	2.013.967	979.257	12.203.662	<b>16.308.353</b>	13.251.361	3.052.389
noviembre	1.088.889	2.012.576	977.246	12.225.874	<b>16.310.675</b>	13.259.064	3.059.908
diciembre	1.089.472	2.012.160	974.272	12.245.077	<b>16.347.621</b>	13.274.090	3.067.441
<b>2014</b>							
enero	1.101.291	2.012.273	971.129	12.268.093	<b>16.375.053</b>	13.298.937	3.069.162
febrero	1.110.835	2.013.879	971.220	12.294.246	<b>16.400.569</b>	13.320.481	3.073.809
marzo	1.107.604	2.016.094	974.012	12.326.198	<b>16.429.307</b>	13.344.773	3.081.596
abril	1.105.820	2.019.057	975.587	12.367.238	<b>16.477.519</b>	13.380.031	3.091.733
mayo	1.128.013	2.020.662	975.876	12.403.948	<b>16.525.901</b>	13.414.388	3.100.432
junio	1.120.060	2.023.150	977.088	12.430.231	<b>16.546.432</b>	13.436.415	3.108.342
julio	1.112.886	2.025.557	978.841	12.452.857	<b>16.561.794</b>	13.453.662	3.115.365
agosto	1.114.412	2.024.760	980.641	12.476.130	<b>16.580.416</b>	13.474.518	3.119.771
septiembre	1.121.972	2.025.745	981.731	12.505.325	<b>16.617.932</b>	13.501.220	3.125.758
octubre	1.100.071	2.027.486	985.986	12.539.401	<b>16.650.220</b>	13.532.299	3.132.270
noviembre	1.107.249	2.031.266	993.174	12.576.994	<b>16.711.662</b>	13.578.464	3.136.931
diciembre	1.102.274	2.034.158	999.844	12.615.911	<b>16.769.191</b>	13.622.165	3.143.003
<b>2015</b>							
enero	1.062.964	2.035.573	1.004.088	12.660.013	<b>16.781.803</b>	13.630.081	3.144.605
febrero	1.075.079	2.043.974	1.020.518	12.718.154	<b>16.865.868</b>	13.713.587	3.145.923
marzo	1.097.728	2.049.698	1.023.701	12.789.559	<b>16.970.227</b>	13.813.996	3.153.377
abril	1.119.141	2.061.631	1.033.643	12.837.923	<b>17.057.442</b>	13.889.831	3.161.807
mayo							
junio							
julio							
agosto							
septiembre							
octubre							
noviembre							
diciembre							

Última revisión diciembre 2014 CNAE09 . Se ha vuelto a ajustar CNA93



**NÚMERO MEDIO DE CONVENIOS ESPECIALES ABRIL 2015**

<b>TIPO CONVENIO</b>	<b>REGÍMENES</b>	<b>SANITARIA</b>
01 C.E. ORDINARIO	107.711	0
02 C.E. BENEF. SUBSIDIO DESEMPLEO	20.861	0
04 C.E. TRABAJADORES A TIEMPO PARCIAL	6.771	0
05 C.E. REDUC. JORNADA GUARDA LEGAL	294	0
06 C.E. EMIGRANTES E HIJOS EN EL EXTRANJERO	2.170	0
07 C.E. EMIGRANTES RETORNADOS	940	0
08 C.E. FUNC/EMPL ORG INTERGUBERNAMENTALES EXTRANJERO	153	0
10 C.E. REG. GRAL. MUTUALISMO	0	0
14 C.E. ASIST. SANITARIA EMIGRANTES	0	925
15 C.E. ASIST. SANITARIA PENSIONISTAS SUIZOS	0	6.277
16 C.E. TRAB. TEMPORADA OM 25	24	0
17 C.E. DEPORTISTAS DE ALTO NIVEL	24	0
18 C.E. FIJOS DISCONTINUOS OM	5	0
19 C.E. EMIGRANTES R.E. MAR ANTERIORES 1995	16	0
20 C.E. EMIGRANTES RETOR. ESTANCIA TEMPORAL	0	21
21 C.E. FUNC/AGENTES COMUNIDAD EUROPEA	12	0
22 C.E. EMIGRANTES EXTRANJERO PAGO MENSUAL	345	0
23 C.E. FUNC/EMPL ORG INTERGUBERNAMENTAL SEDE EN ESPAÑA	34	0
24 C.E. ASANITARIA FUNC/EMPL ORGAN NTERGUBERNAMENTAL SEDE EN ESPAÑA	0	5
25 C.E. ASIST. SANITARIA EMIGRANTES CUENTA PROPIA	0	107
26 EXPEDIENTE REGULACION EMPLEO MÁS 55 AÑOS	11.454	0
27 EXPEDIENTE REGULACION EMPLEO MAS 61 AÑOS	3.491	0
28 EXP REG EMPLEO SUB DESEMPLEO MÁS 55 AÑOS	1.618	0
29 EXP REG EMPLEO SUB DESEMPLEO MÁS 61 AÑOS	149	0
30 C.E. ALTA SIN RETRIBUCION	17	0
31 C.E. CESE DE SERVICIO O ACTIVIDAD	773	0
32 C.E. CLAUSULA ADICIONAL CONVENIO ERE	7.490	0
33 C.E. OBLIGATORIO CUIDADOR NO PROFESIONAL	12.376	0
34 C.E. OBLIG.CUIDADOR NO PROFESIONAL PERCEPTOR SUBSIDIO JULIO 52 AÑOS	252	0
35 C.E. VOLUNTARIO CUIDADOR NO PROFESIONAL	0	0
36 C.E. VOLUNT.CUIDADOR NO PROFESIONAL PERCEPTOR SUBSIDIO JULIO 52 AÑOS	0	0
37 C.E. COTIZ. ADIC, ERE 76/2	399	0
39 C.E. TRABAJADORES AGENCIAS	238	0
40 C.E. PROGRAMAS DE FORMACIÓN	12.601	0
41 C.E. DISC. DIF. INS.LAB	91	0
<b>TOTAL CONVENIOS</b>	<b>190.308</b>	<b>7.336</b>

**NÚMERO DE EMPRESAS EN EL RÉGIMEN GENERAL CON TRABAJADORES A FIN DE MES (1)**  
**Código de Cuenta de Cotización**

	<b>1 TRABAJADOR</b>	<b>DE 2 A 5 TRAB.</b>	<b>DE 6 A 50 TRAB.</b>	<b>DE 51 A 100 TRAB.</b>	<b>DE 101 A 500 TRAB.</b>	<b>MAS DE 500 TRAB.</b>	<b>TOTAL</b>
<b>2009</b>							
febrero	583.786	579.158	323.271	19.393	13.721	2.030	1.521.359
<b>2010</b>							
febrero	561.018	558.065	303.690	18.820	13.386	2.025	1.457.004
<b>2011</b>							
febrero	551.639	547.874	294.914	18.449	13.236	2.020	1.428.132
<b>2012</b>							
enero	547.607	533.784	280.292	17.616	12.828	2.025	1.394.152
febrero	547.085	532.699	279.144	17.582	12.803	1.972	1.391.285
marzo	551.828	537.340	281.144	17.605	12.822	1.978	1.402.717
abril	554.354	538.601	281.104	17.607	12.752	1.972	1.406.390
mayo	557.371	541.379	282.344	17.566	12.724	2.004	1.413.388
junio	560.098	546.815	285.422	17.668	12.631	1.944	1.424.578
julio	555.616	543.447	283.813	17.512	12.494	1.955	1.414.837
agosto	552.834	537.138	278.429	17.200	12.377	1.917	1.399.895
septiembre	556.417	536.314	276.719	17.377	12.663	1.954	1.401.444
octubre	553.945	528.564	271.717	16.999	12.428	1.924	1.385.577
noviembre	553.599	526.130	270.009	16.850	12.439	1.929	1.380.956
diciembre	553.522	522.930	266.775	16.703	12.347	1.942	1.374.219
<b>2013</b>							
enero	547.143	514.941	263.378	16.539	12.126	1.902	1.356.029
febrero	548.725	515.586	263.730	16.558	12.131	1.900	1.358.630
marzo	551.961	520.077	265.462	16.621	12.193	1.909	1.368.223
abril	553.755	522.140	266.918	16.561	12.226	1.895	1.373.495
mayo	556.821	526.485	269.829	16.776	12.269	1.894	1.384.074
junio	559.565	533.110	273.837	16.859	12.281	1.894	1.397.546
julio	556.647	532.182	274.089	16.795	12.231	1.885	1.393.829
agosto	553.979	531.128	272.593	16.826	12.274	1.894	1.388.694
septiembre	559.765	524.233	267.108	16.808	12.283	1.906	1.382.103
octubre	561.731	523.439	266.199	16.583	12.334	1.911	1.382.197
noviembre	563.863	525.562	267.723	16.606	12.368	1.939	1.388.061
diciembre	563.206	520.859	263.753	16.476	12.286	1.926	1.378.506
<b>2014</b>							
enero	557.358	514.971	262.039	16.354	12.133	1.889	1.364.744
febrero	559.649	518.317	263.892	16.512	12.185	1.892	1.372.447
marzo	563.732	523.567	266.850	16.653	12.298	1.902	1.385.002
abril	569.335	530.599	270.183	16.804	12.392	1.920	1.401.233
mayo	573.619	538.976	275.908	17.167	12.579	1.944	1.420.193
junio	573.232	541.893	277.048	17.081	12.392	1.904	1.423.550
julio	571.932	543.227	279.302	17.103	12.474	1.937	1.425.975
agosto	568.263	542.481	278.046	17.120	12.552	1.950	1.420.412
septiembre	573.196	534.299	272.760	17.042	12.516	1.946	1.411.759
octubre	574.778	534.812	273.422	16.986	12.602	1.969	1.414.569
noviembre	577.223	536.758	274.544	17.102	12.747	1.993	1.420.367
diciembre	577.750	533.418	270.997	16.915	12.696	1.984	1.413.760
<b>2015</b>							
enero	574.490	530.601	271.775	16.946	12.747	1.969	1.408.528
febrero	577.260	534.403	274.408	17.075	12.894	1.990	1.418.030
marzo	580.235	540.043	278.284	17.200	12.959	1.994	1.430.715
abril							
mayo							
junio							
julio							
agosto							
septiembre							
octubre							
noviembre							
diciembre							

(1) Excluidos el Sistema Especial Agrario y el Sistema Especial de Empleados de Hogar.

**NÚMERO DE EMPRESAS EN EL RÉGIMEN ESPECIAL DEL MAR CON TRABAJADORES A FIN DE MES**  
**Código de Cuenta de Cotización**

	1 TRABAJADOR	DE 2 A 5 TRAB.	DE 6 A 50 TRAB.	DE 51 A 100 TRAB.	DE 101 A 500 TRAB.	MAS DE 500 TRAB.	TOTAL
<b>2009</b>							
febrero	4.589	4.273	1.939	53	13	4	10.871
<b>2010</b>							
febrero	4.572	4.205	1.905	47	14	4	10.747
<b>2011</b>							
febrero	4.468	4.050	1.863	49	11	4	10.445
<b>2012</b>							
enero	4.438	3.953	1.662	38	13	3	10.107
febrero	4.405	4.100	1.872	44	11	3	10.435
marzo	4.425	4.049	1.894	46	14	3	10.431
abril	4.323	4.091	1.930	42	17	1	10.404
mayo	4.342	4.072	1.974	46	14	3	10.451
junio	4.401	4.205	2.024	43	18	3	10.694
julio	4.464	4.359	2.026	47	17	3	10.916
agosto	4.500	4.283	2.030	37	17	3	10.870
septiembre	4.492	4.121	1.977	36	17	3	10.646
octubre	4.488	3.967	1.886	36	17	3	10.397
noviembre	4.485	4.167	1.750	39	15	3	10.459
diciembre	4.516	4.095	1.480	38	14	3	10.146
<b>2013</b>							
enero	4.182	3.898	1.629	38	16	3	9.766
febrero	4.217	4.032	1.810	41	13	3	10.116
marzo	4.243	3.989	1.821	42	14	3	10.112
abril	4.176	4.089	1.873	39	13	3	10.193
mayo	4.198	4.001	1.956	44	13	3	10.215
junio	4.363	4.121	2.019	50	15	3	10.571
julio	4.418	4.395	2.028	50	15	3	10.909
agosto	4.428	4.355	2.022	49	16	3	10.873
septiembre	4.259	4.018	1.926	46	14	3	10.266
octubre	4.431	3.995	1.829	41	15	3	10.314
noviembre	4.458	4.185	1.750	41	15	3	10.452
diciembre	4.397	4.129	1.436	41	17	3	10.023
<b>2014</b>							
enero	4.256	3.975	1.568	42	15	3	9.859
febrero	4.269	3.953	1.739	40	16	3	10.020
marzo	4.217	4.095	1.811	43	17	3	10.186
abril	4.180	4.132	1.855	42	16	3	10.228
mayo	4.207	4.093	1.958	46	14	3	10.321
junio	4.269	4.136	2.007	44	17	3	10.476
julio	4.352	4.331	2.045	44	17	3	10.792
agosto	4.393	4.308	2.036	45	18	3	10.803
septiembre	4.326	4.079	1.949	41	17	3	10.415
octubre	4.361	4.028	1.858	43	15	3	10.308
noviembre	4.348	4.140	1.786	43	14	3	10.334
diciembre	4.294	4.047	1.458	44	16	3	9.862
<b>2015</b>							
enero	4.101	3.946	1.607	38	15	3	9.710
febrero	4.128	3.860	1.725	38	15	3	9.769
marzo	4.104	4.000	1.833	41	16	3	9.997
abril							
mayo							
junio							
julio							
agosto							
septiembre							
octubre							
noviembre							
diciembre							

NÚMERO DE EMPRESAS EN EL RÉG. ESP. DEL CARBÓN CON TRABAJADORES A FIN DE MES

Código de Cuenta de Cotización

	1 TRABAJADOR	DE 2 A 5 TRAB.	DE 6 A 50 TRAB.	DE 51 A 100 TRAB.	DE 101 A 500 TRAB.	MAS DE 500 TRAB.	TOTAL
<b>2009</b>							
febrero	8	12	37	11	13	3	84
<b>2010</b>							
febrero	8	10	37	12	14	2	83
<b>2011</b>							
febrero	7	17	28	11	10	2	75
<b>2012</b>							
enero	9	13	30	14	9	1	76
febrero	9	12	32	12	10	1	76
marzo	10	13	29	12	10	1	75
abril	9	12	30	12	10	1	74
mayo	9	11	33	11	10	1	75
junio	10	12	31	12	9	1	75
julio	10	12	29	12	10	1	74
agosto	10	12	32	11	9	1	75
septiembre	9	14	33	9	9	1	75
octubre	10	12	33	9	9	1	74
noviembre	11	14	31	9	9	1	75
diciembre	12	15	27	10	9	1	74
<b>2013</b>							
enero	11	14	25	10	8	1	69
febrero	11	12	24	9	8	1	65
marzo	10	11	24	10	6	1	62
abril	10	11	22	10	6	1	60
mayo	9	11	23	9	6	1	59
junio	10	11	24	10	6	1	62
julio	9	11	24	10	7	1	62
agosto	9	11	25	10	7	1	63
septiembre	9	12	24	10	7	1	63
octubre	10	12	22	9	8	1	62
noviembre	10	10	23	10	8	1	62
diciembre	10	11	22	10	8	1	62
<b>2014</b>							
enero	9	9	23	10	8	1	60
febrero	10	9	22	10	8	1	60
marzo	8	10	21	9	8	1	57
abril	8	11	21	9	8	1	58
mayo	8	12	21	9	8	1	59
junio	9	10	25	9	8	1	62
julio	9	9	24	10	7	1	60
agosto	9	11	22	9	7	1	59
septiembre	11	9	22	9	7	1	59
octubre	10	10	23	8	7	1	59
noviembre	9	10	24	8	7	1	59
diciembre	9	9	24	7	7	1	57
<b>2015</b>							
enero	8	9	23	7	7	1	55
febrero	8	11	22	8	7	1	57
marzo	9	8	23	7	7	1	55
abril							
mayo							
junio							
julio							
agosto							
septiembre							
octubre							
noviembre							
diciembre							

**NÚMERO DE EMPRESAS TOTAL SISTEMA (1)**

**Código de Cuenta de Cotización**

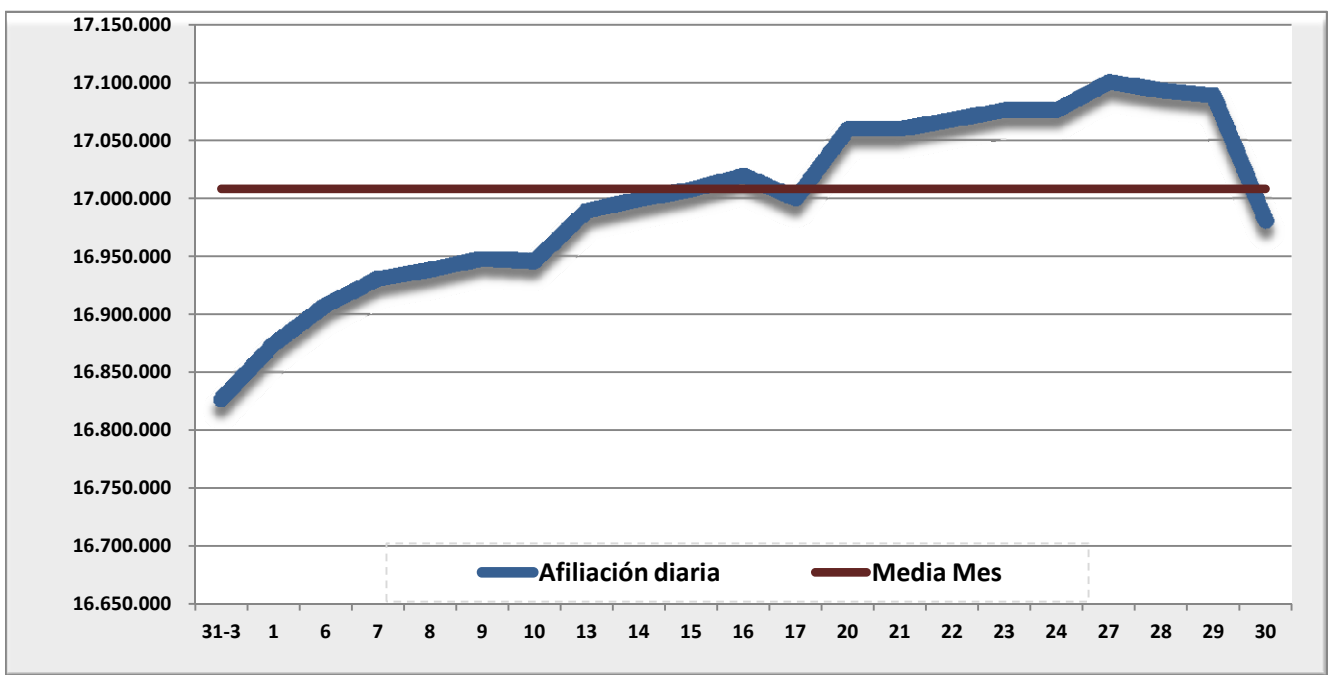
	TOTAL	DIFERENCIA INTERMENSUAL		DIFERENCIA INTERANUAL	
		Absoluta	Relativa	Absoluta	Relativa
<b>2009</b>					
febrero	1.532.314	-5.796	-0,38%	-104.266	-6,37%
<b>2010</b>					
febrero	1.467.834	1.397	0,10%	-64.480	-4,21%
<b>2011</b>					
febrero	1.438.652	3.331	0,23%	-29.182	-1,99%
<b>2012</b>					
enero	1.404.335	-19.609	-1,38%	-30.986	-2,16%
febrero	1.401.796	-2.539	-0,18%	-64.641	-4,41%
marzo	1.413.223	11.427	0,82%	-54.611	-3,72%
abril	1.416.868	3.645	0,26%	-51.046	-3,48%
mayo	1.423.914	7.046	0,50%	-56.175	-3,80%
junio	1.435.347	11.433	0,80%	-53.114	-3,57%
julio	1.425.827	-9.520	-0,66%	-64.144	-4,31%
agosto	1.410.840	-14.987	-1,05%	-84.188	-5,63%
septiembre	1.412.165	1.325	0,09%	-61.684	-4,19%
octubre	1.396.048	-16.117	-1,14%	-73.418	-5,00%
noviembre	1.391.490	-4.558	-0,33%	-82.146	-5,57%
diciembre	1.384.439	-7.051	-0,51%	-76.168	-5,21%
<b>2013</b>					
enero	1.365.864	-18.575	-1,34%	-38.471	-2,74%
febrero	1.368.811	2.947	0,22%	-32.985	-2,35%
marzo	1.378.397	9.586	0,70%	-34.826	-2,46%
abril	1.383.748	5.351	0,39%	-33.120	-2,34%
mayo	1.394.348	10.600	0,77%	-29.566	-2,08%
junio	1.408.179	13.831	0,99%	-27.168	-1,89%
julio	1.404.800	-3.379	-0,24%	-21.027	-1,47%
agosto	1.399.630	-5.170	-0,37%	-11.210	-0,79%
septiembre	1.392.432	-7.198	-0,51%	-19.733	-1,40%
octubre	1.392.573	141	0,01%	-3.475	-0,25%
noviembre	1.398.575	6.002	0,43%	7.085	0,51%
diciembre	1.388.591	-9.984	-0,71%	4.152	0,30%
<b>2014</b>					
enero	1.374.663	-13.928	-1,00%	8.799	0,64%
febrero	1.382.527	7.864	0,57%	13.716	1,00%
marzo	1.395.245	12.718	0,92%	16.848	1,22%
abril	1.411.519	16.274	1,17%	27.771	2,01%
mayo	1.430.573	19.054	1,35%	36.225	2,60%
junio	1.434.088	3.515	0,25%	25.909	1,84%
julio	1.436.827	2.739	0,19%	32.027	2,28%
agosto	1.431.274	-5.553	-0,39%	31.644	2,26%
septiembre	1.422.233	-9.041	-0,63%	29.801	2,14%
octubre	1.424.936	2.703	0,19%	32.363	2,32%
noviembre	1.430.760	5.824	0,41%	32.185	2,30%
diciembre	1.423.679	-7.081	-0,49%	35.088	2,53%
<b>2015</b>					
enero	1.418.293	-5.386	-0,38%	43.630	3,17%
febrero	1.427.856	9.563	0,67%	45.329	3,28%
marzo	1.440.767	12.911	0,90%	45.522	3,26%
abril					
mayo					
junio					
julio					
agosto					
septiembre					
octubre					
noviembre					
diciembre					

(1) Excluidos del Régimen General el Sistema Especial Agrario y el Sistema Especial de Empleados de Hogar.

## AFILIACIÓN DIARIA EN EL MES DE ABRIL Y MEDIA MENSUAL

DÍA	TOTAL AFILIADOS	ALTAS DIARIAS	BAJAS DIARIAS	VARIACIÓN NETA EN EL DÍA	VARIACIÓN NETA EN EL MES
31-mar	16.826.434				
01-abr	16.873.985	189.176	139.716	49.460	49.460
06-abr	16.907.888	200.118	166.099	34.019	83.479
07-abr	16.930.814	116.410	89.732	26.678	110.157
08-abr	16.938.405	71.735	61.860	9.875	120.032
09-abr	16.948.094	63.618	52.647	10.971	131.003
10-abr	16.945.935	68.007	69.745	-1.738	129.265
13-abr	16.989.471	161.561	116.149	45.412	174.677
14-abr	16.999.186	73.548	63.960	9.588	184.265
15-abr	17.007.925	66.047	57.183	8.864	193.129
16-abr	17.019.687	64.856	53.423	11.433	204.562
17-abr	16.999.939	62.163	82.443	-20.280	184.282
20-abr	17.059.951	184.356	123.426	60.930	245.212
21-abr	17.060.026	65.044	64.457	587	245.799
22-abr	17.068.113	59.675	51.496	8.179	253.978
23-abr	17.076.323	56.345	47.854	8.491	262.469
24-abr	17.076.280	63.422	63.875	-453	262.016
27-abr	17.100.633	153.541	128.971	24.570	286.586
28-abr	17.093.338	58.771	66.288	-7.517	279.069
29-abr	17.089.110	54.885	59.346	-4.461	274.608
30-abr	16.980.815	58.070	171.807	-113.737	160.871
<b>MEDIA ABRIL</b>	<b>17.008.296</b>				

Nota: La diferencia de altas y bajas no coincide con la variación en el saldo. En altas y bajas se cuentan relaciones laborales y en saldo personas físicas (para los sistemas especiales de Agrario y Hogar)



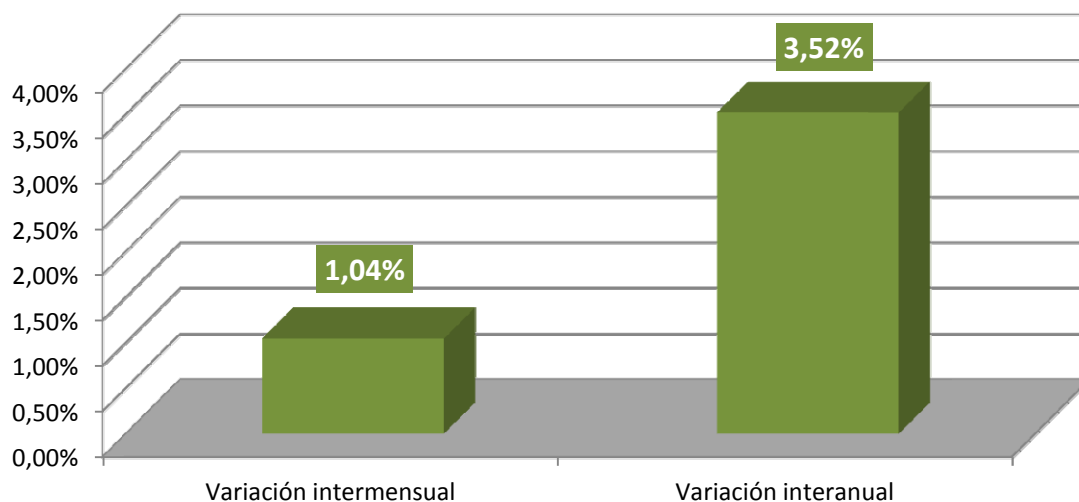
## AFILIACIÓN POR RÉGIMENES

(SITUACIÓN TRAS LA INTEGRACIÓN DE LOS RÉGIMENES AGRARIO Y HOGAR EN EL RÉGIMEN GENERAL)

REGÍMENES	Media abril 2015	VARIACIÓN INTERMENSUAL		VARIACIÓN INTERANUAL	
		Absoluta	en %	Absoluta	en %
<b>GENERAL</b>	<b>13.791.850</b>	<b>154.616</b>	<b>1,13%</b>	<b>508.582</b>	<b>3,83%</b>
- R. General (1)	12.593.656	137.116	1,10%	496.215	4,10%
- S.E. Agrario	765.930	16.519	2,20%	10.846	1,44%
- S.E. Hogar (2)	432.264	982	0,23%	1.522	0,35%
<b>AUTÓNOMOS</b>	<b>3.151.593</b>	<b>19.964</b>	<b>0,64%</b>	<b>70.683</b>	<b>2,29%</b>
- Sistema no S.E.T.A	2.958.429	19.765	0,67%	72.468	2,51%
- S.E.T.A.	193.164	200	0,10%	-1.785	-0,92%
<b>MAR</b>	<b>60.994</b>	<b>960</b>	<b>1,60%</b>	<b>-641</b>	<b>-1,04%</b>
- C. AJENA	48.833	731	1,52%	-74	-0,15%
- C. PROPIA	12.161	229	1,92%	-567	-4,45%
<b>CARBÓN</b>	<b>3.859</b>	<b>-46</b>	<b>-1,17%</b>	<b>-381</b>	<b>-8,99%</b>
<b>TOTAL</b>	<b>17.008.296</b>	<b>175.495</b>	<b>1,04%</b>	<b>578.243</b>	<b>3,52%</b>

(1) No incluye el S. E. Agrario ni el S. E. Hogar

(2) En el Sistema Especial de Empleados del Hogar (vigente desde el 1 de enero de 2012) se incluyen los afiliados del extinguido Régimen Especial del Hogar.



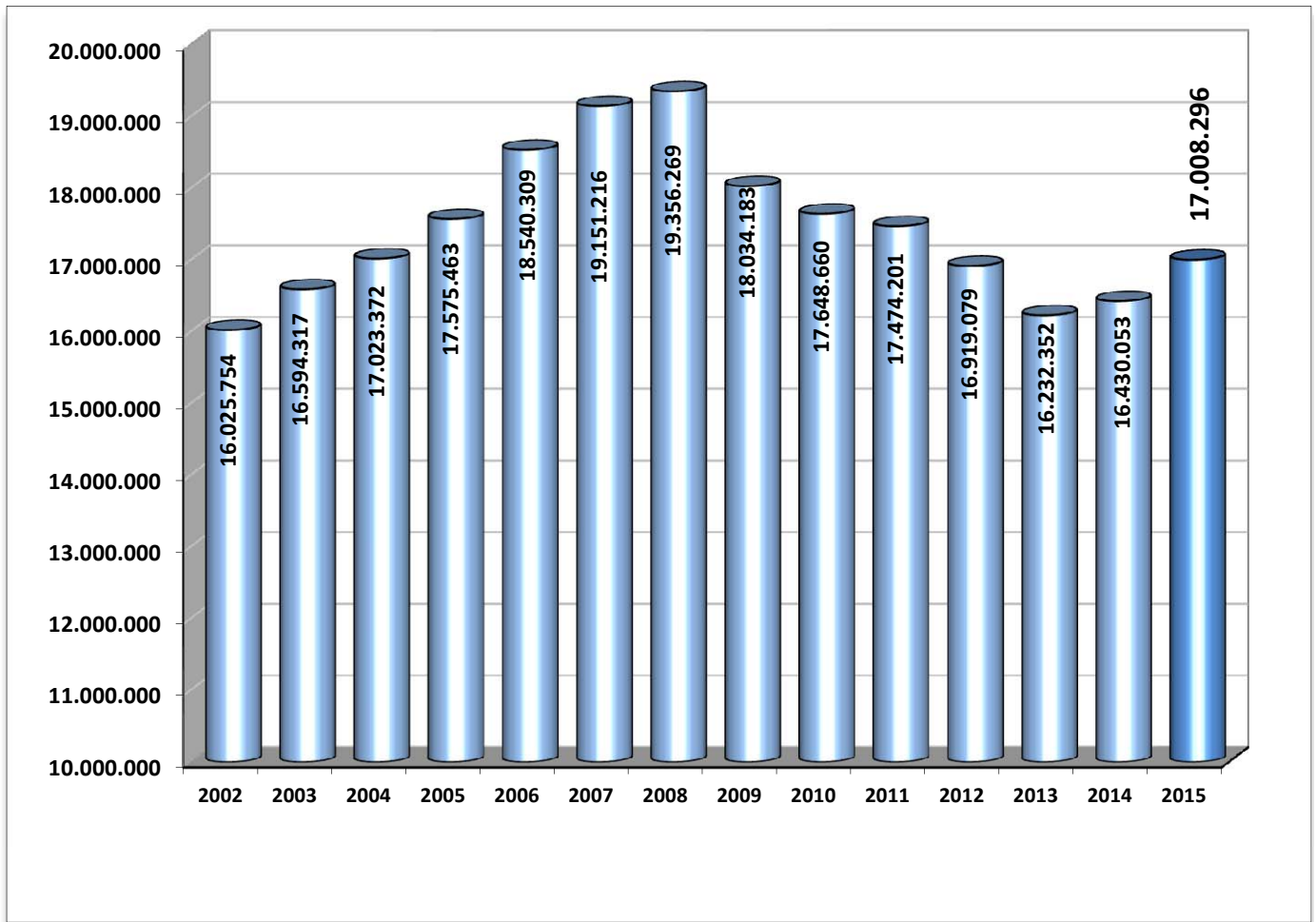
## EVOLUCIÓN DE LA AFILIACIÓN POR RÉGIMENES

	General	Autónomos	Agrario	Mar	Carbón	Hogar	Total
<b>Medias Anuales</b>							
Año 2001	11.700.935	2.606.309	1.126.021	78.428	16.621	155.971	<b>15.684.284</b>
Año 2002	11.610.266	2.540.105	1.073.062	73.316	14.263	168.015	<b>15.479.028</b>
Año 2003	12.551.212	2.730.964	1.134.980	76.239	13.496	185.258	<b>16.692.150</b>
Año 2004	12.958.484	2.837.998	1.088.276	75.054	12.031	181.208	<b>17.153.051</b>
Año 2005	13.570.179	2.933.844	1.045.732	73.357	10.518	279.003	<b>17.912.634</b>
Año 2006	14.232.610	3.017.462	1.003.300	72.147	9.411	339.073	<b>18.674.003</b>
Año 2007	14.783.144	3.119.916	971.529	71.183	8.683	277.369	<b>19.231.824</b>
Año 2008	14.654.539	3.384.156	743.301	69.772	7.990	279.970	<b>19.139.727</b>
Año 2009	13.634.776	3.220.769	801.725	67.089	7.434	288.677	<b>18.020.470</b>
Año 2010	13.354.277	3.130.330	819.981	65.217	6.778	293.793	<b>17.670.376</b>
Año 2011	13.152.496	3.092.617	822.266	63.493	5.997	296.293	<b>17.433.161</b>
Año 2012	13.629.669	3.049.049	-----	62.421	5.159	106.912	<b>16.853.210</b>
Año 2013	13.204.321	3.029.164	-----	61.757	4.273	-----	<b>16.299.515</b>
Año 2014	13.394.283	3.095.813	-----	61.680	4.212	-----	<b>16.555.988</b>
<b>Medias mensuales 2015</b>							
enero	13.399.304	3.114.389	-----	57.669	3.951	-----	<b>16.575.312</b>
febrero	13.495.187	3.114.852	-----	58.213	3.970	-----	<b>16.672.222</b>
marzo	13.637.233	3.131.629	-----	60.034	3.904	-----	<b>16.832.801</b>
<b>abril</b>	<b>13.791.850</b>	<b>3.151.593</b>	-----	<b>60.994</b>	<b>3.859</b>	-----	<b>17.008.296</b>
mayo							
junio							
julio							
agosto							
septiembre							
octubre							
noviembre							
<b>diciembre</b>							
<b>Media 2015</b>	<b>13.582.268</b>	<b>3.128.201</b>	-----	<b>59.247</b>	<b>3.922</b>	-----	<b>16.773.637</b>

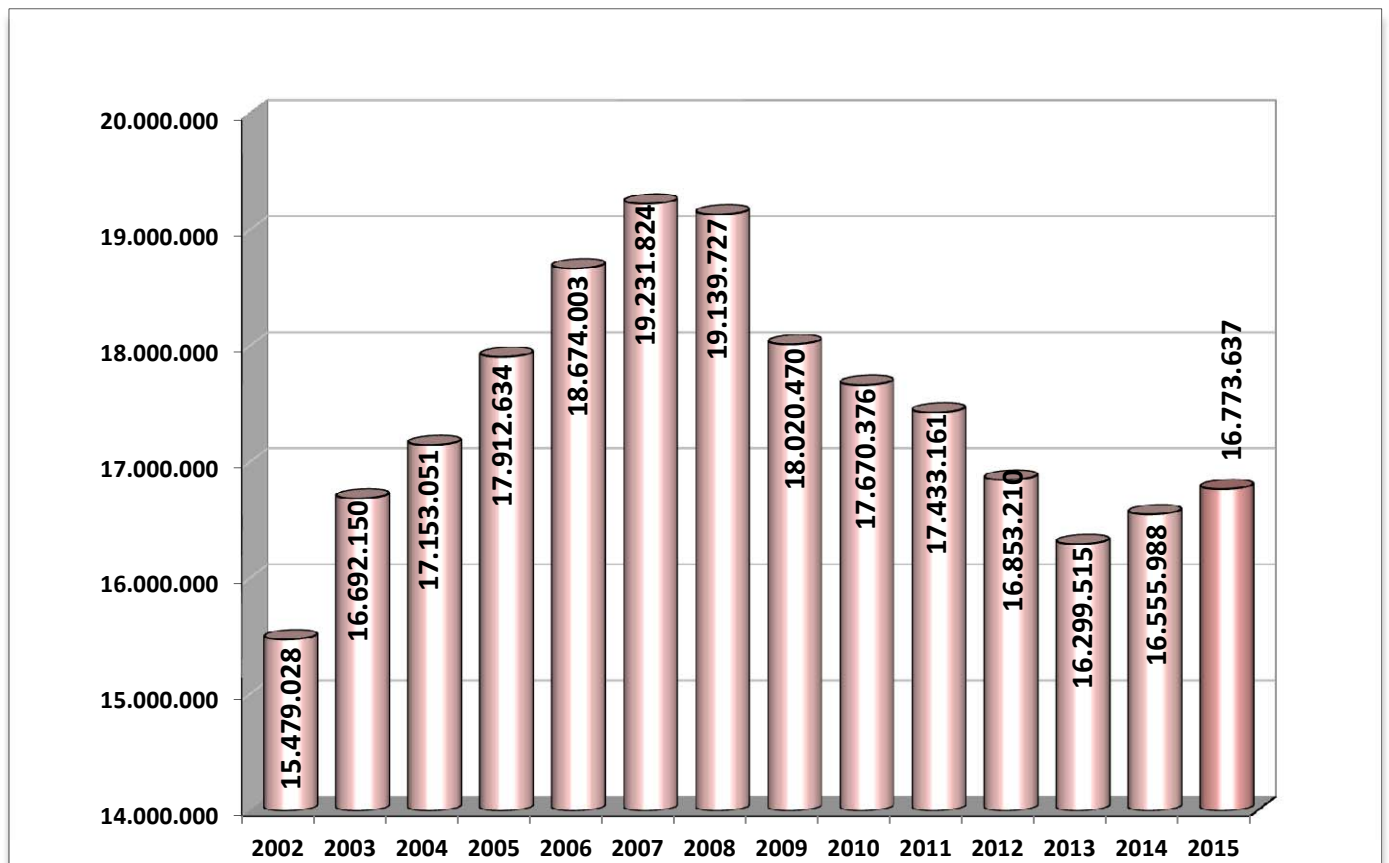


## EVOLUCIÓN DE LA AFILIACIÓN

### . MEDIAS MENSUALES MESES DE ABRIL



### . MEDIAS ANUALES



(\*) Media enero/abril

## EVOLUCIÓN DE LA AFILIACIÓN POR GÉNERO

	HOMBRES		MUJERES		TOTAL	Variación Interanual en %		
	Número	% s/total	Número	% s/total		Hombres	Mujeres	Total
<b>Media 2007</b>								
Abril	11.194.931	58,46%	7.956.285	41,54%	<b>19.151.216</b>	2,56	4,64	3,30
<b>Media 2008</b>								
Abril	11.138.826	57,55%	8.217.444	42,45%	<b>19.356.270</b>	-0,50	3,28	1,07
<b>Media 2009</b>								
Abril	10.083.029	55,91%	7.951.154	44,09%	<b>18.034.183</b>	-9,48	-3,24	-6,83
<b>Media 2010</b>								
Abril	9.734.254	55,16%	7.914.407	44,84%	<b>17.648.660</b>	-3,46	-0,46	-2,14
<b>Media 2011</b>								
Abril	9.545.110	54,62%	7.929.091	45,38%	<b>17.474.201</b>	-1,94	0,19	-0,99
<b>Media 2012</b>								
Abril	9.124.670	53,93%	7.794.409	46,07%	<b>16.919.079</b>	-4,40	-1,70	-3,18
<b>Media 2013</b>								
Enero	8.694.507	53,74%	7.484.931	46,26%	<b>16.179.438</b>	-5,40	-3,63	-4,59
Febrero	8.672.498	53,70%	7.478.249	46,30%	<b>16.150.747</b>	-5,22	-3,47	-4,42
Marzo	8.674.690	53,61%	7.506.585	46,39%	<b>16.181.275</b>	-5,02	-3,38	-4,27
Abril	8.696.871	53,58%	7.535.482	46,42%	<b>16.232.352</b>	-4,69	-3,32	-4,06
Mayo	8.771.759	53,59%	7.595.254	46,41%	<b>16.367.013</b>	-4,25	-3,07	-3,70
Junio	8.811.153	53,75%	7.582.713	46,25%	<b>16.393.866</b>	-4,11	-3,27	-3,72
Julio	8.876.146	54,03%	7.550.610	45,97%	<b>16.426.756</b>	-3,59	-3,52	-3,56
Agosto	8.822.255	54,03%	7.505.432	45,97%	<b>16.327.687</b>	-3,36	-3,37	-3,36
Septiembre	8.783.068	53,87%	7.522.377	46,13%	<b>16.305.445</b>	-2,93	-3,08	-3,00
Octubre	8.779.227	53,66%	7.581.146	46,34%	<b>16.360.373</b>	-2,07	-2,46	-2,25
Noviembre	8.734.587	53,61%	7.558.956	46,39%	<b>16.293.543</b>	-1,62	-1,22	-1,44
Diciembre	8.765.925	53,59%	7.591.715	46,41%	<b>16.357.640</b>	-0,86	-0,12	-0,52
<b>Media 2014</b>								
Enero	8.670.133	53,61%	7.503.477	46,39%	<b>16.173.610</b>	-0,28	0,25	-0,04
Febrero	8.687.900	53,59%	7.524.403	46,41%	<b>16.212.304</b>	0,18	0,62	0,38
Marzo	8.721.567	53,52%	7.574.721	46,48%	<b>16.296.288</b>	0,54	0,91	0,71
Abril	8.777.482	53,42%	7.652.571	46,58%	<b>16.430.053</b>	0,93	1,55	1,22
Mayo	8.894.609	53,49%	7.733.764	46,51%	<b>16.628.373</b>	1,40	1,82	1,60
Junio	8.958.650	53,69%	7.726.345	46,31%	<b>16.684.995</b>	1,67	1,89	1,78
Julio	9.036.922	53,96%	7.710.181	46,04%	<b>16.747.103</b>	1,81	2,11	1,95
Agosto	8.987.093	53,98%	7.662.428	46,02%	<b>16.649.521</b>	1,87	2,09	1,97
Septiembre	8.969.954	53,84%	7.691.749	46,16%	<b>16.661.703</b>	2,13	2,25	2,18
Octubre	8.948.686	53,62%	7.741.833	46,38%	<b>16.690.520</b>	1,93	2,12	2,02
Noviembre	8.955.851	53,64%	7.739.901	46,36%	<b>16.695.752</b>	2,53	2,39	2,47
Diciembre	8.991.095	53,60%	7.784.120	46,40%	<b>16.775.214</b>	2,57	2,53	2,55
<b>Media 2015</b>								
Enero	8.875.685	53,55%	7.699.628	46,45%	<b>16.575.312</b>	2,37	2,61	2,48
Febrero	8.936.124	53,60%	7.736.098	46,40%	<b>16.672.222</b>	2,86	2,81	2,84
Marzo	9.021.599	53,60%	7.811.202	46,40%	<b>16.832.801</b>	3,44	3,12	3,29
<b>Abril</b>	<b>9.114.264</b>	<b>53,59%</b>	<b>7.894.032</b>	<b>46,41%</b>	<b>17.008.296</b>	<b>3,84</b>	<b>3,16</b>	<b>3,52</b>
Mayo								
Junio								
Julio								
Agosto								
Septiembre								
Octubre								
Noviembre								
Diciembre								

**EVOLUCIÓN DE LA AFILIACIÓN DE TRABAJADORES EXTRANJEROS**

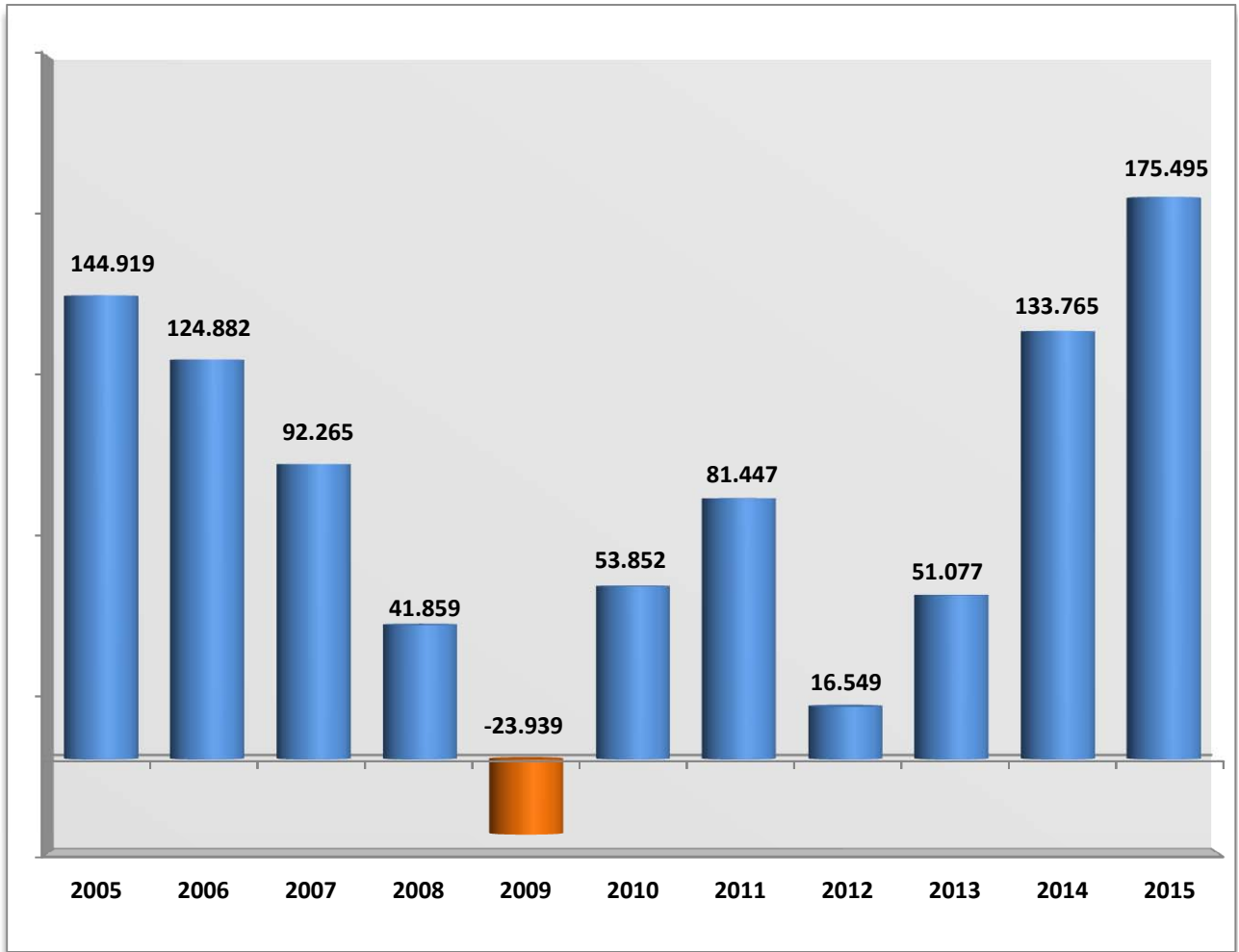
	<b>General</b>	<b>Autónomos</b>	<b>Agrario</b>	<b>Mar</b>	<b>Carbón</b>	<b>Hogar</b>	<b>Total</b>
<b>2.007</b>							
abril	1.442.473	182.231	152.953	4.597	716	166.520	<b>1.949.491</b>
<b>2.008</b>							
abril	1.521.239	235.501	187.940	5.142	651	159.355	<b>2.109.828</b>
<b>2.009</b>							
abril	1.269.400	207.690	229.749	5.146	720	174.687	<b>1.887.392</b>
<b>2.010</b>							
abril	1.212.531	197.412	252.611	5.205	730	181.881	<b>1.850.369</b>
<b>2.011</b>							
abril	1.162.183	203.024	251.367	4.992	597	181.816	<b>1.803.980</b>
<b>2.012</b>							
abril	1.377.412	211.976	----	4.877	603	113.710	<b>1.708.579</b>
<b>2.013</b>							
enero	1.382.711	213.435	----	3.764	445	----	<b>1.600.355</b>
febrero	1.378.941	212.907	----	4.110	434	----	<b>1.596.391</b>
marzo	1.384.474	214.863	----	4.437	363	----	<b>1.604.138</b>
abril	1.396.628	217.776	----	4.559	313	----	<b>1.619.275</b>
mayo	1.425.521	220.935	----	4.633	301	----	<b>1.651.390</b>
junio	1.413.163	223.639	----	4.721	300	----	<b>1.641.822</b>
julio	1.403.226	224.541	----	4.823	312	----	<b>1.632.903</b>
agosto	1.379.391	223.138	----	4.765	316	----	<b>1.607.609</b>
septiembre	1.367.451	223.887	----	4.634	313	----	<b>1.596.286</b>
octubre	1.361.331	224.378	----	4.415	314	----	<b>1.590.436</b>
noviembre	1.316.982	223.671	----	4.213	306	----	<b>1.545.170</b>
diciembre	1.315.540	223.978	----	3.487	300	----	<b>1.543.306</b>
<b>2.014</b>							
enero	1.288.746	222.312	----	3.464	298	----	<b>1.514.821</b>
febrero	1.293.477	223.192	----	3.721	298	----	<b>1.520.688</b>
marzo	1.305.309	226.217	----	4.064	298	----	<b>1.535.889</b>
abril	1.328.633	230.440	----	4.251	297	----	<b>1.563.621</b>
mayo	1.369.005	234.566	----	4.356	294	----	<b>1.608.221</b>
junio	1.367.070	237.840	----	4.469	297	----	<b>1.609.677</b>
julio	1.356.792	239.095	----	4.584	293	----	<b>1.600.764</b>
agosto	1.339.292	238.618	----	4.632	281	----	<b>1.582.823</b>
septiembre	1.337.507	240.018	----	4.544	266	----	<b>1.582.335</b>
octubre	1.321.230	241.140	----	4.323	260	----	<b>1.566.953</b>
noviembre	1.304.225	240.701	----	4.212	260	----	<b>1.549.398</b>
diciembre	1.307.472	241.377	----	3.530	261	----	<b>1.552.639</b>
<b>2.015</b>							
enero	1.271.672	240.614	----	3.511	259	----	<b>1.516.056</b>
febrero	1.282.695	241.696	----	3.712	266	----	<b>1.528.369</b>
marzo	1.313.087	245.854	----	4.132	270	----	<b>1.563.343</b>
<b>abril</b>	<b>1.352.992</b>	<b>250.362</b>	----	<b>4.254</b>	<b>275</b>	----	<b>1.607.883</b>
mayo							
junio							
julio							
agosto							
septiembre							
octubre							
noviembre							
<b>diciembre</b>							

**EVOLUCIÓN MENSUAL DE LA AFILIACIÓN  
TOTAL SISTEMA**

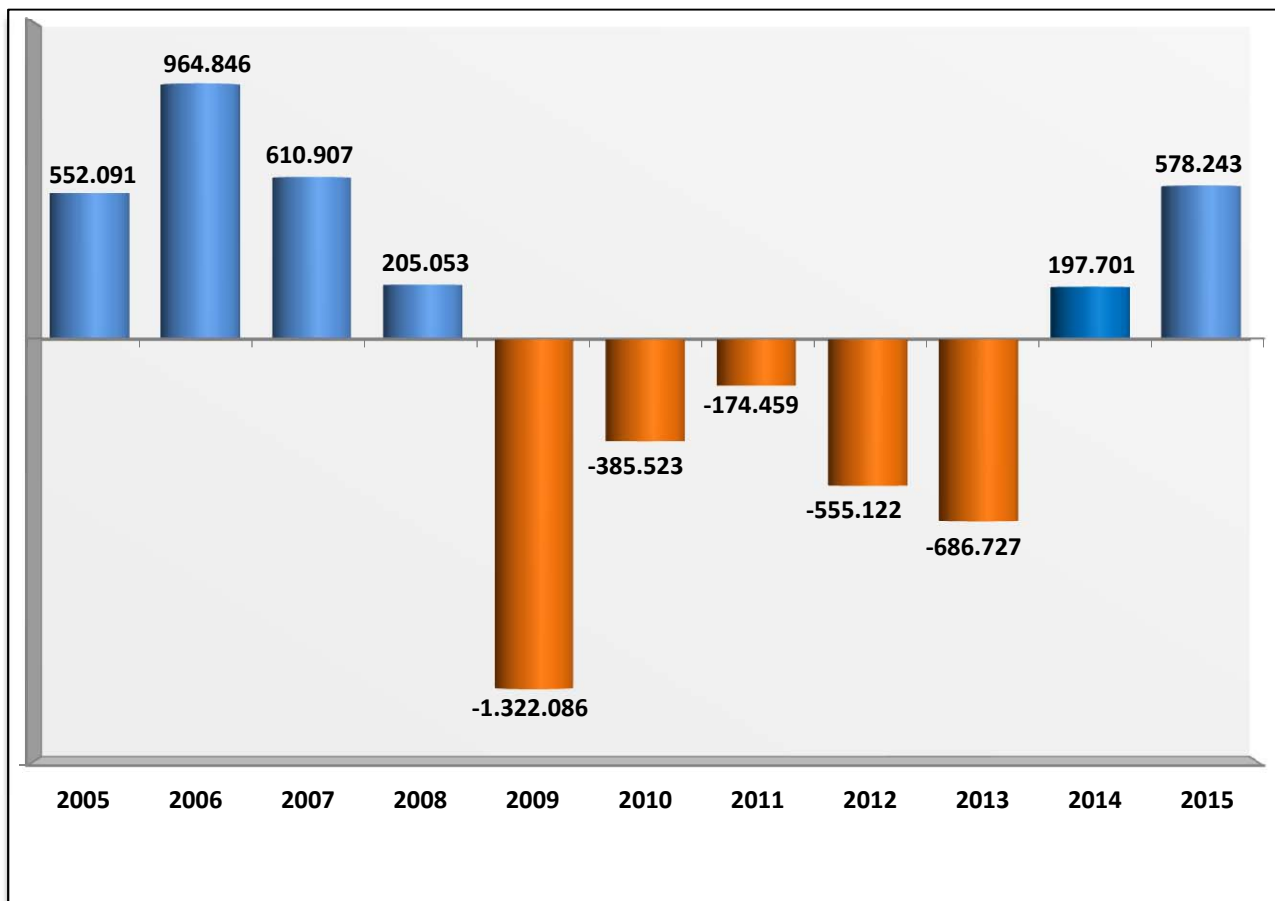
	TRABAJADORES EN ALTA	DIFERENCIA INTERMENSUAL		DIFERENCIA INTERANUAL	
		ABSOLUTA	%	ABSOLUTA	%
<b>SERIE HISTÓRICA DE LOS MESES DE ABRIL</b>					
<b>2001</b>	15.551.821	96.435	0,62		
<b>2002</b>	16.025.754	98.536	0,62	473.933	3,05
<b>2003</b>	16.594.317	111.345	0,68	568.563	3,55
<b>2004</b>	17.023.372	92.536	0,55	429.055	2,59
<b>2005</b>	17.575.463	144.919	0,83	552.091	3,24
<b>2006</b>	18.540.309	124.882	0,68	964.846	5,49
<b>2007</b>	19.151.216	92.265	0,48	610.907	3,30
<b>2008</b>	19.356.269	41.859	0,22	205.053	1,07
<b>2009</b>	18.034.183	-23.939	-0,13	-1.322.086	-6,83
<b>2010</b>	17.648.660	53.852	0,31	-385.523	-2,14
<b>2011</b>	17.474.201	81.447	0,47	-174.459	-0,99
<b>2012</b>	16.919.079	16.549	0,10	-555.122	-3,18
<b>Medios 2013</b>					
enero	16.179.438	-263.243	-1,60	-778.829	-4,59
febrero	16.150.747	-28.691	-0,18	-746.365	-4,42
marzo	16.181.275	30.528	0,19	-721.256	-4,27
abril	16.232.352	51.077	0,32	-686.727	-4,06
mayo	16.367.013	134.660	0,83	-629.498	-3,70
junio	16.393.866	26.853	0,16	-633.977	-3,72
julio	16.426.756	32.890	0,20	-605.983	-3,56
agosto	16.327.687	-99.069	-0,60	-568.290	-3,36
septiembre	16.305.445	-22.242	-0,14	-504.358	-3,00
octubre	16.360.373	54.927	0,34	-376.354	-2,25
noviembre	16.293.543	-66.829	-0,41	-237.505	-1,44
diciembre	16.357.640	64.097	0,39	-85.041	-0,52
<b>Medios 2014</b>					
enero	16.173.610	-184.031	-1,13	-5.829	-0,04
febrero	16.212.304	38.694	0,24	61.557	0,38
marzo	16.296.288	83.984	0,52	115.013	0,71
abril	16.430.053	133.765	0,82	197.701	1,22
mayo	16.628.373	198.320	1,21	261.361	1,60
junio	16.684.995	56.622	0,34	291.130	1,78
julio	16.747.103	62.108	0,37	320.347	1,95
agosto	16.649.521	-97.583	-0,58	321.833	1,97
septiembre	16.661.703	12.182	0,07	356.258	2,18
octubre	16.690.520	28.817	0,17	330.147	2,02
noviembre	16.695.752	5.232	0,03	402.209	2,47
diciembre	16.775.214	79.463	0,48	417.574	2,55
<b>Medios 2015</b>					
enero	16.575.312	-199.902	-1,19	401.703	2,48
febrero	16.672.222	96.909	0,58	459.918	2,84
marzo	16.832.801	160.579	0,96	536.512	3,29
<b>abril</b>	<b>17.008.296</b>	<b>175.495</b>	<b>1,04</b>	<b>578.243</b>	<b>3,52</b>
mayo					
junio					
julio					
agosto					
septiembre					
octubre					
noviembre					
diciembre					

## EVOLUCIÓN DE LA AFILIACIÓN A LA SEGURIDAD SOCIAL

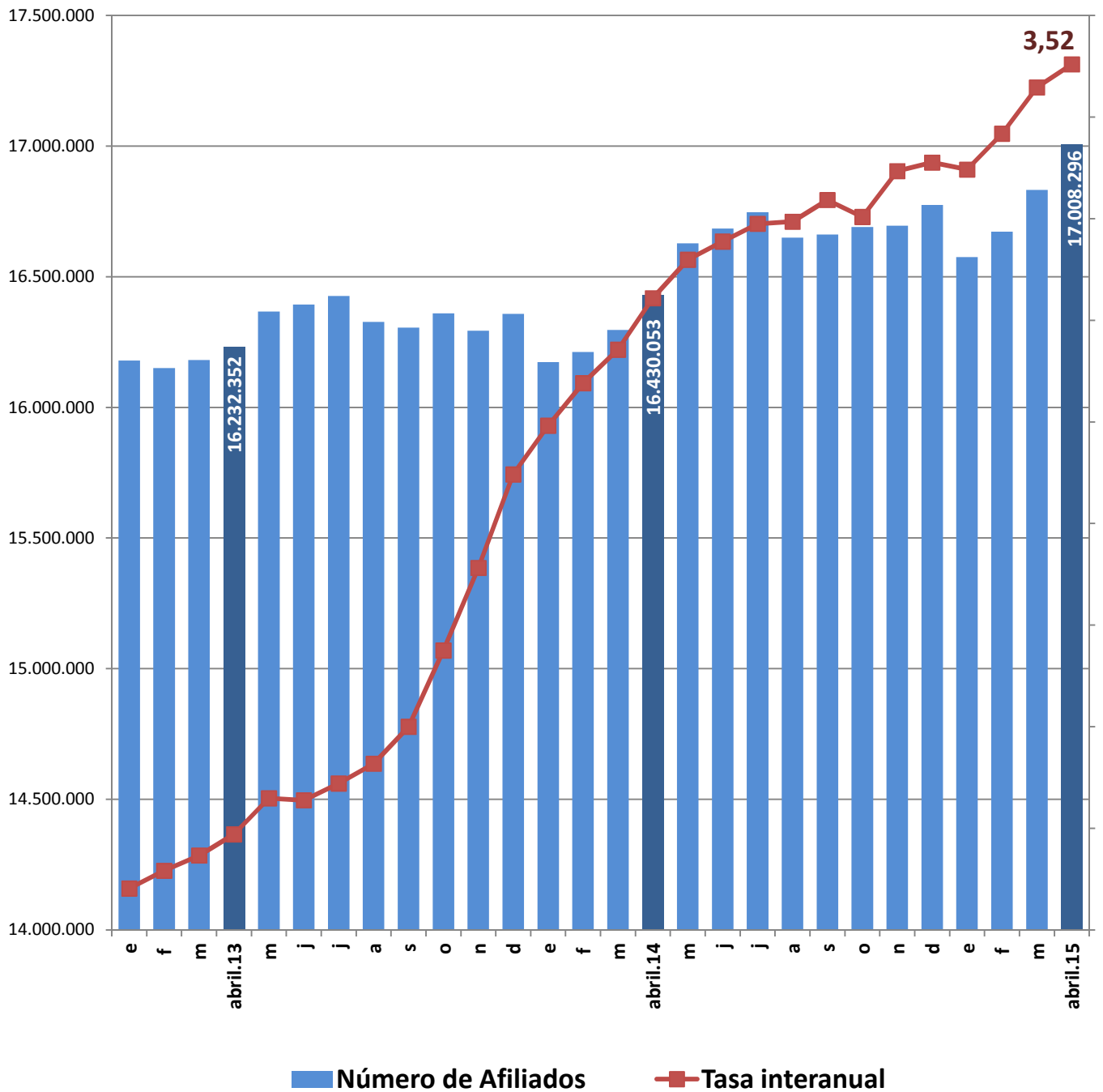
### . VARIACIÓN MENSUAL (mes de abril)



### . VARIACIÓN ANUAL (mes de abril)



## EVOLUCIÓN DEL NUMERO DE AFILIADOS Y DE LA TASA INTERANUAL



## EVOLUCIÓN MENSUAL DE LA AFILIACIÓN RÉGIMEN GENERAL

	TRABAJADORES EN ALTA	DIFERENCIA INTERMENSUAL		DIFERENCIA INTERANUAL	
		ABSOLUTA	%	ABSOLUTA	%
<b>SERIE HISTÓRICA DE LOS MESES DE ABRIL</b>					
<b>2001</b>	11.574.187	83.785	0,73		
<b>2002</b>	11.994.602	79.577	0,67	420.415	3,63
<b>2003</b>	12.455.490	93.368	0,76	460.888	3,84
<b>2004</b>	12.820.403	75.303	0,59	364.913	2,93
<b>2005</b>	13.332.587	115.538	0,87	512.185	4,00
<b>2006</b>	14.087.912	115.437	0,83	755.324	5,67
<b>2007</b>	14.709.911	84.027	0,57	621.999	4,42
<b>2008</b>	14.841.886	32.108	0,22	131.975	0,90
<b>2009</b>	13.625.966	-23.075	-0,17	-1.215.920	-8,19
<b>2010</b>	13.319.739	64.022	0,48	-306.228	-2,25
<b>2011</b>	13.192.473	68.236	0,52	-127.265	-0,96
<b>2012</b>	13.601.522	34.728	0,26	409.049	3,10
<b>Medios 2013</b>					
enero	13.107.957	-246.083	-1,84	-741.712	-5,36
febrero	13.089.436	-18.521	-0,14	-694.995	-5,04
marzo	13.111.271	21.834	0,17	-672.326	-4,88
abril	13.149.947	38.676	0,29	-643.919	-4,67
mayo	13.271.222	121.275	0,92	-592.494	-4,27
junio	13.284.058	12.836	0,10	-607.364	-4,37
julio	13.310.852	26.795	0,20	-588.052	-4,23
agosto	13.224.448	-86.404	-0,65	-551.347	-4,00
septiembre	13.202.030	-22.417	-0,17	-493.885	-3,61
octubre	13.255.102	53.072	0,40	-375.241	-2,75
noviembre	13.184.854	-70.248	-0,53	-250.243	-1,86
diciembre	13.243.868	59.014	0,45	-110.172	-0,83
<b>Medios 2014</b>					
enero	13.072.309	-171.559	-1,30	-35.648	-0,27
febrero	13.106.288	33.979	0,26	16.851	0,13
marzo	13.172.027	65.739	0,50	60.756	0,46
abril	13.283.268	111.241	0,84	133.321	1,01
mayo	13.462.144	178.876	1,35	190.922	1,44
junio	13.502.312	40.168	0,30	218.254	1,64
julio	13.558.819	56.507	0,42	247.967	1,86
agosto	13.470.784	-88.035	-0,65	246.337	-3,36
septiembre	13.480.121	9.337	0,07	278.091	2,11
octubre	13.504.962	24.840	0,18	249.859	1,89
noviembre	13.510.019	5.057	0,04	325.165	2,47
diciembre	13.586.517	76.499	0,57	342.649	2,59
<b>Medios 2015</b>					
enero	13.399.304	-187.213	-1,38	326.995	2,50
febrero	13.495.187	95.883	0,72	388.899	2,97
marzo	13.637.233	142.047	1,05	465.207	3,53
<b>abril</b>	<b>13.791.850</b>	<b>154.616</b>	<b>1,13</b>	<b>508.582</b>	<b>3,83</b>
mayo					
junio					
julio					
agosto					
septiembre					
octubre					
noviembre					
diciembre					

## REGIMEN GENERAL. AFILIACIÓN POR SECTORES DE ACTIVIDAD

SECTOR ACTIVIDAD	Media abril 2015	Variación intermensual		Variación interanual	
		ABSOLUTA	%	ABSOLUTA	%
Agricultura, Ganadería, Caza, Selvicultura y Pesca	55.238	1.426	2,65%	3.653	7,08%
Industrias Extractivas	18.284	126	0,69%	453	2,54%
Industria Manufacturera	1.627.081	5.134	0,32%	36.640	2,30%
Suministro de Energía Eléctrica, Gas, Vapor y Aire Acondicionado	35.879	-16	-0,04%	-1.708	-4,54%
Suministro de Agua, Actividades de Saneamiento, Gestión de Residuos y Descontaminación	128.753	669	0,52%	2.557	2,03%
Construcción	664.143	3.832	0,58%	46.362	7,50%
Comercio; Reparación de Vehículos de Motor y Motocicletas	2.165.846	13.168	0,61%	58.390	2,77%
Transporte y Almacenamiento	595.854	7.311	1,24%	19.116	3,31%
Hostelería	1.069.046	70.509	7,06%	70.734	7,09%
Información y Comunicaciones	384.164	2.892	0,76%	17.280	4,71%
Actividades Financieras y de Seguros	325.487	105	0,03%	-6.220	-1,88%
Actividades Inmobiliarias	77.708	1.118	1,46%	5.767	8,02%
Actividades Profesionales Científicas y Técnicas	630.938	4.500	0,72%	25.869	4,28%
Actividades Administrativas y Servicios Auxiliares	1.102.223	10.799	0,99%	67.241	6,50%
Administración Pública y Defensa; Seguridad Social Obligatoria	1.049.541	4.679	0,45%	61.969	6,27%
Educación	785.905	776	0,10%	29.988	3,97%
Actividades Sanitarias y Servicios Sociales	1.317.506	3.311	0,25%	38.257	2,99%
Actividades Artísticas, Recreativas y de Entretenimiento	211.445	3.284	1,58%	12.157	6,10%
Otros Servicios	300.246	3.453	1,16%	7.609	2,60%
Actividades de los Hogares como Empleadores de Personal Doméstico y Productores de Bienes y Servicios para uso Propio	45.370	45	0,10%	90	0,20%
Actividades de Organizaciones y Organismo Extraterritoriales	3.000	-5	-0,18%	12	0,40%
<b>TOTAL (sin S.E. Agrario ni S.E. Hogar)</b>	<b>12.593.656</b>	<b>137.116</b>	<b>1,10%</b>	<b>496.215</b>	<b>4,10%</b>
S.E. AGRARIO	765.930	16.519	2,20%	10.846	1,44%
S.E. HOGAR	432.264	982	0,23%	1.522	0,35%
<b>TOTAL RÉGIMEN GENERAL</b>	<b>13.791.850</b>	<b>154.616</b>	<b>1,13%</b>	<b>508.582</b>	<b>3,83%</b>



## EVOLUCIÓN MENSUAL DE LA AFILIACIÓN RÉGIMEN ESP. TRABAJADORES AUTÓNOMOS

	TRABAJADORES EN ALTA	DIFERENCIA INTERMENSUAL		DIFERENCIA INTERANUAL	
		ABSOLUTA	%	ABSOLUTA	%
<b>SERIE HISTÓRICA DE LOS MESES DE ABRIL</b>					
<b>2001</b>	2.595.379	10.415	0,40		
<b>2002</b>	2.643.245	13.046	0,50	47.866	1,84
<b>2003</b>	2.710.556	17.646	0,66	67.311	2,55
<b>2004</b>	2.817.973	17.611	0,63	107.417	3,96
<b>2005</b>	2.916.433	15.577	0,54	98.460	3,49
<b>2006</b>	3.001.292	15.009	0,50	84.859	2,91
<b>2007</b>	3.100.505	17.961	0,58	99.213	3,31
<b>2008</b>	3.410.507	2.907	0,09	310.002	10,00
<b>2009</b>	3.244.526	-8.743	-0,27	-165.981	-4,87
<b>2010</b>	3.137.430	2.764	0,09	-107.096	-3,30
<b>2011</b>	3.098.307	8.718	0,28	-39.123	-1,25
<b>2012</b>	3.057.272	6.474	0,21	-41.035	-1,32
<b>Medios 2013</b>					
enero	3.008.925	-15.727	-0,52	-35.025	-1,15
febrero	2.997.806	-11.118	-0,37	-48.126	-1,58
marzo	3.005.397	7.591	0,25	-45.401	-1,49
abril	3.017.311	11.914	0,40	-39.962	-1,31
mayo	3.029.843	12.532	0,42	-34.651	-1,13
junio	3.042.276	12.433	0,41	-26.532	-0,86
julio	3.046.644	4.369	0,14	-18.198	-0,59
agosto	3.034.003	-12.641	-0,41	-16.082	-0,53
septiembre	3.035.491	1.487	0,05	-9.364	-0,31
octubre	3.038.780	3.289	0,11	-122	-0,00
noviembre	3.042.596	3.816	0,13	13.802	0,46
diciembre	3.050.341	7.745	0,25	25.689	0,85
<b>Medios 2014</b>					
enero	3.038.781	-11.560	-0,38	29.856	0,99
febrero	3.042.240	3.459	0,11	44.433	1,48
marzo	3.058.965	16.725	0,55	53.568	1,78
abril	3.080.910	21.946	0,72	63.600	2,11
mayo	3.100.232	19.322	0,63	70.389	2,32
junio	3.115.747	15.516	0,50	73.472	2,42
julio	3.119.433	3.686	0,12	72.789	2,39
agosto	3.109.867	-9.567	-0,31	75.863	-0,53
septiembre	3.114.225	4.358	0,14	78.734	2,59
octubre	3.119.533	5.308	0,17	80.753	2,66
noviembre	3.120.052	519	0,02	77.456	2,55
diciembre	3.125.806	5.754	0,18	75.466	2,47
<b>Medios 2015</b>					
enero	3.114.389	-11.417	-0,37	75.608	2,49
febrero	3.114.852	463	0,01	72.612	2,39
marzo	3.131.629	16.777	0,54	72.664	2,38
<b>abril</b>	<b>3.151.593</b>	<b>19.964</b>	<b>0,64</b>	<b>70.683</b>	<b>2,29</b>
mayo					
junio					
julio					
agosto					
septiembre					
octubre					
noviembre					
diciembre					

## REG. ESPECIAL DE TRABAJADORES AUTÓNOMOS. AFILIACIÓN POR SECTORES DE ACTIVIDAD

SECTOR ACTIVIDAD	Media abril 2015	Variación intermensual		Variación interanual	
		ABSOLUTA	%	ABSOLUTA	%
Agricultura, Ganadería, Caza, Selvicultura y Pesca	266.389	484	0,18%	-30	-0,01%
Industrias Extractivas	1.634	2	0,13%	-44	-2,64%
Industria Manufacturera	227.304	843	0,37%	2.924	1,30%
Suministro de Energía Eléctrica, Gas, Vapor y Aire Acondicionado	1.408	-1	-0,05%	46	3,40%
Suministro de Agua, Actividades de Saneamiento, Gestión de Residuos y Descontaminación	2.371	11	0,49%	6	0,25%
Construcción	358.622	2.376	0,67%	8.151	2,33%
Comercio; Reparación de Vehículos de Motor y Motocicletas	815.080	4.717	0,58%	12.019	1,50%
Transporte y Almacenamiento	193.904	245	0,13%	197	0,10%
Hostelería	328.414	5.005	1,55%	1.987	0,61%
Información y Comunicaciones	56.344	427	0,76%	3.670	6,97%
Actividades Financieras y de Seguros	57.633	129	0,22%	1.431	2,55%
Actividades Inmobiliarias	34.715	337	0,98%	2.805	8,79%
Actividades Profesionales Científicas y Técnicas	250.730	1.687	0,68%	14.599	6,18%
Actividades Administrativas y Servicios Auxiliares	122.505	881	0,72%	2.722	2,27%
Administración Pública y Defensa; Seguridad Social Obligatoria	674	13	1,90%	117	21,06%
Educación	78.517	532	0,68%	6.051	8,35%
Actividades Sanitarias y Servicios Sociales	99.098	494	0,50%	6.965	7,56%
Actividades Artísticas, Recreativas y de Entretenimiento	57.227	927	1,65%	4.054	7,62%
Otros Servicios	198.443	851	0,43%	2.980	1,52%
Actividades de los Hogares como Empleadores de Personal Doméstico y Productores de Bienes y Servicios para uso Propio	471	-3	-0,58%	-9	-1,91%
Actividades de Organizaciones y Organismo Extraterritoriales	108	7	6,79%	42	64,33%
<b>TOTAL</b>	<b>3.151.593</b>	<b>19.964</b>	<b>0,64%</b>	<b>70.683</b>	<b>2,29%</b>

**EVOLUCIÓN MENSUAL DE LA AFILIACIÓN  
RÉGIMEN ESP. TRABAJADORES DEL MAR**

FECHAS	TRABAJADORES EN ALTA	DIFERENCIA INTERMENSUAL		DIFERENCIA INTERANUAL	
		ABSOLUTA	%	ABSOLUTA	%
<b>SERIE HISTÓRICA DE LOS MESES DE ABRIL</b>					
<b>2001</b>	78.374	813	1,05		
<b>2002</b>	76.230	261	0,34	-2.144	-2,74
<b>2003</b>	76.140	125	0,17	-90	-0,12
<b>2004</b>	75.458	564	0,75	-682	-0,90
<b>2005</b>	73.275	302	0,41	-2.183	-2,89
<b>2006</b>	72.396	683	0,95	-879	-1,20
<b>2007</b>	70.992	130	0,18	-1.404	-1,94
<b>2008</b>	70.101	342	0,49	-891	-1,25
<b>2009</b>	67.708	379	0,56	-2.393	-3,41
<b>2010</b>	66.113	648	0,99	-1.595	-2,36
<b>2011</b>	63.724	350	0,55	-2.389	-3,61
<b>2012</b>	62.296	-209	-0,34	-1.428	-2,24
<b>Medios 2013</b>					
enero	58.043	-1.210	-2,04	-1.007	-1,71
febrero	59.034	992	1,71	-2.106	-3,44
marzo	60.395	1.361	2,31	-2.111	-3,38
abril	61.148	754	1,25	-1.148	-1,84
mayo	62.025	877	1,43	-675	-1,08
junio	63.417	1.392	2,24	153	0,24
julio	64.994	1.576	2,49	201	0,31
agosto	64.885	-109	-0,17	22	0,03
septiembre	63.539	-1.346	-2,07	-227	-0,36
octubre	62.090	-1.448	-2,28	-314	-0,50
noviembre	61.732	-359	-0,58	-487	-0,78
diciembre	59.074	-2.658	-4,31	-178	-0,30
<b>Medios 2014</b>					
enero	58.167	-907	-1,53	125	0,22
febrero	59.432	1.264	2,17	398	0,67
marzo	61.023	1.591	2,68	628	1,04
abril	61.635	612	1,00	487	0,80
mayo	61.765	130	0,21	-260	-0,42
junio	62.642	877	1,42	-775	-1,22
julio	64.589	1.947	3,11	-405	-0,62
agosto	64.705	116	0,18	-180	0,03
septiembre	63.220	-1.486	-2,30	-319	-0,50
octubre	61.930	-1.289	-2,04	-160	-0,26
noviembre	61.592	-338	-0,55	-139	-0,23
<b>diciembre</b>	<b>58.841</b>	<b>-2.752</b>	<b>-4,47</b>	<b>-233</b>	<b>-0,40</b>
<b>Medios 2015</b>					
enero	57.669	-1.172	-1,99	-499	-0,86
febrero	58.213	544	0,94	-1.219	-2,05
marzo	60.034	1.821	3,13	-989	-1,62
<b>abril</b>	<b>60.994</b>	<b>960</b>	<b>1,60</b>	<b>-641</b>	<b>-1,04</b>
mayo					
junio					
julio					
agosto					
septiembre					
octubre					
noviembre					
diciembre					

**EVOLUCIÓN MENSUAL DE LA AFILIACIÓN  
RÉGIMEN ESP. MINERÍA DEL CARBÓN**

FECHAS	TRABAJADORES EN ALTA	DIFERENCIA INTERMENSUAL		DIFERENCIA INTERANUAL	
		ABSOLUTA	%	ABSOLUTA	%
<b>SERIE HISTÓRICA DE LOS MESES DE ABRIL</b>					
<b>2001</b>	16.954	-97	-0,57		
<b>2002</b>	15.275	-108	-0,70	-1.678	-9,90
<b>2003</b>	13.866	-81	-0,58	-1.409	-9,22
<b>2004</b>	12.424	-129	-1,03	-1.442	-10,40
<b>2005</b>	10.917	-146	-1,32	-1.508	-12,13
<b>2006</b>	9.642	2	0,02	-1.275	-11,68
<b>2007</b>	8.886	-65	-0,72	-756	-7,84
<b>2008</b>	7.978	-52	-0,65	-908	-10,22
<b>2009</b>	7.612	-11	-0,15	-366	-4,59
<b>2010</b>	7.030	-65	-0,92	-582	-7,65
<b>2011</b>	6.019	22	0,36	-1.011	-14,37
<b>2012</b>	5.645	15	0,27	-374	-6,22
<b>Medios 2013</b>					
enero	4.513	-223	-4,72	-1.084	-19,37
febrero	4.470	-44	-0,97	-1.138	-20,30
marzo	4.212	-257	-5,76	-1.418	-25,18
abril	3.947	-266	-6,31	-1.699	-30,09
mayo	3.923	-24	-0,60	-1.678	-29,96
junio	4.115	192	4,89	-234	-5,37
julio	4.265	151	3,66	66	1,58
agosto	4.351	86	2,01	-883	-16,87
septiembre	4.386	34	0,79	-882	-16,75
octubre	4.400	15	0,33	-677	-13,33
noviembre	4.361	-39	-0,88	-577	-11,68
diciembre	4.357	-4	-0,09	-379	-8,01
<b>Medios 2014</b>					
enero	4.352	-5	-0,12	-161	-3,57
febrero	4.345	-8	-0,18	-125	-2,80
marzo	4.274	-70	-1,62	62	1,47
abril	4.240	-34	-0,80	294	7,44
mayo	4.232	-8	-0,19	309	7,88
junio	4.294	61	1,45	179	4,35
julio	4.262	-32	-0,74	-3	-0,08
agosto	4.164	-98	-2,29	-187	-16,87
septiembre	4.137	-27	-0,65	-248	-5,66
octubre	4.095	-42	-1,02	-305	-6,93
noviembre	4.089	-7	-0,16	-273	-6,26
diciembre	4.050	-38	-0,94	-307	-7,05
<b>Medios 2015</b>					
enero	3.951	-100	-2,46	-402	-9,23
febrero	3.970	20	0,49	-374	-8,62
marzo	3.904	-66	-1,66	-370	-8,65
<b>abril</b>	<b>3.859</b>	<b>-46</b>	<b>-1,17</b>	<b>-381</b>	<b>-8,99</b>
mayo					
junio					
julio					
agosto					
septiembre					
octubre					
noviembre					
diciembre					

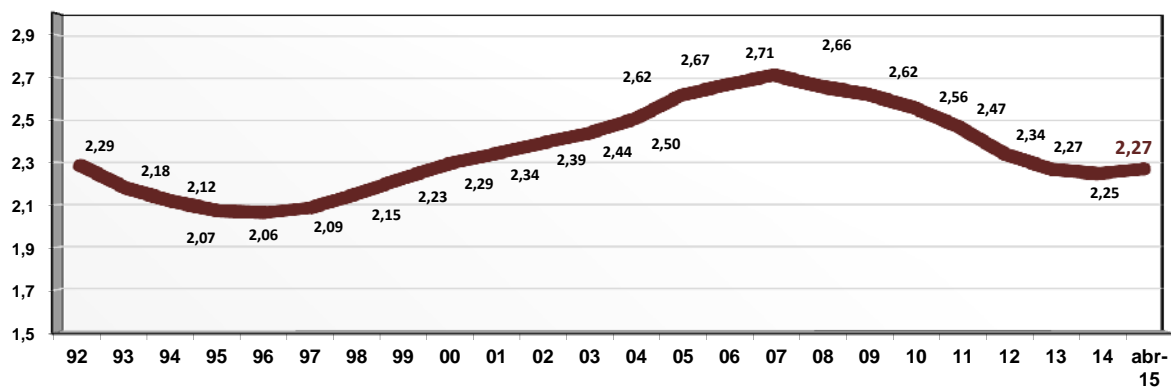
## EVOLUCION AFILIADOS/PENSIONISTAS

	AFILIADOS OCUPADOS	AFILIADOS EN DESEMPLEO	TOTAL AFILIADOS	PENSIONISTAS	RELACION AFIL./PENS
dic-88	11.776.913	1.096.003	12.872.916	5.507.151	2,34
dic-89	12.304.350	1.094.136	13.398.486	5.636.359	2,38
dic-90	12.587.744	1.310.779	13.898.523	5.773.170	2,41
dic-91	12.614.031	1.532.417	14.146.448	5.913.691	2,39
dic-92	12.234.096	1.607.685	13.841.781	6.054.084	2,29
dic-93	11.916.436	1.736.397	13.652.833	6.268.105	2,18
dic-94	12.109.602	1.410.066	13.519.668	6.391.427	2,12
dic-95	12.300.791	1.194.809	13.495.600	6.516.282	2,07
dic-96	12.534.661	1.152.362	13.687.023	6.636.497	2,06
dic-97	13.029.432	1.034.695	14.064.127	6.740.378	2,09
dic-98	13.816.294	914.356	14.730.650	6.846.595	2,15
dic-99	14.578.326	853.664	15.431.990	6.932.804	2,23
dic-00	15.236.218	863.763	16.099.981	7.017.233	2,29
dic-01	15.748.752	920.661	16.669.413	7.121.087	2,34
dic-02	16.188.390	1.000.967	17.189.357	7.190.919	2,39
dic-03	16.589.561	1.073.834	17.663.395	7.247.856	2,44
dic-04	17.161.920	1.121.015	18.282.935	7.300.329	2,50
dic-05	18.156.182	1.169.636	19.325.818	7.388.500	2,62
dic-06	18.770.259	1.209.077	19.979.336	7.494.385	2,67
dic-07	19.195.755	1.367.463	20.563.218	7.586.574	2,71
dic-08	18.305.613	2.156.051	20.461.664	7.700.749	2,66
dic-09	17.640.018	2.874.522	20.514.540	7.826.416	2,62
dic-10	17.478.095	2.858.314	20.336.409	7.948.463	2,56
dic-11	17.111.792	2.770.164	19.881.956	8.061.785	2,47
dic-12	16.332.488	2.798.733	19.131.221	8.182.112	2,34
dic-13	16.258.042	2.592.428	18.850.470	8.315.826	2,27
dic-14	16.651.884	2.280.749	18.932.633	8.428.617	2,25
abr-15 (1)	16.980.815	2.154.935	19.135.750	8.436.354	2,27

**(1) Dato provisional al referirse los afiliados en desempleo al mes de marzo de 2015**

Los datos de afiliados ocupados corresponden al último día de cada mes (no son medios como en las estadísticas anteriores), debido a la antigüedad de la serie cuando no se disponía de datos medios y a fin de que se puedan realizar comparaciones homogéneas

*Datos a diciembre de cada año*



**AFILIACIÓN POR PROVINCIAS Y CC.AA. ABRIL 2015**

	GENERAL (1)	AUTÓNOMOS	MAR	CARBON	TOTAL SISTEMA
Almería	204.944	55.335	784	0	261.063
Cádiz	274.631	56.624	4.414	0	335.669
Córdoba	225.952	50.683	0	0	276.635
Granada	244.759	60.215	168	0	305.142
Huelva	193.165	26.202	2.185	0	221.552
Jaén	180.738	39.067	0	0	219.805
Málaga	424.700	104.522	1.004	0	530.226
Sevilla	565.650	102.467	405	0	668.522
<b>ANDALUCÍA</b>	<b>2.314.539</b>	<b>495.116</b>	<b>8.960</b>	<b>0</b>	<b>2.818.615</b>
Huesca	63.183	22.954	0	0	86.137
Teruel	35.568	13.976	0	246	49.791
Zaragoza	303.797	68.501	0	51	372.349
<b>ARAGÓN</b>	<b>402.548</b>	<b>105.431</b>	<b>0</b>	<b>297</b>	<b>508.276</b>
<b>ASTURIAS</b>	<b>263.934</b>	<b>76.161</b>	<b>1.691</b>	<b>2.459</b>	<b>344.244</b>
<b>ILLES BALEARS</b>	<b>333.503</b>	<b>84.444</b>	<b>1.896</b>	<b>0</b>	<b>419.843</b>
Las Palmas	305.708	57.795	3.254	0	366.757
S.C.Tenerife	267.315	55.494	2.177	0	324.986
<b>CANARIAS</b>	<b>573.024</b>	<b>113.289</b>	<b>5.431</b>	<b>0</b>	<b>691.743</b>
<b>CANTABRIA</b>	<b>158.681</b>	<b>42.028</b>	<b>1.390</b>	<b>0</b>	<b>202.099</b>
Ávila	35.791	14.484	0	0	50.275
Burgos	108.593	28.712	0	0	137.305
León	110.682	38.961	0	978	150.622
Palencia	47.018	14.264	0	23	61.306
Salamanca	83.984	27.579	0	0	111.563
Segovia	40.753	14.776	0	0	55.528
Soria	27.378	8.417	0	0	35.795
Valladolid	159.568	37.417	0	0	196.986
Zamora	37.662	17.888	0	0	55.549
<b>CASTILLA-LEÓN</b>	<b>651.429</b>	<b>202.499</b>	<b>0</b>	<b>1.001</b>	<b>854.929</b>
Albacete	92.106	29.717	0	0	121.823
Ciudad Real	112.143	35.410	0	90	147.643
Cuenca	48.033	19.291	0	0	67.323
Guadalajara	65.905	14.577	0	0	80.482
Toledo	152.638	48.571	0	0	201.209
<b>CAST.-LA MANCHA</b>	<b>470.825</b>	<b>147.565</b>	<b>0</b>	<b>90</b>	<b>618.480</b>
Barcelona	1.898.458	382.512	3.024	0	2.283.994
Girona	224.857	60.547	1.335	0	286.738
Lleida	126.082	39.826	0	2	165.910
Tarragona	220.992	54.084	2.075	0	277.152
<b>CATALUÑA</b>	<b>2.470.389</b>	<b>536.969</b>	<b>6.434</b>	<b>2</b>	<b>3.013.794</b>
Alicante	445.070	119.766	2.212	0	567.048
Castellón	161.277	41.510	1.150	0	203.936
Valencia	695.219	171.098	2.112	0	868.430
<b>C. VALENCIANA</b>	<b>1.301.566</b>	<b>332.373</b>	<b>5.474</b>	<b>0</b>	<b>1.639.413</b>
Badajoz	183.245	48.492	0	0	231.737
Cáceres	105.594	31.390	0	0	136.984
<b>EXTREMADURA</b>	<b>288.839</b>	<b>79.882</b>	<b>0</b>	<b>0</b>	<b>368.721</b>
A Coruña	304.707	87.828	5.794	0	398.329
Lugo	77.126	36.492	1.536	0	115.155
Ourense	72.101	25.930	0	0	98.031
Pontevedra	237.535	66.993	13.416	0	317.944
<b>GALICIA</b>	<b>691.469</b>	<b>217.243</b>	<b>20.746</b>	<b>0</b>	<b>929.458</b>
<b>C. DE MADRID</b>	<b>2.410.573</b>	<b>369.318</b>	<b>3.712</b>	<b>10</b>	<b>2.783.613</b>
<b>R. DE MURCIA</b>	<b>418.629</b>	<b>94.948</b>	<b>986</b>	<b>0</b>	<b>514.562</b>
<b>NAVARRA</b>	<b>207.336</b>	<b>46.722</b>	<b>0</b>	<b>0</b>	<b>254.058</b>
Araba/Álava	122.989	21.167	0	0	144.156
Gipuzkoa	227.671	67.892	1.127	0	296.690
Bizkaia	358.865	84.949	2.835	0	446.649
<b>PAÍS VASCO</b>	<b>709.525</b>	<b>174.008</b>	<b>3.962</b>	<b>0</b>	<b>887.495</b>
<b>LA RIOJA</b>	<b>91.132</b>	<b>26.095</b>	<b>0</b>	<b>0</b>	<b>117.227</b>
CEUTA	16.881	3.408	233	0	20.522
MELILLA	17.028	4.094	80	0	21.202
<b>TOTAL</b>	<b>13.791.850</b>	<b>3.151.593</b>	<b>60.994</b>	<b>3.859</b>	<b>17.008.296</b>

(1) El desglose figura en la siguiente página

**AFILIACIÓN POR PROVINCIAS Y CC.AA. RÉGIMEN GENERAL. ABRIL 2015**

	GENERAL	S.E. AGRARIO	S.E.HOGAR	TOTAL REGIMEN GENERAL
Almería	150.372	51.612	2.959	204.944
Cádiz	242.322	27.678	4.631	274.631
Córdoba	155.942	66.109	3.901	225.952
Granada	183.969	54.725	6.066	244.759
Huelva	100.499	90.986	1.679	193.165
Jaén	117.374	61.007	2.356	180.738
Málaga	378.155	34.042	12.503	424.700
Sevilla	458.684	93.366	13.600	565.650
<b>ANDALUCÍA</b>	<b>1.787.317</b>	<b>479.526</b>	<b>47.696</b>	<b>2.314.539</b>
Huesca	58.215	3.206	1.763	63.183
Teruel	33.830	909	830	35.568
Zaragoza	289.072	4.789	9.936	303.797
<b>ARAGÓN</b>	<b>381.116</b>	<b>8.904</b>	<b>12.528</b>	<b>402.548</b>
<b>ASTURIAS</b>	<b>253.757</b>	<b>1.002</b>	<b>9.175</b>	<b>263.934</b>
<b>ILLES BALEARS</b>	<b>319.216</b>	<b>2.469</b>	<b>11.818</b>	<b>333.503</b>
Las Palmas	293.283	6.439	5.987	305.708
S.C.Tenerife	255.955	6.813	4.548	267.315
<b>CANARIAS</b>	<b>549.238</b>	<b>13.252</b>	<b>10.534</b>	<b>573.024</b>
<b>CANTABRIA</b>	<b>152.384</b>	<b>605</b>	<b>5.692</b>	<b>158.681</b>
Ávila	33.344	1.272	1.175	35.791
Burgos	104.297	1.186	3.110	108.593
León	106.101	1.040	3.542	110.682
Palencia	45.053	942	1.023	47.018
Salamanca	79.329	1.808	2.848	83.984
Segovia	37.918	1.376	1.459	40.753
Soria	26.044	473	862	27.378
Valladolid	152.470	2.604	4.495	159.568
Zamora	35.391	1.218	1.053	37.662
<b>CASTILLA-LEÓN</b>	<b>619.945</b>	<b>11.918</b>	<b>19.566</b>	<b>651.429</b>
Albacete	82.212	7.391	2.504	92.106
Ciudad Real	101.128	7.960	3.056	112.143
Cuenca	41.860	4.869	1.303	48.033
Guadalajara	63.069	1.143	1.693	65.905
Toledo	143.538	5.521	3.579	152.638
<b>CAST.-LA MANCHA</b>	<b>431.807</b>	<b>26.884</b>	<b>12.134</b>	<b>470.825</b>
Barcelona	1.837.247	4.392	56.820	1.898.458
Girona	216.373	2.737	5.747	224.857
Lleida	118.297	5.045	2.740	126.082
Tarragona	210.767	5.736	4.489	220.992
<b>CATALUÑA</b>	<b>2.382.683</b>	<b>17.911</b>	<b>69.795</b>	<b>2.470.389</b>
Alicante	419.407	16.041	9.622	445.070
Castellón	149.152	8.088	4.037	161.277
Valencia	646.845	28.783	19.592	695.219
<b>C. VALENCIANA</b>	<b>1.215.403</b>	<b>52.912</b>	<b>33.251</b>	<b>1.301.566</b>
Badajoz	140.053	39.979	3.213	183.245
Cáceres	82.298	21.108	2.189	105.594
<b>EXTREMADURA</b>	<b>222.351</b>	<b>61.087</b>	<b>5.402</b>	<b>288.839</b>
A Coruña	291.329	1.626	11.752	304.707
Lugo	71.771	1.696	3.659	77.126
Ourense	68.400	284	3.417	72.101
Pontevedra	227.627	1.069	8.839	237.535
<b>GALICIA</b>	<b>659.128</b>	<b>4.674</b>	<b>27.668</b>	<b>691.469</b>
<b>C. DE MADRID</b>	<b>2.295.905</b>	<b>2.042</b>	<b>112.626</b>	<b>2.410.573</b>
<b>R. DE MURCIA</b>	<b>333.454</b>	<b>73.081</b>	<b>12.094</b>	<b>418.629</b>
<b>NAVARRA</b>	<b>194.782</b>	<b>4.788</b>	<b>7.765</b>	<b>207.336</b>
Araba/Álava	119.063	571	3.354	122.989
Gipuzkoa	217.898	476	9.297	227.671
Bizkaia	341.955	794	16.117	358.865
<b>PAÍS VASCO</b>	<b>678.915</b>	<b>1.841</b>	<b>28.768</b>	<b>709.525</b>
<b>LA RIOJA</b>	<b>85.088</b>	<b>3.030</b>	<b>3.014</b>	<b>91.132</b>
CEUTA	15.682	3	1.196	16.881
MELILLA	15.484	1	1.542	17.028
<b>TOTAL</b>	<b>12.593.656</b>	<b>765.930</b>	<b>432.264</b>	<b>13.791.850</b>

## AFILIACIÓN POR PROVINCIAS Y CC.AA. ABRIL 2015

### VARIACIÓN MENSUAL E INTERANUAL

	Media abril 2015	Variación media mensual		Variación media interanual	
		Absoluta	en %	Absoluta	en %
Almería	261.063	-1.029	-0,39%	12.868	5,18%
Cádiz	335.669	5.301	1,60%	15.563	4,86%
Córdoba	276.635	-42	-0,02%	8.042	2,99%
Granada	305.142	1.702	0,56%	13.169	4,51%
Huelva	221.552	15.974	7,77%	7.416	3,46%
Jaén	219.805	-776	-0,35%	4.683	2,18%
Málaga	530.226	10.911	2,10%	29.925	5,98%
Sevilla	668.522	5.140	0,77%	27.098	4,22%
<b>ANDALUCÍA</b>	<b>2.818.615</b>	<b>37.181</b>	<b>1,34%</b>	<b>118.765</b>	<b>4,40%</b>
Huesca	86.137	-385	-0,44%	1.633	1,93%
Teruel	49.791	392	0,79%	978	2,00%
Zaragoza	372.349	1.451	0,39%	8.584	2,36%
<b>ARAGÓN</b>	<b>508.276</b>	<b>1.459</b>	<b>0,29%</b>	<b>11.194</b>	<b>2,25%</b>
<b>ASTURIAS</b>	<b>344.244</b>	<b>2.063</b>	<b>0,60%</b>	<b>4.829</b>	<b>1,42%</b>
<b>ILLES BALEARS</b>	<b>419.843</b>	<b>35.125</b>	<b>9,13%</b>	<b>22.829</b>	<b>5,75%</b>
Las Palmas	366.757	-869	-0,24%	14.143	4,01%
S.C.Tenerife	324.986	1.366	0,42%	12.774	4,09%
<b>CANARIAS</b>	<b>691.743</b>	<b>497</b>	<b>0,07%</b>	<b>26.917</b>	<b>4,05%</b>
<b>CANTABRIA</b>	<b>202.099</b>	<b>1.994</b>	<b>1,00%</b>	<b>7.786</b>	<b>4,01%</b>
Ávila	50.275	822	1,66%	1.350	2,76%
Burgos	137.305	1.377	1,01%	2.459	1,82%
León	150.622	1.855	1,25%	2.671	1,81%
Palencia	61.306	885	1,46%	2.504	4,26%
Salamanca	111.563	1.341	1,22%	2.932	2,70%
Segovia	55.528	848	1,55%	1.241	2,29%
Soria	35.795	464	1,31%	760	2,17%
Valladolid	196.986	1.333	0,68%	6.477	3,40%
Zamora	55.549	738	1,35%	988	1,81%
<b>CASTILLA-LEÓN</b>	<b>854.929</b>	<b>9.662</b>	<b>1,14%</b>	<b>21.381</b>	<b>2,57%</b>
Albacete	121.823	828	0,68%	3.370	2,84%
Ciudad Real	147.643	377	0,26%	4.367	3,05%
Cuenca	67.323	742	1,11%	1.464	2,22%
Guadalajara	80.482	1.536	1,95%	4.565	6,01%
Toledo	201.209	3.382	1,71%	7.746	4,00%
<b>CAST.-LA MANCHA</b>	<b>618.480</b>	<b>6.864</b>	<b>1,12%</b>	<b>21.511</b>	<b>3,60%</b>
Barcelona	2.283.994	14.423	0,64%	79.715	3,62%
Girona	286.738	10.345	3,74%	10.610	3,84%
Lleida	165.910	-1.096	-0,66%	2.820	1,73%
Tarragona	277.152	8.651	3,22%	10.542	3,95%
<b>CATALUÑA</b>	<b>3.013.794</b>	<b>32.323</b>	<b>1,08%</b>	<b>103.687</b>	<b>3,56%</b>
Alicante	567.048	8.609	1,54%	26.864	4,97%
Castellón	203.936	1.029	0,51%	8.205	4,19%
Valencia	868.430	1.579	0,18%	33.002	3,95%
<b>C. VALENCIANA</b>	<b>1.639.413</b>	<b>11.216</b>	<b>0,69%</b>	<b>68.070</b>	<b>4,33%</b>
Badajoz	231.737	2.511	1,10%	8.398	3,76%
Cáceres	136.984	1.186	0,87%	4.672	3,53%
<b>EXTREMADURA</b>	<b>368.721</b>	<b>3.697</b>	<b>1,01%</b>	<b>13.070</b>	<b>3,67%</b>
A Coruña	398.329	2.051	0,52%	9.166	2,36%
Lugo	115.155	900	0,79%	1.387	1,22%
Ourense	98.031	435	0,45%	1.037	1,07%
Pontevedra	317.944	3.011	0,96%	8.375	2,71%
<b>GALICIA</b>	<b>929.458</b>	<b>6.398</b>	<b>0,69%</b>	<b>19.965</b>	<b>2,20%</b>
<b>C. DE MADRID</b>	<b>2.783.613</b>	<b>12.119</b>	<b>0,44%</b>	<b>91.742</b>	<b>3,41%</b>
<b>R. DE MURCIA</b>	<b>514.562</b>	<b>9.833</b>	<b>1,95%</b>	<b>20.648</b>	<b>4,18%</b>
<b>NAVARRA</b>	<b>254.058</b>	<b>2.564</b>	<b>1,02%</b>	<b>5.633</b>	<b>2,27%</b>
Araba/Álava	144.156	130	0,09%	2.446	1,73%
Gipuzkoa	296.690	1.067	0,36%	5.564	1,91%
Bizkaia	446.649	585	0,13%	7.674	1,75%
<b>PAÍS VASCO</b>	<b>887.495</b>	<b>1.781</b>	<b>0,20%</b>	<b>15.684</b>	<b>1,80%</b>
<b>LA RIOJA</b>	<b>117.227</b>	<b>492</b>	<b>0,42%</b>	<b>3.671</b>	<b>3,23%</b>
CEUTA	20.522	71	0,35%	388	1,93%
MELILLA	21.202	156	0,74%	470	2,27%
<b>TOTAL</b>	<b>17.008.296</b>	<b>175.495</b>	<b>1,04%</b>	<b>578.243</b>	<b>3,52%</b>