



GOBIERNO
DE ESPAÑA

MINISTERIO
DE EMPLEO
Y SEGURIDAD SOCIAL

SECRETARÍA DE ESTADO
DE LA SEGURIDAD SOCIAL



AFILIADOS OCUPADOS A LA SEGURIDAD SOCIAL

MAYO 2015

INDICE

Conceptos usados	3
Nota resumen de los datos mensuales de afiliación	4
Serie histórica de afiliación media por actividad económica y relación laboral	7
Serie histórica de afiliación media por actividad económica y relación laboral con ajuste estacional	8
Numero de Convenios Especiales	9
Número de empresas del régimen general con trabajadores a fin de mes según tamaño de la empresa. Reg. General	10
Número de empresas del régimen especial del mar con trabajadores a fin de mes según tamaño de la empresa. Reg. Mar	11
Número de empresas del régimen especial del carbón con trabajadores a fin de mes según tamaño de la empresa. Reg. Carbón	12
Número de empresas del total sistema de la empresa.	13
Evolución de la afiliación diaria.	14
Distribución por regímenes	15
Evolución por regímenes	16
Evolución de la afiliación mensual y anual (gráfico)	17
Evolución de la afiliación por género	18
Evolución de la afiliación de trabajadores extranjeros	19
Evolución mensual. Total Sistema	20
Evolución de la variación mensual y anual (gráfico)	21
Tasas de variación interanual de la afiliación (gráfico)	22
Evolución mensual . Régimen General	23
Régimen General. Distribución por sectores de actividad	24
Evolución mensual. Régimen Esp. Trabajadores Autónomos	25
Régimen Autónomos. Distribución por sectores de actividad	26
Evolución mensual. Régimen Esp. Trabajadores del Mar	27
Evolución mensual. Régimen Esp. Minería del Carbón	28
Evolución de la relación afiliados/pensionistas	29
Distribución por Provincias, CC.AA y Regímenes	30
Distribución por Provincias, CC.AA . (Régimen General)	31
Distribución por Provincias y CC.AA. Variaciones mensual y anual.	32

CONCEPTOS USADOS

Los dos tipos de datos de afiliación que se ofrecen se refieren a relaciones con la Seguridad Social que están en alta por razón de su trabajo (ocupados).

No incluyen los que cotizan por otros motivos (perceptores de prestaciones de desempleo, convenios especiales, obtención de prestación sanitaria. Estos últimos sólo se incluyen en la estadística que muestra la relación entre el número total de afiliados y el número total de pensionistas). Se miden relaciones más que personas: los pluriempleados aparecen contados varias veces.

AFILIACIÓN MEDIA DEL MES:

Es el promedio de los que están de alta en cada uno de los días laborables del mes. Ventaja de este indicador: Es más estable que la cifra del último día y refleja mejor como ha sido la afiliación en el conjunto del mes.

Inconvenientes: Está influido por el momento del año. Por ejemplo, la afiliación baja habitualmente en agosto y diciembre.

AFILIACIÓN DESESTACIONALIZADA:

Es una estimación en la que se corrige la influencia del momento del año, según la experiencia de los ejercicios anteriores. El método utilizado para ello se explica en la página WEB.

Ventaja de este indicador: Es más fiable para medir la tendencia y para comparar meses consecutivos mediante variación porcentual.

Inconvenientes: No es adecuado para medir niveles absolutos de personas que efectivamente estuvieron afiliadas ese mes, ya que es una construcción estadística.

AFILIADOS OCUPADOS A LA SEGURIDAD SOCIAL MAYO 2015

AFILIADOS MEDIOS MENSUALES

El número medio de afiliados al Sistema de la Seguridad Social durante el mes de mayo ha alcanzado la cifra de 17.221.310 para el Total Sistema y 13.987.730 para el Régimen General (Incluye Sistemas Especiales Agrario y Hogar).

La tasa interanual asciende a un 3,57% para el Total Sistema y a un 3,90% para el Régimen General (Incluye Sistemas Especiales Agrario y Hogar).

La evolución interanual (mayo sobre mayo) de la afiliación media por regímenes ha sido:

REGÍMENES	AFILIADOS MEDIOS MAYO 2015	VARIACIÓN INTERANUAL	
		Absoluta	Relativa
Régimen General	13.987.730	525.586	3,90%
General	12.762.496	510.115	4,16%
S. E. Agrario	792.124	13.352	1,71%
S. E. Hogar	433.111	2.119	0,49%
R.E. Autónomos	3.168.371	68.139	2,20%
R.E. Mar	61.380	-385	-0,62%
R.E. Carbón	3.830	-403	-9,51%
TOTAL	17.221.310	592.937	3,57%

Por Secciones de Actividad medios en el R. General, cabe destacar un incremento respecto al mes de abril en los siguientes Sectores:

I "Hostelería"	65.563 (6,13%)
N "Actividades administrativas y Servicios Auxiliares"	23.096 (2,10%)
G "Comercio; Rep. de vehículos de motor y motocicletas"	19.726 (0,91%)
F "Construcción"	14.172 (2,13%)
C "Industria Manufacturera"	13.969 (0,86%)

En sentido contrario se sitúa O "Administración Pública y Defensa; Seguridad Social obligatoria" con -11.226 (-1,07%).

Desde 2001, la evolución registrada de afiliados medios en el mes de mayo tanto para el Total Sistema, como para el Régimen General, arroja las siguientes cifras:

EVOLUCIÓN DE LA AFILIACIÓN MEDIA EN EL MES DE MAYO								
AÑOS	VARIACIÓN INTERANUAL MAYO/MAYO				VARIACIÓN INTERMENSUAL MAYO/ABRIL			
	TOTAL SISTEMA		R. GENERAL (1)		TOTAL SISTEMA		R. GENERAL (1)	
2001					136.251	0,88%	124.050	1,07%
2002	495.450	3,16%	432.063	3,69%	157.768	0,98%	135.698	1,13%
2003	552.269	3,41%	452.223	3,73%	141.474	0,85%	127.033	1,02%
2004	438.503	2,62%	376.222	2,99%	150.922	0,89%	138.342	1,08%
2005	615.362	3,58%	536.526	4,14%	214.193	1,22%	162.683	1,22%
2006	906.871	5,10%	736.284	5,46%	156.217	0,84%	143.643	1,02%
2007	606.662	3,24%	617.360	4,34%	151.973	0,79%	139.004	0,94%
2008	106.453	0,55%	36.834	0,25%	53.372	0,28%	43.862	0,30%
2009	-1.306.154	-6,73%	-1.198.022	-8,05%	69.304	0,38%	61.760	0,45%
2010	-341.590	-1,89%	-258.379	-1,89%	113.237	0,64%	109.609	0,82%
2011	-169.707	-0,96%	-144.760	-1,08%	117.990	0,68%	92.114	0,70%
2012	-595.680	-3,39%	-571.951	-4,31%	77.431	0,46%	48.702	0,38%
2013	-629.498	-3,70%	-648.635	-5,10%	134.660	0,83%	105.350	0,88%
2014	261.361	1,60%	188.380	1,56%	198.320	1,21%	154.940	1,28%
2015	592.937	3,57%	510.115	4,16%	213.015	1,25%	168.840	1,34%

(1) A partir de 01.01.2012 no incluye el S.E. Agrario ni el S.E. Hogar

La tasa interanual del Régimen Especial de Trabajadores Autónomos medios se sitúa en el 2,20%.

En cuanto a los restantes Regímenes (Agrario, Mar, Carbón y Hogar), el conjunto de todos ellos supone un incremento en los últimos doce meses de 14.683 afiliados.

EVOLUCIÓN DURANTE EL AÑO 2015

La comparación interanual es:

REGÍMENES	AFILIADOS MEDIOS AÑO 2015 (HASTA MAYO)	AFILIADOS MEDIOS AÑO 2014 (HASTA MAYO)	DIFERENCIA	
			Absoluta	Relativa
Régimen General	13.661.770	13.219.681	442.089	3,34
General	12.471.512	12.018.311	453.201	3,77
S. E. Agrario	759.899	773.971	-14.072	-1,82
S. E. Hogar (1)	430.359	427.399	2.960	0,69
R.E. Autónomos	3.136.078	3.064.277	71.801	2,34
R.E. Mar	59.665	60.402	-737	-1,22
R.E. Carbón	3.903	4.289	-386	-9,00
TOTAL	16.861.416	16.348.649	512.767	3,14

(1) En el S. E. de E. del Hogar (vigente desde 1.01.12) se incluyen los afiliados del extinguido R. E. del Hogar.

SERIE HISTÓRICA DE AFILIACIÓN MEDIA POR ACTIVIDAD ECONÓMICA Y RELACIÓN LABORAL (*)

	Actividad Económica					Total	Tipo relación laboral	
	Agricultura, Ganadería y Pesca.	Industria	Construcción	Servicios	No consta		Asalariados	No asalariados
2005								
may.	1.244.694	2.650.814	2.176.221	11.712.378	5.548	17.789.656	14.491.030	3.298.626
2006								
may.	1.218.397	2.652.128	2.395.309	12.430.513	179	18.696.526	15.265.453	3.431.073
2007								
may.	1.200.073	2.722.397	2.503.782	12.876.825	113	19.303.189	15.819.915	3.483.274
2008								
may.	1.220.918	2.691.769	2.327.961	13.168.892	101	19.409.642	15.889.705	3.519.937
CLASIFICACION SEGUN CNAE-2009								
2008								
may.	1.165.892	2.731.898	2.456.035	13.055.715	101	19.409.642	15.889.705	3.519.937
2009								
may.	1.212.652	2.416.364	1.830.059	12.644.412	0	18.103.487	14.761.696	3.341.791
2010								
may.	1.206.396	2.299.109	1.591.986	12.664.407	0	17.761.897	14.513.018	3.248.879
2011								
ene.	1.227.493	2.241.291	1.425.259	12.467.796	0	17.361.839	14.168.786	3.193.052
feb.	1.205.197	2.244.885	1.432.309	12.464.704	0	17.347.094	14.164.107	3.182.987
mar.	1.188.732	2.243.192	1.429.252	12.531.579	0	17.392.754	14.202.763	3.189.991
abr.	1.192.545	2.238.138	1.415.479	12.628.040	0	17.474.201	14.275.952	3.198.249
may.	1.205.711	2.242.480	1.408.818	12.735.183	0	17.592.191	14.385.912	3.206.278
jun.	1.192.678	2.248.661	1.401.844	12.743.396	0	17.586.579	14.376.904	3.209.675
jul.	1.166.485	2.257.269	1.384.393	12.829.204	0	17.637.352	14.433.144	3.204.207
ago.	1.157.114	2.233.630	1.350.394	12.759.380	0	17.500.517	14.308.193	3.192.324
sep.	1.186.106	2.230.740	1.331.487	12.687.228	0	17.435.562	14.246.206	3.189.356
oct.	1.186.518	2.213.542	1.315.415	12.644.838	0	17.360.313	14.175.810	3.184.502
nov.	1.187.907	2.203.591	1.290.361	12.566.671	0	17.248.530	14.072.199	3.176.331
dic.	1.225.286	2.185.217	1.241.832	12.577.587	0	17.229.922	14.061.120	3.168.802
2012								
ene.	1.213.736	2.157.155	1.203.004	12.384.373	0	16.958.267	13.821.211	3.137.056
feb.	1.194.214	2.150.381	1.194.265	12.358.252	0	16.897.112	13.764.912	3.132.200
mar.	1.182.187	2.139.733	1.186.844	12.393.766	0	16.902.530	13.772.104	3.130.426
abr.	1.177.073	2.127.070	1.170.474	12.444.462	0	16.919.079	13.788.673	3.130.406
may.	1.191.373	2.127.543	1.165.294	12.512.301	0	16.996.510	13.865.807	3.130.703
jun.	1.185.847	2.126.322	1.158.202	12.557.471	0	17.027.843	13.905.274	3.122.568
jul.	1.163.275	2.126.055	1.140.501	12.602.908	0	17.032.738	13.942.014	3.090.725
ago.	1.155.219	2.101.169	1.110.617	12.528.972	0	16.895.977	13.828.512	3.067.465
sep.	1.165.656	2.097.568	1.096.897	12.449.682	0	16.809.803	13.748.451	3.061.352
oct.	1.166.262	2.081.315	1.086.071	12.403.079	0	16.736.727	13.682.222	3.054.504
nov.	1.154.766	2.071.715	1.070.485	12.234.082	0	16.531.048	13.486.969	3.044.079
dic.	1.168.246	2.056.784	1.043.656	12.173.996	0	16.442.681	13.403.112	3.039.569
2013								
ene.	1.138.721	2.028.195	1.010.287	12.002.236	0	16.179.438	13.156.083	3.023.355
feb.	1.124.558	2.027.405	1.008.861	11.989.922	0	16.150.747	13.139.260	3.011.487
mar.	1.120.176	2.020.228	1.000.220	12.040.651	0	16.181.275	13.162.560	3.018.715
abr.	1.120.007	2.012.436	998.384	12.101.525	0	16.232.352	13.201.709	3.030.643
may.	1.135.798	2.016.487	1.004.097	12.210.631	0	16.367.013	13.323.992	3.043.020
jun.	1.101.284	2.025.315	1.008.742	12.258.524	0	16.393.866	13.338.410	3.055.456
jul.	1.075.278	2.036.951	1.008.010	12.306.518	0	16.426.756	13.366.946	3.059.810
ago.	1.057.034	2.017.821	990.460	12.326.373	0	16.327.687	13.280.595	3.047.092
sep.	1.083.662	2.022.522	986.432	12.212.830	0	16.305.445	13.257.019	3.048.426
oct.	1.117.753	2.021.173	988.713	12.232.733	0	16.360.373	13.308.286	3.052.086
nov.	1.091.272	2.019.345	989.332	12.193.594	0	16.293.543	13.297.476	3.056.068
dic.	1.140.502	2.011.387	968.339	12.237.412	0	16.357.640	13.293.853	3.063.787
2014								
ene.	1.142.037	1.992.502	942.376	12.096.695	0	16.173.610	13.121.557	3.052.053
feb.	1.131.631	2.001.331	952.500	12.126.843	0	16.212.304	13.156.920	3.055.384
mar.	1.115.790	2.004.968	964.494	12.211.036	0	16.296.288	13.224.286	3.072.003
abr.	1.111.290	2.006.278	968.509	12.343.977	0	16.430.053	13.336.415	3.093.638
may.	1.137.436	2.017.681	981.158	12.492.099	0	16.628.373	13.515.662	3.112.711
jun.	1.107.782	2.031.961	993.072	12.552.180	0	16.684.995	13.556.952	3.128.043
jul.	1.077.892	2.048.542	997.057	12.623.612	0	16.747.103	13.615.265	3.131.838
ago.	1.063.734	2.028.995	986.773	12.570.019	0	16.649.521	13.527.141	3.122.380
sep.	1.103.037	2.036.259	984.918	12.537.490	0	16.661.703	13.535.048	3.126.655
oct.	1.103.674	2.033.900	994.077	12.558.869	0	16.690.520	13.558.273	3.132.247
nov.	1.111.500	2.038.357	1.005.558	12.540.336	0	16.695.752	13.562.719	3.133.032
dic.	1.143.974	2.032.979	993.060	12.605.201	0	16.775.214	13.636.438	3.138.777
2015								
ene.	1.102.292	2.015.573	974.359	12.483.088	0	16.575.312	13.448.236	3.127.076
feb.	1.095.205	2.031.239	1.000.848	12.544.930	0	16.672.222	13.545.156	3.127.065
mar.	1.105.842	2.040.122	1.016.803	12.670.034	0	16.832.801	13.689.240	3.143.561
abr.	1.124.677	2.046.840	1.023.010	12.813.769	0	17.008.296	13.844.542	3.163.754
may.	1.153.787	2.063.223	1.040.063	12.964.237	0	17.221.310	14.040.957	3.180.353
jun.								
jul.								
ago.								
sep.								
oct.								
nov.								
dic.								

(*) Las series de Total, Asalariados y No Asalariados incluyen también afiliados para los que no consta actividad económica, por lo que la suma de las cuatro ramas puede no coincidir con el Total.

SERIE HISTÓRICA DE AFILIACIÓN MEDIA POR ACTIVIDAD ECONÓMICA Y RELACIÓN LABORAL CON AJUSTE ESTACIONAL

	Actividad Económica				Total (1)	Tipo relación laboral	
	Agricultura, Ganadería y Pesca.	Industria	Construcción	Servicios		Asalariados	No asalariados
Revisión diciembre de 2008							
2005							
mayo	1.238.090	2.647.038	2.154.358	11.660.220	17.696.352	14.406.430	3.288.999
2006							
mayo	1.212.560	2.648.520	2.369.184	12.377.257	18.601.500	15.180.454	3.420.717
2007							
mayo	1.194.162	2.717.182	2.475.424	12.814.018	19.194.993	15.720.067	3.473.464
2008							
mayo	1.203.316	2.684.992	2.300.364	13.090.406	19.283.254	15.769.980	3.510.480
CLASIFICACION SEGUN CNAE-2009							
Revisión diciembre de 2014							
2008							
mayo	1.148.183	2.732.228	2.433.464	12.993.812	19.319.706	15.799.229	3.510.173
2009							
mayo	1.197.921	2.418.993	1.817.224	12.595.313	18.026.289	14.700.391	3.332.086
2010							
mayo	1.195.618	2.301.688	1.614.826	12.604.737	17.683.721	14.449.449	3.238.441
2011							
enero	1.211.018	2.263.004	1.503.182	12.634.562	17.577.800	14.364.045	3.208.604
febrero	1.196.402	2.258.298	1.491.088	12.634.743	17.543.714	14.346.333	3.201.494
marzo	1.192.985	2.255.118	1.475.950	12.644.909	17.530.335	14.336.140	3.198.677
abril	1.196.959	2.251.605	1.455.607	12.662.989	17.529.869	14.333.875	3.197.010
mayo	1.197.961	2.245.380	1.431.678	12.665.205	17.507.965	14.312.063	3.194.805
junio	1.186.841	2.239.578	1.409.349	12.654.171	17.461.177	14.273.369	3.191.397
julio	1.181.565	2.234.280	1.388.773	12.651.936	17.438.900	14.244.502	3.189.482
agosto	1.181.870	2.228.618	1.370.605	12.648.177	17.416.742	14.217.709	3.189.366
septiembre	1.191.125	2.218.656	1.350.093	12.635.300	17.377.860	14.178.918	3.188.067
octubre	1.179.284	2.206.257	1.326.965	12.614.236	17.307.096	14.123.809	3.184.538
noviembre	1.189.765	2.195.811	1.301.882	12.593.381	17.251.992	14.078.161	3.179.532
diciembre	1.200.676	2.186.634	1.278.551	12.577.995	17.223.679	14.050.855	3.172.747
2012							
enero	1.197.573	2.177.681	1.252.737	12.556.708	17.169.150	14.011.553	3.167.583
febrero	1.182.958	2.163.872	1.225.115	12.532.748	17.095.008	13.955.489	3.169.991
marzo	1.182.759	2.151.531	1.202.879	12.509.528	17.038.753	13.904.383	3.164.409
abril	1.179.829	2.140.830	1.181.744	12.479.474	16.974.256	13.849.740	3.155.965
mayo	1.185.747	2.130.442	1.161.010	12.455.554	16.915.402	13.805.355	3.147.349
junio	1.192.057	2.117.590	1.141.071	12.448.044	16.894.720	13.788.689	3.132.136
julio	1.184.081	2.104.395	1.121.194	12.437.682	16.847.225	13.770.221	3.105.283
agosto	1.185.772	2.096.070	1.104.599	12.420.033	16.813.812	13.737.545	3.081.938
septiembre	1.177.973	2.086.092	1.089.759	12.399.760	16.756.792	13.687.433	3.069.691
octubre	1.161.913	2.074.313	1.073.551	12.371.615	16.685.082	13.627.841	3.060.078
noviembre	1.161.084	2.064.664	1.058.484	12.260.442	16.539.492	13.493.793	3.050.940
diciembre	1.143.685	2.057.343	1.049.976	12.179.986	16.433.594	13.385.350	3.045.733
2013							
enero	1.119.033	2.048.122	1.040.695	12.169.327	16.382.168	13.341.639	3.040.162
febrero	1.114.155	2.040.165	1.028.249	12.161.323	16.341.026	13.312.633	3.030.591
marzo	1.117.013	2.032.891	1.014.411	12.150.756	16.313.569	13.288.010	3.027.845
abril	1.118.886	2.024.235	1.004.087	12.139.151	16.286.024	13.262.729	3.028.927
mayo	1.127.187	2.019.521	998.643	12.139.555	16.276.570	13.245.464	3.031.142
junio	1.114.599	2.016.929	993.750	12.144.479	16.262.536	13.226.987	3.036.644
julio	1.111.579	2.015.145	989.631	12.148.079	16.247.442	13.211.185	3.043.712
agosto	1.102.397	2.013.268	985.118	12.159.732	16.253.355	13.209.199	3.044.841
septiembre	1.097.268	2.012.261	981.613	12.178.873	16.263.977	13.224.890	3.047.446
octubre	1.109.776	2.013.967	979.257	12.203.662	16.308.353	13.251.361	3.052.389
noviembre	1.088.889	2.012.576	977.246	12.225.874	16.310.675	13.259.064	3.059.908
diciembre	1.089.472	2.012.160	974.272	12.245.077	16.347.621	13.274.090	3.067.441
2014							
enero	1.101.291	2.012.273	971.129	12.268.093	16.375.053	13.298.937	3.069.162
febrero	1.110.835	2.013.879	971.220	12.294.246	16.400.569	13.320.481	3.073.809
marzo	1.107.604	2.016.094	974.012	12.326.198	16.429.307	13.344.773	3.081.596
abril	1.105.820	2.019.057	975.587	12.367.238	16.477.519	13.380.031	3.091.733
mayo	1.128.013	2.020.662	975.876	12.403.948	16.525.901	13.414.388	3.100.432
junio	1.120.060	2.023.150	977.088	12.430.231	16.546.432	13.436.415	3.108.342
julio	1.112.886	2.025.557	978.841	12.452.857	16.561.794	13.453.662	3.115.365
agosto	1.114.412	2.024.760	980.641	12.476.130	16.580.416	13.474.518	3.119.771
septiembre	1.121.972	2.025.745	981.731	12.505.325	16.617.932	13.501.220	3.125.758
octubre	1.100.071	2.027.486	985.986	12.539.401	16.650.220	13.532.299	3.132.270
noviembre	1.107.249	2.031.266	993.174	12.576.994	16.711.662	13.578.464	3.136.931
diciembre	1.102.274	2.034.158	999.844	12.615.911	16.769.191	13.622.165	3.143.003
2015							
enero	1.062.964	2.035.573	1.004.088	12.660.013	16.781.803	13.630.081	3.144.605
febrero	1.075.079	2.043.974	1.020.518	12.718.154	16.865.868	13.713.587	3.145.923
marzo	1.097.728	2.049.698	1.023.701	12.789.559	16.970.227	13.813.996	3.153.377
abril	1.119.141	2.061.631	1.033.643	12.837.923	17.057.442	13.889.831	3.161.807
mayo	1.144.229	2.066.271	1.034.465	12.872.730	17.115.163	13.935.721	3.167.807
junio							
julio							
agosto							
septiembre							
octubre							
noviembre							
diciembre							

Última revisión diciembre 2014 CNAE09 . Se ha vuelto a ajustar CNA93

NÚMERO MEDIO DE CONVENIOS ESPECIALES MAYO 2015

TIPO CONVENIO	REGÍMENES	SANITARIA
01 C.E. ORDINARIO	107.206	0
02 C.E. BENEF. SUBSIDIO DESEMPLEO	20.517	0
04 C.E. TRABAJADORES A TIEMPO PARCIAL	6.766	0
05 C.E. REDUC. JORNADA GUARDA LEGAL	300	0
06 C.E. EMIGRANTES E HIJOS EN EL EXTRANJERO	2.184	0
07 C.E. EMIGRANTES RETORNADOS	934	0
08 C.E. FUNC/EMPL ORG INTERGUBERNAMENTALES EXTRANJERO	153	0
10 C.E. REG. GRAL. MUTUALISMO	0	0
14 C.E. ASIST. SANITARIA EMIGRANTES	0	919
15 C.E. ASIST. SANITARIA PENSIONISTAS SUIZOS	0	6.298
16 C.E. TRAB. TEMPORADA OM 25	24	0
17 C.E. DEPORTISTAS DE ALTO NIVEL	24	0
18 C.E. FIJOS DISCONTINUOS OM	3	0
19 C.E. EMIGRANTES R.E. MAR ANTERIORES 1995	16	0
20 C.E. EMIGRANTES RETOR. ESTANCIA TEMPORAL	0	23
21 C.E. FUNC/AGENTES COMUNIDAD EUROPEA	12	0
22 C.E. EMIGRANTES EXTRANJERO PAGO MENSUAL	349	0
23 C.E. FUNC/EMPL ORG INTERGUBERNAMENTAL SEDE EN ESPAÑA	34	0
24 C.E. ASANITARIA FUNC/EMPL ORGAN NTERGUBERNAMENTAL SEDE EN ESPAÑA	0	5
25 C.E. ASIST. SANITARIA EMIGRANTES CUENTA PROPIA	0	103
26 EXPEDIENTE REGULACION EMPLEO MÁS 55 AÑOS	11.592	0
27 EXPEDIENTE REGULACION EMPLEO MAS 61 AÑOS	3.555	0
28 EXP REG EMPLEO SUB DESEMPLEO MÁS 55 AÑOS	1.630	0
29 EXP REG EMPLEO SUB DESEMPLEO MÁS 61 AÑOS	143	0
30 C.E. ALTA SIN RETRIBUCION	19	0
31 C.E. CESE DE SERVICIO O ACTIVIDAD	775	0
32 C.E. CLAUSULA ADICIONAL CONVENIO ERE	7.217	0
33 C.E. OBLIGATORIO CUIDADOR NO PROFESIONAL	12.139	0
34 C.E. OBLIG.CUIDADOR NO PROFESIONAL PERCEPTOR SUBSIDIO JULIO 52 AÑOS	251	0
35 C.E. VOLUNTARIO CUIDADOR NO PROFESIONAL	0	0
36 C.E. VOLUNT.CUIDADOR NO PROFESIONAL PERCEPTOR SUBSIDIO JULIO 52 AÑOS	0	0
37 C.E. COTIZ. ADIC, ERE 76/2	399	0
39 C.E. TRABAJADORES AGENCIAS	234	0
40 C.E. PROGRAMAS DE FORMACIÓN	12.326	0
41 C.E. DISC. DIF. INS.LAB	93	0
TOTAL CONVENIOS	188.893	7.349

NÚMERO DE EMPRESAS EN EL RÉGIMEN GENERAL CON TRABAJADORES A FIN DE MES (1)
Código de Cuenta de Cotización

	1 TRABAJADOR	DE 2 A 5 TRAB.	DE 6 A 50 TRAB.	DE 51 A 100 TRAB.	DE 101 A 500 TRAB.	MAS DE 500 TRAB.	TOTAL
2009							
febrero	583.786	579.158	323.271	19.393	13.721	2.030	1.521.359
2010							
febrero	561.018	558.065	303.690	18.820	13.386	2.025	1.457.004
2011							
febrero	551.639	547.874	294.914	18.449	13.236	2.020	1.428.132
2012							
enero	547.607	533.784	280.292	17.616	12.828	2.025	1.394.152
febrero	547.085	532.699	279.144	17.582	12.803	1.972	1.391.285
marzo	551.828	537.340	281.144	17.605	12.822	1.978	1.402.717
abril	554.354	538.601	281.104	17.607	12.752	1.972	1.406.390
mayo	557.371	541.379	282.344	17.566	12.724	2.004	1.413.388
junio	560.098	546.815	285.422	17.668	12.631	1.944	1.424.578
julio	555.616	543.447	283.813	17.512	12.494	1.955	1.414.837
agosto	552.834	537.138	278.429	17.200	12.377	1.917	1.399.895
septiembre	556.417	536.314	276.719	17.377	12.663	1.954	1.401.444
octubre	553.945	528.564	271.717	16.999	12.428	1.924	1.385.577
noviembre	553.599	526.130	270.009	16.850	12.439	1.929	1.380.956
diciembre	553.522	522.930	266.775	16.703	12.347	1.942	1.374.219
2013							
enero	547.143	514.941	263.378	16.539	12.126	1.902	1.356.029
febrero	548.725	515.586	263.730	16.558	12.131	1.900	1.358.630
marzo	551.961	520.077	265.462	16.621	12.193	1.909	1.368.223
abril	553.755	522.140	266.918	16.561	12.226	1.895	1.373.495
mayo	556.821	526.485	269.829	16.776	12.269	1.894	1.384.074
junio	559.565	533.110	273.837	16.859	12.281	1.894	1.397.546
julio	556.647	532.182	274.089	16.795	12.231	1.885	1.393.829
agosto	553.979	531.128	272.593	16.826	12.274	1.894	1.388.694
septiembre	559.765	524.233	267.108	16.808	12.283	1.906	1.382.103
octubre	561.731	523.439	266.199	16.583	12.334	1.911	1.382.197
noviembre	563.863	525.562	267.723	16.606	12.368	1.939	1.388.061
diciembre	563.206	520.859	263.753	16.476	12.286	1.926	1.378.506
2014							
enero	557.358	514.971	262.039	16.354	12.133	1.889	1.364.744
febrero	559.649	518.317	263.892	16.512	12.185	1.892	1.372.447
marzo	563.732	523.567	266.850	16.653	12.298	1.902	1.385.002
abril	569.335	530.599	270.183	16.804	12.392	1.920	1.401.233
mayo	573.619	538.976	275.908	17.167	12.579	1.944	1.420.193
junio	573.232	541.893	277.048	17.081	12.392	1.904	1.423.550
julio	571.932	543.227	279.302	17.103	12.474	1.937	1.425.975
agosto	568.263	542.481	278.046	17.120	12.552	1.950	1.420.412
septiembre	573.196	534.299	272.760	17.042	12.516	1.946	1.411.759
octubre	574.778	534.812	273.422	16.986	12.602	1.969	1.414.569
noviembre	577.223	536.758	274.544	17.102	12.747	1.993	1.420.367
diciembre	577.750	533.418	270.997	16.915	12.696	1.984	1.413.760
2015							
enero	574.490	530.601	271.775	16.946	12.747	1.969	1.408.528
febrero	577.260	534.403	274.408	17.075	12.894	1.990	1.418.030
marzo	580.235	540.043	278.284	17.200	12.959	1.994	1.430.715
abril	584.984	546.320	281.907	17.456	13.011	1.995	1.445.673
mayo							
junio							
julio							
agosto							
septiembre							
octubre							
noviembre							
diciembre							

(1) Excluidos el Sistema Especial Agrario y el Sistema Especial de Empleados de Hogar.

NÚMERO DE EMPRESAS EN EL RÉGIMEN ESPECIAL DEL MAR CON TRABAJADORES A FIN DE MES
Código de Cuenta de Cotización

	1 TRABAJADOR	DE 2 A 5 TRAB.	DE 6 A 50 TRAB.	DE 51 A 100 TRAB.	DE 101 A 500 TRAB.	MAS DE 500 TRAB.	TOTAL
2009							
febrero	4.589	4.273	1.939	53	13	4	10.871
2010							
febrero	4.572	4.205	1.905	47	14	4	10.747
2011							
febrero	4.468	4.050	1.863	49	11	4	10.445
2012							
enero	4.438	3.953	1.662	38	13	3	10.107
febrero	4.405	4.100	1.872	44	11	3	10.435
marzo	4.425	4.049	1.894	46	14	3	10.431
abril	4.323	4.091	1.930	42	17	1	10.404
mayo	4.342	4.072	1.974	46	14	3	10.451
junio	4.401	4.205	2.024	43	18	3	10.694
julio	4.464	4.359	2.026	47	17	3	10.916
agosto	4.500	4.283	2.030	37	17	3	10.870
septiembre	4.492	4.121	1.977	36	17	3	10.646
octubre	4.488	3.967	1.886	36	17	3	10.397
noviembre	4.485	4.167	1.750	39	15	3	10.459
diciembre	4.516	4.095	1.480	38	14	3	10.146
2013							
enero	4.182	3.898	1.629	38	16	3	9.766
febrero	4.217	4.032	1.810	41	13	3	10.116
marzo	4.243	3.989	1.821	42	14	3	10.112
abril	4.176	4.089	1.873	39	13	3	10.193
mayo	4.198	4.001	1.956	44	13	3	10.215
junio	4.363	4.121	2.019	50	15	3	10.571
julio	4.418	4.395	2.028	50	15	3	10.909
agosto	4.428	4.355	2.022	49	16	3	10.873
septiembre	4.259	4.018	1.926	46	14	3	10.266
octubre	4.431	3.995	1.829	41	15	3	10.314
noviembre	4.458	4.185	1.750	41	15	3	10.452
diciembre	4.397	4.129	1.436	41	17	3	10.023
2014							
enero	4.256	3.975	1.568	42	15	3	9.859
febrero	4.269	3.953	1.739	40	16	3	10.020
marzo	4.217	4.095	1.811	43	17	3	10.186
abril	4.180	4.132	1.855	42	16	3	10.228
mayo	4.207	4.093	1.958	46	14	3	10.321
junio	4.269	4.136	2.007	44	17	3	10.476
julio	4.352	4.331	2.045	44	17	3	10.792
agosto	4.393	4.308	2.036	45	18	3	10.803
septiembre	4.326	4.079	1.949	41	17	3	10.415
octubre	4.361	4.028	1.858	43	15	3	10.308
noviembre	4.348	4.140	1.786	43	14	3	10.334
diciembre	4.294	4.047	1.458	44	16	3	9.862
2015							
enero	4.101	3.946	1.607	38	15	3	9.710
febrero	4.128	3.860	1.725	38	15	3	9.769
marzo	4.104	4.000	1.833	41	16	3	9.997
abril	4.173	4.073	1.857	42	14	3	10.162
mayo							
junio							
julio							
agosto							
septiembre							
octubre							
noviembre							
diciembre							

NÚMERO DE EMPRESAS EN EL RÉG. ESP. DEL CARBÓN CON TRABAJADORES A FIN DE MES

Código de Cuenta de Cotización

	1 TRABAJADOR	DE 2 A 5 TRAB.	DE 6 A 50 TRAB.	DE 51 A 100 TRAB.	DE 101 A 500 TRAB.	MAS DE 500 TRAB.	TOTAL
2009							
febrero	8	12	37	11	13	3	84
2010							
febrero	8	10	37	12	14	2	83
2011							
febrero	7	17	28	11	10	2	75
2012							
enero	9	13	30	14	9	1	76
febrero	9	12	32	12	10	1	76
marzo	10	13	29	12	10	1	75
abril	9	12	30	12	10	1	74
mayo	9	11	33	11	10	1	75
junio	10	12	31	12	9	1	75
julio	10	12	29	12	10	1	74
agosto	10	12	32	11	9	1	75
septiembre	9	14	33	9	9	1	75
octubre	10	12	33	9	9	1	74
noviembre	11	14	31	9	9	1	75
diciembre	12	15	27	10	9	1	74
2013							
enero	11	14	25	10	8	1	69
febrero	11	12	24	9	8	1	65
marzo	10	11	24	10	6	1	62
abril	10	11	22	10	6	1	60
mayo	9	11	23	9	6	1	59
junio	10	11	24	10	6	1	62
julio	9	11	24	10	7	1	62
agosto	9	11	25	10	7	1	63
septiembre	9	12	24	10	7	1	63
octubre	10	12	22	9	8	1	62
noviembre	10	10	23	10	8	1	62
diciembre	10	11	22	10	8	1	62
2014							
enero	9	9	23	10	8	1	60
febrero	10	9	22	10	8	1	60
marzo	8	10	21	9	8	1	57
abril	8	11	21	9	8	1	58
mayo	8	12	21	9	8	1	59
junio	9	10	25	9	8	1	62
julio	9	9	24	10	7	1	60
agosto	9	11	22	9	7	1	59
septiembre	11	9	22	9	7	1	59
octubre	10	10	23	8	7	1	59
noviembre	9	10	24	8	7	1	59
diciembre	9	9	24	7	7	1	57
2015							
enero	8	9	23	7	7	1	55
febrero	8	11	22	8	7	1	57
marzo	9	8	23	7	7	1	55
abril	8	8	24	8	6	1	55
mayo							
junio							
julio							
agosto							
septiembre							
octubre							
noviembre							
diciembre							

NÚMERO DE EMPRESAS TOTAL SISTEMA (1)

Código de Cuenta de Cotización

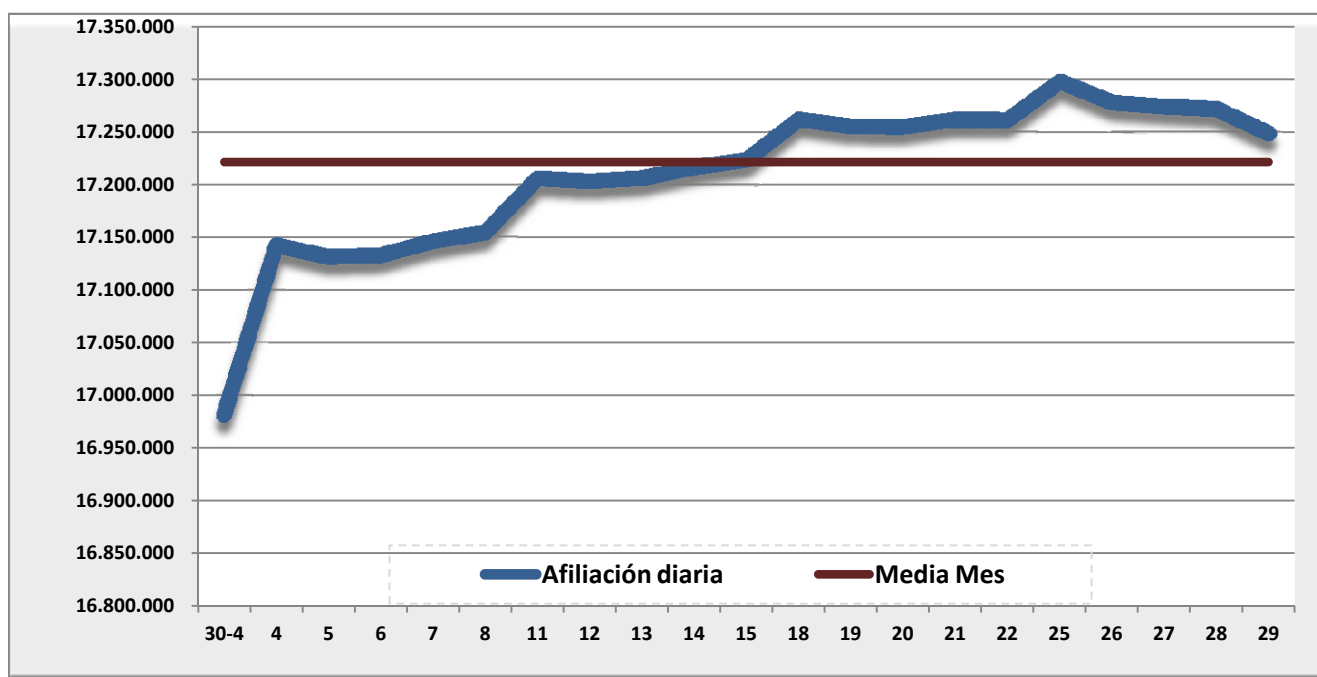
	TOTAL	DIFERENCIA INTERMENSUAL		DIFERENCIA INTERANUAL	
		Absoluta	Relativa	Absoluta	Relativa
2009					
febrero	1.532.314	-5.796	-0,38%	-104.266	-6,37%
2010					
febrero	1.467.834	1.397	0,10%	-64.480	-4,21%
2011					
febrero	1.438.652	3.331	0,23%	-29.182	-1,99%
2012					
enero	1.404.335	-19.609	-1,38%	-30.986	-2,16%
febrero	1.401.796	-2.539	-0,18%	-64.641	-4,41%
marzo	1.413.223	11.427	0,82%	-54.611	-3,72%
abril	1.416.868	3.645	0,26%	-51.046	-3,48%
mayo	1.423.914	7.046	0,50%	-56.175	-3,80%
junio	1.435.347	11.433	0,80%	-53.114	-3,57%
julio	1.425.827	-9.520	-0,66%	-64.144	-4,31%
agosto	1.410.840	-14.987	-1,05%	-84.188	-5,63%
septiembre	1.412.165	1.325	0,09%	-61.684	-4,19%
octubre	1.396.048	-16.117	-1,14%	-73.418	-5,00%
noviembre	1.391.490	-4.558	-0,33%	-82.146	-5,57%
diciembre	1.384.439	-7.051	-0,51%	-76.168	-5,21%
2013					
enero	1.365.864	-18.575	-1,34%	-38.471	-2,74%
febrero	1.368.811	2.947	0,22%	-32.985	-2,35%
marzo	1.378.397	9.586	0,70%	-34.826	-2,46%
abril	1.383.748	5.351	0,39%	-33.120	-2,34%
mayo	1.394.348	10.600	0,77%	-29.566	-2,08%
junio	1.408.179	13.831	0,99%	-27.168	-1,89%
julio	1.404.800	-3.379	-0,24%	-21.027	-1,47%
agosto	1.399.630	-5.170	-0,37%	-11.210	-0,79%
septiembre	1.392.432	-7.198	-0,51%	-19.733	-1,40%
octubre	1.392.573	141	0,01%	-3.475	-0,25%
noviembre	1.398.575	6.002	0,43%	7.085	0,51%
diciembre	1.388.591	-9.984	-0,71%	4.152	0,30%
2014					
enero	1.374.663	-13.928	-1,00%	8.799	0,64%
febrero	1.382.527	7.864	0,57%	13.716	1,00%
marzo	1.395.245	12.718	0,92%	16.848	1,22%
abril	1.411.519	16.274	1,17%	27.771	2,01%
mayo	1.430.573	19.054	1,35%	36.225	2,60%
junio	1.434.088	3.515	0,25%	25.909	1,84%
julio	1.436.827	2.739	0,19%	32.027	2,28%
agosto	1.431.274	-5.553	-0,39%	31.644	2,26%
septiembre	1.422.233	-9.041	-0,63%	29.801	2,14%
octubre	1.424.936	2.703	0,19%	32.363	2,32%
noviembre	1.430.760	5.824	0,41%	32.185	2,30%
diciembre	1.423.679	-7.081	-0,49%	35.088	2,53%
2015					
enero	1.418.293	-5.386	-0,38%	43.630	3,17%
febrero	1.427.856	9.563	0,67%	45.329	3,28%
marzo	1.440.767	12.911	0,90%	45.522	3,26%
abril	1.455.890	15.123	1,05%	44.371	3,14%
mayo					
junio					
julio					
agosto					
septiembre					
octubre					
noviembre					
diciembre					

(1) Excluidos del Régimen General el Sistema Especial Agrario y el Sistema Especial de Empleados de Hogar.

AFILIACIÓN DIARIA EN EL MES DE MAYO Y MEDIA MENSUAL

DÍA	TOTAL AFILIADOS	ALTAS DIARIAS	BAJAS DIARIAS	VARIACIÓN NETA EN EL DÍA	VARIACIÓN NETA EN EL MES
30-abr	16.980.815				
04-may	17.142.127	371.216	203.605	167.611	167.611
05-may	17.131.138	89.881	99.884	-10.003	157.608
06-may	17.132.795	79.484	76.747	2.737	160.345
07-may	17.146.143	72.280	57.593	14.687	175.032
08-may	17.154.395	79.926	70.763	9.163	184.195
11-may	17.205.702	198.717	144.796	53.921	238.116
12-may	17.203.035	72.221	73.332	-1.111	237.005
13-may	17.206.090	67.596	64.144	3.452	240.457
14-may	17.216.325	73.971	65.491	8.480	248.937
15-may	17.223.434	72.563	65.529	7.034	255.971
18-may	17.261.861	200.568	160.574	39.994	295.965
19-may	17.255.395	69.339	75.900	-6.561	289.404
20-may	17.255.052	62.118	63.386	-1.268	288.136
21-may	17.261.800	64.541	58.160	6.381	294.517
22-may	17.261.358	68.194	69.658	-1.464	293.053
25-may	17.297.775	166.183	130.090	36.093	329.146
26-may	17.277.708	64.108	85.741	-21.633	307.513
27-may	17.274.186	55.929	60.906	-4.977	302.536
28-may	17.271.632	56.216	60.017	-3.801	298.735
29-may	17.248.257	63.760	90.319	-26.559	272.176
MEDIA MAYO	17.221.310				

Nota: La diferencia de altas y bajas no coincide con la variación en el saldo. En altas y bajas se cuentan relaciones laborales y en saldo personas físicas (para los sistemas especiales de Agrario y Hogar)



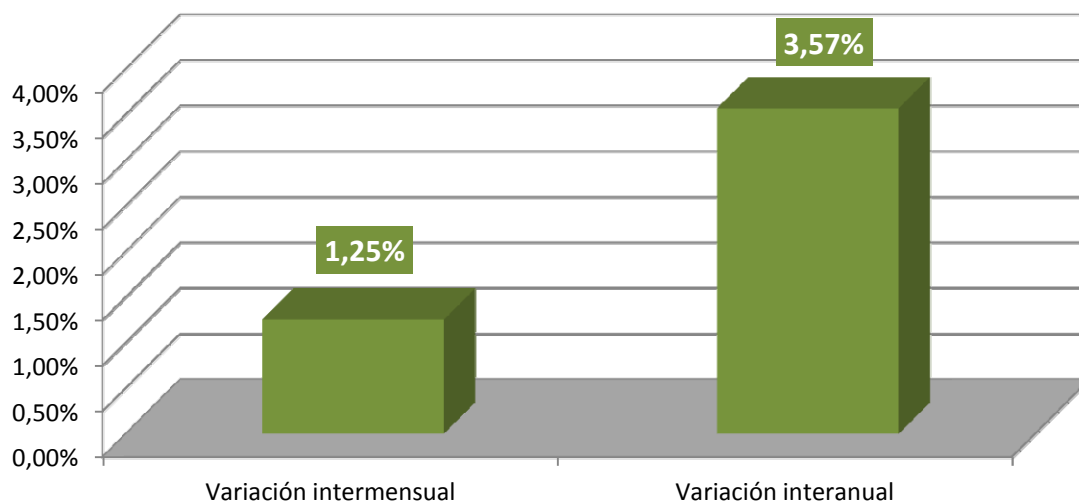
AFILIACIÓN POR RÉGIMENES

(SITUACIÓN TRAS LA INTEGRACIÓN DE LOS RÉGIMENES AGRARIO Y HOGAR EN EL RÉGIMEN GENERAL)

REGÍMENES	Media mayo 2015	VARIACIÓN INTERMENSUAL		VARIACIÓN INTERANUAL	
		Absoluta	en %	Absoluta	en %
GENERAL	13.987.730	195.880	1,42%	525.586	3,90%
- R. General (1)	12.762.496	168.840	1,34%	510.115	4,16%
- S.E. Agrario	792.124	26.194	3,42%	13.352	1,71%
- S.E. Hogar (2)	433.111	846	0,20%	2.119	0,49%
AUTÓNOMOS	3.168.371	16.778	0,53%	68.139	2,20%
- Sistema no S.E.T.A	2.975.013	16.584	0,56%	69.890	2,41%
- S.E.T.A.	193.359	195	0,10%	-1.751	-0,90%
MAR	61.380	385	0,63%	-385	-0,62%
- C. AJENA	49.398	565	1,16%	112	0,23%
- C. PROPIA	11.982	-179	-1,48%	-497	-3,99%
CARBÓN	3.830	-29	-0,76%	-403	-9,51%
TOTAL	17.221.310	213.015	1,25%	592.937	3,57%

(1) No incluye el S. E. Agrario ni el S. E. Hogar

(2) En el Sistema Especial de Empleados del Hogar (vigente desde el 1 de enero de 2012) se incluyen los afiliados del extinguido Régimen Especial del Hogar.

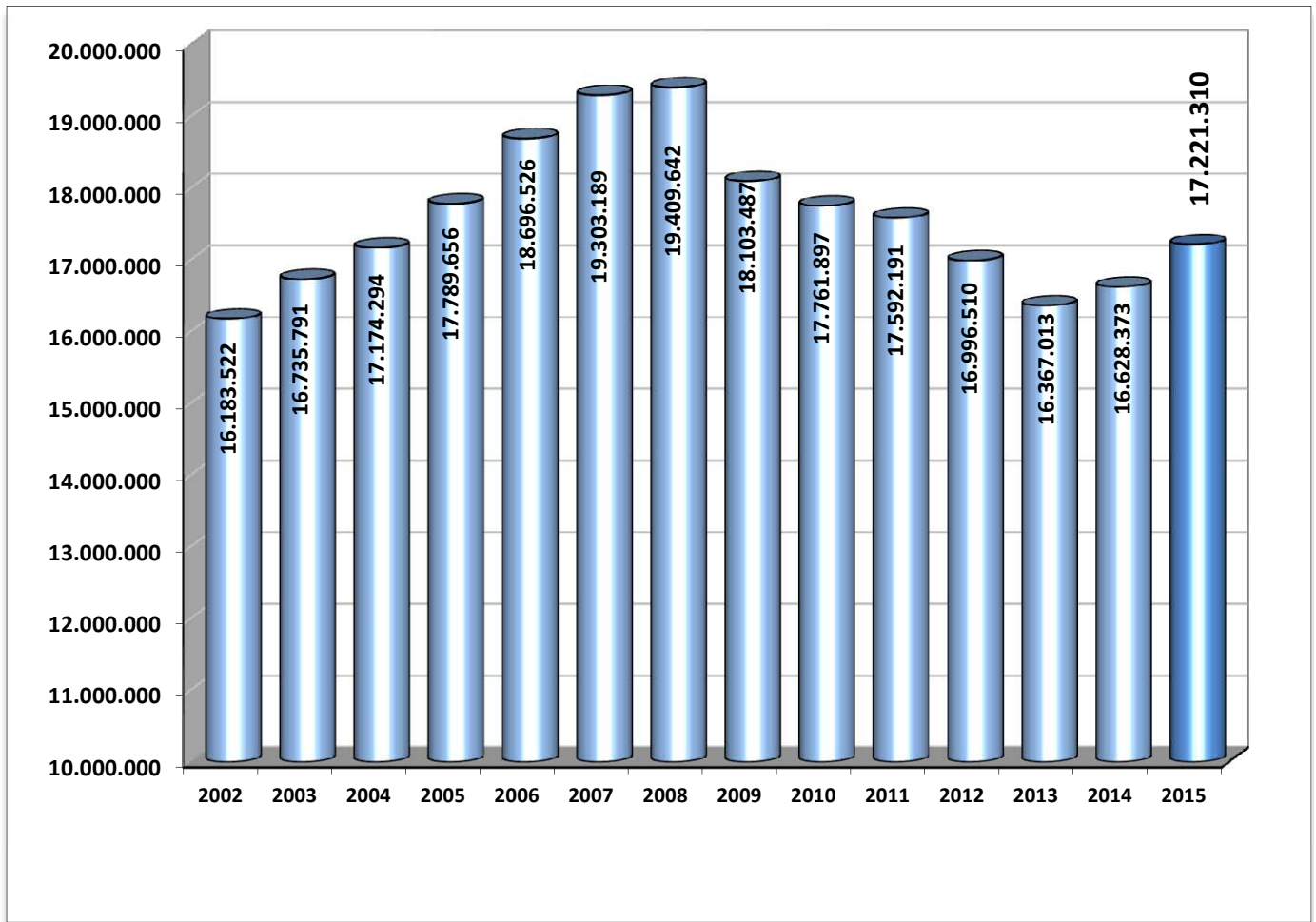


EVOLUCIÓN DE LA AFILIACIÓN POR RÉGIMENES

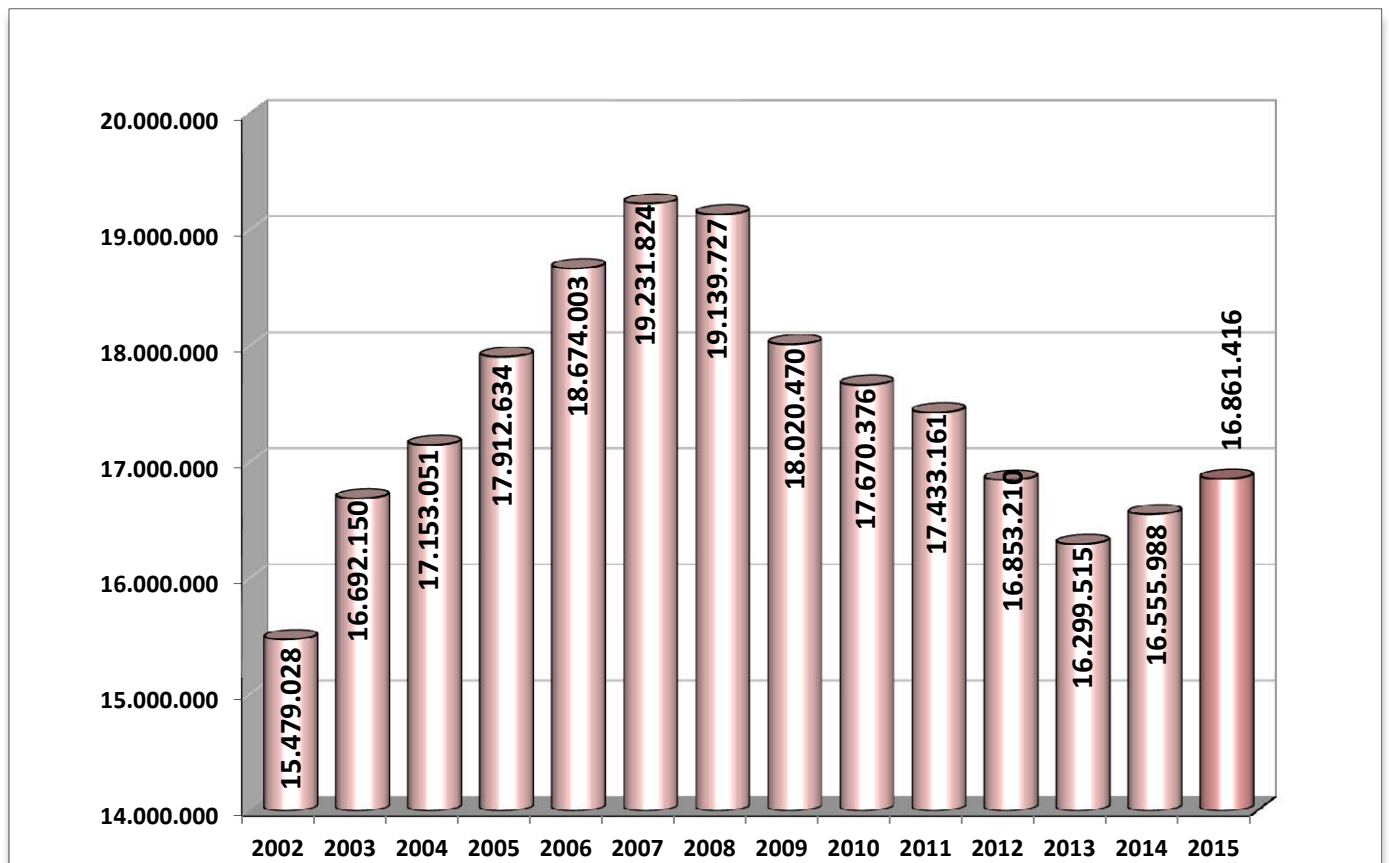
	General	Autónomos	Agrario	Mar	Carbón	Hogar	Total
Medias Anuales							
Año 2001	11.700.935	2.606.309	1.126.021	78.428	16.621	155.971	15.684.284
Año 2002	11.610.266	2.540.105	1.073.062	73.316	14.263	168.015	15.479.028
Año 2003	12.551.212	2.730.964	1.134.980	76.239	13.496	185.258	16.692.150
Año 2004	12.958.484	2.837.998	1.088.276	75.054	12.031	181.208	17.153.051
Año 2005	13.570.179	2.933.844	1.045.732	73.357	10.518	279.003	17.912.634
Año 2006	14.232.610	3.017.462	1.003.300	72.147	9.411	339.073	18.674.003
Año 2007	14.783.144	3.119.916	971.529	71.183	8.683	277.369	19.231.824
Año 2008	14.654.539	3.384.156	743.301	69.772	7.990	279.970	19.139.727
Año 2009	13.634.776	3.220.769	801.725	67.089	7.434	288.677	18.020.470
Año 2010	13.354.277	3.130.330	819.981	65.217	6.778	293.793	17.670.376
Año 2011	13.152.496	3.092.617	822.266	63.493	5.997	296.293	17.433.161
Año 2012	13.629.669	3.049.049	-----	62.421	5.159	106.912	16.853.210
Año 2013	13.204.321	3.029.164	-----	61.757	4.273	-----	16.299.515
Año 2014	13.394.283	3.095.813	-----	61.680	4.212	-----	16.555.988
Medias mensuales 2015							
enero	13.399.304	3.114.389	-----	57.669	3.951	-----	16.575.312
febrero	13.495.187	3.114.852	-----	58.213	3.970	-----	16.672.222
marzo	13.637.233	3.131.629	-----	60.034	3.904	-----	16.832.801
abril	13.791.850	3.151.593	-----	60.994	3.859	-----	17.008.296
mayo	13.987.730	3.168.371	-----	61.380	3.830	-----	17.221.310
junio							
julio							
agosto							
septiembre							
octubre							
noviembre							
diciembre							
Media 2015	13.661.770	3.136.078	-----	59.665	3.903	-----	16.861.416

EVOLUCIÓN DE LA AFILIACIÓN

. MEDIAS MENSUALES MESES DE MAYO



. MEDIAS ANUALES



(*) Media enero/mayo

EVOLUCIÓN DE LA AFILIACIÓN POR GÉNERO

	HOMBRES		MUJERES		TOTAL	Variación Interanual en %		
	Número	% s/total	Número	% s/total		Hombres	Mujeres	Total
Media 2007								
Mayo	11.269.730	58,38%	8.033.459	41,62%	19.303.189	2,40	4,55	3,24
Media 2008								
Mayo	11.134.557	57,37%	8.275.085	42,63%	19.409.642	-1,20	3,01	0,55
Media 2009								
Mayo	10.110.347	55,85%	7.993.141	44,15%	18.103.487	-9,20	-3,41	-6,73
Media 2010								
Mayo	9.789.710	55,12%	7.972.187	44,88%	17.761.897	-3,17	-0,26	-1,89
Media 2011								
Mayo	9.603.913	54,59%	7.988.277	45,41%	17.592.191	-1,90	0,20	-0,96
Media 2012								
Mayo	9.160.839	53,90%	7.835.671	46,10%	16.996.510	-4,61	-1,91	-3,39
Media 2013								
Enero	8.694.507	53,74%	7.484.931	46,26%	16.179.438	-5,40	-3,63	-4,59
Febrero	8.672.498	53,70%	7.478.249	46,30%	16.150.747	-5,22	-3,47	-4,42
Marzo	8.674.690	53,61%	7.506.585	46,39%	16.181.275	-5,02	-3,38	-4,27
Abril	8.696.871	53,58%	7.535.482	46,42%	16.232.352	-4,69	-3,32	-4,06
Mayo	8.771.759	53,59%	7.595.254	46,41%	16.367.013	-4,25	-3,07	-3,70
Junio	8.811.153	53,75%	7.582.713	46,25%	16.393.866	-4,11	-3,27	-3,72
Julio	8.876.146	54,03%	7.550.610	45,97%	16.426.756	-3,59	-3,52	-3,56
Agosto	8.822.255	54,03%	7.505.432	45,97%	16.327.687	-3,36	-3,37	-3,36
Septiembre	8.783.068	53,87%	7.522.377	46,13%	16.305.445	-2,93	-3,08	-3,00
Octubre	8.779.227	53,66%	7.581.146	46,34%	16.360.373	-2,07	-2,46	-2,25
Noviembre	8.734.587	53,61%	7.558.956	46,39%	16.293.543	-1,62	-1,22	-1,44
Diciembre	8.765.925	53,59%	7.591.715	46,41%	16.357.640	-0,86	-0,12	-0,52
Media 2014								
Enero	8.670.133	53,61%	7.503.477	46,39%	16.173.610	-0,28	0,25	-0,04
Febrero	8.687.900	53,59%	7.524.403	46,41%	16.212.304	0,18	0,62	0,38
Marzo	8.721.567	53,52%	7.574.721	46,48%	16.296.288	0,54	0,91	0,71
Abril	8.777.482	53,42%	7.652.571	46,58%	16.430.053	0,93	1,55	1,22
Mayo	8.894.609	53,49%	7.733.764	46,51%	16.628.373	1,40	1,82	1,60
Junio	8.958.650	53,69%	7.726.345	46,31%	16.684.995	1,67	1,89	1,78
Julio	9.036.922	53,96%	7.710.181	46,04%	16.747.103	1,81	2,11	1,95
Agosto	8.987.093	53,98%	7.662.428	46,02%	16.649.521	1,87	2,09	1,97
Septiembre	8.969.954	53,84%	7.691.749	46,16%	16.661.703	2,13	2,25	2,18
Octubre	8.948.686	53,62%	7.741.833	46,38%	16.690.520	1,93	2,12	2,02
Noviembre	8.955.851	53,64%	7.739.901	46,36%	16.695.752	2,53	2,39	2,47
Diciembre	8.991.095	53,60%	7.784.120	46,40%	16.775.214	2,57	2,53	2,55
Media 2015								
Enero	8.875.685	53,55%	7.699.628	46,45%	16.575.312	2,37	2,61	2,48
Febrero	8.936.124	53,60%	7.736.098	46,40%	16.672.222	2,86	2,81	2,84
Marzo	9.021.599	53,60%	7.811.202	46,40%	16.832.801	3,44	3,12	3,29
Abril	9.114.264	53,59%	7.894.032	46,41%	17.008.296	3,84	3,16	3,52
Mayo	9.239.362	53,65%	7.981.948	46,35%	17.221.310	3,88	3,21	3,57
Junio								
Julio								
Agosto								
Septiembre								
Octubre								
Noviembre								
Diciembre								

EVOLUCIÓN DE LA AFILIACIÓN DE TRABAJADORES EXTRANJEROS

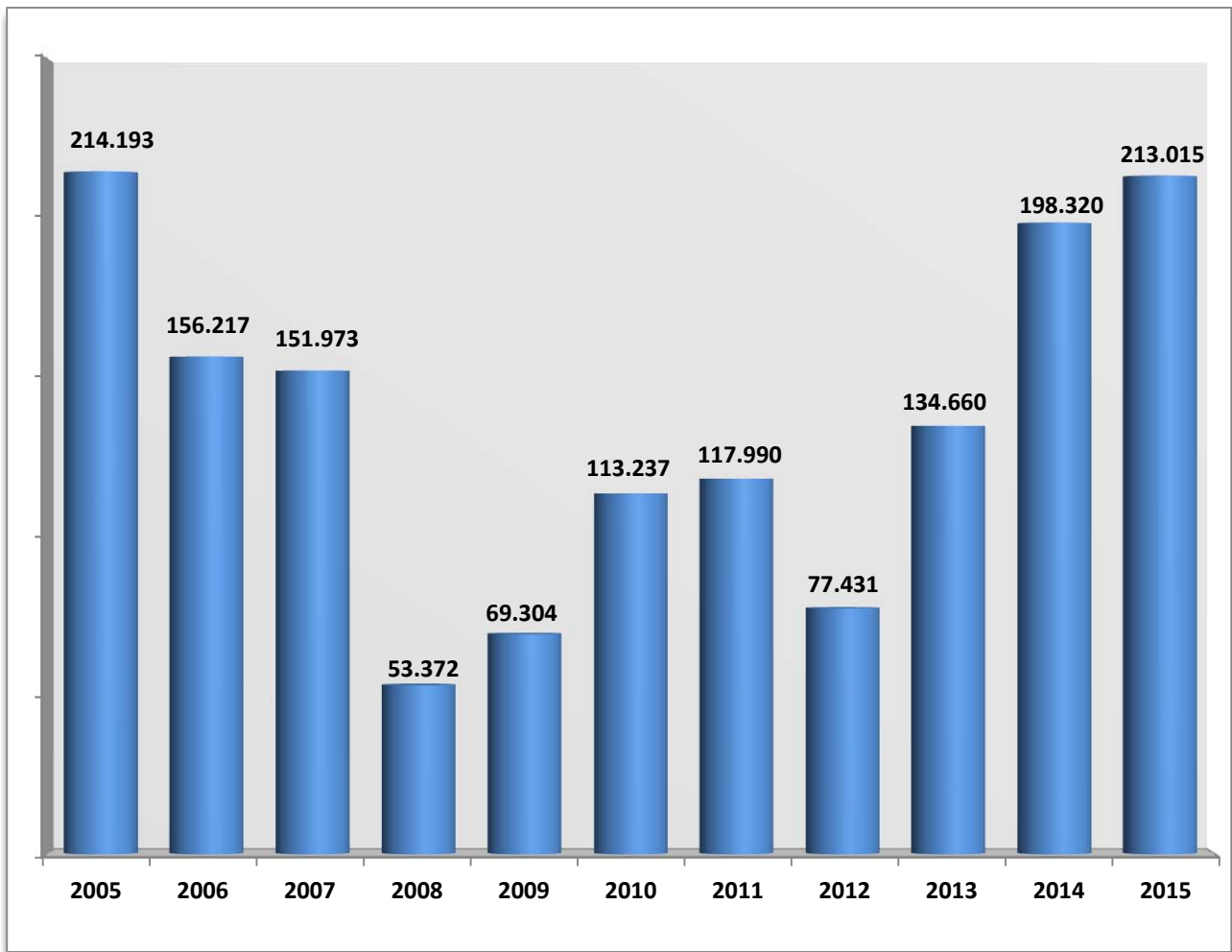
	General	Autónomos	Agrario	Mar	Carbón	Hogar	Total
2.007							
mayo	1.483.814	188.797	153.594	4.796	704	163.523	1.995.229
2.008							
mayo	1.542.888	237.063	195.130	5.419	658	162.465	2.143.623
2.009							
mayo	1.286.019	207.074	243.235	5.299	720	174.877	1.917.223
2.010							
mayo	1.239.060	198.891	256.420	5.278	705	183.185	1.883.538
2.011							
mayo	1.184.204	206.191	264.602	5.077	605	182.665	1.843.344
2.012							
mayo	1.420.433	215.050	----	4.939	598	98.823	1.739.843
2.013							
enero	1.382.711	213.435	----	3.764	445	----	1.600.355
febrero	1.378.941	212.907	----	4.110	434	----	1.596.391
marzo	1.384.474	214.863	----	4.437	363	----	1.604.138
abril	1.396.628	217.776	----	4.559	313	----	1.619.275
mayo	1.425.521	220.935	----	4.633	301	----	1.651.390
junio	1.413.163	223.639	----	4.721	300	----	1.641.822
julio	1.403.226	224.541	----	4.823	312	----	1.632.903
agosto	1.379.391	223.138	----	4.765	316	----	1.607.609
septiembre	1.367.451	223.887	----	4.634	313	----	1.596.286
octubre	1.361.331	224.378	----	4.415	314	----	1.590.436
noviembre	1.316.982	223.671	----	4.213	306	----	1.545.170
diciembre	1.315.540	223.978	----	3.487	300	----	1.543.306
2.014							
enero	1.288.746	222.312	----	3.464	298	----	1.514.821
febrero	1.293.477	223.192	----	3.721	298	----	1.520.688
marzo	1.305.309	226.217	----	4.064	298	----	1.535.889
abril	1.328.633	230.440	----	4.251	297	----	1.563.621
mayo	1.369.005	234.566	----	4.356	294	----	1.608.221
junio	1.367.070	237.840	----	4.469	297	----	1.609.677
julio	1.356.792	239.095	----	4.584	293	----	1.600.764
agosto	1.339.292	238.618	----	4.632	281	----	1.582.823
septiembre	1.337.507	240.018	----	4.544	266	----	1.582.335
octubre	1.321.230	241.140	----	4.323	260	----	1.566.953
noviembre	1.304.225	240.701	----	4.212	260	----	1.549.398
diciembre	1.307.472	241.377	----	3.530	261	----	1.552.639
2.015							
enero	1.271.672	240.614	----	3.511	259	----	1.516.056
febrero	1.282.695	241.696	----	3.712	266	----	1.528.369
marzo	1.313.087	245.854	----	4.132	270	----	1.563.343
abril	1.352.992	250.362	----	4.254	275	----	1.607.883
mayo	1.403.860	254.717	----	4.371	268	----	1.663.217
junio							
julio							
agosto							
septiembre							
octubre							
noviembre							
diciembre							

**EVOLUCIÓN MENSUAL DE LA AFILIACIÓN
TOTAL SISTEMA**

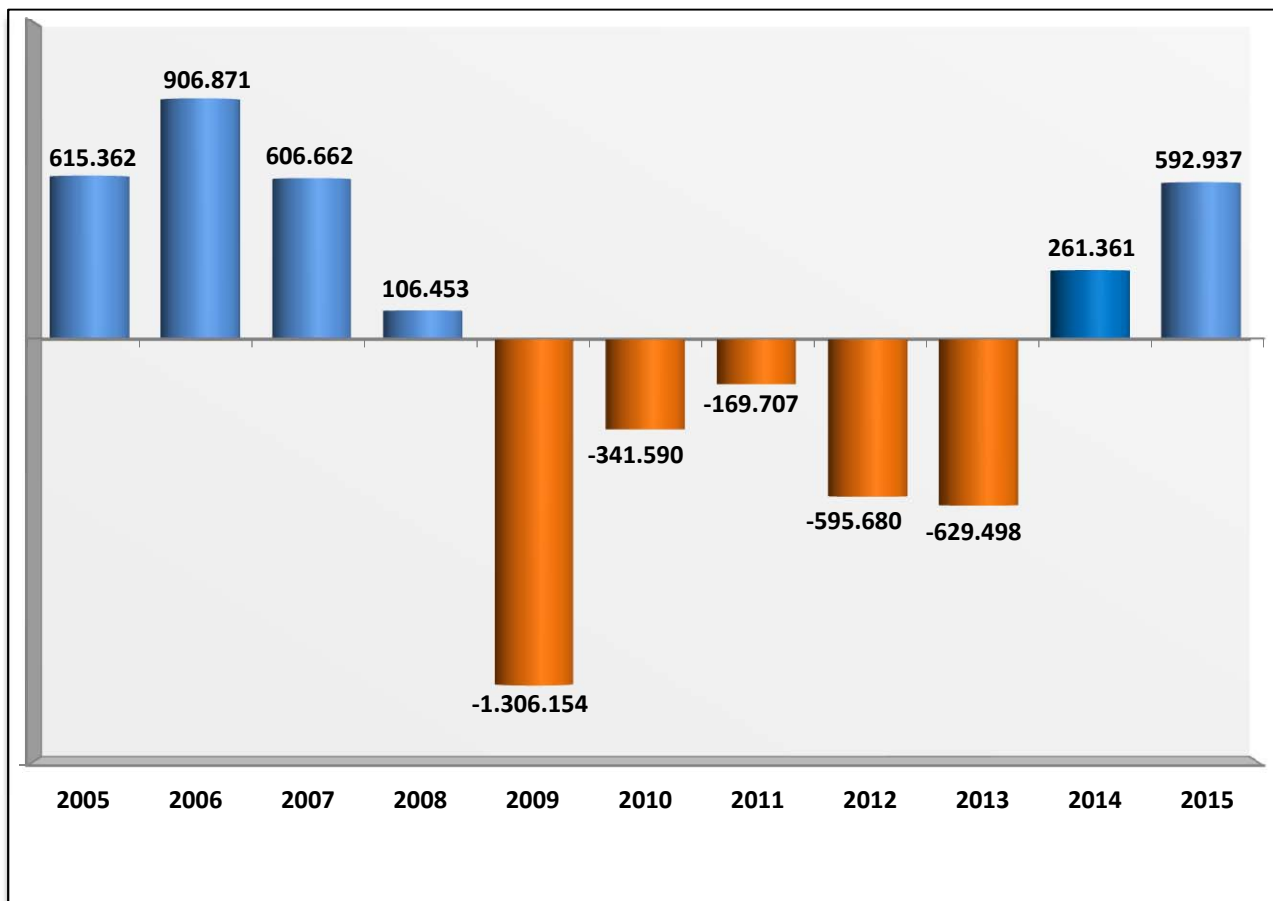
	TRABAJADORES EN ALTA	DIFERENCIA INTERMENSUAL		DIFERENCIA INTERANUAL	
		ABSOLUTA	%	ABSOLUTA	%
SERIE HISTÓRICA DE LOS MESES DE MAYO					
2001	15.688.072	136.251	0,88		
2002	16.183.522	157.768	0,98	495.450	3,16
2003	16.735.791	141.474	0,85	552.269	3,41
2004	17.174.294	150.922	0,89	438.503	2,62
2005	17.789.656	214.193	1,22	615.362	3,58
2006	18.696.526	156.217	0,84	906.871	5,10
2007	19.303.189	151.973	0,79	606.662	3,24
2008	19.409.642	53.373	0,28	106.453	0,55
2009	18.103.487	69.304	0,38	-1.306.154	-6,73
2010	17.761.897	113.237	0,64	-341.590	-1,89
2011	17.592.191	117.990	0,68	-169.707	-0,96
2012	16.996.510	77.431	0,46	-595.680	-3,39
Medios 2013					
enero	16.179.438	-263.243	-1,60	-778.829	-4,59
febrero	16.150.747	-28.691	-0,18	-746.365	-4,42
marzo	16.181.275	30.528	0,19	-721.256	-4,27
abril	16.232.352	51.077	0,32	-686.727	-4,06
mayo	16.367.013	134.660	0,83	-629.498	-3,70
junio	16.393.866	26.853	0,16	-633.977	-3,72
julio	16.426.756	32.890	0,20	-605.983	-3,56
agosto	16.327.687	-99.069	-0,60	-568.290	-3,36
septiembre	16.305.445	-22.242	-0,14	-504.358	-3,00
octubre	16.360.373	54.927	0,34	-376.354	-2,25
noviembre	16.293.543	-66.829	-0,41	-237.505	-1,44
diciembre	16.357.640	64.097	0,39	-85.041	-0,52
Medios 2014					
enero	16.173.610	-184.031	-1,13	-5.829	-0,04
febrero	16.212.304	38.694	0,24	61.557	0,38
marzo	16.296.288	83.984	0,52	115.013	0,71
abril	16.430.053	133.765	0,82	197.701	1,22
mayo	16.628.373	198.320	1,21	261.361	1,60
junio	16.684.995	56.622	0,34	291.130	1,78
julio	16.747.103	62.108	0,37	320.347	1,95
agosto	16.649.521	-97.583	-0,58	321.833	1,97
septiembre	16.661.703	12.182	0,07	356.258	2,18
octubre	16.690.520	28.817	0,17	330.147	2,02
noviembre	16.695.752	5.232	0,03	402.209	2,47
diciembre	16.775.214	79.463	0,48	417.574	2,55
Medios 2015					
enero	16.575.312	-199.902	-1,19	401.703	2,48
febrero	16.672.222	96.909	0,58	459.918	2,84
marzo	16.832.801	160.579	0,96	536.512	3,29
abril	17.008.296	175.495	1,04	578.243	3,52
mayo	17.221.310	213.015	1,25	592.937	3,57
junio					
julio					
agosto					
septiembre					
octubre					
noviembre					
diciembre					

EVOLUCIÓN DE LA AFILIACIÓN A LA SEGURIDAD SOCIAL

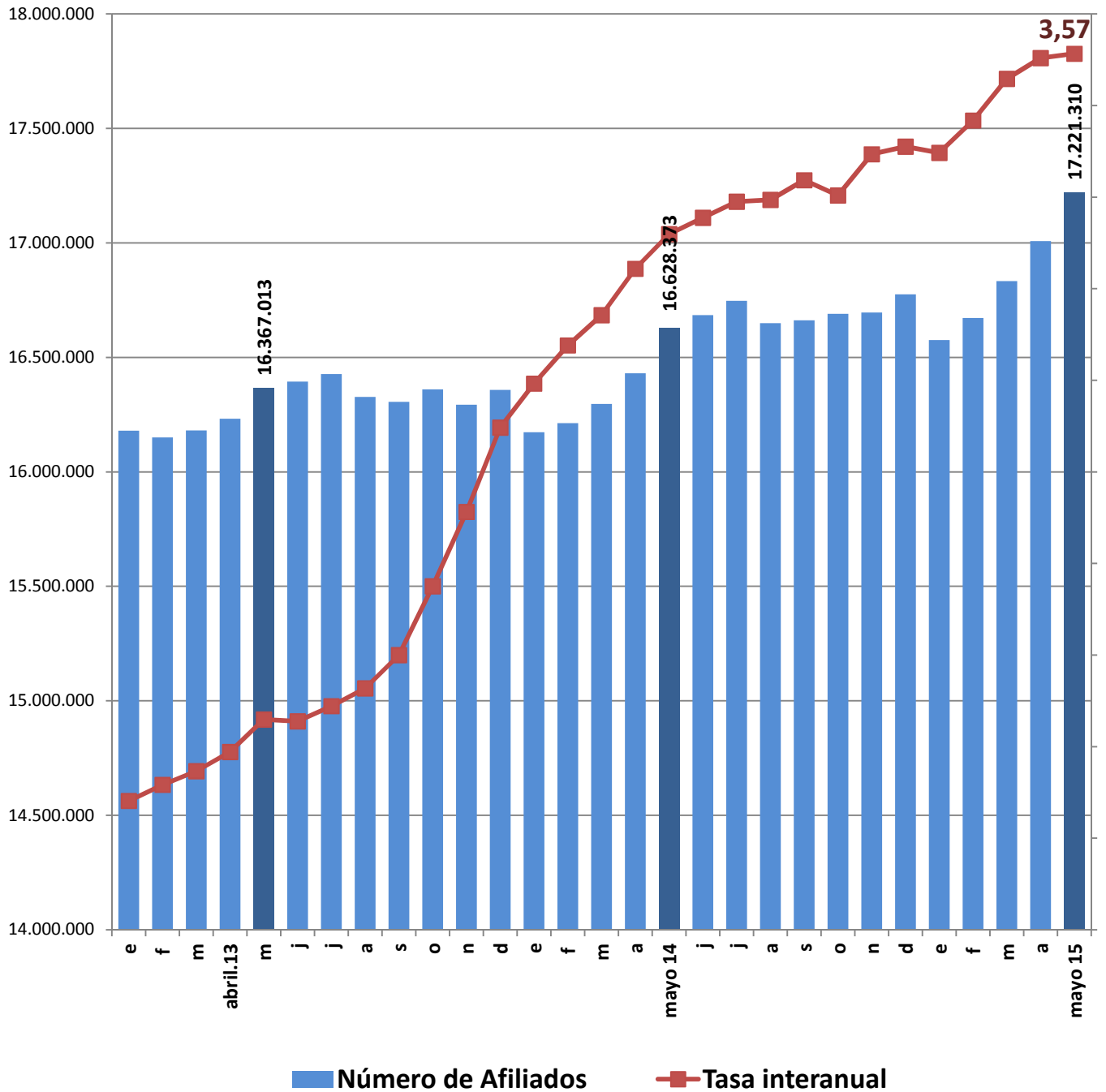
. VARIACIÓN MENSUAL (mes de mayo)



. VARIACIÓN ANUAL (mes de mayo)



EVOLUCIÓN DEL NUMERO DE AFILIADOS Y DE LA TASA INTERANUAL



**EVOLUCIÓN MENSUAL DE LA AFILIACIÓN
RÉGIMEN GENERAL**

	TRABAJADORES EN ALTA	DIFERENCIA INTERMENSUAL		DIFERENCIA INTERANUAL	
		ABSOLUTA	%	ABSOLUTA	%
SERIE HISTÓRICA DE LOS MESES DE MAYO					
2001	11.698.237	124.050	1,07		
2002	12.130.301	135.698	1,13	432.063	3,69
2003	12.582.523	127.033	1,02	452.223	3,73
2004	12.958.745	138.342	1,08	376.222	2,99
2005	13.495.271	162.683	1,22	536.526	4,14
2006	14.231.555	143.643	1,02	736.284	5,46
2007	14.848.915	139.004	0,94	617.360	4,34
2008	14.885.748	43.862	0,30	36.834	0,25
2009	13.687.727	61.760	0,45	-1.198.021	-8,05
2010	13.429.348	109.609	0,82	-258.379	-1,89
2011	13.284.588	92.114	0,70	-144.760	-1,08
2012	13.694.459	92.937	0,68	409.872	3,09
Medios 2013					
enero	13.107.957	-246.083	-1,84	-741.712	-5,36
febrero	13.089.436	-18.521	-0,14	-694.995	-5,04
marzo	13.111.271	21.834	0,17	-672.326	-4,88
abril	13.149.947	38.676	0,29	-643.919	-4,67
mayo	13.271.222	121.275	0,92	-592.494	-4,27
junio	13.284.058	12.836	0,10	-607.364	-4,37
julio	13.310.852	26.795	0,20	-588.052	-4,23
agosto	13.224.448	-86.404	-0,65	-551.347	-4,00
septiembre	13.202.030	-22.417	-0,17	-493.885	-3,61
octubre	13.255.102	53.072	0,40	-375.241	-2,75
noviembre	13.184.854	-70.248	-0,53	-250.243	-1,86
diciembre	13.243.868	59.014	0,45	-110.172	-0,83
Medios 2014					
enero	13.072.309	-171.559	-1,30	-35.648	-0,27
febrero	13.106.288	33.979	0,26	16.851	0,13
marzo	13.172.027	65.739	0,50	60.756	0,46
abril	13.283.268	111.241	0,84	133.321	1,01
mayo	13.462.144	178.876	1,35	190.922	1,44
junio	13.502.312	40.168	0,30	218.254	1,64
julio	13.558.819	56.507	0,42	247.967	1,86
agosto	13.470.784	-88.035	-0,65	246.337	-3,36
septiembre	13.480.121	9.337	0,07	278.091	2,11
octubre	13.504.962	24.840	0,18	249.859	1,89
noviembre	13.510.019	5.057	0,04	325.165	2,47
diciembre	13.586.517	76.499	0,57	342.649	2,59
Medios 2015					
enero	13.399.304	-187.213	-1,38	326.995	2,50
febrero	13.495.187	95.883	0,72	388.899	2,97
marzo	13.637.233	142.047	1,05	465.207	3,53
abril	13.791.850	154.616	1,13	508.582	3,83
mayo	13.987.730	195.880	1,42	525.586	3,90
junio					
julio					
agosto					
septiembre					
octubre					
noviembre					
diciembre					

REGIMEN GENERAL. AFILIACIÓN POR SECTORES DE ACTIVIDAD

SECTOR ACTIVIDAD	Media mayo 2015	Variación intermensual		Variación interanual	
		ABSOLUTA	%	ABSOLUTA	%
Agricultura, Ganadería, Caza, Selvicultura y Pesca	57.972	2.734	4,95%	3.801	7,02%
Industrias Extractivas	18.540	255	1,40%	550	3,06%
Industria Manufacturera	1.641.050	13.969	0,86%	40.737	2,55%
Suministro de Energía Eléctrica, Gas, Vapor y Aire Acondicionado	35.954	75	0,21%	-1.706	-4,53%
Suministro de Agua, Actividades de Saneamiento, Gestión de Residuos y Descontaminación	130.063	1.310	1,02%	2.775	2,18%
Construcción	678.314	14.172	2,13%	50.463	8,04%
Comercio; Reparación de Vehículos de Motor y Motocicletas	2.185.572	19.726	0,91%	64.035	3,02%
Transporte y Almacenamiento	604.470	8.616	1,45%	22.121	3,80%
Hostelería	1.134.609	65.563	6,13%	67.304	6,31%
Información y Comunicaciones	386.725	2.561	0,67%	19.144	5,21%
Actividades Financieras y de Seguros	325.867	381	0,12%	-5.103	-1,54%
Actividades Inmobiliarias	78.773	1.065	1,37%	6.154	8,47%
Actividades Profesionales Científicas y Técnicas	636.179	5.241	0,83%	27.807	4,57%
Actividades Administrativas y Servicios Auxiliares	1.125.320	23.096	2,10%	68.732	6,51%
Administración Pública y Defensa; Seguridad Social Obligatoria	1.038.315	-11.226	-1,07%	47.928	4,84%
Educación	792.618	6.713	0,85%	34.368	4,53%
Actividades Sanitarias y Servicios Sociales	1.321.522	4.017	0,30%	39.868	3,11%
Actividades Artísticas, Recreativas y de Entretenimiento	217.015	5.571	2,63%	12.090	5,90%
Otros Servicios	305.106	4.860	1,62%	8.958	3,02%
Actividades de los Hogares como Empleadores de Personal Doméstico y Productores de Bienes y Servicios para uso Propio	45.489	120	0,26%	55	0,12%
Actividades de Organizaciones y Organismo Extraterritoriales	3.020	20	0,67%	34	1,15%
TOTAL (sin S.E. Agrario ni S.E. Hogar)	12.762.496	168.840	1,34%	510.115	4,16%
S.E. AGRARIO	792.124	26.194	3,42%	13.352	1,71%
S.E. HOGAR	433.111	846	0,20%	2.119	0,49%
TOTAL RÉGIMEN GENERAL	13.987.730	195.880	1,42%	525.586	3,90%

EVOLUCIÓN MENSUAL DE LA AFILIACIÓN RÉGIMEN ESP. TRABAJADORES AUTÓNOMOS

	TRABAJADORES EN ALTA	DIFERENCIA INTERMENSUAL		DIFERENCIA INTERANUAL	
		ABSOLUTA	%	ABSOLUTA	%
SERIE HISTÓRICA DE LOS MESES DE MAYO					
2001	2.606.821	11.442	0,44		
2002	2.655.778	12.532	0,47	48.956	1,88
2003	2.726.664	16.108	0,59	70.886	2,67
2004	2.834.709	16.736	0,59	108.045	3,96
2005	2.931.505	15.072	0,52	96.796	3,41
2006	3.017.195	15.903	0,53	85.690	2,92
2007	3.117.503	16.998	0,55	100.308	3,32
2008	3.410.078	-429	-0,01	292.575	9,38
2009	3.237.965	-6.561	-0,20	-172.113	-5,05
2010	3.142.035	4.605	0,15	-95.930	-2,96
2011	3.106.765	8.458	0,27	-35.270	-1,12
2012	3.064.494	7.221	0,24	-42.272	-1,36
Medios 2013					
enero	3.008.925	-15.727	-0,52	-35.025	-1,15
febrero	2.997.806	-11.118	-0,37	-48.126	-1,58
marzo	3.005.397	7.591	0,25	-45.401	-1,49
abril	3.017.311	11.914	0,40	-39.962	-1,31
mayo	3.029.843	12.532	0,42	-34.651	-1,13
junio	3.042.276	12.433	0,41	-26.532	-0,86
julio	3.046.644	4.369	0,14	-18.198	-0,59
agosto	3.034.003	-12.641	-0,41	-16.082	-0,53
septiembre	3.035.491	1.487	0,05	-9.364	-0,31
octubre	3.038.780	3.289	0,11	-122	-0,00
noviembre	3.042.596	3.816	0,13	13.802	0,46
diciembre	3.050.341	7.745	0,25	25.689	0,85
Medios 2014					
enero	3.038.781	-11.560	-0,38	29.856	0,99
febrero	3.042.240	3.459	0,11	44.433	1,48
marzo	3.058.965	16.725	0,55	53.568	1,78
abril	3.080.910	21.946	0,72	63.600	2,11
mayo	3.100.232	19.322	0,63	70.389	2,32
junio	3.115.747	15.516	0,50	73.472	2,42
julio	3.119.433	3.686	0,12	72.789	2,39
agosto	3.109.867	-9.567	-0,31	75.863	-0,53
septiembre	3.114.225	4.358	0,14	78.734	2,59
octubre	3.119.533	5.308	0,17	80.753	2,66
noviembre	3.120.052	519	0,02	77.456	2,55
diciembre	3.125.806	5.754	0,18	75.466	2,47
Medios 2015					
enero	3.114.389	-11.417	-0,37	75.608	2,49
febrero	3.114.852	463	0,01	72.612	2,39
marzo	3.131.629	16.777	0,54	72.664	2,38
abril	3.151.593	19.964	0,64	70.683	2,29
mayo	3.168.371	16.778	0,53	68.139	2,20
junio					
julio					
agosto					
septiembre					
octubre					
noviembre					
diciembre					

REG. ESPECIAL DE TRABAJADORES AUTÓNOMOS. AFILIACIÓN POR SECTORES DE ACTIVIDAD

SECTOR ACTIVIDAD	Media mayo 2015	Variación intermensual		Variación interanual	
		ABSOLUTA	%	ABSOLUTA	%
Agricultura, Ganadería, Caza, Selvicultura y Pesca	266.959	570	0,21%	-30	-0,01%
Industrias Extractivas	1.645	10	0,63%	-36	-2,12%
Industria Manufacturera	228.064	760	0,33%	3.481	1,55%
Suministro de Energía Eléctrica, Gas, Vapor y Aire Acondicionado	1.418	10	0,72%	52	3,83%
Suministro de Agua, Actividades de Saneamiento, Gestión de Residuos y Descontaminación	2.391	20	0,85%	22	0,92%
Construcción	361.500	2.878	0,80%	8.455	2,39%
Comercio; Reparación de Vehículos de Motor y Motocicletas	818.568	3.488	0,43%	10.615	1,31%
Transporte y Almacenamiento	194.166	262	0,13%	261	0,13%
Hostelería	331.268	2.854	0,87%	771	0,23%
Información y Comunicaciones	56.688	343	0,61%	3.629	6,84%
Actividades Financieras y de Seguros	57.648	15	0,03%	1.205	2,14%
Actividades Inmobiliarias	35.086	371	1,07%	2.874	8,92%
Actividades Profesionales Científicas y Técnicas	252.268	1.538	0,61%	14.410	6,06%
Actividades Administrativas y Servicios Auxiliares	123.418	913	0,75%	2.538	2,10%
Administración Pública y Defensa; Seguridad Social Obligatoria	686	12	1,84%	127	22,71%
Educación	78.867	349	0,44%	6.054	8,31%
Actividades Sanitarias y Servicios Sociales	99.530	432	0,44%	6.763	7,29%
Actividades Artísticas, Recreativas y de Entretenimiento	58.412	1.185	2,07%	3.903	7,16%
Otros Servicios	199.198	755	0,38%	3.004	1,53%
Actividades de los Hogares como Empleadores de Personal Doméstico y Productores de Bienes y Servicios para uso Propio	478	7	1,43%	-4	-0,87%
Actividades de Organizaciones y Organismo Extraterritoriales	115	7	6,06%	44	62,39%
TOTAL	3.168.371	16.778	0,53%	68.139	2,20%

**EVOLUCIÓN MENSUAL DE LA AFILIACIÓN
RÉGIMEN ESP. TRABAJADORES DEL MAR**

FECHAS	TRABAJADORES EN ALTA	DIFERENCIA INTERMENSUAL		DIFERENCIA INTERANUAL	
		ABSOLUTA	%	ABSOLUTA	%
SERIE HISTÓRICA DE LOS MESES DE MAYO					
2001	78.144	-229	-0,29		
2002	76.348	119	0,16	-1.796	-2,30
2003	76.330	190	0,25	-18	-0,02
2004	76.180	722	0,96	-150	-0,20
2005	73.604	329	0,45	-2.576	-3,38
2006	73.141	745	1,03	-463	-0,63
2007	71.855	863	1,22	-1.286	-1,76
2008	70.751	650	0,93	-1.104	-1,54
2009	67.869	161	0,24	-2.882	-4,07
2010	65.962	-151	-0,23	-1.907	-2,81
2011	63.896	171	0,27	-2.066	-3,13
2012	62.700	404	0,65	-1.196	-1,87
Medios 2013					
enero	58.043	-1.210	-2,04	-1.007	-1,71
febrero	59.034	992	1,71	-2.106	-3,44
marzo	60.395	1.361	2,31	-2.111	-3,38
abril	61.148	754	1,25	-1.148	-1,84
mayo	62.025	877	1,43	-675	-1,08
junio	63.417	1.392	2,24	153	0,24
julio	64.994	1.576	2,49	201	0,31
agosto	64.885	-109	-0,17	22	0,03
septiembre	63.539	-1.346	-2,07	-227	-0,36
octubre	62.090	-1.448	-2,28	-314	-0,50
noviembre	61.732	-359	-0,58	-487	-0,78
diciembre	59.074	-2.658	-4,31	-178	-0,30
Medios 2014					
enero	58.167	-907	-1,53	125	0,22
febrero	59.432	1.264	2,17	398	0,67
marzo	61.023	1.591	2,68	628	1,04
abril	61.635	612	1,00	487	0,80
mayo	61.765	130	0,21	-260	-0,42
junio	62.642	877	1,42	-775	-1,22
julio	64.589	1.947	3,11	-405	-0,62
agosto	64.705	116	0,18	-180	0,03
septiembre	63.220	-1.486	-2,30	-319	-0,50
octubre	61.930	-1.289	-2,04	-160	-0,26
noviembre	61.592	-338	-0,55	-139	-0,23
diciembre	58.841	-2.752	-4,47	-233	-0,40
Medios 2015					
enero	57.669	-1.172	-1,99	-499	-0,86
febrero	58.213	544	0,94	-1.219	-2,05
marzo	60.034	1.821	3,13	-989	-1,62
abril	60.994	960	1,60	-641	-1,04
mayo	61.380	385	0,63	-385	-0,62
junio					
julio					
agosto					
septiembre					
octubre					
noviembre					
diciembre					

**EVOLUCIÓN MENSUAL DE LA AFILIACIÓN
RÉGIMEN ESP. MINERÍA DEL CARBÓN**

FECHAS	TRABAJADORES EN ALTA	DIFERENCIA INTERMENSUAL		DIFERENCIA INTERANUAL	
		ABSOLUTA	%	ABSOLUTA	%
SERIE HISTÓRICA DE LOS MESES DE MAYO					
2001	16.890	-63	-0,37		
2002	15.079	-196	-1,29	-1.811	-10,72
2003	13.709	-157	-1,13	-1.370	-9,08
2004	12.268	-156	-1,26	-1.441	-10,51
2005	10.787	-130	-1,19	-1.482	-12,08
2006	9.702	60	0,63	-1.084	-10,05
2007	8.757	-128	-1,44	-945	-9,74
2008	7.984	6	0,08	-773	-8,83
2009	7.568	-45	-0,58	-417	-5,22
2010	6.905	-125	-1,78	-662	-8,75
2011	6.022	3	0,05	-883	-12,78
2012	5.601	-44	-0,78	-421	-6,99
Medios 2013					
enero	4.513	-223	-4,72	-1.084	-19,37
febrero	4.470	-44	-0,97	-1.138	-20,30
marzo	4.212	-257	-5,76	-1.418	-25,18
abril	3.947	-266	-6,31	-1.699	-30,09
mayo	3.923	-24	-0,60	-1.678	-29,96
junio	4.115	192	4,89	-234	-5,37
julio	4.265	151	3,66	66	1,58
agosto	4.351	86	2,01	-883	-16,87
septiembre	4.386	34	0,79	-882	-16,75
octubre	4.400	15	0,33	-677	-13,33
noviembre	4.361	-39	-0,88	-577	-11,68
diciembre	4.357	-4	-0,09	-379	-8,01
Medios 2014					
enero	4.352	-5	-0,12	-161	-3,57
febrero	4.345	-8	-0,18	-125	-2,80
marzo	4.274	-70	-1,62	62	1,47
abril	4.240	-34	-0,80	294	7,44
mayo	4.232	-8	-0,19	309	7,88
junio	4.294	61	1,45	179	4,35
julio	4.262	-32	-0,74	-3	-0,08
agosto	4.164	-98	-2,29	-187	-16,87
septiembre	4.137	-27	-0,65	-248	-5,66
octubre	4.095	-42	-1,02	-305	-6,93
noviembre	4.089	-7	-0,16	-273	-6,26
diciembre	4.050	-38	-0,94	-307	-7,05
Medios 2015					
enero	3.951	-100	-2,46	-402	-9,23
febrero	3.970	20	0,49	-374	-8,62
marzo	3.904	-66	-1,66	-370	-8,65
abril	3.859	-46	-1,17	-381	-8,99
mayo	3.830	-29	-0,76	-403	-9,51
junio					
julio					
agosto					
septiembre					
octubre					
noviembre					
diciembre					

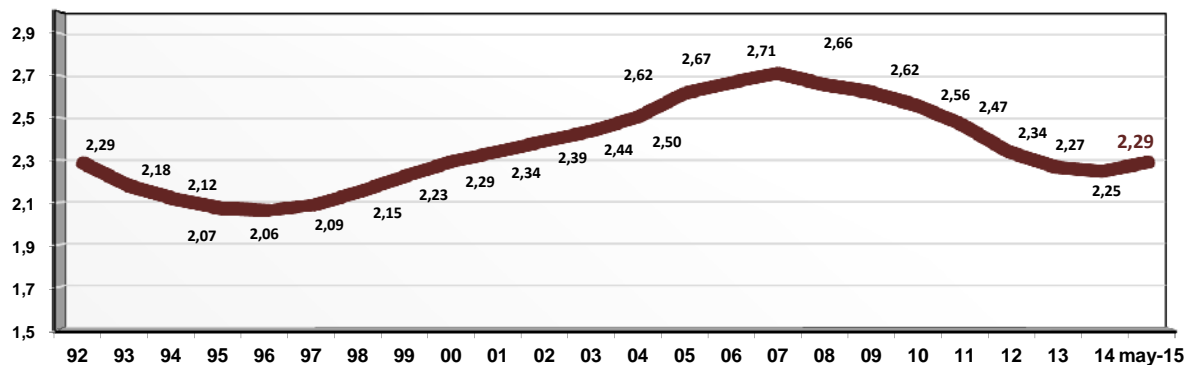
EVOLUCION AFILIADOS/PENSIONISTAS

	AFILIADOS OCUPADOS	AFILIADOS EN DESEMPLEO	TOTAL AFILIADOS	PENSIONISTAS	RELACION AFIL./PENS
dic-88	11.776.913	1.096.003	12.872.916	5.507.151	2,34
dic-89	12.304.350	1.094.136	13.398.486	5.636.359	2,38
dic-90	12.587.744	1.310.779	13.898.523	5.773.170	2,41
dic-91	12.614.031	1.532.417	14.146.448	5.913.691	2,39
dic-92	12.234.096	1.607.685	13.841.781	6.054.084	2,29
dic-93	11.916.436	1.736.397	13.652.833	6.268.105	2,18
dic-94	12.109.602	1.410.066	13.519.668	6.391.427	2,12
dic-95	12.300.791	1.194.809	13.495.600	6.516.282	2,07
dic-96	12.534.661	1.152.362	13.687.023	6.636.497	2,06
dic-97	13.029.432	1.034.695	14.064.127	6.740.378	2,09
dic-98	13.816.294	914.356	14.730.650	6.846.595	2,15
dic-99	14.578.326	853.664	15.431.990	6.932.804	2,23
dic-00	15.236.218	863.763	16.099.981	7.017.233	2,29
dic-01	15.748.752	920.661	16.669.413	7.121.087	2,34
dic-02	16.188.390	1.000.967	17.189.357	7.190.919	2,39
dic-03	16.589.561	1.073.834	17.663.395	7.247.856	2,44
dic-04	17.161.920	1.121.015	18.282.935	7.300.329	2,50
dic-05	18.156.182	1.169.636	19.325.818	7.388.500	2,62
dic-06	18.770.259	1.209.077	19.979.336	7.494.385	2,67
dic-07	19.195.755	1.367.463	20.563.218	7.586.574	2,71
dic-08	18.305.613	2.156.051	20.461.664	7.700.749	2,66
dic-09	17.640.018	2.874.522	20.514.540	7.826.416	2,62
dic-10	17.478.095	2.858.314	20.336.409	7.948.463	2,56
dic-11	17.111.792	2.770.164	19.881.956	8.061.785	2,47
dic-12	16.332.488	2.798.733	19.131.221	8.182.112	2,34
dic-13	16.258.042	2.592.428	18.850.470	8.315.826	2,27
dic-14	16.651.884	2.280.749	18.932.633	8.428.617	2,25
may-15 (1)	17.248.257	2.061.004	19.309.261	8.434.731	2,29

(1) Dato provisional al referirse los afiliados en desempleo al mes de abril de 2015

Los datos de afiliados ocupados corresponden al último día de cada mes (no son medios como en las estadísticas anteriores), debido a la antigüedad de la serie cuando no se disponía de datos medios y a fin de que se puedan realizar comparaciones homogéneas

Datos a diciembre de cada año



AFILIACIÓN POR PROVINCIAS Y CC.AA. MAYO 2015

	GENERAL (1)	AUTÓNOMOS	MAR	CARBON	TOTAL SISTEMA
Almería	202.476	55.613	923	0	259.012
Cádiz	276.948	57.146	4.449	0	338.543
Córdoba	226.287	50.924	0	0	277.210
Granada	243.371	60.439	193	0	304.003
Huelva	191.513	26.413	1.940	0	219.865
Jaén	179.625	39.353	0	0	218.978
Málaga	429.906	105.256	1.149	0	536.311
Sevilla	564.215	102.802	400	0	667.418
ANDALUCÍA	2.314.341	497.945	9.054	0	2.821.340
Huesca	67.663	22.992	0	0	90.655
Teruel	36.280	14.023	0	245	50.547
Zaragoza	310.466	68.792	0	51	379.308
ARAGÓN	414.408	105.807	0	296	520.510
ASTURIAS	265.953	76.410	1.588	2.440	346.390
ILLES BALEARS	377.306	87.773	2.376	0	467.456
Las Palmas	305.518	57.832	3.183	0	366.533
S.C.Tenerife	268.921	55.648	2.188	0	326.756
CANARIAS	574.439	113.479	5.371	0	693.289
CANTABRIA	160.199	42.234	1.360	0	203.793
Ávila	36.429	14.578	0	0	51.007
Burgos	110.666	28.835	0	0	139.500
León	112.128	39.102	0	971	152.200
Palencia	47.796	14.295	0	23	62.114
Salamanca	85.142	27.634	0	0	112.777
Segovia	41.562	14.910	0	0	56.472
Soria	27.804	8.459	0	0	36.262
Valladolid	161.925	37.500	0	0	199.425
Zamora	38.222	17.929	0	0	56.151
CASTILLA-LEÓN	661.674	203.242	0	994	865.909
Albacete	95.035	29.863	0	0	124.898
Ciudad Real	114.929	35.632	0	89	150.650
Cuenca	49.263	19.352	0	0	68.615
Guadalajara	67.264	14.691	0	0	81.955
Toledo	155.773	48.866	0	0	204.639
CAST.-LA MANCHA	482.264	148.405	0	89	630.757
Barcelona	1.919.446	383.991	3.121	0	2.306.558
Girona	230.976	61.075	1.469	0	293.519
Lleida	132.740	39.816	0	2	172.558
Tarragona	226.845	54.451	1.995	0	283.291
CATALUÑA	2.510.005	539.334	6.585	2	3.055.926
Alicante	453.892	120.683	2.287	0	576.861
Castellón	161.174	41.701	1.154	0	204.029
Valencia	700.297	171.972	2.117	0	874.386
C. VALENCIANA	1.315.362	334.356	5.558	0	1.655.276
Badajoz	185.907	48.809	0	0	234.715
Cáceres	108.475	31.622	0	0	140.097
EXTREMADURA	294.382	80.430	0	0	374.812
A Coruña	307.795	88.023	5.664	0	401.482
Lugo	78.157	36.557	1.472	0	116.186
Ourense	72.796	25.963	0	0	98.760
Pontevedra	240.481	67.136	13.294	0	320.911
GALICIA	699.229	217.679	20.429	0	937.338
C. DE MADRID	2.433.059	370.677	3.741	10	2.807.487
R. DE MURCIA	429.488	95.462	1.027	0	525.977
NAVARRA	210.871	46.985	0	0	257.856
Araba/Álava	124.811	21.230	0	0	146.040
Gipuzkoa	229.429	67.956	1.134	0	298.519
Bizkaia	362.453	85.254	2.822	0	450.529
PAÍS VASCO	716.693	174.439	3.957	0	895.089
LA RIOJA	93.881	26.186	0	0	120.067
CEUTA	17.023	3.404	251	0	20.678
MELILLA	17.154	4.123	83	0	21.360
TOTAL	13.987.730	3.168.371	61.380	3.830	17.221.310

(1) El desglose figura en la siguiente página

AFILIACIÓN POR PROVINCIAS Y CC.AA. RÉGIMEN GENERAL. MAYO 2015

	GENERAL	S.E. AGRARIO	S.E.HOGAR	TOTAL REGIMEN GENERAL
Almería	149.359	50.136	2.981	202.476
Cádiz	244.284	28.049	4.615	276.948
Córdoba	155.912	66.469	3.906	226.287
Granada	182.531	54.772	6.068	243.371
Huelva	100.944	88.895	1.674	191.513
Jaén	117.181	60.100	2.344	179.625
Málaga	383.271	34.152	12.483	429.906
Sevilla	455.524	95.107	13.585	564.215
ANDALUCÍA	1.789.006	477.680	47.655	2.314.341
Huesca	58.524	7.362	1.777	67.663
Teruel	34.182	1.255	843	36.280
Zaragoza	291.686	8.847	9.933	310.466
ARAGÓN	384.391	17.464	12.553	414.408
ASTURIAS	255.793	1.018	9.142	265.953
ILLES BALEARS	362.786	2.700	11.820	377.306
Las Palmas	293.499	6.032	5.987	305.518
S.C.Tenerife	257.512	6.866	4.543	268.921
CANARIAS	551.011	12.898	10.530	574.439
CANTABRIA	153.887	627	5.685	160.199
Ávila	33.981	1.274	1.174	36.429
Burgos	106.242	1.306	3.118	110.666
León	107.430	1.139	3.559	112.128
Palencia	45.821	956	1.019	47.796
Salamanca	80.463	1.814	2.865	85.142
Segovia	38.704	1.391	1.467	41.562
Soria	26.434	503	867	27.804
Valladolid	154.548	2.861	4.517	161.925
Zamora	35.906	1.264	1.051	38.222
CASTILLA-LEÓN	629.530	12.507	19.636	661.674
Albacete	83.855	8.670	2.509	95.035
Ciudad Real	103.592	8.283	3.054	114.929
Cuenca	42.729	5.212	1.322	49.263
Guadalajara	64.368	1.198	1.698	67.264
Toledo	146.516	5.681	3.576	155.773
CAST.-LA MANCHA	441.060	29.045	12.159	482.264
Barcelona	1.857.400	5.135	56.910	1.919.446
Girona	222.470	2.759	5.747	230.976
Lleida	119.670	10.317	2.752	132.740
Tarragona	216.043	6.294	4.508	226.845
CATALUÑA	2.415.583	24.506	69.917	2.510.005
Alicante	427.320	16.946	9.626	453.892
Castellón	149.888	7.242	4.044	161.174
Valencia	653.120	27.547	19.629	700.297
C. VALENCIANA	1.230.328	51.735	33.299	1.315.362
Badajoz	141.508	41.193	3.206	185.907
Cáceres	83.805	22.491	2.179	108.475
EXTREMADURA	225.313	63.684	5.385	294.382
A Coruña	294.349	1.680	11.766	307.795
Lugo	72.782	1.742	3.633	78.157
Ourense	69.099	293	3.404	72.796
Pontevedra	230.531	1.080	8.870	240.481
GALICIA	666.761	4.795	27.674	699.229
C. DE MADRID	2.317.883	2.097	113.079	2.433.059
R. DE MURCIA	339.166	78.223	12.099	429.488
NAVARRA	197.494	5.586	7.792	210.871
Araba/Álava	119.914	1.536	3.361	124.811
Gipuzkoa	219.586	494	9.349	229.429
Bizkaia	345.435	815	16.203	362.453
PAÍS VASCO	684.935	2.845	28.913	716.693
LA RIOJA	86.139	4.710	3.032	93.881
CEUTA	15.826	3	1.194	17.023
MELILLA	15.605	1	1.547	17.154
TOTAL	12.762.496	792.124	433.111	13.987.730

AFILIACIÓN POR PROVINCIAS Y CC.AA. MAYO 2015

VARIACIÓN MENSUAL E INTERANUAL

	Media mayo 2015	Variación media mensual		Variación media interanual	
		Absoluta	en %	Absoluta	en %
Almería	259.012	-2.052	-0,79%	13.072	5,32%
Cádiz	338.543	2.874	0,86%	11.892	3,64%
Córdoba	277.210	575	0,21%	6.120	2,26%
Granada	304.003	-1.139	-0,37%	10.567	3,60%
Huelva	219.865	-1.687	-0,76%	10.337	4,93%
Jaén	218.978	-827	-0,38%	3.425	1,59%
Málaga	536.311	6.085	1,15%	26.218	5,14%
Sevilla	667.418	-1.104	-0,17%	18.325	2,82%
ANDALUCÍA	2.821.340	2.725	0,10%	99.956	3,67%
Huesca	90.655	4.518	5,25%	2.529	2,87%
Teruel	50.547	757	1,52%	944	1,90%
Zaragoza	379.308	6.959	1,87%	8.220	2,22%
ARAGÓN	520.510	12.234	2,41%	11.694	2,30%
ASTURIAS	346.390	2.146	0,62%	4.879	1,43%
ILLES BALEARS	467.456	47.612	11,34%	23.795	5,36%
Las Palmas	366.533	-224	-0,06%	15.362	4,37%
S.C.Tenerife	326.756	1.770	0,54%	14.567	4,67%
CANARIAS	693.289	1.546	0,22%	29.928	4,51%
CANTABRIA	203.793	1.695	0,84%	7.089	3,60%
Ávila	51.007	732	1,46%	1.536	3,11%
Burgos	139.500	2.195	1,60%	3.214	2,36%
León	152.200	1.578	1,05%	3.148	2,11%
Palencia	62.114	808	1,32%	2.721	4,58%
Salamanca	112.777	1.214	1,09%	3.098	2,82%
Segovia	56.472	943	1,70%	1.640	2,99%
Soria	36.262	467	1,30%	917	2,59%
Valladolid	199.425	2.440	1,24%	6.709	3,48%
Zamora	56.151	602	1,08%	982	1,78%
CASTILLA-LEÓN	865.909	10.980	1,28%	23.965	2,85%
Albacete	124.898	3.075	2,52%	4.165	3,45%
Ciudad Real	150.650	3.008	2,04%	5.678	3,92%
Cuenca	68.615	1.292	1,92%	1.794	2,68%
Guadalajara	81.955	1.473	1,83%	4.799	6,22%
Toledo	204.639	3.430	1,70%	9.767	5,01%
CAST.-LA MANCHA	630.757	12.277	1,99%	26.202	4,33%
Barcelona	2.306.558	22.565	0,99%	85.663	3,86%
Girona	293.519	6.780	2,36%	10.259	3,62%
Lleida	172.558	6.648	4,01%	3.573	2,11%
Tarragona	283.291	6.139	2,22%	9.216	3,36%
CATALUÑA	3.055.926	42.132	1,40%	108.711	3,69%
Alicante	576.861	9.813	1,73%	27.094	4,93%
Castellón	204.029	93	0,05%	8.031	4,10%
Valencia	874.386	5.956	0,69%	35.131	4,19%
C. VALENCIANA	1.655.276	15.863	0,97%	70.256	4,43%
Badajoz	234.715	2.978	1,29%	7.745	3,41%
Cáceres	140.097	3.113	2,27%	4.227	3,11%
EXTREMADURA	374.812	6.091	1,65%	11.972	3,30%
A Coruña	401.482	3.153	0,79%	10.178	2,60%
Lugo	116.186	1.031	0,90%	1.928	1,69%
Ourense	98.760	729	0,74%	1.475	1,52%
Pontevedra	320.911	2.967	0,93%	8.456	2,71%
GALICIA	937.338	7.880	0,85%	22.037	2,41%
C. DE MADRID	2.807.487	23.874	0,86%	100.671	3,72%
R. DE MURCIA	525.977	11.415	2,22%	21.349	4,23%
NAVARRA	257.856	3.798	1,49%	6.974	2,78%
Araba/Álava	146.040	1.885	1,31%	2.713	1,89%
Gipuzkoa	298.519	1.829	0,62%	6.390	2,19%
Bizkaia	450.529	3.880	0,87%	9.592	2,18%
PAÍS VASCO	895.089	7.593	0,86%	18.696	2,13%
LA RIOJA	120.067	2.840	2,42%	3.987	3,43%
CEUTA	20.678	156	0,76%	287	1,41%
MELILLA	21.360	158	0,74%	492	2,36%
TOTAL	17.221.310	213.015	1,25%	592.937	3,57%