



GOBIERNO
DE ESPAÑA

MINISTERIO
DE EMPLEO
Y SEGURIDAD SOCIAL

SECRETARÍA DE ESTADO
DE LA SEGURIDAD SOCIAL



AFILIADOS OCUPADOS A LA SEGURIDAD SOCIAL

OCTUBRE 2016

AFILIADOS OCUPADOS A LA SEGURIDAD SOCIAL

INDICE

	Página
Conceptos usados	3
Nota resumen de los datos mensuales de afiliación	4
Serie histórica de afiliación media por actividad económica y relación laboral	7
Serie histórica de afiliación media por actividad económica y relación laboral con ajuste estacional	8
Numero de Convenios Especiales	9
Número de empresas del régimen general con trabajadores a fin de mes según tamaño de la empresa. Reg. General	10
Número de empresas del régimen especial del mar con trabajadores a fin de mes según tamaño de la empresa. Reg. Mar	11
Número de empresas del régimen especial del carbón con trabajadores a fin de mes según tamaño de la empresa. Reg. Carbón	12
Número de empresas del total sistema de la empresa.	13
Evolución de la afiliación diaria.	14
Distribución por regímenes	15
Evolución por regímenes	16
Evolución de la afiliación mensual y anual (gráfico)	17
Evolución de la afiliación por género	18
Evolución de la afiliación de trabajadores extranjeros	19
Evolución mensual. Total Sistema	20
Evolución de la variación mensual y anual (gráfico)	21
Tasas de variación interanual de la afiliación (gráfico)	22
Evolución mensual . Régimen General	23
Régimen General. Distribución por sectores de actividad	24
Número medio de afiliados en alta en Inventarios de Entes de Administraciones Públicas por Actividad (Excluidos trabajadores de Mutualidades)	25
Evolución mensual. Régimen Esp. Trabajadores Autónomos	26
Régimen Autónomos. Distribución por sectores de actividad	27
Evolución mensual. Régimen Esp. Trabajadores del Mar	28
Evolución mensual. Régimen Esp. Minería del Carbón	29
Evolución de la relación afiliados/pensionistas	30
Distribución por Provincias, CC.AA y Regímenes	31
Distribución por Provincias, CC.AA . (Régimen General)	32
Distribución por Provincias y CC.AA. Variaciones mensual y anual.	33

CONCEPTOS USADOS

Los dos tipos de datos de afiliación que se ofrecen se refieren a relaciones con la Seguridad Social que están en alta por razón de su trabajo (ocupados).

No incluyen los que cotizan por otros motivos (perceptores de prestaciones de desempleo, convenios especiales, obtención de prestación sanitaria. Estos últimos sólo se incluyen en la estadística que muestra la relación entre el número total de afiliados y el número total de pensionistas). Se miden relaciones más que personas: los pluriempleados aparecen contados varias veces.

AFILIACIÓN MEDIA DEL MES:

Es el promedio de los que están de alta en cada uno de los días laborables del mes. Ventaja de este indicador: Es más estable que la cifra del último día y refleja mejor como ha sido la afiliación en el conjunto del mes.

Inconvenientes: Está influido por el momento del año. Por ejemplo, la afiliación baja habitualmente en agosto y diciembre.

AFILIACIÓN DESESTACIONALIZADA:

Es una estimación en la que se corrige la influencia del momento del año, según la experiencia de los ejercicios anteriores. El método utilizado para ello se explica en la página WEB.

Ventaja de este indicador: Es más fiable para medir la tendencia y para comparar meses consecutivos mediante variación porcentual.

Inconvenientes: No es adecuado para medir niveles absolutos de personas que efectivamente estuvieron afiliadas ese mes, ya que es una construcción estadística.

AFILIADOS OCUPADOS A LA SEGURIDAD SOCIAL OCTUBRE 2016

AFILIADOS MEDIOS MENSUALES

El número medio de afiliados al Sistema de la Seguridad Social durante el mes de octubre ha alcanzado la cifra de 17.813.356 para el Total Sistema y 14.551.149 para el Régimen General (Incluye Sistemas Especiales Agrario y Hogar).

La tasa interanual asciende a un 3,44% para el Total Sistema y a un 4,01% para el Régimen General (Incluye Sistemas Especiales Agrario y Hogar).

La evolución interanual (OCTUBRE sobre OCTUBRE) de la afiliación media por regímenes ha sido:

REGÍMENES	AFILIADOS MEDIOS OCTUBRE 2016	VARIACIÓN INTERANUAL	
		Absoluta	Relativa
Régimen General	14.551.149	560.817	4,01%
General	13.350.805	536.798	4,19%
S. E. Agrario	774.078	25.832	3,45%
S. E. Hogar	426.266	-1.813	-0,42%
R.E. Autónomos	3.194.260	28.698	0,91%
R.E. Mar	65.155	3.266	5,28%
R.E. Carbón	2.792	-891	-24,19%
TOTAL	17.813.356	591.889	3,44%

Por Secciones de Actividad medios en el R. General, cabe destacar un incremento respecto al mes de septiembre en los siguientes Sectores:

P "Educación"	123.054 (17,88%)
O "Admon. Pública y Defensa; S. Social obligatoria"	14.511 (1,43%)
R "Actividades Artísticas, Recreativas y Entretenimiento"	12.598 (5,84%)
F "Construcción"	12.327 (1,78 %)

En sentido contrario tenemos I "Hostelería" con -55.856 (-4,39%), seguido de Q "Actividades Sanitarias y Servicios Sociales" con -32.899 (-2,31%) y N "Actividades Administrativas y Servicios Auxiliares" con -15.492 (-1,27%).

Desde 2001, la evolución registrada de afiliados medios en el mes de octubre tanto para el Total Sistema, como para el Régimen General, arroja las siguientes cifras:

EVOLUCIÓN DE LA AFILIACIÓN MEDIA EN EL MES DE OCTUBRE								
AÑOS	VARIACIÓN INTERANUAL OCTUBRE/OCTUBRE				VARIACIÓN INTERMENSUAL OCTUBRE/SEPTIEMBRE			
	TOTAL SISTEMA		R. GENERAL (I)		TOTAL SISTEMA		R. GENERAL (I)	
2001					37.760	0,24%	33.902	0,29%
2002	494.912	3,12%	434.468	3,67%	46.583	0,29%	42.823	0,35%
2003	489.838	3,00%	391.110	3,18%	44.607	0,27%	34.346	0,27%
2004	484.134	2,88%	434.764	3,43%	67.098	0,39%	48.136	0,37%
2005	980.596	5,66%	738.688	5,63%	97.874	0,54%	78.288	0,57%
2006	571.546	3,12%	587.982	4,25%	89.262	0,48%	84.562	0,59%
2007	505.324	2,68%	468.978	3,25%	80.698	0,42%	61.697	0,42%
2008	-453.210	-2,34%	-472.552	-3,17%	-101.886	-0,54%	-119.377	-0,82%
2009	-1.009.528	-5,34%	-893.512	-6,19%	-26.149	-0,15%	-30.235	-0,22%
2010	-242.796	-1,36%	-186.366	-1,38%	-5.331	-0,03%	-28.408	-0,21%
2011	-305.837	-1,73%	-267.524	-2,00%	-75.249	-0,43%	-74.813	-0,57%
2012	-623.586	-3,59%	-666.339	-5,09%	-73.077	-0,43%	-83.014	-0,66%
2013	-376.354	-2,25%	-348.008	-2,80%	54.927	0,34%	17.330	0,14%
2014	330.147	2,02%	261.179	2,16%	28.817	0,17%	20.354	0,17%
2015	530.947	3,18%	479.133	3,88%	31.652	0,18%	29.149	0,23%
2016	591.889	3,44%	536.798	4,19%	101.335	0,57%	72.102	0,54%

(I) A partir de 01.01.2012 no incluye el S.E. Agrario ni el S.E. Hogar

La tasa interanual del Régimen Especial de Trabajadores Autónomos medios se sitúa en el 0,91%.

En cuanto a los restantes Regímenes (Agrario, Mar, Carbón y Hogar), el conjunto de todos ellos supone un incremento en los últimos doce meses de 26.393 afiliados.

EVOLUCIÓN DURANTE EL AÑO 2016

La comparación interanual es:

REGÍMENES	AFILIADOS MEDIOS AÑO 2016 (HASTA OCTUBRE)	AFILIADOS MEDIOS AÑO 2015 (HASTA OCTUBRE)	DIFERENCIA	
			Absoluta	Relativa
Régimen General	14.306.626	13.834.186	472.440	3,42
General	13.116.730	12.655.762	460.968	3,64
S. E. Agrario	760.622	748.717	11.905	1,59
S. E. Hogar (1)	429.274	429.707	-433	-0,10
R.E. Autónomos	3.185.168	3.154.216	30.952	0,98
R.E. Mar	64.389	61.706	2.683	4,35
R.E. Carbón	3.200	3.826	-626	-16,36
TOTAL	17.559.383	17.053.934	505.449	2,96

(1) En el S. E. de E. del Hogar (vigente desde 1.01.12) se incluyen los afiliados del extinguido R. E. del Hogar.

SERIE HISTÓRICA DE AFILIACIÓN MEDIA POR ACTIVIDAD ECONÓMICA Y RELACIÓN LABORAL (*)

	Actividad Económica					Total	Tipo relación laboral	
	Agricultura, Ganadería y Pesca.	Industria	Construcción	Servicios	No consta		Asalariados	No asalariados
SERIE HISTÓRICA DE LOS MESES DE OCTUBRE								
2001	1.295.615	2.703.095	1.770.392	10.066.341	9.889	15.845.333	12.852.982	2.992.351
2002	1.284.233	2.697.698	1.877.792	10.471.138	9.384	16.340.245	13.298.933	3.041.312
2003	1.307.527	2.682.150	1.957.436	10.873.122	9.847	16.830.083	13.708.467	3.121.615
2004	1.258.537	2.665.703	2.062.689	11.321.408	5.880	17.314.217	14.093.262	3.220.955
2005	1.244.062	2.658.923	2.287.957	12.099.637	4.234	18.294.813	14.916.829	3.377.985
2006	1.191.658	2.655.650	2.438.984	12.579.937	130	18.866.359	15.431.561	3.434.798
2007	1.188.724	2.725.821	2.479.766	12.977.270	102	19.371.684	15.864.912	3.506.771
2008	1.224.627	2.606.750	2.057.589	13.029.411	96	18.918.473	15.455.016	3.463.457
CLASIFICACIÓN SEGÚN CNAE-2009								
2008	1.170.618	2.648.981	2.172.694	12.926.084	96	18.918.473	15.455.016	3.463.457
2009	1.218.751	2.361.787	1.736.022	12.592.386	0	17.908.945	14.622.894	3.286.051
2010	1.211.196	2.282.803	1.530.335	12.641.815	0	17.666.149	14.445.473	3.220.676
2011	1.186.518	2.213.542	1.315.415	12.644.838	0	17.360.313	14.175.810	3.184.502
2012	1.166.262	2.081.315	1.086.071	12.403.079	0	16.736.727	13.682.222	3.054.504
2013	1.117.753	2.021.173	988.713	12.232.733	0	16.360.373	13.308.286	3.052.086
2014								
enero	1.142.037	1.992.502	942.376	12.096.695	0	16.173.610	13.121.557	3.052.053
febrero	1.131.631	2.001.331	952.500	12.126.843	0	16.212.304	13.156.920	3.055.384
marzo	1.115.790	2.004.968	964.494	12.211.036	0	16.296.288	13.224.286	3.072.003
abril	1.111.290	2.006.278	968.509	12.343.977	0	16.430.053	13.336.415	3.093.638
mayo	1.137.436	2.017.681	981.158	12.492.099	0	16.628.373	13.515.662	3.112.711
junio	1.107.782	2.031.961	993.072	12.552.180	0	16.684.995	13.556.952	3.128.043
julio	1.077.892	2.048.542	997.057	12.623.612	0	16.747.103	13.615.265	3.131.838
agosto	1.063.734	2.028.995	986.773	12.570.019	0	16.649.521	13.527.141	3.122.380
septiembre	1.103.037	2.036.259	984.918	12.537.490	0	16.661.703	13.535.048	3.126.655
octubre	1.103.674	2.033.900	994.077	12.558.869	0	16.690.520	13.558.273	3.132.247
noviembre	1.111.500	2.038.357	1.005.558	12.540.336	0	16.695.752	13.562.719	3.133.032
diciembre	1.143.974	2.032.979	993.060	12.605.201	0	16.775.214	13.636.438	3.138.777
2015								
enero	1.102.292	2.015.573	974.359	12.483.088	0	16.575.312	13.448.236	3.127.076
febrero	1.095.205	2.031.239	1.000.848	12.544.930	0	16.672.222	13.545.156	3.127.065
marzo	1.105.842	2.040.122	1.016.803	12.670.034	0	16.832.801	13.689.240	3.143.561
abril	1.124.677	2.046.840	1.023.010	12.813.769	0	17.008.296	13.844.542	3.163.754
mayo	1.153.787	2.063.223	1.040.063	12.964.237	0	17.221.310	14.040.957	3.180.353
junio	1.127.031	2.079.576	1.045.690	13.004.099	0	17.256.395	14.063.269	3.193.126
julio	1.090.373	2.097.603	1.045.500	13.081.713	0	17.315.188	14.124.898	3.190.290
agosto	1.075.380	2.076.880	1.030.791	12.997.848	0	17.180.899	14.004.077	3.176.822
septiembre	1.112.678	2.085.059	1.029.209	12.962.868	0	17.189.815	14.012.092	3.177.723
octubre	1.110.995	2.086.173	1.036.946	12.987.353	0	17.221.467	14.043.386	3.178.081
noviembre	1.126.277	2.094.255	1.047.386	12.955.168	0	17.223.086	14.044.219	3.178.868
diciembre	1.161.833	2.090.521	1.030.027	13.026.018	0	17.308.400	14.127.687	3.180.713
2016								
enero	1.144.564	2.075.166	1.006.444	12.878.184	0	17.104.357	13.941.901	3.162.456
febrero	1.117.907	2.090.256	1.027.600	12.931.949	0	17.167.712	14.000.239	3.167.473
marzo	1.115.643	2.094.151	1.035.162	13.060.843	0	17.305.798	14.122.176	3.183.622
abril	1.127.794	2.105.140	1.045.171	13.185.730	0	17.463.836	14.265.423	3.198.412
mayo	1.144.842	2.117.311	1.057.184	13.342.503	0	17.661.840	14.449.664	3.212.175
junio	1.131.878	2.135.281	1.070.776	13.422.337	0	17.760.271	14.536.969	3.223.302
julio	1.105.494	2.154.323	1.071.999	13.513.176	0	17.844.992	14.625.699	3.219.293
agosto	1.086.319	2.133.364	1.057.778	13.422.534	0	17.699.995	14.493.876	3.206.119
septiembre	1.114.187	2.143.292	1.058.188	13.396.354	0	17.712.021	14.505.766	3.206.255
octubre	1.140.899	2.146.984	1.071.123	13.454.350	0	17.813.356	14.604.319	3.209.037
noviembre								
diciembre								

(*) Las series de Total, Asalariados y No Asalariados incluyen también afiliados para los que no consta actividad

SERIE HISTÓRICA DE AFILIACIÓN MEDIA POR ACTIVIDAD ECONÓMICA Y RELACIÓN LABORAL CON AJUSTE ESTACIONAL

	Actividad Económica				Total	Tipo relación laboral	
	Agricultura, Ganadería y Pesca	Industria	Construcción	Servicios		Asalariados	No asalariados
Revisión diciembre de 2014							
SERIE HISTÓRICA DE LOS MESES DE OCTUBRE							
2001	1.305.082	2.695.248	1.758.939	10.068.705	15.836.185	12.846.874	2.991.545
2002	1.294.648	2.689.474	1.866.195	10.466.722	16.330.685	13.290.534	3.040.891
2003	1.315.437	2.675.057	1.945.685	10.870.012	16.818.459	13.696.357	3.121.836
2004	1.263.310	2.659.891	2.051.266	11.316.370	17.300.127	14.078.922	3.221.611
2005	1.246.496	2.654.686	2.276.420	12.094.759	18.283.489	14.905.416	3.379.116
2006	1.193.412	2.653.332	2.431.436	12.573.308	18.857.500	15.421.731	3.435.862
2007	1.188.403	2.725.298	2.475.184	12.979.341	19.368.654	15.863.446	3.507.979
2008	1.220.068	2.602.788	2.054.578	13.023.045	18.902.656	15.442.551	3.464.875
CLASIFICACIÓN SEGÚN CNAE-2009. Revisión de Diciembre de 2015							
2008	1.169.619	2.639.369	2.153.256	12.896.202	18.864.741	15.400.456	3.460.658
2009	1.210.850	2.353.394	1.716.281	12.563.101	17.855.696	14.569.216	3.283.523
2010	1.201.488	2.275.185	1.513.130	12.617.540	17.615.476	14.396.313	3.218.233
2011	1.179.716	2.206.552	1.299.582	12.615.248	17.312.485	14.131.336	3.182.219
2012	1.160.907	2.074.827	1.074.103	12.372.628	16.692.559	13.642.800	3.052.746
2013	1.107.214	2.014.570	980.489	12.209.931	16.319.415	13.281.803	3.051.059
2014							
enero	1.109.376	2.013.385	971.239	12.270.988	16.387.274	13.315.321	3.069.063
febrero	1.119.840	2.014.156	969.013	12.293.288	16.402.540	13.325.926	3.076.461
marzo	1.112.186	2.015.590	970.953	12.313.138	16.417.914	13.334.100	3.084.413
abril	1.108.717	2.017.596	972.917	12.354.374	16.458.606	13.362.945	3.092.864
mayo	1.122.962	2.018.953	973.762	12.392.232	16.507.681	13.400.858	3.100.813
junio	1.114.308	2.021.562	977.012	12.424.988	16.537.001	13.426.360	3.108.112
julio	1.110.430	2.024.346	980.634	12.452.644	16.558.010	13.444.828	3.114.436
agosto	1.112.275	2.025.365	983.564	12.483.946	16.589.068	13.471.615	3.119.559
septiembre	1.110.030	2.027.005	985.013	12.517.635	16.630.766	13.507.454	3.125.181
octubre	1.101.959	2.028.979	988.827	12.550.258	16.664.124	13.544.465	3.131.160
noviembre	1.107.136	2.032.267	994.896	12.591.709	16.722.173	13.590.146	3.135.663
diciembre	1.100.519	2.035.163	1.000.394	12.629.257	16.775.498	13.630.791	3.140.514
2015							
enero	1.084.574	2.038.184	1.006.277	12.669.567	16.802.071	13.659.291	3.144.622
febrero	1.094.183	2.044.428	1.015.453	12.716.430	16.869.500	13.720.159	3.149.752
marzo	1.106.962	2.051.117	1.021.676	12.765.879	16.953.635	13.794.923	3.156.226
abril	1.122.033	2.057.671	1.025.315	12.807.673	17.029.248	13.860.358	3.162.642
mayo	1.139.566	2.063.400	1.028.337	12.841.509	17.084.010	13.905.151	3.167.814
junio	1.131.716	2.068.112	1.028.194	12.863.717	17.097.309	13.922.272	3.171.588
julio	1.123.781	2.071.799	1.027.989	12.896.815	17.114.347	13.940.146	3.172.619
agosto	1.122.959	2.073.160	1.028.805	12.915.433	17.121.038	13.953.231	3.173.904
septiembre	1.116.991	2.076.154	1.030.594	12.949.561	17.161.764	13.988.773	3.175.896
octubre	1.117.936	2.081.514	1.033.394	12.985.806	17.199.442	14.032.877	3.177.907
noviembre	1.119.299	2.088.035	1.036.912	13.017.924	17.254.710	14.078.277	3.180.951
diciembre	1.104.640	2.093.434	1.039.059	13.057.389	17.313.790	14.129.271	3.183.096
2016							
enero	1.126.167	2.098.445	1.039.413	13.070.606	17.338.391	14.160.748	3.180.201
febrero	1.116.864	2.103.828	1.042.595	13.108.775	17.370.884	14.181.155	3.190.453
marzo	1.116.773	2.104.218	1.037.984	13.159.663	17.430.045	14.231.221	3.196.449
abril	1.125.142	2.117.506	1.049.686	13.179.455	17.485.352	14.281.724	3.197.288
mayo	1.130.731	2.117.492	1.045.265	13.216.173	17.521.010	14.309.884	3.199.511
junio	1.136.583	2.123.510	1.052.860	13.277.415	17.596.519	14.391.200	3.201.561
julio	1.139.365	2.127.822	1.054.044	13.322.149	17.637.982	14.434.368	3.201.461
agosto	1.134.383	2.129.543	1.055.739	13.337.413	17.638.319	14.441.245	3.203.174
septiembre	1.118.505	2.134.138	1.059.611	13.382.600	17.683.115	14.481.621	3.204.412
octubre	1.148.027	2.142.189	1.067.455	13.452.748	17.790.572	14.593.389	3.208.862
noviembre							
diciembre							

NÚMERO MEDIO DE CONVENIOS ESPECIALES. OCTUBRE 2016

TIPO CONVENIO	TOTAL REGÍMENES	ASISTENCIA SANITARIA
01 C.E. ORDINARIO	108.210	0
02 C.E. BENEF. SUBSIDIO DESEMPLEO	14.845	0
04 C.E. TRABAJADORES A TIEMPO PARCIAL	6.440	0
05 C.E. REDUC. JORNADA GUARDA LEGAL	328	0
06 C.E. EMIGRANTES E HIJOS EN EL EXTRANJERO	2.159	0
07 C.E. EMIGRANTES RETORNADOS	854	0
08 C.E. FUNC/EMPL ORG INTERGUBERNAMENTALES EXTRANJERO	156	0
10 C.E. REG. GRAL. MUTUALISMO	0	0
14 C.E. ASIST. SANITARIA EMIGRANTES	0	793
15 C.E. ASIST. SANITARIA PENSIONISTAS SUIZOS	0	6.504
16 C.E. TRAB. TEMPORADA OM 25	21	0
17 C.E. DEPORTISTAS DE ALTO NIVEL	27	0
18 C.E. FIJOS DISCONTINUOS OM	1	0
19 C.E. EMIGRANTES R.E. MAR ANTERIORES 1995	8	0
20 C.E. EMIGRANTES RETOR. ESTANCIA TEMPORAL	0	5
21 C.E. FUNC/AGENTES COMUNIDAD EUROPEA	10	0
22 C.E. EMIGRANTES EXTRANJERO PAGO MENSUAL	397	0
23 C.E. FUNC/EMPL ORG INTERGUBERNAMENTAL SEDE EN ESPAÑA	34	0
24 C.E. ASANITARIA FUNC/EMPL ORGAN NTERGUBERNAMENTAL SEDE EN ESPAÑA	0	5
25 C.E. ASIST. SANITARIA EMIGRANTES CUENTA PROPIA	0	87
26 EXPEDIENTE REGULACION EMPLEO MÁS 55 AÑOS	11.956	0
27 EXPEDIENTE REGULACION EMPLEO MAS 61 AÑOS	4.144	0
28 EXP REG EMPLEO SUB DESEMPLEO MÁS 55 AÑOS	1.643	0
29 EXP REG EMPLEO SUB DESEMPLEO MÁS 61 AÑOS	142	0
30 C.E. ALTA SIN RETRIBUCION	9	0
31 C.E. CESE DE SERVICIO O ACTIVIDAD	753	0
32 C.E. CLAUSULA ADICIONAL CONVENIO ERE	6.848	0
33 C.E. OBLIGATORIO CUIDADOR NO PROFESIONAL	9.775	0
34 C.E. OBLIG.CUIDADOR NO PROFESIONAL PERCEPTOR SUBSIDIO FEBRERO 52 AÑOS	168	0
35 C.E. VOLUNTARIO CUIDADOR NO PROFESIONAL	0	0
36 C.E. VOLUNT.CUIDADOR NO PROFESIONAL PERCEPTOR SUBSIDIO FEBRERO 52 AÑOS	0	0
37 C.E. COTIZ. ADIC, ERE 76/2	394	0
39 C.E. TRABAJADORES AGENCIAS	179	0
40 C.E. PROGRAMAS DE FORMACIÓN	9.394	0
41 C.E. DISC. DIF. INS.LAB	105	0
TOTAL CONVENIOS	178.999	7.393

NÚMERO DE EMPRESAS EN EL RÉGIMEN GENERAL CON TRABAJADORES A FIN DE MES (1)
Código de Cuenta de Cotización

	1 TRABAJADOR	DE 2 A 5 TRAB.	DE 6 A 50 TRAB.	DE 51 A 100 TRAB.	DE 101 A 500 TRAB.	MAS DE 500 TRAB.	TOTAL
SERIE HISTÓRICA DE LOS MESES DE SEPTIEMBRE							
2009	570.295	568.937	313.109	19.096	13.603	2.015	1.487.055
2010	559.390	561.869	303.034	18.850	13.409	2.030	1.458.582
2011	554.934	551.462	293.042	18.408	13.099	1.992	1.432.937
2012	556.417	536.314	276.719	17.377	12.663	1.954	1.401.444
2013	559.765	524.233	267.108	16.808	12.283	1.906	1.382.103
2014							
enero	557.358	514.971	262.039	16.354	12.133	1.889	1.364.744
febrero	559.649	518.317	263.892	16.512	12.185	1.892	1.372.447
marzo	563.732	523.567	266.850	16.653	12.298	1.902	1.385.002
abril	569.335	530.599	270.183	16.804	12.392	1.920	1.401.233
mayo	573.619	538.976	275.908	17.167	12.579	1.944	1.420.193
junio	573.232	541.893	277.048	17.081	12.392	1.904	1.423.550
julio	571.932	543.227	279.302	17.103	12.474	1.937	1.425.975
agosto	568.263	542.481	278.046	17.120	12.552	1.950	1.420.412
septiembre	573.196	534.299	272.760	17.042	12.516	1.946	1.411.759
octubre	574.778	534.812	273.422	16.986	12.602	1.969	1.414.569
noviembre	577.223	536.758	274.544	17.102	12.747	1.993	1.420.367
diciembre	577.750	533.418	270.997	16.915	12.696	1.984	1.413.760
2015							
enero	574.490	530.601	271.775	16.946	12.747	1.969	1.408.528
febrero	577.260	534.403	274.408	17.075	12.894	1.990	1.418.030
marzo	580.235	540.043	278.284	17.200	12.959	1.994	1.430.715
abril	584.984	546.320	281.907	17.456	13.011	1.995	1.445.673
mayo	589.997	554.430	288.125	17.874	13.193	2.031	1.465.650
junio	589.573	555.748	288.682	17.737	12.837	1.986	1.466.563
julio	587.160	556.100	291.088	17.735	12.961	2.009	1.467.053
agosto	582.407	551.841	286.533	17.514	12.902	1.988	1.453.185
septiembre	585.882	548.144	283.796	17.654	13.016	2.014	1.450.506
octubre	590.102	552.079	287.556	17.710	13.188	2.039	1.462.674
noviembre	589.225	548.645	286.234	17.605	13.095	2.054	1.456.858
diciembre	590.350	546.885	283.910	17.451	13.100	2.058	1.453.754
2016							
enero	586.503	543.824	284.285	17.417	13.108	2.035	1.447.172
febrero	585.655	545.383	286.266	17.595	13.114	2.023	1.450.036
marzo	588.052	550.822	289.743	17.682	13.211	2.040	1.461.550
abril	591.368	559.461	296.429	18.015	13.500	2.064	1.480.837
mayo	590.982	561.441	298.599	18.219	13.458	2.065	1.484.764
junio	587.619	564.409	301.568	18.151	13.342	2.061	1.487.150
julio	584.057	569.488	307.728	18.512	13.669	2.106	1.495.560
agosto	579.177	557.093	299.363	18.073	13.415	2.041	1.469.162
septiembre	580.057	555.539	297.465	18.331	13.634	2.080	1.467.106
octubre							
noviembre							
diciembre							

(1) Excluidos el Sistema Especial Agrario y el Sistema Especial de Empleados de Hogar.

NÚMERO DE EMPRESAS EN EL RÉGIMEN ESPECIAL DEL MAR CON TRABAJADORES A FIN DE MES
Código de Cuenta de Cotización

	1 TRABAJADOR	DE 2 A 5 TRAB.	DE 6 A 50 TRAB.	DE 51 A 100 TRAB.	DE 101 A 500 TRAB.	MAS DE 500 TRAB.	TOTAL
SERIE HISTÓRICA DE LOS MESES DE SEPTIEMBRE							
2009	4.535	4.340	2.053	52	15	4	10.999
2010	4.505	4.232	2.001	45	16	3	10.802
2011	4.425	4.195	1.968	37	15	2	10.642
2012	4.492	4.121	1.977	36	17	3	10.646
2013	4.259	4.018	1.926	46	14	3	10.266
2014							
enero	4.256	3.975	1.568	42	15	3	9.859
febrero	4.269	3.953	1.739	40	16	3	10.020
marzo	4.217	4.095	1.811	43	17	3	10.186
abril	4.180	4.132	1.855	42	16	3	10.228
mayo	4.207	4.093	1.958	46	14	3	10.321
junio	4.269	4.136	2.007	44	17	3	10.476
julio	4.352	4.331	2.045	44	17	3	10.792
agosto	4.393	4.308	2.036	45	18	3	10.803
septiembre	4.326	4.079	1.949	41	17	3	10.415
octubre	4.361	4.028	1.858	43	15	3	10.308
noviembre	4.348	4.140	1.786	43	14	3	10.334
diciembre	4.294	4.047	1.458	44	16	3	9.862
2015							
enero	4.101	3.946	1.607	38	15	3	9.710
febrero	4.128	3.860	1.725	38	15	3	9.769
marzo	4.104	4.000	1.833	41	16	3	9.997
abril	4.173	4.073	1.857	42	14	3	10.162
mayo	4.258	4.047	1.985	39	16	3	10.348
junio	4.319	4.138	2.016	49	16	3	10.541
julio	4.470	4.348	2.066	46	19	3	10.952
agosto	4.482	4.303	2.065	41	18	3	10.912
septiembre	4.526	4.186	1.933	43	16	3	10.707
octubre	4.462	4.090	1.833	46	17	3	10.451
noviembre	4.333	4.073	1.689	43	16	3	10.157
diciembre	4.294	3.958	1.434	39	16	3	9.744
2016							
enero	3.069	3.530	1.645	48	22	3	8.317
febrero	3.133	3.462	1.801	49	22	3	8.470
marzo	3.116	3.615	1.887	54	23	3	8.698
abril	3.223	3.673	1.919	55	22	3	8.895
mayo	3.235	3.474	2.012	53	23	3	8.800
junio	3.279	3.640	2.051	58	24	3	9.055
julio	3.405	4.048	2.123	68	25	3	9.672
agosto	3.444	4.084	2.096	60	25	3	9.712
septiembre	3.280	3.695	1.989	58	24	3	9.049
octubre							
noviembre							
diciembre							

NÚMERO DE EMPRESAS EN EL RÉG. ESP. DEL CARBÓN CON TRABAJADORES A FIN DE MES

Código de Cuenta de Cotización

	1 TRABAJADOR	DE 2 A 5 TRAB.	DE 6 A 50 TRAB.	DE 51 A 100 TRAB.	DE 101 A 500 TRAB.	MAS DE 500 TRAB.	TOTAL
SERIE HISTÓRICA DE LOS MESES DE SEPTIEMBRE							
2009	10	10	38	12	14	2	86
2010	7	13	38	10	12	2	82
2011	8	13	31	11	11	2	76
2012	9	14	33	9	9	1	75
2013	9	12	24	10	7	1	63
2014							
enero	9	9	23	10	8	1	60
febrero	10	9	22	10	8	1	60
marzo	8	10	21	9	8	1	57
abril	8	11	21	9	8	1	58
mayo	8	12	21	9	8	1	59
junio	9	10	25	9	8	1	62
julio	9	9	24	10	7	1	60
agosto	9	11	22	9	7	1	59
septiembre	11	9	22	9	7	1	59
octubre	10	10	23	8	7	1	59
noviembre	9	10	24	8	7	1	59
diciembre	9	9	24	7	7	1	57
2015							
enero	8	9	23	7	7	1	55
febrero	8	11	22	8	7	1	57
marzo	9	8	23	7	7	1	55
abril	8	8	24	8	6	1	55
mayo	10	8	24	8	6	1	57
junio	12	8	24	7	6	1	58
julio	10	9	25	8	6	1	59
agosto	11	8	22	9	6	1	57
septiembre	9	10	23	8	6	1	57
octubre	9	9	24	7	6	1	56
noviembre	8	8	25	7	6	1	55
diciembre	9	8	25	6	6	1	55
2016							
enero	10	9	25	6	6	1	57
febrero	9	8	24	6	6	1	54
marzo	10	10	21	6	6	1	54
abril	11	9	22	5	6	1	54
mayo	11	9	23	4	6	1	54
junio	11	8	23	4	6	1	53
julio	15	9	20	6	5	1	56
agosto	15	9	19	6	5	1	55
septiembre	15	10	16	5	6	1	53
octubre							
noviembre							
diciembre							

NÚMERO DE EMPRESAS TOTAL SISTEMA (1)

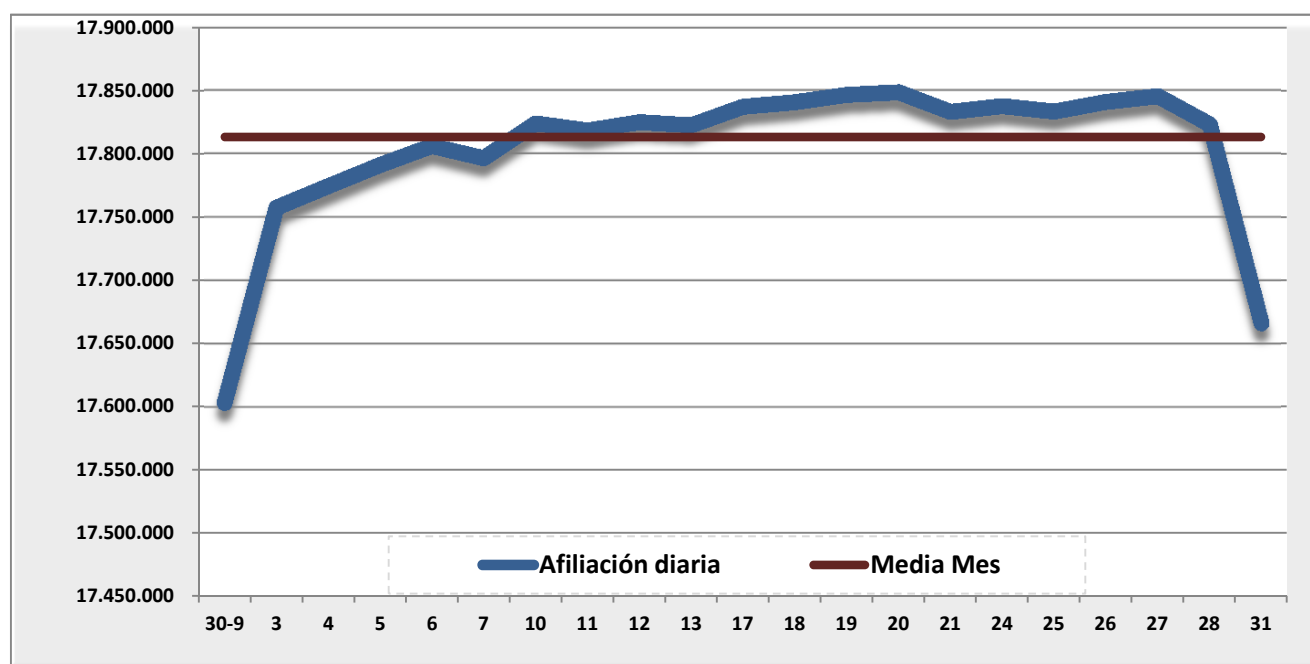
Código de Cuenta de Cotización

	TOTAL	DIFERENCIA INTERMENSUAL		VARIACIÓN ANUAL	
		Absoluta	Relativa	Absoluta	Relativa
SERIE HISTÓRICA DE LOS MESES DE SEPTIEMBRE					
2009	1.498.140	-7.307	-0,49%	-101.952	-6,37%
2010	1.469.466	-4.383	-0,30%	-28.674	-1,91%
2011	1.443.655	-5.365	-0,37%	-25.811	-1,76%
2012	1.412.165	1.325	0,09%	-31.490	-2,18%
2013	1.392.432	-7.198	-0,51%	-19.733	-1,40%
2014					
enero	1.374.663	-13.928	-1,00%	8.799	0,64%
febrero	1.382.527	7.864	0,57%	13.716	1,00%
marzo	1.395.245	12.718	0,92%	16.848	1,22%
abril	1.411.519	16.274	1,17%	27.771	2,01%
mayo	1.430.573	19.054	1,35%	36.225	2,60%
junio	1.434.088	3.515	0,25%	25.909	1,84%
julio	1.436.827	2.739	0,19%	32.027	2,28%
agosto	1.431.274	-5.553	-0,39%	31.644	2,26%
septiembre	1.422.233	-9.041	-0,63%	29.801	2,14%
octubre	1.424.936	2.703	0,19%	32.363	2,32%
noviembre	1.430.760	5.824	0,41%	32.185	2,30%
diciembre	1.423.679	-7.081	-0,49%	35.088	2,53%
2015					
enero	1.418.293	-5.386	-0,38%	43.630	3,17%
febrero	1.427.856	9.563	0,67%	45.329	3,28%
marzo	1.440.767	12.911	0,90%	45.522	3,26%
abril	1.455.890	15.123	1,05%	44.371	3,14%
mayo	1.476.055	20.165	1,39%	45.482	3,18%
junio	1.477.162	1.107	0,07%	43.074	3,00%
julio	1.478.064	902	0,06%	41.237	2,87%
agosto	1.464.154	-13.910	-0,94%	32.880	2,30%
septiembre	1.461.270	-2.884	-0,20%	39.037	2,74%
octubre	1.473.181	11.911	0,82%	48.245	3,39%
noviembre	1.467.070	-6.111	-0,41%	36.310	2,54%
diciembre	1.463.553	-3.517	-0,24%	39.874	2,80%
2016					
enero	1.455.546	-8.007	-0,55%	37.253	2,63%
febrero	1.458.560	3.014	0,21%	30.704	2,15%
marzo	1.470.302	11.742	0,81%	29.535	2,05%
abril	1.489.786	19.484	1,33%	33.896	2,33%
mayo	1.493.618	3.832	0,26%	17.563	1,19%
junio	1.496.258	2.640	0,18%	19.096	1,29%
julio	1.505.288	9.030	0,60%	27.224	1,84%
agosto	1.478.929	-26.359	-1,75%	14.775	1,01%
septiembre	1.476.208	-2.721	-0,18%	14.938	1,02%
octubre					
noviembre					
diciembre					

AFILIACIÓN DIARIA EN EL MES DE OCTUBRE Y MEDIA MENSUAL

DÍA	TOTAL AFILIADOS	ALTAS DIARIAS	BAJAS DIARIAS	VARIACIÓN NETA EN EL DÍA	VARIACIÓN NETA EN EL MES
30-sep.	17.603.313				
3-oct.	17.757.509	457.527	295.425	162.102	162.102
4-oct.	17.774.386	120.107	98.755	21.352	183.454
5-oct.	17.791.155	100.253	79.836	20.417	203.871
6-oct.	17.806.251	89.582	72.325	17.257	221.128
7-oct.	17.796.480	95.633	104.099	-8.466	212.662
10-oct.	17.823.926	215.826	183.686	32.140	244.802
11-oct.	17.818.264	83.683	87.535	-3.852	240.950
13-oct.	17.824.790	111.868	105.876	5.992	246.942
14-oct.	17.822.297	83.409	85.609	-2.200	244.742
17-oct.	17.836.962	219.647	201.055	18.592	263.334
18-oct.	17.840.586	86.673	81.583	5.090	268.424
19-oct.	17.846.399	73.591	66.113	7.478	275.902
20-oct.	17.848.435	69.040	67.307	1.733	277.635
21-oct.	17.833.106	70.660	88.668	-18.008	259.627
24-oct.	17.837.457	175.453	175.792	-339	259.288
25-oct.	17.833.312	67.447	72.703	-5.256	254.032
26-oct.	17.840.943	70.910	63.123	7.787	261.819
27-oct.	17.845.491	64.277	58.247	6.030	267.849
28-oct.	17.823.194	69.668	93.555	-23.887	243.962
31-oct.	17.666.175	141.528	305.582	-164.054	79.908
MEDIA OCTUBRE	17.813.356				

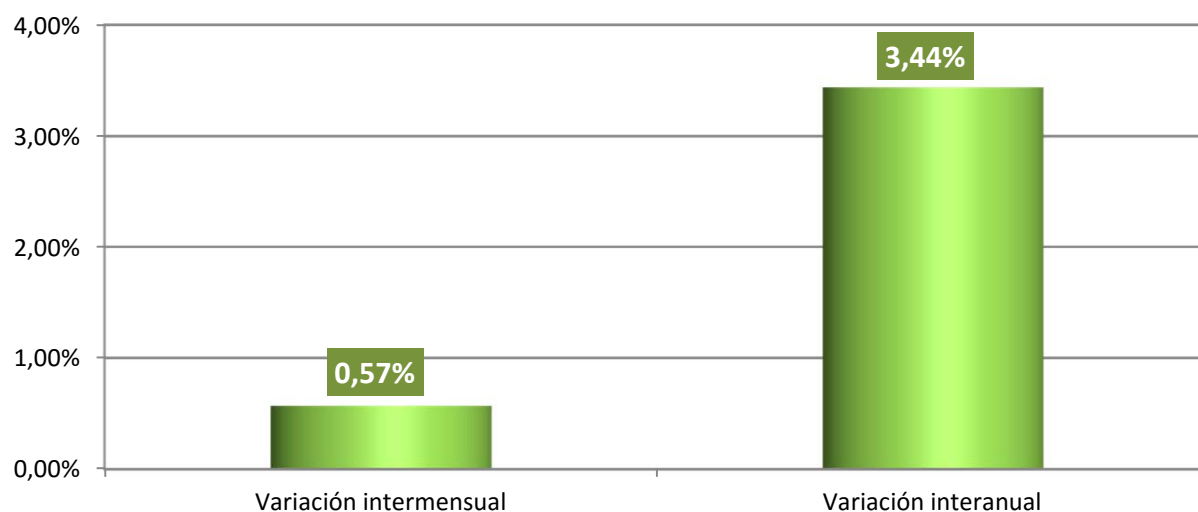
Nota: La diferencia de altas y bajas no coincide con la variación en el saldo. En altas y bajas se cuentan relaciones laborales y en saldo personas físicas (para los sistemas especiales de Agrario y Hogar)



AFILIACIÓN MEDIA POR REGÍMENES

REGÍMENES	Octubre 2016	VARIACIÓN MENSUAL		VARIACIÓN ANUAL	
		Absoluta	Relativa	Absoluta	Relativa
GENERAL	14.551.149	100.520	0,70%	560.817	4,01%
- R. General (1)	13.350.805	72.102	0,54%	536.798	4,19%
- S.E. Agrario	774.078	26.382	3,53%	25.832	3,45%
- S.E. Hogar	426.266	2.036	0,48%	-1.813	-0,42%
AUTÓNOMOS	3.194.260	2.421	0,08%	28.698	0,91%
- Sistema no S.E.T.A	3.003.443	2.368	0,08%	30.376	1,02%
- S.E.T.A.	190.816	53	0,03%	-1.679	-0,87%
MAR	65.155	-1.570	-2,35%	3.266	5,28%
- C. AJENA	50.377	-1.931	-3,69%	1.007	2,04%
- C. PROPIA	14.777	361	2,51%	2.259	18,04%
CARBÓN	2.792	-36	-1,28%	-891	-24,19%
TOTAL	17.813.356	101.335	0,57%	591.889	3,44%

(1) No incluye el S. E. Agrario ni el S. E. Hogar

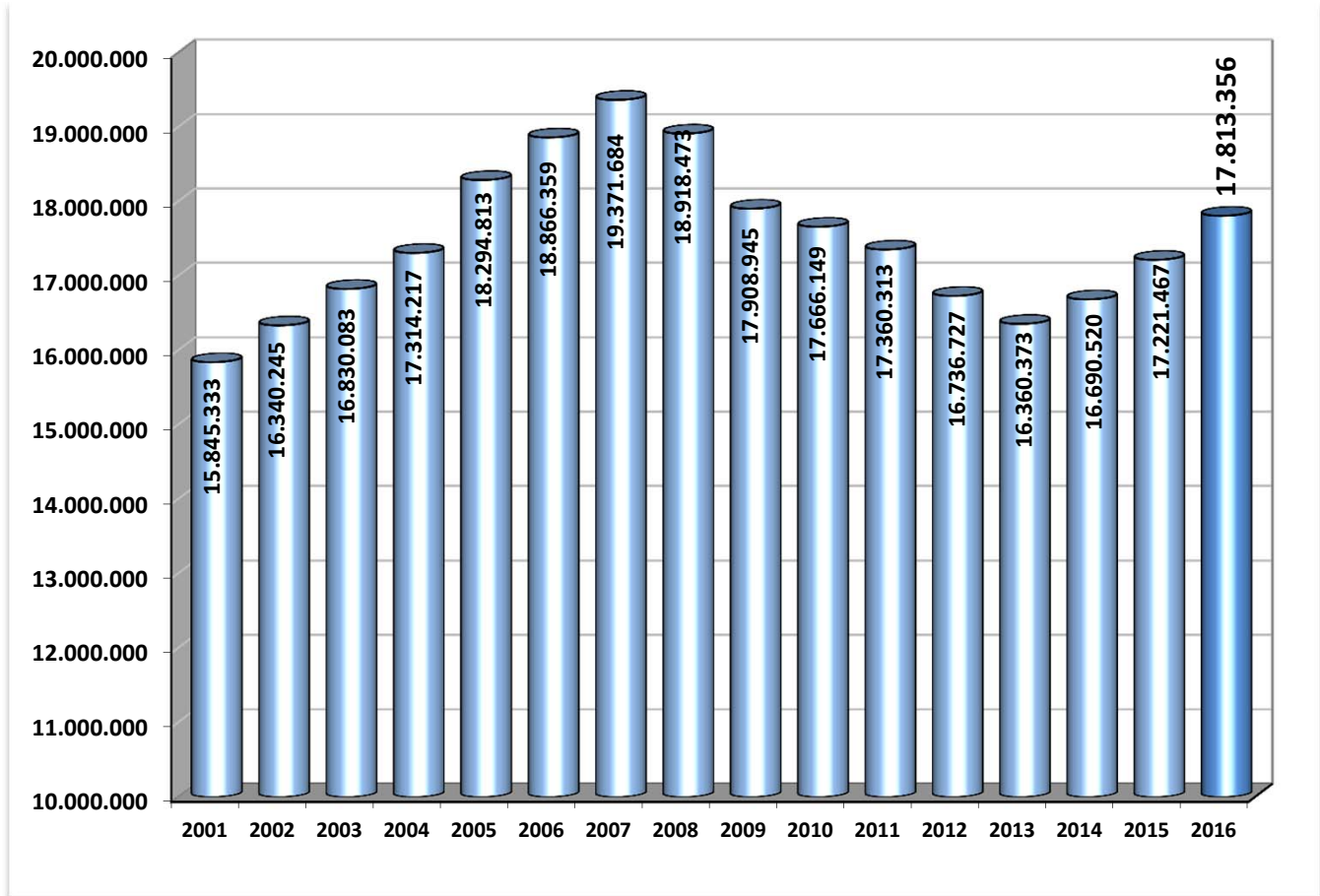


EVOLUCIÓN DE LA AFILIACIÓN MEDIA POR REGÍMENES

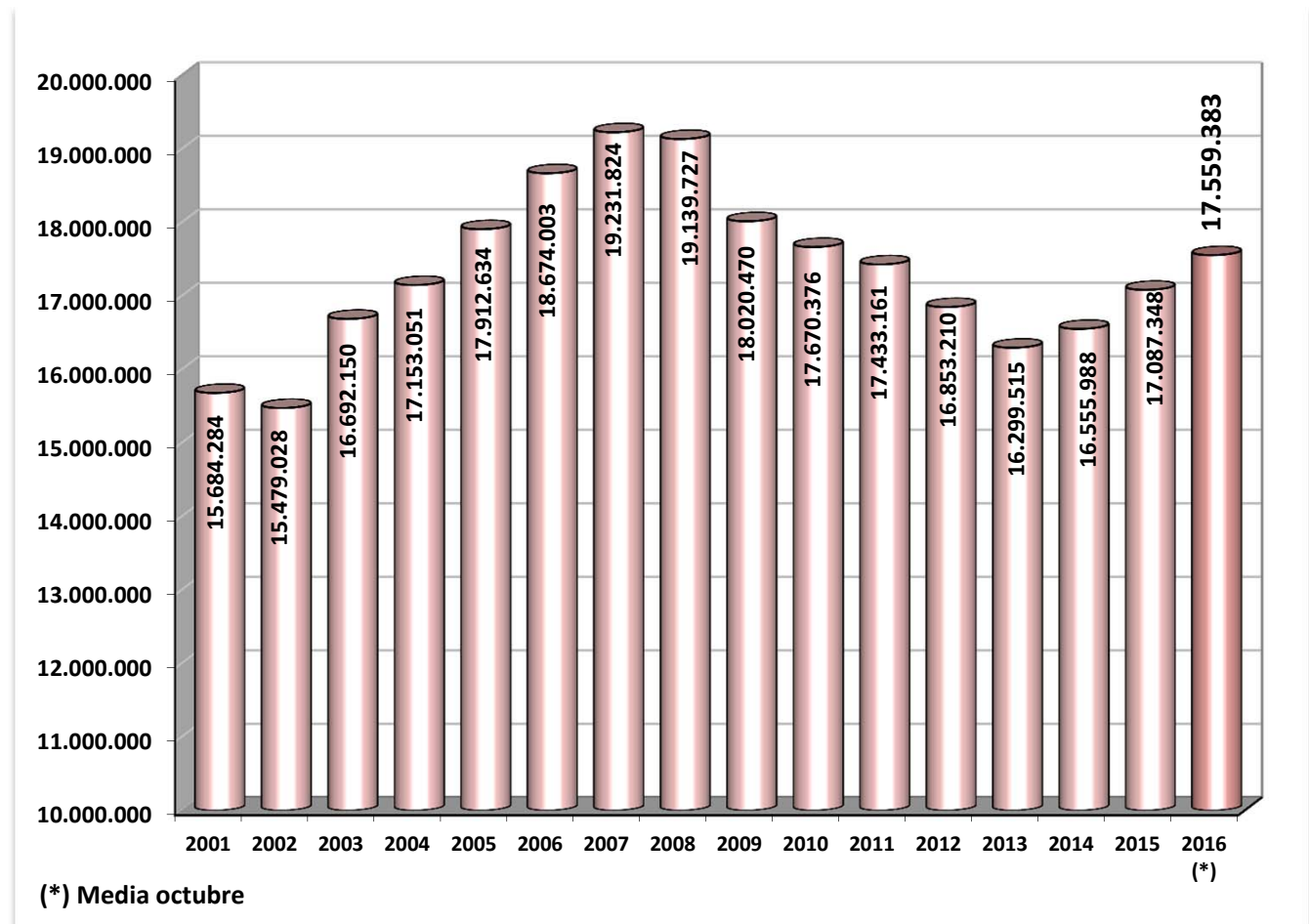
	General	Autónomos	Agrario	Mar	Carbón	Hogar	Total
Medias Anuales							
Año 2001	11.700.935	2.606.309	1.126.021	78.428	16.621	155.971	15.684.284
Año 2002	11.610.266	2.540.105	1.073.062	73.316	14.263	168.015	15.479.028
Año 2003	12.551.212	2.730.964	1.134.980	76.239	13.496	185.258	16.692.150
Año 2004	12.958.484	2.837.998	1.088.276	75.054	12.031	181.208	17.153.051
Año 2005	13.570.179	2.933.844	1.045.732	73.357	10.518	279.003	17.912.634
Año 2006	14.232.610	3.017.462	1.003.300	72.147	9.411	339.073	18.674.003
Año 2007	14.783.144	3.119.916	971.529	71.183	8.683	277.369	19.231.824
Año 2008	14.654.539	3.384.156	743.301	69.772	7.990	279.970	19.139.727
Año 2009	13.634.776	3.220.769	801.725	67.089	7.434	288.677	18.020.470
Año 2010	13.354.277	3.130.330	819.981	65.217	6.778	293.793	17.670.376
Año 2011	13.152.496	3.092.617	822.266	63.493	5.997	296.293	17.433.161
Año 2012	13.629.669	3.049.049	-----	62.421	5.159	106.912	16.853.210
Año 2013	13.204.321	3.029.164	-----	61.757	4.273	-----	16.299.515
Año 2014	13.394.283	3.095.813	-----	61.680	4.212	-----	16.555.988
Año 2015	13.865.989	3.156.261	-----	61.301	3.797	-----	17.087.348
Medias mensuales 2016							
enero	13.892.446	3.149.472	-----	58.891	3.548	-----	17.104.357
febrero	13.950.613	3.153.066	-----	60.481	3.553	-----	17.167.712
marzo	14.070.204	3.169.296	-----	62.826	3.473	-----	17.305.798
abril	14.212.846	3.184.134	-----	63.515	3.340	-----	17.463.836
mayo	14.396.508	3.198.148	-----	63.898	3.285	-----	17.661.840
junio	14.482.695	3.209.379	-----	64.981	3.217	-----	17.760.271
julio	14.568.947	3.205.027	-----	67.915	3.102	-----	17.844.992
agosto	14.436.705	3.191.697	-----	68.695	2.899	-----	17.699.995
septiembre	14.450.629	3.191.839	-----	66.725	2.828	-----	17.712.021
octubre	14.551.149	3.194.260	-----	65.155	2.792	-----	17.813.356
noviembre							
diciembre							
Media 2016	14.306.626	3.185.168	-----	64.389	3.200	-----	17.559.383

EVOLUCIÓN DE LA AFILIACIÓN

. MEDIAS MENSUALES MES DE OCTUBRE



. MEDIAS ANUALES



EVOLUCIÓN DE LA AFILIACIÓN MEDIA POR GÉNERO

	HOMBRES		MUJERES		TOTAL	Variación Interanual en %		
	Número	% s/total	Número	% s/total		Hombres	Mujeres	Total
SERIE HISTÓRICA DE LOS MESES DE OCTUBRE								
2.007	11.263.513	58,14%	8.108.171	41,86%	19.371.684	1,70	4,13	2,68
2.008	10.748.123	56,81%	8.170.350	43,19%	18.918.473	-4,58	0,77	-2,34
2.009	9.974.586	55,70%	7.934.359	44,30%	17.908.945	-7,20	-2,89	-5,34
2.010	9.726.518	55,06%	7.939.632	44,94%	17.666.149	-2,49	0,07	-1,36
2.011	9.446.634	54,42%	7.913.678	45,58%	17.360.313	-2,88	-0,33	-1,73
2.012	8.964.477	53,56%	7.772.249	46,44%	16.736.727	-5,10	-1,79	-3,59
2.013	8.779.227	53,66%	7.581.146	46,34%	16.360.373	-2,07	-2,46	-2,25
2.014								
enero	8.670.133	53,61%	7.503.477	46,39%	16.173.610	-0,28	0,25	-0,04
febrero	8.687.900	53,59%	7.524.403	46,41%	16.212.304	0,18	0,62	0,38
marzo	8.721.567	53,52%	7.574.721	46,48%	16.296.288	0,54	0,91	0,71
abril	8.777.482	53,42%	7.652.571	46,58%	16.430.053	0,93	1,55	1,22
mayo	8.894.609	53,49%	7.733.764	46,51%	16.628.373	1,40	1,82	1,60
junio	8.958.650	53,69%	7.726.345	46,31%	16.684.995	1,67	1,89	1,78
julio	9.036.922	53,96%	7.710.181	46,04%	16.747.103	1,81	2,11	1,95
agosto	8.987.093	53,98%	7.662.428	46,02%	16.649.521	1,87	2,09	1,97
septiembre	8.969.954	53,84%	7.691.749	46,16%	16.661.703	2,13	2,25	2,18
octubre	8.948.686	53,62%	7.741.833	46,38%	16.690.520	1,93	2,12	2,02
noviembre	8.955.851	53,64%	7.739.901	46,36%	16.695.752	2,53	2,39	2,47
diciembre	8.991.095	53,60%	7.784.120	46,40%	16.775.214	2,57	2,53	2,55
2.015								
enero	8.875.685	53,55%	7.699.628	46,45%	16.575.312	2,37	2,61	2,48
febrero	8.936.124	53,60%	7.736.098	46,40%	16.672.222	2,86	2,81	2,84
marzo	9.021.599	53,60%	7.811.202	46,40%	16.832.801	3,44	3,12	3,29
abril	9.114.264	53,59%	7.894.032	46,41%	17.008.296	3,84	3,16	3,52
mayo	9.239.362	53,65%	7.981.948	46,35%	17.221.310	3,88	3,21	3,57
junio	9.291.630	53,84%	7.964.765	46,16%	17.256.395	3,72	3,09	3,42
julio	9.368.178	54,10%	7.947.010	45,90%	17.315.188	3,67	3,07	3,39
agosto	9.298.858	54,12%	7.882.040	45,88%	17.180.899	3,47	2,87	3,19
septiembre	9.274.173	53,95%	7.915.641	46,05%	17.189.815	3,39	2,91	3,17
octubre	9.248.559	53,70%	7.972.908	46,30%	17.221.467	3,35	2,98	3,18
noviembre	9.255.016	53,74%	7.968.071	46,26%	17.223.086	3,34	2,95	3,16
diciembre	9.287.654	53,66%	8.020.746	46,34%	17.308.400	3,30	3,04	3,18
2.016								
enero	9.174.618	53,64%	7.929.739	46,36%	17.104.357	3,37	2,99	3,19
febrero	9.205.512	53,62%	7.962.200	46,38%	17.167.712	3,01	2,92	2,97
marzo	9.268.688	53,56%	8.037.110	46,44%	17.305.798	2,74	2,89	2,81
abril	9.352.343	53,55%	8.111.492	46,45%	17.463.836	2,61	2,75	2,68
mayo	9.462.769	53,58%	8.199.071	46,42%	17.661.840	2,42	2,72	2,56
junio	9.554.967	53,80%	8.205.304	46,20%	17.760.271	2,83	3,02	2,92
julio	9.647.715	54,06%	8.197.276	45,94%	17.844.992	2,98	3,15	3,06
agosto	9.577.712	54,11%	8.122.283	45,89%	17.699.995	3,00	3,05	3,02
septiembre	9.548.392	53,91%	8.163.629	46,09%	17.712.021	2,96	3,13	3,04
octubre	9.566.570	53,70%	8.246.786	46,30%	17.813.356	3,44	3,44	3,44
noviembre								
diciembre								

EVOLUCIÓN DE LA AFILIACIÓN MEDIA DE TRABAJADORES EXTRANJEROS

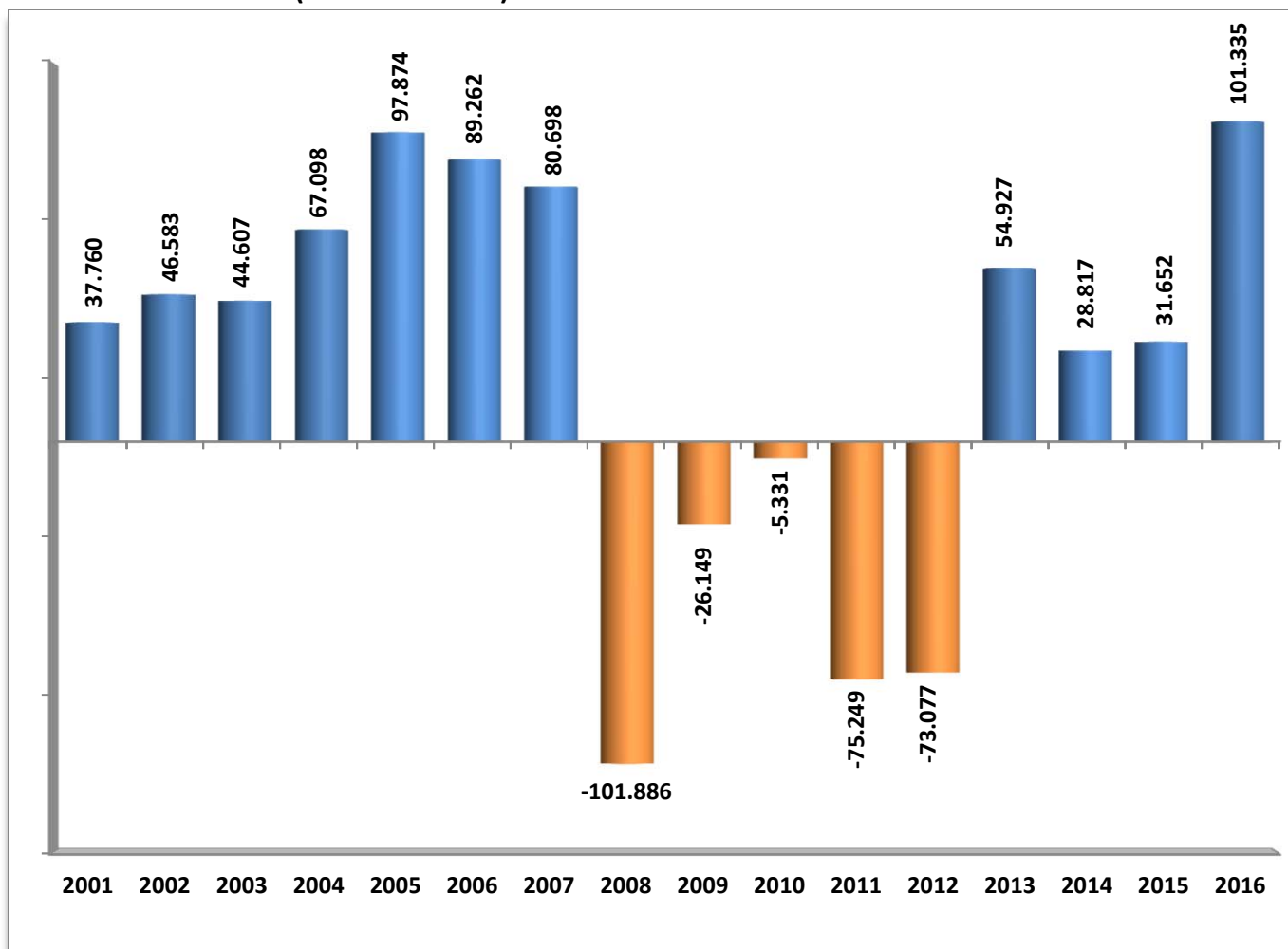
	General	Autónomos	Agrario	Mar	Carbón	Hogar	Total
SERIE HISTÓRICA DE LOS MESES DE OCTUBRE							
2.007	1.520.543	215.864	151.464	5.067	688	151.626	2.045.252
2.008	1.451.238	232.242	201.737	5.267	726	168.338	2.059.547
2.009	1.256.571	201.704	254.184	5.170	709	173.960	1.892.298
2.010	1.217.676	200.519	258.973	5.175	639	179.091	1.862.073
2.011	1.141.733	210.143	245.068	5.020	623	182.774	1.785.362
2.012	1.478.747	217.125	----	4.837	502	664	1.701.875
2.013	1.361.331	224.378	----	4.415	314	----	1.590.436
2.014							
enero	1.288.746	222.312	----	3.464	298	----	1.514.821
febrero	1.293.477	223.192	----	3.721	298	----	1.520.688
marzo	1.305.309	226.217	----	4.064	298	----	1.535.889
abril	1.328.633	230.440	----	4.251	297	----	1.563.621
mayo	1.369.005	234.566	----	4.356	294	----	1.608.221
junio	1.367.070	237.840	----	4.469	297	----	1.609.677
julio	1.356.792	239.095	----	4.584	293	----	1.600.764
agosto	1.339.292	238.618	----	4.632	281	----	1.582.823
septiembre	1.337.507	240.018	----	4.544	266	----	1.582.335
octubre	1.321.230	241.140	----	4.323	260	----	1.566.953
noviembre	1.304.225	240.701	----	4.212	260	----	1.549.398
diciembre	1.307.472	241.377	----	3.530	261	----	1.552.639
2.015							
enero	1.271.672	240.614	----	3.511	259	----	1.516.056
febrero	1.282.695	241.696	----	3.712	266	----	1.528.369
marzo	1.313.087	245.854	----	4.132	270	----	1.563.343
abril	1.352.992	250.362	----	4.254	275	----	1.607.883
mayo	1.403.860	254.717	----	4.371	268	----	1.663.217
junio	1.404.809	258.442	----	4.589	258	----	1.668.099
julio	1.396.251	259.730	----	4.756	257	----	1.660.994
agosto	1.379.042	259.529	----	4.812	262	----	1.643.645
septiembre	1.380.188	260.679	----	4.754	253	----	1.645.874
octubre	1.367.404	261.497	----	4.493	250	----	1.633.644
noviembre	1.355.586	261.462	----	4.163	247	----	1.621.458
diciembre	1.362.610	261.613	----	3.370	245	----	1.627.838
2.016							
enero	1.337.039	260.022	----	3.521	239	----	1.600.822
febrero	1.347.171	261.518	----	3.753	239	----	1.612.681
marzo	1.373.140	265.537	----	4.150	238	----	1.643.064
abril	1.408.690	269.823	----	4.344	234	----	1.683.092
mayo	1.452.567	273.680	----	4.541	230	----	1.731.018
junio	1.465.964	276.989	----	4.620	228	----	1.747.801
julio	1.464.525	277.581	----	4.783	225	----	1.747.114
agosto	1.445.398	277.009	----	4.936	212	----	1.727.555
septiembre	1.444.000	278.035	----	4.787	212	----	1.727.034
octubre	1.450.065	278.787	----	4.568	206	----	1.733.626
noviembre							
diciembre							

**EVOLUCIÓN DE LA AFILIACIÓN MEDIA
TOTAL SISTEMA**

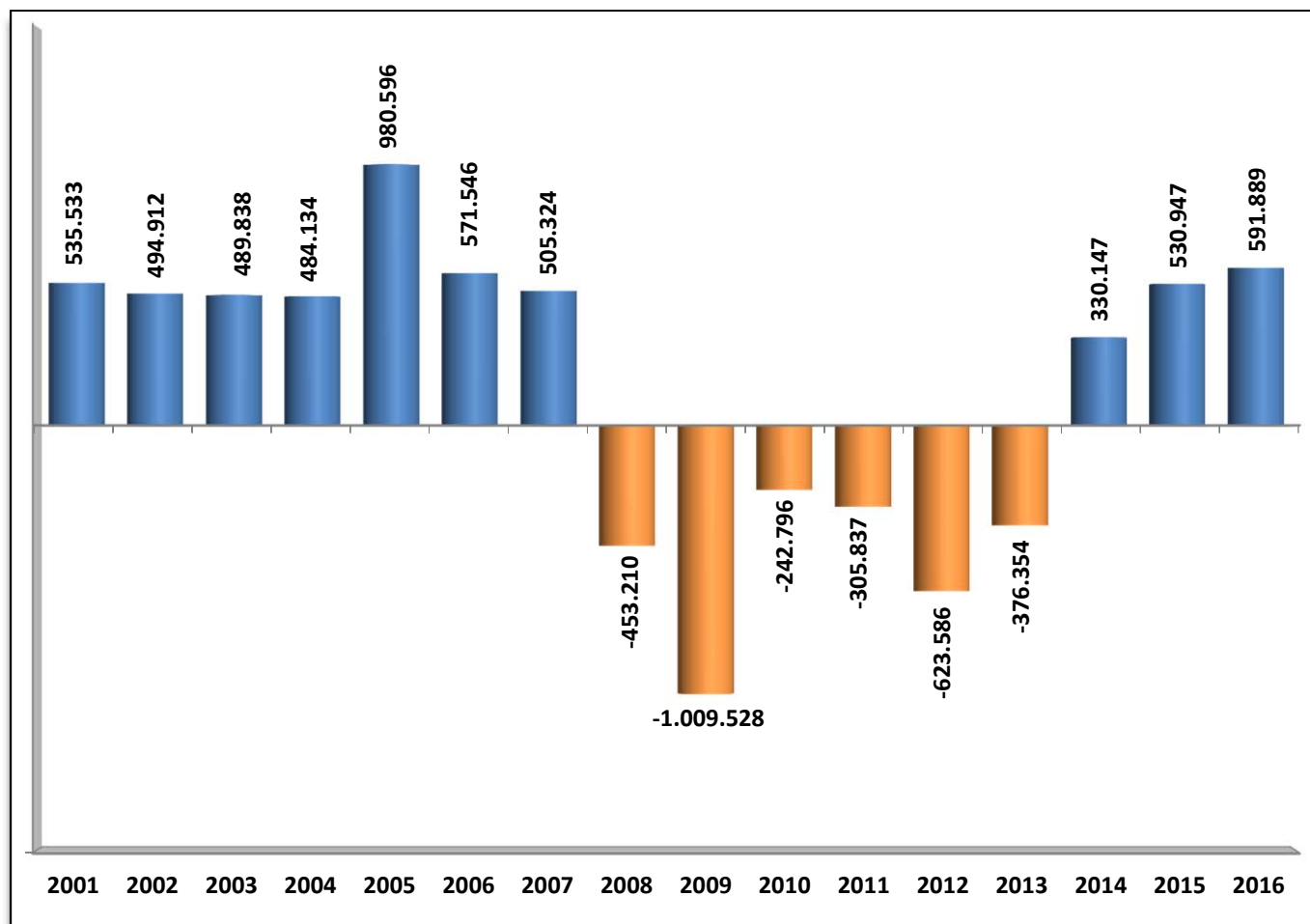
	TRABAJADORES EN ALTA	VARIACIÓN MENSUAL		VARIACION ANUAL	
		ABSOLUTA	RELATIVA	ABSOLUTA	RELATIVA
SERIE HISTÓRICA DE LOS MESES DE OCTUBRE					
2001	15.845.333	37.760	0,24	535.533	3,50
2002	16.340.245	46.583	0,29	494.912	3,12
2003	16.830.083	44.607	0,27	489.838	3,00
2004	17.314.217	67.098	0,39	484.134	2,88
2005	18.294.813	97.874	0,54	980.596	5,66
2006	18.866.359	89.262	0,48	571.546	3,12
2007	19.371.684	80.698	0,42	505.324	2,68
2008	18.918.473	-101.886	-0,54	-453.210	-2,34
2009	17.908.945	-26.149	-0,15	-1.009.528	-5,34
2010	17.666.149	-5.331	-0,03	-242.796	-1,36
2011	17.360.313	-75.249	-0,43	-305.837	-1,73
2012	16.736.727	-73.077	-0,43	-623.586	-3,59
2013	16.360.373	54.927	0,34	-376.354	-2,25
2014					
enero	16.173.610	-184.031	-1,13	-5.829	-0,04
febrero	16.212.304	38.694	0,24	61.557	0,38
marzo	16.296.288	83.984	0,52	115.013	0,71
abril	16.430.053	133.765	0,82	197.701	1,22
mayo	16.628.373	198.320	1,21	261.361	1,60
junio	16.684.995	56.622	0,34	291.130	1,78
julio	16.747.103	62.108	0,37	320.347	1,95
agosto	16.649.521	-97.582	-0,58	321.833	1,97
septiembre	16.661.703	12.182	0,07	356.258	2,18
octubre	16.690.520	28.817	0,17	330.147	2,02
noviembre	16.695.752	5.232	0,03	402.209	2,47
diciembre	16.775.214	79.463	0,48	417.574	2,55
2015					
enero	16.575.312	-199.902	-1,19	401.703	2,48
febrero	16.672.222	96.909	0,58	459.918	2,84
marzo	16.832.801	160.579	0,96	536.512	3,29
abril	17.008.296	175.495	1,04	578.243	3,52
mayo	17.221.310	213.015	1,25	592.937	3,57
junio	17.256.395	35.085	0,20	571.400	3,42
julio	17.315.188	58.792	0,34	568.085	3,39
agosto	17.180.899	-134.289	-0,78	531.378	3,19
septiembre	17.189.815	8.916	0,05	528.112	3,17
octubre	17.221.467	31.652	0,18	530.947	3,18
noviembre	17.223.086	1.620	0,01	527.335	3,16
diciembre	17.308.400	85.314	0,50	533.186	3,18
2016					
enero	17.104.357	-204.043	-1,18	529.045	3,19
febrero	17.167.712	63.355	0,37	495.490	2,97
marzo	17.305.798	138.086	0,80	472.998	2,81
abril	17.463.836	158.038	0,91	455.540	2,68
mayo	17.661.840	198.004	1,13	440.529	2,56
junio	17.760.271	98.432	0,56	503.876	2,92
julio	17.844.992	84.721	0,48	529.804	3,06
agosto	17.699.995	-144.997	-0,81	519.096	3,02
septiembre	17.712.021	12.025	0,07	522.206	3,04
octubre	17.813.356	101.335	0,57	591.889	3,44
noviembre					
diciembre					

EVOLUCIÓN DE LA AFILIACIÓN MEDIA

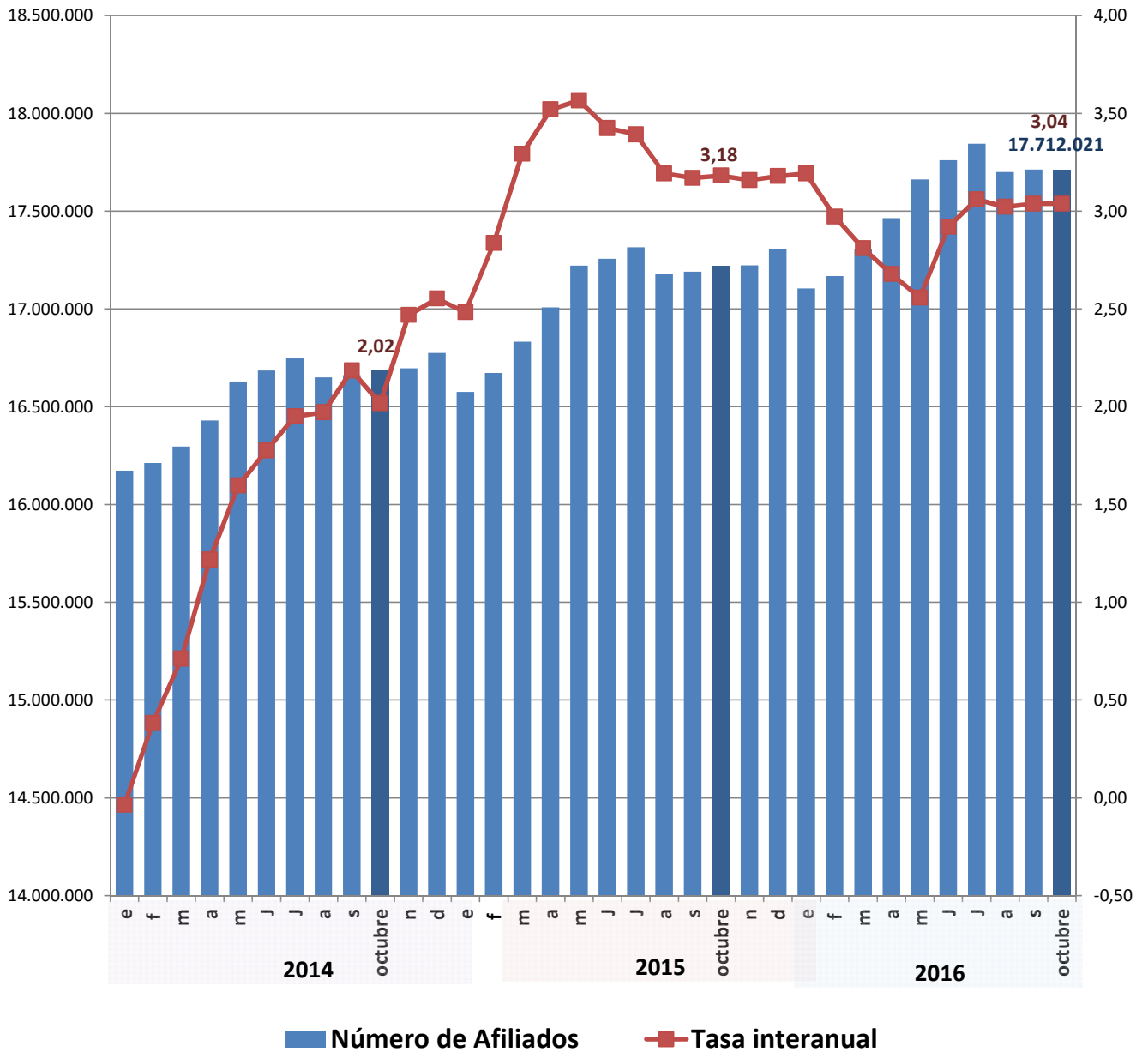
. VARIACIÓN MENSUAL (mes de octubre)



. VARIACIÓN ANUAL (mes de octubre)



EVOLUCIÓN DEL NUMERO DE AFILIADOS Y DE LA TASA INTERANUAL



**EVOLUCIÓN DE LA AFILIACIÓN MEDIA
RÉGIMEN GENERAL**

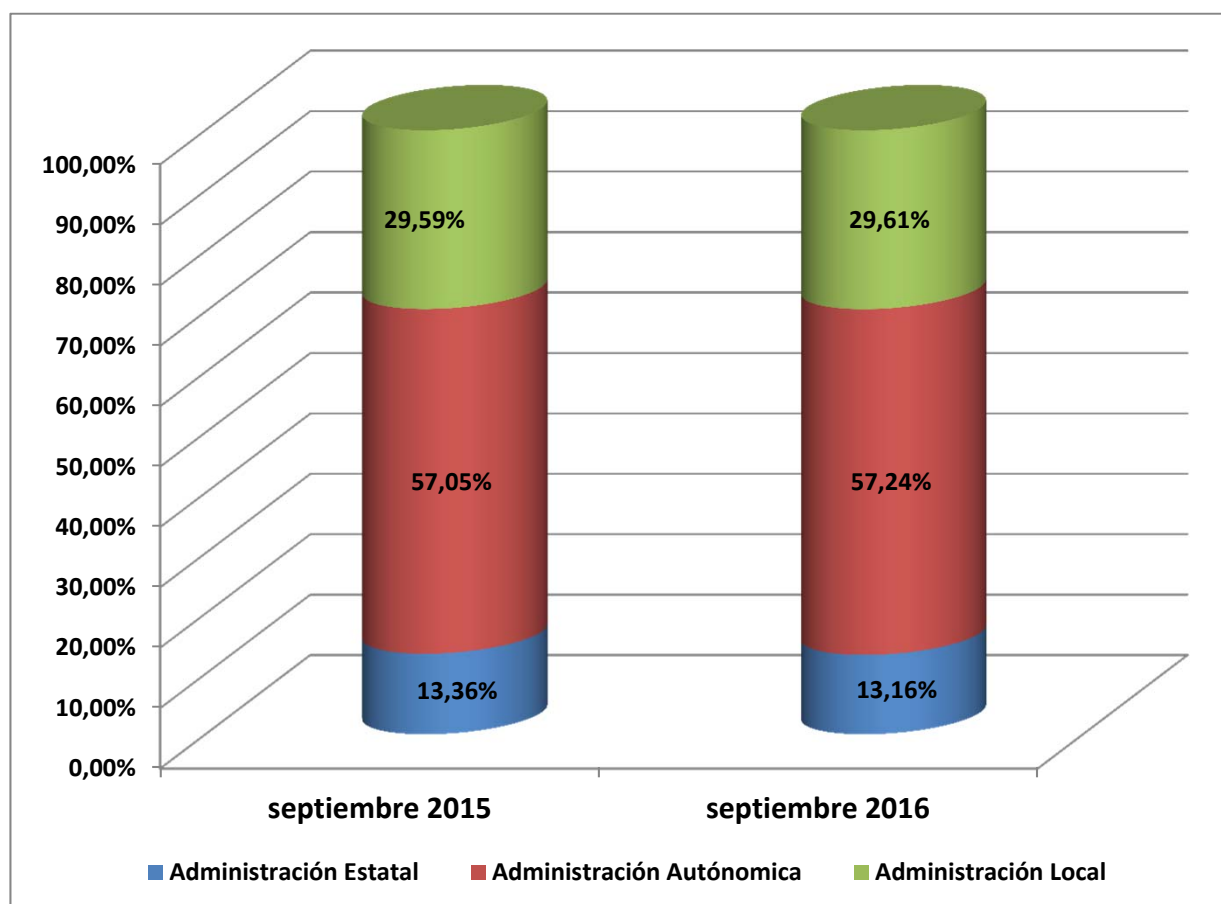
	TRABAJADORES EN ALTA	VARIACIÓN MENSUAL		VARIACION ANUAL	
		ABSOLUTA	RELATIVA	ABSOLUTA	RELATIVA
SERIE HISTÓRICA DE LOS MESES DE OCTUBRE					
2001	11.852.005	33.902	0,29	503.718	4,44
2002	12.286.473	42.823	0,35	434.468	3,67
2003	12.677.584	34.346	0,27	391.110	3,18
2004	13.112.348	48.136	0,37	434.764	3,43
2005	13.851.036	78.288	0,57	738.688	5,63
2006	14.439.018	84.562	0,59	587.982	4,25
2007	14.907.996	61.697	0,42	468.978	3,25
2008	14.435.444	-119.377	-0,82	-472.552	-3,17
2009	13.541.932	-30.235	-0,22	-893.512	-6,19
2010	13.355.566	-28.408	-0,21	-186.366	-1,38
2011	13.088.041	-74.813	-0,57	-267.524	-2,00
2012	13.628.176	-64.372	-0,47	540.135	4,13
2013	13.255.102	53.072	0,40	-375.241	-2,75
2014					
enero	13.072.309	-171.559	-1,30	-35.648	-0,27
febrero	13.106.288	33.979	0,26	16.851	0,13
marzo	13.172.027	65.739	0,50	60.756	0,46
abril	13.283.268	111.241	0,84	133.321	1,01
mayo	13.462.144	178.876	1,35	190.922	1,44
junio	13.502.312	40.168	0,30	218.254	1,64
julio	13.558.819	56.507	0,42	247.967	1,86
agosto	13.470.784	-88.035	-0,65	246.337	-3,36
septiembre	13.480.121	9.337	0,07	278.091	2,11
octubre	13.504.962	24.840	0,18	249.859	1,89
noviembre	13.510.019	5.057	0,04	325.165	2,47
diciembre	13.586.517	76.499	0,57	342.649	2,59
2015					
enero	13.399.304	-187.213	-1,38	326.995	2,50
febrero	13.495.187	95.883	0,72	388.899	2,97
marzo	13.637.233	142.047	1,05	465.207	3,53
abril	13.791.850	154.616	1,13	508.582	3,83
mayo	13.987.730	195.880	1,42	525.586	3,90
junio	14.008.728	20.999	0,15	506.417	3,75
julio	14.068.575	59.847	0,43	509.756	3,76
agosto	13.947.588	-120.988	-0,86	476.803	3,54
septiembre	13.956.686	9.098	0,07	476.565	3,54
octubre	13.990.332	33.646	0,24	485.370	3,59
noviembre	13.992.649	2.317	0,02	482.630	3,57
diciembre	14.079.175	86.527	0,62	492.658	3,63
2016					
enero	13.892.446	-186.729	-1,33	493.142	3,68
febrero	13.950.613	58.167	0,42	455.426	3,37
marzo	14.070.204	119.591	0,86	432.970	3,17
abril	14.212.846	142.642	1,01	420.996	3,05
mayo	14.396.508	183.662	1,29	408.779	2,92
junio	14.482.695	86.187	0,60	473.967	3,38
julio	14.568.947	86.252	0,60	500.372	3,56
agosto	14.436.705	-132.243	-0,91	489.117	3,51
septiembre	14.450.629	13.924	0,10	493.943	3,54
octubre	14.551.149	100.520	0,70	560.817	4,01
noviembre					
diciembre					

REGIMEN GENERAL
AFILIACIÓN POR SECTORES DE ACTIVIDAD

SECTOR ACTIVIDAD	Octubre 2016	Variación mensual		Variación anual	
		Absoluta	%	Absoluta	%
Agricultura, Ganadería, Caza, Selvicultura y Pesca	63.271	43	0,07%	4.159	7,04%
Industrias Extractivas	18.535	-61	-0,33%	-176	-0,94%
Industria Manufacturera	1.719.012	7.685	0,45%	56.002	3,37%
Suministro de Energía Eléctrica, Gas, Vapor y Aire Acondicionado	36.175	-86	-0,24%	-128	-0,35%
Suministro de Agua, Actividades de Saneamiento, Gestión de Residuos y Descontaminación	133.977	-4.207	-3,04%	3.359	2,57%
Construcción	706.184	12.327	1,78%	32.703	4,86%
Comercio; Reparación de Vehículos de Motor y Motocicletas	2.290.855	-3.874	-0,17%	75.718	3,42%
Transporte y Almacenamiento	638.790	1.135	0,18%	24.823	4,04%
Hostelería	1.216.903	-55.856	-4,39%	88.786	7,87%
Información y Comunicaciones	416.347	4.607	1,12%	19.625	4,95%
Actividades Financieras y de Seguros	323.053	-331	-0,10%	-1.684	-0,52%
Actividades Inmobiliarias	83.916	39	0,05%	2.751	3,39%
Actividades Profesionales Científicas y Técnicas	678.704	5.747	0,85%	31.960	4,94%
Actividades Administrativas y Servicios Auxiliares	1.201.470	-15.492	-1,27%	59.891	5,25%
Administración Pública y Defensa; Seguridad Social Obligatoria	1.029.094	14.511	1,43%	34.237	3,44%
Educación	811.194	123.054	17,88%	37.142	4,80%
Actividades Sanitarias y Servicios Sociales	1.392.896	-32.899	-2,31%	45.509	3,38%
Actividades Artísticas, Recreativas y de Entretenimiento	228.207	12.598	5,84%	14.140	6,61%
Otros Servicios	314.051	4.727	1,53%	8.374	2,74%
Actividades de los Hogares como Empleadores de Personal Doméstico y Productores de Bienes y Servicios para uso Propio	45.021	-1.594	-3,42%	-468	-1,03%
Actividades de Organizaciones y Organismo Extraterritoriales	3.151	31	1,01%	74	2,41%
TOTAL (sin S.E. Agrario ni S.E. Hogar)	13.350.805	72.102	0,54%	536.798	4,19%
S.E. AGRARIO	774.078	26.382	3,53%	25.832	3,45%
S.E. HOGAR	426.266	2.036	0,48%	-1.813	-0,42%
TOTAL RÉGIMEN GENERAL	14.551.149	100.520	0,70%	560.817	4,01%

Número medio de afiliados en alta en Inventarios de Entes de Administraciones Públicas por Actividad Económica(CNAE2009) a dos dígitos y Ámbito Territorial.

	sep-15	sep-16	Diferencia	
			Absoluta	en %
Administración Estatal	298.173	300.535	2.362	0,79%
Administración Autónoma	1.273.345	1.307.611	34.266	2,69%
Administración Local	660.331	676.330	15.999	2,42%
Total Administración	2.231.849	2.284.475	52.626	2,36%



**EVOLUCIÓN DE LA AFILIACIÓN MEDIA
RÉGIMEN ESPECIAL DE TRABAJADORES AUTÓNOMOS**

	TRABAJADORES EN ALTA	VARIACIÓN MENSUAL		VARIACION ANUAL	
		ABSOLUTA	RELATIVA	ABSOLUTA	RELATIVA
SERIE HISTÓRICA DE LOS MESES DE OCTUBRE					
2001	2.621.607	1.059	0,04	35.494	1,37
2002	2.673.296	2.577	0,10	51.689	1,97
2003	2.759.873	5.642	0,20	86.577	3,24
2004	2.867.423	5.654	0,20	107.550	3,90
2005	2.958.183	4.514	0,15	90.759	3,17
2006	3.041.827	7.127	0,23	83.645	2,83
2007	3.153.101	7.889	0,25	111.274	3,66
2008	3.355.586	-16.105	-0,48	202.485	6,42
2009	3.182.563	-12.310	-0,39	-173.023	-5,16
2010	3.117.468	-5.016	-0,16	-65.095	-2,05
2011	3.086.837	-5.299	-0,17	-30.631	-0,98
2012	3.038.901	-5.953	-0,20	-47.936	-1,55
2013	3.038.780	3.289	0,11	-122	-0,00
2014					
enero	3.038.781	-11.560	-0,38	29.856	0,99
febrero	3.042.240	3.459	0,11	44.433	1,48
marzo	3.058.965	16.725	0,55	53.568	1,78
abril	3.080.910	21.946	0,72	63.600	2,11
mayo	3.100.232	19.322	0,63	70.389	2,32
junio	3.115.747	15.516	0,50	73.472	2,42
julio	3.119.433	3.685	0,12	72.788	2,39
agosto	3.109.867	-9.566	-0,31	75.863	-0,53
septiembre	3.114.225	4.358	0,14	78.734	2,59
octubre	3.119.533	5.308	0,17	80.753	2,66
noviembre	3.120.052	519	0,02	77.456	2,55
diciembre	3.125.806	5.754	0,18	75.466	2,47
2015					
enero	3.114.389	-11.417	-0,37	75.608	2,49
febrero	3.114.852	463	0,01	72.612	2,39
marzo	3.131.629	16.777	0,54	72.664	2,38
abril	3.151.593	19.964	0,64	70.683	2,29
mayo	3.168.371	16.778	0,53	68.139	2,20
junio	3.181.086	12.715	0,40	65.338	2,10
julio	3.178.352	-2.734	-0,09	58.920	1,89
agosto	3.164.675	-13.677	-0,43	54.809	1,76
septiembre	3.165.396	721	0,02	51.171	1,64
octubre	3.165.562	166	0,01	46.029	1,48
noviembre	3.166.188	626	0,02	46.136	1,48
diciembre	3.167.999	1.811	0,06	42.193	1,35
2016					
enero	3.149.472	-18.527	-0,58	35.083	1,13
febrero	3.153.066	3.593	0,11	38.214	1,23
marzo	3.169.296	16.230	0,51	37.667	1,20
abril	3.184.134	14.839	0,47	32.541	1,03
mayo	3.198.148	14.014	0,44	29.777	0,94
junio	3.209.379	11.230	0,35	28.293	0,89
julio	3.205.027	-4.351	-0,14	26.675	0,84
agosto	3.191.697	-13.330	-0,42	27.022	0,85
septiembre	3.191.839	142	0,00	26.443	0,84
octubre	3.194.260	2.421	0,08	28.698	0,91
noviembre					
diciembre					

REGIMEN ESPECIAL DE TRABAJADORES AUTÓNOMOS

AFILIACIÓN POR SECTORES DE ACTIVIDAD

SECTOR ACTIVIDAD	Octubre 2016	Variación intermensual		Variación interanual	
		Absoluta	%	Absoluta	%
Agricultura, Ganadería, Caza, Selvicultura y Pesca	266.324	255	0,10%	-249	-0,09%
Industrias Extractivas	1.606	4	0,26%	-31	-1,88%
Industria Manufacturera	230.678	387	0,17%	2.558	1,12%
Suministro de Energía Eléctrica, Gas, Vapor y Aire Acondicionado	1.489	13	0,86%	45	3,12%
Suministro de Agua, Actividades de Saneamiento, Gestión de Residuos y Descontaminación	2.426	9	0,36%	29	1,19%
Construcción	364.578	626	0,17%	1.349	0,37%
Comercio; Reparación de Vehículos de Motor y Motocicletas	811.022	-2.456	-0,30%	-2.830	-0,35%
Transporte y Almacenamiento	196.172	230	0,12%	2.249	1,16%
Hostelería	327.636	-5.101	-1,53%	-460	-0,14%
Información y Comunicaciones	58.795	424	0,73%	1.453	2,53%
Actividades Financieras y de Seguros	58.114	186	0,32%	714	1,24%
Actividades Inmobiliarias	39.013	223	0,58%	3.033	8,43%
Actividades Profesionales Científicas y Técnicas	263.690	2.084	0,80%	8.760	3,44%
Actividades Administrativas y Servicios Auxiliares	124.958	-353	-0,28%	1.405	1,14%
Administración Pública y Defensa; Seguridad Social Obligatoria	770	26	3,54%	59	8,31%
Educación	80.336	4.768	6,31%	3.058	3,96%
Actividades Sanitarias y Servicios Sociales	104.623	1.229	1,19%	3.942	3,92%
Actividades Artísticas, Recreativas y de Entretenimiento	61.166	-379	-0,62%	2.357	4,01%
Otros Servicios	200.250	253	0,13%	1.276	0,64%
Actividades de los Hogares como Empleadores de Personal Doméstico y Productores de Bienes y Servicios para uso Propio	443	-7	-1,47%	-32	-6,82%
Actividades de Organizaciones y Organismo Extraterritoriales	171	0	-0,22%	15	9,54%
TOTAL	3.194.260	2.421	0,08%	28.698	0,91%

**EVOLUCIÓN DE LA AFILIACIÓN MEDIA
RÉGIMEN ESPECIAL DE TRABAJADORES DEL MAR**

FECHAS	TRABAJADORES EN ALTA	VARIACIÓN MENSUAL		VARIACION ANUAL	
		ABSOLUTA	RELATIVA	ABSOLUTA	RELATIVA
SERIE HISTÓRICA DE LOS MESES DE OCTUBRE					
2001	79.024	-957	-1,20	-995	-1,24
2002	77.116	-809	-1,04	-1.908	-2,41
2003	76.528	-739	-0,96	-588	-0,76
2004	75.393	-1.097	-1,43	-1.135	-1,48
2005	72.815	-1.982	-2,65	-2.578	-3,42
2006	72.254	-710	-0,97	-561	-0,77
2007	71.448	-1.301	-1,79	-806	-1,12
2008	69.149	-2.530	-3,53	-2.299	-3,22
2009	66.404	-1.970	-2,88	-2.745	-3,97
2010	64.728	-1.744	-2,62	-1.676	-2,52
2011	63.510	-1.228	-1,90	-1.219	-1,88
2012	62.405	-1.361	-2,13	-1.105	-1,74
2013	62.090	-1.448	-2,28	-314	-0,50
2014					
enero	58.167	-907	-1,53	125	0,22
febrero	59.432	1.264	2,17	398	0,67
marzo	61.023	1.591	2,68	628	1,04
abril	61.635	612	1,00	487	0,80
mayo	61.765	130	0,21	-260	-0,42
junio	62.642	877	1,42	-775	-1,22
julio	64.589	1.947	3,11	-405	-0,62
agosto	64.705	116	0,18	-180	0,03
septiembre	63.220	-1.486	-2,30	-319	-0,50
octubre	61.930	-1.289	-2,04	-160	-0,26
noviembre	61.592	-338	-0,55	-139	-0,23
diciembre	58.841	-2.752	-4,47	-233	-0,40
2015					
enero	57.669	-1.172	-1,99	-499	-0,86
febrero	58.213	544	0,94	-1.219	-2,05
marzo	60.034	1.821	3,13	-989	-1,62
abril	60.994	960	1,60	-641	-1,04
mayo	61.380	385	0,63	-385	-0,62
junio	62.828	1.449	2,36	186	0,30
julio	64.491	1.663	2,65	-98	-0,15
agosto	64.843	352	0,55	138	0,21
septiembre	63.965	-878	-1,35	745	1,18
octubre	61.889	-2.076	-3,25	-41	-0,07
noviembre	60.585	-1.304	-2,11	-1.007	-1,64
diciembre	57.599	-2.986	-4,93	-1.241	-2,11
2016					
enero	58.891	1.292	2,24	1.223	2,12
febrero	60.481	1.589	2,70	2.268	3,90
marzo	62.826	2.345	3,88	2.792	4,65
abril	63.515	689	1,10	2.521	4,13
mayo	63.898	383	0,60	2.518	4,10
junio	64.981	1.083	1,70	2.153	3,43
julio	67.915	2.934	4,52	3.424	5,31
agosto	68.695	780	1,15	3.852	5,94
septiembre	66.725	-1.970	-2,87	2.760	4,31
octubre	65.155	-1.570	-2,35	3.266	5,28
noviembre					
diciembre					

**EVOLUCIÓN DE LA AFILIACIÓN MEDIA
RÉGIMEN ESPECIAL DE LA MINERÍA DEL CARBÓN**

FECHAS	TRABAJADORES EN ALTA	VARIACIÓN MENSUAL		VARIACION ANUAL	
		ABSOLUTA	RELATIVA	ABSOLUTA	RELATIVA
SERIE HISTÓRICA DE LOS MESES DE OCTUBRE					
2001	16.142	-236	-1,44	-1.490	-8,45
2002	14.535	-105	-0,72	-1.607	-9,96
2003	13.101	-85	-0,64	-1.434	-9,86
2004	11.576	-156	-1,33	-1.525	-11,64
2005	9.981	-262	-2,56	-1.595	-13,78
2006	9.124	-33	-0,36	-857	-8,59
2007	8.495	-117	-1,36	-629	-6,89
2008	7.982	-56	-0,69	-513	-6,04
2009	7.258	7	0,09	-724	-9,07
2010	6.479	-109	-1,65	-780	-10,74
2011	5.984	-17	-0,29	-495	-7,64
2012	5.077	-191	-3,63	-907	-15,16
2013	4.400	15	0,33	-677	-13,33
2014					
enero	4.352	-5	-0,12	-161	-3,57
febrero	4.345	-8	-0,18	-125	-2,80
marzo	4.274	-70	-1,62	62	1,47
abril	4.240	-34	-0,80	294	7,44
mayo	4.232	-8	-0,19	309	7,88
junio	4.294	61	1,45	179	4,35
julio	4.262	-31	-0,73	-3	-0,07
agosto	4.164	-98	-2,30	-187	-16,87
septiembre	4.137	-27	-0,65	-248	-5,66
octubre	4.095	-42	-1,02	-305	-6,93
noviembre	4.089	-7	-0,16	-273	-6,26
diciembre	4.050	-38	-0,94	-307	-7,05
2015					
enero	3.951	-100	-2,46	-402	-9,23
febrero	3.970	20	0,49	-374	-8,62
marzo	3.904	-66	-1,66	-370	-8,65
abril	3.859	-46	-1,17	-381	-8,99
mayo	3.830	-29	-0,76	-403	-9,51
junio	3.753	-77	-2,00	-541	-12,59
julio	3.769	16	0,42	-493	-11,58
agosto	3.793	24	0,63	-372	-8,92
septiembre	3.768	-25	-0,66	-370	-8,93
octubre	3.684	-84	-2,23	-412	-10,05
noviembre	3.665	-19	-0,51	-424	-10,36
diciembre	3.626	-39	-1,05	-424	-10,47
2016					
enero	3.548	-79	-2,17	-403	-10,20
febrero	3.553	5	0,15	-417	-10,51
marzo	3.473	-80	-2,25	-432	-11,05
abril	3.340	-133	-3,82	-519	-13,44
mayo	3.285	-55	-1,64	-544	-14,21
junio	3.217	-69	-2,09	-536	-14,29
julio	3.102	-114	-3,55	-667	-17,69
agosto	2.899	-204	-6,57	-894	-23,57
septiembre	2.828	-70	-2,42	-939	-24,93
octubre	2.792	-36	-1,28	-891	-24,19
noviembre					
diciembre					

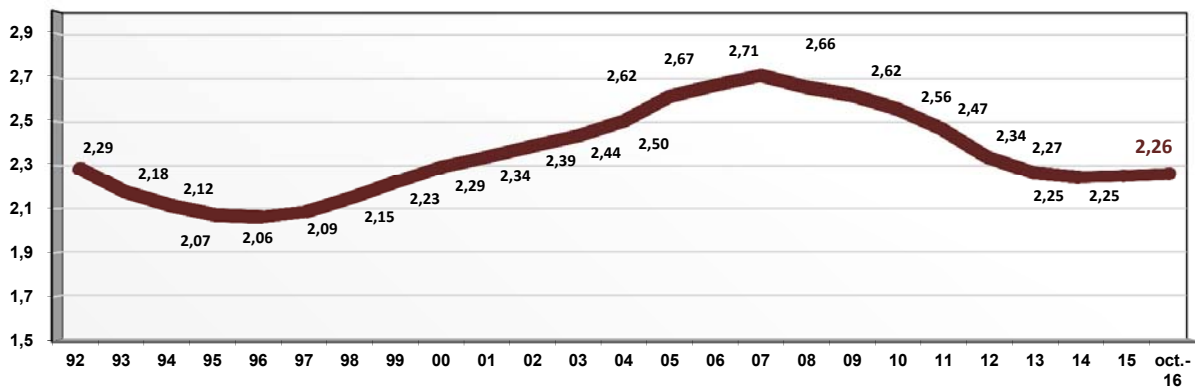
EVOLUCION AFILIADOS/PENSIONISTAS

	AFILIADOS OCUPADOS	AFILIADOS EN DESEMPLEO	TOTAL AFILIADOS	PENSIONISTAS	RELACION AFIL./PENS
dic-88	11.776.913	1.096.003	12.872.916	5.507.151	2,34
dic-89	12.304.350	1.094.136	13.398.486	5.636.359	2,38
dic-90	12.587.744	1.310.779	13.898.523	5.773.170	2,41
dic-91	12.614.031	1.532.417	14.146.448	5.913.691	2,39
dic-92	12.234.096	1.607.685	13.841.781	6.054.084	2,29
dic-93	11.916.436	1.736.397	13.652.833	6.268.105	2,18
dic-94	12.109.602	1.410.066	13.519.668	6.391.427	2,12
dic-95	12.300.791	1.194.809	13.495.600	6.516.282	2,07
dic-96	12.534.661	1.152.362	13.687.023	6.636.497	2,06
dic-97	13.029.432	1.034.695	14.064.127	6.740.378	2,09
dic-98	13.816.294	914.356	14.730.650	6.846.595	2,15
dic-99	14.578.326	853.664	15.431.990	6.932.804	2,23
dic-00	15.236.218	863.763	16.099.981	7.017.233	2,29
dic-01	15.748.752	920.661	16.669.413	7.121.087	2,34
dic-02	16.188.390	1.000.967	17.189.357	7.190.919	2,39
dic-03	16.589.561	1.073.834	17.663.395	7.247.856	2,44
dic-04	17.161.920	1.121.015	18.282.935	7.300.329	2,50
dic-05	18.156.182	1.169.636	19.325.818	7.388.500	2,62
dic-06	18.770.259	1.209.077	19.979.336	7.494.385	2,67
dic-07	19.195.755	1.367.463	20.563.218	7.586.574	2,71
dic-08	18.305.613	2.156.051	20.461.664	7.700.749	2,66
dic-09	17.640.018	2.874.522	20.514.540	7.826.416	2,62
dic-10	17.478.095	2.858.314	20.336.409	7.948.463	2,56
dic-11	17.111.792	2.770.164	19.881.956	8.061.785	2,47
dic-12	16.332.488	2.798.733	19.131.221	8.182.112	2,34
dic-13	16.258.042	2.592.428	18.850.470	8.315.826	2,27
dic-14	16.651.884	2.280.749	18.932.633	8.428.617	2,25
dic-15	17.180.590	1.982.624	19.163.214	8.508.482	2,25
oct-16 (1)	17.666.175	1.756.050	19.422.225	8.586.224	2,26

(1) Dato provisional al referirse los afiliados en desempleo al mes de septiembre de 2016

Los datos de afiliados ocupados corresponden al último día de cada mes (no son medios como en las estadísticas anteriores), debido a la antigüedad de la serie cuando no se disponía de datos medios y a fin de que se puedan realizar comparaciones homogéneas

Datos a diciembre de cada año



AFILIACIÓN POR PROVINCIAS Y CC.AA. OCTUBRE 2016

	GENERAL (1)	AUTÓNOMOS	MAR	CARBON	TOTAL SISTEMA
Almería	208.450	56.698	977	0	266.124
Cádiz	279.969	57.846	4.387	0	342.203
Córdoba	226.589	51.070	0	0	277.658
Granada	245.318	60.781	211	0	306.310
Huelva	157.590	26.566	1.634	0	185.790
Jaén	183.009	39.451	0	0	222.460
Málaga	449.615	109.713	1.246	0	560.574
Sevilla	583.042	104.407	462	0	687.910
ANDALUCÍA	2.333.581	506.531	8.918	0	2.849.030
Huesca	66.658	22.701	0	0	89.359
Teruel	38.160	13.845	0	191	52.196
Zaragoza	323.454	68.853	0	43	392.351
ARAGÓN	428.272	105.399	0	235	533.906
ASTURIAS	274.915	75.740	1.706	2.118	354.478
ILLES BALEARS	390.108	90.600	2.465	0	483.174
Las Palmas	331.657	59.735	3.633	0	395.025
S.C.Tenerife	288.852	57.202	2.391	0	348.444
CANARIAS	620.508	116.937	6.023	0	743.469
CANTABRIA	165.405	42.046	1.379	0	208.830
Ávila	38.993	14.587	0	0	53.580
Burgos	116.943	28.441	0	0	145.384
León	114.431	38.509	0	378	153.319
Palencia	51.435	13.898	0	16	65.348
Salamanca	87.871	27.278	0	0	115.148
Segovia	46.345	14.875	0	0	61.220
Soria	29.587	8.323	0	0	37.910
Valladolid	169.271	37.225	0	0	206.496
Zamora	40.197	17.872	0	0	58.068
CASTILLA-LEÓN	695.072	201.007	0	394	896.474
Albacete	100.849	29.673	0	0	130.522
Ciudad Real	123.822	35.714	0	38	159.573
Cuenca	52.360	19.512	0	0	71.872
Guadalajara	70.989	14.808	0	0	85.797
Toledo	164.964	49.382	0	0	214.346
CAST.-LA MANCHA	512.983	149.089	0	38	662.110
Barcelona	2.023.600	388.986	3.574	0	2.416.159
Girona	237.256	61.973	1.402	0	300.630
Lleida	137.353	39.509	0	2	176.864
Tarragona	234.156	54.544	2.084	0	290.784
CATALUÑA	2.632.364	545.011	7.059	2	3.184.436
Alicante	477.636	123.516	2.385	0	603.537
Castellón	174.266	41.124	1.244	0	216.634
Valencia	738.824	172.791	2.837	0	914.452
C. VALENCIANA	1.390.726	337.431	6.466	0	1.734.622
Badajoz	189.966	48.351	0	0	238.317
Cáceres	108.199	31.212	0	0	139.411
EXTREMADURA	298.165	79.563	0	0	377.728
A Coruña	322.129	87.393	6.502	0	416.024
Lugo	82.711	35.911	1.589	0	120.211
Ourense	76.039	25.482	0	0	101.521
Pontevedra	252.442	67.451	13.903	0	333.796
GALICIA	733.321	216.237	21.994	0	971.552
C. DE MADRID	2.546.602	377.885	3.714	6	2.928.207
R. DE MURCIA	430.741	96.256	1.139	0	528.135
NAVARRA	219.814	47.543	0	0	267.357
Araba/Álava	131.488	21.060	0	0	152.548
Gipuzkoa	238.570	67.635	1.084	0	307.289
Bizkaia	373.321	84.366	2.900	0	460.588
PAÍS VASCO	743.379	173.062	3.984	0	920.425
LA RIOJA	99.821	26.185	0	0	126.006
CEUTA	17.637	3.447	224	0	21.307
MELILLA	17.736	4.289	84	0	22.109
TOTAL	14.551.149	3.194.260	65.155	2.792	17.813.356

(1) El desglose figura en la siguiente página

AFILIACIÓN POR PROVINCIAS Y CC.AA. RÉGIMEN GENERAL. OCTUBRE 2016

	GENERAL	S.E. AGRARIO	S.E.HOGAR	TOTAL REGIMEN GENERAL
Almería	151.789	53.778	2.883	208.450
Cádiz	249.086	26.556	4.328	279.969
Córdoba	158.395	64.416	3.778	226.589
Granada	186.200	53.290	5.828	245.318
Huelva	100.538	55.483	1.569	157.590
Jaén	120.880	59.900	2.230	183.009
Málaga	403.616	33.733	12.267	449.615
Sevilla	467.598	101.964	13.481	583.042
ANDALUCÍA	1.838.101	449.118	46.362	2.333.581
Huesca	61.841	3.111	1.706	66.658
Teruel	35.971	1.320	869	38.160
Zaragoza	306.431	7.249	9.773	323.454
ARAGÓN	404.244	11.680	12.348	428.272
ASTURIAS	264.903	1.046	8.966	274.915
ILLES BALEARS	375.936	2.633	11.540	390.108
Las Palmas	319.362	6.479	5.816	331.657
S.C.Tenerife	277.357	7.026	4.469	288.852
CANARIAS	596.719	13.505	10.285	620.508
CANTABRIA	159.151	742	5.512	165.405
Ávila	34.943	2.888	1.162	38.993
Burgos	111.810	2.041	3.092	116.943
León	109.595	1.358	3.479	114.431
Palencia	49.419	1.048	967	51.435
Salamanca	83.092	1.991	2.787	87.871
Segovia	40.530	4.411	1.405	46.345
Soria	27.844	878	864	29.587
Valladolid	161.286	3.604	4.382	169.271
Zamora	37.245	1.910	1.042	40.197
CASTILLA-LEÓN	655.764	20.128	19.180	695.072
Albacete	88.568	9.830	2.451	100.849
Ciudad Real	109.180	11.646	2.996	123.822
Cuenca	44.893	6.165	1.301	52.360
Guadalajara	68.587	726	1.676	70.989
Toledo	153.929	7.521	3.514	164.964
CAST.-LA MANCHA	465.157	35.889	11.937	512.983
Barcelona	1.963.505	4.533	55.561	2.023.600
Girona	227.628	4.071	5.557	237.256
Lleida	126.044	8.683	2.626	137.353
Tarragona	223.439	6.394	4.323	234.156
CATALUÑA	2.540.616	23.680	68.068	2.632.364
Alicante	450.618	17.489	9.529	477.636
Castellón	160.193	9.987	4.086	174.266
Valencia	687.305	32.247	19.272	738.824
C. VALENCIANA	1.298.117	59.722	32.887	1.390.726
Badajoz	143.743	43.131	3.092	189.966
Cáceres	84.477	21.566	2.157	108.199
EXTREMADURA	228.220	64.696	5.249	298.165
A Coruña	308.638	1.773	11.718	322.129
Lugo	77.069	2.022	3.620	82.711
Ourense	72.262	449	3.328	76.039
Pontevedra	242.485	1.166	8.792	252.442
GALICIA	700.454	5.410	27.457	733.321
C. DE MADRID	2.432.967	2.331	111.304	2.546.602
R. DE MURCIA	351.926	66.933	11.882	430.741
NAVARRA	206.924	5.155	7.735	219.814
Araba/Álava	125.691	2.559	3.238	131.488
Gipuzkoa	227.507	888	10.175	238.570
Bizkaia	355.832	1.039	16.450	373.321
PAÍS VASCO	709.031	4.486	29.862	743.379
LA RIOJA	89.971	6.913	2.937	99.821
CEUTA	16.431	4	1.201	17.637
MELILLA	16.175	7	1.553	17.736
TOTAL	13.350.805	774.078	426.266	14.551.149

AFILIACIÓN POR PROVINCIAS Y CC.AA. OCTUBRE 2016

VARIACIÓN MENSUAL E INTERANUAL

	Octubre 2016	Variación mensual		Variación anual	
		Absoluta	Relativa	Absoluta	Relativa
Almería	266.124	12.548	4,95%	12.424	4,90%
Cádiz	342.203	-5.838	-1,68%	10.529	3,17%
Córdoba	277.658	3.354	1,22%	4.691	1,72%
Granada	306.310	1.698	0,56%	7.505	2,51%
Huelva	185.790	2.777	1,52%	4.395	2,42%
Jaén	222.460	1.094	0,49%	5.142	2,37%
Málaga	560.574	-1.535	-0,27%	24.264	4,52%
Sevilla	687.910	14.028	2,08%	19.844	2,97%
ANDALUCÍA	2.849.030	28.126	1,00%	88.794	3,22%
Huesca	89.359	-2.368	-2,58%	2.446	2,81%
Teruel	52.196	-31	-0,06%	745	1,45%
Zaragoza	392.351	3.037	0,78%	11.909	3,13%
ARAGÓN	533.906	638	0,12%	15.100	2,91%
ASTURIAS	354.478	913	0,26%	5.331	1,53%
ILLES BALEARS	483.174	-35.841	-6,91%	28.418	6,25%
Las Palmas	395.025	4.742	1,22%	20.060	5,35%
S.C.Tenerife	348.444	3.447	1,00%	16.944	5,11%
CANARIAS	743.469	8.189	1,11%	37.004	5,24%
CANTABRIA	208.830	-1.154	-0,55%	6.245	3,08%
Ávila	53.580	795	1,51%	844	1,60%
Burgos	145.384	2.670	1,87%	4.360	3,09%
León	153.319	-937	-0,61%	1.103	0,72%
Palencia	65.348	-425	-0,65%	2.056	3,25%
Salamanca	115.148	0	0,00%	2.632	2,34%
Segovia	61.220	1.634	2,74%	2.025	3,42%
Soria	37.910	3	0,01%	1.198	3,26%
Valladolid	206.496	2.246	1,10%	5.851	2,92%
Zamora	58.068	158	0,27%	1.717	3,05%
CASTILLA-LEÓN	896.474	6.144	0,69%	21.785	2,49%
Albacete	130.522	-2.891	-2,17%	5.453	4,36%
Ciudad Real	159.573	-4.773	-2,90%	7.301	4,80%
Cuenca	71.872	-1.983	-2,68%	2.928	4,25%
Guadalajara	85.797	733	0,86%	3.677	4,48%
Toledo	214.346	-331	-0,15%	10.462	5,13%
CAST.-LA MANCHA	662.110	-9.245	-1,38%	29.821	4,72%
Barcelona	2.416.159	27.403	1,15%	96.324	4,15%
Girona	300.630	-9.934	-3,20%	11.782	4,08%
Lleida	176.864	-6.247	-3,41%	7.380	4,35%
Tarragona	290.784	-5.363	-1,81%	9.649	3,43%
CATALUÑA	3.184.436	5.858	0,18%	125.135	4,09%
Alicante	603.537	2.277	0,38%	25.542	4,42%
Castellón	216.634	6.415	3,05%	8.796	4,23%
Valencia	914.452	28.918	3,27%	34.218	3,89%
C. VALENCIANA	1.734.622	37.610	2,22%	68.556	4,11%
Badajoz	238.317	-775	-0,32%	42	0,02%
Cáceres	139.411	76	0,05%	925	0,67%
EXTREMADURA	377.728	-700	-0,18%	967	0,26%
A Coruña	416.024	1.344	0,32%	8.425	2,07%
Lugo	120.211	-449	-0,37%	2.074	1,76%
Ourense	101.521	-396	-0,39%	1.380	1,38%
Pontevedra	333.796	-1.834	-0,55%	8.467	2,60%
GALICIA	971.552	-1.335	-0,14%	20.346	2,14%
C. DE MADRID	2.928.207	33.487	1,16%	92.119	3,25%
R. DE MURCIA	528.135	5.599	1,07%	18.630	3,66%
NAVARRA	267.357	2.105	0,79%	6.756	2,59%
Araba/Álava	152.548	5.370	3,65%	5.970	4,07%
Gipuzkoa	307.289	3.630	1,20%	6.521	2,17%
Bizkaia	460.588	6.882	1,52%	7.313	1,61%
PAÍS VASCO	920.425	15.882	1,76%	19.803	2,20%
LA RIOJA	126.006	4.417	3,63%	5.677	4,72%
CEUTA	21.307	458	2,20%	145	0,68%
MELILLA	22.109	183	0,84%	1.258	6,04%
TOTAL	17.813.356	101.335	0,57%	591.889	3,44%