



GOBIERNO
DE ESPAÑA

MINISTERIO
DE EMPLEO
Y SEGURIDAD SOCIAL

SECRETARÍA DE ESTADO
DE LA SEGURIDAD SOCIAL

Afiliación a la Seguridad Social

Diciembre 2016

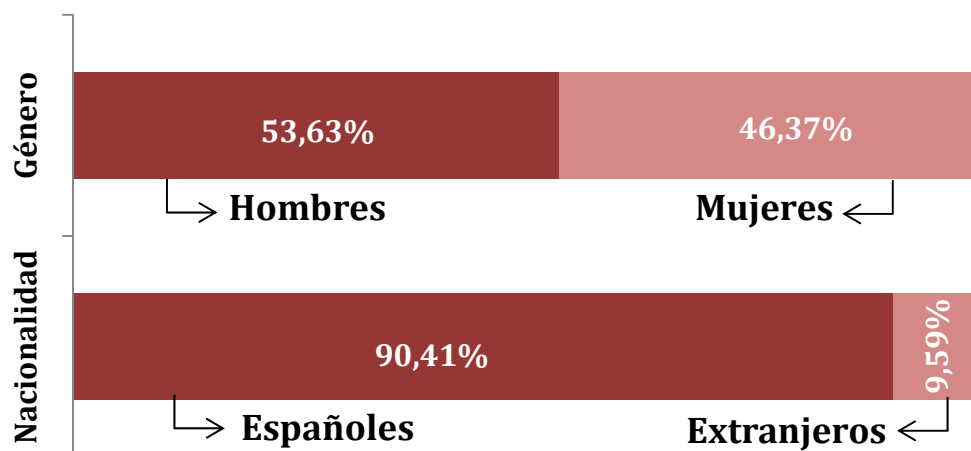
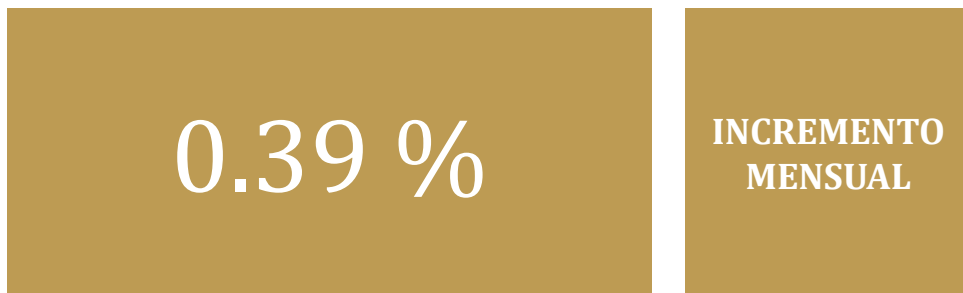
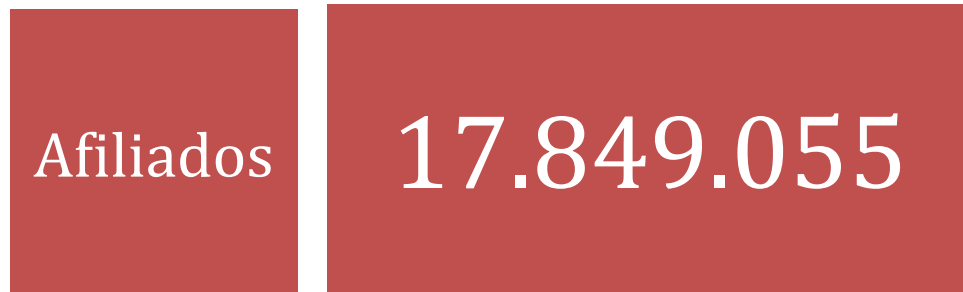


AFILIADOS OCUPADOS A LA SEGURIDAD SOCIAL

INDICE

	Página
Radiografía de la situación actual	3
Nota resumen de los datos mensuales de afiliación	4
Serie histórica de afiliación media por actividad económica y relación laboral	7
Serie histórica de afiliación media por actividad económica y relación laboral con ajuste estacional	8
Número de Convenios Especiales	9
Número de empresas del régimen general con trabajadores a fin de mes según tamaño de la empresa. Reg. General	10
Número de empresas del régimen especial del mar con trabajadores a fin de mes según tamaño de la empresa. Reg. Mar	11
Número de empresas del régimen especial del carbón con trabajadores a fin de mes según tamaño de la empresa. Reg. Carbón	12
Número de empresas del total sistema de la empresa.	13
Evolución de la afiliación diaria.	14
Distribución por regímenes	15
Evolución por regímenes	16
Evolución de la afiliación mensual y anual (gráfico)	17
Evolución de la afiliación por género	18
Evolución de la afiliación de trabajadores extranjeros	19
Evolución mensual. Total Sistema	20
Evolución de la variación mensual y anual (gráfico)	21
Tasas de variación interanual de la afiliación (gráfico)	22
Evolución mensual . Régimen General	23
Régimen General. Distribución por sectores de actividad	24
Número medio de afiliados en alta en Inventarios de Entes de Administraciones Públicas por Actividad (Excluidos trabajadores de Mutualidades)	25
Evolución mensual. Régimen Esp. Trabajadores Autónomos	26
Régimen Autónomos. Distribución por sectores de actividad	27
Evolución mensual. Régimen Esp. Trabajadores del Mar	28
Evolución mensual. Régimen Esp. Minería del Carbón	29
Evolución de la relación afiliados/pensionistas	30
Distribución por Provincias, CC.AA y Regímenes	31
Distribución por Provincias, CC.AA . (Régimen General)	32
Distribución por Provincias y CC.AA. Variaciones mensual y anual.	33

DICIEMBRE DE 2016



AFILIADOS OCUPADOS A LA SEGURIDAD SOCIAL
DICIEMBRE 2016

AFILIADOS MEDIOS MENSUALES

El número medio de afiliados al Sistema de la Seguridad Social durante el mes de diciembre ha alcanzado la cifra de 17.849.055 para el Total Sistema y 14.591.908 para el Régimen General (Incluye Sistemas Especiales Agrario y Hogar).

La tasa interanual asciende a un 3,12% para el Total Sistema y a un 3,64% para el Régimen General (Incluye Sistemas Especiales Agrario y Hogar).

La evolución interanual (DICIEMBRE sobre DICIEMBRE) de la afiliación media por regímenes ha sido:

REGÍMENES	AFILIADOS MEDIOS DICIEMBRE 2016	VARIACIÓN INTERANUAL	
		Absoluta	Relativa
Régimen General	14.591.908	512.733	3,64%
General	13.350.091	508.016	3,96%
S. E. Agrario	813.972	6.981	0,87%
S. E. Hogar	427.845	-2.264	-0,53%
R.E. Autónomos	3.194.210	26.211	0,83%
R.E. Mar	60.220	2.621	4,55%
R.E. Carbón	2.717	-910	-25,09%
TOTAL	17.849.055	540.655	3,12%

En el R. General, cabe destacar un incremento respecto al mes de noviembre en los siguientes Sectores:

G "Comercio; reparación de vehículos de motor y motocicletas"	34.821 (1,51%)
Q "Actividades Sanitarias y Servicios Sociales"	19.111 (1,37%)

En sentido contrario tenemos F "Construcción" con -17.657 (-2,46%), seguido de I "Hostelería" con -13.850 (-1,23%).

Desde 2001, la evolución registrada de afiliados medios en el mes de diciembre tanto para el Total Sistema, como para el Régimen General, arroja las siguientes cifras:

EVOLUCIÓN DE LA AFILIACIÓN MEDIA EN EL MES DE DICIEMBRE								
AÑOS	VARIACIÓN INTERANUAL DICIEMBRE/DICIEMBRE				VARIACIÓN INTERMENSUAL DICIEMBRE/NOVIEMBRE			
	TOTAL SISTEMA		R. GENERAL (1)		TOTAL SISTEMA		R. GENERAL (1)	
2001	536.636	3,49%	507.582	4,46%	16.141	0,10%	15.690	0,13%
2002	478.282	3,01%	384.212	3,23%	3.435	0,02%	-15.722	-0,13%
2003	446.027	2,72%	374.125	3,05%	-24.011	-0,14%	-34.733	-0,27%
2004	514.137	3,06%	468.099	3,70%	-9.113	-0,05%	-16.258	-0,12%
2005	975.962	5,63%	730.587	5,57%	-14.107	-0,08%	-20.971	-0,15%
2006	609.673	3,33%	634.083	4,58%	3.173	0,02%	-5.489	-0,04%
2007	446.781	2,36%	403.849	2,79%	-20.382	-0,11%	-29.353	-0,20%
2008	-841.465	-4,34%	-814.951	-5,47%	-190.075	-1,02%	-181.305	-1,27%
2009	-727.473	-3,93%	-644.432	-4,58%	-43.830	-0,25%	-62.768	-0,46%
2010	-218.857	-1,23%	-163.400	-1,22%	-27.728	-0,16%	-47.736	-0,36%
2011	-355.060	-2,02%	-343.445	-2,59%	-18.609	-0,11%	-49.393	-0,38%
2012	-787.240	-4,57%	-809.380	-6,26%	-88.367	-0,53%	-103.252	-0,84%
2013	-85.041	-0,52%	-90.810	-0,75%	64.097	0,39%	5.145	0,04%
2014	417.574	2,55%	336.477	2,80%	79.463	0,48%	39.373	0,32%
2015	533.186	3,18%	475.965	3,85%	85.314	0,50%	45.506	0,36%
2016	540.655	3,12%	508.016	3,96%	68.531	0,39%	22.960	0,17%

(1) A partir de 01.01.2012 no incluye el S.E. Agrario ni el S.E. Hogar

La tasa interanual del Régimen Especial de Trabajadores Autónomos medios se sitúa en el 0,83%.

En cuanto a los restantes Regímenes (Agrario, Mar, Carbón y Hogar), el conjunto de todos ellos supone un incremento en los últimos doce meses de 6.428 afiliados.

EVOLUCIÓN DURANTE EL AÑO 2016

La comparación interanual es:

REGÍMENES	AFILIADOS MEDIOS AÑO 2016	AFILIADOS MEDIOS AÑO 2015	DIFERENCIA	
			Absoluta	Relativa
Régimen General	14.347.031	13.865.989	481.043	3,47
General	13.152.784	12.681.646	471.138	3,72
S. E. Agrario	765.193	754.589	10.604	1,41
S. E. Hogar	429.054	429.753	-700	-0,16
R.E. Autónomos	3.186.613	3.156.261	30.352	0,96
R.E. Mar	64.033	61.301	2.731	4,46
R.E. Carbón	3.124	3.797	-673	-17,73
TOTAL	17.600.801	17.087.348	513.453	3,00

SERIE HISTÓRICA DE AFILIACIÓN MEDIA POR ACTIVIDAD ECONÓMICA Y RELACIÓN LABORAL (*)

	Actividad Económica					Total	Tipo relación laboral	
	Agricultura, Ganadería y Pesca.	Industria	Construcción	Servicios	No consta		Asalariados	No asalariados
SERIE HISTÓRICA DE LOS MESES DE DICIEMBRE								
2001	1.302.125	2.684.334	1.759.593	10.145.981	9.882	15.901.915	12.909.772	2.992.143
2002	1.320.931	2.683.808	1.849.002	10.517.033	9.424	16.380.198	13.335.651	3.044.546
2003	1.313.572	2.663.674	1.922.437	10.915.603	10.938	16.826.224	13.694.735	3.131.490
2004	1.256.071	2.650.481	2.045.604	11.382.430	5.776	17.340.361	14.108.262	3.232.099
2005	1.243.103	2.640.732	2.268.297	12.160.189	4.002	18.316.323	14.925.477	3.390.846
2006	1.201.771	2.653.279	2.421.560	12.649.259	127	18.925.996	15.488.656	3.437.340
2007	1.188.236	2.717.010	2.430.280	13.037.149	102	19.372.777	15.859.836	3.512.941
2008	1.219.369	2.529.137	1.894.545	12.888.214	47	18.531.312	15.105.489	3.425.823
CLASIFICACIÓN SEGÚN CNAE-2009								
2008	1.166.992	2.573.536	2.004.884	12.785.853	47	18.531.312	15.105.489	3.425.823
2009	1.230.309	2.338.146	1.651.351	12.584.032	0	17.803.839	14.536.893	3.266.946
2010	1.220.809	2.264.480	1.467.539	12.632.154	0	17.584.982	14.378.604	3.206.378
2011	1.225.286	2.185.217	1.241.832	12.577.587	0	17.229.922	14.061.120	3.168.802
2012	1.168.246	2.056.784	1.043.656	12.173.996	0	16.442.681	13.403.112	3.039.569
2013	1.140.502	2.011.387	968.339	12.237.412	0	16.357.640	13.293.853	3.063.787
2014								
enero	1.142.037	1.992.502	942.376	12.096.695	0	16.173.610	13.121.557	3.052.053
febrero	1.131.631	2.001.331	952.500	12.126.843	0	16.212.304	13.156.920	3.055.384
marzo	1.115.790	2.004.968	964.494	12.211.036	0	16.296.288	13.224.286	3.072.003
abril	1.111.290	2.006.278	968.509	12.343.977	0	16.430.053	13.336.415	3.093.638
mayo	1.137.436	2.017.681	981.158	12.492.099	0	16.628.373	13.515.662	3.112.711
junio	1.107.782	2.031.961	993.072	12.552.180	0	16.684.995	13.556.952	3.128.043
julio	1.077.892	2.048.542	997.057	12.623.612	0	16.747.103	13.615.265	3.131.838
agosto	1.063.734	2.028.995	986.773	12.570.019	0	16.649.521	13.527.141	3.122.380
septiembre	1.103.037	2.036.259	984.918	12.537.490	0	16.661.703	13.535.048	3.126.655
octubre	1.103.674	2.033.900	994.077	12.558.869	0	16.690.520	13.558.273	3.132.247
noviembre	1.111.500	2.038.357	1.005.558	12.540.336	0	16.695.752	13.562.719	3.133.032
diciembre	1.143.974	2.032.979	993.060	12.605.201	0	16.775.214	13.636.438	3.138.777
2015								
enero	1.102.292	2.015.573	974.359	12.483.088	0	16.575.312	13.448.236	3.127.076
febrero	1.095.205	2.031.239	1.000.848	12.544.930	0	16.672.222	13.545.156	3.127.065
marzo	1.105.842	2.040.122	1.016.803	12.670.034	0	16.832.801	13.689.240	3.143.561
abril	1.124.677	2.046.840	1.023.010	12.813.769	0	17.008.296	13.844.542	3.163.754
mayo	1.153.787	2.063.223	1.040.063	12.964.237	0	17.221.310	14.040.957	3.180.353
junio	1.127.031	2.079.576	1.045.690	13.004.099	0	17.256.395	14.063.269	3.193.126
julio	1.090.373	2.097.603	1.045.500	13.081.713	0	17.315.188	14.124.898	3.190.290
agosto	1.075.380	2.076.880	1.030.791	12.997.848	0	17.180.899	14.004.077	3.176.822
septiembre	1.112.678	2.085.059	1.029.209	12.962.868	0	17.189.815	14.012.092	3.177.723
octubre	1.110.995	2.086.173	1.036.946	12.987.353	0	17.221.467	14.043.386	3.178.081
noviembre	1.126.277	2.094.255	1.047.386	12.955.168	0	17.223.086	14.044.219	3.178.868
diciembre	1.161.833	2.090.521	1.030.027	13.026.018	0	17.308.400	14.127.687	3.180.713
2016								
enero	1.144.564	2.075.166	1.006.444	12.878.184	0	17.104.357	13.941.901	3.162.456
febrero	1.117.907	2.090.256	1.027.600	12.931.949	0	17.167.712	14.000.239	3.167.473
marzo	1.115.643	2.094.151	1.035.162	13.060.843	0	17.305.798	14.122.176	3.183.622
abril	1.127.794	2.105.140	1.045.171	13.185.730	0	17.463.836	14.265.423	3.198.412
mayo	1.144.842	2.117.311	1.057.184	13.342.503	0	17.661.840	14.449.664	3.212.175
junio	1.131.878	2.135.281	1.070.776	13.422.337	0	17.760.271	14.536.969	3.223.302
julio	1.105.494	2.154.323	1.071.999	13.513.176	0	17.844.992	14.625.699	3.219.293
agosto	1.086.319	2.133.364	1.057.778	13.422.534	0	17.699.995	14.493.876	3.206.119
septiembre	1.114.187	2.143.292	1.058.188	13.396.354	0	17.712.021	14.505.766	3.206.255
octubre	1.140.899	2.146.984	1.071.123	13.454.350	0	17.813.356	14.604.319	3.209.037
noviembre	1.127.301	2.154.576	1.082.575	13.416.072	0	17.780.524	14.571.881	3.208.642
diciembre	1.171.126	2.146.162	1.062.687	13.469.079	0	17.849.055	14.640.112	3.208.942

(*) Las series de Total, Asalariados y No Asalariados incluyen también afiliados para los que no consta actividad

SERIE HISTÓRICA DE AFILIACIÓN MEDIA POR ACTIVIDAD ECONÓMICA Y RELACIÓN LABORAL CON AJUSTE ESTACIONAL

	Actividad Económica				Total	Tipo relación laboral	
	Agricultura, Ganadería y Pesca	Industria	Construcción	Servicios		Asalariados	No asalariados
Revisión diciembre de 2014							
SERIE HISTÓRICA DE LOS MESES DE DICIEMBRE							
2001	1.298.385	2.692.082	1.782.514	10.141.784	15.924.349	12.928.363	2.997.785
2002	1.316.197	2.690.107	1.876.643	10.527.516	16.418.808	13.367.940	3.050.846
2003	1.308.917	2.670.567	1.953.441	10.934.743	16.878.444	13.739.655	3.137.512
2004	1.251.839	2.657.518	2.077.182	11.399.274	17.390.461	14.152.458	3.237.985
2005	1.237.997	2.647.480	2.301.446	12.171.720	18.362.247	14.967.568	3.396.239
2006	1.196.889	2.658.899	2.455.822	12.644.846	18.958.122	15.516.106	3.443.009
2007	1.183.668	2.725.212	2.463.876	13.037.907	19.411.359	15.896.492	3.518.799
2008	1.219.568	2.538.457	1.920.574	12.900.472	18.580.741	15.152.908	3.431.955
CLASIFICACIÓN SEGÚN CNAE-2009. Revisión de Diciembre de 2015							
2008	1.157.619	2.574.860	2.031.684	12.785.940	18.550.543	15.124.193	3.427.530
2009	1.217.021	2.338.285	1.671.241	12.579.287	17.810.757	14.537.568	3.268.976
2010	1.205.551	2.266.011	1.484.915	12.633.774	17.589.622	14.379.448	3.208.829
2011	1.200.626	2.186.697	1.252.011	12.581.230	17.228.240	14.054.783	3.170.182
2012	1.144.055	2.057.553	1.050.225	12.181.040	16.439.237	13.392.784	3.041.203
2013	1.091.672	2.012.918	974.867	12.250.577	16.354.861	13.286.993	3.064.765
2014							
enero	1.109.376	2.013.385	971.239	12.270.988	16.387.274	13.315.321	3.069.063
febrero	1.119.840	2.014.156	969.013	12.293.288	16.402.540	13.325.926	3.076.461
marzo	1.112.186	2.015.590	970.953	12.313.138	16.417.914	13.334.100	3.084.413
abril	1.108.717	2.017.596	972.917	12.354.374	16.458.606	13.362.945	3.092.864
mayo	1.122.962	2.018.953	973.762	12.392.232	16.507.681	13.400.858	3.100.813
junio	1.114.308	2.021.562	977.012	12.424.988	16.537.001	13.426.360	3.108.112
julio	1.110.430	2.024.346	980.634	12.452.644	16.558.010	13.444.828	3.114.436
agosto	1.112.275	2.025.365	983.564	12.483.946	16.589.068	13.471.615	3.119.559
septiembre	1.110.030	2.027.005	985.013	12.517.635	16.630.766	13.507.454	3.125.181
octubre	1.101.959	2.028.979	988.827	12.550.258	16.664.124	13.544.465	3.131.160
noviembre	1.107.136	2.032.267	994.896	12.591.709	16.722.173	13.590.146	3.135.663
diciembre	1.100.519	2.035.163	1.000.394	12.629.257	16.775.498	13.630.791	3.140.514
2015							
enero	1.084.574	2.038.184	1.006.277	12.669.567	16.802.071	13.659.291	3.144.622
febrero	1.094.183	2.044.428	1.015.453	12.716.430	16.869.500	13.720.159	3.149.752
marzo	1.106.962	2.051.117	1.021.676	12.765.879	16.953.635	13.794.923	3.156.226
abril	1.122.033	2.057.671	1.025.315	12.807.673	17.029.248	13.860.358	3.162.642
mayo	1.139.566	2.063.400	1.028.337	12.841.509	17.084.010	13.905.151	3.167.814
junio	1.131.716	2.068.112	1.028.194	12.863.717	17.097.309	13.922.272	3.171.588
julio	1.123.781	2.071.799	1.027.989	12.896.815	17.114.347	13.940.146	3.172.619
agosto	1.122.959	2.073.160	1.028.805	12.915.433	17.121.038	13.953.231	3.173.904
septiembre	1.116.991	2.076.154	1.030.594	12.949.561	17.161.764	13.988.773	3.175.896
octubre	1.117.936	2.081.514	1.033.394	12.985.806	17.199.442	14.032.877	3.177.907
noviembre	1.119.299	2.088.035	1.036.912	13.017.924	17.254.710	14.078.277	3.180.951
diciembre	1.104.640	2.093.434	1.039.059	13.057.389	17.313.790	14.129.271	3.183.096
2016							
enero	1.126.167	2.098.445	1.039.413	13.070.606	17.338.391	14.160.748	3.180.201
febrero	1.116.864	2.103.828	1.042.595	13.108.775	17.370.884	14.181.155	3.190.453
marzo	1.116.773	2.104.218	1.037.984	13.159.663	17.430.045	14.231.221	3.196.449
abril	1.125.142	2.117.506	1.049.686	13.179.455	17.485.352	14.281.724	3.197.288
mayo	1.130.731	2.117.492	1.045.265	13.216.173	17.521.010	14.309.884	3.199.511
junio	1.136.583	2.123.510	1.052.860	13.277.415	17.596.519	14.391.200	3.201.561
julio	1.139.365	2.127.822	1.054.044	13.322.149	17.637.982	14.434.368	3.201.461
agosto	1.134.383	2.129.543	1.055.739	13.337.413	17.638.319	14.441.245	3.203.174
septiembre	1.118.505	2.134.138	1.059.611	13.382.600	17.683.115	14.481.621	3.204.412
octubre	1.148.027	2.142.189	1.067.455	13.452.748	17.790.572	14.593.389	3.208.862
noviembre	1.120.317	2.148.177	1.071.749	13.481.069	17.813.175	14.607.224	3.210.745
diciembre	1.113.476	2.149.153	1.072.005	13.501.521	17.854.613	14.641.754	3.211.346

NÚMERO MEDIO DE CONVENIOS ESPECIALES. DICIEMBRE 2016

TIPO CONVENIO	TOTAL REGÍMENES	ASISTENCIA SANITARIA
01 C.E. ORDINARIO	107.865	0
02 C.E. BENEF. SUBSIDIO DESEMPLEO	14.176	0
04 C.E. TRABAJADORES A TIEMPO PARCIAL	6.526	0
05 C.E. REDUC. JORNADA GUARDA LEGAL	331	0
06 C.E. EMIGRANTES E HIJOS EN EL EXTRANJERO	2.174	0
07 C.E. EMIGRANTES RETORNADOS	847	0
08 C.E. FUNC/EMPL ORG INTERGUBERNAMENTALES EXTRANJERO	158	0
10 C.E. REG. GRAL. MUTUALISMO	0	0
14 C.E. ASIST. SANITARIA EMIGRANTES	0	779
15 C.E. ASIST. SANITARIA PENSIONISTAS SUIZOS	0	6.545
16 C.E. TRAB. TEMPORADA OM 25	9	0
17 C.E. DEPORTISTAS DE ALTO NIVEL	27	0
18 C.E. FIJOS DISCONTINUOS OM	1	0
19 C.E. EMIGRANTES R.E. MAR ANTERIORES 1995	7	0
20 C.E. EMIGRANTES RETOR. ESTANCIA TEMPORAL	0	2
21 C.E. FUNC/AGENTES COMUNIDAD EUROPEA	10	0
22 C.E. EMIGRANTES EXTRANJERO PAGO MENSUAL	394	0
23 C.E. FUNC/EMPL ORG INTERGUBERNAMENTAL SEDE EN ESPAÑA	35	0
24 C.E. ASANITARIA FUNC/EMPL ORGAN NTERGUBERNAMENTAL SEDE EN ESPAÑA	0	5
25 C.E. ASIST. SANITARIA EMIGRANTES CUENTA PROPIA	0	85
26 EXPEDIENTE REGULACION EMPLEO MÁS 55 AÑOS	11.545	0
27 EXPEDIENTE REGULACION EMPLEO MAS 61 AÑOS	4.192	0
28 EXP REG EMPLEO SUB DESEMPLEO MÁS 55 AÑOS	1.608	0
29 EXP REG EMPLEO SUB DESEMPLEO MÁS 61 AÑOS	135	0
30 C.E. ALTA SIN RETRIBUCION	9	0
31 C.E. CESE DE SERVICIO O ACTIVIDAD	738	0
32 C.E. CLAUSULA ADICIONAL CONVENIO ERE	6.372	0
33 C.E. OBLIGATORIO CUIDADOR NO PROFESIONAL	9.623	0
34 C.E. OBLIG.CUIDADOR NO PROFESIONAL PERCEPTOR SUBSIDIO FEBRERO 52 AÑOS	161	0
35 C.E. VOLUNTARIO CUIDADOR NO PROFESIONAL	0	0
36 C.E. VOLUNT.CUIDADOR NO PROFESIONAL PERCEPTOR SUBSIDIO FEBRERO 52 AÑOS	0	0
37 C.E. COTIZ. ADIC, ERE 76/2	391	0
39 C.E. TRABAJADORES AGENCIAS	174	0
40 C.E. PROGRAMAS DE FORMACIÓN	9.093	0
41 C.E. DISC. DIF. INS.LAB	107	0
TOTAL CONVENIOS	176.707	7.416

NÚMERO DE EMPRESAS EN EL RÉGIMEN GENERAL CON TRABAJADORES A FIN DE MES (1)
Código de Cuenta de Cotización

	1 TRABAJADOR	DE 2 A 5 TRAB.	DE 6 A 50 TRAB.	DE 51 A 100 TRAB.	DE 101 A 500 TRAB.	MAS DE 500 TRAB.	TOTAL
SERIE HISTÓRICA DE LOS MESES DE NOVIEMBRE							
2009	566.905	566.184	310.574	19.038	13.726	2.029	1.478.456
2010	557.445	557.171	300.901	18.778	13.526	2.060	1.449.881
2011	555.372	546.948	289.109	18.091	13.129	2.020	1.424.669
2012	553.599	526.130	270.009	16.850	12.439	1.929	1.380.956
2013	563.863	525.562	267.723	16.606	12.368	1.939	1.388.061
2014							
enero	557.358	514.971	262.039	16.354	12.133	1.889	1.364.744
febrero	559.649	518.317	263.892	16.512	12.185	1.892	1.372.447
marzo	563.732	523.567	266.850	16.653	12.298	1.902	1.385.002
abril	569.335	530.599	270.183	16.804	12.392	1.920	1.401.233
mayo	573.619	538.976	275.908	17.167	12.579	1.944	1.420.193
junio	573.232	541.893	277.048	17.081	12.392	1.904	1.423.550
julio	571.932	543.227	279.302	17.103	12.474	1.937	1.425.975
agosto	568.263	542.481	278.046	17.120	12.552	1.950	1.420.412
septiembre	573.196	534.299	272.760	17.042	12.516	1.946	1.411.759
octubre	574.778	534.812	273.422	16.986	12.602	1.969	1.414.569
noviembre	577.223	536.758	274.544	17.102	12.747	1.993	1.420.367
diciembre	577.750	533.418	270.997	16.915	12.696	1.984	1.413.760
2015							
enero	574.490	530.601	271.775	16.946	12.747	1.969	1.408.528
febrero	577.260	534.403	274.408	17.075	12.894	1.990	1.418.030
marzo	580.235	540.043	278.284	17.200	12.959	1.994	1.430.715
abril	584.984	546.320	281.907	17.456	13.011	1.995	1.445.673
mayo	589.997	554.430	288.125	17.874	13.193	2.031	1.465.650
junio	589.573	555.748	288.682	17.737	12.837	1.986	1.466.563
julio	587.160	556.100	291.088	17.735	12.961	2.009	1.467.053
agosto	582.407	551.841	286.533	17.514	12.902	1.988	1.453.185
septiembre	585.882	548.144	283.796	17.654	13.016	2.014	1.450.506
octubre	590.102	552.079	287.556	17.710	13.188	2.039	1.462.674
noviembre	589.225	548.645	286.234	17.605	13.095	2.054	1.456.858
diciembre	590.350	546.885	283.910	17.451	13.100	2.058	1.453.754
2016							
enero	586.503	543.824	284.285	17.417	13.108	2.035	1.447.172
febrero	585.655	545.383	286.266	17.595	13.114	2.023	1.450.036
marzo	588.052	550.822	289.743	17.682	13.211	2.040	1.461.550
abril	591.368	559.461	296.429	18.015	13.500	2.064	1.480.837
mayo	590.982	561.441	298.599	18.219	13.458	2.065	1.484.764
junio	587.619	564.409	301.568	18.151	13.342	2.061	1.487.150
julio	584.057	569.488	307.728	18.512	13.669	2.106	1.495.560
agosto	579.177	557.093	299.363	18.073	13.415	2.041	1.469.162
septiembre	580.057	555.539	297.465	18.331	13.634	2.080	1.467.106
octubre	580.029	556.879	299.505	18.311	13.743	2.099	1.470.566
noviembre	579.015	556.519	299.478	18.296	13.777	2.125	1.469.210
diciembre							

(1) Excluidos el Sistema Especial Agrario y el Sistema Especial de Empleados de Hogar.

NÚMERO DE EMPRESAS EN EL RÉGIMEN ESPECIAL DEL MAR CON TRABAJADORES A FIN DE MES
Código de Cuenta de Cotización

	1 TRABAJADOR	DE 2 A 5 TRAB.	DE 6 A 50 TRAB.	DE 51 A 100 TRAB.	DE 101 A 500 TRAB.	MAS DE 500 TRAB.	TOTAL
SERIE HISTÓRICA DE LOS MESES DE NOVIEMBRE							
2009	4.673	4.347	1.842	50	12	4	10.928
2010	4.624	4.176	1.785	44	14	3	10.646
2011	4.585	4.139	1.764	42	13	3	10.546
2012	4.485	4.167	1.750	39	15	3	10.459
2013	4.458	4.185	1.750	41	15	3	10.452
2014							
enero	4.256	3.975	1.568	42	15	3	9.859
febrero	4.269	3.953	1.739	40	16	3	10.020
marzo	4.217	4.095	1.811	43	17	3	10.186
abril	4.180	4.132	1.855	42	16	3	10.228
mayo	4.207	4.093	1.958	46	14	3	10.321
junio	4.269	4.136	2.007	44	17	3	10.476
julio	4.352	4.331	2.045	44	17	3	10.792
agosto	4.393	4.308	2.036	45	18	3	10.803
septiembre	4.326	4.079	1.949	41	17	3	10.415
octubre	4.361	4.028	1.858	43	15	3	10.308
noviembre	4.348	4.140	1.786	43	14	3	10.334
diciembre	4.294	4.047	1.458	44	16	3	9.862
2015							
enero	4.101	3.946	1.607	38	15	3	9.710
febrero	4.128	3.860	1.725	38	15	3	9.769
marzo	4.104	4.000	1.833	41	16	3	9.997
abril	4.173	4.073	1.857	42	14	3	10.162
mayo	4.258	4.047	1.985	39	16	3	10.348
junio	4.319	4.138	2.016	49	16	3	10.541
julio	4.470	4.348	2.066	46	19	3	10.952
agosto	4.482	4.303	2.065	41	18	3	10.912
septiembre	4.526	4.186	1.933	43	16	3	10.707
octubre	4.462	4.090	1.833	46	17	3	10.451
noviembre	4.333	4.073	1.689	43	16	3	10.157
diciembre	4.294	3.958	1.434	39	16	3	9.744
2016							
enero	3.069	3.530	1.645	48	22	3	8.317
febrero	3.133	3.462	1.801	49	22	3	8.470
marzo	3.116	3.615	1.887	54	23	3	8.698
abril	3.223	3.673	1.919	55	22	3	8.895
mayo	3.235	3.474	2.012	53	23	3	8.800
junio	3.279	3.640	2.051	58	24	3	9.055
julio	3.405	4.048	2.123	68	25	3	9.672
agosto	3.444	4.084	2.096	60	25	3	9.712
septiembre	3.280	3.695	1.989	58	24	3	9.049
octubre	3.412	3.658	1.933	57	21	3	9.084
noviembre	3.353	3.680	1.756	59	24	3	8.875
diciembre							

NÚMERO DE EMPRESAS EN EL RÉG. ESP. DEL CARBÓN CON TRABAJADORES A FIN DE MES

Código de Cuenta de Cotización

	1 TRABAJADOR	DE 2 A 5 TRAB.	DE 6 A 50 TRAB.	DE 51 A 100 TRAB.	DE 101 A 500 TRAB.	MAS DE 500 TRAB.	TOTAL
SERIE HISTÓRICA DE LOS MESES DE NOVIEMBRE							
2009	10	11	37	13	14	2	87
2010	6	17	33	11	11	2	80
2011	7	14	29	15	9	2	76
2012	11	14	31	9	9	1	75
2013	10	10	23	10	8	1	62
2014							
enero	9	9	23	10	8	1	60
febrero	10	9	22	10	8	1	60
marzo	8	10	21	9	8	1	57
abril	8	11	21	9	8	1	58
mayo	8	12	21	9	8	1	59
junio	9	10	25	9	8	1	62
julio	9	9	24	10	7	1	60
agosto	9	11	22	9	7	1	59
septiembre	11	9	22	9	7	1	59
octubre	10	10	23	8	7	1	59
noviembre	9	10	24	8	7	1	59
diciembre	9	9	24	7	7	1	57
2015							
enero	8	9	23	7	7	1	55
febrero	8	11	22	8	7	1	57
marzo	9	8	23	7	7	1	55
abril	8	8	24	8	6	1	55
mayo	10	8	24	8	6	1	57
junio	12	8	24	7	6	1	58
julio	10	9	25	8	6	1	59
agosto	11	8	22	9	6	1	57
septiembre	9	10	23	8	6	1	57
octubre	9	9	24	7	6	1	56
noviembre	8	8	25	7	6	1	55
diciembre	9	8	25	6	6	1	55
2016							
enero	10	9	25	6	6	1	57
febrero	9	8	24	6	6	1	54
marzo	10	10	21	6	6	1	54
abril	11	9	22	5	6	1	54
mayo	11	9	23	4	6	1	54
junio	11	8	23	4	6	1	53
julio	15	9	20	6	5	1	56
agosto	15	9	19	6	5	1	55
septiembre	15	10	16	5	6	1	53
octubre	15	9	17	4	6	1	52
noviembre	14	9	17	3	7	1	51
diciembre							

NÚMERO DE EMPRESAS TOTAL SISTEMA (1)

Código de Cuenta de Cotización

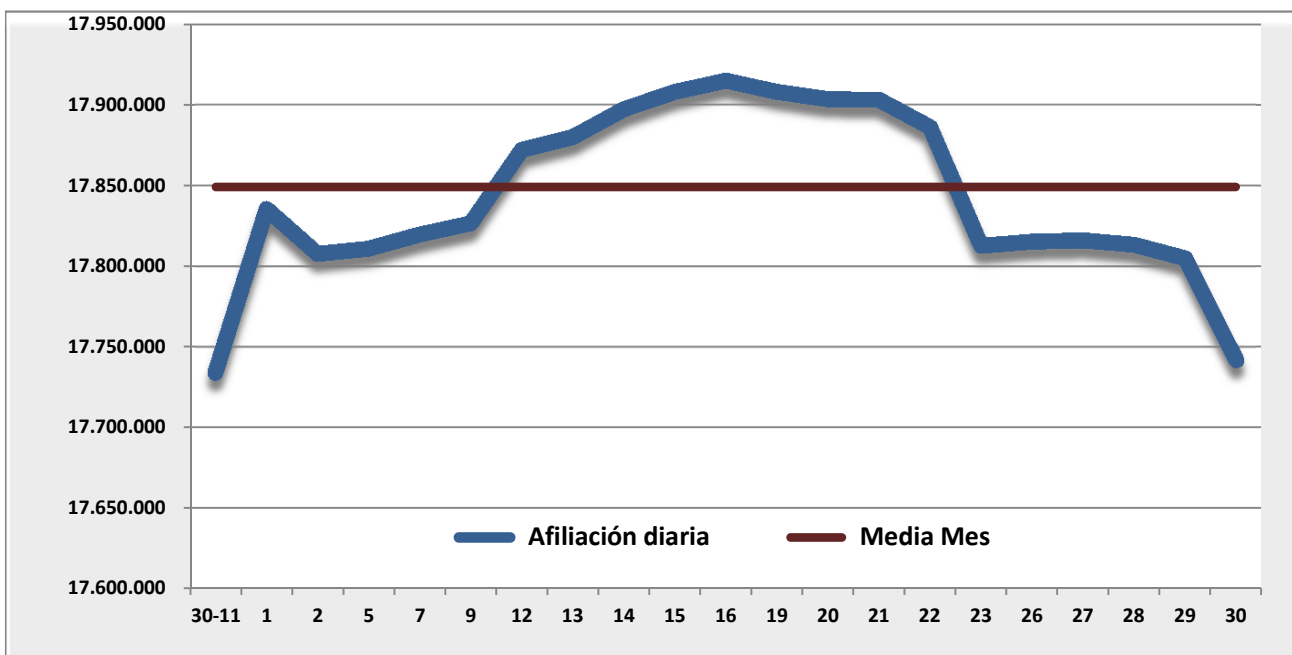
	TOTAL	VARIACIÓN MENSUAL		VARIACIÓN ANUAL	
		Absoluta	Relativa	Absoluta	Relativa
SERIE HISTÓRICA DE LOS MESES DE NOVIEMBRE					
2009	1.489.471	-12.215	-0,81%	-92.463	-5,84%
2010	1.460.607	-13.029	-0,88%	-28.864	-1,94%
2011	1.435.291	-3.883	-0,27%	-25.316	-1,73%
2012	1.391.490	-4.558	-0,33%	-43.801	-3,05%
2013	1.398.575	6.002	0,43%	7.085	0,51%
2014					
enero	1.374.663	-13.928	-1,00%	8.799	0,64%
febrero	1.382.527	7.864	0,57%	13.716	1,00%
marzo	1.395.245	12.718	0,92%	16.848	1,22%
abril	1.411.519	16.274	1,17%	27.771	2,01%
mayo	1.430.573	19.054	1,35%	36.225	2,60%
junio	1.434.088	3.515	0,25%	25.909	1,84%
julio	1.436.827	2.739	0,19%	32.027	2,28%
agosto	1.431.274	-5.553	-0,39%	31.644	2,26%
septiembre	1.422.233	-9.041	-0,63%	29.801	2,14%
octubre	1.424.936	2.703	0,19%	32.363	2,32%
noviembre	1.430.760	5.824	0,41%	32.185	2,30%
diciembre	1.423.679	-7.081	-0,49%	35.088	2,53%
2015					
enero	1.418.293	-5.386	-0,38%	43.630	3,17%
febrero	1.427.856	9.563	0,67%	45.329	3,28%
marzo	1.440.767	12.911	0,90%	45.522	3,26%
abril	1.455.890	15.123	1,05%	44.371	3,14%
mayo	1.476.055	20.165	1,39%	45.482	3,18%
junio	1.477.162	1.107	0,07%	43.074	3,00%
julio	1.478.064	902	0,06%	41.237	2,87%
agosto	1.464.154	-13.910	-0,94%	32.880	2,30%
septiembre	1.461.270	-2.884	-0,20%	39.037	2,74%
octubre	1.473.181	11.911	0,82%	48.245	3,39%
noviembre	1.467.070	-6.111	-0,41%	36.310	2,54%
diciembre	1.463.553	-3.517	-0,24%	39.874	2,80%
2016					
enero	1.455.546	-8.007	-0,55%	37.253	2,63%
febrero	1.458.560	3.014	0,21%	30.704	2,15%
marzo	1.470.302	11.742	0,81%	29.535	2,05%
abril	1.489.786	19.484	1,33%	33.896	2,33%
mayo	1.493.618	3.832	0,26%	17.563	1,19%
junio	1.496.258	2.640	0,18%	19.096	1,29%
julio	1.505.288	9.030	0,60%	27.224	1,84%
agosto	1.478.929	-26.359	-1,75%	14.775	1,01%
septiembre	1.476.208	-2.721	-0,18%	14.938	1,02%
octubre	1.479.702	3.494	0,24%	6.521	0,44%
noviembre	1.478.136	-1.566	-0,11%	11.066	0,75%
diciembre					

(1) Excluidos del Régimen General el Sistema Especial Agrario y el Sistema Especial de Empleados de Hogar.

AFILIACIÓN DIARIA EN EL MES DE DICIEMBRE Y MEDIA MENSUAL

DÍA	TOTAL AFILIADOS	ALTAS DIARIAS	BAJAS DIARIAS	VARIACIÓN NETA EN EL DÍA	VARIACIÓN NETA EN EL MES
30-nov.	17.734.106				
1-dic.	17.835.781	238.350	122.247	116.103	116.103
2-dic.	17.807.795	105.644	132.281	-26.637	89.466
5-dic.	17.811.126	188.992	178.857	10.135	99.601
7-dic.	17.819.797	127.114	103.388	23.726	123.327
9-dic.	17.826.713	115.598	97.000	18.598	141.925
12-dic.	17.872.220	220.873	155.782	65.091	207.016
13-dic.	17.880.277	84.781	69.638	15.143	222.159
14-dic.	17.897.405	78.306	58.510	19.796	241.955
15-dic.	17.908.198	80.822	69.942	10.880	252.835
16-dic.	17.915.241	95.756	89.095	6.661	259.496
19-dic.	17.908.224	171.359	171.940	-581	258.915
20-dic.	17.903.736	72.424	71.550	874	259.789
21-dic.	17.903.326	67.548	64.725	2.823	262.612
22-dic.	17.886.392	69.753	85.264	-15.511	247.101
23-dic.	17.812.828	72.743	147.498	-74.755	172.346
26-dic.	17.815.342	82.890	75.962	6.928	179.274
27-dic.	17.816.179	86.176	86.050	126	179.400
28-dic.	17.813.441	53.507	56.683	-3.176	176.224
29-dic.	17.805.172	52.421	62.472	-10.051	166.173
30-dic.	17.741.897	52.234	122.309	-70.075	96.098
MEDIA DICIEMBRE	17.849.055				

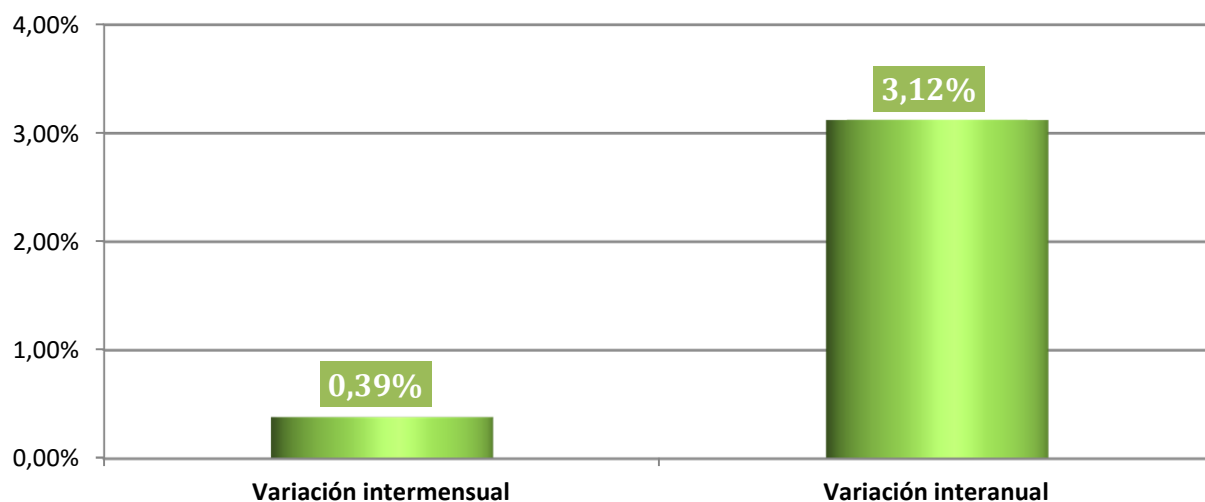
Nota: La diferencia de altas y bajas no coincide con la variación en el saldo. En altas y bajas se cuentan relaciones laborales y en saldo personas físicas (para los sistemas especiales de Agrario y Hogar)



AFILIACIÓN MEDIA POR REGÍMENES

REGÍMENES	Diciembre 2016	VARIACIÓN MENSUAL		VARIACIÓN ANUAL	
		Absoluta	Relativa	Absoluta	Relativa
GENERAL	14.591.908	72.112	0,50%	512.733	3,64%
- R. General (1)	13.350.091	22.960	0,17%	508.016	3,96%
- S.E. Agrario	813.972	49.300	6,45%	6.981	0,87%
- S.E. Hogar	427.845	-147	-0,03%	-2.264	-0,53%
AUTÓNOMOS	3.194.210	316	0,01%	26.211	0,83%
- Sistema no S.E.T.A	3.003.781	506	0,02%	27.807	0,93%
- S.E.T.A.	190.429	-190	-0,10%	-1.597	-0,83%
MAR	60.220	-3.862	-6,03%	2.621	4,55%
- C. AJENA	45.488	-3.846	-7,80%	602	1,34%
- C. PROPIA	14.733	-16	-0,11%	2.019	15,88%
CARBÓN	2.717	-36	-1,30%	-910	-25,09%
TOTAL	17.849.055	68.531	0,39%	540.655	3,12%

(1) No incluye el S. E. Agrario ni el S. E. Hogar

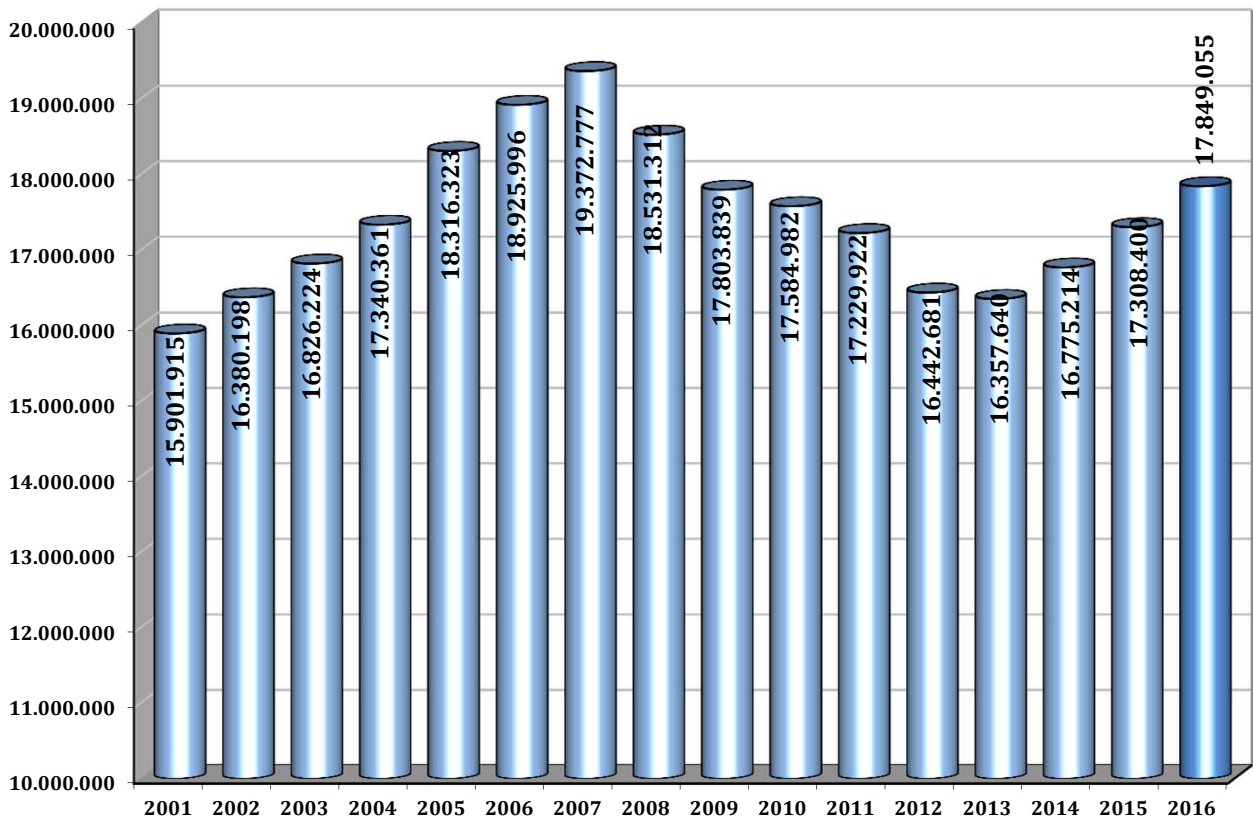


EVOLUCIÓN DE LA AFILIACIÓN MEDIA POR REGÍMENES

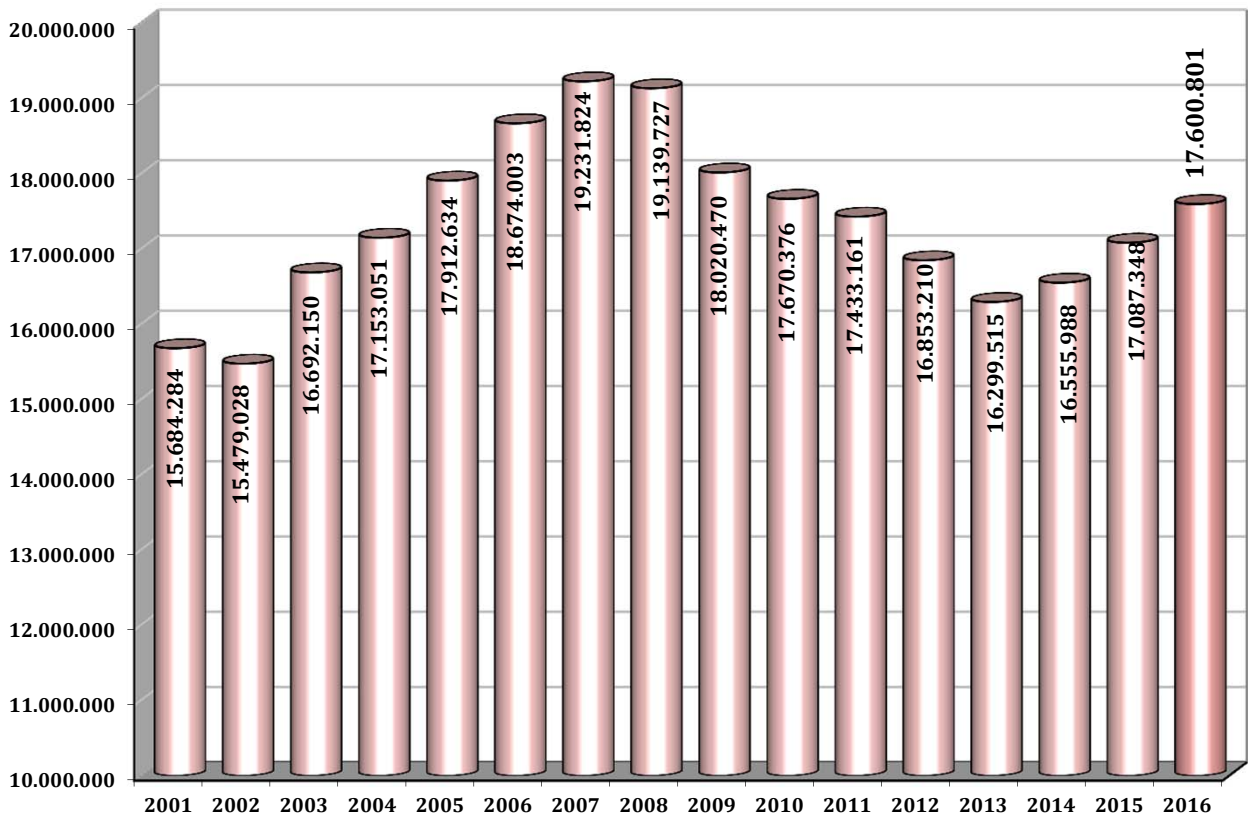
	General	Autónomos	Agrario	Mar	Carbón	Hogar	Total
Medias Anuales							
2001	11.700.935	2.606.309	1.126.021	78.428	16.621	155.971	15.684.284
2002	11.610.266	2.540.105	1.073.062	73.316	14.263	168.015	15.479.028
2003	12.551.212	2.730.964	1.134.980	76.239	13.496	185.258	16.692.150
2004	12.958.484	2.837.998	1.088.276	75.054	12.031	181.208	17.153.051
2005	13.570.179	2.933.844	1.045.732	73.357	10.518	279.003	17.912.634
2006	14.232.610	3.017.462	1.003.300	72.147	9.411	339.073	18.674.003
2007	14.783.144	3.119.916	971.529	71.183	8.683	277.369	19.231.824
2008	14.654.539	3.384.156	743.301	69.772	7.990	279.970	19.139.727
2009	13.634.776	3.220.769	801.725	67.089	7.434	288.677	18.020.470
2010	13.354.277	3.130.330	819.981	65.217	6.778	293.793	17.670.376
2011	13.152.496	3.092.617	822.266	63.493	5.997	296.293	17.433.161
2012	13.629.669	3.049.049	-----	62.421	5.159	106.912	16.853.210
2013	13.204.321	3.029.164	-----	61.757	4.273	-----	16.299.515
2014	13.394.283	3.095.813	-----	61.680	4.212	-----	16.555.988
2015	13.865.989	3.156.261	-----	61.301	3.797	-----	17.087.348
Medias mensuales 2016							
enero	13.892.446	3.149.472	-----	58.891	3.548	-----	17.104.357
febrero	13.950.613	3.153.066	-----	60.481	3.553	-----	17.167.712
marzo	14.070.204	3.169.296	-----	62.826	3.473	-----	17.305.798
abril	14.212.846	3.184.134	-----	63.515	3.340	-----	17.463.836
mayo	14.396.508	3.198.148	-----	63.898	3.285	-----	17.661.840
junio	14.482.695	3.209.379	-----	64.981	3.217	-----	17.760.271
julio	14.568.947	3.205.027	-----	67.915	3.102	-----	17.844.992
agosto	14.436.705	3.191.697	-----	68.695	2.899	-----	17.699.995
septiembre	14.450.629	3.191.839	-----	66.725	2.828	-----	17.712.021
octubre	14.551.149	3.194.260	-----	65.155	2.792	-----	17.813.356
noviembre	14.519.796	3.193.893	-----	64.082	2.752	-----	17.780.524
diciembre	14.591.908	3.194.210	-----	60.220	2.717	-----	17.849.055
Media 2016	14.347.031	3.186.613	-----	64.033	3.124	-----	17.600.801

EVOLUCIÓN DE LA AFILIACIÓN

. MEDIAS MENSUALES MES DE DICIEMBRE



. MEDIAS ANUALES



EVOLUCIÓN DE LA AFILIACIÓN MEDIA POR GÉNERO

	HOMBRES		MUJERES		TOTAL	Variación Interanual en %		
	Número	% s/total	Número	% s/total		Hombres	Mujeres	Total
HISTÓRICA DE LOS MESES DE DICIEMBRE								
2.007	11.201.694	57,82%	8.171.083	42,18%	19.372.777	1,34	3,93	2,36
2.008	10.438.161	56,33%	8.093.151	43,67%	18.531.312	-6,82	-0,95	-4,34
2.009	9.863.489	55,40%	7.940.350	44,60%	17.803.839	-5,51	-1,89	-3,93
2.010	9.638.734	54,81%	7.946.248	45,19%	17.584.982	-2,28	0,07	-1,23
2.011	9.337.120	54,19%	7.892.802	45,81%	17.229.922	-3,13	-0,67	-2,02
2.012	8.842.105	53,78%	7.600.576	46,22%	16.442.681	-5,30	-3,70	-4,57
2.013	8.765.925	53,59%	7.591.715	46,41%	16.357.640	-0,86	-0,12	-0,52
2.014								
enero	8.670.133	53,61%	7.503.477	46,39%	16.173.610	-0,28	0,25	-0,04
febrero	8.687.900	53,59%	7.524.403	46,41%	16.212.304	0,18	0,62	0,38
marzo	8.721.567	53,52%	7.574.721	46,48%	16.296.288	0,54	0,91	0,71
abril	8.777.482	53,42%	7.652.571	46,58%	16.430.053	0,93	1,55	1,22
mayo	8.894.609	53,49%	7.733.764	46,51%	16.628.373	1,40	1,82	1,60
junio	8.958.650	53,69%	7.726.345	46,31%	16.684.995	1,67	1,89	1,78
julio	9.036.922	53,96%	7.710.181	46,04%	16.747.103	1,81	2,11	1,95
agosto	8.987.093	53,98%	7.662.428	46,02%	16.649.521	1,87	2,09	1,97
septiembre	8.969.954	53,84%	7.691.749	46,16%	16.661.703	2,13	2,25	2,18
octubre	8.948.686	53,62%	7.741.833	46,38%	16.690.520	1,93	2,12	2,02
noviembre	8.955.851	53,64%	7.739.901	46,36%	16.695.752	2,53	2,39	2,47
diciembre	8.991.095	53,60%	7.784.120	46,40%	16.775.214	2,57	2,53	2,55
2.015								
enero	8.875.685	53,55%	7.699.628	46,45%	16.575.312	2,37	2,61	2,48
febrero	8.936.124	53,60%	7.736.098	46,40%	16.672.222	2,86	2,81	2,84
marzo	9.021.599	53,60%	7.811.202	46,40%	16.832.801	3,44	3,12	3,29
abril	9.114.264	53,59%	7.894.032	46,41%	17.008.296	3,84	3,16	3,52
mayo	9.239.362	53,65%	7.981.948	46,35%	17.221.310	3,88	3,21	3,57
junio	9.291.630	53,84%	7.964.765	46,16%	17.256.395	3,72	3,09	3,42
julio	9.368.178	54,10%	7.947.010	45,90%	17.315.188	3,67	3,07	3,39
agosto	9.298.858	54,12%	7.882.040	45,88%	17.180.899	3,47	2,87	3,19
septiembre	9.274.173	53,95%	7.915.641	46,05%	17.189.815	3,39	2,91	3,17
octubre	9.248.559	53,70%	7.972.908	46,30%	17.221.467	3,35	2,98	3,18
noviembre	9.255.016	53,74%	7.968.071	46,26%	17.223.086	3,34	2,95	3,16
diciembre	9.287.654	53,66%	8.020.746	46,34%	17.308.400	3,30	3,04	3,18
2.016								
enero	9.174.618	53,64%	7.929.739	46,36%	17.104.357	3,37	2,99	3,19
febrero	9.205.512	53,62%	7.962.200	46,38%	17.167.712	3,01	2,92	2,97
marzo	9.268.688	53,56%	8.037.110	46,44%	17.305.798	2,74	2,89	2,81
abril	9.352.343	53,55%	8.111.492	46,45%	17.463.836	2,61	2,75	2,68
mayo	9.462.769	53,58%	8.199.071	46,42%	17.661.840	2,42	2,72	2,56
junio	9.554.967	53,80%	8.205.304	46,20%	17.760.271	2,83	3,02	2,92
julio	9.647.715	54,06%	8.197.276	45,94%	17.844.992	2,98	3,15	3,06
agosto	9.577.712	54,11%	8.122.283	45,89%	17.699.995	3,00	3,05	3,02
septiembre	9.548.392	53,91%	8.163.629	46,09%	17.712.021	2,96	3,13	3,04
octubre	9.566.570	53,70%	8.246.786	46,30%	17.813.356	3,44	3,44	3,44
noviembre	9.546.541	53,69%	8.233.983	46,31%	17.780.524	3,15	3,34	3,24
diciembre	9.571.565	53,63%	8.277.490	46,37%	17.849.055	3,06	3,20	3,12

EVOLUCIÓN DE LA AFILIACIÓN MEDIA DE TRABAJADORES EXTRANJEROS

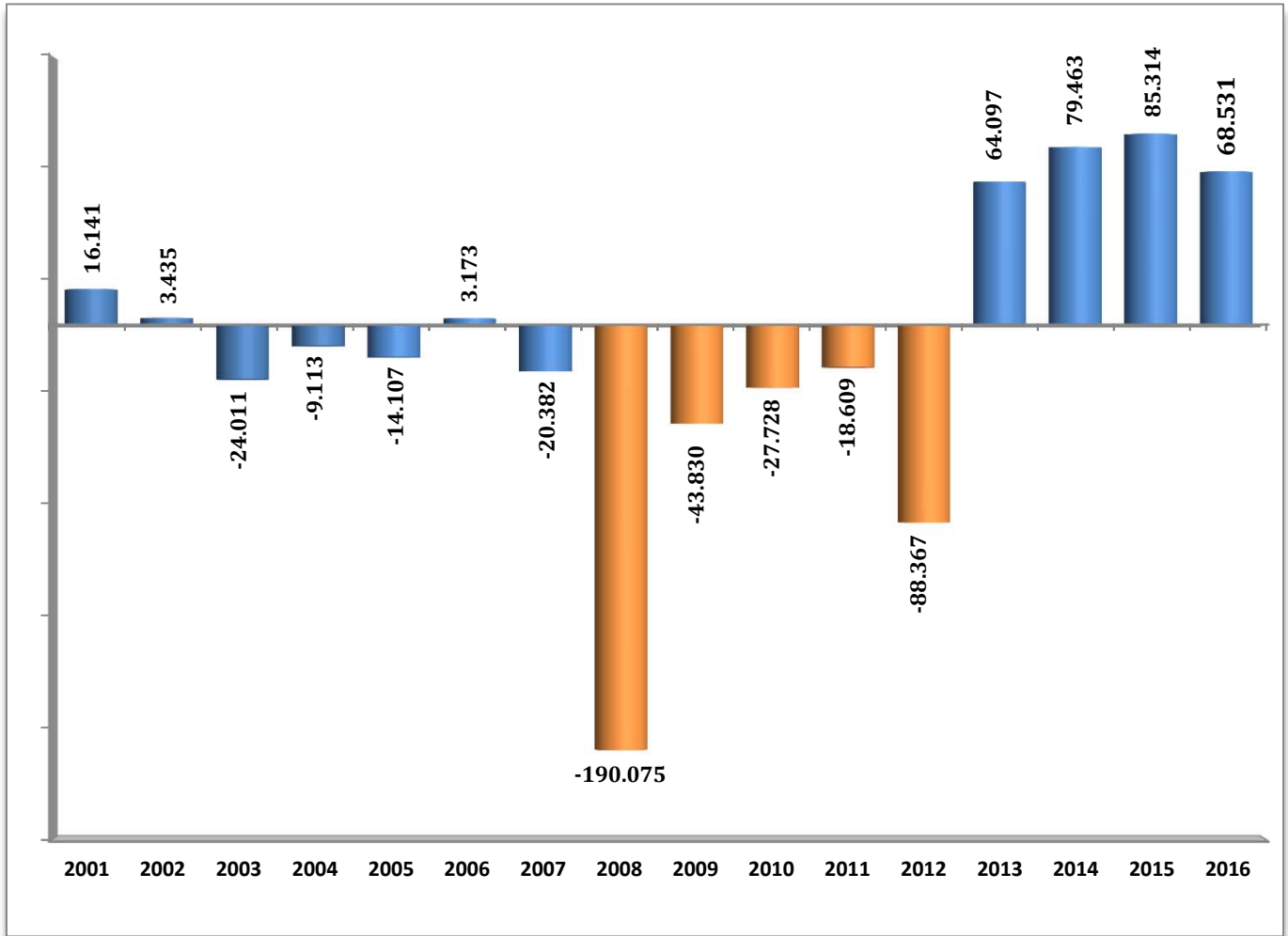
	General	Autónomos	Agrario	Mar	Carbón	Hogar	Total
SERIE HISTÓRICA DE LOS MESES DE DICIEMBRE							
2.007	1.493.481	223.426	158.692	4.108	674	152.657	2.033.036
2.008	1.337.572	224.156	201.379	4.400	679	170.446	1.938.632
2.009	1.210.693	197.625	259.429	4.119	692	175.490	1.848.047
2.010	1.169.962	198.932	262.607	3.960	586	178.932	1.814.979
2.011	1.084.633	208.512	258.608	3.871	603	182.695	1.738.922
2.012	1.426.191	215.065	----	3.764	470	362	1.645.851
2.013	1.315.540	223.978	----	3.487	300	----	1.543.306
2.014							
enero	1.288.746	222.312	----	3.464	298	----	1.514.821
febrero	1.293.477	223.192	----	3.721	298	----	1.520.688
marzo	1.305.309	226.217	----	4.064	298	----	1.535.889
abril	1.328.633	230.440	----	4.251	297	----	1.563.621
mayo	1.369.005	234.566	----	4.356	294	----	1.608.221
junio	1.367.070	237.840	----	4.469	297	----	1.609.677
julio	1.356.792	239.095	----	4.584	293	----	1.600.764
agosto	1.339.292	238.618	----	4.632	281	----	1.582.823
septiembre	1.337.507	240.018	----	4.544	266	----	1.582.335
octubre	1.321.230	241.140	----	4.323	260	----	1.566.953
noviembre	1.304.225	240.701	----	4.212	260	----	1.549.398
diciembre	1.307.472	241.377	----	3.530	261	----	1.552.639
2.015							
enero	1.271.672	240.614	----	3.511	259	----	1.516.056
febrero	1.282.695	241.696	----	3.712	266	----	1.528.369
marzo	1.313.087	245.854	----	4.132	270	----	1.563.343
abril	1.352.992	250.362	----	4.254	275	----	1.607.883
mayo	1.403.860	254.717	----	4.371	268	----	1.663.217
junio	1.404.809	258.442	----	4.589	258	----	1.668.099
julio	1.396.251	259.730	----	4.756	257	----	1.660.994
agosto	1.379.042	259.529	----	4.812	262	----	1.643.645
septiembre	1.380.188	260.679	----	4.754	253	----	1.645.874
octubre	1.367.404	261.497	----	4.493	250	----	1.633.644
noviembre	1.355.586	261.462	----	4.163	247	----	1.621.458
diciembre	1.362.610	261.613	----	3.370	245	----	1.627.838
2.016							
enero	1.337.039	260.022	----	3.521	239	----	1.600.822
febrero	1.347.171	261.518	----	3.753	239	----	1.612.681
marzo	1.373.140	265.537	----	4.150	238	----	1.643.064
abril	1.408.690	269.823	----	4.344	234	----	1.683.092
mayo	1.452.567	273.680	----	4.541	230	----	1.731.018
junio	1.465.964	276.989	----	4.620	228	----	1.747.801
julio	1.464.525	277.581	----	4.783	225	----	1.747.114
agosto	1.445.398	277.009	----	4.936	212	----	1.727.555
septiembre	1.444.000	278.035	----	4.787	212	----	1.727.034
octubre	1.450.065	278.787	----	4.568	206	----	1.733.626
noviembre	1.422.070	278.351	----	4.298	201	----	1.704.921
diciembre	1.429.728	278.567	----	3.363	199	----	1.711.858

**EVOLUCIÓN DE LA AFILIACIÓN MEDIA
TOTAL SISTEMA**

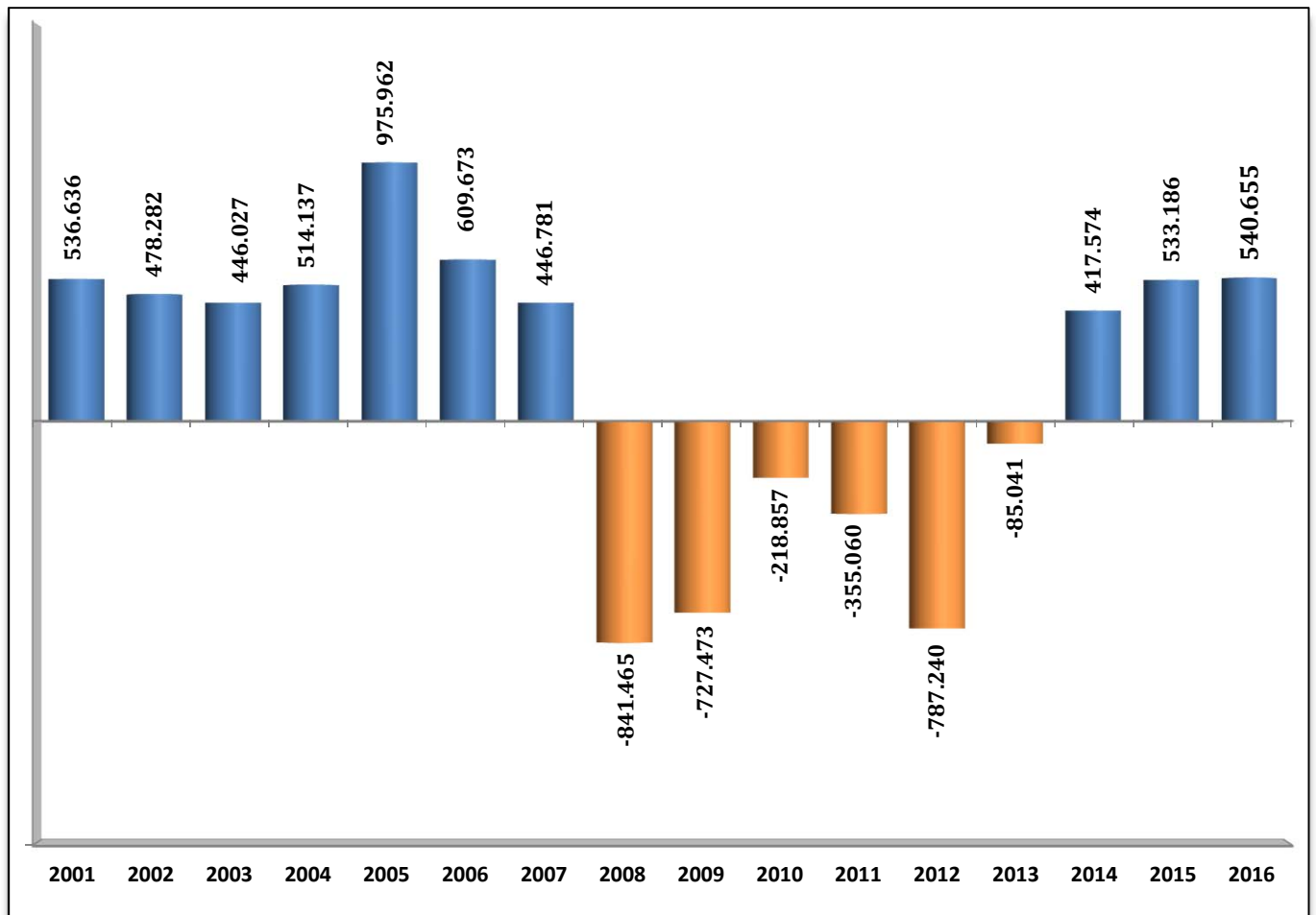
	TRABAJADORES EN ALTA	VARIACIÓN MENSUAL		VARIACION ANUAL	
		ABSOLUTA	RELATIVA	ABSOLUTA	RELATIVA
SERIE HISTÓRICA DE LOS MESES DE DICIEMBRE					
2001	15.901.915	16.141	0,10	536.636	3,49
2002	16.380.198	3.435	0,02	478.282	3,01
2003	16.826.224	-24.011	-0,14	446.027	2,72
2004	17.340.361	-9.113	-0,05	514.137	3,06
2005	18.316.323	-14.107	-0,08	975.962	5,63
2006	18.925.996	3.173	0,02	609.673	3,33
2007	19.372.777	-20.382	-0,11	446.781	2,36
2008	18.531.312	-190.075	-1,02	-841.465	-4,34
2009	17.803.839	-43.830	-0,25	-727.473	-3,93
2010	17.584.982	-27.728	-0,16	-218.857	-1,23
2011	17.229.922	-18.609	-0,11	-355.060	-2,02
2012	16.442.681	-88.367	-0,53	-787.240	-4,57
2013	16.357.640	64.097	0,39	-85.041	-0,52
2014					
enero	16.173.610	-184.031	-1,13	-5.829	-0,04
febrero	16.212.304	38.694	0,24	61.557	0,38
marzo	16.296.288	83.984	0,52	115.013	0,71
abril	16.430.053	133.765	0,82	197.701	1,22
mayo	16.628.373	198.320	1,21	261.361	1,60
junio	16.684.995	56.622	0,34	291.130	1,78
julio	16.747.103	62.108	0,37	320.347	1,95
agosto	16.649.521	-97.582	-0,58	321.833	1,97
septiembre	16.661.703	12.182	0,07	356.258	2,18
octubre	16.690.520	28.817	0,17	330.147	2,02
noviembre	16.695.752	5.232	0,03	402.209	2,47
diciembre	16.775.214	79.463	0,48	417.574	2,55
2015					
enero	16.575.312	-199.902	-1,19	401.703	2,48
febrero	16.672.222	96.909	0,58	459.918	2,84
marzo	16.832.801	160.579	0,96	536.512	3,29
abril	17.008.296	175.495	1,04	578.243	3,52
mayo	17.221.310	213.015	1,25	592.937	3,57
junio	17.256.395	35.085	0,20	571.400	3,42
julio	17.315.188	58.792	0,34	568.085	3,39
agosto	17.180.899	-134.289	-0,78	531.378	3,19
septiembre	17.189.815	8.916	0,05	528.112	3,17
octubre	17.221.467	31.652	0,18	530.947	3,18
noviembre	17.223.086	1.620	0,01	527.335	3,16
diciembre	17.308.400	85.314	0,50	533.186	3,18
2016					
enero	17.104.357	-204.043	-1,18	529.045	3,19
febrero	17.167.712	63.355	0,37	495.490	2,97
marzo	17.305.798	138.086	0,80	472.998	2,81
abril	17.463.836	158.038	0,91	455.540	2,68
mayo	17.661.840	198.004	1,13	440.529	2,56
junio	17.760.271	98.432	0,56	503.876	2,92
julio	17.844.992	84.721	0,48	529.804	3,06
agosto	17.699.995	-144.997	-0,81	519.096	3,02
septiembre	17.712.021	12.025	0,07	522.206	3,04
octubre	17.813.356	101.335	0,57	591.889	3,44
noviembre	17.780.524	-32.832	-0,18	557.437	3,24
diciembre	17.849.055	68.531	0,39	540.655	3,12

EVOLUCIÓN DE LA AFILIACIÓN MEDIA

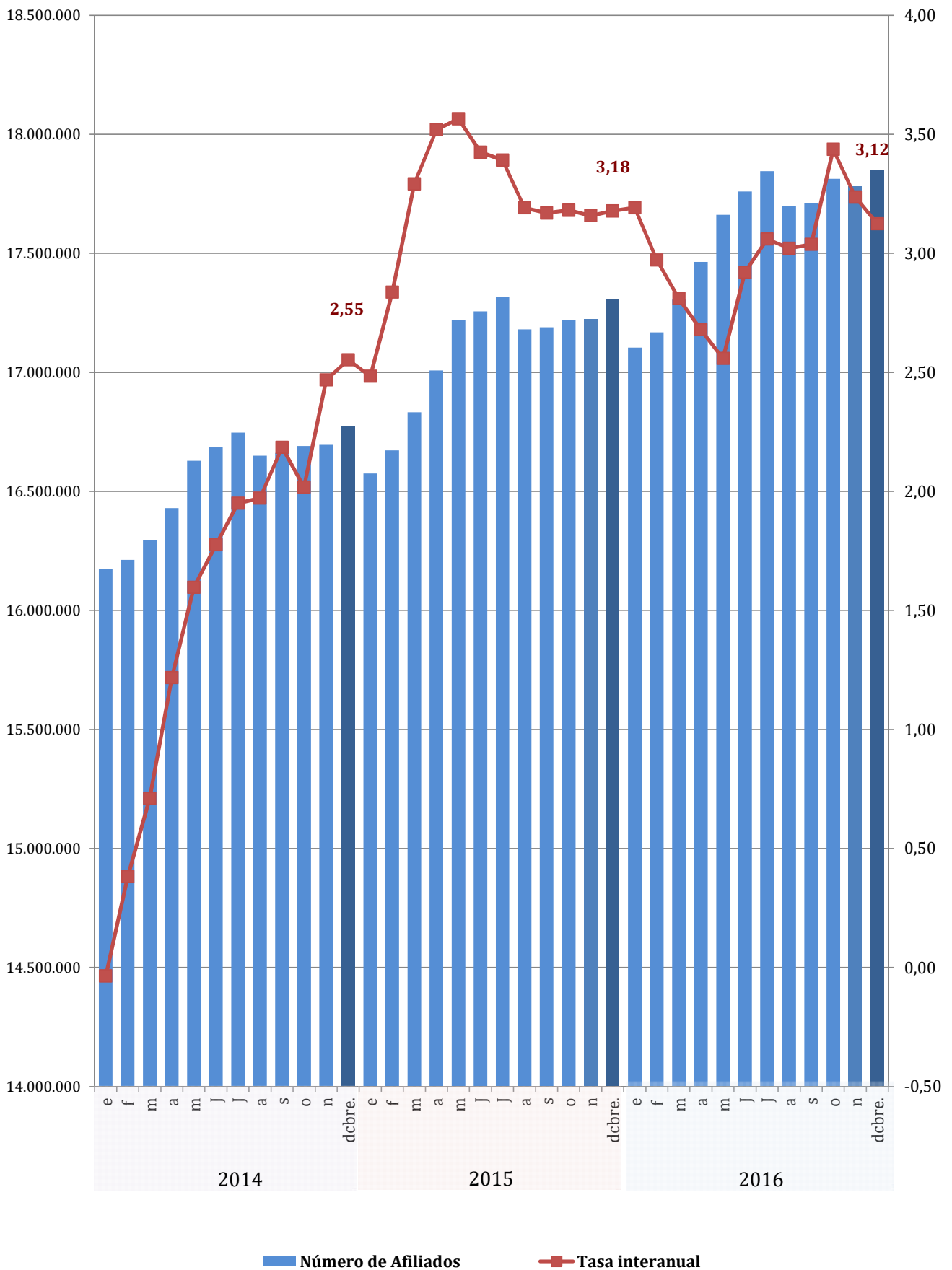
. VARIACIÓN MENSUAL (mes de diciembre)



. VARIACIÓN ANUAL (mes de diciembre)



EVOLUCIÓN DEL NÚMERO DE AFILIADOS Y DE LA TASA INTERANUAL



**EVOLUCIÓN DE LA AFILIACIÓN MEDIA
RÉGIMEN GENERAL**

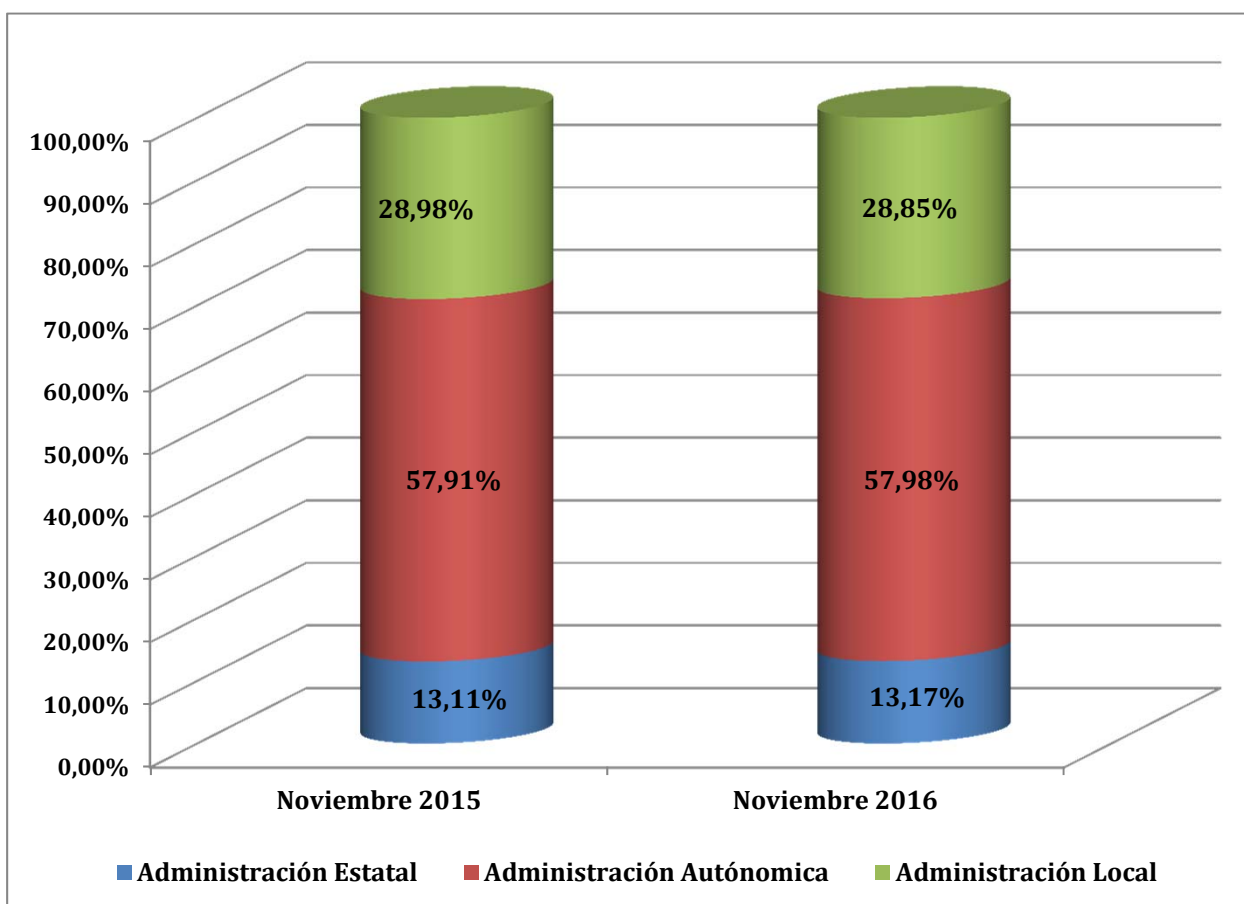
	TRABAJADORES EN ALTA	VARIACIÓN MENSUAL		VARIACION ANUAL	
		ABSOLUTA	RELATIVA	ABSOLUTA	RELATIVA
SERIE HISTÓRICA DE LOS MESES DE DICIEMBRE					
2001	11.901.095	15.690	0,13	507.582	4,46
2002	12.285.307	-15.722	-0,13	384.212	3,23
2003	12.659.432	-34.733	-0,27	374.125	3,05
2004	13.127.531	-16.258	-0,12	468.099	3,70
2005	13.858.117	-20.971	-0,15	730.587	5,57
2006	14.492.201	-5.489	-0,04	634.083	4,58
2007	14.896.049	-29.353	-0,20	403.849	2,79
2008	14.081.098	-181.305	-1,27	-814.951	-5,47
2009	13.436.667	-62.768	-0,46	-644.432	-4,58
2010	13.273.267	-47.736	-0,36	-163.400	-1,22
2011	12.929.822	-49.393	-0,38	-343.445	-2,59
2012	13.352.736	-80.726	-0,60	422.913	3,27
2013	13.243.868	59.014	0,45	-110.172	-0,83
2014					
enero	13.072.309	-171.559	-1,30	-35.648	-0,27
febrero	13.106.288	33.979	0,26	16.851	0,13
marzo	13.172.027	65.739	0,50	60.756	0,46
abril	13.283.268	111.241	0,84	133.321	1,01
mayo	13.462.144	178.876	1,35	190.922	1,44
junio	13.502.312	40.168	0,30	218.254	1,64
julio	13.558.819	56.507	0,42	247.967	1,86
agosto	13.470.784	-88.035	-0,65	246.337	-3,36
septiembre	13.480.121	9.337	0,07	278.091	2,11
octubre	13.504.962	24.840	0,18	249.859	1,89
noviembre	13.510.019	5.057	0,04	325.165	2,47
diciembre	13.586.517	76.499	0,57	342.649	2,59
2015					
enero	13.399.304	-187.213	-1,38	326.995	2,50
febrero	13.495.187	95.883	0,72	388.899	2,97
marzo	13.637.233	142.047	1,05	465.207	3,53
abril	13.791.850	154.616	1,13	508.582	3,83
mayo	13.987.730	195.880	1,42	525.586	3,90
junio	14.008.728	20.999	0,15	506.417	3,75
julio	14.068.575	59.847	0,43	509.756	3,76
agosto	13.947.588	-120.988	-0,86	476.803	3,54
septiembre	13.956.686	9.098	0,07	476.565	3,54
octubre	13.990.332	33.646	0,24	485.370	3,59
noviembre	13.992.649	2.317	0,02	482.630	3,57
diciembre	14.079.175	86.527	0,62	492.658	3,63
2016					
enero	13.892.446	-186.729	-1,33	493.142	3,68
febrero	13.950.613	58.167	0,42	455.426	3,37
marzo	14.070.204	119.591	0,86	432.970	3,17
abril	14.212.846	142.642	1,01	420.996	3,05
mayo	14.396.508	183.662	1,29	408.779	2,92
junio	14.482.695	86.187	0,60	473.967	3,38
julio	14.568.947	86.252	0,60	500.372	3,56
agosto	14.436.705	-132.243	-0,91	489.117	3,51
septiembre	14.450.629	13.924	0,10	493.943	3,54
octubre	14.551.149	100.520	0,70	560.817	4,01
noviembre	14.519.796	-31.353	-0,22	527.147	3,77
diciembre	14.591.908	72.112	0,50	512.733	3,64

REGIMEN GENERAL
AFILIACIÓN POR SECTORES DE ACTIVIDAD

SECTOR ACTIVIDAD	Diciembre 2016	Variación mensual		Variación anual	
		Absoluta	%	Absoluta	%
Agricultura, Ganadería, Caza, Selvicultura y Pesca	57.514	-1.609	-2,72%	3.298	6,08%
Industrias Extractivas	18.170	-254	-1,38%	-127	-0,69%
Industria Manufacturera	1.718.604	-8.566	-0,50%	51.623	3,10%
Suministro de Energía Eléctrica, Gas, Vapor y Aire Acondicionado	36.235	-19	-0,05%	-114	-0,31%
Suministro de Agua, Actividades de Saneamiento, Gestión de Residuos y Descontaminación	133.283	269	0,20%	2.831	2,17%
Construcción	699.594	-17.657	-2,46%	31.510	4,72%
Comercio; Reparación de Vehículos de Motor y Motocicletas	2.346.826	34.821	1,51%	80.189	3,54%
Transporte y Almacenamiento	644.982	3.915	0,61%	29.545	4,80%
Hostelería	1.112.027	-13.850	-1,23%	77.737	7,52%
Información y Comunicaciones	420.570	576	0,14%	18.791	4,68%
Actividades Financieras y de Seguros	322.803	-391	-0,12%	-2.679	-0,82%
Actividades Inmobiliarias	84.414	266	0,32%	2.499	3,05%
Actividades Profesionales Científicas y Técnicas	681.975	156	0,02%	26.316	4,01%
Actividades Administrativas y Servicios Auxiliares	1.200.999	-1.662	-0,14%	58.291	5,10%
Administración Pública y Defensa; Seguridad Social Obligatoria	1.030.524	3.044	0,30%	20.423	2,02%
Educación	836.577	262	0,03%	35.098	4,38%
Actividades Sanitarias y Servicios Sociales	1.409.771	19.111	1,37%	50.490	3,71%
Actividades Artísticas, Recreativas y de Entretenimiento	232.975	4.101	1,79%	14.616	6,69%
Otros Servicios	314.527	572	0,18%	8.184	2,67%
Actividades de los Hogares como Empleadores de Personal Doméstico y Productores de Bienes y Servicios para uso Propio	44.600	-107	-0,24%	-536	-1,19%
Actividades de Organizaciones y Organismo Extraterritoriales	3.123	-19	-0,62%	31	1,00%
TOTAL (sin S.E. Agrario ni S.E. Hogar)	13.350.091	22.960	0,17%	508.016	3,96%
S.E. AGRARIO	813.972	49.300	6,45%	6.981	0,87%
S.E. HOGAR	427.845	-147	-0,03%	-2.264	-0,53%
TOTAL RÉGIMEN GENERAL	14.591.908	72.112	0,50%	512.733	3,64%

NÚMERO MEDIO DE AFILIADOS EN ALTA EN INVENTARIOS DE ENTES DE ADMINISTRACIONES PÚBLICAS POR ACTIVIDAD ECONÓMICA (CNAE 2009)

	nov-15	nov-16	Diferencia	
			Absoluta	en %
Administración Estatal	293.827	304.020	10.193	3,47%
Administración Autónoma	1.297.922	1.338.045	40.124	3,09%
Administración Local	649.555	665.772	16.218	2,50%
Total Administración	2.241.303	2.307.837	66.534	2,97%



**EVOLUCIÓN DE LA AFILIACIÓN MEDIA
RÉGIMEN ESPECIAL DE TRABAJADORES AUTÓNOMOS**

	TRABAJADORES EN ALTA	VARIACIÓN MENSUAL		VARIACION ANUAL	
		ABSOLUTA	RELATIVA	ABSOLUTA	RELATIVA
SERIE HISTÓRICA DE LOS MESES DE DICIEMBRE					
2001	2.622.593	-322	-0,01	31.999	1,24
2002	2.675.696	144	0,01	53.103	2,02
2003	2.770.251	5.327	0,19	94.555	3,53
2004	2.878.779	5.459	0,19	108.528	3,92
2005	2.967.849	4.328	0,15	89.070	3,09
2006	3.053.034	6.025	0,20	85.185	2,87
2007	3.159.017	2.105	0,07	105.983	3,47
2008	3.319.188	-17.291	-0,52	160.171	5,07
2009	3.162.337	-8.019	-0,25	-156.852	-4,73
2010	3.104.248	-6.497	-0,21	-58.089	-1,84
2011	3.071.669	-6.699	-0,22	-32.579	-1,05
2012	3.024.652	-4.142	-0,14	-47.017	-1,53
2013	3.050.341	7.745	0,25	25.689	0,85
2014					
enero	3.038.781	-11.560	-0,38	29.856	0,99
febrero	3.042.240	3.459	0,11	44.433	1,48
marzo	3.058.965	16.725	0,55	53.568	1,78
abril	3.080.910	21.946	0,72	63.600	2,11
mayo	3.100.232	19.322	0,63	70.389	2,32
junio	3.115.747	15.516	0,50	73.472	2,42
julio	3.119.433	3.685	0,12	72.788	2,39
agosto	3.109.867	-9.566	-0,31	75.863	-0,53
septiembre	3.114.225	4.358	0,14	78.734	2,59
octubre	3.119.533	5.308	0,17	80.753	2,66
noviembre	3.120.052	519	0,02	77.456	2,55
diciembre	3.125.806	5.754	0,18	75.466	2,47
2015					
enero	3.114.389	-11.417	-0,37	75.608	2,49
febrero	3.114.852	463	0,01	72.612	2,39
marzo	3.131.629	16.777	0,54	72.664	2,38
abril	3.151.593	19.964	0,64	70.683	2,29
mayo	3.168.371	16.778	0,53	68.139	2,20
junio	3.181.086	12.715	0,40	65.338	2,10
julio	3.178.352	-2.734	-0,09	58.920	1,89
agosto	3.164.675	-13.677	-0,43	54.809	1,76
septiembre	3.165.396	721	0,02	51.171	1,64
octubre	3.165.562	166	0,01	46.029	1,48
noviembre	3.166.188	626	0,02	46.136	1,48
diciembre	3.167.999	1.811	0,06	42.193	1,35
2016					
enero	3.149.472	-18.527	-0,58	35.083	1,13
febrero	3.153.066	3.593	0,11	38.214	1,23
marzo	3.169.296	16.230	0,51	37.667	1,20
abril	3.184.134	14.839	0,47	32.541	1,03
mayo	3.198.148	14.014	0,44	29.777	0,94
junio	3.209.379	11.230	0,35	28.293	0,89
julio	3.205.027	-4.351	-0,14	26.675	0,84
agosto	3.191.697	-13.330	-0,42	27.022	0,85
septiembre	3.191.839	142	0,00	26.443	0,84
octubre	3.194.260	2.421	0,08	28.698	0,91
noviembre	3.193.893	-366	-0,01	27.706	0,88
diciembre	3.194.210	316	0,01	26.211	0,83

REGIMEN ESPECIAL DE TRABAJADORES AUTÓNOMOS

AFILIACIÓN POR SECTORES DE ACTIVIDAD

SECTOR ACTIVIDAD	Diciembre 2016	Variación intermensual		Variación interanual	
		Absoluta	%	Absoluta	%
Agricultura, Ganadería, Caza, Selvicultura y Pesca	266.176	-83	-0,03%	-239	-0,09%
Industrias Extractivas	1.589	-11	-0,70%	-33	-2,01%
Industria Manufacturera	231.351	200	0,09%	2.242	0,98%
Suministro de Energía Eléctrica, Gas, Vapor y Aire Acondicionado	1.485	-7	-0,48%	46	3,17%
Suministro de Agua, Actividades de Saneamiento, Gestión de Residuos y Descontaminación	2.433	8	0,34%	40	1,67%
Construcción	362.711	-2.244	-0,62%	994	0,27%
Comercio; Reparación de Vehículos de Motor y Motocicletas	810.027	929	0,11%	-4.099	-0,50%
Transporte y Almacenamiento	196.709	102	0,05%	2.462	1,27%
Hostelería	322.523	-805	-0,25%	-329	-0,10%
Información y Comunicaciones	59.289	255	0,43%	1.280	2,21%
Actividades Financieras y de Seguros	58.415	115	0,20%	623	1,08%
Actividades Inmobiliarias	39.479	199	0,51%	3.066	8,42%
Actividades Profesionales Científicas y Técnicas	266.063	967	0,36%	8.322	3,23%
Actividades Administrativas y Servicios Auxiliares	124.026	-365	-0,29%	1.158	0,94%
Administración Pública y Defensa; Seguridad Social Obligatoria	796	0	-0,05%	68	9,28%
Educación	83.246	447	0,54%	3.150	3,93%
Actividades Sanitarias y Servicios Sociales	105.648	123	0,12%	3.815	3,75%
Actividades Artísticas, Recreativas y de Entretenimiento	61.084	311	0,51%	2.501	4,27%
Otros Servicios	200.560	184	0,09%	1.158	0,58%
Actividades de los Hogares como Empleadores de Personal Doméstico y Productores de Bienes y Servicios para uso Propio	429	-11	-2,51%	-35	-7,48%
Actividades de Organizaciones y Organismo Extraterritoriales	172	4	2,15%	23	15,30%
TOTAL	3.194.210	316	0,01%	26.211	0,83%

**EVOLUCIÓN DE LA AFILIACIÓN MEDIA
RÉGIMEN ESPECIAL DE TRABAJADORES DEL MAR**

	TRABAJADORES EN ALTA	VARIACIÓN MENSUAL		VARIACION ANUAL	
		ABSOLUTA	RELATIVA	ABSOLUTA	RELATIVA
SERIE HISTORICA DE LOS MESES DE DICIEMBRE					
2001	76.157	-2.213	-2,82	-581	-0,76
2002	74.939	-1.033	-1,36	-1.218	-1,60
2003	72.668	-2.424	-3,23	-2.271	-3,03
2004	71.265	-2.318	-3,15	-1.403	-1,93
2005	70.229	-2.042	-2,83	-1.036	-1,45
2006	69.067	-2.010	-2,83	-1.162	-1,65
2007	67.826	-1.882	-2,70	-1.241	-1,80
2008	66.138	-2.768	-4,02	-1.688	-2,49
2009	63.530	-2.125	-3,24	-2.608	-3,94
2010	61.344	-2.563	-4,01	-2.186	-3,44
2011	60.035	-2.699	-4,30	-1.310	-2,13
2012	59.252	-2.967	-4,77	-783	-1,30
2013	59.074	-2.658	-4,31	-178	-0,30
2014					
enero	58.167	-907	-1,53	125	0,22
febrero	59.432	1.264	2,17	398	0,67
marzo	61.023	1.591	2,68	628	1,04
abril	61.635	612	1,00	487	0,80
mayo	61.765	130	0,21	-260	-0,42
junio	62.642	877	1,42	-775	-1,22
julio	64.589	1.947	3,11	-405	-0,62
agosto	64.705	116	0,18	-180	0,03
septiembre	63.220	-1.486	-2,30	-319	-0,50
octubre	61.930	-1.289	-2,04	-160	-0,26
noviembre	61.592	-338	-0,55	-139	-0,23
diciembre	58.841	-2.752	-4,47	-233	-0,40
2015					
enero	57.669	-1.172	-1,99	-499	-0,86
febrero	58.213	544	0,94	-1.219	-2,05
marzo	60.034	1.821	3,13	-989	-1,62
abril	60.994	960	1,60	-641	-1,04
mayo	61.380	385	0,63	-385	-0,62
junio	62.828	1.449	2,36	186	0,30
julio	64.491	1.663	2,65	-98	-0,15
agosto	64.843	352	0,55	138	0,21
septiembre	63.965	-878	-1,35	745	1,18
octubre	61.889	-2.076	-3,25	-41	-0,07
noviembre	60.585	-1.304	-2,11	-1.007	-1,64
diciembre	57.599	-2.986	-4,93	-1.241	-2,11
2016					
enero	58.891	1.292	2,24	1.223	2,12
febrero	60.481	1.589	2,70	2.268	3,90
marzo	62.826	2.345	3,88	2.792	4,65
abril	63.515	689	1,10	2.521	4,13
mayo	63.898	383	0,60	2.518	4,10
junio	64.981	1.083	1,70	2.153	3,43
julio	67.915	2.934	4,52	3.424	5,31
agosto	68.695	780	1,15	3.852	5,94
septiembre	66.725	-1.970	-2,87	2.760	4,31
octubre	65.155	-1.570	-2,35	3.266	5,28
noviembre	64.082	-1.072	-1,65	3.497	5,77
diciembre	60.220	-3.862	-6,03	2.621	4,55

**EVOLUCIÓN DE LA AFILIACIÓN MEDIA
RÉGIMEN ESPECIAL DE LA MINERÍA DEL CARBÓN**

SERIE HISTÓRICA DE LOS MESES DE DICIEMBRE	TRABAJADORES EN ALTA	VARIACIÓN MENSUAL		VARIACION ANUAL	
		ABSOLUTA	RELATIVA	ABSOLUTA	RELATIVA
2001	15.745	-145	-0,91	-1.519	-8,80
2002	14.249	-174	-1,20	-1.497	-9,50
2003	12.790	-82	-0,64	-1.459	-10,24
2004	11.261	-187	-1,63	-1.530	-11,96
2005	9.747	-16	-0,16	-1.514	-13,44
2006	9.016	-96	-1,05	-731	-7,50
2007	8.207	-155	-1,85	-809	-8,97
2008	7.749	-156	-1,97	-459	-5,59
2009	7.207	-38	-0,53	-541	-6,99
2010	6.281	-119	-1,87	-926	-12,85
2011	5.670	-269	-4,53	-611	-9,73
2012	4.737	-201	-4,08	-933	-16,46
2013	4.357	-4	-0,09	-379	-8,01
2014					
enero	4.352	-5	-0,12	-161	-3,57
febrero	4.345	-8	-0,18	-125	-2,80
marzo	4.274	-70	-1,62	62	1,47
abril	4.240	-34	-0,80	294	7,44
mayo	4.232	-8	-0,19	309	7,88
junio	4.294	61	1,45	179	4,35
julio	4.262	-31	-0,73	-3	-0,07
agosto	4.164	-98	-2,30	-187	-16,87
septiembre	4.137	-27	-0,65	-248	-5,66
octubre	4.095	-42	-1,02	-305	-6,93
noviembre	4.089	-7	-0,16	-273	-6,26
diciembre	4.050	-38	-0,94	-307	-7,05
2015					
enero	3.951	-100	-2,46	-402	-9,23
febrero	3.970	20	0,49	-374	-8,62
marzo	3.904	-66	-1,66	-370	-8,65
abril	3.859	-46	-1,17	-381	-8,99
mayo	3.830	-29	-0,76	-403	-9,51
junio	3.753	-77	-2,00	-541	-12,59
julio	3.769	16	0,42	-493	-11,58
agosto	3.793	24	0,63	-372	-8,92
septiembre	3.768	-25	-0,66	-370	-8,93
octubre	3.684	-84	-2,23	-412	-10,05
noviembre	3.665	-19	-0,51	-424	-10,36
diciembre	3.626	-39	-1,05	-424	-10,47
2016					
enero	3.548	-79	-2,17	-403	-10,20
febrero	3.553	5	0,15	-417	-10,51
marzo	3.473	-80	-2,25	-432	-11,05
abril	3.340	-133	-3,82	-519	-13,44
mayo	3.285	-55	-1,64	-544	-14,21
junio	3.217	-69	-2,09	-536	-14,29
julio	3.102	-114	-3,55	-667	-17,69
agosto	2.899	-204	-6,57	-894	-23,57
septiembre	2.828	-70	-2,42	-939	-24,93
octubre	2.792	-36	-1,28	-891	-24,19
noviembre	2.752	-40	-1,43	-913	-24,90
diciembre	2.717	-36	-1,30	-910	-25,09

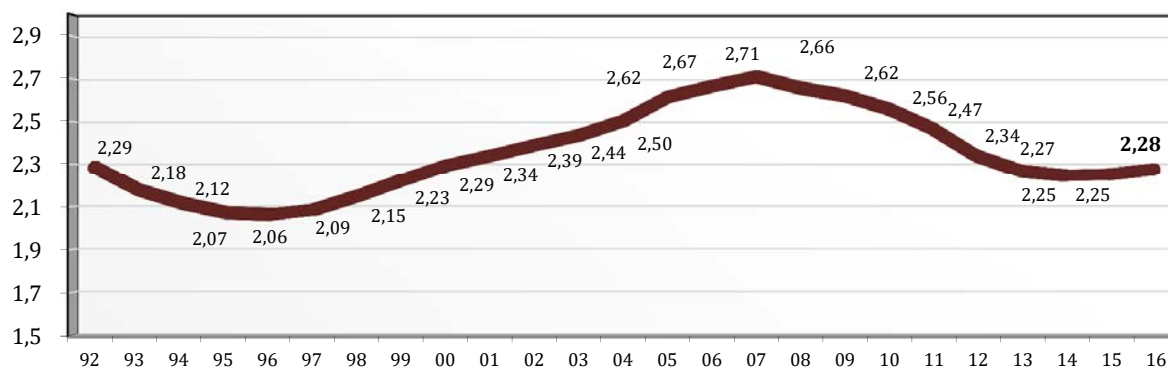
EVOLUCIÓN AFILIADOS/PENSIONISTAS

	AFILIADOS OCUPADOS	AFILIADOS EN DESEMPLEO	TOTAL AFILIADOS	PENSIONISTAS	RELACION AFIL./PENS
dic-88	11.776.913	1.096.003	12.872.916	5.507.151	2,34
dic-89	12.304.350	1.094.136	13.398.486	5.636.359	2,38
dic-90	12.587.744	1.310.779	13.898.523	5.773.170	2,41
dic-91	12.614.031	1.532.417	14.146.448	5.913.691	2,39
dic-92	12.234.096	1.607.685	13.841.781	6.054.084	2,29
dic-93	11.916.436	1.736.397	13.652.833	6.268.105	2,18
dic-94	12.109.602	1.410.066	13.519.668	6.391.427	2,12
dic-95	12.300.791	1.194.809	13.495.600	6.516.282	2,07
dic-96	12.534.661	1.152.362	13.687.023	6.636.497	2,06
dic-97	13.029.432	1.034.695	14.064.127	6.740.378	2,09
dic-98	13.816.294	914.356	14.730.650	6.846.595	2,15
dic-99	14.578.326	853.664	15.431.990	6.932.804	2,23
dic-00	15.236.218	863.763	16.099.981	7.017.233	2,29
dic-01	15.748.752	920.661	16.669.413	7.121.087	2,34
dic-02	16.188.390	1.000.967	17.189.357	7.190.919	2,39
dic-03	16.589.561	1.073.834	17.663.395	7.247.856	2,44
dic-04	17.161.920	1.121.015	18.282.935	7.300.329	2,50
dic-05	18.156.182	1.169.636	19.325.818	7.388.500	2,62
dic-06	18.770.259	1.209.077	19.979.336	7.494.385	2,67
dic-07	19.195.755	1.367.463	20.563.218	7.586.574	2,71
dic-08	18.305.613	2.156.051	20.461.664	7.700.749	2,66
dic-09	17.640.018	2.874.522	20.514.540	7.826.416	2,62
dic-10	17.478.095	2.858.314	20.336.409	7.948.463	2,56
dic-11	17.111.792	2.770.164	19.881.956	8.061.785	2,47
dic-12	16.332.488	2.798.733	19.131.221	8.182.112	2,34
dic-13	16.258.042	2.592.428	18.850.470	8.315.826	2,27
dic-14	16.651.884	2.280.749	18.932.633	8.428.617	2,25
dic-15	17.180.590	1.982.624	19.163.214	8.508.482	2,25
dic-16 (1)	17.741.897	1.845.438	19.587.335	8.609.085	2,28

(1) Dato provisional al referirse los afiliados en desempleo al mes de noviembre de 2016

Los datos de afiliados ocupados corresponden al último día de cada mes (no son medios como en las estadísticas anteriores), debido a la antigüedad de la serie cuando no se disponía de datos medios y a fin de que se puedan realizar comparaciones homogéneas

Datos a diciembre de cada año



AFILIACIÓN POR PROVINCIAS Y CC.AA. DICIEMBRE 2016

	GENERAL (1)	AUTÓNOMOS	MAR	CARBON	TOTAL SISTEMA
Almería	221.926	56.899	766	0	279.591
Cádiz	278.021	57.701	4.100	0	339.822
Córdoba	239.723	51.073	0	0	290.796
Granada	256.544	61.083	198	0	317.825
Huelva	155.820	26.552	1.640	0	184.012
Jaén	219.647	39.302	0	0	258.949
Málaga	441.070	109.335	895	0	551.301
Sevilla	584.030	104.970	458	0	689.457
ANDALUCÍA	2.396.781	506.914	8.057	0	2.911.752
Huesca	68.206	22.717	0	0	90.923
Teruel	37.450	13.768	0	180	51.398
Zaragoza	322.853	69.164	0	40	392.057
ARAGÓN	428.509	105.649	0	220	534.378
ASTURIAS	274.839	75.717	1.780	2.079	354.415
ILLES BALEARS	309.640	84.539	1.649	0	395.828
Las Palmas	337.871	60.291	3.531	0	401.693
S.C.Tenerife	293.436	57.790	2.291	0	353.518
CANARIAS	631.308	118.081	5.823	0	755.211
CANTABRIA	162.690	41.961	1.041	0	205.692
Ávila	37.329	14.489	0	0	51.818
Burgos	114.404	28.319	0	0	142.723
León	113.641	38.270	0	366	152.278
Palencia	50.531	13.846	0	16	64.393
Salamanca	87.433	27.236	0	0	114.669
Segovia	43.343	14.656	0	0	57.999
Soria	28.717	8.228	0	0	36.945
Valladolid	168.626	37.142	0	0	205.768
Zamora	38.667	17.767	0	0	56.434
CASTILLA-LEÓN	682.691	199.953	0	382	883.026
Albacete	98.674	29.720	0	0	128.394
Ciudad Real	121.714	35.674	0	28	157.415
Cuenca	50.989	19.485	0	0	70.474
Guadalajara	70.949	14.776	0	0	85.725
Toledo	162.034	49.238	0	0	211.272
CAST.-LA MANCHA	504.361	148.893	0	28	653.281
Barcelona	2.039.976	391.237	3.125	0	2.434.337
Girona	230.000	61.393	991	0	292.384
Lleida	137.095	39.707	0	2	176.804
Tarragona	229.959	54.012	1.941	0	285.911
CATALUÑA	2.637.030	546.348	6.057	2	3.189.437
Alicante	476.921	123.611	2.281	0	602.813
Castellón	183.010	41.019	976	0	225.005
Valencia	762.925	173.670	2.949	0	939.543
C. VALENCIANA	1.422.855	338.300	6.205	0	1.767.361
Badajoz	189.090	48.282	0	0	237.372
Cáceres	107.102	31.240	0	0	138.343
EXTREMADURA	296.193	79.522	0	0	375.715
A Coruña	320.358	87.191	6.189	0	413.738
Lugo	81.453	35.695	1.570	0	118.718
Ourense	75.212	25.421	0	0	100.633
Pontevedra	249.835	67.264	13.546	0	330.646
GALICIA	726.858	215.572	21.305	0	963.735
C. DE MADRID	2.581.473	381.130	3.651	5	2.966.258
R. DE MURCIA	438.971	96.533	956	0	536.460
NAVARRA	217.986	47.454	0	0	265.439
Araba/Álava	130.595	21.161	0	0	151.755
Gipuzkoa	239.888	67.607	613	0	308.108
Bizkaia	377.751	84.876	2.800	0	465.427
PAÍS VASCO	748.233	173.644	3.413	0	925.291
LA RIOJA	95.997	26.210	0	0	122.207
CEUTA	17.821	3.468	204	0	21.492
MELILLA	17.673	4.321	81	0	22.074
TOTAL	14.591.908	3.194.210	60.220	2.717	17.849.055

(1) El desglose figura en la siguiente página

AFILIACIÓN POR PROVINCIAS Y CC.AA. RÉGIMEN GENERAL. DICIEMBRE 2016

	GENERAL	S.E. AGRARIO	S.E.HOGAR	TOTAL REGIMEN GENERAL
Almería	161.680	57.316	2.930	221.926
Cádiz	245.712	27.958	4.351	278.021
Córdoba	160.838	75.093	3.792	239.723
Granada	192.823	57.791	5.930	256.544
Huelva	100.768	53.457	1.595	155.820
Jaén	121.075	96.319	2.253	219.647
Málaga	393.901	34.862	12.307	441.070
Sevilla	473.925	96.559	13.546	584.030
ANDALUCÍA	1.850.722	499.355	46.704	2.396.781
Huesca	63.222	3.269	1.715	68.206
Teruel	35.621	961	868	37.450
Zaragoza	307.820	5.280	9.754	322.853
ARAGÓN	406.663	9.509	12.337	428.509
ASTURIAS	264.868	1.019	8.952	274.839
ILLES BALEARS	295.954	2.309	11.378	309.640
Las Palmas	325.202	6.848	5.821	337.871
S.C.Tenerife	282.009	6.933	4.495	293.436
CANARIAS	607.211	13.781	10.316	631.308
CANTABRIA	156.436	734	5.520	162.690
Ávila	34.885	1.290	1.155	37.329
Burgos	110.211	1.103	3.089	114.404
León	109.029	1.103	3.510	113.641
Palencia	48.640	924	967	50.531
Salamanca	82.792	1.831	2.810	87.433
Segovia	40.319	1.626	1.398	43.343
Soria	27.394	461	862	28.717
Valladolid	161.119	3.091	4.416	168.626
Zamora	36.383	1.262	1.023	38.667
CASTILLA-LEÓN	650.771	12.690	19.230	682.691
Albacete	87.625	8.587	2.462	98.674
Ciudad Real	106.827	11.872	3.014	121.714
Cuenca	44.515	5.163	1.311	50.989
Guadalajara	68.615	634	1.701	70.949
Toledo	151.723	6.785	3.527	162.034
CAST.-LA MANCHA	459.306	33.040	12.015	504.361
Barcelona	1.979.594	4.581	55.801	2.039.976
Girona	221.455	3.000	5.545	230.000
Lleida	128.019	6.450	2.626	137.095
Tarragona	218.112	7.519	4.328	229.959
CATALUÑA	2.547.180	21.550	68.300	2.637.030
Alicante	449.404	17.906	9.611	476.921
Castellón	164.405	14.513	4.092	183.010
Valencia	703.992	39.616	19.316	762.925
C. VALENCIANA	1.317.801	72.035	33.019	1.422.855
Badajoz	145.107	40.897	3.086	189.090
Cáceres	84.580	20.368	2.155	107.102
EXTREMADURA	229.687	61.264	5.241	296.193
A Coruña	306.856	1.741	11.761	320.358
Lugo	75.976	1.849	3.628	81.453
Ourense	71.599	274	3.339	75.212
Pontevedra	239.919	1.080	8.837	249.835
GALICIA	694.350	4.943	27.565	726.858
C. DE MADRID	2.467.398	2.180	111.894	2.581.473
R. DE MURCIA	357.583	69.368	12.020	438.971
NAVARRA	205.591	4.648	7.747	217.986
Araba/Álava	126.648	710	3.236	130.595
Gipuzkoa	229.121	525	10.243	239.888
Bizkaia	360.455	841	16.456	377.751
PAÍS VASCO	716.223	2.075	29.935	748.233
LA RIOJA	89.602	3.463	2.933	95.997
CEUTA	16.629	3	1.189	17.821
MELILLA	16.117	4	1.551	17.673
TOTAL	13.350.091	813.972	427.845	14.591.908

AFILIACIÓN POR PROVINCIAS Y CC.AA. DICIEMBRE 2016

VARIACIÓN MENSUAL E INTERANUAL

	Diciembre 2016	Variación mensual		Variación anual	
		Absoluta	Relativa	Absoluta	Relativa
Almería	279.591	2.623	0,95%	9.169	3,39%
Cádiz	339.822	-180	-0,05%	9.412	2,85%
Córdoba	290.796	9.162	3,25%	4.974	1,74%
Granada	317.825	8.813	2,85%	8.852	2,87%
Huelva	184.012	-2.234	-1,20%	5.764	3,23%
Jaén	258.949	33.679	14,95%	2.048	0,80%
Málaga	551.301	-910	-0,16%	20.510	3,86%
Sevilla	689.457	1.185	0,17%	16.959	2,52%
ANDALUCÍA	2.911.752	52.139	1,82%	77.687	2,74%
Huesca	90.923	1.881	2,11%	2.927	3,33%
Teruel	51.398	21	0,04%	614	1,21%
Zaragoza	392.057	417	0,11%	10.577	2,77%
ARAGÓN	534.378	2.319	0,44%	14.118	2,71%
ASTURIAS	354.415	158	0,04%	5.429	1,56%
ILLES BALEARS	395.828	-14.496	-3,53%	20.793	5,54%
Las Palmas	401.693	2.781	0,70%	21.092	5,54%
S.C.Tenerife	353.518	2.429	0,69%	19.043	5,69%
CANARIAS	755.211	5.210	0,69%	40.135	5,61%
CANTABRIA	205.692	-1.501	-0,72%	4.779	2,38%
Avila	51.818	21	0,04%	898	1,76%
Burgos	142.723	-495	-0,35%	3.305	2,37%
León	152.278	-308	-0,20%	1.024	0,68%
Palencia	64.393	-441	-0,68%	1.472	2,34%
Salamanca	114.669	-229	-0,20%	2.346	2,09%
Segovia	57.999	-606	-1,03%	1.452	2,57%
Soria	36.945	-413	-1,11%	827	2,29%
Valladolid	205.768	496	0,24%	3.957	1,96%
Zamora	56.434	-399	-0,70%	685	1,23%
CASTILLA-LEÓN	883.026	-2.374	-0,27%	15.967	1,84%
Albacete	128.394	-512	-0,40%	3.429	2,74%
Ciudad Real	157.415	2.377	1,53%	3.862	2,52%
Cuenca	70.474	282	0,40%	2.087	3,05%
Guadalajara	85.725	-258	-0,30%	2.863	3,46%
Toledo	211.272	5	0,00%	7.391	3,62%
CAST.-LA MANCHA	653.281	1.895	0,29%	19.632	3,10%
Barcelona	2.434.337	5.672	0,23%	94.266	4,03%
Girona	292.384	-1.231	-0,42%	11.327	4,03%
Lleida	176.804	1.806	1,03%	5.197	3,03%
Tarragona	285.911	-1.559	-0,54%	8.396	3,03%
CATALUÑA	3.189.437	4.689	0,15%	119.185	3,88%
Alicante	602.813	-1.835	-0,30%	22.491	3,88%
Castellón	225.005	1.319	0,59%	7.342	3,37%
Valencia	939.543	6.066	0,65%	31.358	3,45%
C. VALENCIANA	1.767.361	5.550	0,32%	61.191	3,59%
Badajoz	237.372	1.314	0,56%	3.154	1,35%
Cáceres	138.343	-1.339	-0,96%	748	0,54%
EXTREMADURA	375.715	-25	-0,01%	3.902	1,05%
A Coruña	413.738	-1.860	-0,45%	8.517	2,10%
Lugo	118.718	-423	-0,36%	1.617	1,38%
Ourense	100.633	-287	-0,28%	1.274	1,28%
Pontevedra	330.646	-2.238	-0,67%	6.204	1,91%
GALICIA	963.735	-4.809	-0,50%	17.613	1,86%
C. DE MADRID	2.966.258	16.015	0,54%	94.753	3,30%
R. DE MURCIA	536.460	1.960	0,37%	19.141	3,70%
NAVARRA	265.439	-1.359	-0,51%	5.904	2,27%
Araba/Alava	151.755	633	0,42%	3.589	2,42%
Gipuzkoa	308.108	192	0,06%	6.041	2,00%
Bizkaia	465.427	2.214	0,48%	7.697	1,68%
PAÍS VASCO	925.291	3.039	0,33%	17.326	1,91%
LA RIOJA	122.207	264	0,22%	2.765	2,31%
CEUTA	21.492	76	0,36%	199	0,93%
MELILLA	22.074	-218	-0,98%	138	0,63%
TOTAL	17.849.055	68.531	0,39%	540.655	3,12%